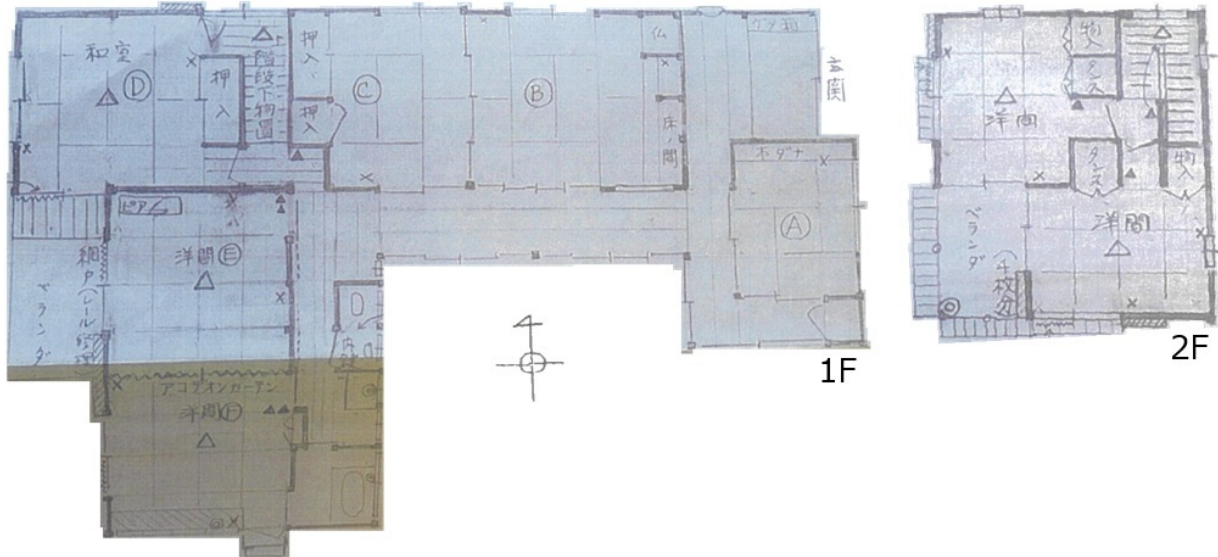


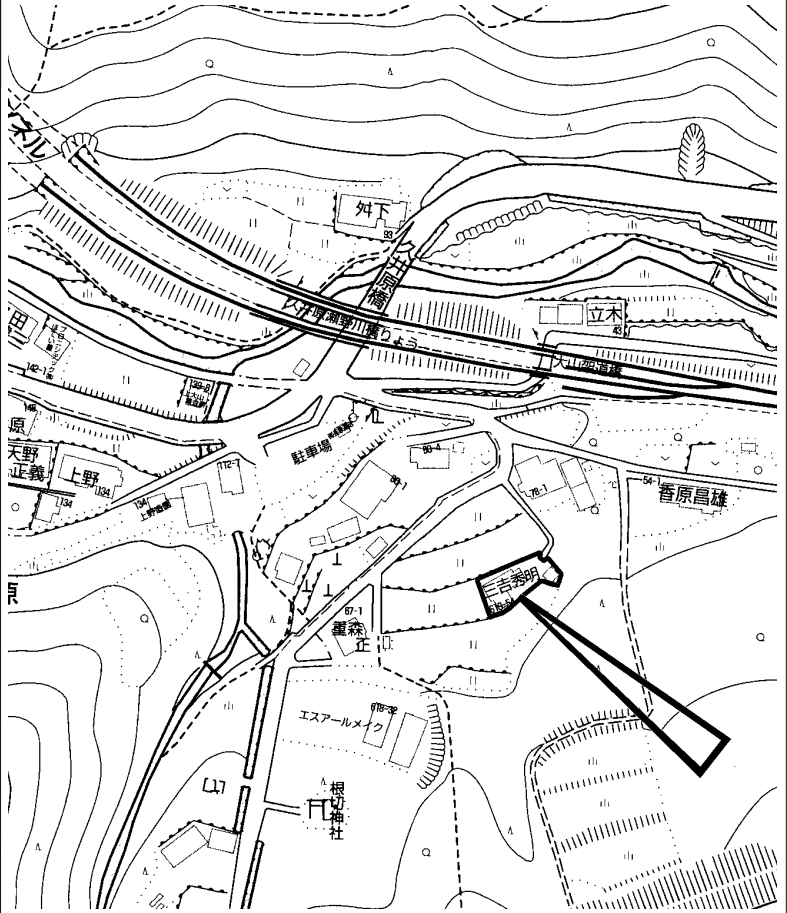
所在地	安芸区上瀬野町字大山 (地番) 66-1他 (住居表示) 619-54 (団地名)			地図	P 184 A-3	地区種類	安区～中	No.	65411
-----	--	--	--	----	--------------	------	------	-----	-------

No.	土地	建物	間取り	交通	上大山バス停歩5分			水道
価格	513.23 m ²	159.74 m ²	1F 2F	現状	入居中	完成日	昭和43年 1月 (築 58 年)	ガス
480 万円	155.25 坪	48.32 坪		引渡	相談	駐車	4台可	トイレ

特記事項	オール電化	備考	敷地奥の畑は隣地から無償譲渡、確認中 接道要件を満たしていない調整区域に該当する物件につき 建て替えの際は特定行政庁の許可が必要			構造	木造瓦葺 2 階建	道路	東
	地番：字大山66-1(田262㎡)、 字瀬野越山10619-52(宅地52.89㎡)、 10619-54(宅地198.34㎡) 昭和56年6月増築歴有(登記済) 令和8年度固定資産税：7,500円		用途地域	市街化調整区域	建ぺい率	%	容積率	%	学区



図面現況優先



copyright(C)2026 ZENRIN CO.,LTD. (Z26EP第736号) ※無断での複製を禁じます。

この物件に関するお問い合わせは

R.E. solid
株式会社 アール・イー・ソリッド
 〒737-0114 呉市広文化町4番44-101
 TEL (0823) 76-3458 FAX (0823) 73-1397

担当者

所在地	安芸区瀬野西3丁目 (地番) (住居表示) 18- (団地名) スカイレールタウン瀬野みどり坂			地図	P 177 G-3	地区種類	安区～中	No.	65388
-----	--	--	--	----	--------------	------	------	-----	-------

No.	土地	建物	間取り	交通	J R 瀬野駅歩26分			水道	公営
価格	220.34 m ²	150.34 m ²	1F LDK 洋 納戸 2F 洋 洋 洋 WIC 書斎 トイレ	現状	入居中			完成日	平成18年 2月 (築 20 年)
2,480 万円	66.65 坪	45.47 坪		引渡	相談			駐車	2台可

特記事項	エルクホームズの注文住宅 室内程度良好 角地で土地が広く日当たり良好 駐車2台可 オール電化 LDK20帖以上 システムキッチン 対面式キッチン ワイドバルコニー 浴室1坪以上 全居室フローリング ウォークインクローゼット 閑静な住宅地 温水洗浄便座	備考	景観法による規制有 宅地造成工事規制区域 間口：南東13.4m・北東12.7m			構造	木造2階建		道路	南東5.5m 北東5.5m
	用途地域	第1種低層住居	建ぺい率	50%	容積率	100%	学区	みどり坂 小学校 瀬野川東 中学校		



図面現況優先



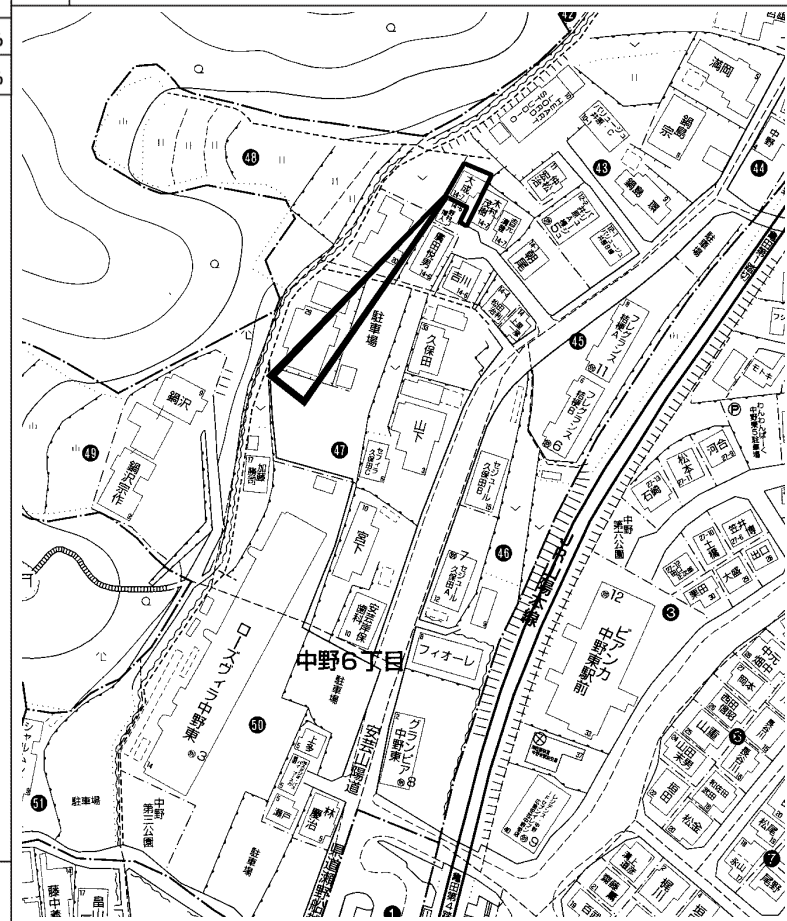
copyright(C)2026 ZENRIN CO.,LTD. (Z26EP第736号) ※無断での複製を禁じます。

この物件に関するお問い合わせは	
R.E. solid 株式会社 アール・イー・ソリッド 〒737-0114 呉市広文化町4番44-101 TEL (0823) 76-3458 FAX (0823) 73-1397	担当者

所在地	安芸区中野6丁目 (地番) 2695-2、-4 (住居表示) 43-14-7 (団地名)			地図	P 145 I-1	地区種類	安区～中	No.	65396
-----	---	--	--	----	--------------	------	------	-----	-------

No.	土地	建物	間取り	交通	J R 中野東駅歩5分			水道	公営
価格	134.88 m ²	69.55 m ²	1F LDK 洋 2F 洋 洋	現状	空家	完成日	昭和49年10月 (築 51 年)	ガス	個別プロパン
980 万円	40.80 坪	21.03 坪		引渡	相談	駐車	1台可	トイレ	公共下水

特記事項	一部リフォーム済 3LDK		備考	1階一部増築有 間取り図無し		構造	木造瓦・亜鉛メッキ銅板葺2階建	道路	私道 南西
			用途地域	第1種住居	建ぺい率 60%	容積率 200%	学区	中野東 小学校 瀬野川 中学校	
					建ぺい率 %	容積率 %			



copyright(C)2026 ZENRIN CO.,LTD. (Z26EP第736号) ※無断での複製を禁じます。

この物件に関するお問い合わせは

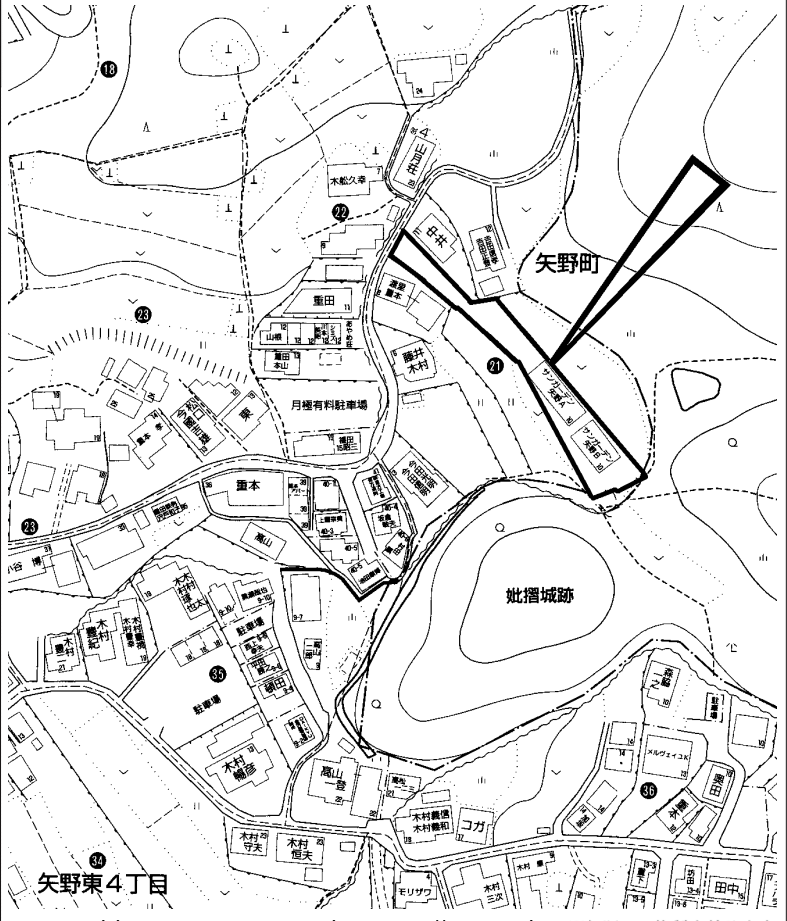
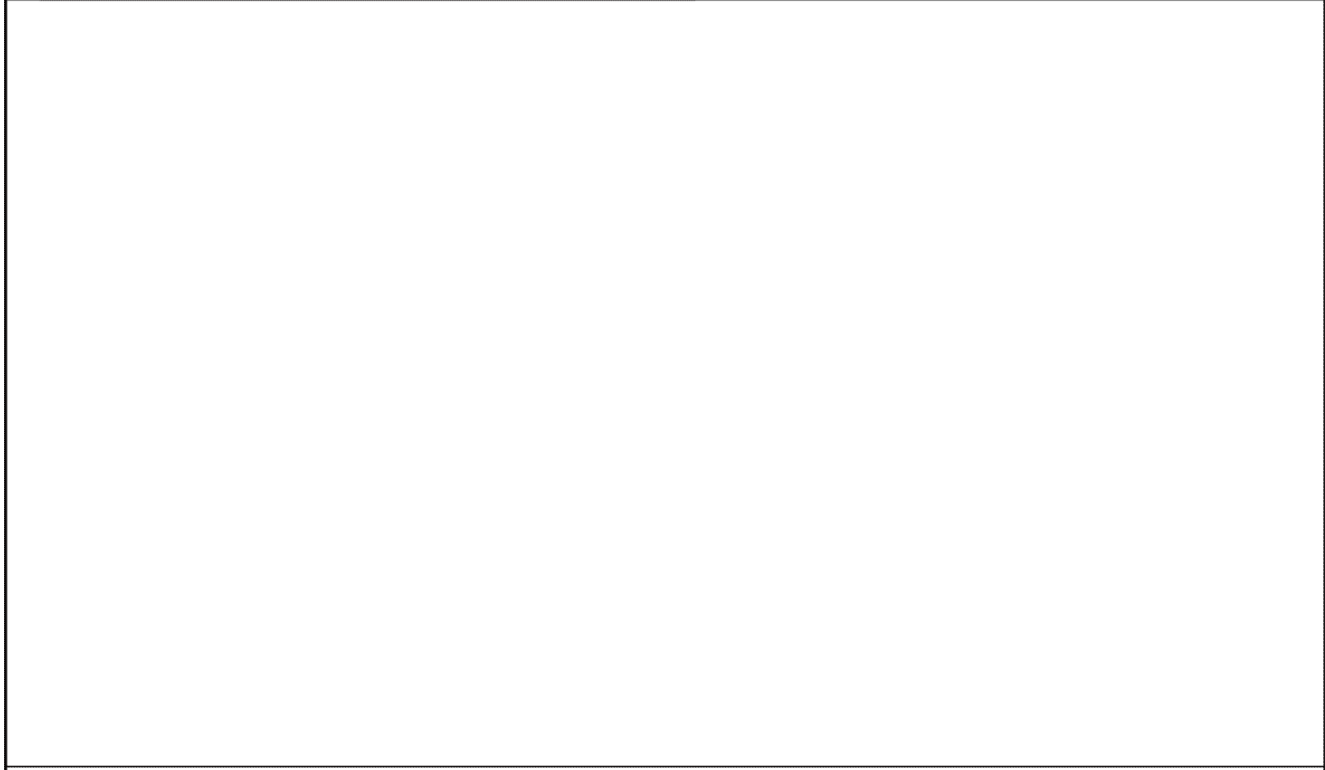
R.E. solid
株式会社 アール・イー・ソリッド
 〒737-0114 呉市広文化町4番44-101
 TEL (0823) 76-3458 FAX (0823) 73-1397

担当者

所在地	安芸区矢野東4丁目 (地番) 3339-4 (住居表示) 21-10 (団地名)			地図	P 73 E-5	地区種類	安区～中	No.	65395
-----	---	--	--	----	-------------	------	------	-----	-------

No.	土地	建物	間取り	交通	矢野出張所前バス停歩6分			水道
価格	1,102.13 m ²	402.14 m ²	1F 2F	現状	賃貸中	完成日	平成 9年10月 (築 28 年)	ガス
5,580 万円	333.39 坪	121.64 坪		引渡	相談	駐車	13台可	トイレ

特記事項	売アパート 2DK (4室) ×2棟 駐車場13台 現況賃料: 412,000円/月 4,944,000円/年 利回り8.86% 満室想定: 418,000円/月 5,016,000円/年 利回り8.98%	備考	敷地一部土砂災害特別警戒区域 表記建物面積は2棟合計の面積(A棟185.48m ² B棟216.66m ²) 間口: 約7.5m 間取り図無し			構造	軽量鉄骨造スレート葺2階建	道路	公道 北西約3.7m
	用途地域	第1種中高層住	建ぺい率	60%	容積率	160%	学区	矢野 小学校 矢野 中学校	



矢野東4丁目
copyright(C)2026 ZENRIN CO.,LTD. (Z26EP第736号) ※無断での複製を禁じます。



この物件に関するお問い合わせは

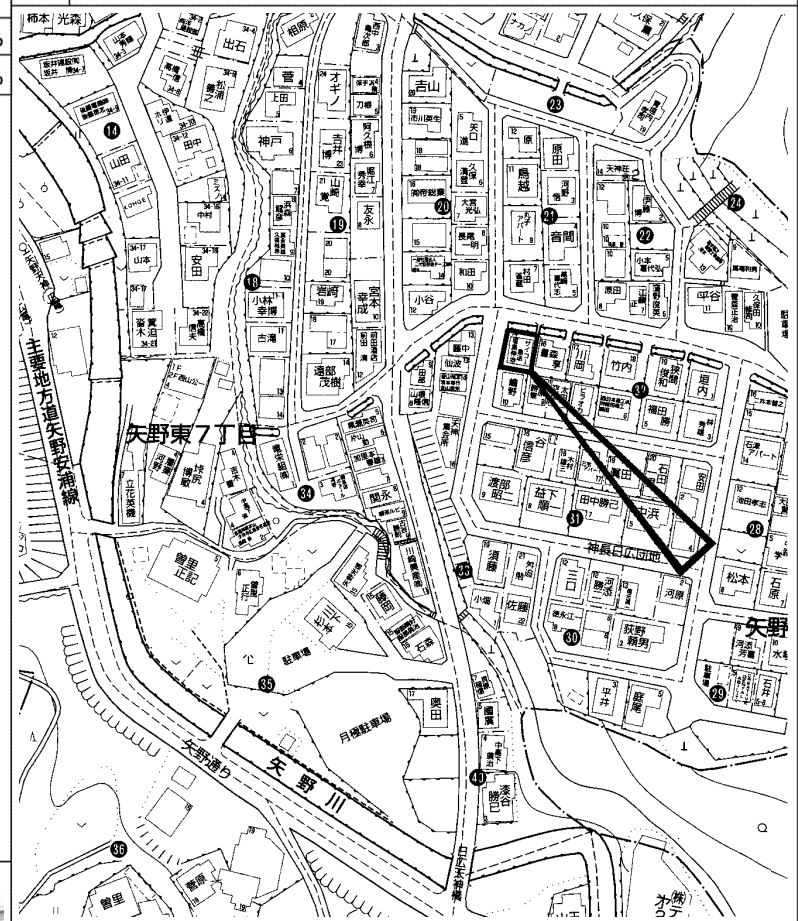
R.E. solid
株式会社 アール・イー・ソリッド
〒737-0114 呉市広文化町4番44-101
TEL (0823) 76-3458 FAX (0823) 73-1397

担当者

所在地	安芸区矢野東7丁目 (地番) (住居表示) 32-14 (団地名) 神長日広			地図	P 98 E-2	地区種類	安区～中	No.	65370
No.	土地	建物	間取り	交通	矢野天神バス停歩4分			水道	公営
価格	149.45 m ²	95.18 m ²	1F 2F	現状	入居中	完成日	昭和49年 3月 (築 52 年)	ガス	個別プロパン
520 万円	45.20 坪	28.79 坪		引渡	相談	駐車	1台可	トイレ	公共下水

特記事項	北西角地 前面道路広い 日当たり・通風・眺望良好 閑静な住宅地	備考	土砂災害警戒区域 売主の契約不適合責任・設備保証免責 間取り図無し				
		用途地域	第2種中高層住	建ぺい率	60%	容積率	200%
				建ぺい率	%	容積率	%

構造	木造2階建	道路	北8m 西6m
学区	矢野 小学校 矢野 中学校		



copyright(C)2026 ZENRIN CO.,LTD. (Z26EP第736号) ※無断での複製を禁じます。



この物件に関するお問い合わせは

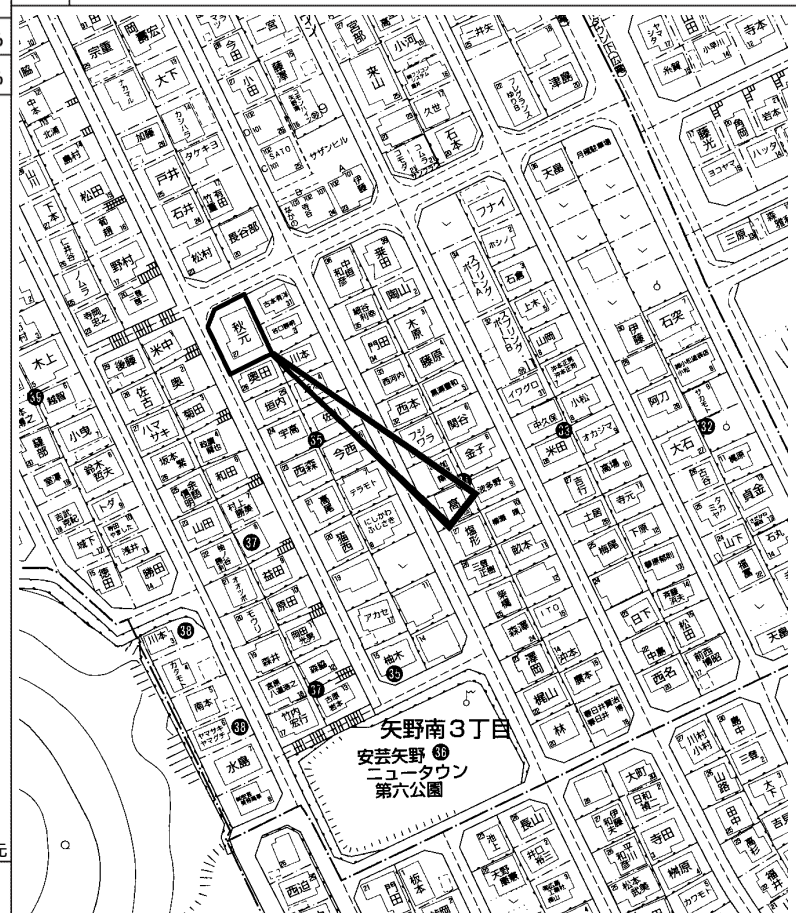
R.E. solid
株式会社 アール・イー・ソリッド
〒737-0114 呉市広文化町4番44-101
TEL (0823) 76-3458 FAX (0823) 73-1397

担当者

所在地	安芸区矢野南3丁目 (地番) 35-21 (住居表示) 35-27 (団地名) 安芸矢野ニュータウン			地図	P 89 G-5	地区種類	安区～中	No.	65384
-----	---	--	--	----	-------------	------	------	-----	-------

No.	土地	建物	間取り	交通	矢野ニュータウン下バス停歩3分			水道	公営
価格	299.23㎡	233.40㎡	1F 26LDK 6和 7応接 5.5倉庫 2F 14洋 11.6洋 9.56洋 5.75WIC 4.27WIC 納戸 トレ 7.56小屋裏収納	現状	空家	完成日	平成 7年10月 (築 30 年)	ガス	プロパン
3,980 万円	90.51坪	70.60坪		引渡	通常	駐車	3～4台可 (車種による)	トイレ	公共下水

特記事項	角地 太陽光パネル付き ワイドバルコニー(27.65㎡)	備考	太陽光パネル名義変更費用要す			構造	鉄骨造2階建	道路	公道 北西約9m 南西約6m
		用途地域	第1種低層住居	建ぺい率	50%	容積率	100%	学区	矢野南 小学校 矢野 中学校
				建ぺい率	%	容積率	%		



図面現況優先



copyright(C)2026 ZENRIN CO.,LTD. (Z26EP第736号) ※無断での複製を禁じます。

この物件に関するお問い合わせは

R.E. solid
株式会社 アール・イー・ソリッド
〒737-0114 呉市広文化町4番44-101
TEL (0823) 76-3458 FAX (0823) 73-1397

担当者