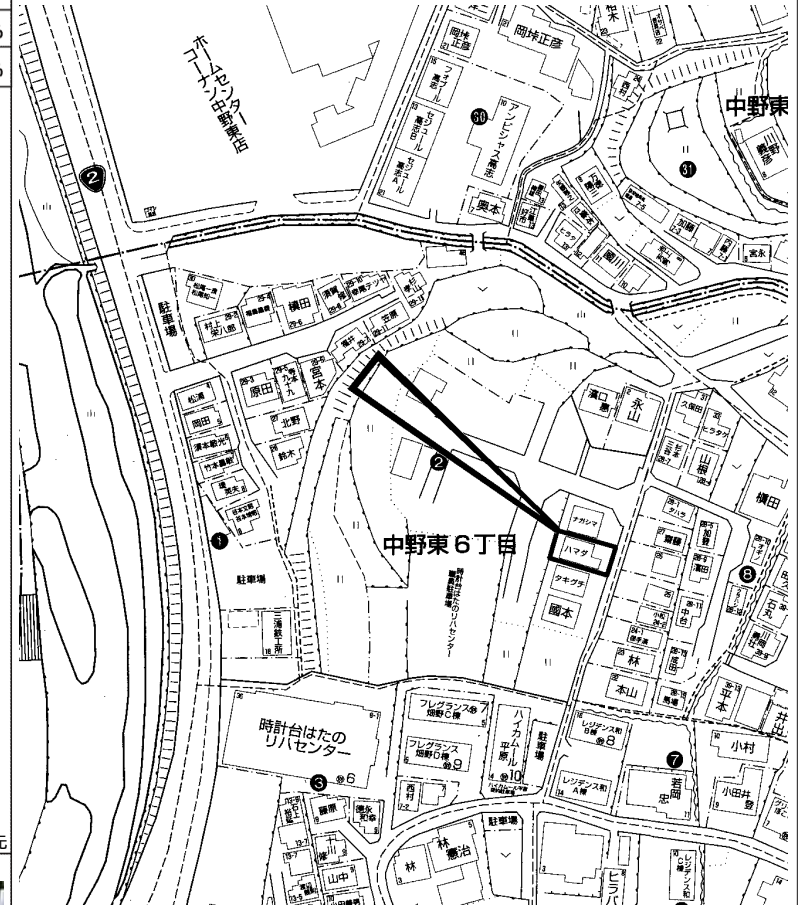


所在地	安芸区中野東6丁目 (地番) (住居表示) 2- (団地名)			地図	P 146 E-4	地区種類	安区～中	No.	61554
No.	土地	建物	間取り	交通	J R 中野東駅歩10分			水道	
価格	142.23㎡	119.47㎡	1F LDK WIC 2F 洋 洋 洋 WIC トイレ	現状	入居中			完成日	令和 4年 4月 (築 4 年)
3,980 万円	43.02坪	36.13坪		引渡	相談			駐車	3台可

特記事項	2022年築のハイイムの注文住宅 駐車3台可 オール電化 スマート太陽光発電システム LDK18畳以上 システムキッチン 浴室乾燥機 シャワー付洗面化粧台 対面式キッチン 浴室1坪以上 複層ガラス 温水洗浄便座 全居室70-リング IHクッキングヒーター 食器洗乾燥機 ワイドバルコニー 陽当・通風良好 閑静な住宅地 2階北側洋室:壁を造作すると2部屋になります	備考	間口: 8.8m			
	用途地域	準工業	建ぺい率	60%	容積率	200%
			建ぺい率	%	容積率	%

構造	軽量鉄骨 2階建	道路	東4m
学区	中野東 小学校 瀬野川 中学校		

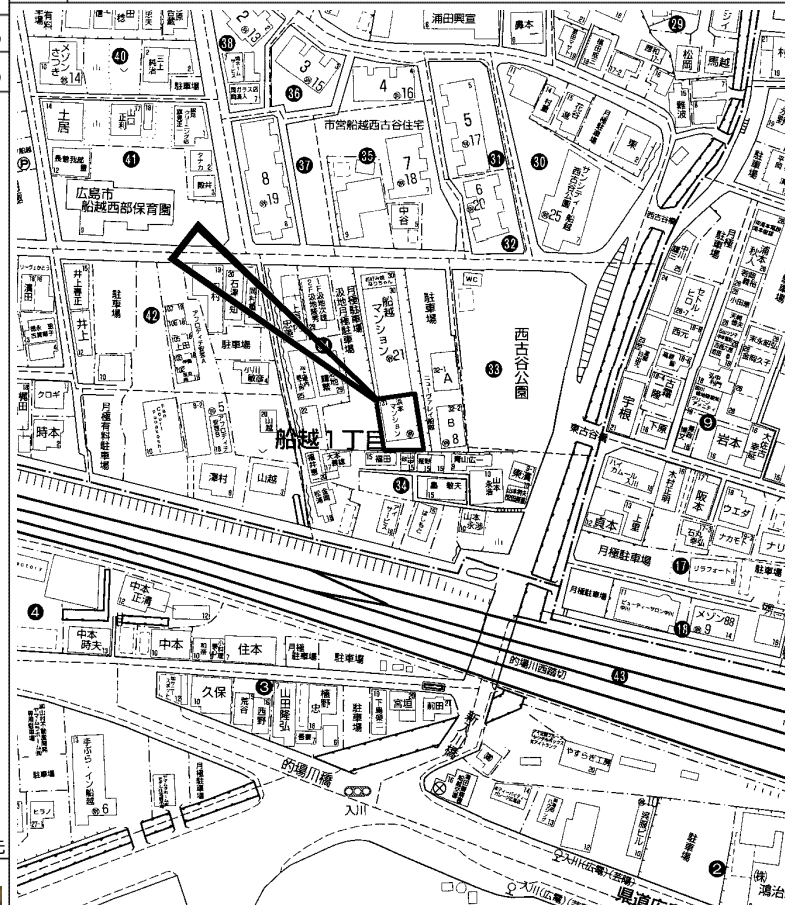


copyright(C)2026 ZENRIN CO.,LTD. (Z26EP第736号) ※無断での複製を禁じます。



この物件に関するお問い合わせは
R.E. solid
株式会社 アール・イー・ソリッド
 〒737-0114 呉市広文化町4番44-101
 TEL (0823) 76-3458 FAX (0823) 73-1397
 担当者

所在地	安芸区船越1丁目 (地番) (住居表示) 34-31 (団地名)			地図	P 41 E-1	地区種類	安区～中	No.	56502		
No.	土地	建物	間取り	交通	J R 海田市駅歩15分			水道			
価格	246.74 m ²	464.52 m ²	1F	現状	賃貸中	完成日	昭和48年11月 (築 52 年)	ガス			
5,000 万円	74.63 坪	140.51 坪	2F	引渡	通常	駐車	無	トイレ			
			3F								
特記事項	オーナーチェンジ 売マンション 2K×16戸 想定年間収入：7,236,000円(月額603,000円) 表面利回り：14.47%			備考	私道持分有：174.28㎡(1/34) 間口：14m 売主は境界確認書を所有しておりません 境界確定及び 地積測量図の作成は行いません			構造	鉄骨造4階建	道路	公道 北4.7m
	用途地域	第1種住居	建ぺい率	60%	容積率	200%	学区	船越 小学校		船越 中学校	
			建ぺい率	%	容積率	%					



図面現況優先

copyright(C)2026 ZENRIN CO.,LTD. (Z26EP第736号) ※無断での複製を禁じます。



この物件に関するお問い合わせは

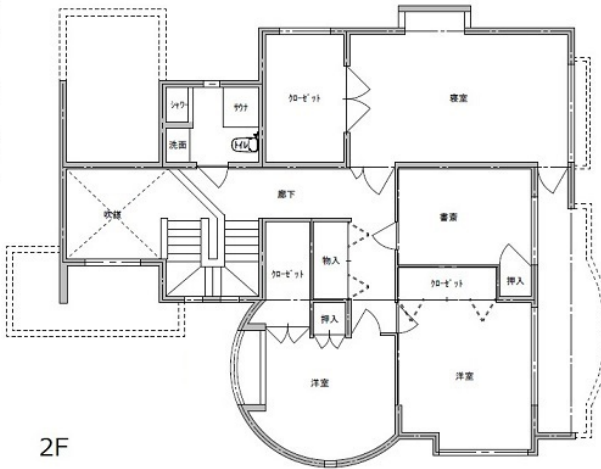
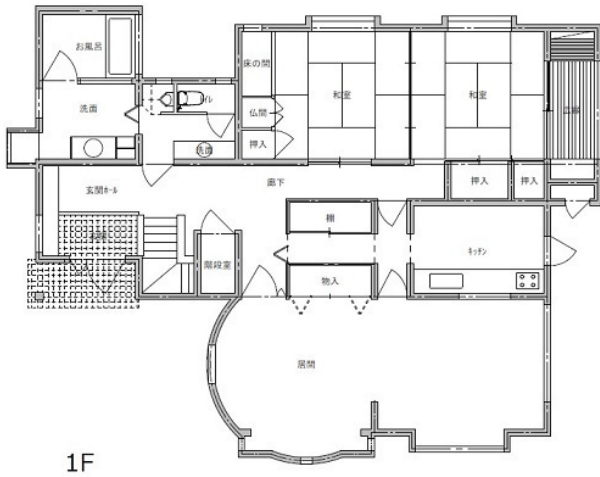
R.E. solid
 株式会社 アール・イー・ソリッド
 〒737-0114 呉市広文化町4番44-101
 TEL (0823) 76-3458 FAX (0823) 73-1397

担当者

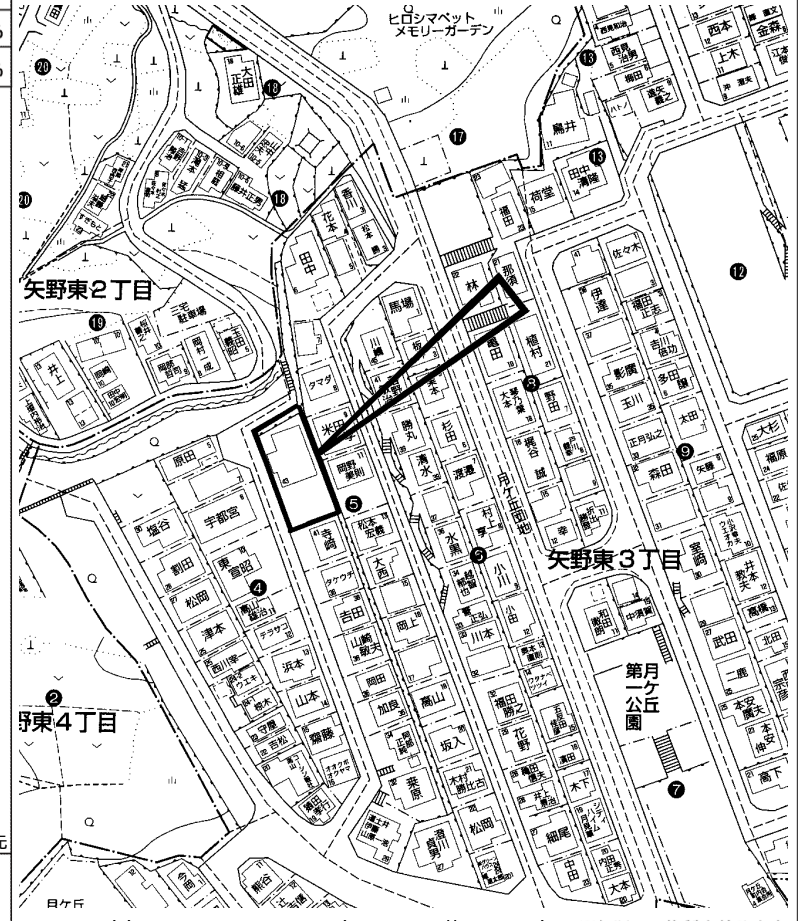
所在地	安芸区矢野東3丁目 (地番) 7006-26他 (住居表示) 5-43 (団地名) 月ヶ丘			地図	P 73 B-2	地区種類	安区～中	No.	61478
-----	--	--	--	----	-------------	------	------	-----	-------

No.	土地	建物	間取り	交通	J R 矢野駅歩22分 神崎バス停歩7分		水道	公営
価格	519.53 m ²	286.08 m ²	1F LDK 和 和 2F 洋 洋 洋 書斎 トイレ サウナ	現状	空家	完成日	平成元年 8月 (築 36 年)	ガス プロパン
5,000 万円	157.15 坪	86.53 坪		引渡	相談	駐車	2台可 (車種による)	トイレ 公共下水

特記事項	備考	現状渡し 残置物は撤去します 既存設備の機能保証はいたしません 検査済証の交付を受けておりません 表記建物面積は地下シャッター付ガレージ45.90m ² を含む			構造	R C造地下1階付2階建	道路	公道 南西約6m
	用途地域	第1種低層住居	建ぺい率	50%	容積率	100%	学区 矢野 小学校 矢野 中学校	
			建ぺい率	%	容積率	%		



図面現況優先



copyright(C)2026 ZENRIN CO.,LTD. (Z26EP第736号) ※無断での複製を禁じます。



この物件に関するお問い合わせは

R.E. solid
株式会社 アール・イー・ソリッド
 〒737-0114 呉市広文化町4番44-101
 TEL (0823) 76-3458 FAX (0823) 73-1397

担当者

所在地	安芸区矢野南3丁目 (地番) (住居表示) 34-27 (団地名) 安芸矢野ニュータウン			地図	P 89 H-5	地区種類	安区～中	No.	62757
-----	---	--	--	----	-------------	------	------	-----	-------

No.	土地	建物	間取り	交通	J R 矢野駅歩28分 矢野ニュータウン公園バス停3分		水道	公営
価格	165.31 m ²	140.47 m ²	1F LDK 6和 6和 2F 洋 洋 洋 4.5和 納戸 書斎 トイレ	現状	空家	完成日	平成 7年 3月 (築 31 年)	ガス 都市ガス
2,190 万円	50.00 坪	42.49 坪		引渡	相談	駐車	2台可	トイレ 公共下水

特記事項	徒歩圏内に小学校・幼稚園・スーパーあり 駐車2台可能		備考	間口：10m		構造	軽量鉄骨造スレート葺 2階建	道路	公道 南西6m
	用途地域	第1種低層住居	建ぺい率	50%	容積率	100%	学区	矢野南 小学校	矢野 中学校
			建ぺい率	%	容積率	%			



図面現況優先



copyright(C)2026 ZENRIN CO.,LTD. (Z26EP第736号) ※無断での複製を禁じます。



この物件に関するお問い合わせは

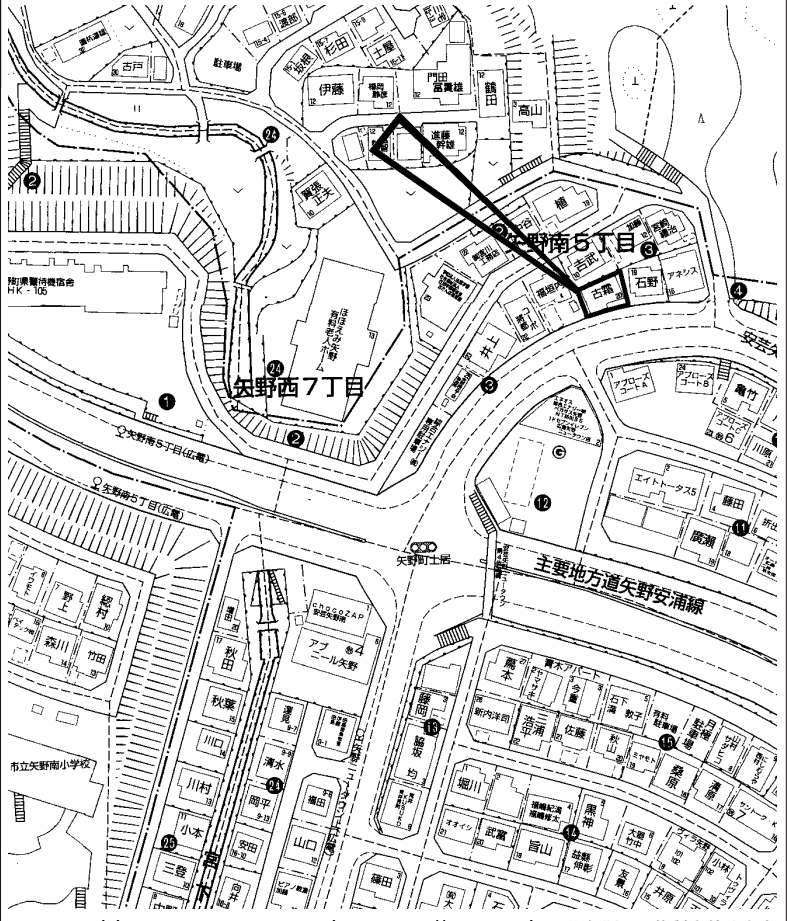
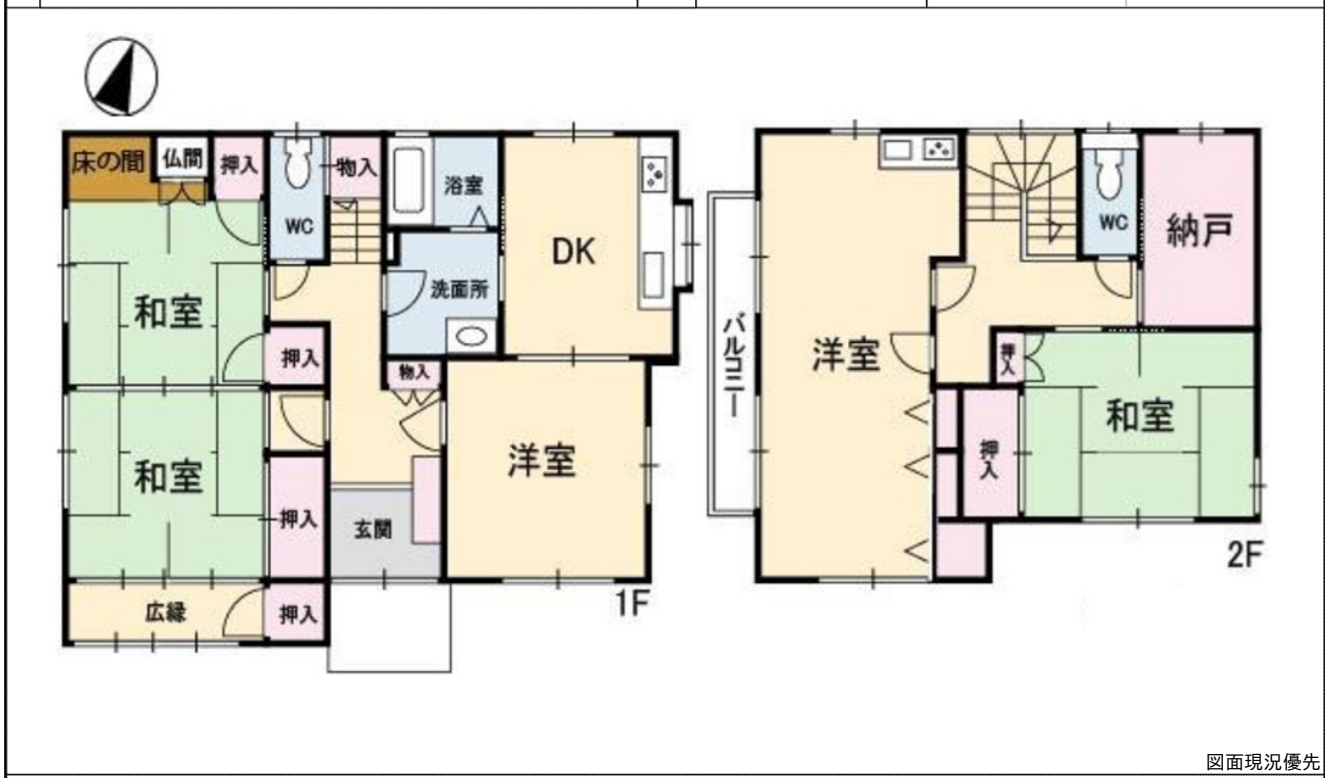
R.E. solid
株式会社 アール・イー・ソリッド
〒737-0114 呉市広文化町4番44-101
TEL (0823) 76-3458 FAX (0823) 73-1397

担当者

所在地	安芸区矢野南5丁目 (地番) (住居表示)3-20 (団地名)安芸矢野ニュータウン			地図	P 90 H-5	地区種類	安区～中	No.	61934
No.	土地	建物	間取り	交通	J R 矢野駅歩26分 矢野南5丁目バス停歩3分			水道	公営
価格	165.98㎡	133.29㎡	1F DK 洋 和 和 広縁 2F 洋 和 納戸 トイレ	現状	空家	完成日	平成 4年10月 (築 33 年)	ガス	都市ガス
1,990万円	50.20坪	40.32坪		引渡	相談	駐車	縦列2台可	トイレ	公共下水

特記事項	5DK+S (納戸) 積水ハウス施工 土地面積: 165.98㎡ (約50.20坪) 南向き 全居室収納有り 物置有り キッチン2ヶ所有り 縦列2台駐車可 (カーポート付) 矢野南小学校徒歩8分 (約600m) 矢野中学校徒歩39分 (約3,100m)			備考	
	用途地域	第1種住居	建ぺい率 60% 容積率 200%	建ぺい率 % 容積率 %	

構造	軽量鉄骨造セメント瓦葺2階建	道路	公道 南約16m
学区	矢野南 小学校 矢野 中学校		



図面現況優先



copyright (C) 2026 ZENRIN CO., LTD. (Z 2 6 E P 第 7 3 6 号) ※無断での複製を禁じます。

この物件に関するお問い合わせは

R.E. solid
株式会社 アール・イー・ソリッド
〒737-0114 呉市広文化町4番44-101
TEL (0823) 76-3458 FAX (0823) 73-1397

担当者