

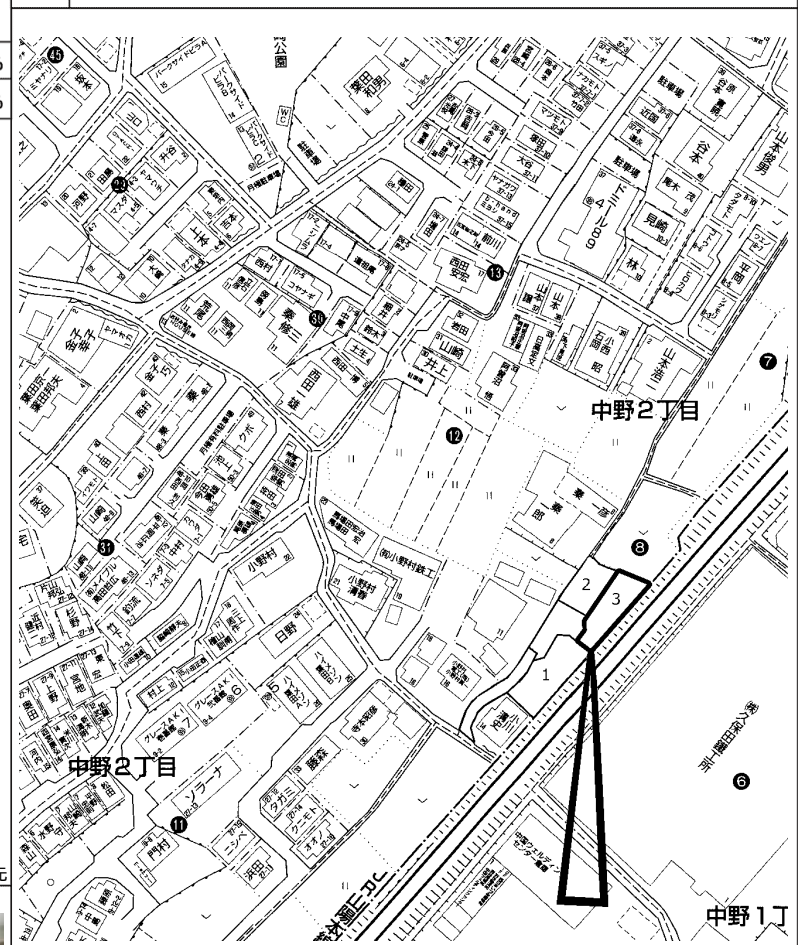
所在地	安芸区中野2丁目 (地番) (住居表示) 8- (団地名)			地図	P 122 E-2	地区種類	安区～新	No.	36699
No. 3	土地	建物	間取り	交通	J R 安芸中野駅歩11分 貫道橋バス停歩4分			水道	
価格	220.98 m <sup>2</sup>	99.36 m <sup>2</sup>	1F 17.1LDK SIC 2F 7.5洋 7.2洋 6.7洋	完成予定	令和 7年11月	駐車	2台可	ガス	
3,393 万円	66.84 坪	30.05 坪	3.7サンルーム トイレ	確認番号	第R07認広建t00215号	道路	私道 南西	トイレ	

特記事項	オール電化 エコキュート 敷地は約66坪と広々 サルムも完備しており大容量の洗濯物も安心して 干すことができます シューズインローク 対面式システムキッチン 食器洗浄乾燥機 IHクッキングヒーター 床下収納 シャワー付洗面化粧台 浴室1坪以上 TVモニター付インターホン 中野小学校徒歩28分 17-ス 瀬野川店徒歩7分	共有地有 位置指定道路  第1種住居 建ぺい率 60% 容積率 200% 建ぺい率 % 容積率 %
	用途地域	

学区	中野 小学校 瀬野川 中学校
----	----------------



図面現況優先



copyright(C)2026 ZENRIN CO.,LTD. (Z26EP第736号) ※無断での複製を禁じます。



この物件に関するお問い合わせは

**R.E. solid**  
 株式会社 アール・イー・ソリッド  
 〒737-0114 呉市広文化町4番44-101  
 TEL (0823) 76-3458 FAX (0823) 73-1397

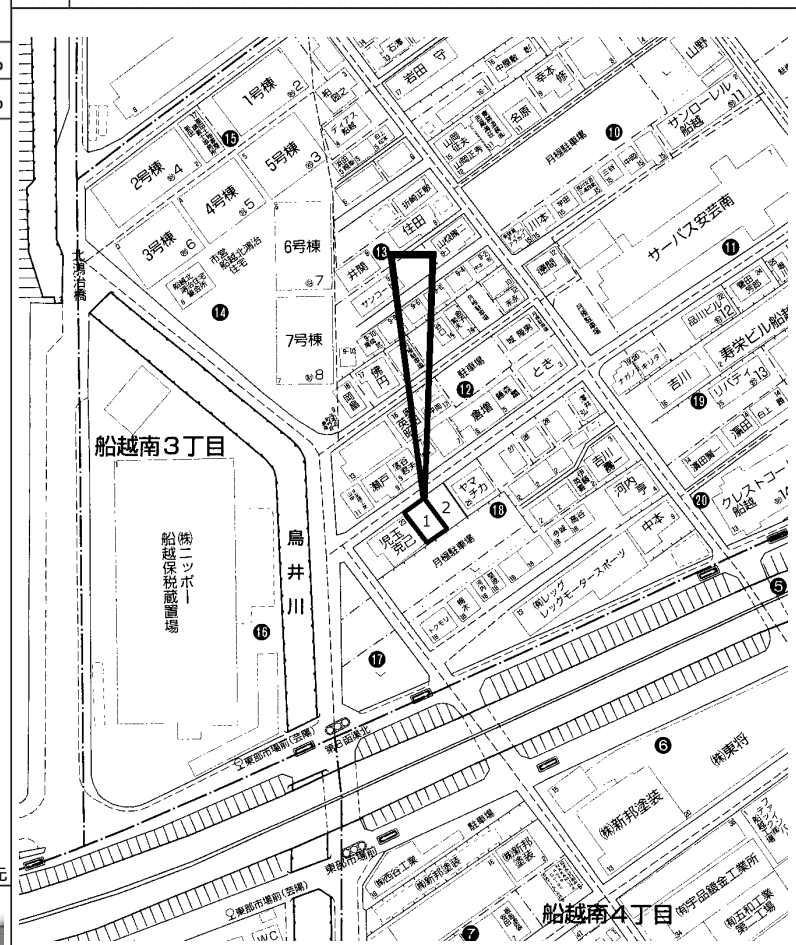
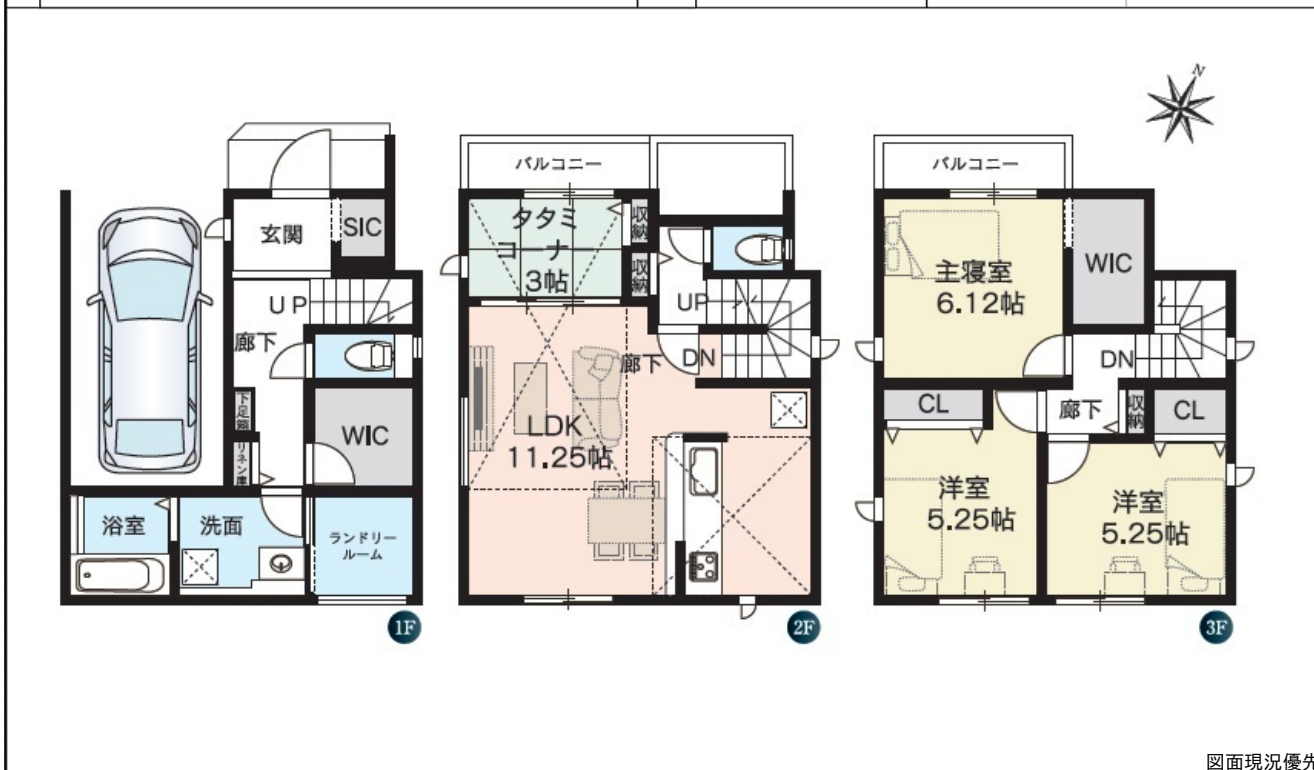
担当者

所在地	安芸区船越南3丁目 (地番) 2556-4一部 (住居表示) 18- (団地名)			地図	P 47 I-3	地区種類	安区～新	No.	36492
-----	---	--	--	----	-------------	------	------	-----	-------

No. 1	土地	建物	間取り	交通	J R 海田市駅歩13分 東部市場前バス停歩2分		水道	公営	
価格	75.52㎡	103.30㎡	1F WIC SIC ランドリールーム 車庫 2F 11.25LDK 3タミコーナー トイレ 3F 6.12洋 5.25洋 5.25洋 WIC	完成予定	令和 8年 2月完成済		駐車	1台可	
3,680万円	22.84坪	31.24坪		確認番号	第HPA-25-11832-1号		道路	公道 北西約5m	
							ガス	都市ガス	
							トイレ	公共下水	

特記事項	設計・建設性能評価書取得 耐震等級3 フラット35S・金利Aプラン 適合証明取得別途要93,500円(税込み) オールペアガラス(アルミ樹脂複合) 地盤保証20年 引渡後無料点検(6ヶ月、2年、5年)	備考	網戸・カーテンレール・照明・テレビアンテナ・エアコン等はオプション 網戸施工は指定業者による契約条件 別途165,000円(税込)要 別途車庫部分16.14㎡有			
	用途地域	準工業	建ぺい率	60%	容積率	200%
			建ぺい率	%	容積率	%

学区	船越 小学校	船越 中学校
----	--------	--------



図面現況優先



copyright(C)2026 ZENRIN CO.,LTD. (Z26EP第736号) ※無断での複製を禁じます。

この物件に関するお問い合わせは

R.E. solid  
株式会社 アール・イー・ソリッド  
〒737-0114 呉市広文化町4番44-101  
TEL (0823) 76-3458 FAX (0823) 73-1397

担当者