

所在地	安芸区中野3丁目 (地番) 1480-3 (住居表示) 3-11 (マンション名) エンゼルハイム安芸中野			地図	P 133 G/H-2/3	地区種類	安区～マ	No.	45076
-----	--	--	--	----	------------------	------	------	-----	-------

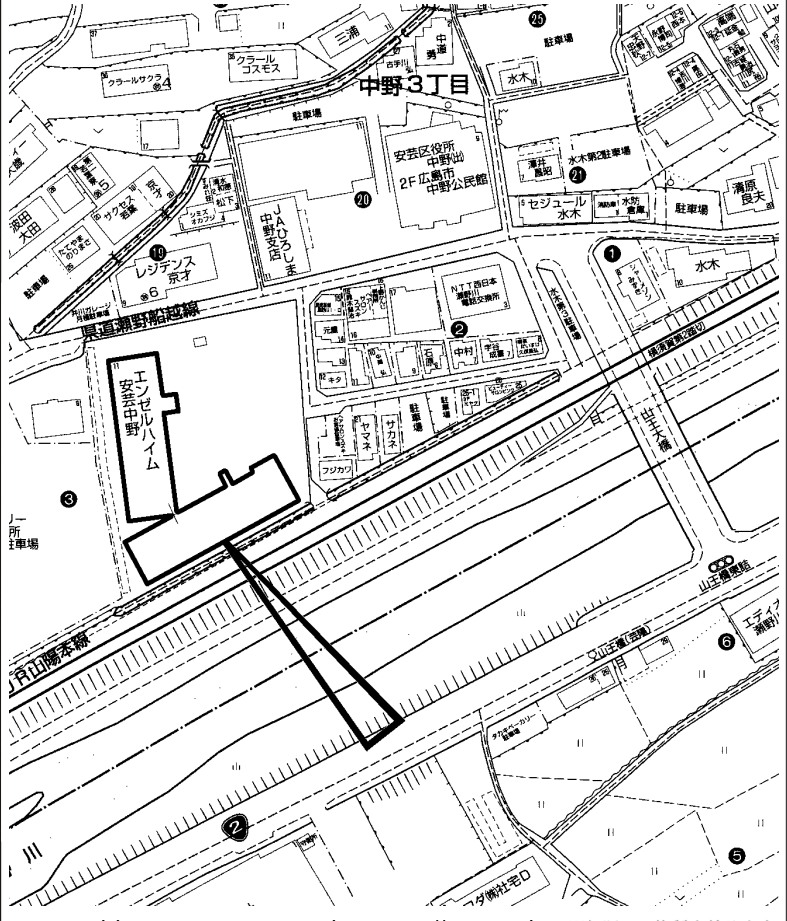
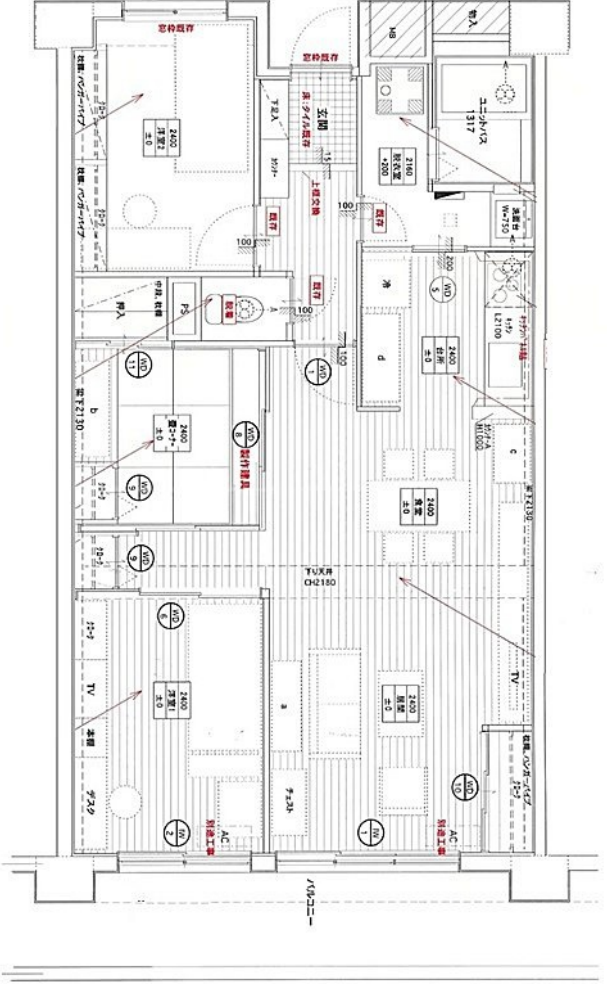
No.	専有面積	バルコニー	間取り	管理費	8,030 円/月額
価格	74.26 ㎡	10.49 ㎡	LDK 洋 洋 畳コーナー	修繕積立金	4,460 円/月額
1,080 万円	22.46 坪	3.17 坪		合計	12,490 円/月額

特記事項
 2025年7月：クロス張替え・洋室フローリングへ張替え
 2014年全体リノベーション済
 南向き・川向き・開放感有 二重サッシ (防音・遮音・結露防止)
 ペアガラス (断熱・遮熱・結露防止) クローゼット増設 (収納力多め)
 畳コーナー有 (リビングを広くも使えます)

名称	エンゼルハイム安芸中野			管理	一部委託/通勤 (株) 合人社計画研究所
交通	J R 安芸中野駅歩12分 山王橋バス停歩3分			備考	用途地域：第一種住居 町内会費：4,000円/年

構造	RC造	完成日	平成 2年 1月 (築 36 年)	駐車	敷地内 (空無)	土地持分	4979.74 ㎡の内
	8 階建 5 階部分	号室	総戸数	134 戸	現状	空家	円/月

分譲主	日榮建設工業 (株)	施工業者	日榮建設工業 (株)
学区	中野 小学校		瀬野川 中学校



copyright(C)2026 ZENRIN CO.,LTD. (Z 2 6 E P 第 7 3 6 号) ※無断での複製を禁じます。

この物件に関するお問い合わせは
R.E. solid
株式会社 アール・イー・ソリッド
 〒737-0114 呉市広文化町4番44-101
 TEL (0823) 76-3458 FAX (0823) 73-1397

担当者

図面現況優先