

所在地	安芸区船越1丁目 (地番) 265-11 (住居表示) 34-30 (マンション名) 船越マンションA棟				地図	P 34 E-5	地区種類	安区～マ	No.	46819	
No.	専有面積	バルコニー	間取り		管理費	円/月額		特記事項	二面バルコニー 全居室収納 2DK		
価格	31.37 m <sup>2</sup>	m <sup>2</sup>	DK 6和 4.5洋		修繕積立金	円/月額					
100 万円					9.48 坪	坪	合計		円/月額		
名称	船越マンションA棟				管理	自主管理/管理員無		備考	用途地域：第一種住居 現状有姿渡し リフォーム要す 管理費・修繕積立金：無し 間取図無し		
交通	JR 向洋駅歩18分 JR 海田市駅歩18分 入川日本製鋼所前バス停歩4分										
構造	鉄骨造	完成日	昭和48年11月 (築 52 年)		駐車	無		土地 持分	628 m <sup>2</sup> の内		
	4 階建 2 階部分		206 号室	総戸数	33 戸	現状	空家		引渡	通常	
					ペット	不明		ガス	プロパン		
					分譲主			施工業者			
					学区	船越 小学校		船越 中学校			
											
					 						
											
					copyright(C)2026 ZENRIN CO.,LTD. (Z26EP第736号) ※無断での複製を禁じます。						
					この物件に関するお問い合わせは						
					R.E. solid 株式会社 アール・イー・ソリッド 〒737-0114 呉市広文化町4番44-101 TEL (0823) 76-3458 FAX (0823) 73-1397						
					担当者						

所在地	安芸区船越南2丁目 (地番) 1838-1 (住居表示) 19-26 (マンション名) シャルマンコーポ船越D棟			地図	P 42 A/B-4/5	地区種類	安区～マ	No.	46810
-----	---	--	--	----	-----------------	------	------	-----	-------

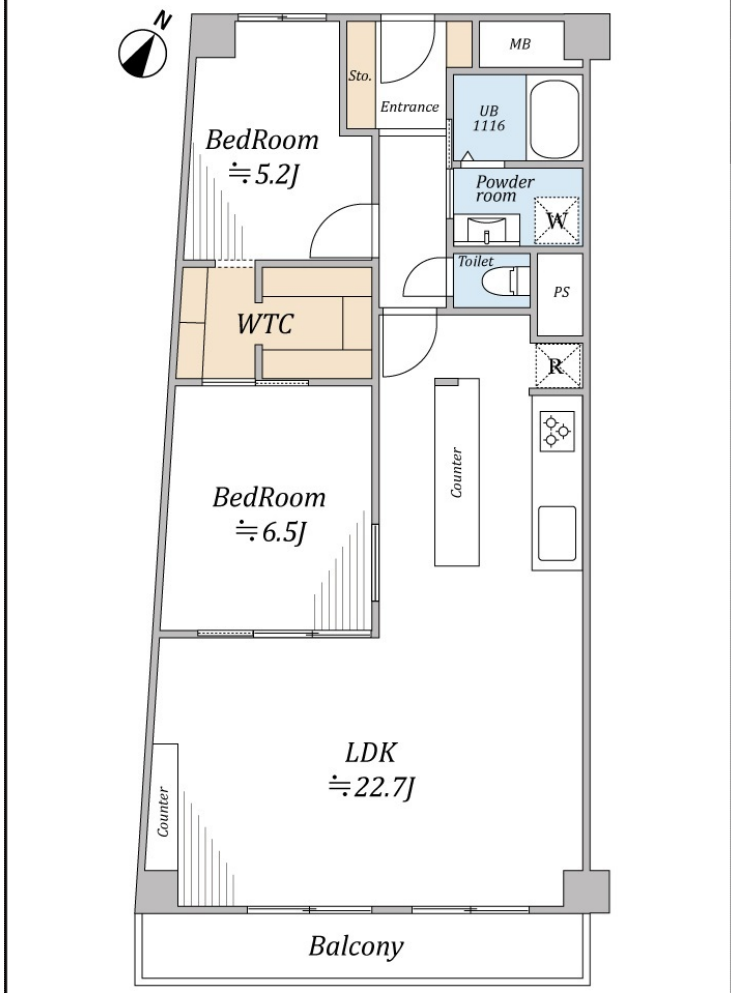
No.	専有面積	バルコニー	間取り	管理費	6,800円/月額
価格	73.75㎡	6.30㎡	約22.7LDK 約6.5洋 約5.2洋 WTC	修繕積立金	11,020円/月額
				合計	17,820円/月額
壁芯	22.30坪	1.90坪			
1,680万円					

**特記事項**  
 2026年1月上旬内装リフォーム完了：全室加床張替 フローリング張り 給湯器・キッチン・洗面・浴室・トイレ交換 間取り変更 ウォークインクローゼット新設等  
 陽当たり・眺望・通風良好 スーパー・薬局・区役所が徒歩5分圏内  
 生活至便な好立地 リゾール船越店徒歩2分  
 スーパードラッグひまわり船越店徒歩5分 安芸区役所徒歩4分

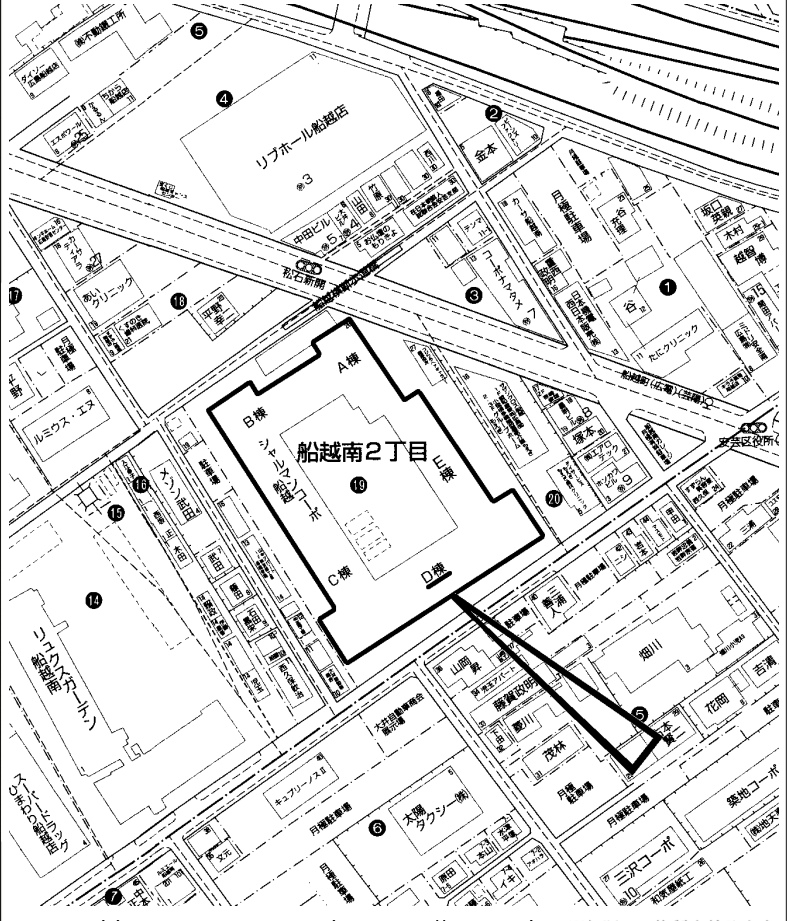
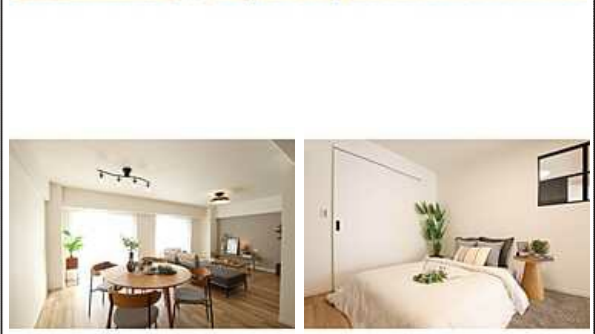
名称	シャルマンコーポ船越D棟			管理	全部委託/日勤 (株)第一ビルサービス
交通	JR海田市駅歩9分 船越町バス停歩2分				

**備考**  
 用途地域：第一種住居・近隣商業  
 内法専有面積：69.08㎡  
 駐車場：空無(令和7年11月14日現在)

構造	RC造	完成日	昭和50年 6月	駐車	空無	土地持分	7239.27㎡の内	
	7階建 5階部分		(築51年)		円/月			
号室	総戸数		277	戸	現状	空家	引渡	相談



ペット	不明	ガス	
分譲主	東レエンジニアリング(株)	施工業者	(株)浅沼組
学区	船越小学校		船越中学校



copyright(C)2026 ZENRIN CO.,LTD. (Z26EP第736号) ※無断での複製を禁じます。

この物件に関するお問い合わせは

**R.E. solid**  
**株式会社 アール・イー・ソリッド**  
 〒737-0114 呉市広文化町4番44-101  
 TEL (0823) 76-3458 FAX (0823) 73-1397

担当者

図面現況優先