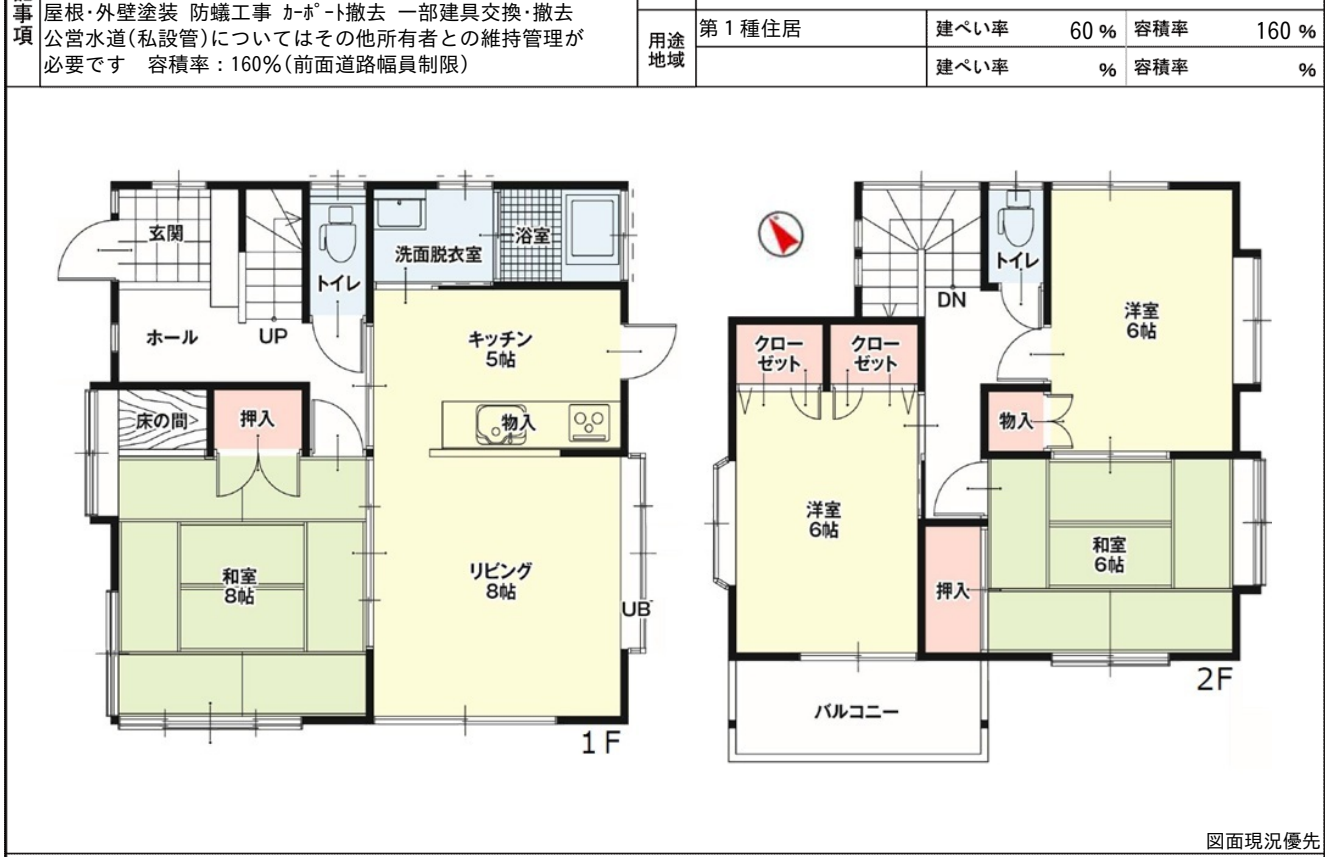


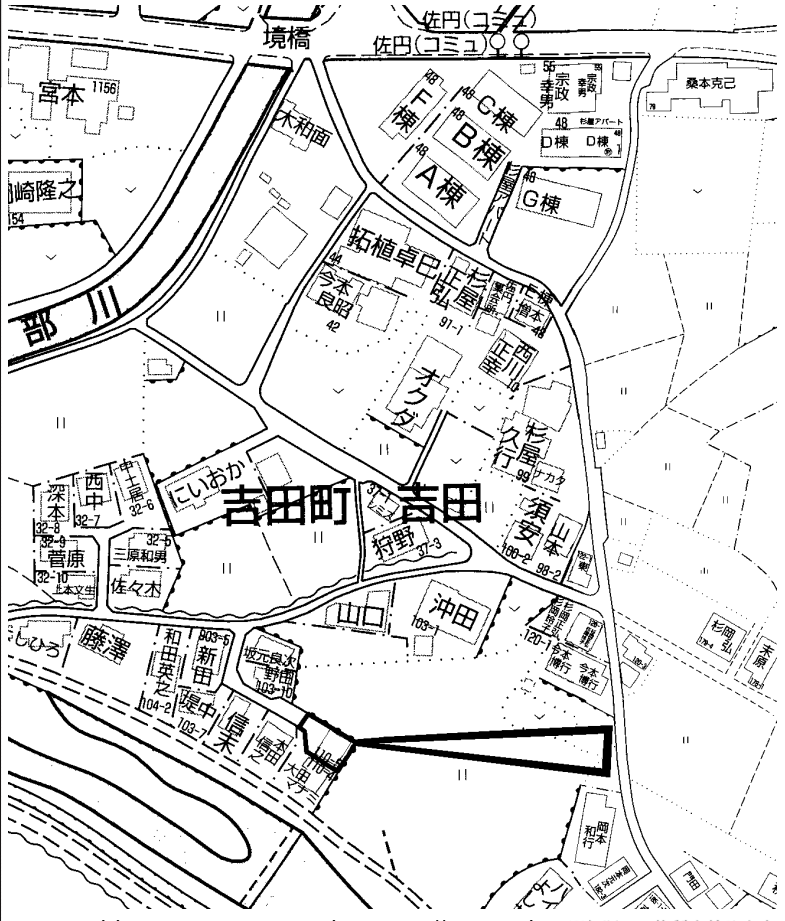
所在地	安芸高田市吉田町吉田字左円 (地番) 110-5他 (住居表示) (団地名)			地図	P 102 J-4	地区種類	高～中	No.	63918
-----	---	--	--	----	--------------	------	-----	-----	-------

No.	土地	建物	間取り	交通	佐円バス停歩5分			水道	公営 (私設管)	
価格	140.59㎡	96.05㎡	1F 8LD 5K 8和 2F 6和 6洋 6洋 トイレ	現状	空家			完成日	平成 7年11月 (築 30 年)	
1,649万円	42.52坪	29.05坪		引渡	相談			駐車	2台可 (車種による)	

特記事項	令和8年5月上旬リフォーム完了:キッチン・UB・洗面化粧台・トイレ・玄関ドア・スイッチ・コンセント・シーリング・給湯器・分電盤交換 天井・壁カス貼替 フロアタイル上張り 網戸張替 火災報知器設置 屋根・外壁塗装 防蟻工事 カーポート撤去 一部建具交換・撤去 公営水道(私設管)についてはその他所有者との維持管理が必要 容積率:160%(前面道路幅員制限)	備考	位置指定道路:地番103-2(242㎡)持分1/9有 特定都市河川浸水被害対策法 都市再生特別措置法 宅地造成及び特定盛土等規制法			構造	木造2階建		道路	私道 北西約4m	
	用途地域	第1種住居	建ぺい率	60%	容積率	160%	学区	吉田 小学校 吉田 中学校			



図面現況優先



copyright(C)2026 ZENRIN CO.,LTD. (Z26EP第736号) ※無断での複製を禁じます。



この物件に関するお問い合わせは

R.E. solid  
株式会社 アール・イー・ソリッド  
〒737-0114 呉市広文化町4番44-101  
TEL (0823) 76-3458 FAX (0823) 73-1397

担当者