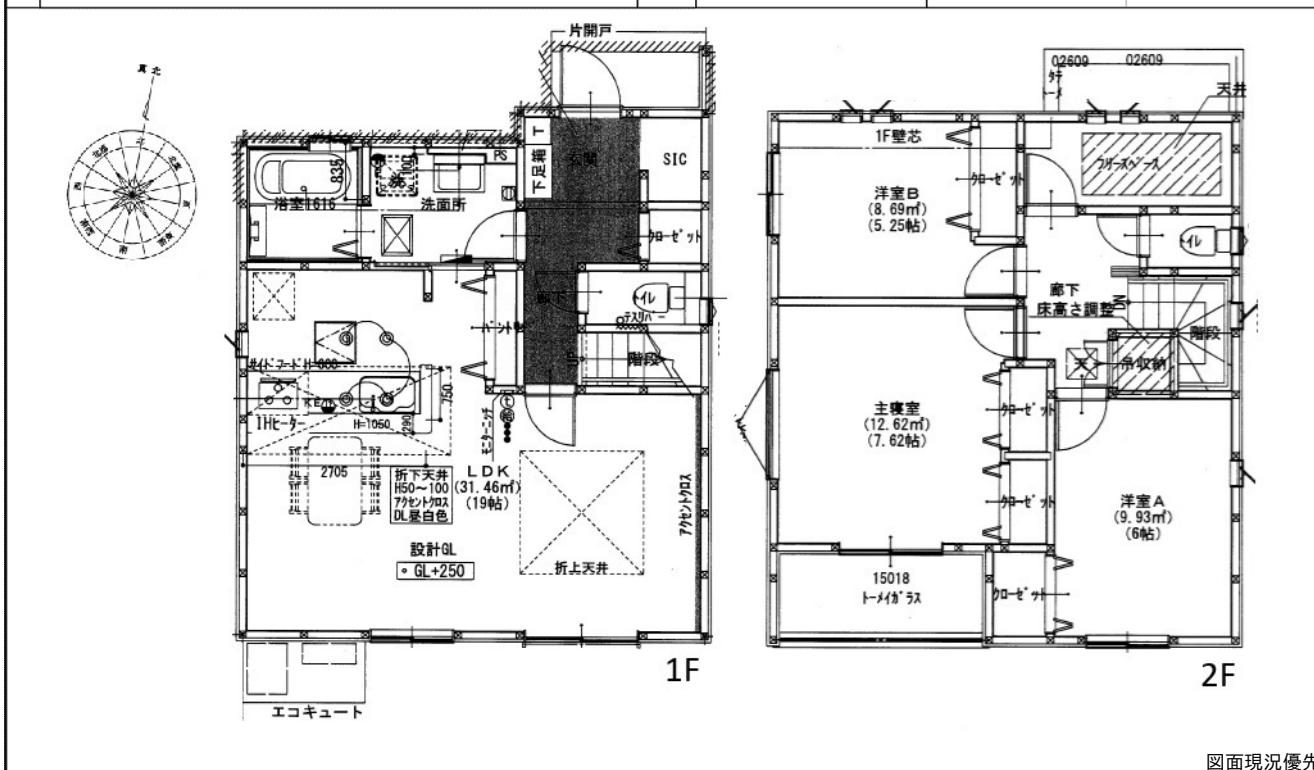


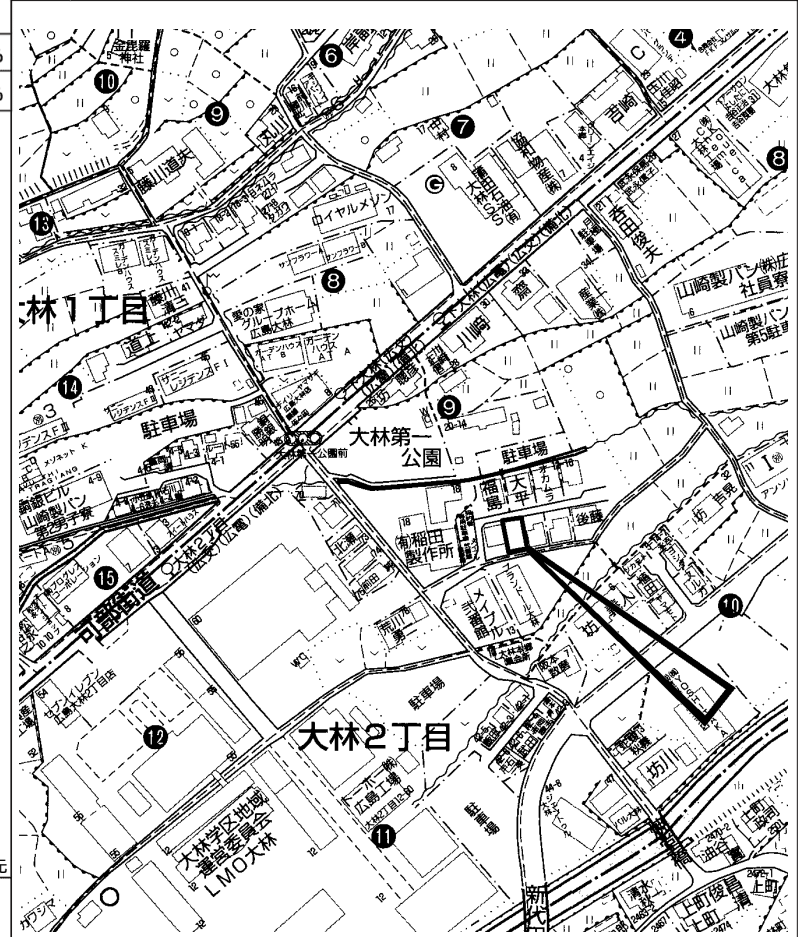
所在地	安佐北区大林2丁目 (地番) 1918-12 (住居表示) 9- (団地名)			地図	P 191 E-2	地区種類	安北～新	No.	37282
No.	土地	建物	間取り	交通	大林2丁目バス停歩3分			水道	公営
価格	130.73㎡	99.36㎡	1F 19LDK SIC 2F 7.62洋 6洋 5.25洋 フリースペース トイレ	完成予定	令和 8年11月下旬			駐車	2台可
2,580万円	39.54坪	30.05坪		確認番号				道路	公道 北 6m 里道 南 1.5m トイレ 公共下水

特記事項	設計・建設性能評価取得 耐震等級3 オール電化 フラット35S 金利Aプラン フラット35用適合証明取得代別途要93,500円(税込み) オールペアガラス(アルミ樹脂複合) 地盤保証20年 長期優良住宅取得予定 引渡後無料点検(6ヶ月、2年、5年) 太陽光パネル搭載予定(詳細はお問い合わせください)	備考	網戸・カーテンル・照明・テレビアンテナ・エアコン等はオプション 網戸施工は指定業者による契約条件 別途165,000(税込)要 予定図面のため変更の可能性有			
	用途地域	工業	建ぺい率	60%	容積率	200%
			建ぺい率	%	容積率	%

学区	大林 小学校	三入 中学校
----	--------	--------



図面現況優先



copyright(C)2026 ZENRIN CO.,LTD. (Z26EP第736号) ※無断での複製を禁じます。

この物件に関するお問い合わせは

R.E. solid
株式会社 アール・イー・ソリッド
〒737-0114 呉市広文化町4番44-101
TEL (0823) 76-3458 FAX (0823) 73-1397

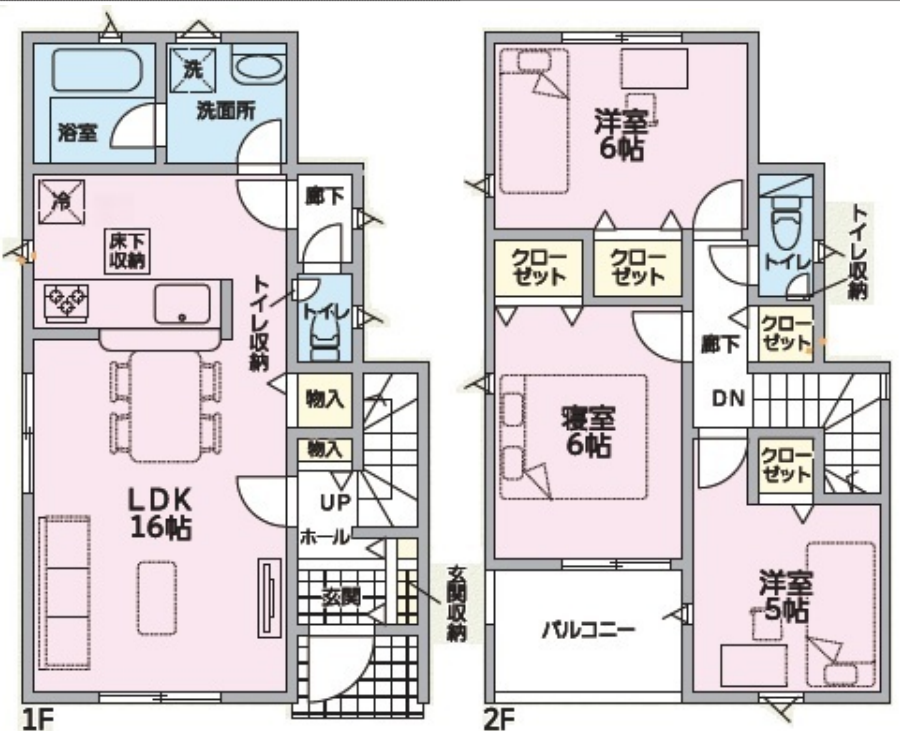
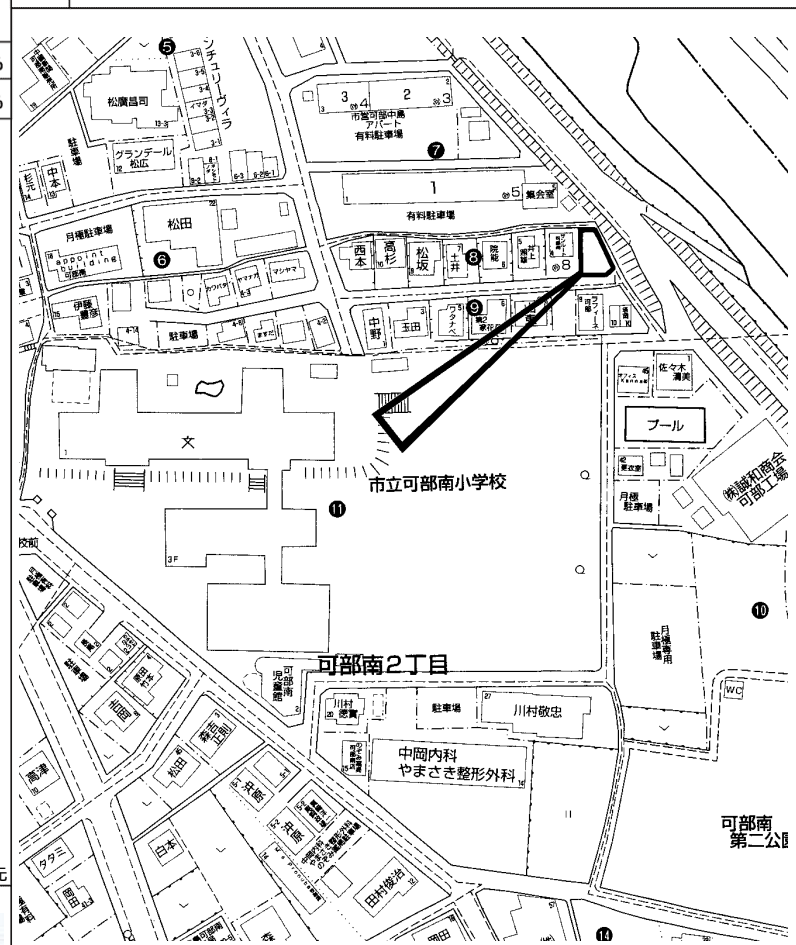
担当者

所在地	安佐北区可部南2丁目 (地番) 1907-8 (住居表示) 8- (団地名)			地図	P 116 D-2	地区種類	安北～新	No.	37259
-----	---	--	--	----	--------------	------	------	-----	-------

No.	土地	建物	間取り	交通	J R 中島駅歩12分				
価格	116.85㎡	84.24㎡	1F 16LDK 玄関収納 2F 6洋 6洋 5洋 トイレ	完成予定	令和 8年 7月	駐車	並列3台可 (車種による)	水道	公営
2,980万円	35.34坪	25.48坪		確認番号	第R08SHC101901号	道路	公道 南約4m 里道 北約0.8m	ガス	プロパン
								トイレ	公共下水

特記事項	引渡後無料点検実施(6ヶ月・2年・5年・10年の計4回) 住宅性能評価取得(4分野6項目最高等級取得) みらいエコ住宅対象(手数料不要) 電子契約対応可(印紙不要、手数料不要) カービ: 広島市安佐北区可部南2丁目8-3付近	備考	TVアンテナ・網戸・照明器具・カーテンル・シャッター等はオプションです フラット35S(金利Aタイプ)利用可能(発行費用等不要) ルーフバルコニーを除いた建物面積: 79.38㎡			
	用途地域	第1種住居	建ぺい率	60%	容積率	163%
			建ぺい率	%	容積率	%

学区	可部南 小学校	可部 中学校
----	---------	--------



図面現況優先



copyright(C)2026 ZENRIN CO.,LTD. (Z26EP第736号) ※無断での複製を禁じます。

この物件に関するお問い合わせは

R.E. solid
株式会社 アール・イー・ソリッド
〒737-0114 呉市広文化町4番44-101
TEL (0823) 76-3458 FAX (0823) 73-1397

担当者