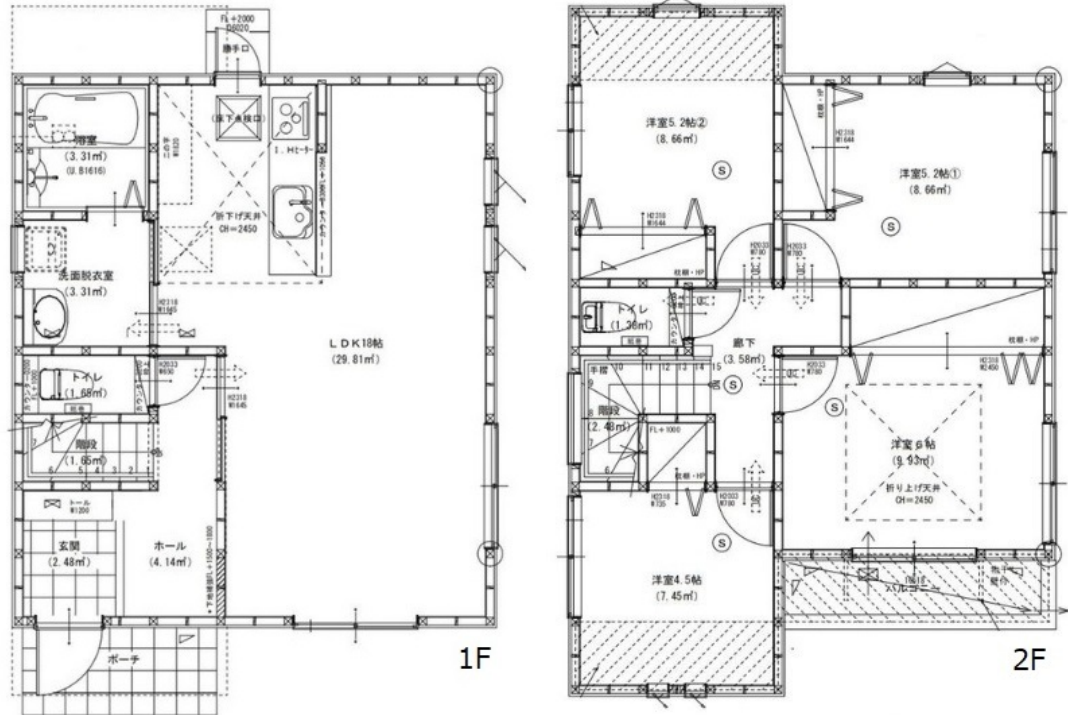


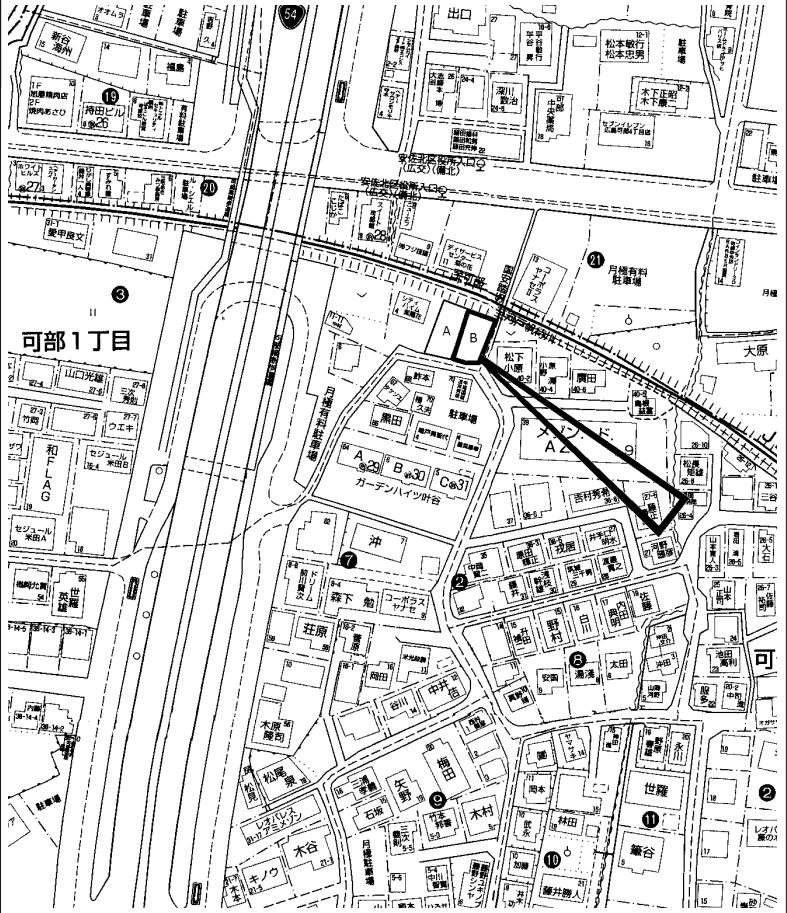
所在地	安佐北区可部1丁目 (地番) (住居表示)3- (団地名)			地図	P 133 J-4	地区種類	安北～新	No.	35009
-----	----------------------------------	--	--	----	--------------	------	------	-----	-------

No. B	土地	建物	間取り	交通	J R 戸河帆待川駅歩5分			水道	公営
価格	130.83㎡	94.39㎡	1F 18LDK 2F 6洋 5.2洋 5.2洋 4.5洋 トイレ	完成予定	令和 6年 9月			駐車	並列2台可
2,980万円	39.57坪	28.55坪		確認番号	第R06認広建t00616号			道路	南4m 東1.8m
								ガス	
								トイレ	公共下水

特記事項	南向きの日当たりのいい18帖のリビング 東南角地 オール電化 駐車スペースは普通車で並列2台、小型車なら並列3台可能 可部小学校まで徒歩5分 エアコン可部店まで徒歩6分 フラット35Sに対応 システムキッチン 浴室乾燥機 陽当り良好 駅まで平坦 南側道路面す 温水洗浄便座 食器洗乾燥機 シャワー付洗面化粧台 複層ガラス オートバス TVモニター付インターホン			備考	間口：南7.5m 東14.5m			学区	可部 小学校	可部 中学校
	用途地域	第1種住居	建ぺい率	60%	容積率	160%				



図面現況優先



copyright(C)2026 ZENRIN CO.,LTD. (Z26EP第736号) ※無断での複製を禁じます。



この物件に関するお問い合わせは

R.E. solid
株式会社 アール・イー・ソリッド
 〒737-0114 呉市広文化町4番44-101
 TEL (0823) 76-3458 FAX (0823) 73-1397

担当者

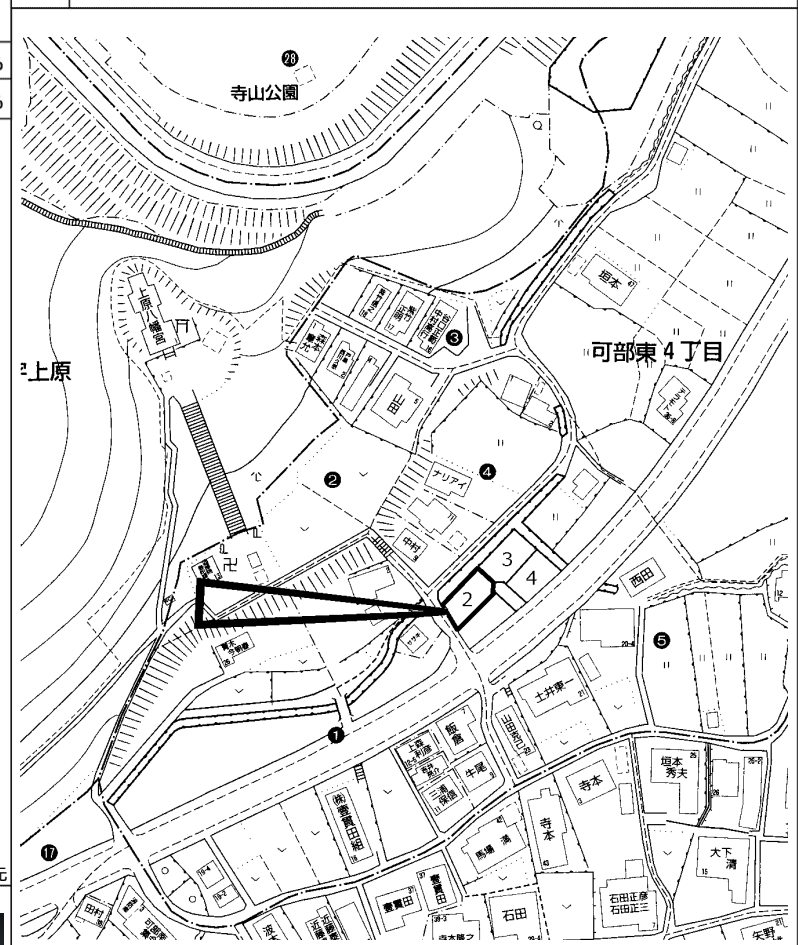
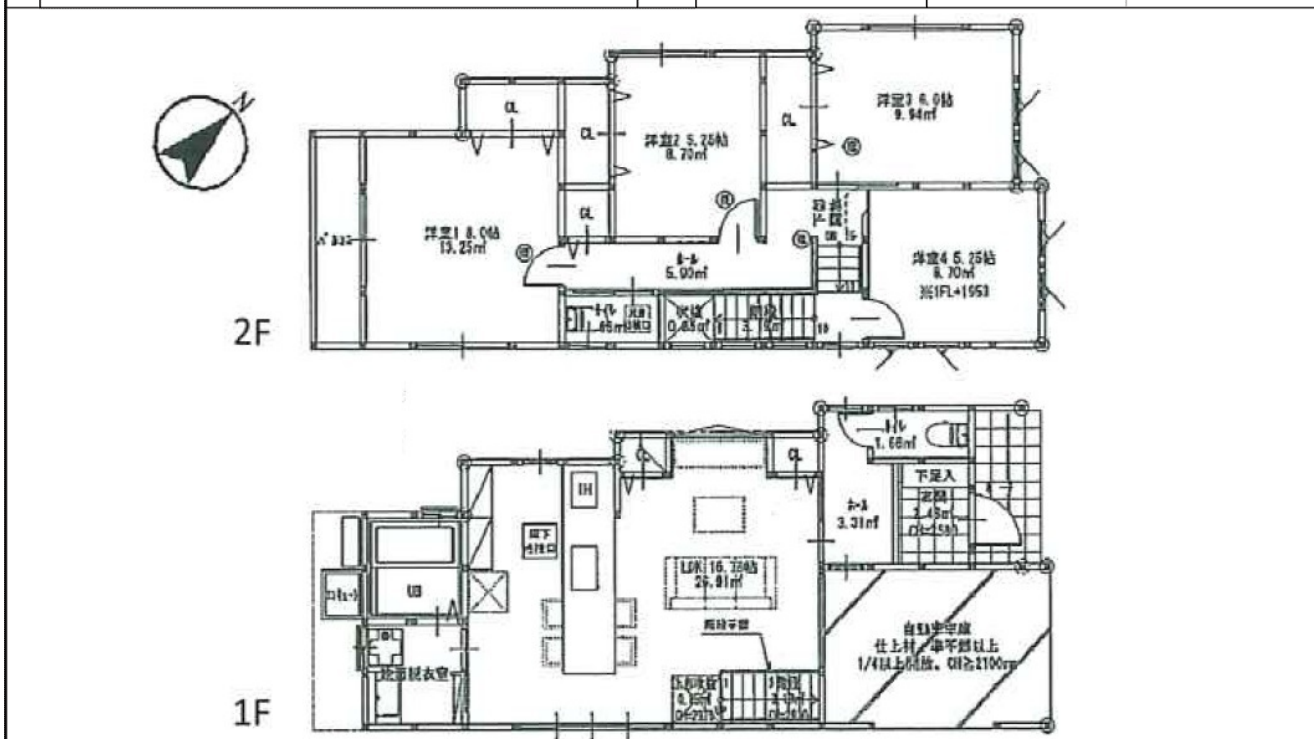
所在地	安佐北区可部東4丁目 (地番) 611-7他 (住居表示) 5-28-4-2 (団地名)			地図	P 125 C-3/4	地区種類	安北～新	No.	32604
No. 2	土地	建物	間取り	交通	J R可部駅歩10分 上原バス停歩3分			水道	公営
価格	132.67㎡	113.42㎡	1F 16.78LDK 2F 8洋 6洋 5.25洋 5.25洋 トイレ	完成予定	令和 4年10月完成済			駐車	2台可
2,680万円	40.13坪	34.30坪		確認番号	第R04認広建t00017号			道路	公道 南東12m
							ガス		
							トイレ	公共下水	

特記事項
 家具のようなキッチンとインナーゲージのあるお家
 省令準耐火構造仕様 認定低炭素住宅
 制振筋かい金物 ハイグレード 高機能トイレ
 抗ウイルス抗菌加工 リング 住設あんしんサポート(10年)
 アルミ樹脂複合サッシ Low-E⁺アガラス オール電化 IH
 食器洗乾燥機 玄関ドアアタッチキー インナーゲージ

備考
 水道負担金：137,500円・瑕疵担保保険：80,000円別途要
 土砂災害警戒区域(土石流) 611-10の通行承諾有
 道路部分(共有地)持分：17.33/51.37 施工：木住販売(株)

用途地域
 第1種住居 建ぺい率 60% 容積率 200%
 建ぺい率 % 容積率 %

学区 可部南 小学校 可部 中学校



図面現況優先

copyright(C)2026 ZENRIN CO.,LTD. (Z26EP第736号) ※無断での複製を禁じます。



この物件に関するお問い合わせは

R.E. solid
株式会社 アール・イー・ソリッド
 〒737-0114 呉市広文化町4番44-101
 TEL (0823) 76-3458 FAX (0823) 73-1397

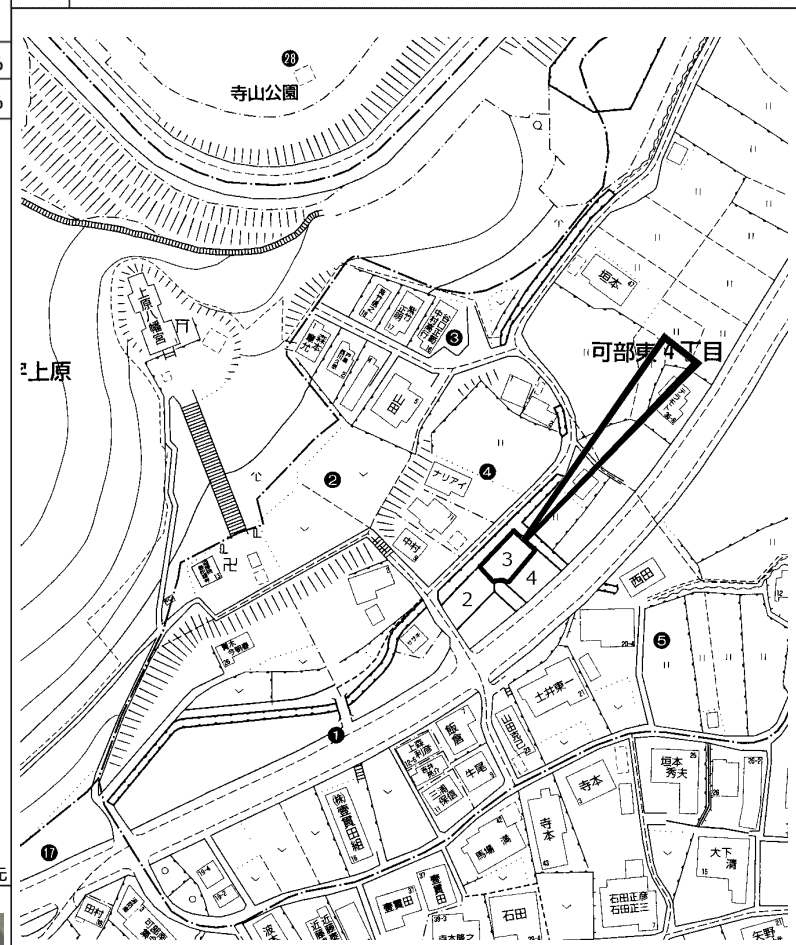
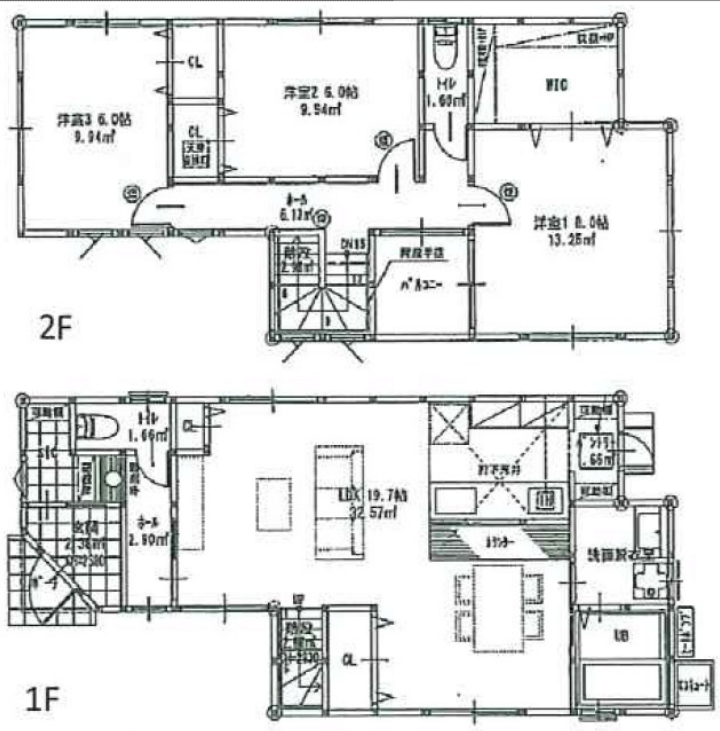
担当者

所在地	安佐北区可部東4丁目 (地番) 611-9他 (住居表示) 5-28-6-1 (団地名)			地図	P 125 D-3	地区種類	安北～新	No.	32605
-----	---	--	--	----	--------------	------	------	-----	-------

No. 3	土地	建物	間取り	交通	J R可部駅歩10分 上原バス停歩3分			水道	公営
価格	133.67㎡	105.06㎡	1F 19.7LDK SIC 2F 8洋 6洋 6洋 WIC トイレ	完成予定	令和 4年10月完成済	駐車	2台可	ガス	
2,680万円	40.43坪	31.78坪		確認番号	第R04認広建t00018号	道路	公道 南12m	トイレ	公共下水

特記事項	パントリーなど収納も充実したカトリ調デザインのお家 省令準耐火構造仕様 認定低炭素住宅 制振筋かい金物 ハイコンポード 高機能トイレ 抗ウイルス抗菌加工 リンク 住設あんしん栓(10年) アルミ樹脂複合サッシ Low-E°アガラス オール電化 IH 食器洗乾燥機 玄関ドアタッチキー パントリー	備考	水道負担金：137,500円・瑕疵担保保険：80,000円別途要 土砂災害警戒区域(土石流) 611-8の通行承諾有 道路部分(共有地)持分：16.83/51.37 施工：木住販売(株)			
	用途地域	第1種住居	建ぺい率	60%	容積率	200%
			建ぺい率	%	容積率	%

学区	可部南 小学校	可部 中学校
----	---------	--------



図面現況優先



この物件に関するお問い合わせは

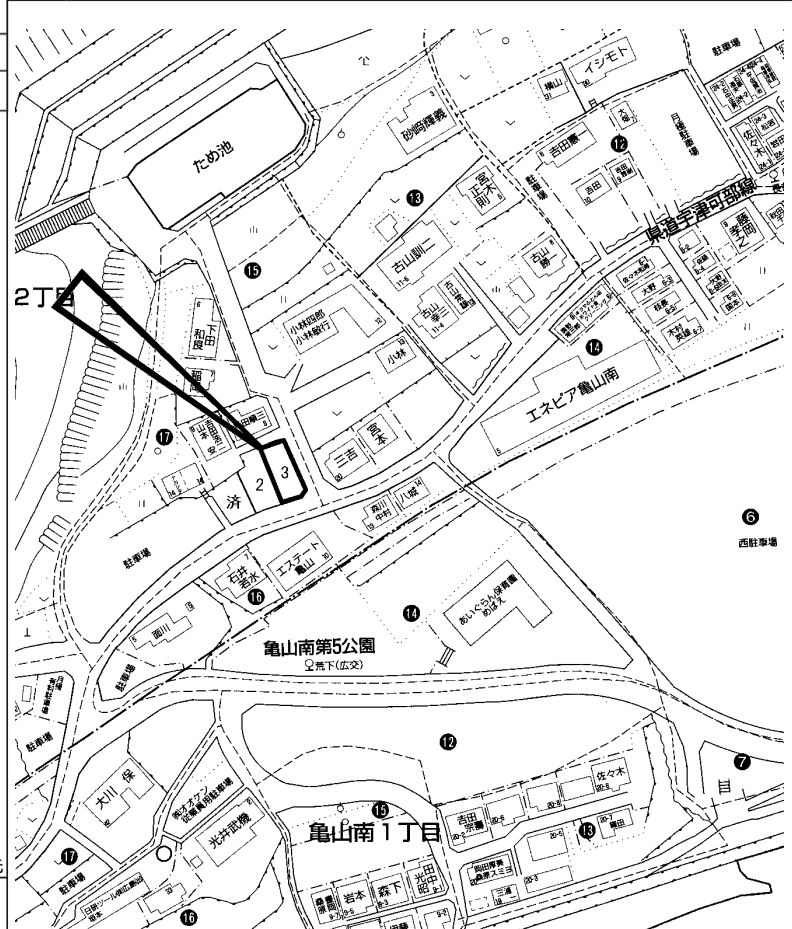
R.E. solid 株式会社 アール・イー・ソリッド 〒737-0114 呉市広文化町4番44-101 TEL (0823) 76-3458 FAX (0823) 73-1397	担当者
---	-----

所在地	安佐北区亀山南2丁目 (地番) (住居表示) 17- (団地名)			地図	P 132 C-4	地区種類	安北～新	No.	34027
No. 3	土地	建物	間取り	交通	J R あき亀山駅歩4分			水道	公営
価格	135.31 m ²	112.20 m ²	1F 約20LDK 約4.5和 S I C	完成予定	令和 5年12月完成済			駐車	2台可 (車種による)
2,980 万円	40.93 坪	33.94 坪	2F 約7.7洋 約5.3洋 約5.3洋 約5.3洋 約2W I C トイレ	確認番号	第R04認広建セ02219号			道路	公道
特記事項	オール電化 エコキュート 収納充実 角地 家事動線の良いアイランドキッチン IHクッキングヒーター パントリー有 駐車2台可 (車種による) J R あき亀山駅徒歩4分			備考	土砂災害警戒区域 宅地造成工事規制区域 道路幅員：南約5.8m 東約4.2m 北約2m 水道負担金・住宅瑕疵保険料別途20万要				
	用途地域	第1種住居	建ぺい率	60%	容積率	200%			
			建ぺい率	%	容積率	%			

学区	亀山南 小学校	亀山 中学校
----	---------	--------



図面現況優先



copyright(C)2026 ZENRIN CO.,LTD. (Z26EP第736号) ※無断での複製を禁じます。



この物件に関するお問い合わせは

R.E. solid
株式会社 アール・イー・ソリッド
〒737-0114 呉市広文化町4番44-101
TEL (0823) 76-3458 FAX (0823) 73-1397

担当者

所在地	安佐北区真亀5丁目 (地番) (住居表示) 6- (団地名) 高陽ニュータウン			地図	P 46 D-3	地区種類	安北～新	No.	35732
No.	土地	建物	間取り	交通	J R下深川駅歩11分 近隣センターバス停歩5分			水道	公営
価格	114.00㎡	100.61㎡	1F 18.5LDK 2F 6洋 6洋 5.2洋 4.5洋 トイレ	完成予定	令和 6年 9月			駐車	2台可
2,780万円	34.48坪	30.43坪		確認番号	第R06認広建t00359号			道路	公道 南西6m
特記事項	オール電化 カップボード 浴室暖房乾燥機 ビルトイン食洗機 温水洗浄便座			備考	学区 真亀 小学校 落合 中学校				
	用途地域	第1種低層住居	建ぺい率 50% 容積率 100%						
			建ぺい率 % 容積率 %						



図面現況優先

copyright(C)2026 ZENRIN CO.,LTD. (Z26EP第736号) ※無断での複製を禁じます。

この物件に関するお問い合わせは



R.E. solid
 株式会社 アール・イー・ソリッド
 〒737-0114 呉市広文化町4番44-101
 TEL (0823) 76-3458 FAX (0823) 73-1397

担当者