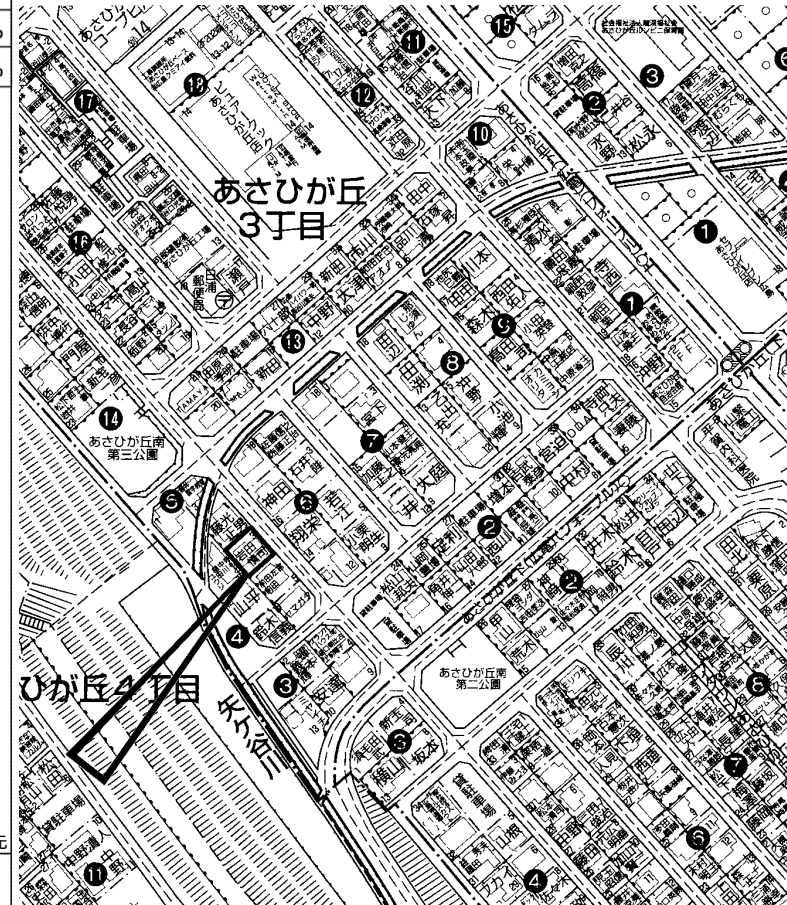


所在地	安佐北区あさひが丘3丁目 (地番) 224 (住居表示) 4-3 (団地名) コープタウンあさひが丘			地図	P 215 C-2	地区種類	安北～中	No.	65070
-----	---	--	--	----	--------------	------	------	-----	-------

No.	土地	建物	間取り	交通	あさひが丘下バス停歩3分			水道	公営
価格	239.62㎡	110.24㎡	1F 約22.5LDK 約7.5和 約6和	現状	空家	完成日	昭和52年 6月 (築 49年)	ガス	集中プロパン
880万円	72.48坪	33.34坪	2F 約6洋 約6洋	引渡	相談	駐車	可	トイレ	公共下水

特記事項	4LDK ハザードマップ指定なし 屋根付きウッドデッキスペース 全居室収納有(収納豊富) ピュアークックあさひが丘店徒歩約4分(約258m) セブンイレブン広島あさひが丘店徒歩約5分(約369m)	備考	宅地造成工事規制区域 現状渡し 間口：約14.8m			構造	木造2階建	道路	公道 北東約8m
		用途地域	第1種低層住居	建ぺい率	50%	容積率	100%	学区	日浦 小学校 日浦 中学校

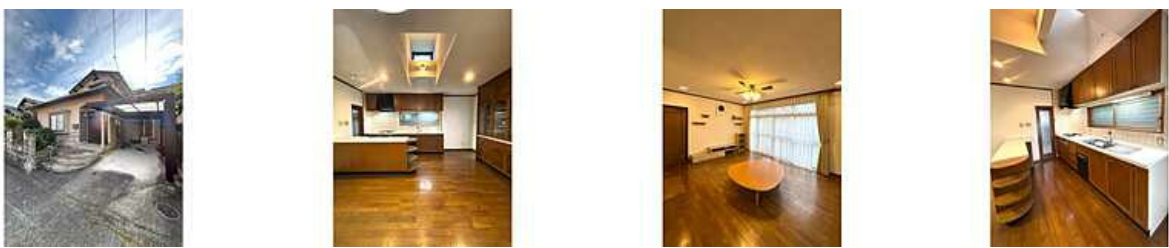


図面現況優先

copyright(C)2026 ZENRIN CO.,LTD. (Z26EP第736号) ※無断での複製を禁じます。

この物件に関するお問い合わせは

<p>R.E. solid 株式会社 アール・イー・ソリッド 〒737-0114 呉市広文化町4番44-101 TEL (0823) 76-3458 FAX (0823) 73-1397</p>	担当者
---	-----



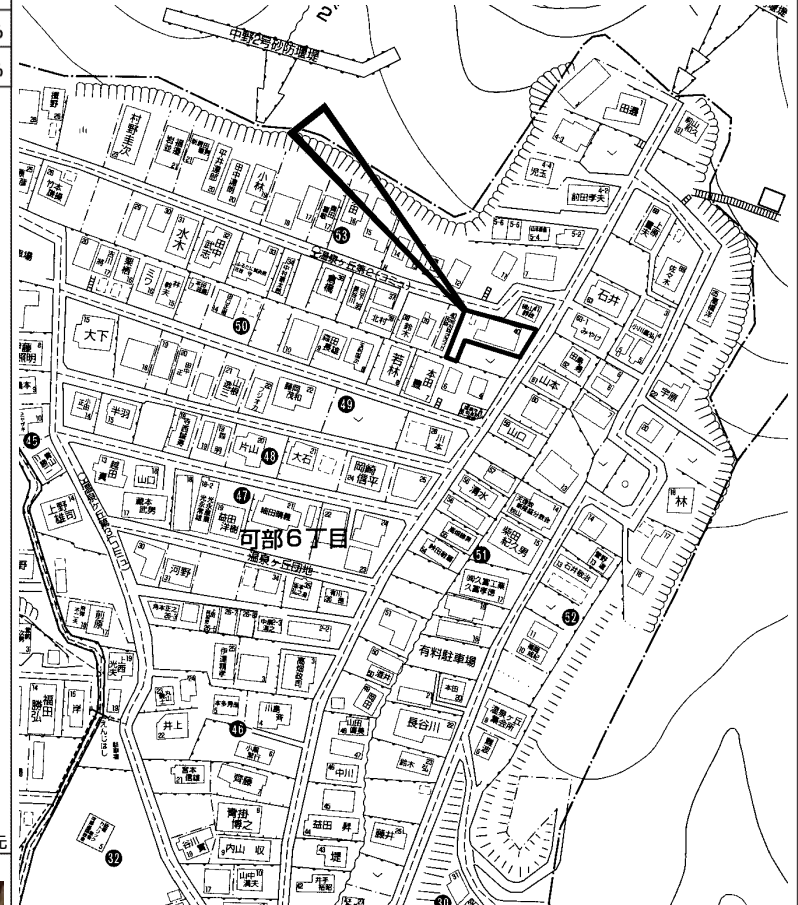
所在地	安佐北区可部6丁目 (地番) (住居表示) 50-40 (団地名) 温泉ヶ丘			地図	P 159 H-4	地区種類	安北～中	No.	64430
No.	土地	建物	間取り	交通	J R 河戸帆待川駅歩24分			水道	公営
価格	185.45 m ²	104.33 m ²	1F 7.5DK 6洋 6和 6和 3洋	現状	空家	完成日	昭和49年 5月 (築 52 年)	ガス	プロパン
350 万円	56.09 坪	31.55 坪	2F 6洋 6洋	引渡	通常	駐車	1台可	トイレ	公共下水

特記事項	2026年2月内装リフォーム済：水回り（キッチン、浴室、トイレ、洗面所）内装全面（床、壁、天井、建具全て）ゆとりある間取りと開放的な眺望が魅力 日当たり良好 閑静な住宅街	備考	宅地造成等工事規制区域 景観法 土砂災害警戒区域 間口：北6.5m 東12.5m			
	用途地域	第1種低層住居	建ぺい率	50%	容積率	100%
			建ぺい率	%	容積率	%

構造	木造2階建	道路	公道 北4m 東4m
学区	可部 小学校		可部 中学校



図面現況優先



copyright(C)2026 ZENRIN CO.,LTD. (Z26EP第736号) ※無断での複製を禁じます。



この物件に関するお問い合わせは

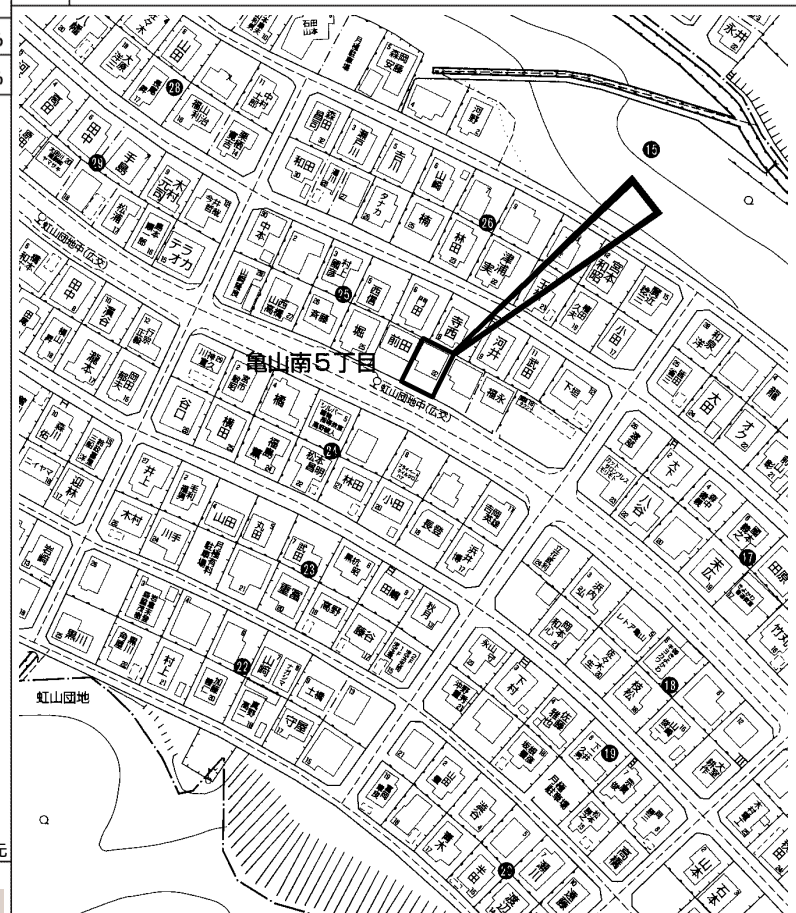
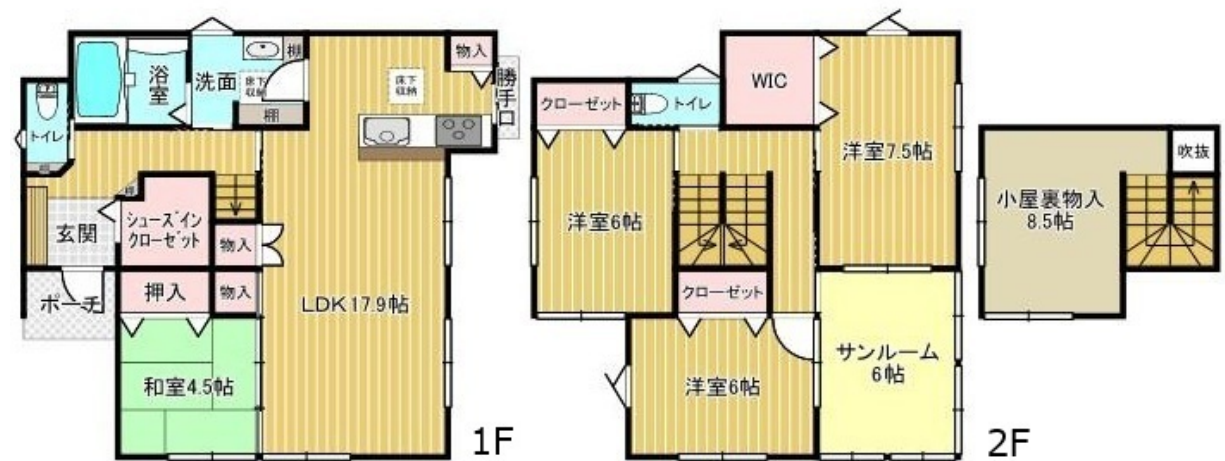
R.E. solid
株式会社 アール・イー・ソリッド
〒737-0114 呉市広文化町4番44-101
TEL (0823) 76-3458 FAX (0823) 73-1397

担当者

所在地	安佐北区亀山南5丁目 (地番) (住居表示) (団地名) 虹山			地図	P 147 H-3	地区種類	安北～中	No.	65207
No.	土地	建物	間取り	交通	JRあき亀山駅徒歩22分 虹山団地中バス停歩1分			水道	公営
価格	165.84㎡	120.48㎡	1F 17.9LDK 4.5和 S I C 2F 7.5洋 6洋 6洋 W I C 6サンルーム トイレ 8.5小屋裏物入	現状	空家	完成日	令和 3年 7月 (築 4 年)	ガス	プロパン
2,880万円	50.16坪	36.44坪		引渡	相談	駐車	2台可	トイレ	公共下水

特記事項	17.9帖LDK×サルーム付 収納豊富で普通車2台駐車可能な4LDK 追焚機能 閑静な住宅街 温水洗浄便座 システムキッチン ガンターキッチン 食器洗浄乾燥機 シャワー付洗面化粧台 バス1坪以上 オートバス ガスコンロ三口 高温差湯式 省エネ給湯器 ウォークインクローゼット 床下収納 シューズインクローゼット エアコン 24時間換気システム TVドアホン 吹き抜け			備考	景観法 宅地造成工事規制区域 都市再生特別地区 間口：9.7m		
	用途地域	第1種低層住居	建ぺい率	50%	容積率	100%	
			建ぺい率	%	容積率	%	

構造	木造2階建	道路	公道 南12m
学区	亀山南 小学校		亀山 中学校



図面現況優先

copyright(C)2026 ZENRIN CO.,LTD. (Z26EP第736号) ※無断での複製を禁じます。



この物件に関するお問い合わせは

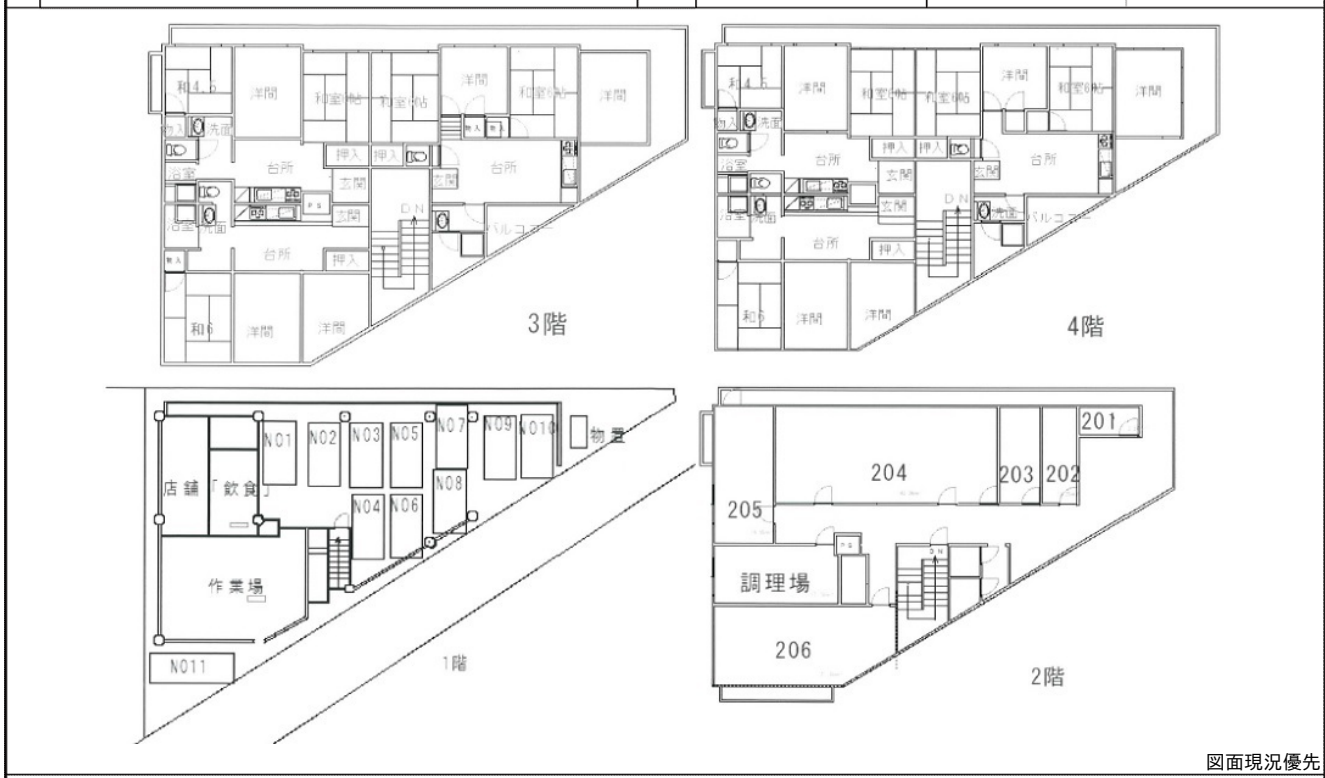
R.E. solid
株式会社 アール・イー・ソリッド
〒737-0114 呉市広文化町4番44-101
TEL (0823) 76-3458 FAX (0823) 73-1397

担当者

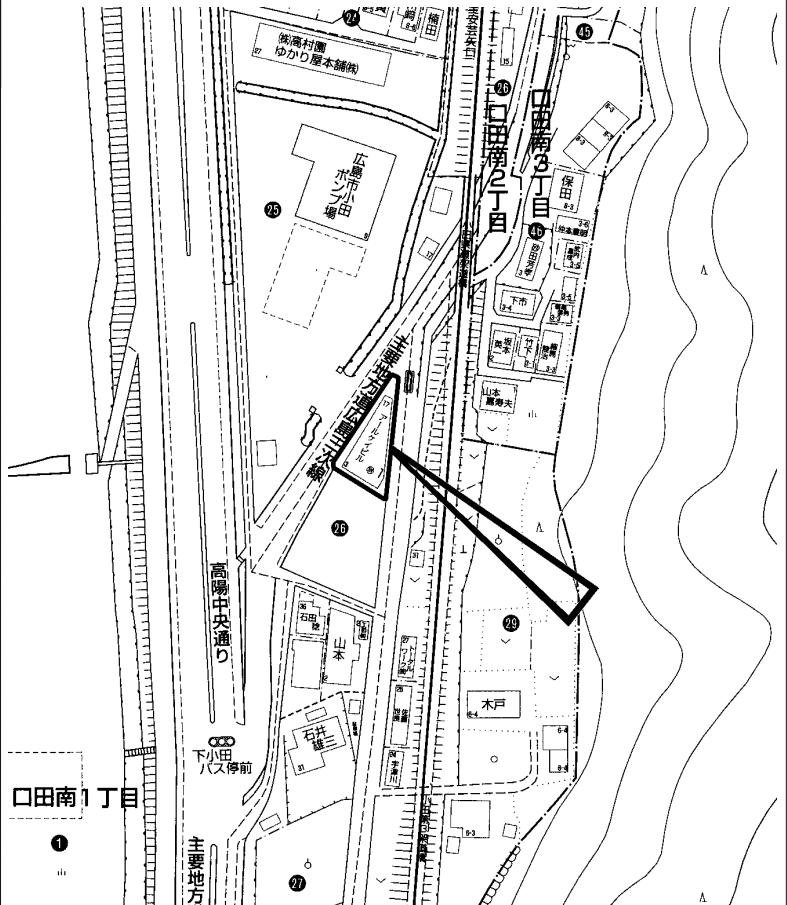
所在地	安佐北区口田南1丁目 (地番) 332-1 (住居表示) 26-17 (団地名)			地図	P 4 B-1	地区種類	安北～中	No.	61673
-----	---	--	--	----	------------	------	------	-----	-------

No.	土地	建物	間取り	交通	下小田バス停歩3分			水道	公営	
価格	304.60 m ²	693.31 m ²	1F 店舗 事務所 物置 駐車場 2F 事務所 3F 住居×3戸 4F 住居×3戸	現状	賃貸中			完成日	昭和57年 7月 (築 43 年)	ガス
6,800 万円	92.14 坪	209.72 坪		引渡	相談			駐車	11台可	トイレ 公共下水

特記事項	売ビル オーナーチェンジ 満室時想定収入：576,000円/月、6,912,000円/年 入居率80%の場合の想定収入：5,529,600円/年、 単純利回り：約8.13% 2020年頃防水・外壁改修工事了	備考	令和6年度固定資産税年税額：357,000円			構造	S R C造陸屋根5階建	道路	公道 北西 北東
	用途地域	第1種住居	建ぺい率	60%	容積率	200%	学区	口田 小学校 口田 中学校	
			建ぺい率	%	容積率	%			



図面現況優先



copyright(C)2026 ZENRIN CO.,LTD. (Z26EP第736号) ※無断での複製を禁じます。



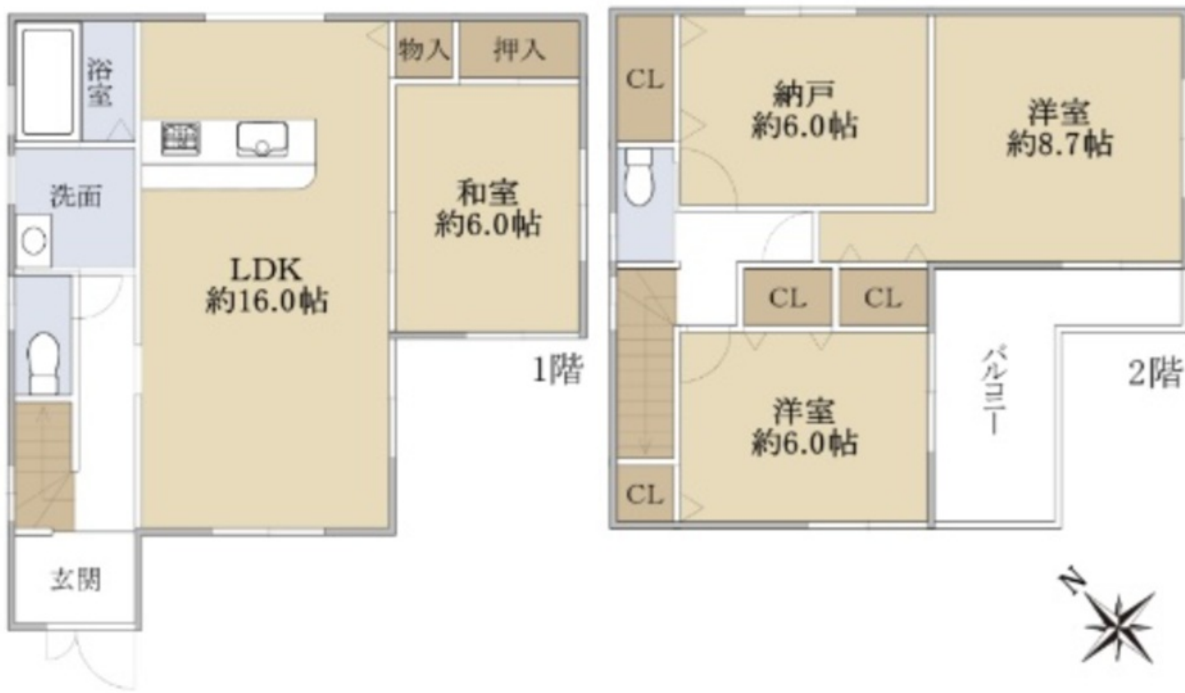
この物件に関するお問い合わせは

R.E. solid
株式会社 アール・イー・ソリッド
〒737-0114 呉市広文化町4番44-101
TEL (0823) 76-3458 FAX (0823) 73-1397

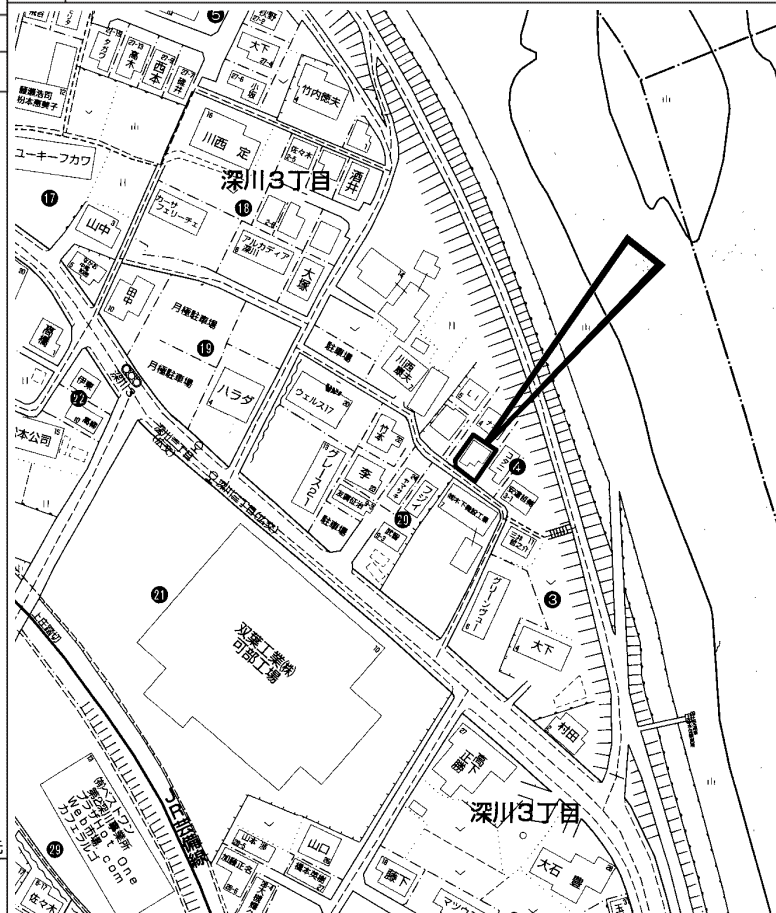
担当者

所在地	安佐北区深川3丁目 (地番) (住居表示) (団地名)			地図	P 47 H-1	地区種類	安北～中	No.	64973
No.	土地	建物	間取り	交通	J R 下深川駅歩8分 深川三丁目バス停歩2分			水道	公営
価格	119.34 m ²	98.82 m ²	1F 約16LDK 約6和 2F 約8.7洋 約6洋 約6納戸 トイレ	現状	入居中	完成日	平成29年 2月 (築 9 年)	ガス	プロパン
2,380 万円	36.10 坪	29.89 坪		引渡	相談	駐車	並列2台可(車種による)	トイレ	公共下水

特記事項	2017年2月築 駐車並列2台可(車種による) 南道路 小学校まで徒歩10分以内 浴室乾燥機 リビング約16帖 3SLDK 対面式システムキッチン 温水洗浄便座 シャンプードレッサー 複層ガラス 24時間換気システム Tモニター付インターホン 室内大変綺麗にお使いです ユアーズアクロスプラザ高陽店約800m(徒歩10分)			備考	間口:7.5m セットバック済 容積率:前面道路幅員による制限			構造	木造2階建	道路	公道 南西3.3m
	用途地域	第1種住居	建ぺい率	60%	容積率	160%	学区	深川 小学校 高陽 中学校			



図面現況優先



copyright(C)2026 ZENRIN CO.,LTD. (Z26EP第736号) ※無断での複製を禁じます。



この物件に関するお問い合わせは

R.E. solid
株式会社 アール・イー・ソリッド
〒737-0114 呉市広文化町4番44-101
TEL (0823) 76-3458 FAX (0823) 73-1397

担当者

所在地	安佐北区三入東2丁目 (地番) 2583-5 (住居表示) 28- (団地名) 桐陽台			地図	P 178 B-2	地区種類	安北～中	No.	64995
-----	--	--	--	----	--------------	------	------	-----	-------

No.	土地	建物	間取り	交通	桐陽台バス停歩5分				
価格	187.97㎡	112.54㎡	1F 8DK 14洋 2F 8和 6洋 6洋 トイレ	現状	空家	完成日	平成元年 9月 (築 36 年)	水道	公営
1,599万円	56.86坪	34.04坪		引渡	相談	駐車	2台可 (車種による)	トイレ	公共下水

特記事項	令和8年3月上旬リフォーム完了:キッチン・UB・洗面化粧台・トイレ・スイッチ・コンセント・シーリング・給湯器・分電盤交換 1階和室→洋室変更 一部建具撤去 加貼替え 畳表替え 外構・防蟻工事 CF・網戸・襖・障子張替え 火災報知器設置 前面道路約6m有 閑静な住宅街で落ち着いた暮らし 三入東小学校約1,500m 三入中学校約1,300m	備考	桐陽台地区地区計画 景観法 宅地造成及び特定盛土等規制法			構造	木造2階建	道路	公道 南東約6m
	用途地域	第1種低層住居	建ぺい率	60%	容積率	100%	学区	三入東 小学校 三入 中学校	
			建ぺい率	%	容積率	%			



図面現況優先



copyright (C) 2026 ZENRIN CO., LTD. (Z26EP第736号) ※無断での複製を禁じます。

この物件に関するお問い合わせは

R.E. solid
株式会社 アール・イー・ソリッド
 〒737-0114 呉市広文化町4番44-101
 TEL (0823) 76-3458 FAX (0823) 73-1397

担当者