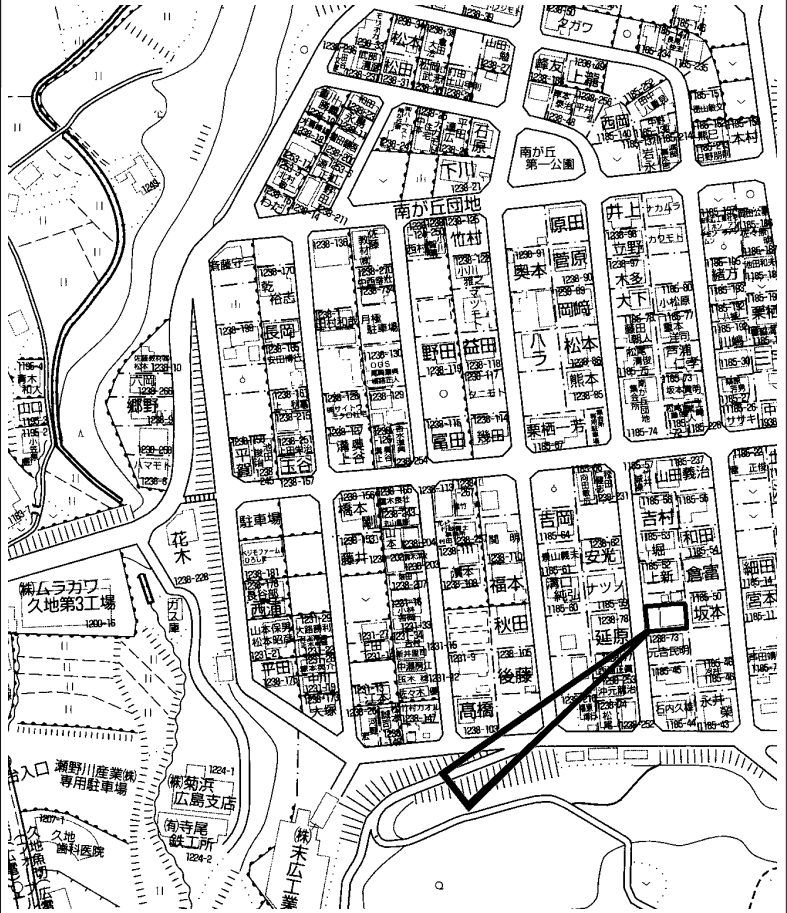


所在地	安佐北区安佐町大字久地字免田山 (地番) 11185-242 (住居表示) (団地名) 南が丘			地図	P 212 J-5	地区種類	安北～中	No.	65357
-----	--	--	--	----	--------------	------	------	-----	-------

No.	土地	建物	間取り	交通	久地魚切バス停歩7分			水道	公営
価格	170.77 m ²	103.51 m ²	1F LDK 2F 洋 洋 洋	現状	入居中	完成日	平成 4年11月 (築 33 年)	ガス	プロパン
550 万円	51.65 坪	31.31 坪		引渡	相談	駐車	2台可	トイレ	公共下水

特記事項	3LDK	備考	間取り図無し		
		用途地域	都市計画区域外	建ぺい率	% 容積率 %
				建ぺい率	% 容積率 %

構造	木造 2階建	道路	公道 西5.9m
学区	久地南 小学校 清和 中学校		



copyright (C) 2026 ZENRIN CO., LTD. (Z 2 6 E P 第 7 3 6 号) ※無断での複製を禁じます。



この物件に関するお問い合わせは

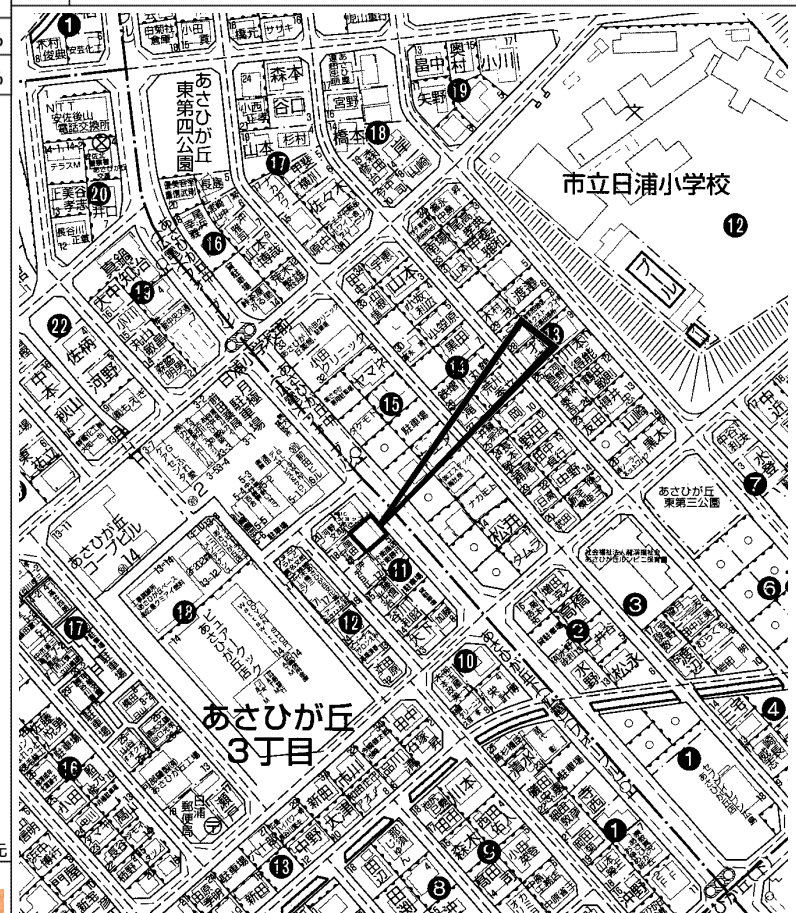
R.E. solid
株式会社 アール・イー・ソリッド
〒737-0114 呉市広文化町4番44-101
TEL (0823) 76-3458 FAX (0823) 73-1397

担当者

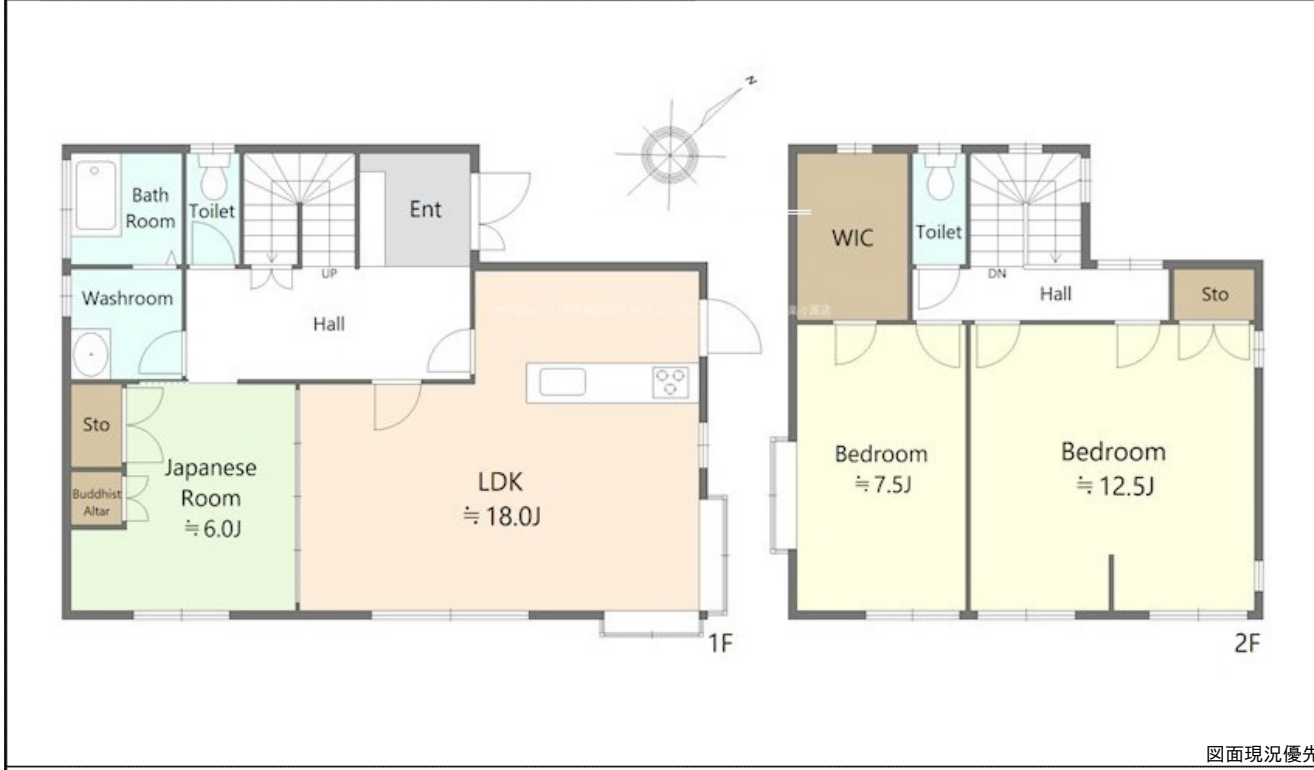
所在地	安佐北区あさひが丘3丁目 (地番) (住居表示) 11- (団地名) コープタウンあさひが丘			地図	P 215 C-1	地区種類	安北～中	No.	65397
No.	土地	建物	間取り	交通	あさひが丘中バス停歩1分			水道	公営
価格	185.69㎡	114.26㎡	1F 約18LDK 約6和 2F 約12.5洋 約7.5洋 WIC トイレ	現状	空家	完成日	平成 2年 6月 (築 35 年)	ガス	プロパン
1,100万円	56.17坪	34.56坪		引渡	相談	駐車	可	トイレ	公共下水

特記事項	大規模ニュータウンとして整備され街並みが整っている 車通りが比較的少なく静かで治安面でも安心 周辺に山や緑が多く空気がきれいで四季を感じられる環境 広島交通・広電バスなどで市内中心部へアクセス可能 日浦小学校約287m 日浦中学校約525m あさひが丘公園約274m ビュークックあさひが丘店約225m	備考	景観法 宅地造成及び特定盛土等規制法 都市再生特別措置法 間口：9.7m	
	用途地域	第1種住居	建ぺい率 60%	容積率 200%
			建ぺい率 %	容積率 %

構造	木造2階建	道路	公道 北東16m
学区	日浦 小学校 日浦 中学校		



図面現況優先



copyright(C)2026 ZENRIN CO.,LTD. (Z26EP第736号) ※無断での複製を禁じます。

この物件に関するお問い合わせは

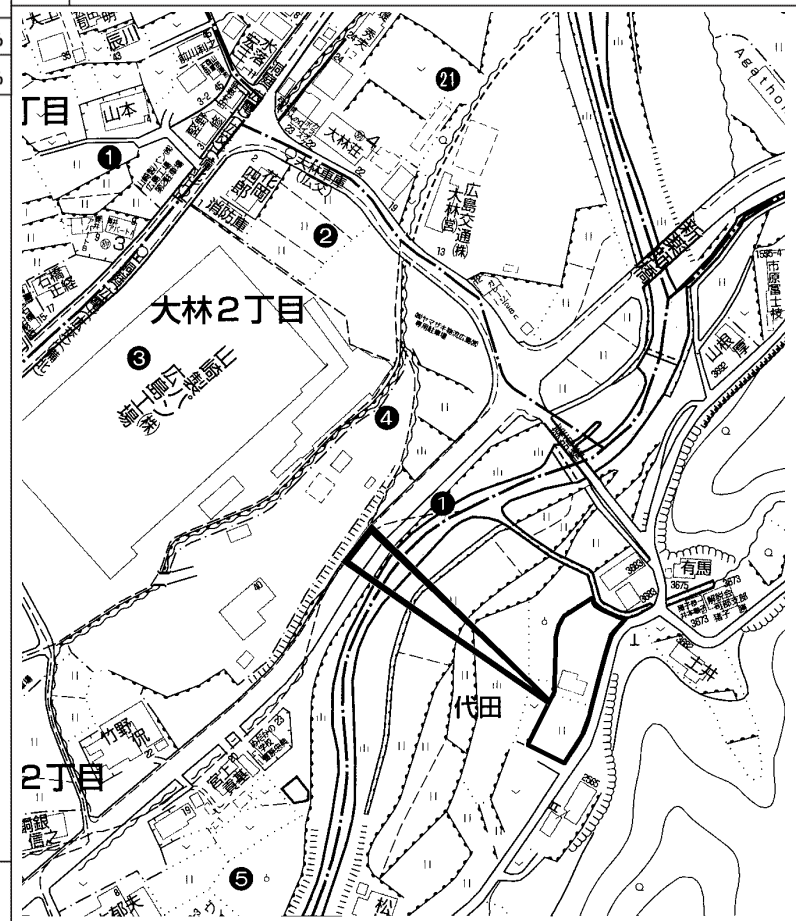
R.E. solid
株式会社 アール・イー・ソリッド
〒737-0114 呉市広文化町4番44-101
TEL (0823) 76-3458 FAX (0823) 73-1397

担当者

所在地	安佐北区大林町字代田 (地番) 2561-1他 (住居表示) 2561-3 (団地名)			地図	P 191 H-1	地区種類	安北～中	No.	65368
-----	--	--	--	----	--------------	------	------	-----	-------

No.	土地	建物	間取り	交通	洞庭バス停歩5分			水道
価格	1,352.00 m ²	88.00 m ²	1F 2F	現状	空家	完成日	昭和49年 9月 (築 51 年)	ガス
580 万円	408.98 坪	26.62 坪		引渡	相談	駐車	可	トイレ 汲取

特記事項	車両が多い方や住居兼事務所としてご検討の方に3DK	備考	宅地造成工事規制区域 景観法による規制有 現状渡し 地番：2561-1、2561-2、2561-3、2561-4 間取り図無し			構造	木造瓦ぶき2階建	道路	公道 南東3.7m
		用途地域	市街化調整区域	建ぺい率	%	容積率	%	学区	大林 小学校 三入 中学校



copyright(C)2026 ZENRIN CO.,LTD. (Z26EP第736号) ※無断での複製を禁じます。

この物件に関するお問い合わせは

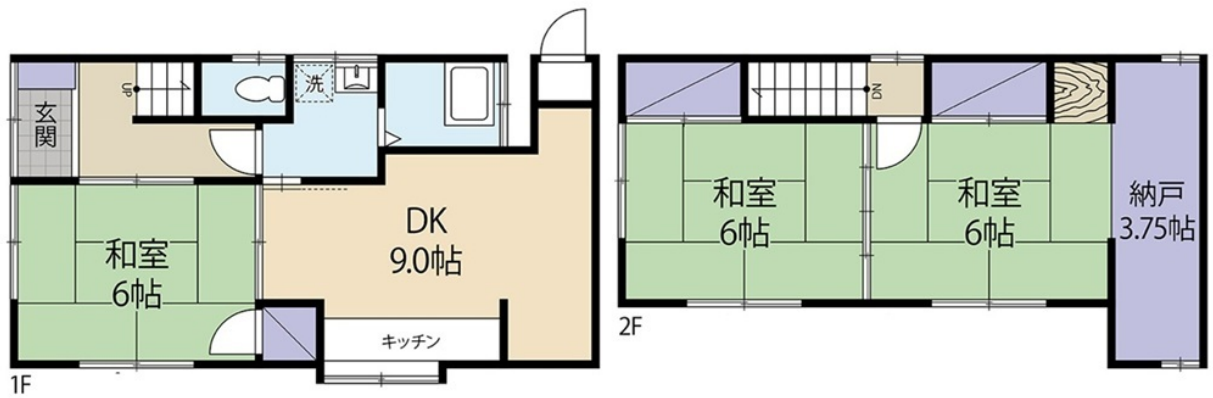
R.E. solid
株式会社 アール・イー・ソリッド
 〒737-0114 呉市広文化町4番44-101
 TEL (0823) 76-3458 FAX (0823) 73-1397

担当者

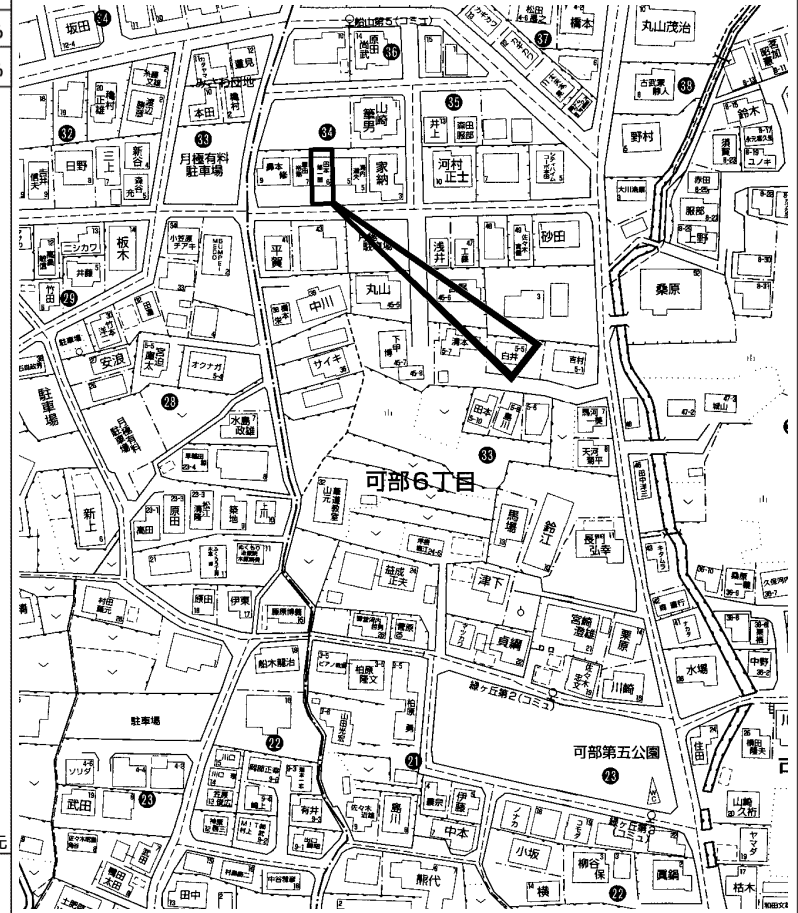
所在地	安佐北区可部6丁目 (地番) 2355-2 (住居表示) 34-6 (団地名)			地図	P 149 D-1	地区種類	安北～中	No.	65381
-----	--	--	--	----	--------------	------	------	-----	-------

No.	土地	建物	間取り	交通	J R 河戸帆待川駅歩20分 船山第5バス停歩2分			水道	公営
価格	96.00 m ²	72.32 m ²	1F 9DK 6和 2F 6和 6和 3.75納戸	現状	空家	完成日	昭和54年 8月 (築 46 年)	ガス	
200 万円	29.04 坪	21.87 坪		引渡	相談	駐車	1台可	トイレ	公共下水

特記事項	備考	平成5年増築(登記済)			構造	木造瓦葺 2階建		道路	公道 南約4m
	用途地域	第1種低層住居	建ぺい率	50%	容積率	100%	学区	亀山 小学校 亀山 中学校	
			建ぺい率	%	容積率	%			



図面現況優先



copyright(C)2026 ZENRIN CO.,LTD. (Z26EP第736号) ※無断での複製を禁じます。

この物件に関するお問い合わせは

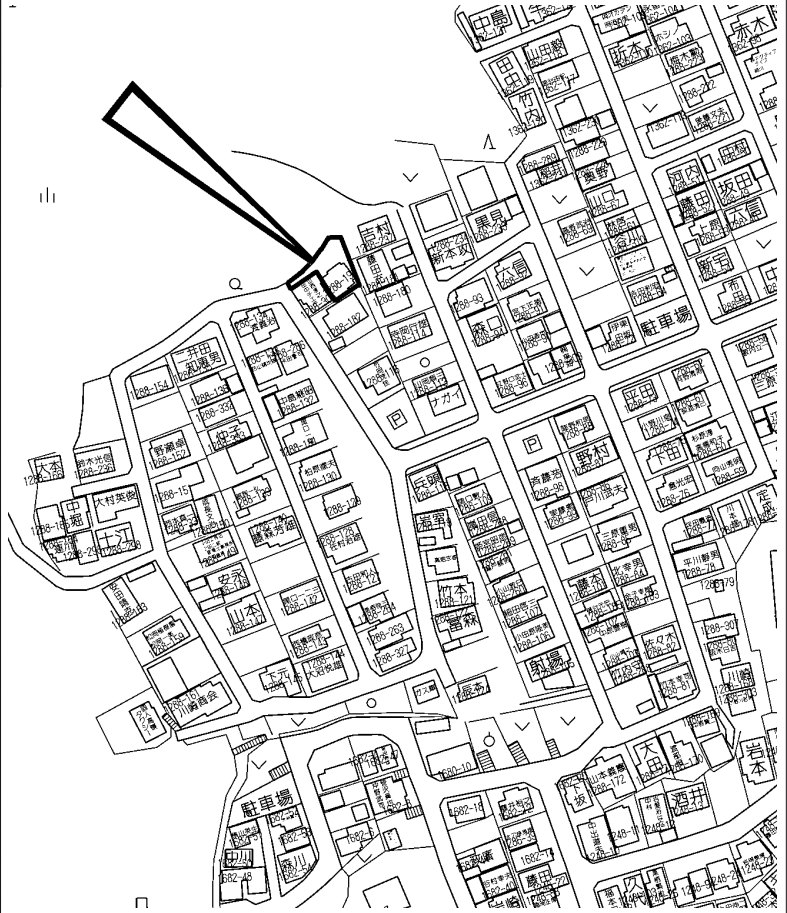
R.E. solid
株式会社 アール・イー・ソリッド
 〒737-0114 呉市広文化町4番44-101
 TEL (0823) 76-3458 FAX (0823) 73-1397

担当者

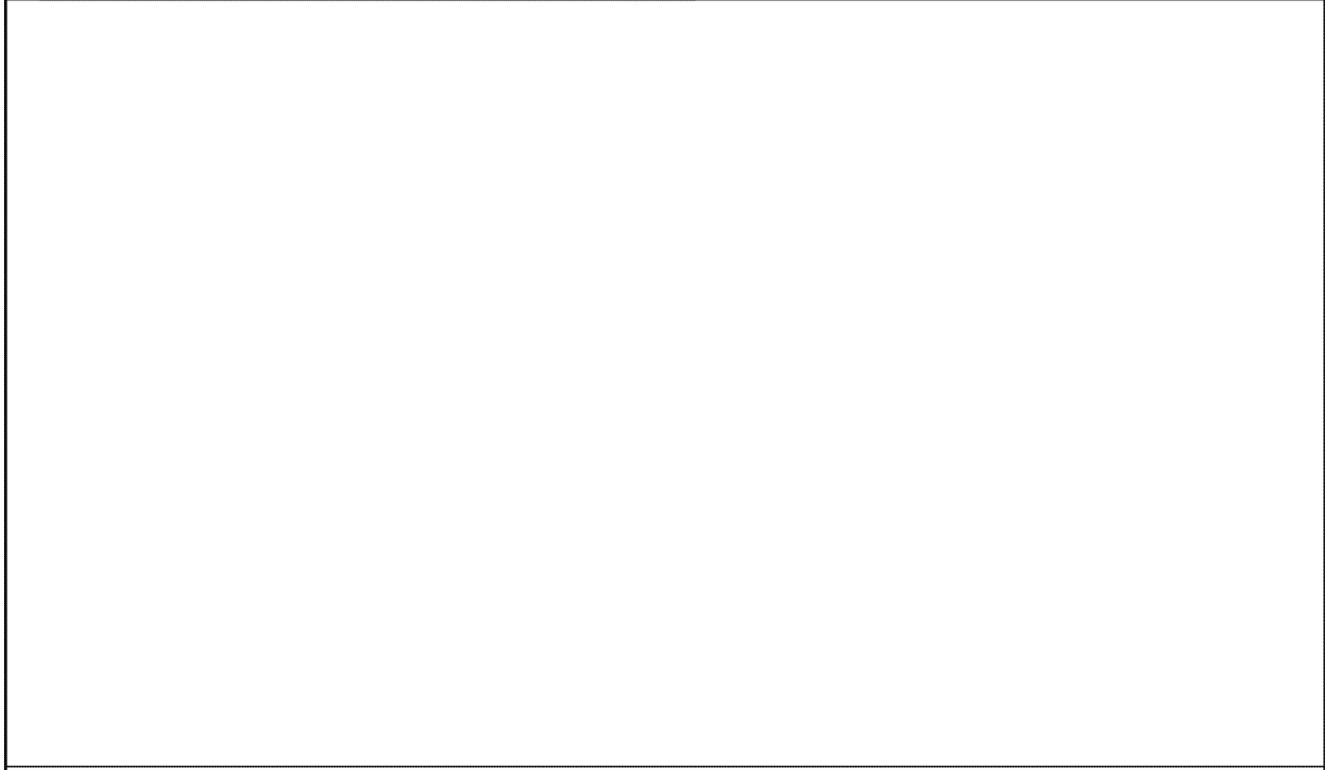
所在地	安佐北区可部町大字勝木 (地番) (住居表示) (団地名) 可部グリーンライフ			地図	P 167 J-5	地区種類	安北～中	No.	65378
-----	--	--	--	----	--------------	------	------	-----	-------

No.	土地	建物	間取り	交通	可部グリーンライフ入口バス停歩7分			水道
価格	180.96㎡	73.69㎡	1F 12LDK 6洋 2F 6洋 6洋	現状	賃貸中	完成日	昭和52年12月(築48年)	ガス
450万円	54.74坪	22.29坪		引渡	相談	駐車	可	トイレ

特記事項	オーナーチェンジ 年間予定賃料収入：540,000円 利回り：12% 50坪超えの広い敷地 3LDK			備考	間取り図無し			
	用途地域	都市計画区域外	建ぺい率	%	容積率	%	構造	木造2階建
			建ぺい率	%	容積率	%	学区	亀山 小学校 亀山 中学校



copyright(C)2026 ZENRIN CO.,LTD. (Z26EP第736号) ※無断での複製を禁じます。



この物件に関するお問い合わせは

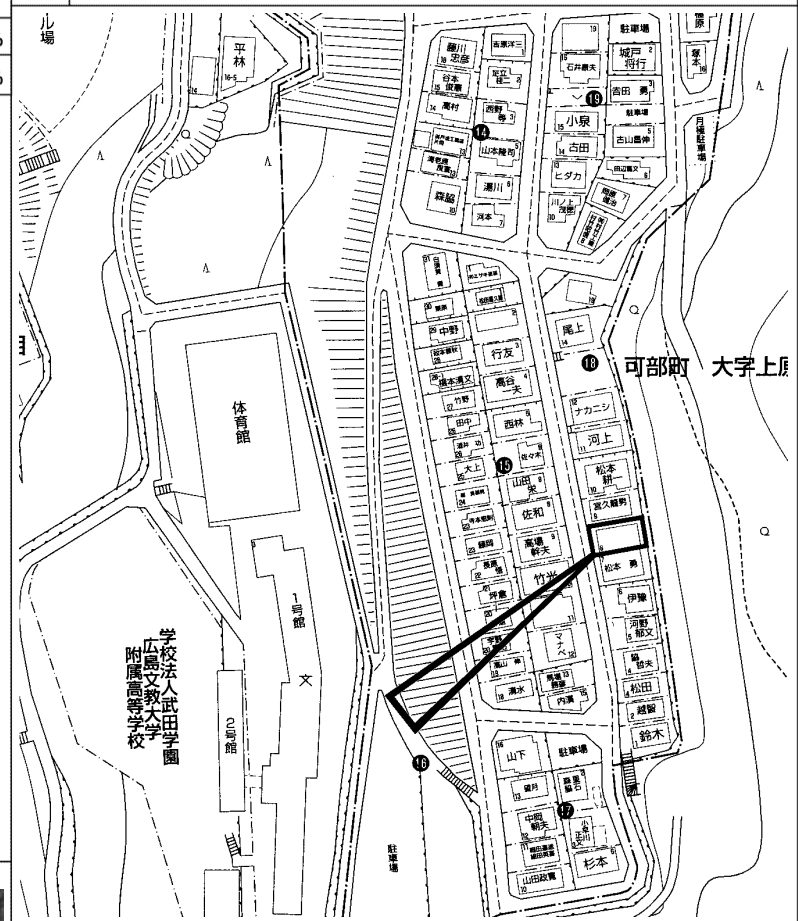
R.E. solid
株式会社 アール・イー・ソリッド
 〒737-0114 呉市広文化町4番44-101
 TEL (0823) 76-3458 FAX (0823) 73-1397

担当者

所在地	安佐北区可部東3丁目 (地番) (住居表示) 18-8 (団地名)			地図	P 119 J-4	地区種類	安北～中	No.	65358
No.	土地	建物	間取り	交通	J R 可部駅歩21分 可部東三丁目下バス停歩6分			水道	公営
価格	150.87 m ²	79.79 m ²	1F 2F	現状	空家	完成日	昭和55年 2月 (築 46 年)	ガス	プロパン
198 万円	45.63 坪	24.13 坪		引渡	相談	駐車	1台可	トイレ	公共下水

特記事項	2LDK	備考	景観法 宅地造成及び特定盛土等規制法 土砂災害特別警戒区域 附属建物有(車庫:16.20m ²) 間口:約9.4m 間取り図無し				
	用途地域		第1種低層住居	建ぺい率	50%	容積率	100%
				建ぺい率	%	容積率	%

構造	木造2階建	道路	公道 西約6.3m
学区	可部南 小学校 可部 中学校		



copyright(C)2026 ZENRIN CO.,LTD. (Z26EP第736号) ※無断での複製を禁じます。



この物件に関するお問い合わせは

R.E. solid
株式会社 アール・イー・ソリッド
〒737-0114 呉市広文化町4番44-101
TEL (0823) 76-3458 FAX (0823) 73-1397

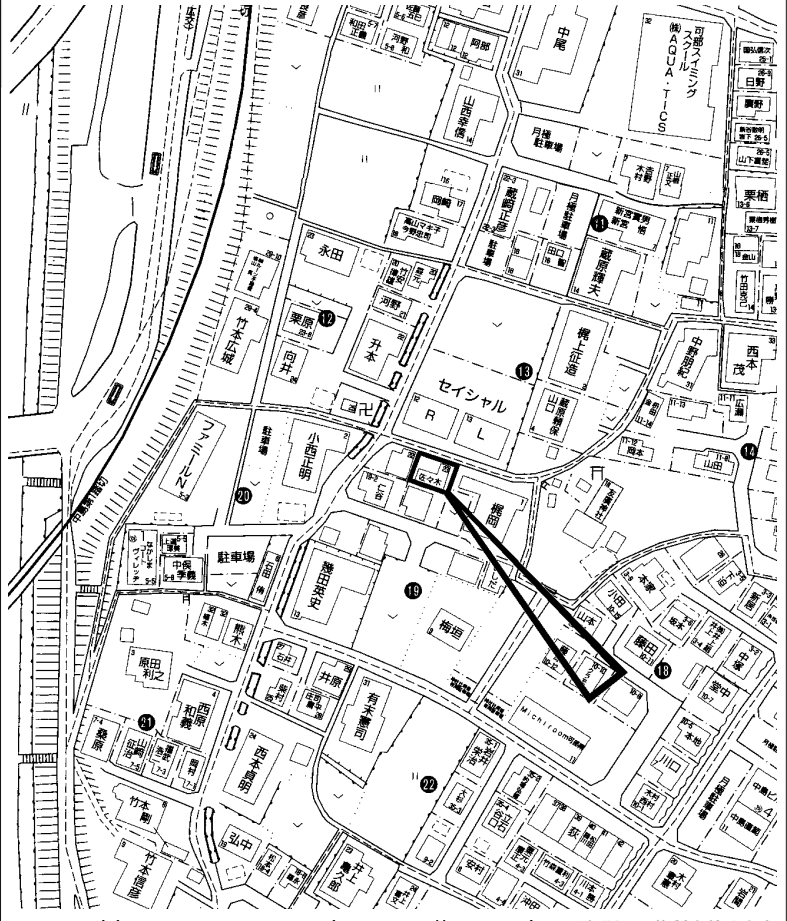
担当者

所在地	安佐北区可部南1丁目 (地番) (住居表示) 19- (団地名)			地図	P 111 H-1	地区種類	安北～中	No.	65382
-----	-------------------------------------	--	--	----	--------------	------	------	-----	-------

No.	土地	建物	間取り	交通	J R 中島駅歩9分			水道	公営
価格	166.19 m ²	105.58 m ²	1F 2F	現状	完成日	平成29年 9月 (築 8 年)		ガス	
2,500 万円	50.27 坪	31.93 坪		引渡	通常	駐車	2台可	トイレ	公共下水

特記事項	J R 中島駅歩9分 3L D K + 2 S L D K 約18畳の広々としたスペース 平坦地 閑静な住宅地 小学校も近く、お子様の通学も安心 周辺施設も充実しており、子育て世帯におすすめ 2台駐車可能 オール電化 I H クッキングヒーター 食洗機付き 浴室暖房乾燥機	備考	景観地区 都市再生特別地区 間取り図無し		構造	木造2階建	道路	北
		用途地域	第1種住居	建ぺい率 60% 容積率 200%	学区	可部南 小学校 可部 中学校		

用途地域	第1種住居	建ぺい率	60%	容積率	200%
		建ぺい率	%	容積率	%



copyright(C)2026 ZENRIN CO.,LTD. (Z 2 6 E P 第 7 3 6 号) ※無断での複製を禁じます。



この物件に関するお問い合わせは

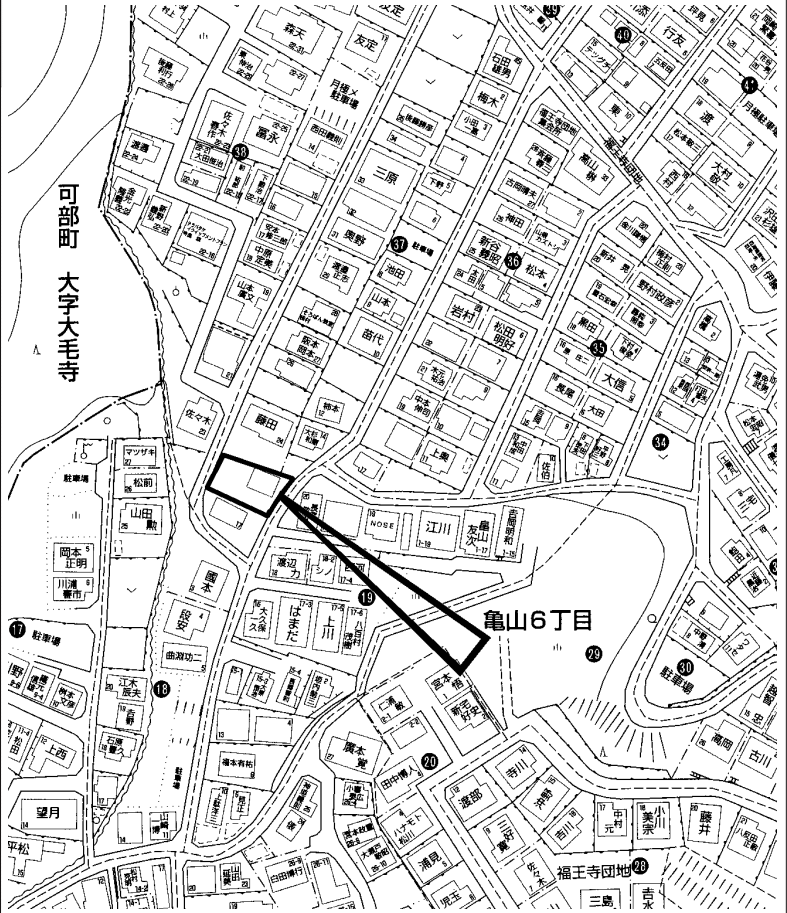
R.E. solid
株式会社 アール・イー・ソリッド
〒737-0114 呉市広文化町4番44-101
TEL (0823) 76-3458 FAX (0823) 73-1397

担当者

所在地	安佐北区亀山6丁目 (地番) (住居表示) (団地名) 福王寺			地図	P 158 B-2	地区種類	安北～中	No.	65398
No.	土地	建物	間取り	交通	J R 河戸帆待川駅歩34分 上大毛寺バス停歩8分		水道	公営	
価格	292.15㎡	99.36㎡	1F 21LDK 2F 7.5洋 6洋 6洋 WIC トイレ	現状	入居中		完成日	令和 4年 5月 (築 4 年)	
2,280万円	88.37坪	30.05坪		引渡	相談		駐車	5台可	
特記事項	オール電化 2区画あるため大きなゆとりある土地 駐車場が5台分確保と周りよりも広い 整形地 追焚機能 バス1坪以上 シャワー付洗面化粧台 温水洗浄便座 タンクレストイレ システムキッチン IHクッキングヒーター 食器洗浄乾燥機 IHコンロ三口 TVドアホン 全居室フローリング			備考	土砂災害警戒区域 セットバック要 クロス修繕要 間口：南東13.4m 北西11m		構造	木造2階建	
	用途地域	第1種低層住居		建ぺい率	50%	容積率	100%		
				建ぺい率	%	容積率	%		
				道路	公道 南東3.7m 北西3.5m		学区	亀山 小学校 亀山 中学校	



図面現況優先



copyright (C) 2026 ZENRIN CO., LTD. (Z 2 6 E P 第 7 3 6 号) ※無断での複製を禁じます。



この物件に関するお問い合わせは

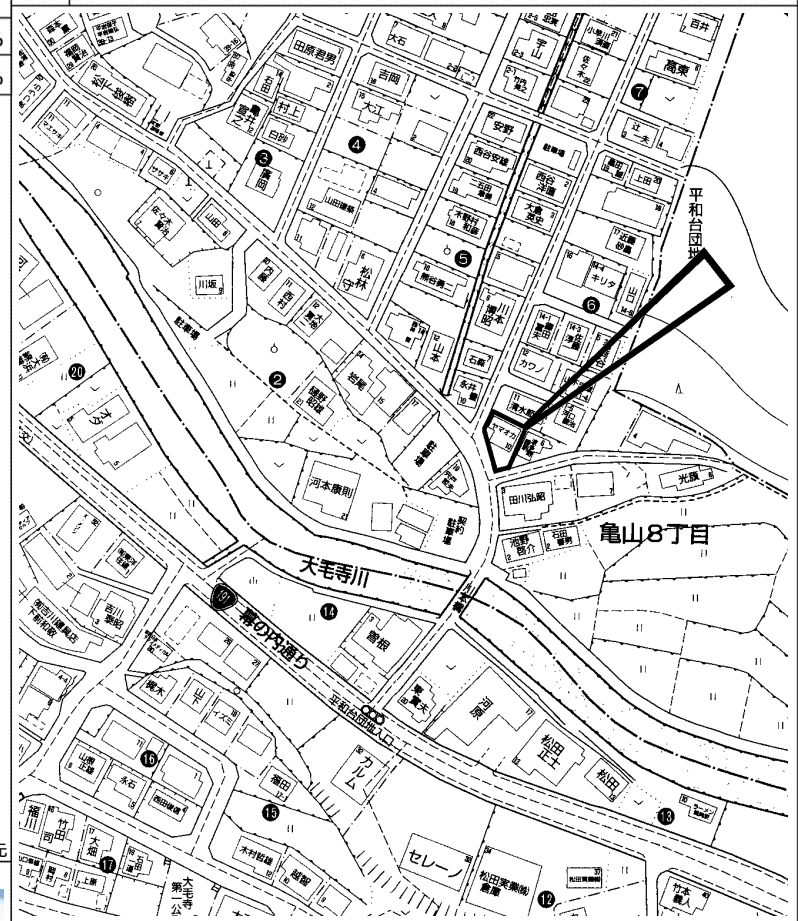
R.E. solid
株式会社 アール・イー・ソリッド
〒737-0114 呉市広文化町4番44-101
TEL (0823) 76-3458 FAX (0823) 73-1397

担当者

所在地	安佐北区亀山8丁目 (地番) (住居表示) 6-10 (団地名) 平和台			地図	P 157 F-3	地区種類	安北～中	No.	65359
No.	土地	建物	間取り	交通	J R あき亀山駅歩30分 大毛寺口バス停歩4分			水道	公営
価格	138.69㎡	98.25㎡	1F LDK 和 2F 洋 洋 和 トイレ	現状	空家	完成日	平成 9年 8月 (築 28 年)	ガス	
980万円	41.95坪	29.72坪		引渡	通常	駐車	可	トイレ	公共下水

特記事項	角地の開放感が魅力 駐車場付き4LDK 南バルコニーで陽当たり良好 浴室乾燥機 シャワー付洗面化粧台 対面式キッチン LDK15帖以上 3面採光 温水洗浄便座 床下収納 屋根裏収納 通風・眺望良好 緑豊かな住宅地	備考	景観法による規制有			
	用途地域	第1種低層住居	建ぺい率	50%	容積率	100%
			建ぺい率	%	容積率	%

構造	木造2階建	道路	西4m
学区	亀山 小学校 亀山 中学校		



図面現況優先



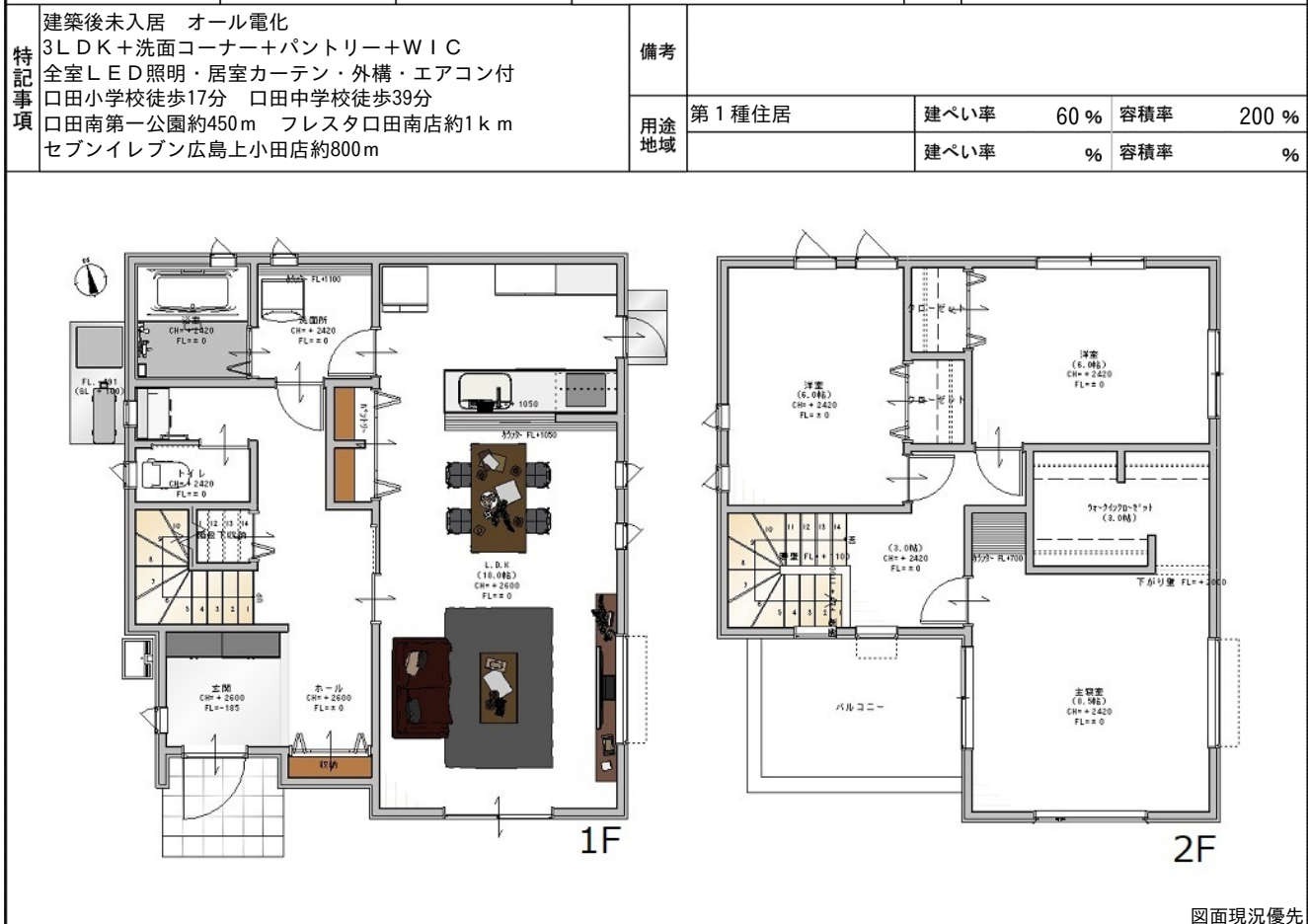
copyright(C)2026 ZENRIN CO.,LTD. (Z26EP第736号) ※無断での複製を禁じます。

この物件に関するお問い合わせは

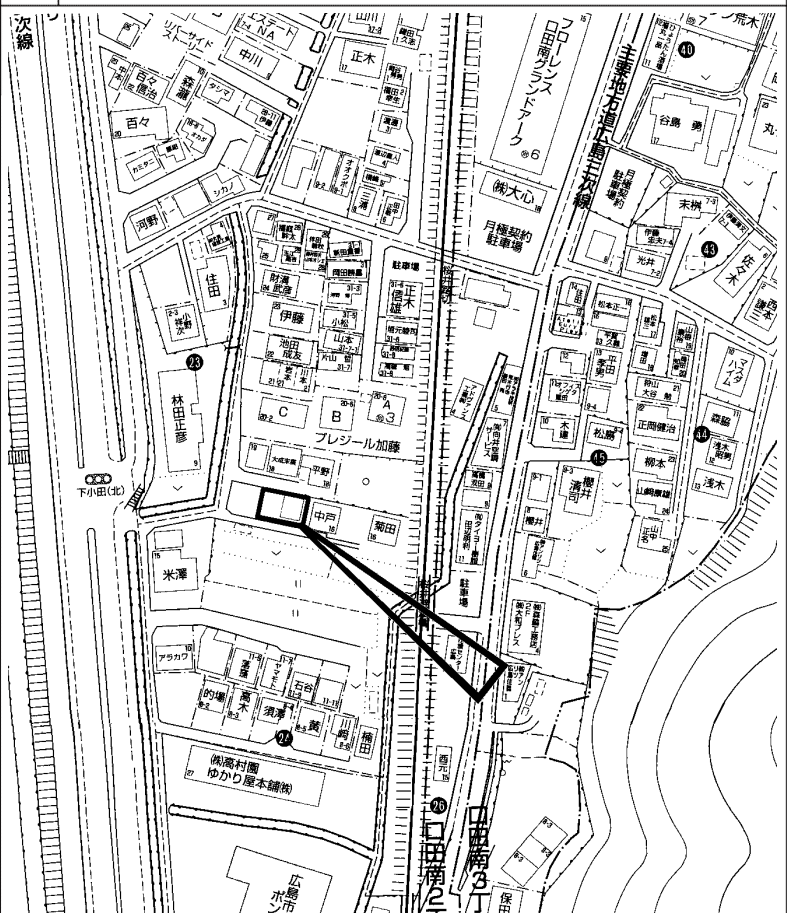
R.E. solid
株式会社 アール・イー・ソリッド
〒737-0114 呉市広文化町4番44-101
TEL (0823) 76-3458 FAX (0823) 73-1397

担当者

所在地	安佐北区口田南1丁目 (地番) 425-2 (住居表示) 24- (団地名)			地図	P 6 B-5	地区種類	安北～中	No.	65375
No.	土地	建物	間取り	交通	J R 戸塚駅歩16分 J R 安芸矢口駅歩26分			水道	公営
価格	151.57 m ²	102.77 m ²	1F 18LDK 2F 8.5洋 6洋 6洋 W I C	現状	空家			完成日	令和 3年12月 (築 4 年)
3,940 万円	45.84 坪	31.08 坪		引渡	通常			駐車	2台可
特記事項	建築後未入居 オール電化 3LDK+洗面コーナー+パントリー+WIC 全室LED照明・居室カーテン・外構・エアコン付 口田小学校徒歩17分 口田中学校徒歩39分 口田南第一公園約450m フレスタ口田南店約1km セブンイレブン広島上小田店約800m			備考	構造 木造2階建 道路 南 学区 口田 小学校 口田 中学校				
	用途地域	第1種住居	建ぺい率 60% 容積率 200%						
			建ぺい率 % 容積率 %						



図面現況優先



copyright(C)2026 ZENRIN CO.,LTD. (Z26EP第736号) ※無断での複製を禁じます。



この物件に関するお問い合わせは

R.E. solid
株式会社 アール・イー・ソリッド
〒737-0114 呉市広文化町4番44-101
TEL (0823) 76-3458 FAX (0823) 73-1397

担当者