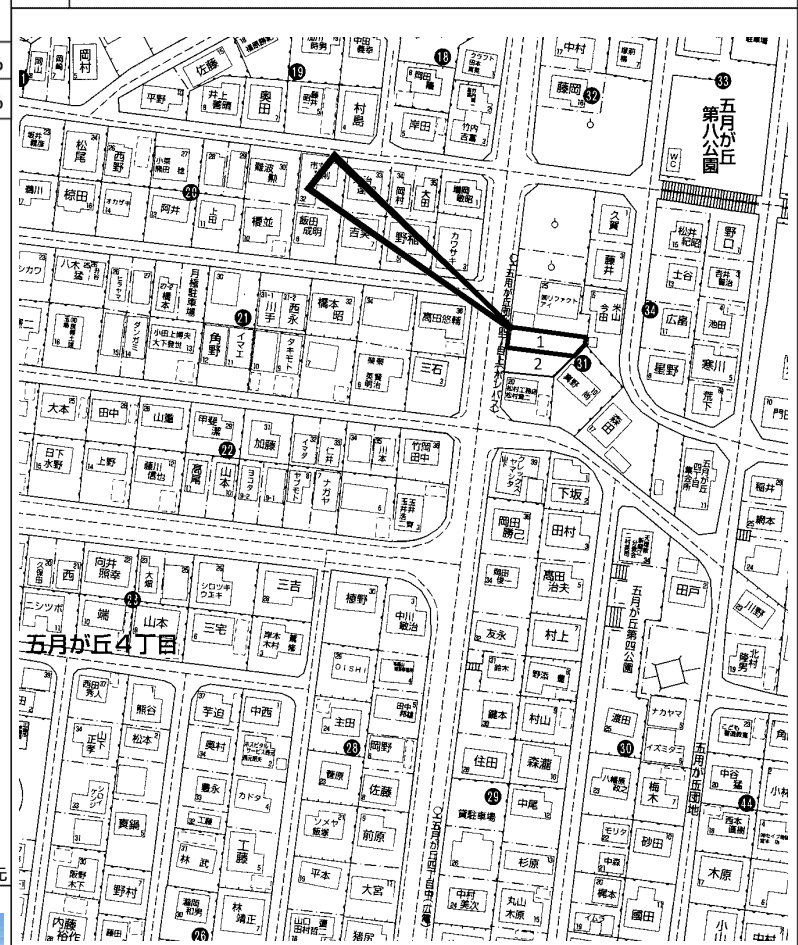


所在地	佐伯区五月が丘4丁目 (地番) (住居表示)31- (団地名)五月が丘			地図	P 117 F-2	地区種類	佐区～新	No.	36517
No. 1	土地	建物	間取り	交通	五月が丘団地四丁目上バス停歩1分			水道	公営
価格	150.57㎡	96.46㎡	1F 16LDK SIC 2F 7.5洋 7洋 6洋 WIC 2サンルーム トイレ	完成予定	令和 7年 9月	駐車	並列2台可	ガス	
3,097万円	45.54坪	29.17坪		確認番号	第R07認広建t00048号	道路	西	トイレ	公共下水

特記事項
 オール電化 LDK16帖以上 シュースインクロウ 対面式システムキッチン
 パントリー 食器洗浄乾燥機 床下収納 シャワ付洗面化粧台
 浴室1坪以上 ウォークインクローゼット TVモニター付インターホン サルーム
 駐車並列2台可 五月が丘小学校徒歩11分
 五月が丘中学校徒歩14分 五月が丘認定こども園徒歩8分
 五月が丘保育園徒歩7分 ビュークック五月が丘店徒歩13分

備考			
用途地域	第1種低層住居	建ぺい率	50%
		容積率	100%
		建ぺい率	%
		容積率	%

学区 五月が丘 小学校 五月が丘 中学校



図面現況優先



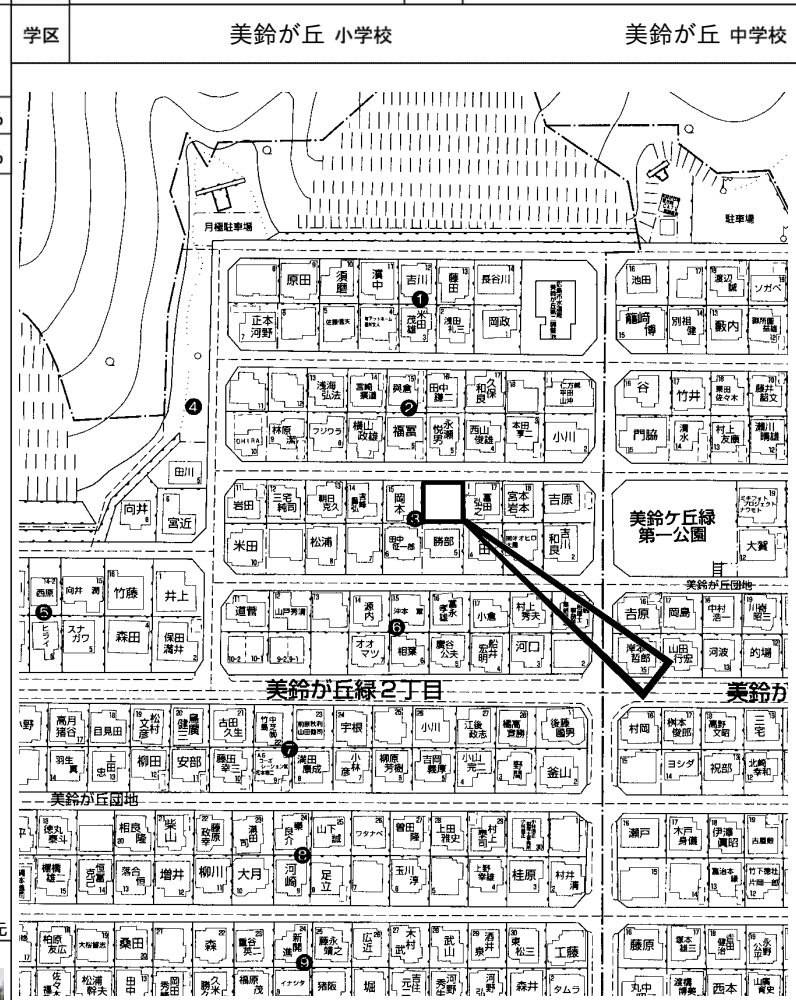
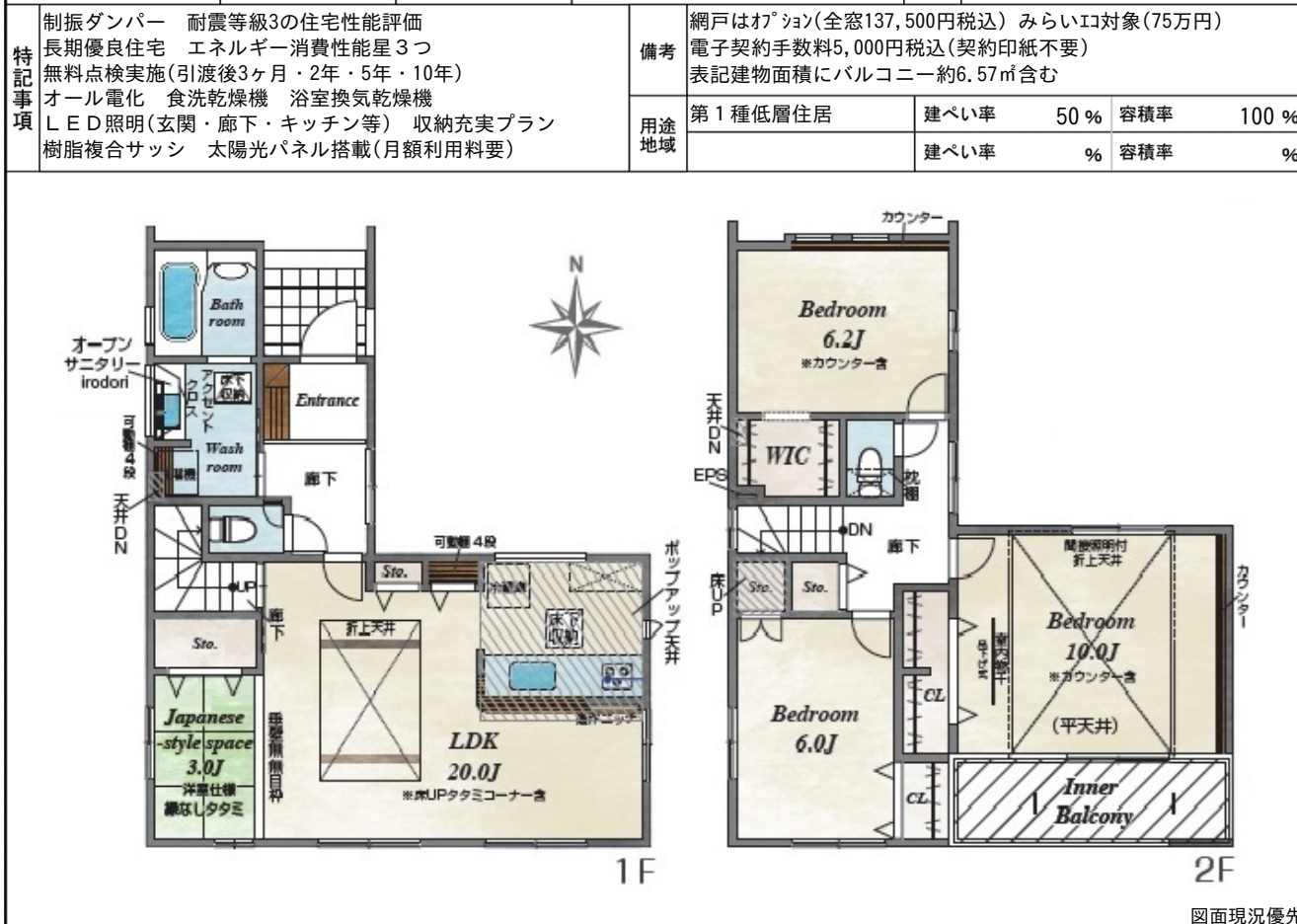
copyright(C)2026 ZENRIN CO.,LTD. (Z26EP第736号) ※無断での複製を禁じます。

この物件に関するお問い合わせは

R.E. solid
株式会社 アール・イー・ソリッド
 〒737-0114 呉市広文化町4番44-101
 TEL (0823) 76-3458 FAX (0823) 73-1397

担当者

所在地	佐伯区美鈴が丘緑2丁目 (地番) 3-16 (住居表示) 3- (団地名) 美鈴が丘			地図	P 61 C-4	地区種類	佐区～新	No.	36605	
No.	土地	建物	間取り	交通	美鈴が丘高校バス停歩6分			水道	公営	
価格	170.34㎡	110.07㎡	1F 20LDK (3タタミコーナー含む)	完成予定	2026年 3月中旬			駐車	3台可	
3,390万円	51.52坪	33.29坪	2F 10洋 6.2洋 6洋 WIC トイレ	確認番号	第R07SHC123047号			道路	公道 北約6.1m	
特記事項	制振ダンパー 耐震等級3の住宅性能評価 長期優良住宅 エネルギー消費性能星3つ 無料点検実施(引渡後3ヶ月・2年・5年・10年) オール電化 食洗乾燥機 浴室換気乾燥機 LED照明(玄関・廊下・キッチン等) 収納充実プラン 樹脂複合サッシ 太陽光パネル搭載(月額利用料要)			備考	網戸はオプション(全窓137,500円税込) みらいIC対象(75万円) 電子契約手数料5,000円税込(契約印紙不要) 表記建物面積にバルコニー約6.57㎡含む			学区	美鈴が丘 小学校	美鈴が丘 中学校
	用途地域	第1種低層住居	建ぺい率 50% 容積率 100%							
			建ぺい率 % 容積率 %							



図面現況優先

copyright(C)2026 ZENRIN CO.,LTD. (Z26EP第736号) ※無断での複製を禁じます。

この物件に関するお問い合わせは

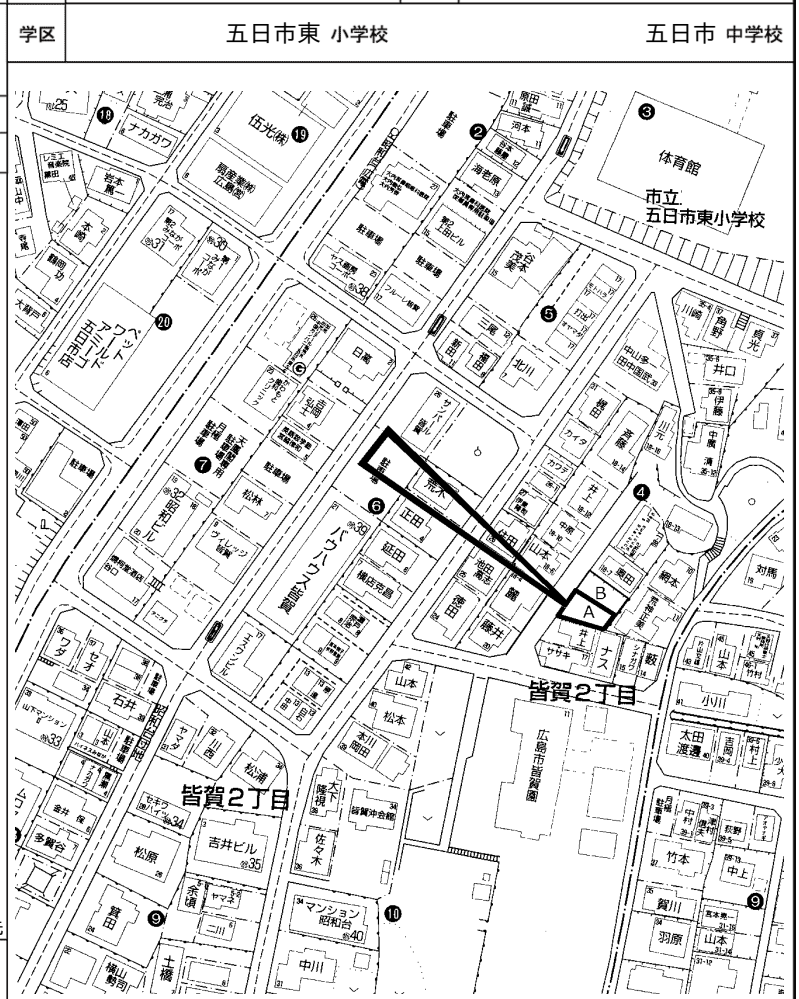
R.E. solid
株式会社 アール・イー・ソリッド
〒737-0114 呉市広文化町4番44-101
TEL(0823)76-3458 FAX(0823)73-1397

担当者

所在地	佐伯区皆賀2丁目 (地番) 11-29 (住居表示) 4- (団地名) 昭和台			地図	P 28 A-3	地区種類	佐区～新	No.	34432
No. A	土地	建物	間取り	交通	J R五日市駅歩13分 昭和台バス停歩5分			水道	公営
価格	104.40 m ²	113.83 m ²	1F 6.3納戸 インナーゲージ 2F 16LDK 洗面 浴室 トイレ 3F 6洋 5洋 5洋 WIC トイレ	完成予定	令和 6年 7月完成済			駐車	2台可
3,880 万円	31.58 坪	34.43 坪		確認番号	t02816			道路	公道 北西約6.2m
特記事項	インナーゲージのある家 LDKにアセントとしてエコカラット採用 2階・3階からの眺望良好 各居室角部屋で風通し良 フラット3S(金利Aプラン)適合 全室エアコン設置サービス オール電化住宅 浴室乾燥機付き浴室 食器洗い乾燥機 人感センサーライト(玄関ホール) タグキ、77リで施開錠可能な玄関キー 全室照明付き			備考					
	用途地域	第2種中高層住	建ぺい率 60% 容積率 200%						
			建ぺい率 % 容積率 %						



図面現況優先



copyright(C)2026 ZENRIN CO.,LTD. (Z26EP第736号) ※無断での複製を禁じます。



この物件に関するお問い合わせは

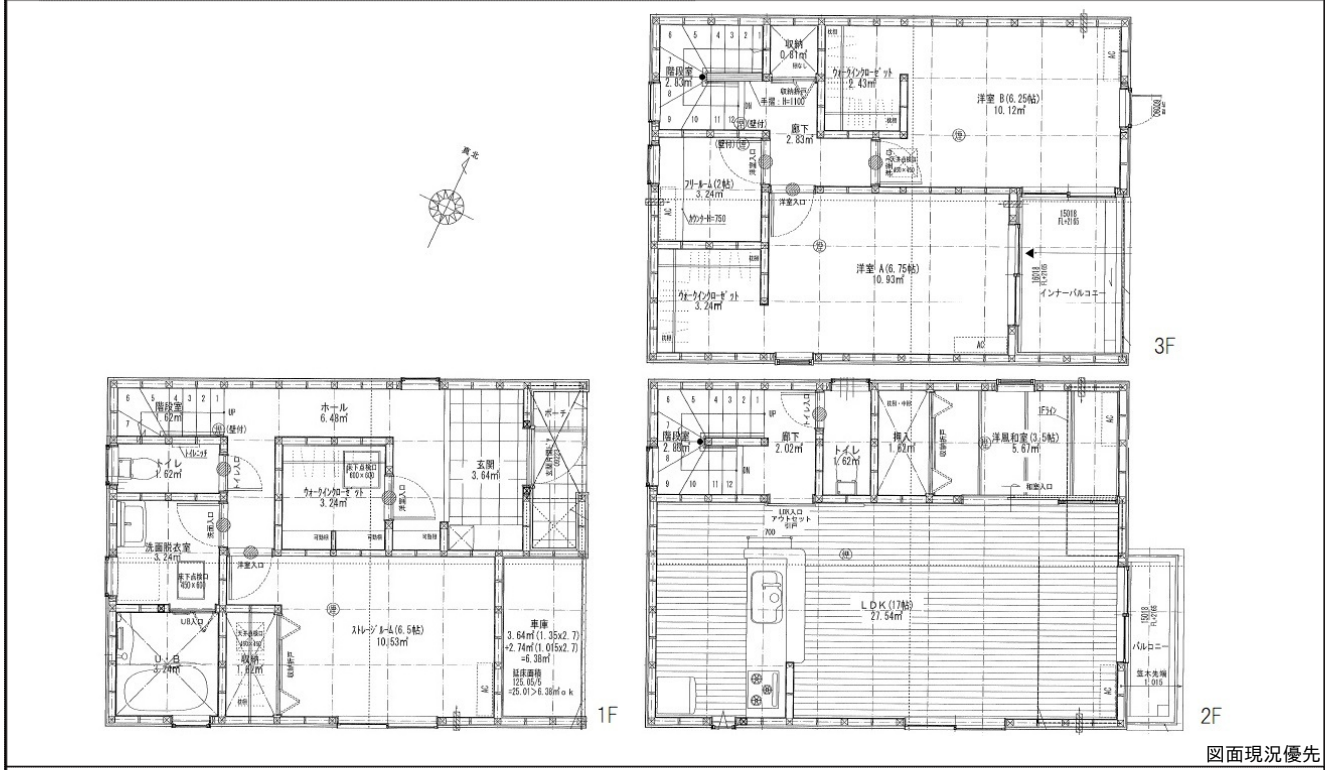
R.E. solid
株式会社 アール・イー・ソリッド
〒737-0114 呉市広文化町4番44-101
TEL (0823) 76-3458 FAX (0823) 73-1397

担当者

所在地	佐伯区美の里1丁目 (地番) (住居表示) 13- (団地名)			地図	P 4 H-2	地区種類	佐区～新	No.	35897		
No. 2	土地	建物	間取り	交通	楽々園電停歩15分			水道	公営		
価格	85.14㎡	125.05㎡	1F 6.5ストレージルーム WIC 2F 17LDK 3.5洋和 トイレ 3F 6.75洋 6.25洋 WIC 27リールーム	完成予定	2025年12月			駐車	2台可 (車種による)	ガス	都市ガス
2,980万円	25.75坪	37.82坪		確認番号	第R07SHC115345号			道路	公道 東4m	トイレ	公共下水

特記事項	設計・建設性能評価取得 耐震等級3 フラット35S(金利Aプラン) 地盤保証20年 主要構造部分35年住宅保証システム(有償修繕工事継続による) 引渡後無料点検実施(6ヶ月・2年・5年・10年の計4回) 全居室ペアガラス 浴室乾燥機	備考	現場名: 佐伯区美の里1丁目 2号棟 3階建ての為長期優良住宅ではございませんのでご注意ください 南西側道路: 認定外道路			
	用途地域	第2種中高層住	建ぺい率	60%	容積率	200%
			建ぺい率	%	容積率	%

学区	楽々園 小学校	五日市南 中学校
----	---------	----------



図面現況優先



copyright(C)2026 ZENRIN CO.,LTD. (Z26EP第736号) ※無断での複製を禁じます。

この物件に関するお問い合わせは	
R.E. solid 株式会社 アール・イー・ソリッド 〒737-0114 呉市広文化町4番44-101 TEL (0823) 76-3458 FAX (0823) 73-1397	
担当者	