

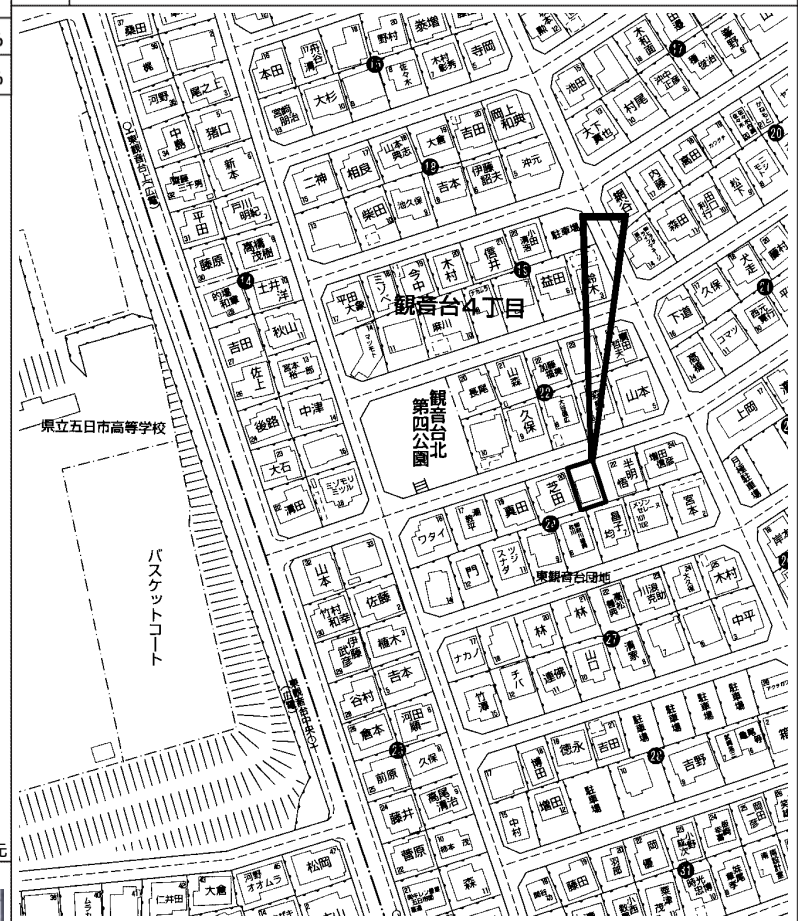
所在地	佐伯区観音台4丁目 (地番) (住居表示) (団地名) 東観音台			地図	P 41 J-3	地区種類	佐区～中	No.	65393	
No.	土地	建物	間取り	交通	東観音台中央バス停歩3分			水道	公営	
価格	137.00㎡	98.38㎡	1F 20.3LDK SIC 2F 7洋 5.7洋 WIC 浴室 洗面 トイレ	現状	入居中			完成日	平成25年 8月 (築 12 年)	ガス
2,780万円	41.44坪	29.75坪		引渡	相談			駐車	2台可 (車種による)	トイレ 公共下水

特記事項	スウェーデンハウス施工の注文住宅 オール電化住宅 LDK約20.3帖 室内大変丁寧にございます 収納スペース充実 オープンウォークインクローゼット シューズインクローク 駐車2台可(車種による) 対面システムキッチン 観音台北第四公園徒歩1分 五日市観音西小学校徒歩14分 五日市観音中学校徒歩15分	備考	間口 : 8.8m			
	用途地域	第1種低層住居	建ぺい率	50%	容積率	100%
			建ぺい率	%	容積率	%

構造	木造2階建	道路	公道 北西6.2m
学区	五日市観音西 小学校 五日市観音 中学校		



図面現況優先



copyright(C)2026 ZENRIN CO.,LTD. (Z26EP第736号) ※無断での複製を禁じます。



この物件に関するお問い合わせは

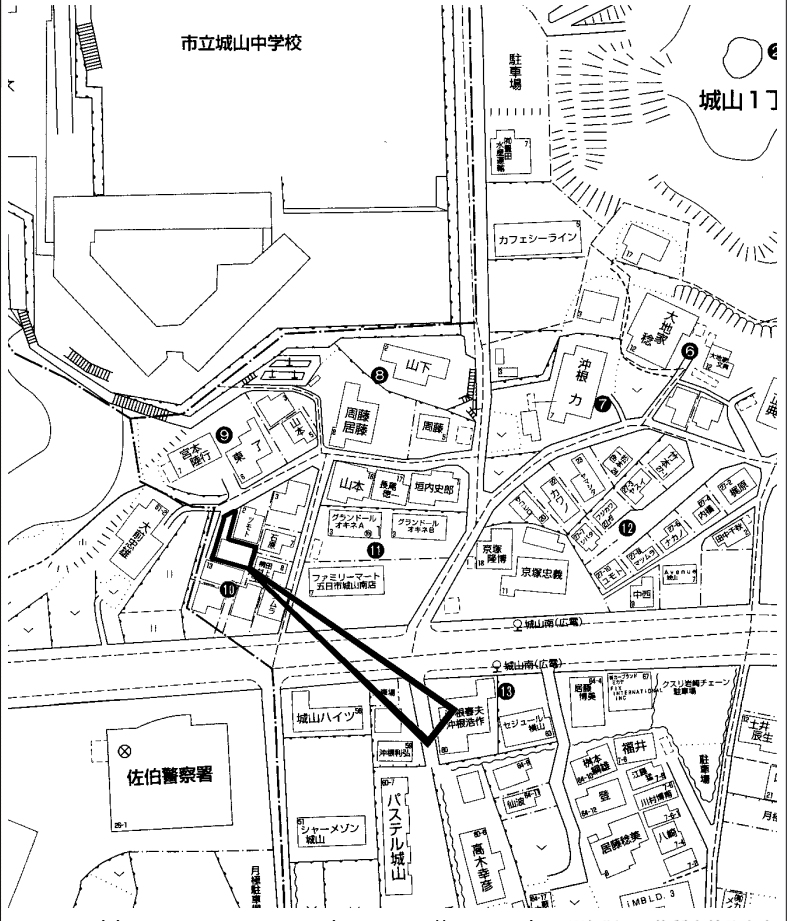
R.E. solid  
株式会社 アール・イー・ソリッド  
〒737-0114 呉市広文化町4番44-101  
TEL (0823) 76-3458 FAX (0823) 73-1397

担当者

所在地	佐伯区城山1丁目 (地番) 57-11 (住居表示) 10- (団地名)			地図	P 43 C-5	地区種類	佐区～中	No.	64914
-----	---	--	--	----	-------------	------	------	-----	-------

No.	土地	建物	間取り	交通	J R五日市駅歩35分 城山南バス停歩3分			水道	公営
価格	127.89㎡	101.25㎡	1F 16.7LDK 5.9和 2F 7.4洋 5.9洋 5.9和 トイレ	現状	空家	完成日	平成10年11月(築27年)	ガス	都市ガス
2,999万円	38.68坪	30.62坪		引渡	相談	駐車	2台可(車種による)	トイレ	公共下水

特記事項	令和8年2月下旬リフォーム完了:天井・壁紙張替 一部床上張替 貼替 キッチン交換 トイレ交換 洗面化粧台交換 UB交換 シンク交換 シーリング・スイッチ・コンセント交換 畳表替、襖・障子貼替 分電盤交換 給湯器交換 火災報知器設置 外構工事 五日市観音西小学校約1,600m 五日市観音中学校約1,500m アイランド保育園城山約350m フレスポ波出石店約550m	備考	宅地造成及び特定盛土等規制法 景観計画区域(一般区域) 都市再生特別措置法(居住誘導区域) 土砂災害警戒区域 容積率:前面道路幅員による制限有			構造	木造2階建	道路	公道 北約4.5m
	用途地域	第1種住居	建ぺい率	60%	容積率	180%	学区	五日市観音西 小学校 五日市観音 中学校	



copyright(C)2026 ZENRIN CO.,LTD. (Z26EP第736号) ※無断での複製を禁じます。

この物件に関するお問い合わせは

R.E. solid  
株式会社 アール・イー・ソリッド  
〒737-0114 呉市広文化町4番44-101  
TEL (0823) 76-3458 FAX (0823) 73-1397

担当者

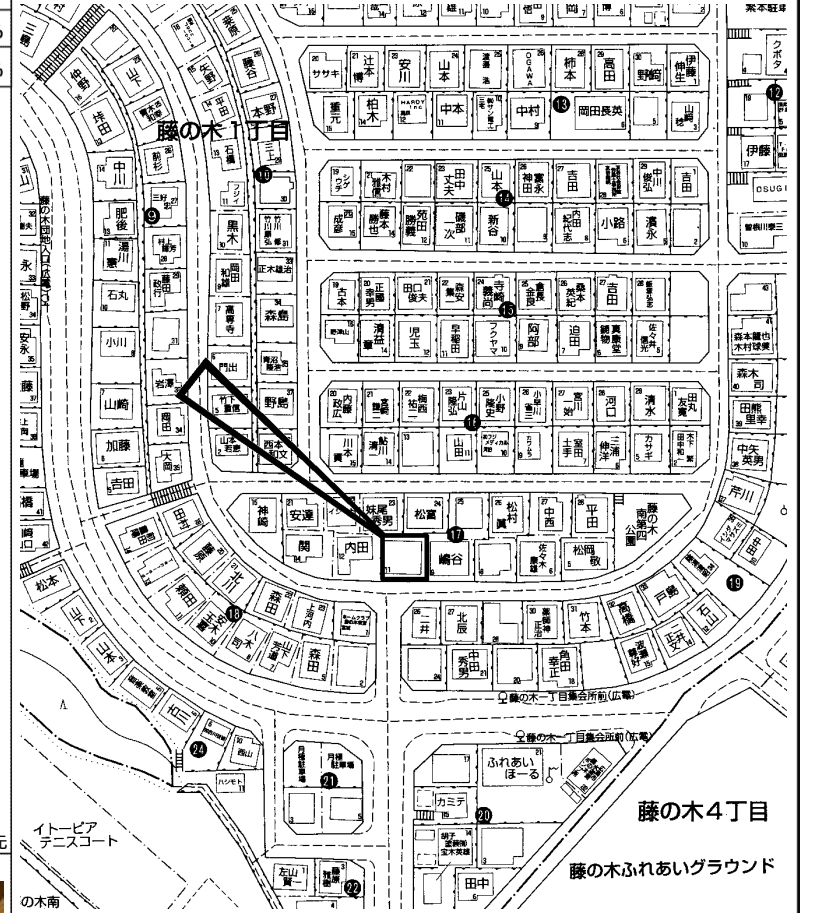
所在地	佐伯区藤の木1丁目 (地番) (住居表示) 17-11 (団地名) イトーピア五日市藤の木			地図	P 103 C-4	地区種類	佐区～中	No.	64898
No.	土地	建物	間取り	交通	藤の木一丁目集会所前バス停歩1分			水道	公営
価格	190.91 m <sup>2</sup>	115.92 m <sup>2</sup>	1F 16.75LDK 8.75洋 7.25洋	現状	空家	完成日	昭和62年 8月 (築 38年)	ガス	個別プロパン
1,699 万円	57.75 坪	35.06 坪	2F 6洋 6洋 6洋 納戸	引渡	通常	駐車	並列3台可	トイレ	公共下水

特記事項	2026年7月内装リフォーム完了予定：キッチン・ユニットバス・洗面化粧台・トイレ・玄関扉・室内ドア・シューズボックス・照明器具交換 床材上張り 加張替え 給湯器交換(貸与品) インター設置 火災警報器設置 外壁 藤の木小学校約1,000m 三和中学校約2,900m フレック河内店約1,700m ロッパル藤の木店約300m	備考				
	用途地域	第1種低層住居	建ぺい率	50%	容積率	100%
			建ぺい率	%	容積率	%

構造	木造2階建	道路	公道 南5.4m
学区	藤の木 小学校 三和 中学校		



図面現況優先



copyright(C)2026 ZENRIN CO.,LTD. (Z26EP第736号) ※無断での複製を禁じます。



この物件に関するお問い合わせは

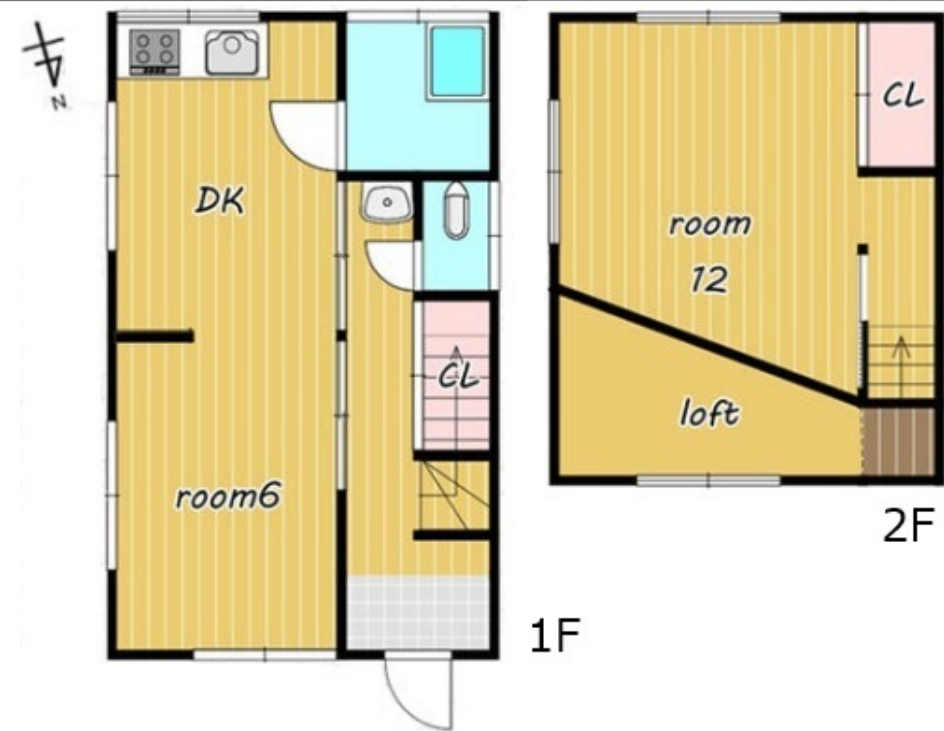
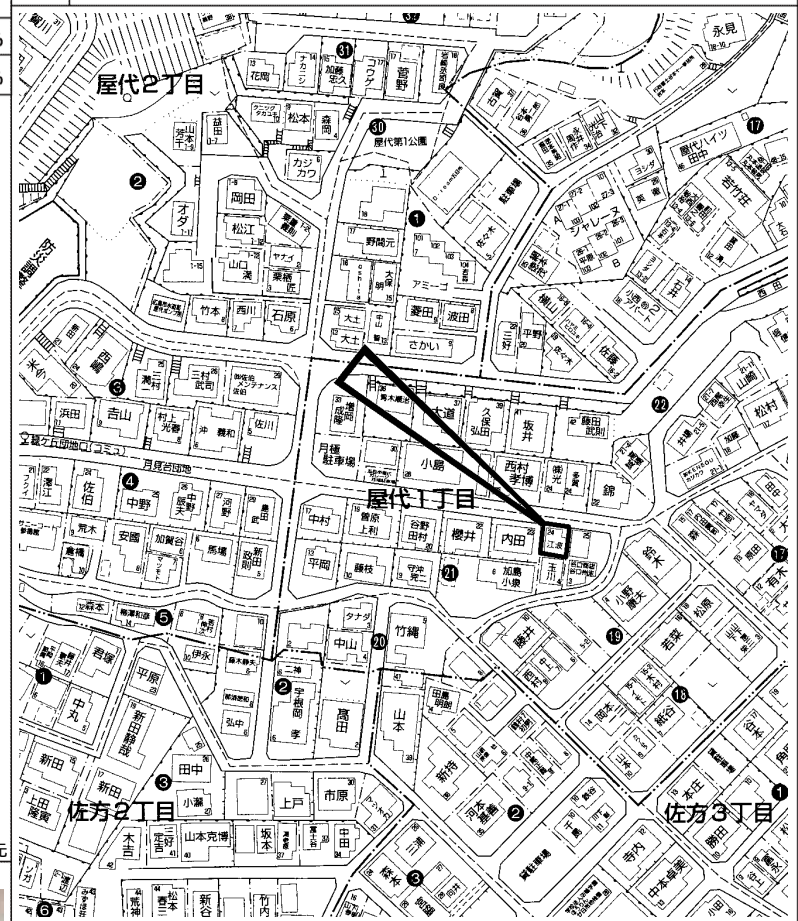
R.E. solid  
株式会社 アール・イー・ソリッド  
〒737-0114 呉市広文化町4番44-101  
TEL (0823) 76-3458 FAX (0823) 73-1397

担当者

所在地	佐伯区屋代1丁目 (地番) (住居表示) 21- (団地名) 月見台			地図	P 18 D-4	地区種類	佐区～中	No.	64506
No.	土地	建物	間取り	交通	J R 廿日市駅歩19分 山陽女学園前電停歩13分		水道		
価格	85.80㎡	57.14㎡	1F 12LDK 2F 12洋 ロフト	現状	空家	完成日	昭和47年 5月 (築 54 年)	ガス	都市ガス
680 万円	25.95坪	17.28坪		引渡	相談	駐車	可(サイズ要確認)	トイレ	

特記事項	2階はおしゃれなログハウス風ロフトのお部屋 閑静な住宅街 徒歩14分で市電の駅にアクセス出来ます			備考	現状渡し 売主の契約不適合・境界明示責任免責 間口：9m		
	用途地域	第1種低層住居	建ぺい率 50% 容積率 100%	建ぺい率 % 容積率 %			

構造	木造2階建	道路	公道 北5m
学区	五日市観音 小学校 五日市観音 中学校		



図面現況優先



copyright (C) 2026 ZENRIN CO., LTD. (Z 2 6 E P 第 7 3 6 号) ※無断での複製を禁じます。

この物件に関するお問い合わせは

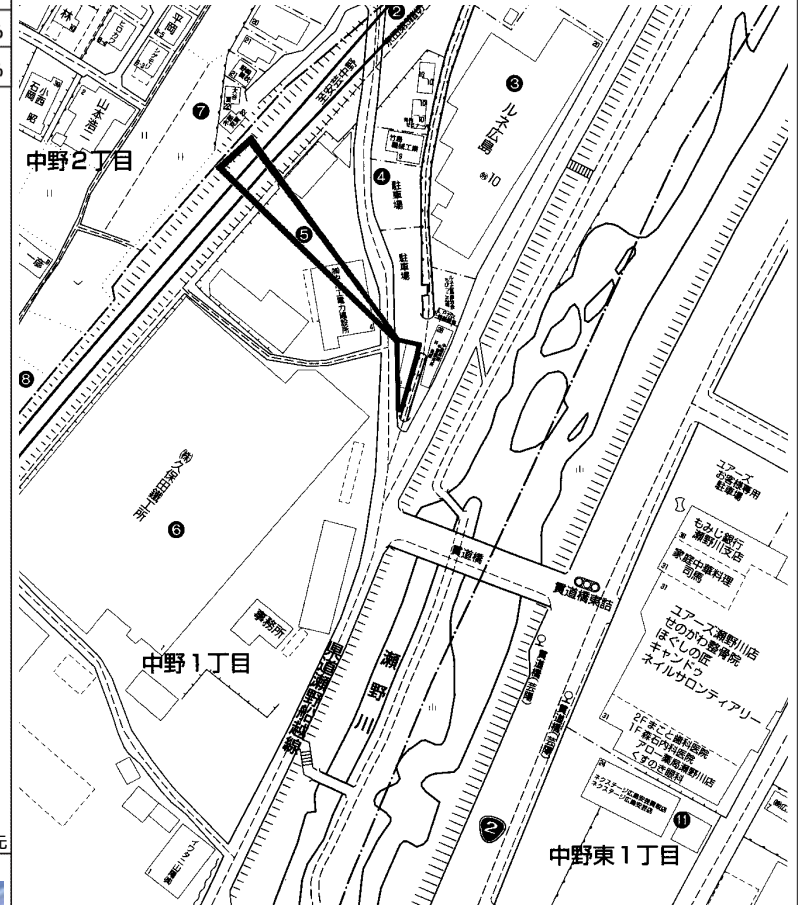
**R.E. solid**  
**株式会社 アール・イー・ソリッド**  
〒737-0114 呉市広文化町4番44-101  
TEL (0823) 76-3458 FAX (0823) 73-1397

担当者

所在地	安芸区中野1丁目 (地番) 626-7 (住居表示) 4-2 (団地名)			地図	P 122 G-2	地区種類	安区～中	No.	64968
No.	土地	建物	間取り	交通	J R 安芸中野駅歩7分 貫道橋バス停歩2分			水道	公営
価格	67.16㎡	52.74㎡	1F DK 6洋 2F 6洋 洋 洋	現状	入居中	完成日	昭和52年 2月 (築 49 年)	ガス	個別プロパン
500万円	20.31坪	15.95坪		引渡	相談	駐車		トイレ	公共下水

特記事項	給湯器：ガス瞬間湯沸かし器	備考	売主居住中につき、引き渡しまで時間を要す(3～4ヶ月) 構造：木造瓦・亜鉛メッキ鋼板葺2階建 間口：20m		
		用途地域	工業	建ぺい率	60%
				容積率	200%

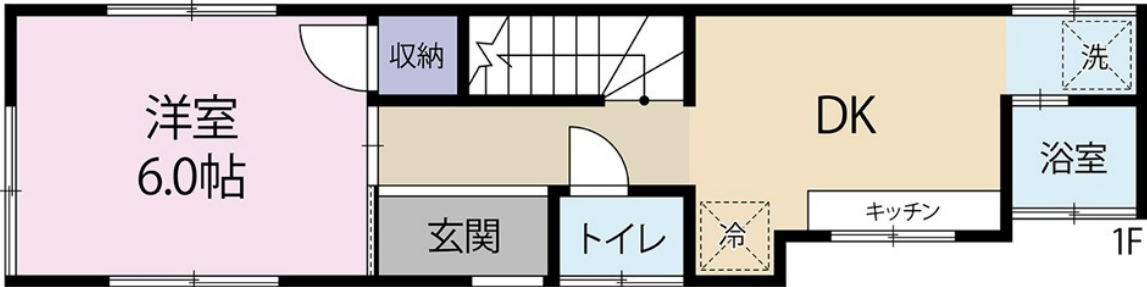
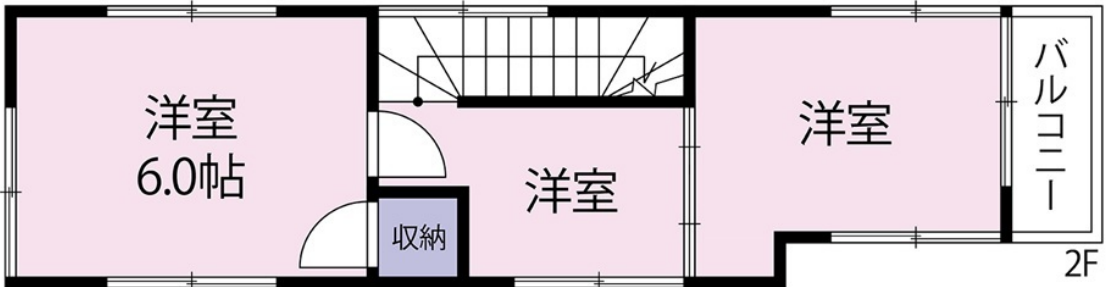
構造	木造2階建	道路	公道 西約4m
学区	中野 小学校 瀬野川 中学校		



copyright(C)2026 ZENRIN CO.,LTD. (Z26EP第736号) ※無断での複製を禁じます。

この物件に関するお問い合わせは

<p>R.E. solid 株式会社 アール・イー・ソリッド 〒737-0114 呉市広文化町4番44-101 TEL (0823) 76-3458 FAX (0823) 73-1397</p>	担当者
---	-----



図面現況優先

