

所在地	佐伯区五日市町大字昭和台 (地番) (住居表示) 34- (団地名) 昭和台			地図	P 33 D-4	地区種類	佐区～新	No.	37057
No. 1	土地	建物	間取り	交通	JR五日市駅徒歩21分 修大協創中高前電停歩18分 井口4丁目バス停歩2分			水道	公営
価格	100.95㎡	91.08㎡	1F 16LDK SIC 2F 7.2洋 5.2洋 5.2洋 WIC トイレ	完成予定	令和 8年 7月	駐車	2台可(車種による)	ガス	
4,550万円	30.53坪	27.55坪	WIC トイレ	確認番号	第HP16-4146190号	道路	北約9.7m 東約6.3m	トイレ	公共下水

特記事項	徒歩10分圏内にスーパー、コンビニ、ドラッグストアなど生活利便施設がそろった暮らしやすいエリア 角地 五日市東小学校約550m(徒歩約7分)でお子様の通学も安心 ゆったりくつろげる広々16帖のLDK 食器洗浄乾燥機 LDKを見渡せる開放的なペニンシュラキッチン 大容量のシューズインクロークを設置 オール電化	備考	宅地造成工事規制区域 景観法による規制有 都市再生特別措置法 中高層建築物の建築に係る紛争予防条例			
	用途地域	第1種住居	建ぺい率	60%	容積率	200%
			建ぺい率	%	容積率	%

学区	五日市東 小学校	五日市 中学校
----	----------	---------



図面現況優先



copyright(C)2026 ZENRIN CO.,LTD. (Z26EP第736号) ※無断での複製を禁じます。

この物件に関するお問い合わせは

R.E. solid
株式会社 アール・イー・ソリッド
〒737-0114 呉市広文化町4番44-101
TEL (0823) 76-3458 FAX (0823) 73-1397

担当者

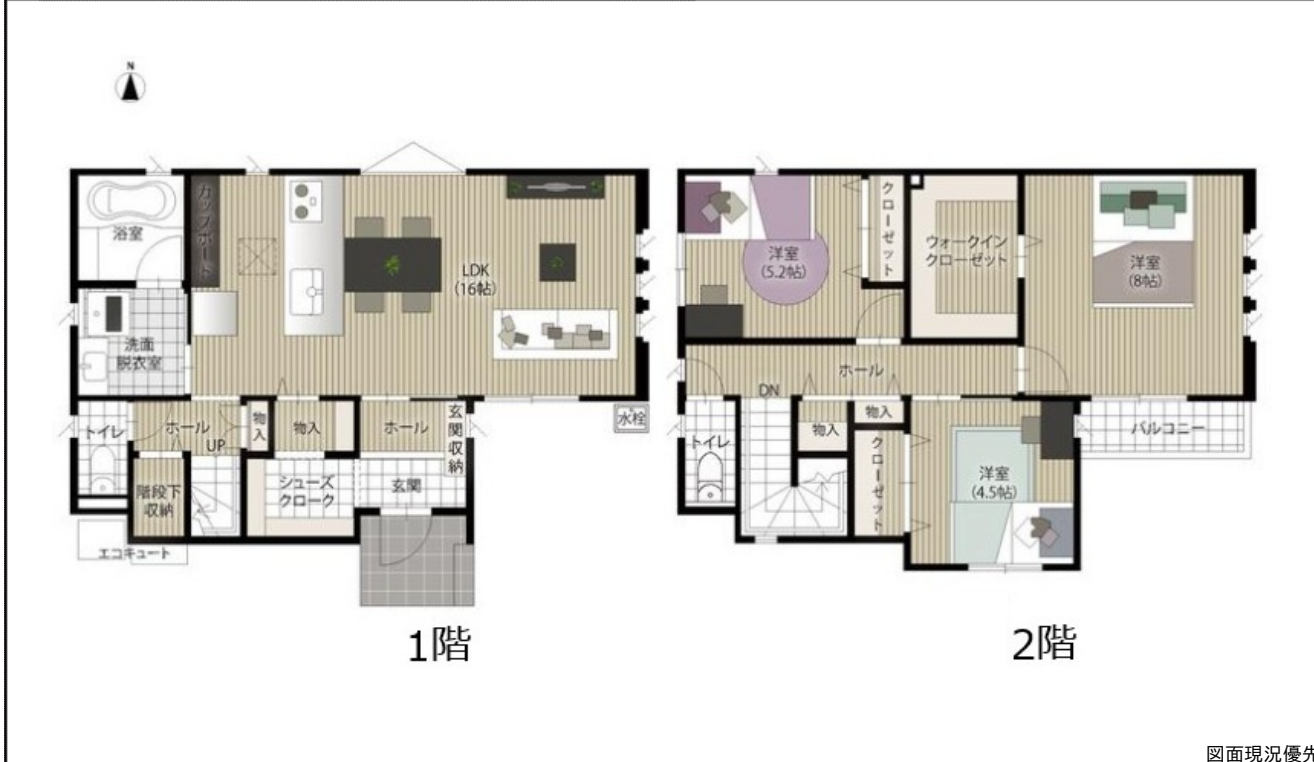
所在地	佐伯区五日市町大字昭和台 (地番) (住居表示) 34- (団地名) 昭和台			地図	P 33 D-4	地区種類	佐区～新	No.	37058
No. 2	土地	建物	間取り	交通	JR五日市駅徒歩21分 修大協創中高前電停歩18分 井口4丁目バス停歩2分			水道	公営
価格	100.95㎡	94.81㎡	1F 16LDK SIC 2F 8洋 5.2洋 4.5洋 WIC トイレ	完成予定	令和 8年 7月	駐車	2台可(車種による)	ガス	
4,500万円	30.53坪	28.68坪		確認番号	第HP16-4146204号	道路	東約6.3m	トイレ	公共下水

特記事項
 徒歩10分圏内にスーパー、コンビニ、ドラッグストアなど生活利便施設がそろった暮らしやすいエリア
 五日市東小学校約550m(徒歩約7分)でお子様の通学も安心
 ゆったりくつろげる広々16帖のLDK 食器洗浄乾燥機
 LDKを見渡せる開放的なペニンシュラキッチン
 大容量のシューズインクロークを設置 オール電化

備考
 宅地造成工事規制区域
 景観法による規制有 都市再生特別措置法
 中高層建築物の建築に係る紛争予防条例

用途地域
 第1種住居 建ぺい率 60% 容積率 200%
 建ぺい率 % 容積率 %

学区 五日市東 小学校 五日市 中学校



図面現況優先



copyright(C)2026 ZENRIN CO.,LTD. (Z26EP第736号) ※無断での複製を禁じます。

この物件に関するお問い合わせは

R.E. solid
 株式会社 アール・イー・ソリッド
 〒737-0114 呉市広文化町4番44-101
 TEL (0823) 76-3458 FAX (0823) 73-1397

担当者

所在地	佐伯区美鈴が丘東2丁目 (地番) (住居表示) 19- (団地名) 美鈴が丘			地図	P 55 D-1	地区種類	佐区～新	No.	37141
No. 1	土地	建物	間取り	交通	J R新井口駅歩44分 草津南電停歩40分 美鈴モール前バス停歩3分			水道	公営
価格	168.51㎡	106.81㎡	1F 17.7LDK 4.5和 S IC 2F 7洋 5.2洋 5.2洋 W IC トイレ	完成予定	令和 8年 8月	駐車	並列2台可	ガス	
4,940万円	50.97坪	32.31坪		確認番号	第HP16-0000039号	道路	北約6.1m	トイレ	公共下水

特記事項
 小学校・コンビニなど徒歩10分圏内に生活利便施設が集結
 充実の設備・家事動線 ゆったりくつろげる広々17.7帖LDK
 LDKを見渡せるパニンシェキッチンに食器洗浄乾燥機付き
 オール電化住宅 大容量のシューズボックス 浴室乾燥機 複層ガラス
 長期優良住宅認定通知書 高気密高断熱住宅 地盤調査済
 美鈴が丘小学校約1,100m 美鈴が丘中学校約950m

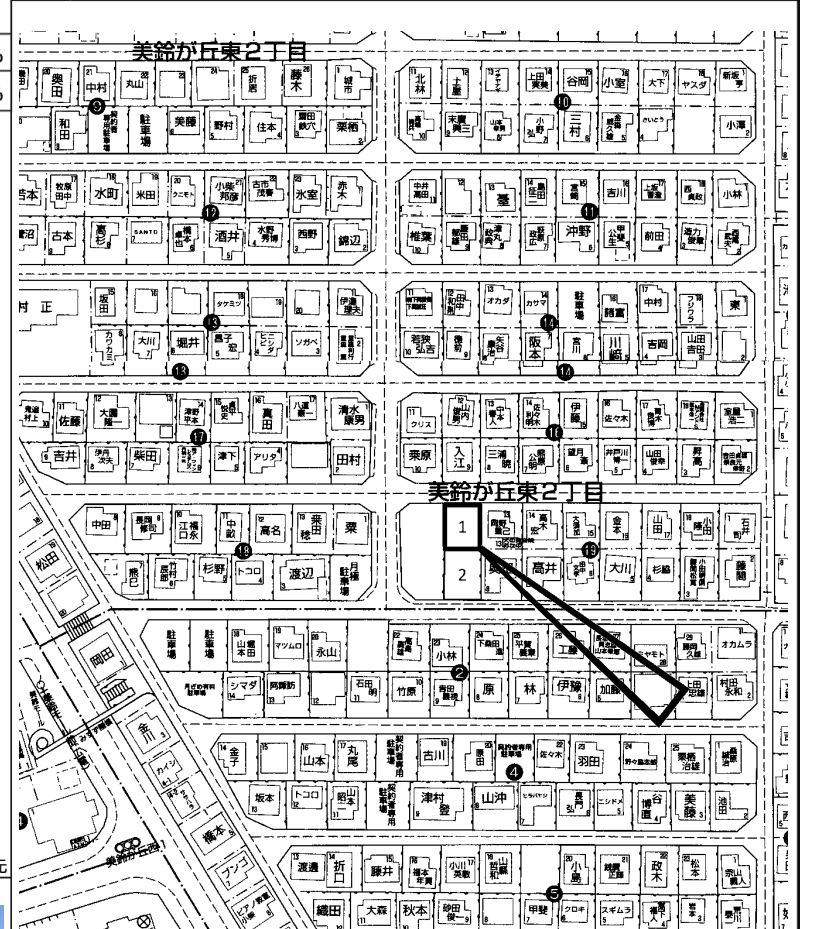
備考
 景観法による規制有 宅地造成工事規制区域
 中高層建物の建築に係る紛争予防条例
 都市再生特別措置法

用途地域
 第1種低層住居 建ぺい率 50% 容積率 100%
 建ぺい率 % 容積率 %

学区	美鈴が丘 小学校	美鈴が丘 中学校
----	----------	----------



図面現況優先



copyright(C)2026 ZENRIN CO.,LTD. (Z26EP第736号) ※無断での複製を禁じます。

この物件に関するお問い合わせは

R.E. solid
株式会社 アール・イー・ソリッド
 〒737-0114 呉市広文化町4番44-101
 TEL (0823) 76-3458 FAX (0823) 73-1397

担当者

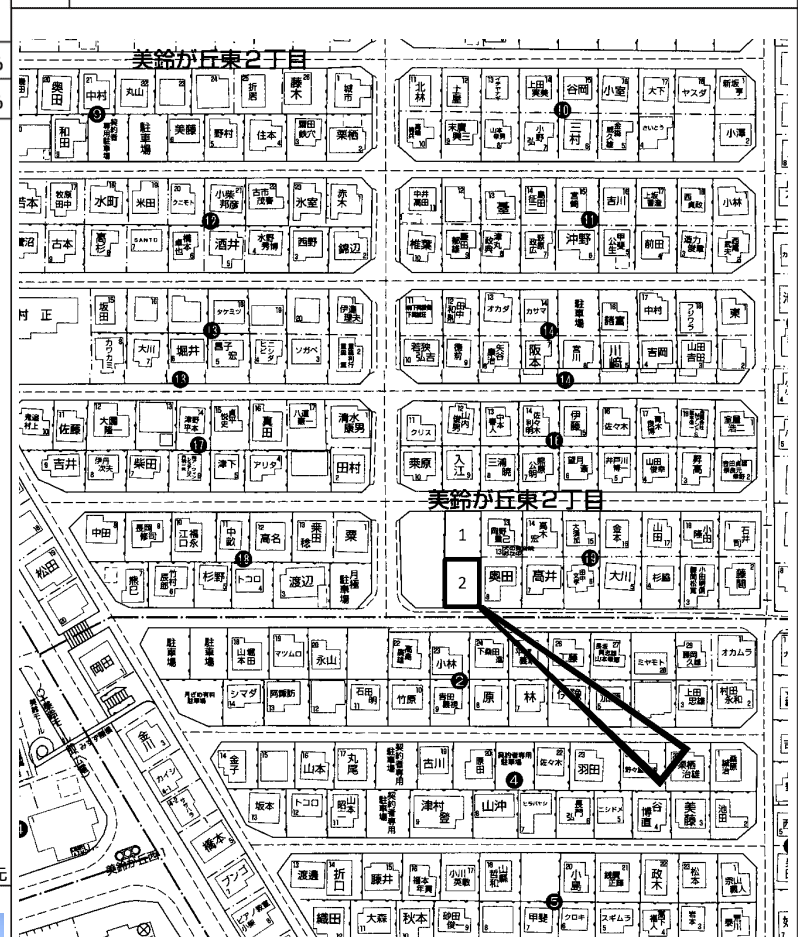
所在地	佐伯区美鈴が丘東2丁目 (地番) (住居表示) 19- (団地名) 美鈴が丘			地図	P 55 D-1	地区種類	佐区～新	No.	37142
No. 2	土地	建物	間取り	交通	J R新井口駅歩44分 草津南電停歩40分 美鈴モール前バス停歩2分			水道	公営
価格	167.70 m ²	108.47 m ²	1F 19.7LDK 4.5和 S IC 2F 7洋 6.2洋 6.2洋 W IC トイレ	完成予定	令和 8年 8月	駐車	並列2台可	ガス	
5,130 万円	50.72 坪	32.81 坪		確認番号	第HP16-0000037号	道路	南約9m	トイレ	公共下水

特記事項
 小学校・コンビニなど徒歩10分圏内に生活利便施設が集結
 充実の設備・家事動線 ゆったりくつろげる広々19.7帖LDK
 LDKを見渡せるパニンシェキッチンに食器洗浄乾燥機付き
 オール電化住宅 大容量のシューズボックス 浴室乾燥機 複層ガラス
 長期優良住宅認定通知書 高気密高断熱住宅 地盤調査済
 美鈴が丘小学校約1,100m 美鈴が丘中学校約950m

備考
 景観法による規制有 宅地造成工事規制区域
 中高層建物の建築に係る紛争予防条例
 都市再生特別措置法

用途地域
 第1種低層住居 建ぺい率 50% 容積率 100%
 建ぺい率 % 容積率 %

学区 美鈴が丘 小学校 美鈴が丘 中学校



図面現況優先



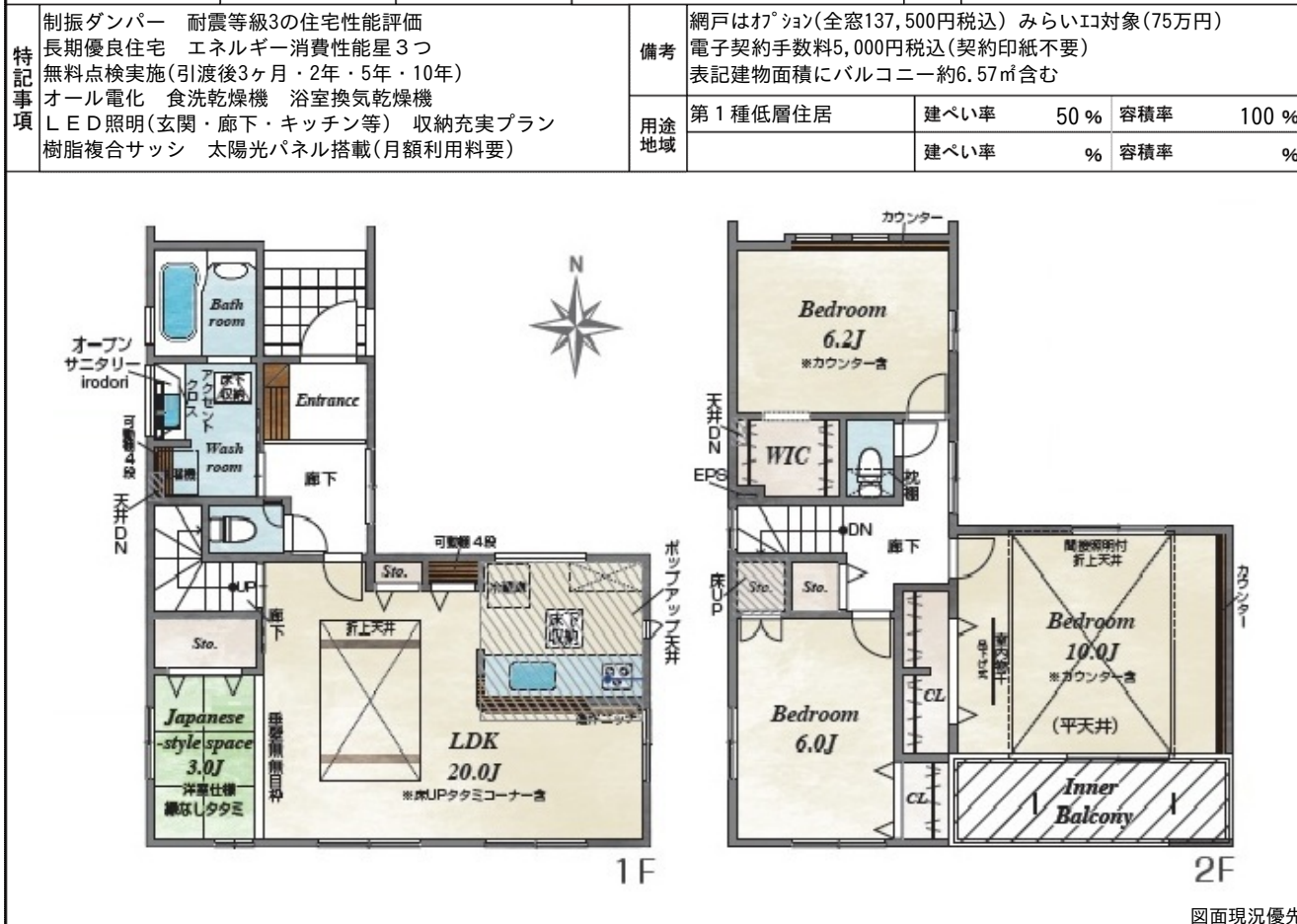
copyright(C)2026 ZENRIN CO.,LTD. (Z26EP第736号) ※無断での複製を禁じます。

この物件に関するお問い合わせは

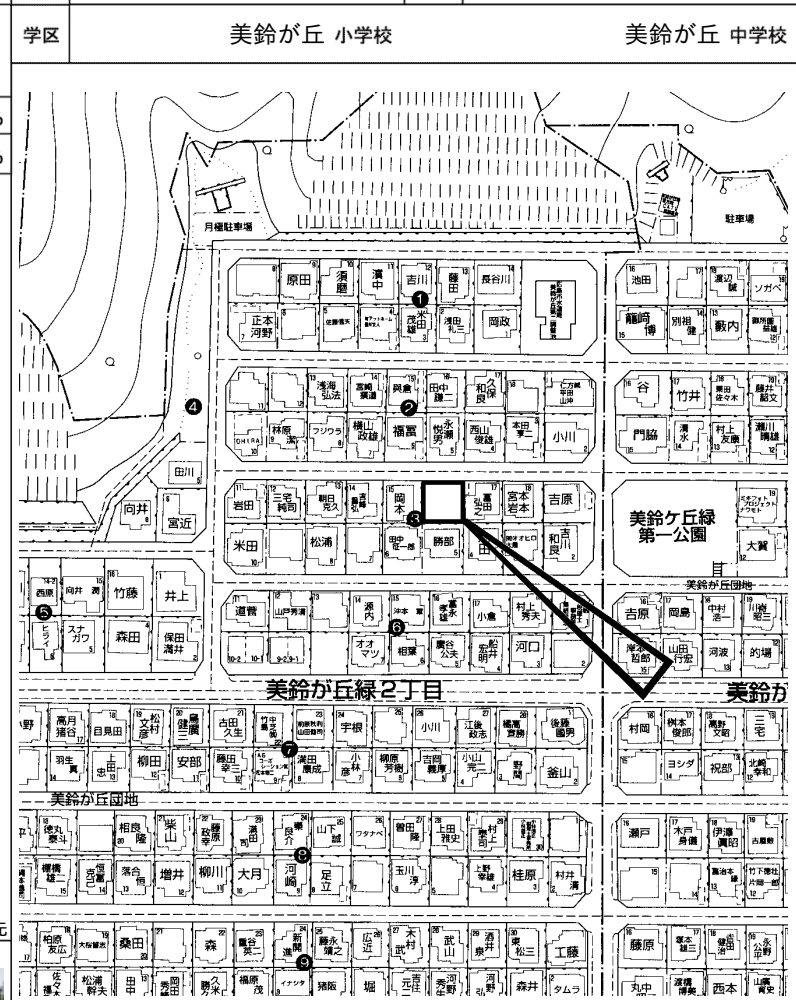
R.E. solid
株式会社 アール・イー・ソリッド
 〒737-0114 呉市広文化町4番44-101
 TEL (0823) 76-3458 FAX (0823) 73-1397

担当者

所在地	佐伯区美鈴が丘緑2丁目 (地番) 3-16 (住居表示) 3- (団地名) 美鈴が丘			地図	P 61 C-4	地区種類	佐区～新	No.	36605	
No.	土地	建物	間取り	交通	美鈴が丘高校バス停歩6分			水道	公営	
価格	170.34㎡	110.07㎡	1F 20LDK (3タタミコーナー含む)	完成予定	2026年 3月中旬			駐車	3台可	
3,390万円	51.52坪	33.29坪	2F 10洋 6.2洋 6洋 WIC トイレ	確認番号	第R07SHC123047号			道路	公道 北約6.1m	
特記事項	制振ダンパー 耐震等級3の住宅性能評価 長期優良住宅 エネルギー消費性能星3つ 無料点検実施(引渡後3ヶ月・2年・5年・10年) オール電化 食洗乾燥機 浴室換気乾燥機 LED照明(玄関・廊下・キッチン等) 収納充実プラン 樹脂複合サッシ 太陽光パネル搭載(月額利用料要)			備考	網戸はオプション(全窓137,500円税込) みらいIC対象(75万円) 電子契約手数料5,000円税込(契約印紙不要) 表記建物面積にバルコニー約6.57㎡含む			学区	美鈴が丘 小学校	美鈴が丘 中学校
	用途地域	第1種低層住居	建ぺい率 50% 容積率 100%							
			建ぺい率 % 容積率 %							



図面現況優先



copyright(C)2026 ZENRIN CO.,LTD. (Z26EP第736号) ※無断での複製を禁じます。



この物件に関するお問い合わせは

R.E. solid
株式会社 アール・イー・ソリッド
〒737-0114 呉市広文化町4番44-101
TEL (0823) 76-3458 FAX (0823) 73-1397

担当者

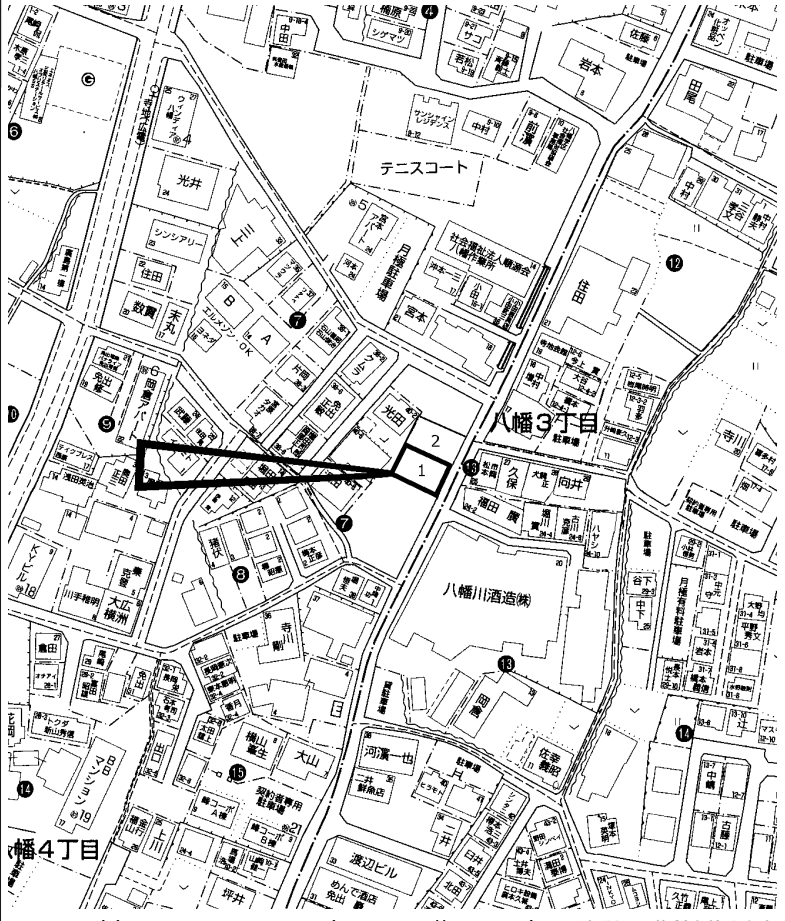
所在地	佐伯区八幡4丁目 (地番) 53-10 (住居表示) 7- (団地名)			地図	P 58 J-5	地区種類	佐区～新	No.	37064
-----	--	--	--	----	-------------	------	------	-----	-------

No. 1	土地	建物	間取り	交通	寺地バス停歩3分			水道	公営
価格	140.92㎡	108.47㎡	1F 17LDK 4.5和 SIC 2F 7洋 6洋 5.7洋 WIC トイレ	完成予定	令和 8年 7月	駐車	並列2台可	ガス	
4,760万円	42.62坪	32.81坪		確認番号	第HP09-4145950号	道路	南東5.9m	トイレ	公共下水

特記事項	小学校・コンビニ・ドラッグストアなど徒歩15分圏内に生活利便施設が集結した暮らしやすいエリア 充実の設備と家事動線 広々17帖のLDK ペニンシュラキッチン 食器洗浄乾燥機 大容量のシューズクロークを設置 オール電化 八幡小学校約350m(徒歩約5分)でお子様の通学も安心	備考	景観法による規制有 宅地造成工事規制区域 都市再生特別措置法			学区	八幡 小学校	城山 中学校
	用途地域	第1種住居	建ぺい率	60%	容積率	200%		
			建ぺい率	%	容積率	%		



図面現況優先



copyright(C)2026 ZENRIN CO.,LTD. (Z26EP第736号) ※無断での複製を禁じます。



この物件に関するお問い合わせは

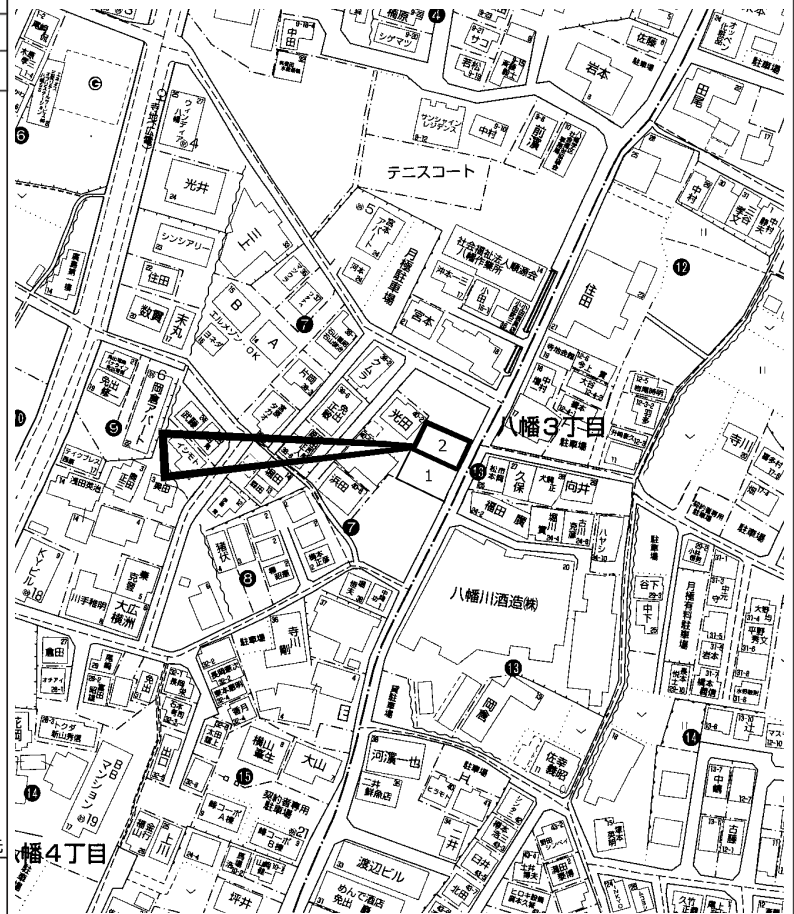
R.E. solid
株式会社 アール・イー・ソリッド
〒737-0114 呉市広文化町4番44-101
TEL (0823) 76-3458 FAX (0823) 73-1397

担当者

所在地	佐伯区八幡4丁目 (地番) 53-11 (住居表示) 7- (団地名)			地図	P 58 J-5	地区種類	佐区～新	No.	37065
No. 2	土地	建物	間取り	交通	寺地バス停歩3分			水道	公営
価格	140.97㎡	104.33㎡	1F 17LDK 4.5和 SIC 2F 7.5洋 6洋 5.2洋 WIC トイレ	完成予定	令和 8年 7月			駐車	並列2台可
4,850万円	42.64坪	31.55坪		確認番号	第HP09-4145976号			道路	南東5.9m
特記事項	小学校・コンビニ・ドラッグストアなど徒歩15分圏内に生活利便施設が集結した暮らしやすいエリア 充実の設備と家事動線 広々17帖のLDK ペニンシュラキッチン 食器洗浄乾燥機 大容量のシューズクロークを設置 オール電化 八幡小学校約350m(徒歩約5分)でお子様の通学も安心			備考	景観法による規制有 宅地造成工事規制区域 都市再生特別措置法			学区	八幡 小学校 城山 中学校
	用途地域	第1種住居	建ぺい率 60% 容積率 200%						
			建ぺい率 % 容積率 %						



図面現況優先



copyright(C)2026 ZENRIN CO.,LTD. (Z26EP第736号) ※無断での複製を禁じます。



この物件に関するお問い合わせは

R.E. solid
株式会社 アール・イー・ソリッド
〒737-0114 呉市広文化町4番44-101
TEL (0823) 76-3458 FAX (0823) 73-1397

担当者