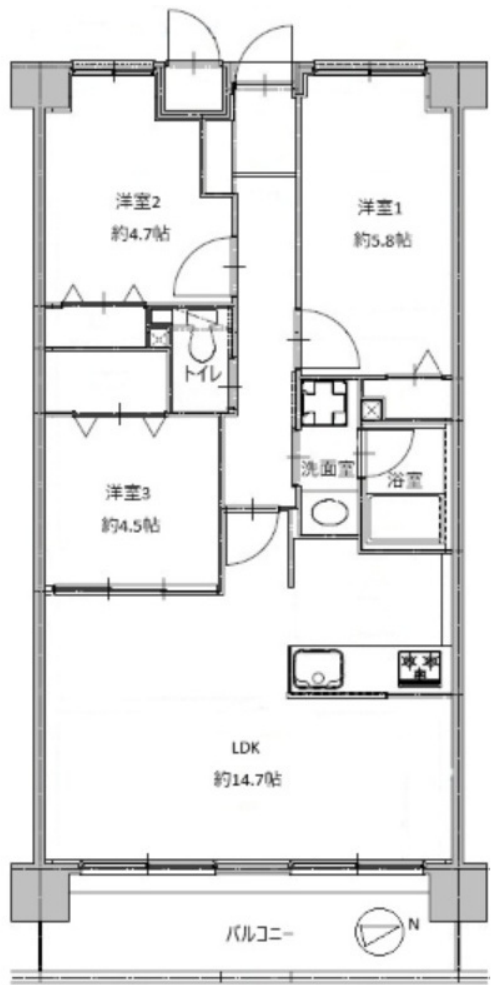


所在地	佐伯区五日市中央4丁目 (地番) 2507-1 (住居表示) 10-15 (マンション名) ファミール五日市中央			地図	P 26 B-5	地区種類	佐区～マ	No.	46805
No.	専有面積	バルコニー	間取り	管理費	7,700円/月額				
価格	壁芯 64.08㎡	8.70㎡	約14.7LDK 約5.8洋	修繕積立金	12,180円/月額				
			約4.7洋 約4.5洋		合計 19,880円/月額				
	19.38坪	2.63坪			特記事項 2026年3月リフォーム済：加張替、和室を洋室へ間取り変更、バスリノング等 広電バス五日市中央公民館バス停まで徒歩1分 通勤通学に大変便利 お買い物施設が周辺に充実 徒歩10分圏内に4店舗あります LDと和室を合わせると約19.2帖 フルキッチンに対応可能な間取りの自由度 東向きで陽当りのよいリビングがインク 駐輪場有 バイク置場有				

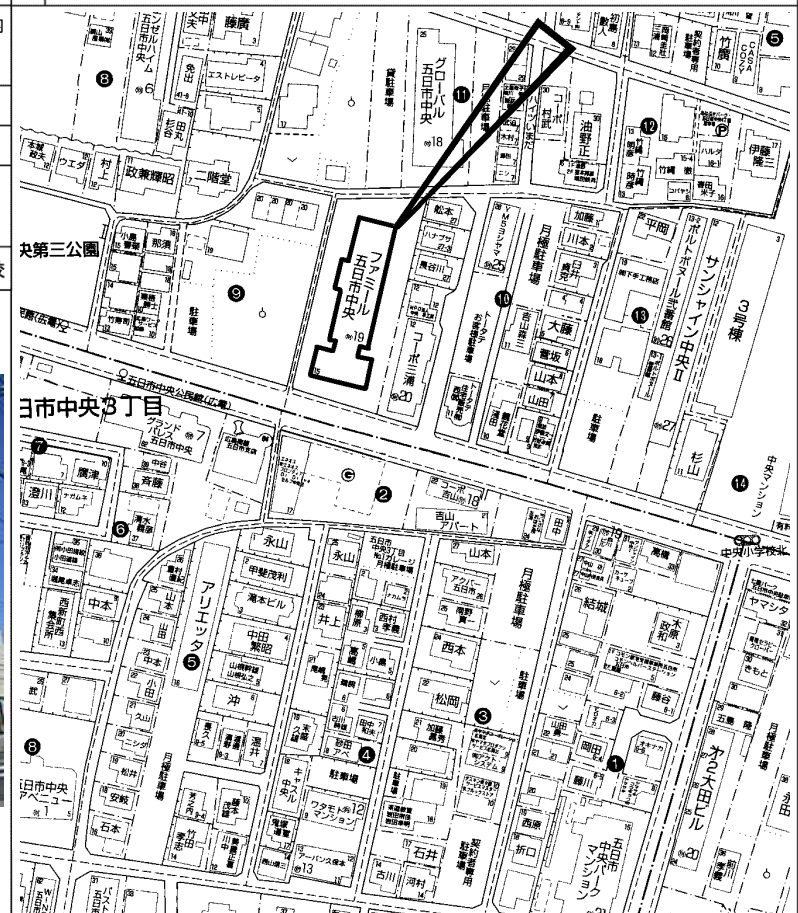
名称	ファミール五日市中央			管理	全部委託/日勤 三菱地所コミュニティ(株)				
交通	楽々園電停歩15分 五日市中央公民館バス停歩1分			備考	用途地域：近隣商業・第一種住居 駐車場：9,000円/月 平面 引継可				

構造	RC造		完成日	平成 6年 9月 (築 31年)		駐車	有		土地	1712.46㎡の内 持分 6,408/323,748	
	7階建	3階部分		307	号室		総戸数	48		戸	現状
	9,000円/月		ペット			不可			ガス		

分譲主	丸紅(株)		施工業者	多田建設(株)		
学区	五日市中央 小学校		五日市 中学校			



図面現況優先



copyright(C)2026 ZENRIN CO.,LTD. (Z26EP第736号) ※無断での複製を禁じます。

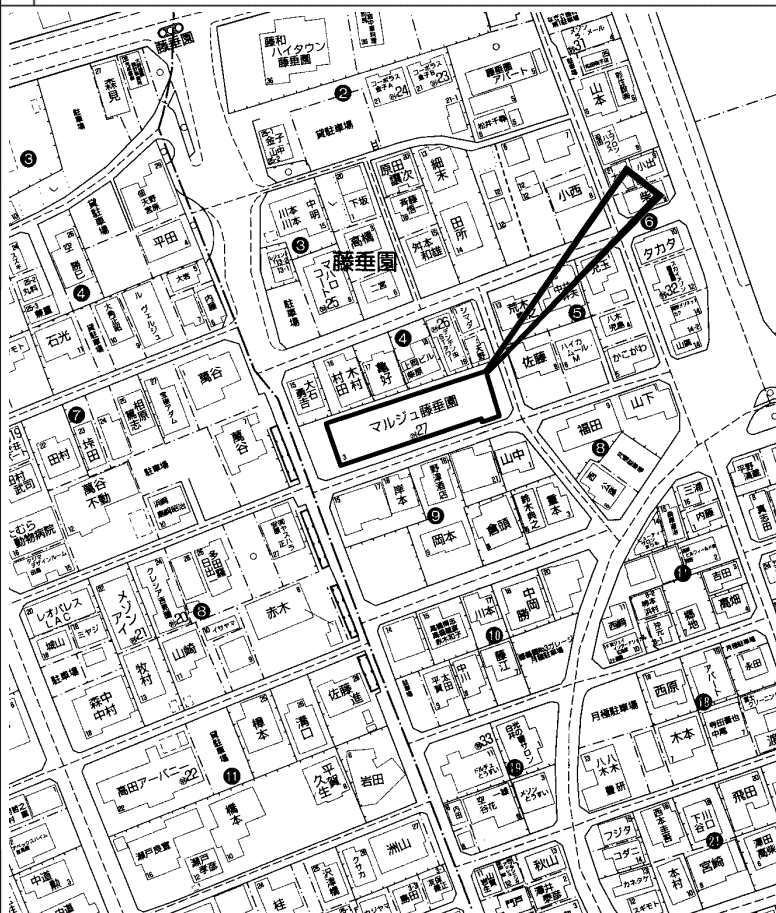
この物件に関するお問い合わせは

R.E. solid
株式会社 アール・イー・ソリッド
〒737-0114 呉市広文化町4番44-101
TEL (0823) 76-3458 FAX (0823) 73-1397

担当者

所在地	佐伯区藤垂園 (地番) 2804-23 (住居表示) 4-3 (マンション名) マルジュ藤垂園			地図	P 16 E/F-2	地区種類	佐区～マ	No.	46807
No.	専有面積	バルコニー	間取り	管理費	4,900円/月額				
価格	68.78㎡	7.00㎡	約10.5LDK 約10洋 約6洋 約6洋	修繕積立金	11,000円/月額				
				合計	15,900円/月額				
名称	マルジュ藤垂園			管理	委託管理/巡回 (株) 合人社計画研究所				
交通	JR五日市駅歩9分 広電五日市電停歩8分 修大協創中高前電停歩12分			特記事項	最上階 陽当たり・通風・眺望良好 東南向き 閑静な住宅地 平坦地 周辺交通量少なめ スーパー徒歩10分以内 システムキッチン 2面以上バルコニー 全居室収納 全居室6畳以上				
用途地域	第一種住居								

名称	マルジュ藤垂園		管理	委託管理/巡回 (株) 合人社計画研究所	
交通	JR五日市駅歩9分 広電五日市電停歩8分 修大協創中高前電停歩12分				
構造	RC造	完成日	昭和56年 9月 (築 44年)	駐車	空無
	3階建 3階部分	号室	305	戸	24
土地持分	1111.05㎡の内				
引渡	通常				
ガス	共立組				
分譲主	永楽興業 施工者				
学区	五日市南 小学校 五日市南 中学校				



copyright(C)2026 ZENRIN CO.,LTD. (Z26EP第736号) ※無断での複製を禁じます。

この物件に関するお問い合わせは
R.E. solid
株式会社 アール・イー・ソリッド
 〒737-0114 呉市広文化町4番44-101
 TEL (0823) 76-3458 FAX (0823) 73-1397

担当者