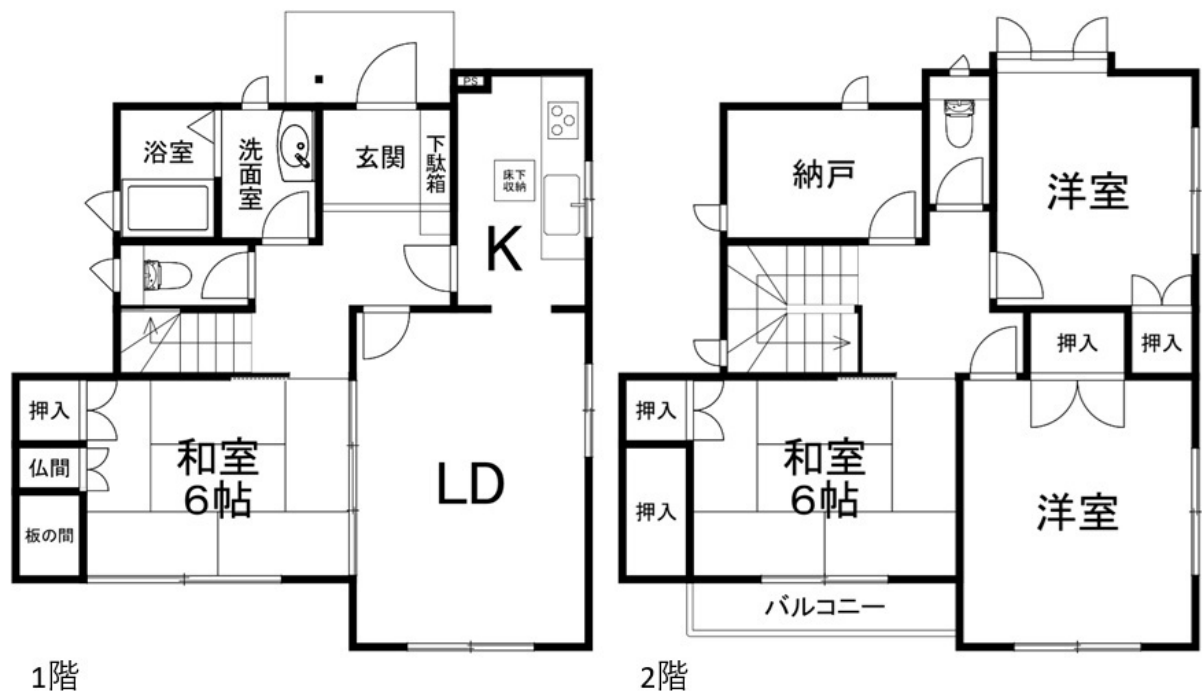


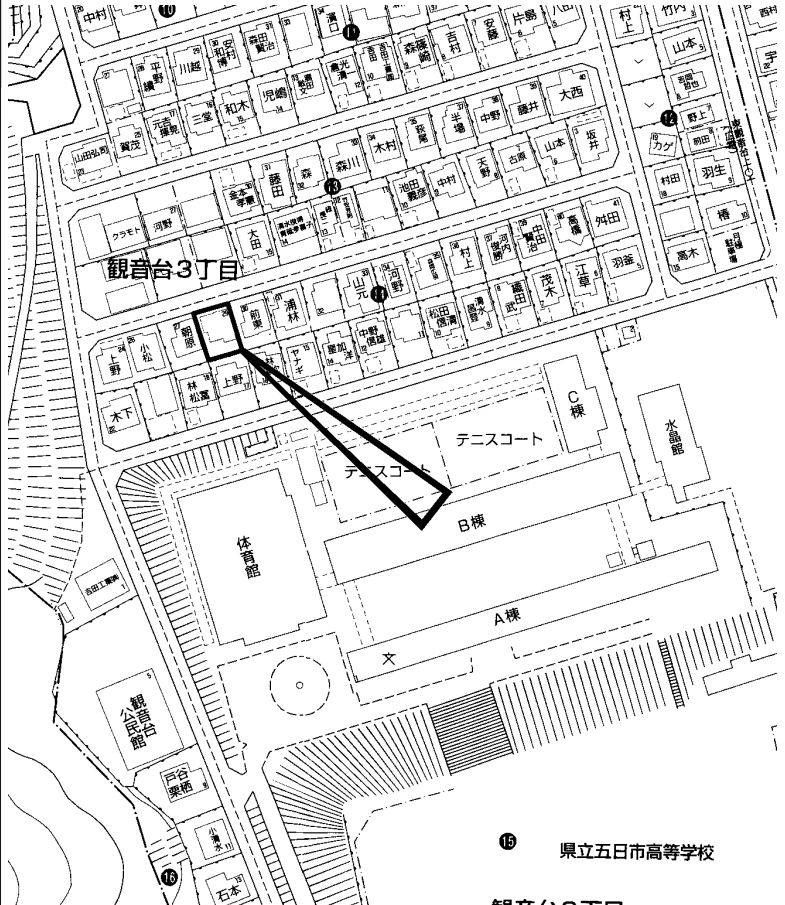
所在地	佐伯区観音台3丁目 (地番) (住居表示) 14-29 (団地名) 東観音台			地図	P 41 E-2	地区種類	佐区～中	No.	65392
-----	---	--	--	----	-------------	------	------	-----	-------

No.	土地	建物	間取り	交通	東観音台上バス停歩3分			水道	公営		
価格	188.86㎡	115.98㎡	1F LD K 6和 2F 6和 洋 洋 納戸 トイレ	現状	空家			完成日	昭和63年12月(築37年)	ガス	都市ガス
1,480万円	57.13坪	35.08坪		引渡	相談			駐車	1台可	トイレ	公共下水

特記事項	閑静な住宅街 積水ハウス施工 軽量鉄骨造2階建 4LDK+S カーポート 日当たり・風通し良好 庭付き			備考	土砂災害警戒区域			構造	軽量鉄骨造2階建		道路	公道 北西6.2m	
	用途地域	第1種低層住居	建ぺい率	50%	容積率	100%	学区	五日市観音西 小学校 五日市観音 中学校					
			建ぺい率	%	容積率	%							



図面現況優先



copyright(C)2026 ZENRIN CO.,LTD. (Z26EP第736号) ※無断での複製を禁じます。



この物件に関するお問い合わせは

**R.E. solid**  
**株式会社 アール・イー・ソリッド**  
 〒737-0114 呉市広文化町4番44-101  
 TEL (0823) 76-3458 FAX (0823) 73-1397

担当者

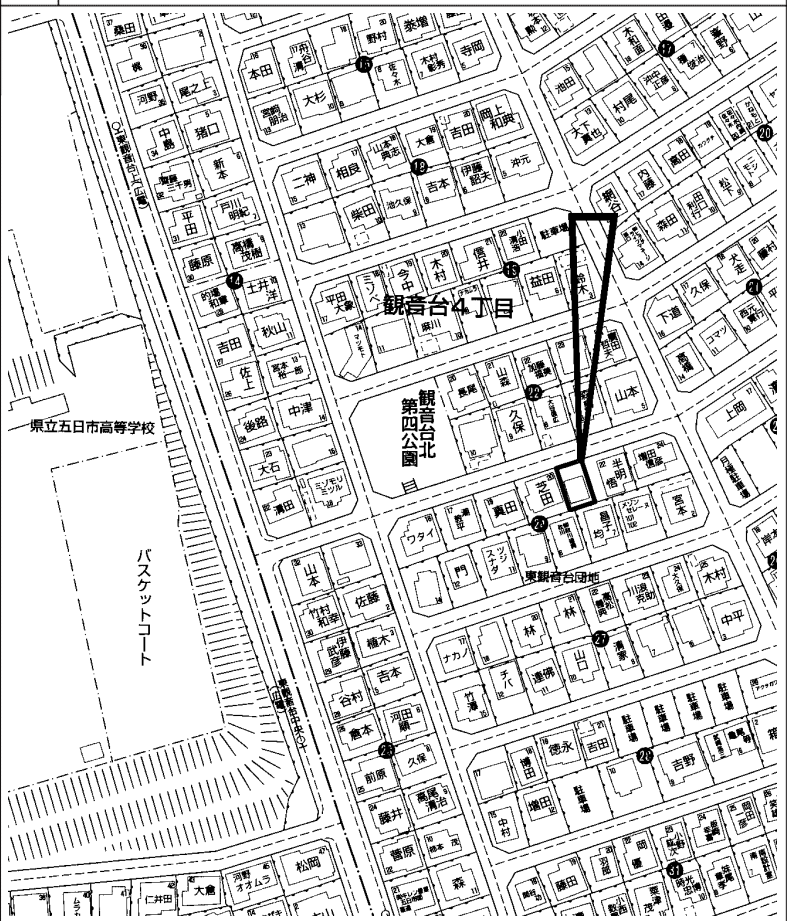
所在地	佐伯区観音台4丁目 (地番) (住居表示) (団地名) 東観音台			地図	P 41 J-3	地区種類	佐区～中	No.	65393	
No.	土地	建物	間取り	交通	東観音台中央バス停歩3分			水道	公営	
価格	137.00㎡	98.38㎡	1F 20.3LDK SIC 2F 7洋 5.7洋 WIC 浴室 洗面 トイレ	現状	入居中			完成日	平成25年 8月 (築 12 年)	ガス
2,780万円	41.44坪	29.75坪		引渡	相談			駐車	2台可 (車種による)	トイレ 公共下水

特記事項	スウェーデンハウス施工の注文住宅 オール電化住宅 LDK約20.3帖 室内大変丁寧にございます 収納スペース充実 オープンウォークインクローゼット シューズインクローク 駐車2台可(車種による) 対面システムキッチン 観音台北第四公園徒歩1分 五日市観音西小学校徒歩14分 五日市観音中学校徒歩15分	備考	間口 : 8.8m			
	用途地域	第1種低層住居	建ぺい率	50%	容積率	100%
			建ぺい率	%	容積率	%

構造	木造2階建	道路	公道 北西6.2m
学区	五日市観音西 小学校 五日市観音 中学校		



図面現況優先



copyright(C)2026 ZENRIN CO.,LTD. (Z26EP第736号) ※無断での複製を禁じます。



この物件に関するお問い合わせは

R.E. solid  
株式会社 アール・イー・ソリッド  
〒737-0114 呉市広文化町4番44-101  
TEL (0823) 76-3458 FAX (0823) 73-1397

担当者

所在地	佐伯区五月が丘2丁目 (地番) (住居表示) 14-22 (団地名) 五月が丘			地図	P 109 C-1	地区種類	佐区～中	No.	65365
No.	土地	建物	間取り	交通	A L 広域公園前駅歩26分 五月が丘2丁目バス停歩5分		水道	公営	
価格	268.82㎡	201.54㎡	1F 16.2LDK 6.7洋 6.5洋 6洋 5.3洋 5洋 パントリー 浴室 洗面	現状	空家		完成日	令和 4年 2月 (築 4 年)	
4,560 万円	81.31坪	60.96坪	2F 19.8LDK 6.7洋 6洋 6洋 浴室 洗面 トイレ	引渡	相談		駐車	6台可 (車種による)	
特記事項	二世帯仕様 1階:5LDK 2階:3LDK ヘーベルハウス施工 駐車6台可 (車種による) 角地 ルーフバルコニー ピュアークック五月が丘店まで約392m ファミリーマート広島五月が丘店まで約356m			備考	契約不適合責任免責		構造	軽量鉄骨造陸屋根2階建	
	用途地域	第1種低層住居	建ぺい率 50% 容積率 100%	建ぺい率 % 容積率 %			道路	公道 南・東5m	
							学区	五月が丘 小学校 五月が丘 中学校	



図面現況優先

copyright(C)2026 ZENRIN CO.,LTD. (Z26EP第736号) ※無断での複製を禁じます。



この物件に関するお問い合わせは

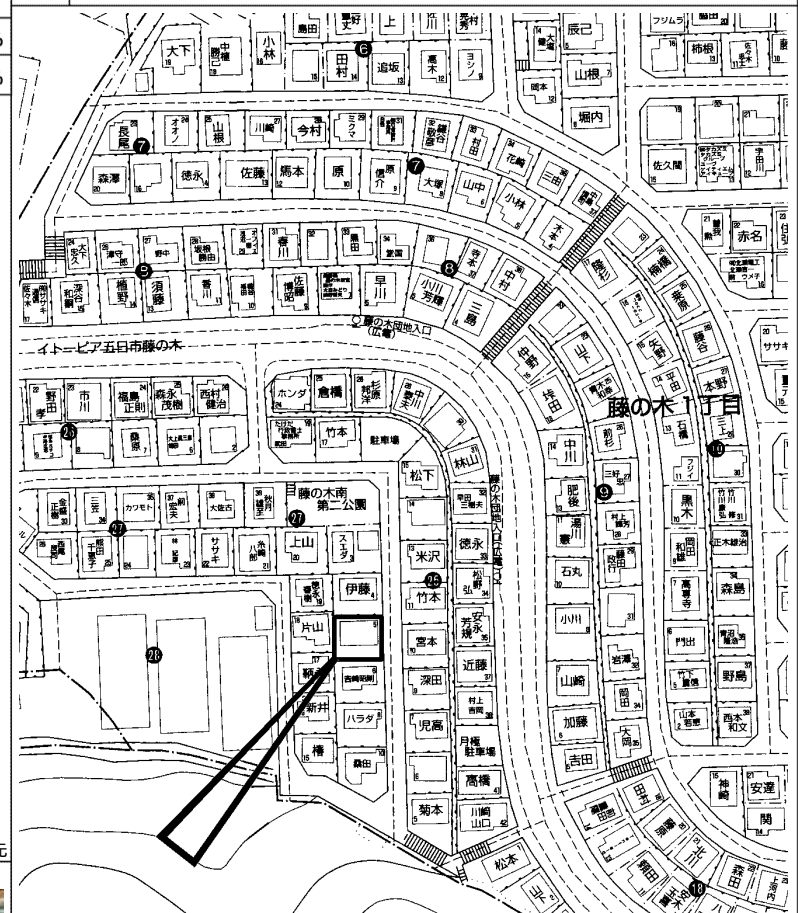
**R.E. solid**  
**株式会社 アール・イー・ソリッド**  
〒737-0114 呉市広文化町4番44-101  
TEL (0823) 76-3458 FAX (0823) 73-1397

担当者

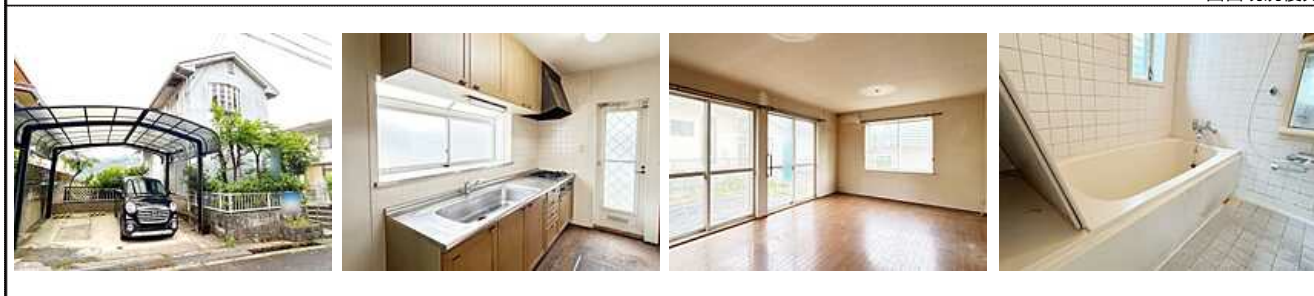
所在地	佐伯区藤の木1丁目 (地番) (住居表示) 27-5 (団地名) イトーピア五日市藤の木			地図	P 103 A-3	地区種類	佐区～中	No.	65399
No.	土地	建物	間取り	交通	藤の木団地入口バス停歩3分			水道	
価格	195.00㎡	108.47㎡	1F 16.5LDK 6和 2F 6洋 6洋 6和 トイレ	現状	空家	完成日	平成 5年 9月 (築 32 年)	ガス	
999万円	58.98坪	32.81坪		引渡	通常	駐車	並列2台可	トイレ	

特記事項	シロアリ防除工事施工後5年間保証 閑静な住宅地 駐車2台可 コンロ三口 システムキッチン バス1坪以上 LDK15畳以上 全居室6畳以上 藤の木小学校約1,310㎡ 三和中学校約3,160㎡ ローソフレスタ藤の木店約540㎡ フレスタ河内店約1,670㎡	備考	現況販売			
	用途地域	第1種低層住居	建ぺい率	50%	容積率	100%
			建ぺい率	%	容積率	%

構造	木造2階建	道路	公道 東5.4m
学区	藤の木 小学校 三和 中学校		



図面現況優先



copyright(C)2026 ZENRIN CO.,LTD. (Z26EP第736号) ※無断での複製を禁じます。

この物件に関するお問い合わせは

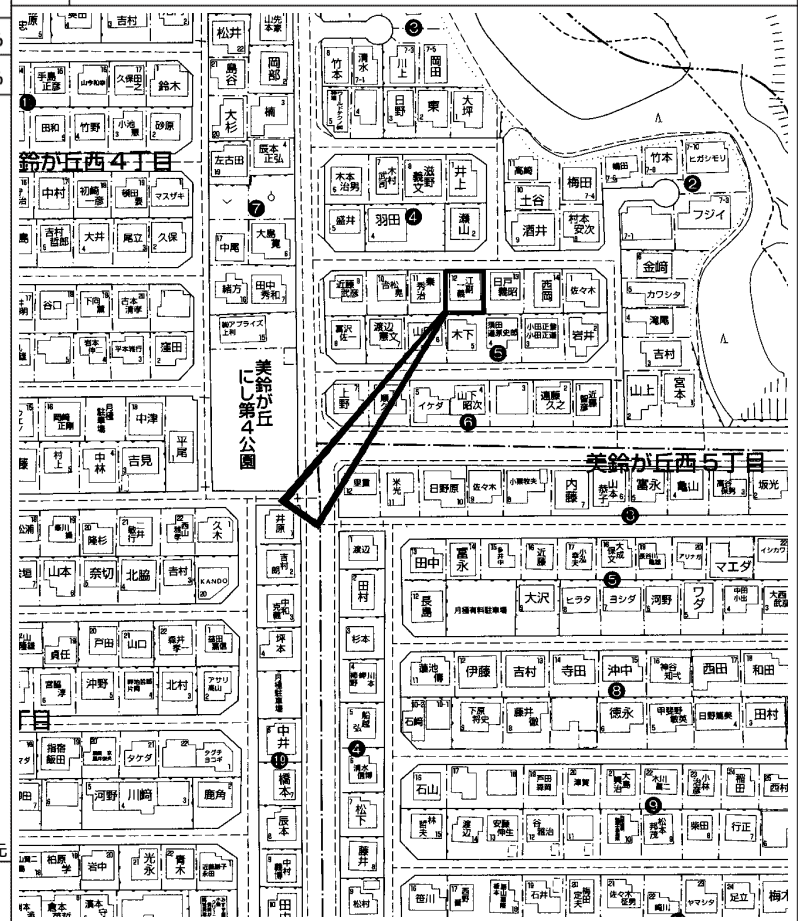
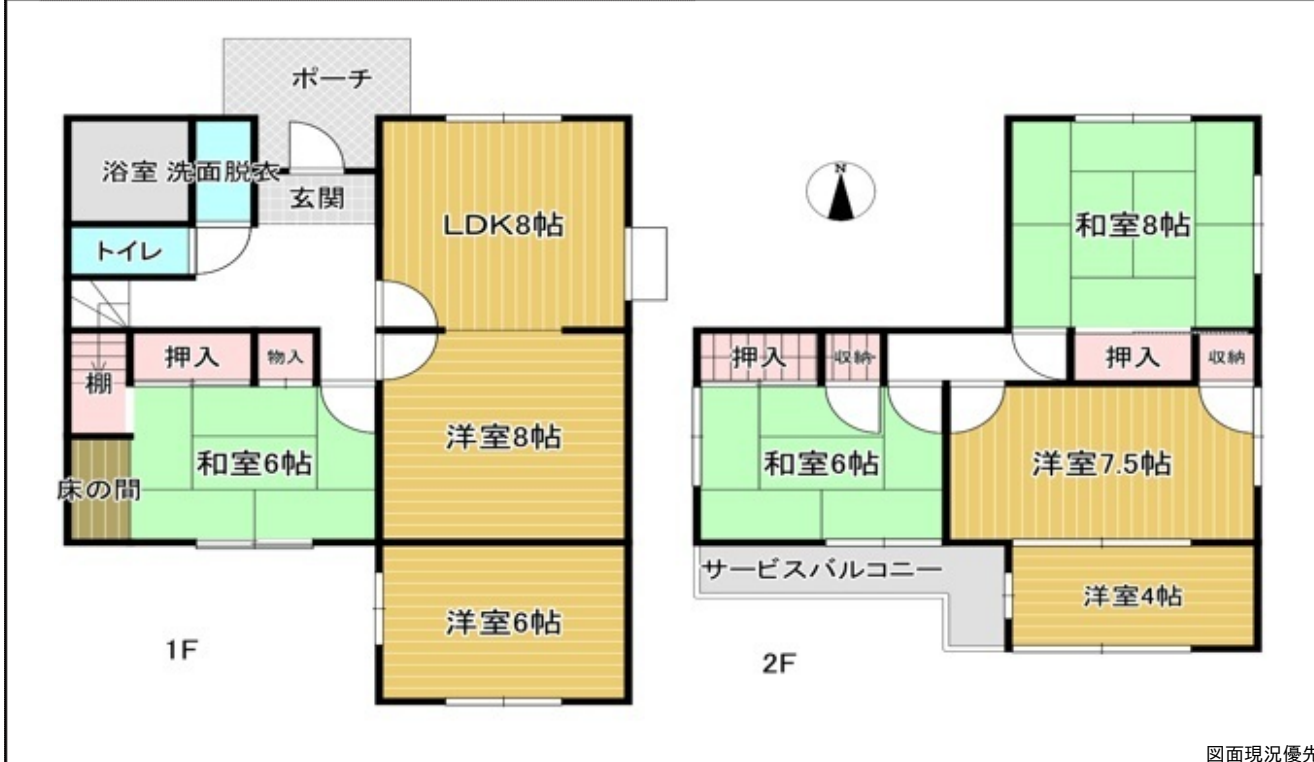
R.E. solid  
株式会社 アール・イー・ソリッド  
〒737-0114 呉市広文化町4番44-101  
TEL (0823) 76-3458 FAX (0823) 73-1397

担当者

所在地	佐伯区美鈴が丘西4丁目 (地番) (住居表示) 5-12 (団地名) 美鈴が丘			地図	P 69 H-5	地区種類	佐区～中	No.	65366
No.	土地	建物	間取り	交通	美鈴が丘西5丁目バス停歩4分			水道	公営
価格	168.31㎡	96.05㎡	1F 8DK 8洋 6洋 6和 2F 8和 7.5洋 6和 4洋	現状	空家	完成日	昭和55年11月(築45年)	ガス	都市ガス
1,880万円	50.91坪	29.05坪		引渡	相談	駐車	可	トイレ	公共下水

特記事項	備考	増築未登記部分有(1階6帖洋室、2階4帖洋室) 売主の契約不適合責任免責 境界測量無		
	用途地域	第1種低層住居	建ぺい率 50%	容積率 100%
			建ぺい率 %	容積率 %

構造	木造スレート葺2階建	道路	公道 北約5.3m
学区	美鈴が丘 小学校 美鈴が丘 中学校		



図面現況優先

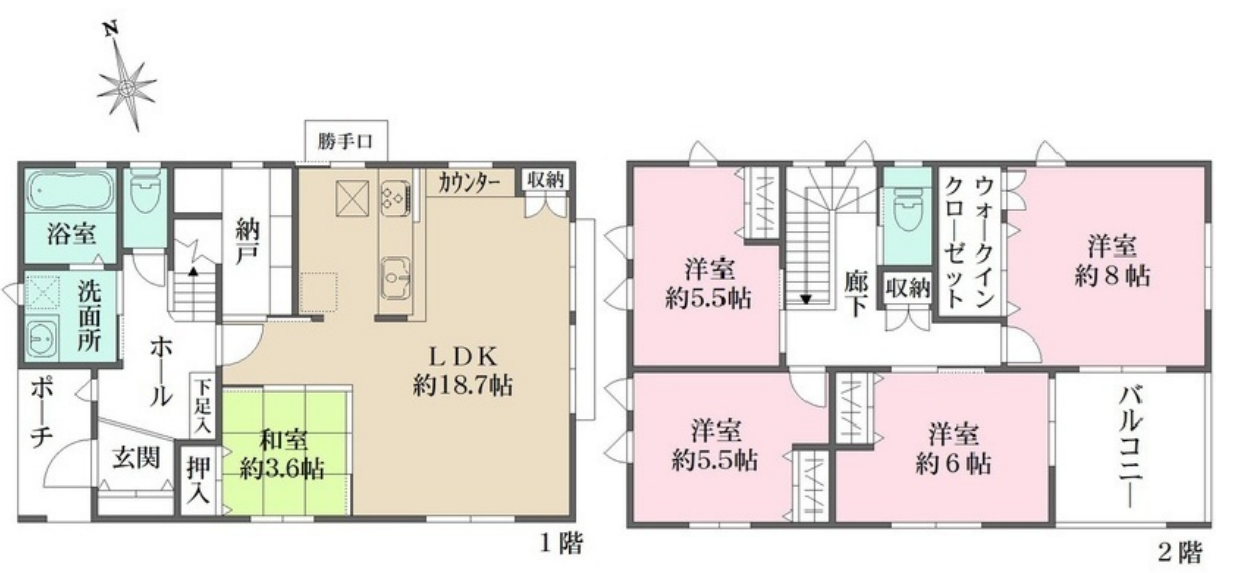
copyright(C)2026 ZENRIN CO.,LTD. (Z26EP第736号) ※無断での複製を禁じます。

この物件に関するお問い合わせは

R.E. solid  
株式会社 アール・イー・ソリッド  
〒737-0114 呉市広文化町4番44-101  
TEL (0823) 76-3458 FAX (0823) 73-1397

担当者

所在地	佐伯区屋代1丁目 (地番) (住居表示) 25- (団地名)			地図	P 18 G-4	地区種類	佐区～中	No.	65406	
No.	土地	建物	間取り	交通	JR廿日市駅歩21分 山陽女学園前電停歩18分 広島工大入口バス停歩13分			水道	公営	
価格	171.94㎡	115.72㎡	1F 約18.7LDK 約3.6和 納戸	現状	入居中			完成日	令和2年6月(築6年)	
3,230万円	52.01坪	35.00坪	2F 約8洋 約6洋 約5.5洋 約5.5洋 WIC トイレ	引渡	相談			駐車	並列3台可(車種による)	
特記事項	カーポート付、庭付の邸宅 信和ホーム分譲「カーサエルティ」シリーズ 約18.7帖のゆとりあるLDK、リビング横に和室コーナー有り キッチン前にファミリーPCコーナー有、テラス、お子様の勉強等に適す リビング周辺に複数箇所の収納スペース 無垢フローリング(1階部分) アルミ樹脂複合の複層ガラス 結露の発生を減らしてくます 温水洗浄便座 浴室乾燥機 人感センサー付照明 浄水器			備考	私道部分の維持管理は広島市が行っています			構造	木造2階建	
	用途地域	第1種低層住居	建ぺい率 50% 容積率 100%		学区	五日市観音 小学校 五日市観音 中学校			道路	私道 北西4m



図面現況優先



copyright(C)2026 ZENRIN CO.,LTD. (Z26EP第736号) ※無断での複製を禁じます。

この物件に関するお問い合わせは

R.E. solid  
株式会社 アール・イー・ソリッド  
〒737-0114 呉市広文化町4番44-101  
TEL (0823) 76-3458 FAX (0823) 73-1397

担当者