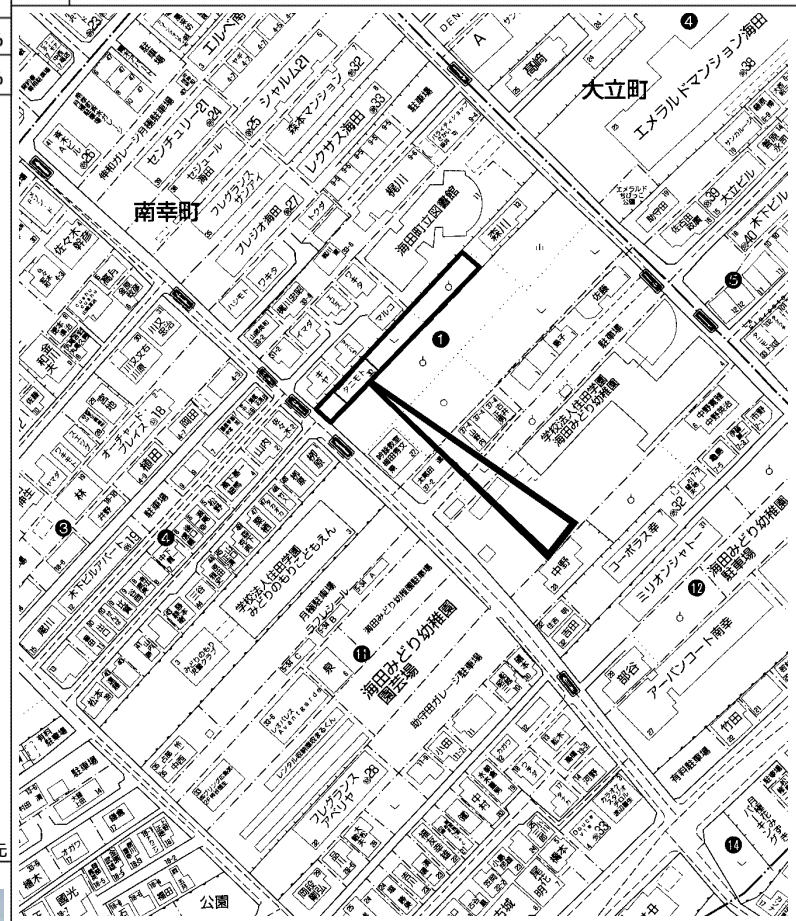


所在地	安芸郡海田町南幸町 (地番) (住居表示) 1- (団地名)			地図	P 57 D-1	地区種類	安郡～中	No.	60218
No.	土地	建物	間取り	交通	J R 海田市駅歩20分 町立図書館入口バス停歩4分			水道	公営
価格	463.01 m ²	105.85 m ²	1F 20.2LDK SIC 2F 10洋 6.5洋 5.9洋 WIC トイレ	現状	空家	完成日	平成29年10月 (築 8 年)	ガス	都市ガス
5,280 万円	140.06 坪	32.01 坪		引渡	相談	駐車	並列2台可	トイレ	公共下水

特記事項	土地広々約463㎡の菜園可能な広々した庭あり 平成29年築ドヒハウス施工のこだわりの注文住宅 防音仕様の音楽ルーム完備 素敵な造作家具付き 幼、小・中学校・スーパー・コンビニ徒歩5分圏内 ピアノ室は普通の部屋としても使用可能			備考			
	用途地域	第1種住居	建ぺい率	60%	容積率	200%	
			建ぺい率	%	容積率	%	

構造	木造合金メッキ鋼板葺2階建	道路	公道 南西約4m
学区	海田南 小学校		海田 中学校



図面現況優先



copyright(C)2026 ZENRIN CO.,LTD. (Z26EP第736号) ※無断での複製を禁じます。

この物件に関するお問い合わせは

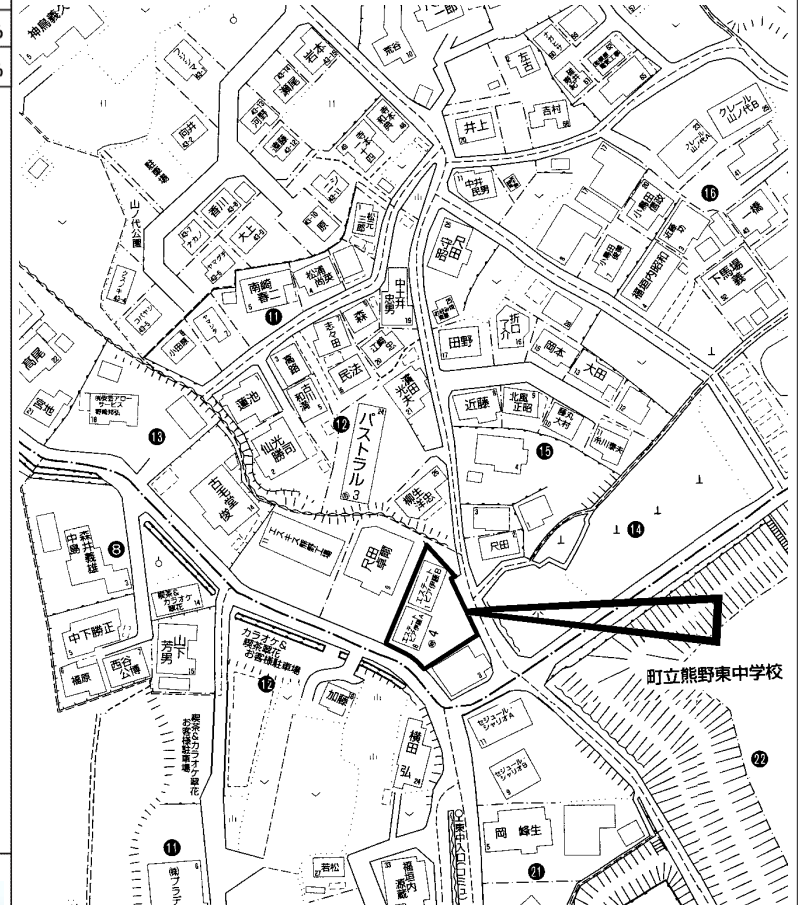
R.E. solid
株式会社 アール・イー・ソリッド
〒737-0114 呉市広文化町4番44-101
TEL (0823) 76-3458 FAX (0823) 73-1397

担当者

所在地	安芸郡熊野町萩原2丁目 (地番) (住居表示) 13- (団地名)			地図	P 228 D/E-5	地区種類	安郡～中	No.	56389
No.	土地	建物	間取り	交通	東中入口バス停歩1分			水道	公営
価格	601.00 m ²	390.84 m ²	1F 2F	現状	賃貸中	完成日	平成 7年10月 (築 30 年)	ガス	都市ガス
4,580 万円	181.80 坪	118.22 坪		引渡	通常	駐車	10台可	トイレ	個別浄化槽

特記事項	オーナーチェンジ 共同住宅2棟セット販売 現況(空2部屋有): 年収3,459,600円、表面利回り7.55% 満室想定: 年収4,659,600円、表面利回り10.17%	備考	間取り図無し			
	用途地域	第1種中高層住	建ぺい率	60%	容積率	200%
			建ぺい率	%	容積率	%

構造	木造2階建	道路	北東 南西
学区	熊野第一 小学校 熊野東 中学校		



copyright(C)2026 ZENRIN CO.,LTD. (Z26EP第736号) ※無断での複製を禁じます。



この物件に関するお問い合わせは

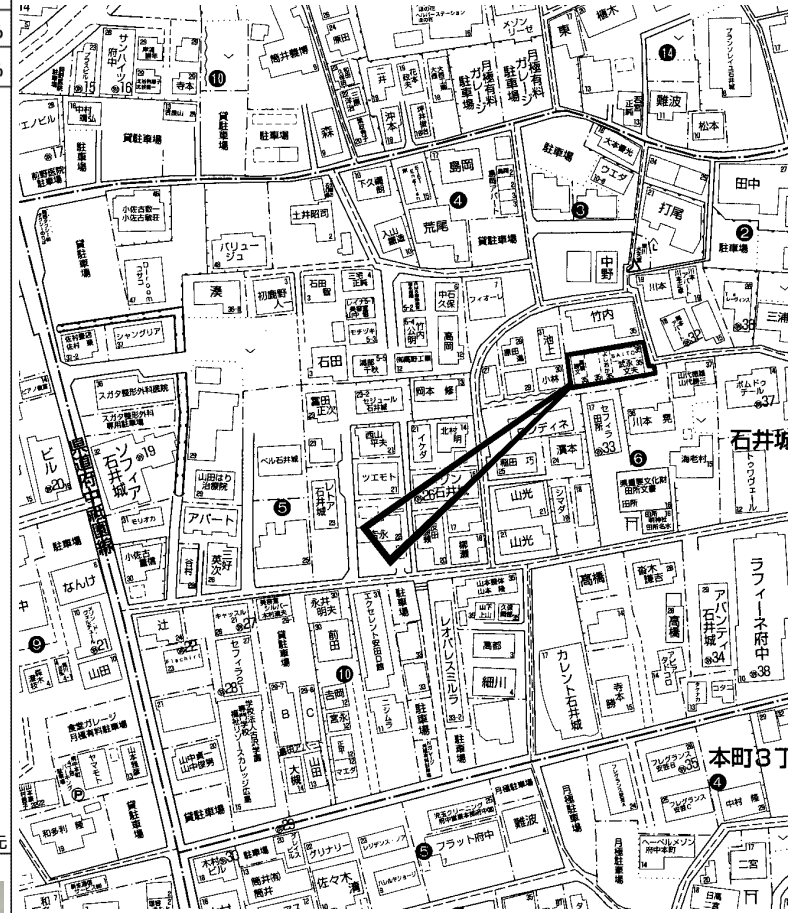
R.E. solid
株式会社 アール・イー・ソリッド
〒737-0114 呉市広文化町4番44-101
TEL (0823) 76-3458 FAX (0823) 73-1397

担当者

所在地	安芸郡府中町石井城1丁目 (地番) (住居表示) 6- (団地名)			地図	P 7 D-4	地区種類	安郡～中	No.	62406
No.	土地	建物	間取り	交通	龍仙寺前バス停歩4分			水道	
価格	244.00 m ²	194.27 m ²		現状	賃貸中			完成日	昭和38年 (築 63 年)
2,500 万円	73.81 坪	58.76 坪		引渡	相談			駐車	
								ガス	
								トイレ	

特記事項	オーナー希望 想定年間収入2,244,000円 表面利回り8.97% 平屋建：2DK×3室：33,000円/月(2室)・35,000円/月(1室) 昭和38年月日不詳 2階建：3DK×2室：43,000円/月(令和8年5月現在満室) 昭和44年月日不詳 駐輪場：有 バイク置場：無 建物管理はオールクス株式会社を条件とします	備考	埋蔵文化財が近隣にあるため調査が必要です 令和7年度固定資産税額：50,646円/年 洗濯機は室内ですが給水はキッチン、排水はお風呂に流します			
	用途地域	第1種中高層住	建ぺい率	60%	容積率	200%
			建ぺい率	%	容積率	%

構造	木造セメント瓦葺平屋建	道路	東
学区	府中北 小学校		府中 中学校



図面現況優先



copyright(C)2026 ZENRIN CO.,LTD. (Z26EP第736号) ※無断での複製を禁じます。

この物件に関するお問い合わせは

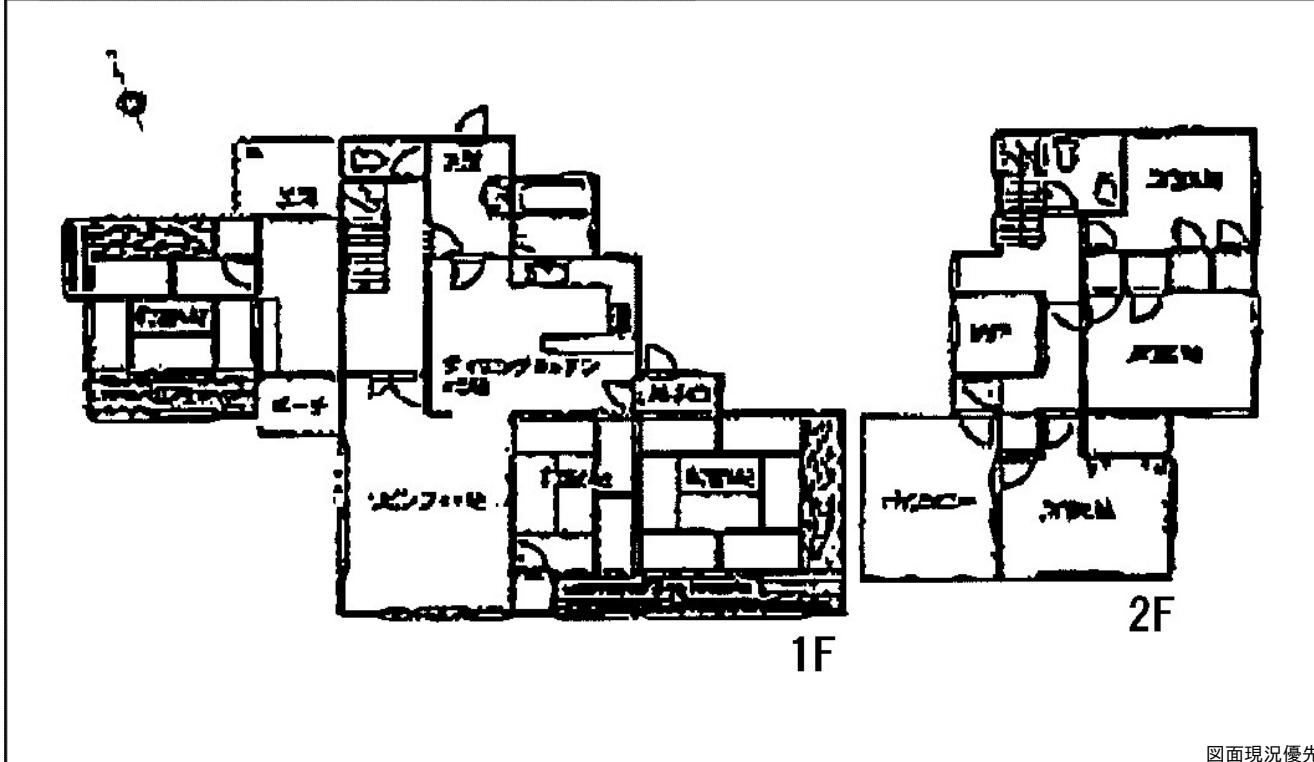
R.E. solid
株式会社 アール・イー・ソリッド
〒737-0114 呉市広文化町4番44-101
TEL (0823) 76-3458 FAX (0823) 73-1397

担当者

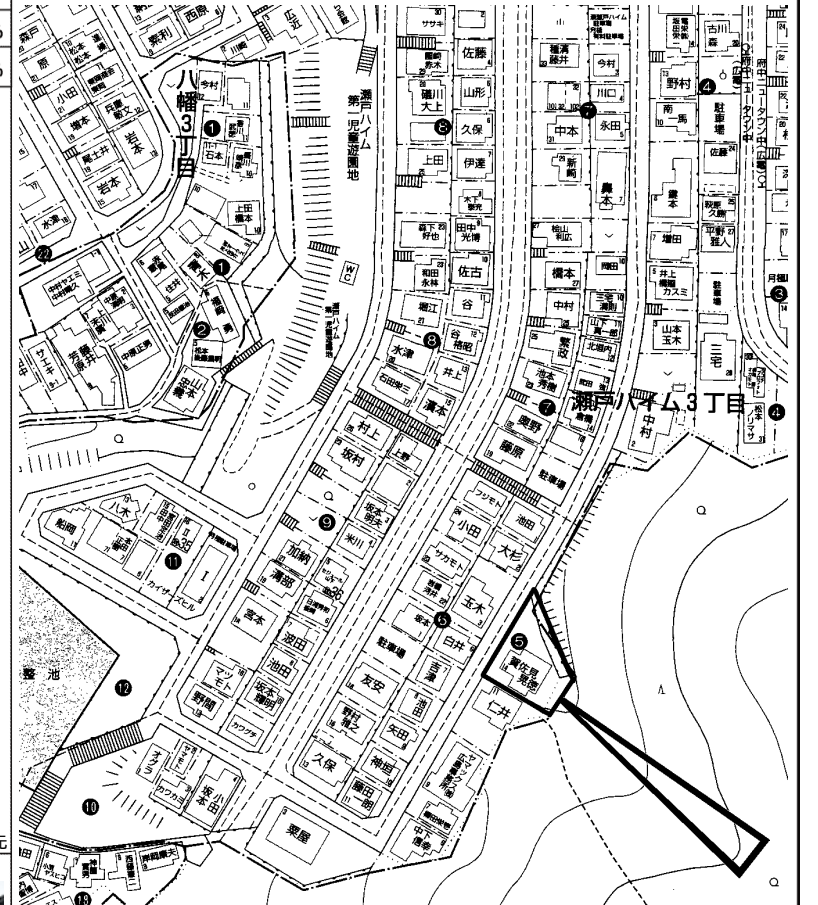
所在地	安芸郡府中町瀬戸ハイム3丁目 (地番) 4023-1 (住居表示) 5- (団地名) 府中ニュータウン			地図	P 22 F-2	地区種類	安郡～中	No.	49057
-----	--	--	--	----	-------------	------	------	-----	-------

No.	土地	建物	間取り	交通	府中ニュータウン下バス停歩3分			水道	公営
価格	387.73 m ²	162.65 m ²	1F 約20LDK 8和 6和 6和 2F 約6洋 約6洋 約5洋 納戸 洗面 トイレ	現状	自用	完成日	昭和59年 7月 (築 41 年)	ガス	都市ガス
4,000 万円	117.28 坪	49.20 坪		引渡	相談	駐車	可	トイレ	公共下水

特記事項	築山と広島島の眺望が見事です	備考	宅地造成工事規制区域			構造	木造2階建	道路	公道 西6m
		用途地域	第1種低層住居	建ぺい率	50%	容積率	100%	学区	府中東 小学校 府中 中学校
				建ぺい率	%	容積率	%		



図面現況優先



copyright(C)2026 ZENRIN CO.,LTD. (Z26EP第736号) ※無断での複製を禁じます。



この物件に関するお問い合わせは

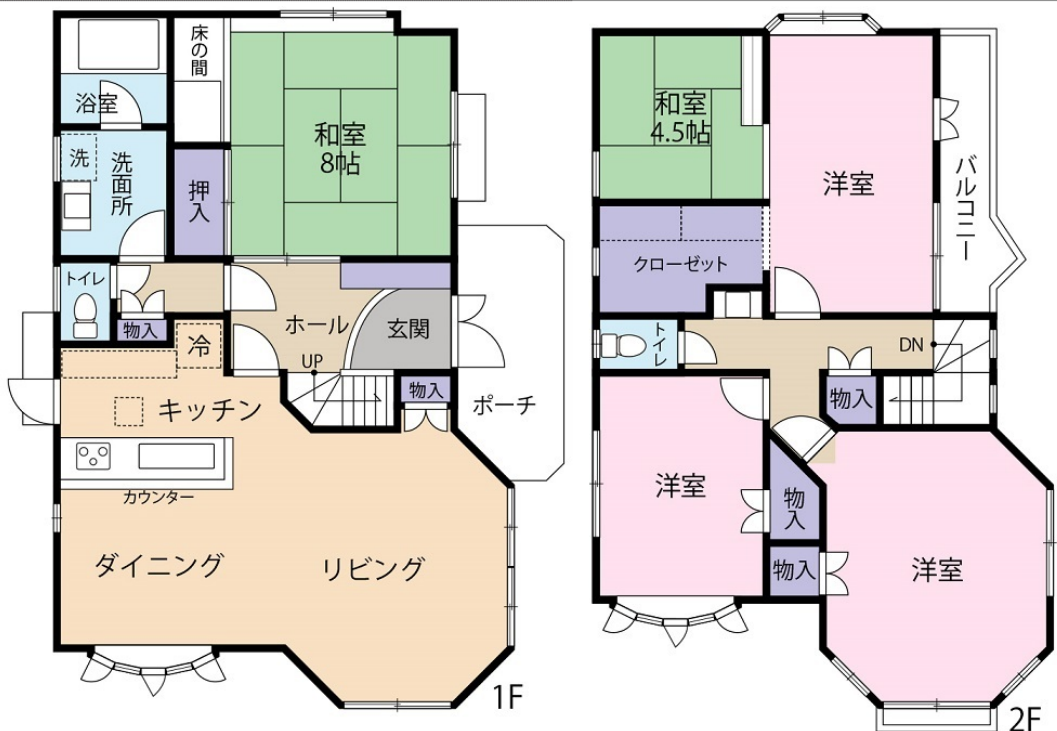
R.E. solid
株式会社 アール・イー・ソリッド
〒737-0114 呉市広文化町4番44-101
TEL (0823) 76-3458 FAX (0823) 73-1397

担当者

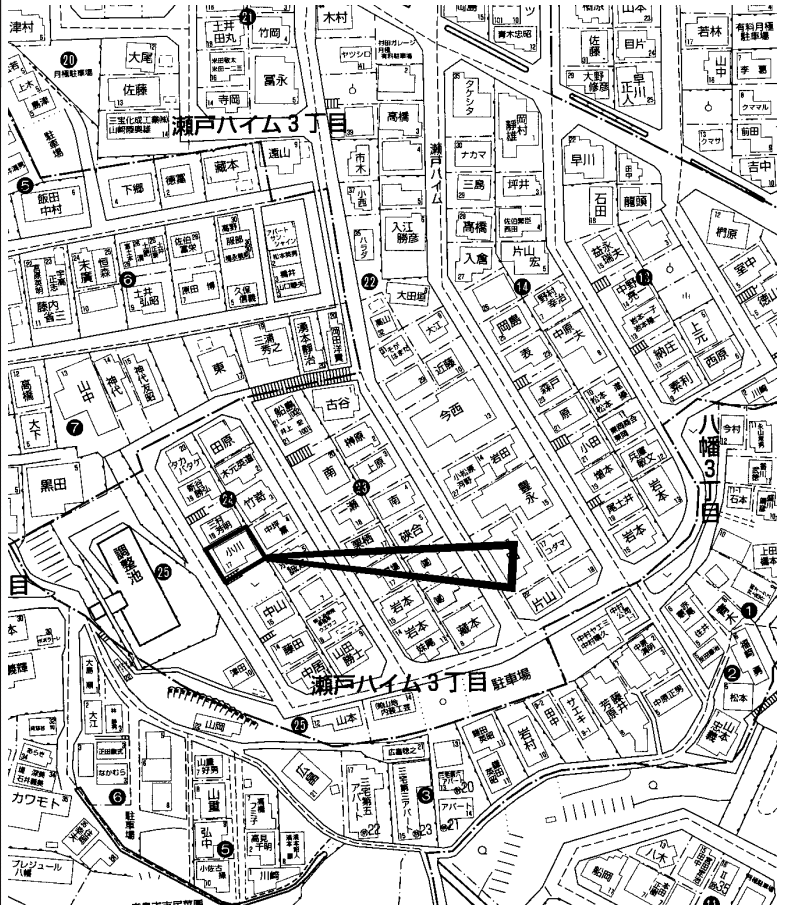
所在地	安芸郡府中町瀬戸ハイム3丁目 (地番) 4009-13 (住居表示) 24-17 (団地名) 瀬戸ハイム			地図	P 18 C-5	地区種類	安郡～中	No.	52484
-----	---	--	--	----	-------------	------	------	-----	-------

No.	土地	建物	間取り	交通	府中永田バス停歩13分			水道	公営	
価格	164.79㎡	129.59㎡	1F LDK 8和 2F 洋洋洋 4.5和 WIC トイレ	現状	空家			完成日	平成元年 7月 (築 36年)	ガス
2,390万円	49.84坪	39.20坪		引渡	相談			駐車	可 (堀込)	トイレ 公共下水

特記事項	駐車場: 堀込 (アルファード可)	備考	契約不適合責任免責			構造	木造スレート葺2階建	道路	公道 南西
		用途地域	第1種低層住居	建ぺい率	50%	容積率	100%	学区	府中東 小学校 府中 中学校
				建ぺい率	%	容積率	%		



図面現況優先



copyright(C)2026 ZENRIN CO.,LTD. (Z26EP第736号) ※無断での複製を禁じます。



この物件に関するお問い合わせは

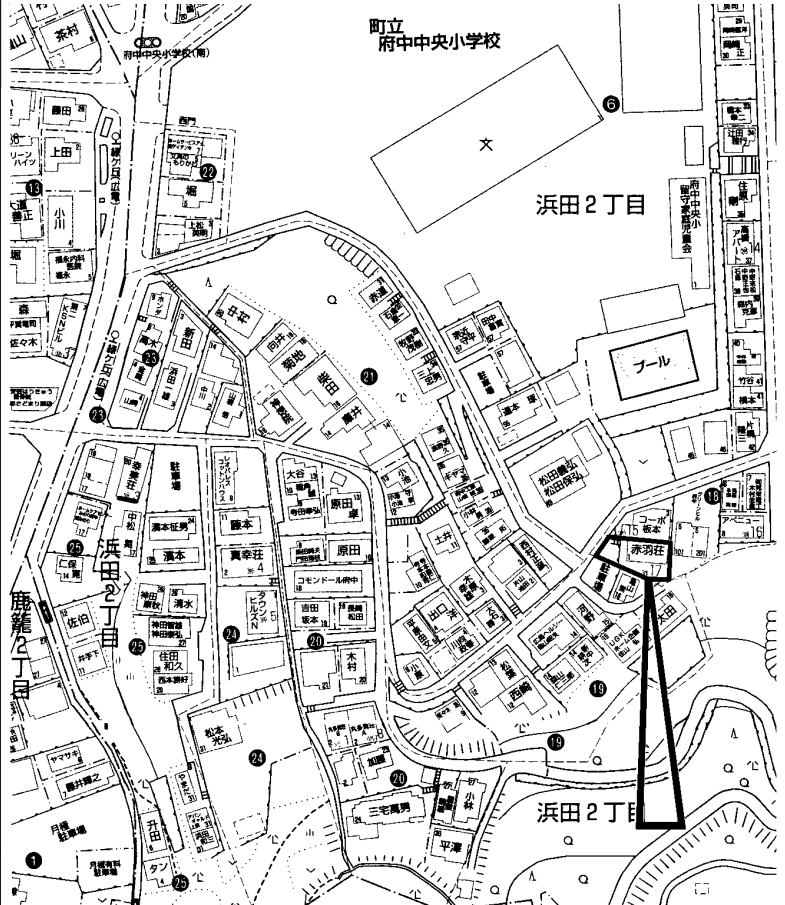
R.E. solid
株式会社 アール・イー・ソリッド
 〒737-0114 呉市広文化町4番44-101
 TEL (0823) 76-3458 FAX (0823) 73-1397

担当者

所在地	安芸郡府中町浜田2丁目 (地番) (住居表示) 18- (団地名)			地図	P 21 B/C-5	地区種類	安郡～中	No.	43758
-----	---	--	--	----	---------------	------	------	-----	--------------

No.	土地	建物	間取り	交通	緑ヶ丘バス停歩3分			水道	公営
価格	150.70 m ²	119.24 m ²		現状	賃貸中	完成日	昭和47年11月(築53年)	ガス	都市ガス
2,000 万円	45.58 坪	36.07 坪		引渡	相談	駐車		トイレ	

特記事項	売アパート 総戸数：4戸(4DK 6和 4和) 現状満室 年間収入：146.4万円 表面利回り：7.32% 買い物便利な立地 バス停近く	備考	令和7年度固定資産税・都市計画税：56,261円/年 土砂災害警戒区域 間取り図無し 現状有姿での引き渡し 売主の契約不適合責任免責	構造	木造2階建	道路	北西4.3m
	用途地域	第1種中高層住	建ぺい率 60% 容積率 180% 建ぺい率 % 容積率 %	学区	府中中央 小学校 府中緑ヶ丘 中学校		



copyright(C)2026 ZENRIN CO.,LTD. (Z26EP第736号) ※無断での複製を禁じます。

この物件に関するお問い合わせは

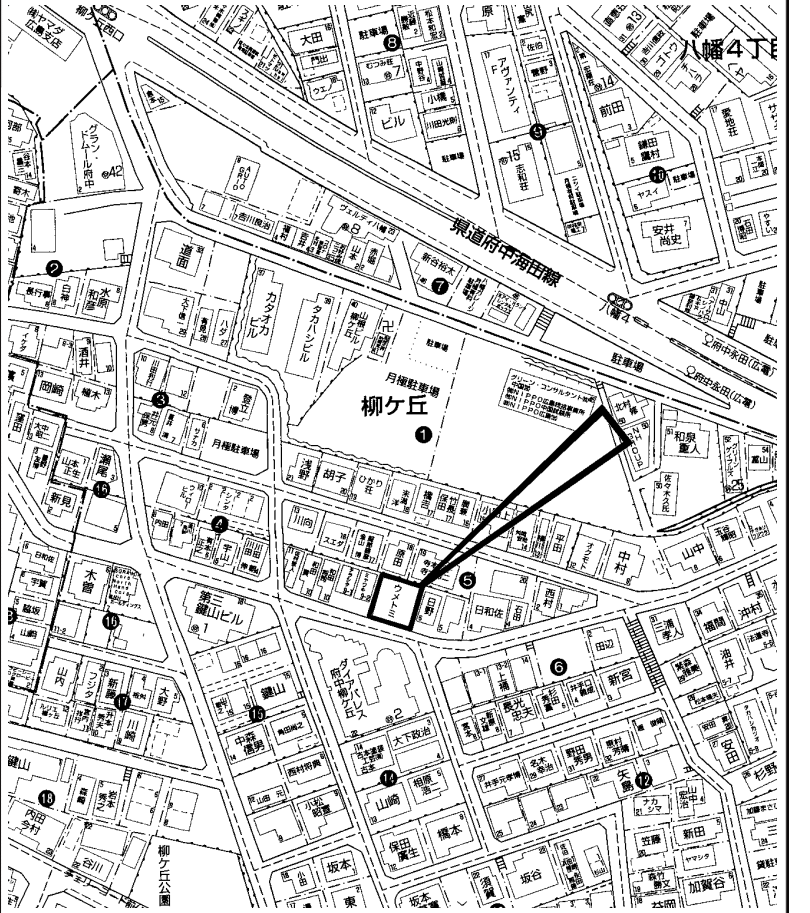
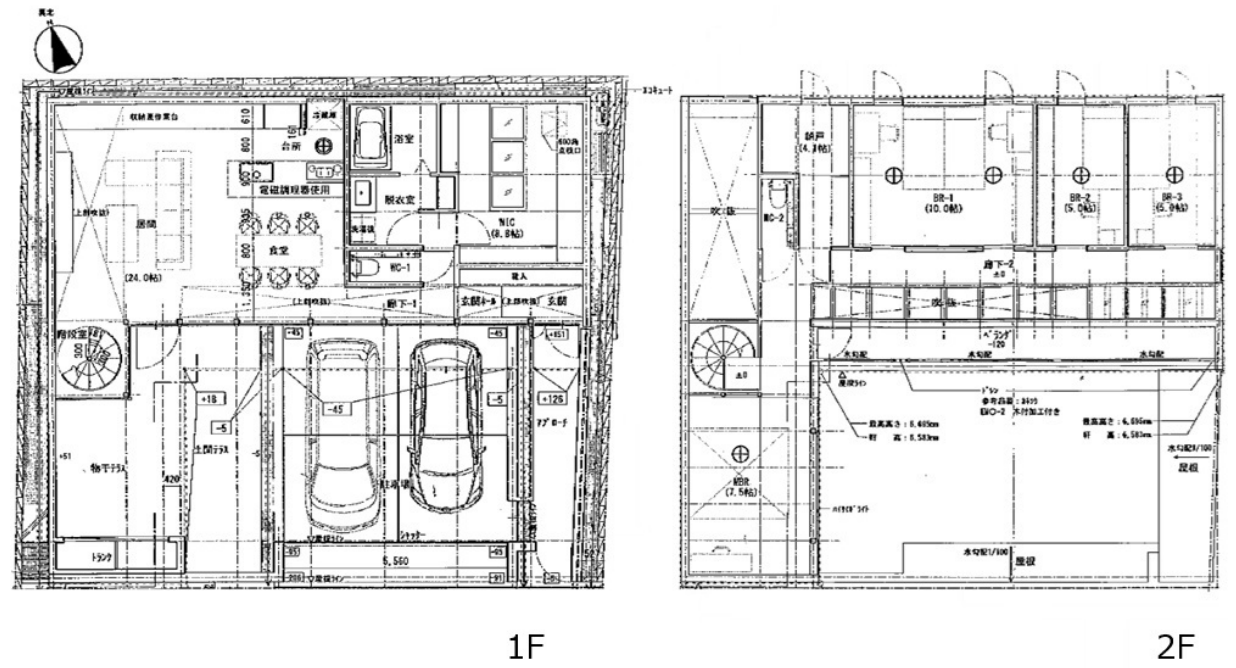
R.E. solid
株式会社 アール・イー・ソリッド
〒737-0114 呉市広文化町4番44-101
TEL (0823) 76-3458 FAX (0823) 73-1397

担当者

所在地	安芸郡府中町柳ヶ丘 (地番) (住居表示) 5-7 (団地名)			地図	P 26 A-1	地区種類	安郡～中	No.	63573		
No.	土地	建物	間取り	交通	府中永田バス停歩4分			水道	公営		
価格	198.49 m ²	147.93 m ²	1F 24LDK 8.8WIC 車庫 2F 10洋 7.5洋 5洋 5洋 4.1納戸 トイレ	現状	入居中			完成日	令和元年12月(築6年)	ガス	都市ガス
9,800 万円	60.04 坪	44.74 坪		引渡	相談			駐車	並列2台可(車種による)	トイレ	公共下水

特記事項	備考	令和7年度固定資産税評価額：土地/15,124,938円 建物/8,733,615円 合計/23,858,553円 令和7年度固定資産税・都市計画税相当額：合計185,111円				
	用途地域	第1種中高層住	建ぺい率	60%	容積率	200%
売主契約不適合責任免責			建ぺい率	%	容積率	%

構造	木造合金メッキ鋼板ぶき2階建	道路	公道 南約6m
学区	府中南 小学校 府中緑ヶ丘 中学校		



図面現況優先



copyright(C)2026 ZENRIN CO.,LTD. (Z26EP第736号) ※無断での複製を禁じます。

この物件に関するお問い合わせは

R.E. solid
株式会社 アール・イー・ソリッド
〒737-0114 呉市広文化町4番44-101
TEL (0823) 76-3458 FAX (0823) 73-1397

担当者