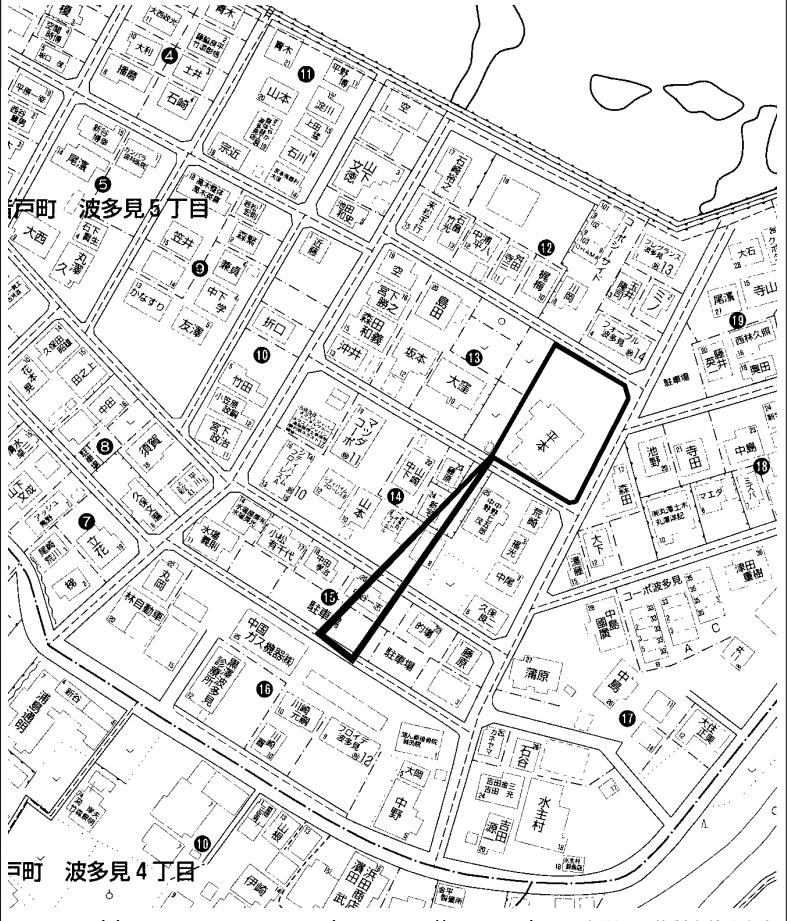


所在地	呉市音戸町波多見5丁目 (地番) 5114-41 (住居表示) 13-7 (団地名)			地図	P 17 I/J-3	地区種類	呉～中	No.	57007
-----	---	--	--	----	---------------	------	-----	-----	-------

No.	土地	建物	間取り	交通	水産海洋技術センター入口バス停歩7分			水道	公営
価格	1,123.44 m ²	332.55 m ²	1F 2F	現状	空家	完成日	昭和57年10月(築43年)	ガス	プロパン
2,680 万円	339.84 坪	100.59 坪		引渡	相談	駐車	数台可	トイレ	浄化槽

特記事項	3方向道路 6LDK(LDK、和×4、洋×2、納戸)	備考	現状渡し 間取り図面無 津波災害警戒区域			構造	R C造陸屋根2階建	道路	公道 北東4m 南西4m 南東5m
			用途地域	非線引	建ぺい率	70%	容積率	400%	学区

用途地域	非線引	建ぺい率	70%	容積率	400%
		建ぺい率	%	容積率	%



copyright(C)2026 ZENRIN CO.,LTD. (Z26EP第736号) ※無断での複製を禁じます。

この物件に関するお問い合わせは

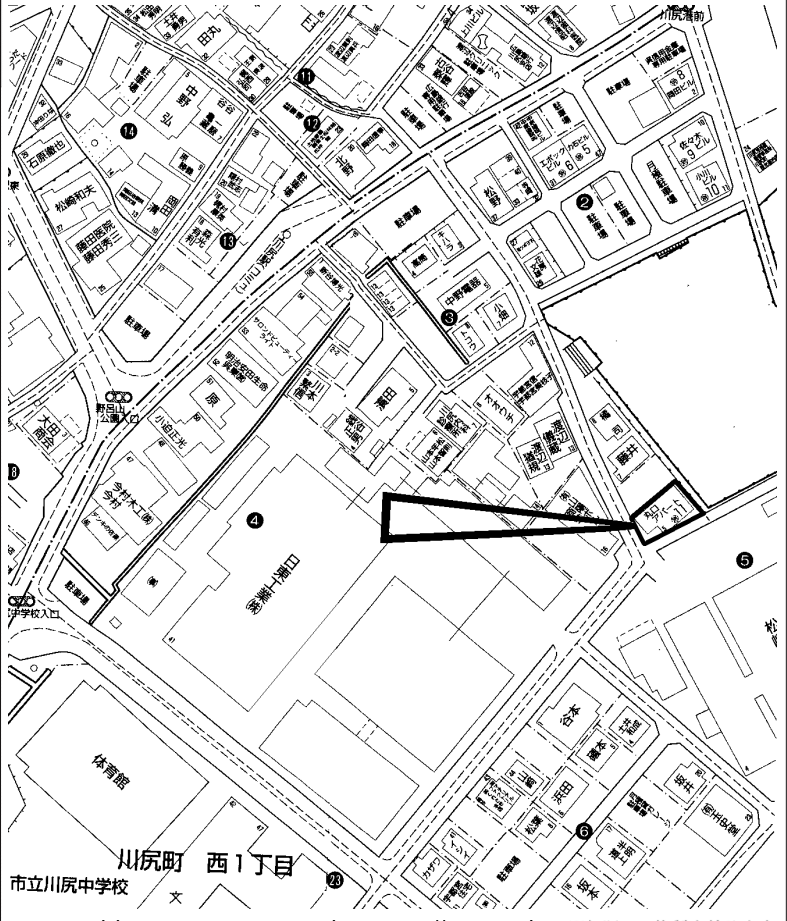
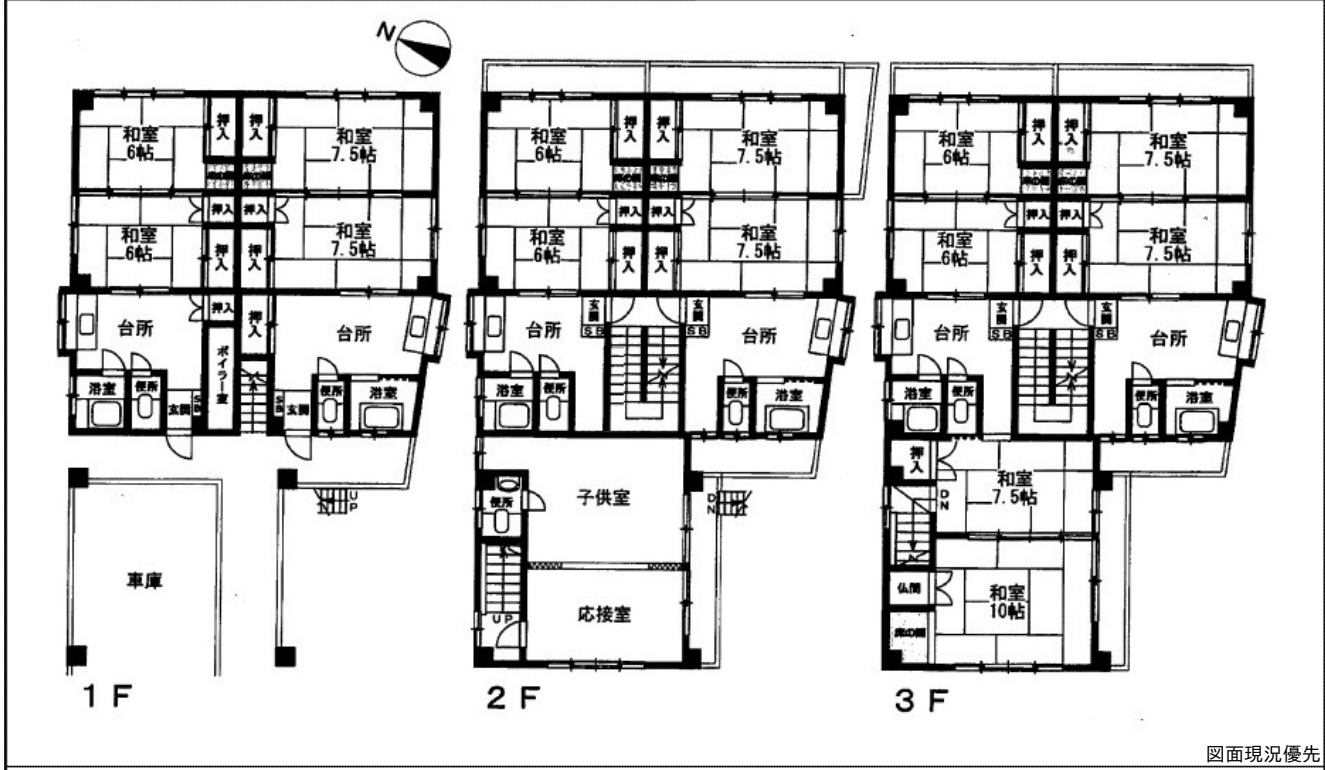
R.E. solid
株式会社 アール・イー・ソリッド
〒737-0114 呉市広文化町4番44-101
TEL(0823)76-3458 FAX(0823)73-1397

担当者

所在地	呉市川尻町西1丁目 (地番) 1660-12 (住居表示) 5-5 (団地名)			地図	P 70 B-3	地区種類	呉～中	No.	51506
-----	--	--	--	----	-------------	------	-----	-----	-------

No.	土地	建物	間取り	交通	J R 安芸川尻駅歩5分			水道	公営
価格	195.08 m ²	343.11 m ²	1F 駐車場 2F 洋室 洋室 3F DK 6和 6和 7.5和 10和 M/L 1～3F 2DK×5	現状	完成日	昭和48年 5月 (築 53 年)	ガス	個別プロパン	
2,000 万円	59.01 坪	103.79 坪		引渡	相談	駐車	3台可(普通車2台・軽1台)	トイレ 公共下水	

特記事項	売アパート 賃貸全5部屋と売主の自宅 賃貸5部屋は空き家 (2024年12月現在) 昭和55年1月12日増築	備考	令和2年度固定資産税: 244,600円		構造	R C造3階建		道路	公道 西5.4m
		用途地域	工業	建ぺい率 60% 容積率 200%	学区	川尻 小学校 川尻 中学校			
				建ぺい率 % 容積率 %					



copyright(C)2026 ZENRIN CO.,LTD. (Z26EP第736号) ※無断での複製を禁じます。

この物件に関するお問い合わせは

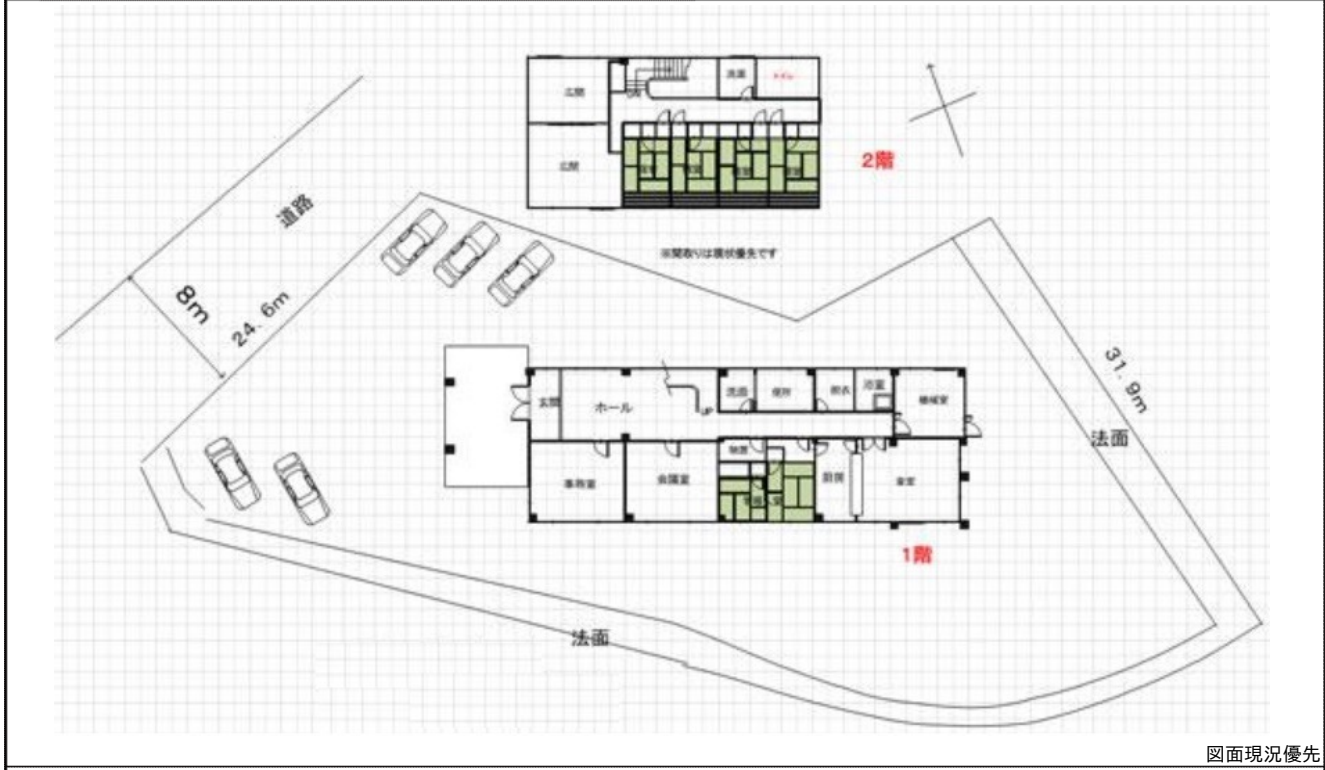
R.E. solid
株式会社 アール・イー・ソリッド
〒737-0114 呉市広文化町4番44-101
TEL (0823) 76-3458 FAX (0823) 73-1397

担当者

所在地	呉市広小坪2丁目 (地番) (住居表示) 15- (団地名)			地図	P 251 F/G-1	地区種類	呉～中	No.	51744
-----	-----------------------------------	--	--	----	----------------	------	-----	-----	-------

No.	土地	建物	間取り	交通	J R 広駅歩51分 東小坪バス停歩5分			水道
価格	1,552.54 m ²	440.76 m ²	1F 2F	現状	空家	完成日	昭和50年 3月 (築 51 年)	ガス
3,500 万円	469.64 坪	133.32 坪		引渡	通常	駐車	可	トイレ

特記事項	介護施設、デイケア施設、福祉施設、社宅、研修所、 保養所、寮、宿泊所に 南向き 1F : 264.17m ² 2F : 176.59m ² 広南小学校約2,350m 広南中学校約2,450m	備考	間口 : 24.6m			構造	R C造 2階建	道路	公道 北西8m
		用途地域	第1種低層住居	建ぺい率	50%	容積率	100%	学区	広南 小学校 広南 中学校
			建ぺい率	%	容積率	%			



copyright(C)2026 ZENRIN CO.,LTD. (Z26EP第736号) ※無断での複製を禁じます。

この物件に関するお問い合わせは

R.E. solid
株式会社 アール・イー・ソリッド
〒737-0114 呉市広文化町4番44-101
TEL (0823) 76-3458 FAX (0823) 73-1397

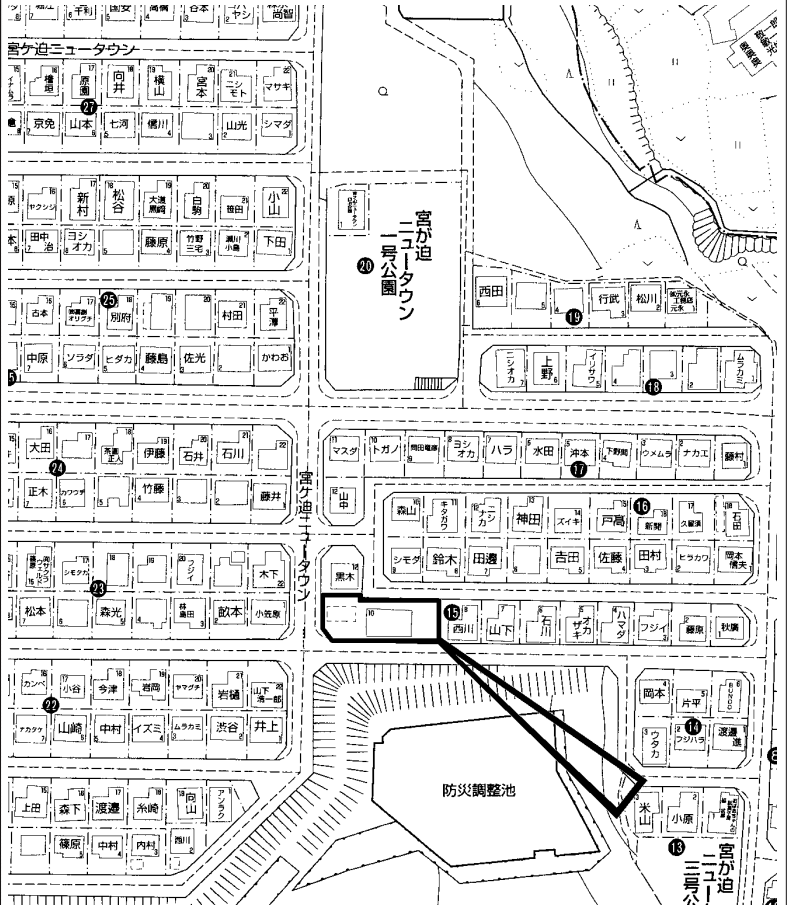
担当者

所在地	呉市焼山宮ヶ迫2丁目 (地番) (住居表示) 15- (団地名) 宮ヶ迫ニュータウン			地図	P 55 I-1	地区種類	呉～中	No.	62485
No.	土地	建物	間取り	交通	宮ヶ迫促進住宅前バス停徒歩5分			水道	公営
価格	524.94㎡	197.21㎡	1F 約21LDK 8和 2F 約16洋 約8和 洗面 浴室 納戸 トイレ	現状	空家	完成日	平成12年 7月 (築 25 年)	ガス	都市ガス
2,680万円	158.79坪	59.65坪		引渡	通常	駐車	可	トイレ	公共下水

特記事項	三方道路の約158坪角地 安心のミサワホームの家 植栽に囲まれて癒しの空間が持てる、広いお庭 体の不自由な方も便利な、ホームエレベーター付 掘りごたつがついた、落ち着いたある広い8帖の和室 約21帖の広々リビングダイニング 約16帖の広々洋室 1階には男性と女性用のトイレ 電動窓シャッター付	備考	景観法による規制有 宅地造成工事規制区域 敷地面積最低限度有 隅切り有 壁面後退有 間口：北23m 西15m 南37m		構造	軽量鉄骨造2階建		道路	北5m 西9m 南6m
	用途地域	第1種低層住居	建ぺい率 50%	容積率 100%	学区	昭和西 小学校		昭 and 北 中学校	
			建ぺい率 %	容積率 %					



図面現況優先



copyright(C)2026 ZENRIN CO.,LTD. (Z26EP第736号) ※無断での複製を禁じます。



この物件に関するお問い合わせは

R.E. solid
株式会社 アール・イー・ソリッド
〒737-0114 呉市広文化町4番44-101
TEL (0823) 76-3458 FAX (0823) 73-1397

担当者