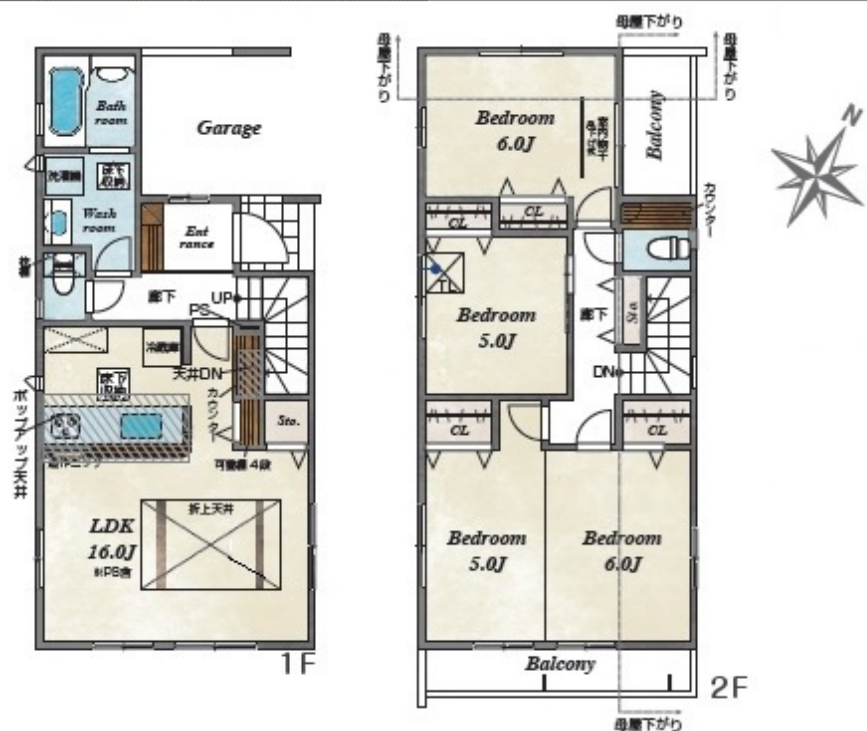


所在地	佐伯区美の里2丁目 (地番) 851-14 (住居表示) 12- (団地名)			地図	P 4 F-2	地区種類	佐区～新	No.	36541
No. 2	土地	建物	間取り	交通	山陽女学園前電停歩12分 桜尾バス停歩8分			水道	公営
価格	89.45㎡	103.95㎡	1F 16LDK 車庫 2F 11洋 6洋 5洋 トイレ	完成予定	令和 8年 2月下旬			駐車	2台可 (内軽自動車1台)
2,890万円	27.05坪	31.44坪		確認番号	第R07SHC120948号			道路	公道 北約4m 東約4m
							トイレ	公共下水	

特記事項	制振ダンパー 耐震等級3の住宅性能評価 長期優良住宅 エネルギー消費性能星3つ 無料点検実施(引渡後3ヶ月・2年・5年・10年) 食洗乾燥機 浴室換気乾燥機 LED照明(玄関・廊下・キッチン等) 収納充実プラン 樹脂複合サッシ 表記建物面積は車庫部分8.94㎡含む	備考	網戸はオプション(全窓137,500円税込) 電子契約手数料5,000円税込(契約印紙不要) みらいエコ対象(75万円)			
	用途地域	第2種中高層住	建ぺい率	60%	容積率	200%
			建ぺい率	%	容積率	%

学区	楽々園 小学校	五日市南 中学校
----	---------	----------



図面現況優先



copyright(C)2026 ZENRIN CO.,LTD. (Z26EP第736号) ※無断での複製を禁じます。



この物件に関するお問い合わせは

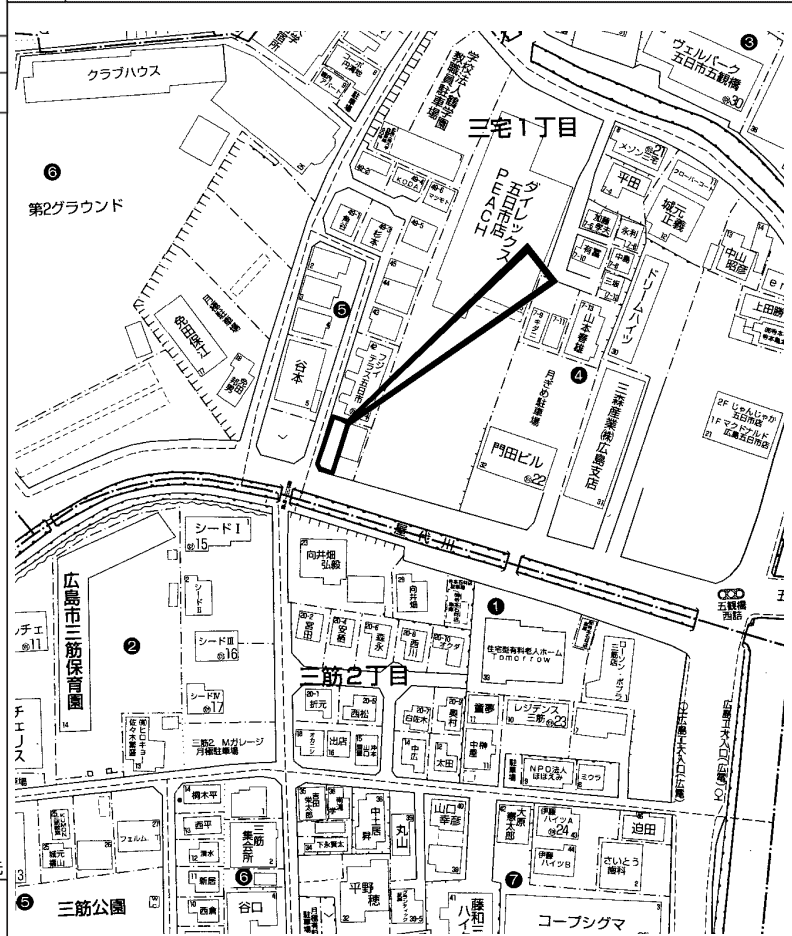
R.E. solid  
株式会社 アール・イー・ソリッド  
〒737-0114 呉市広文化町4番44-101  
TEL (0823) 76-3458 FAX (0823) 73-1397

担当者

所在地	佐伯区三宅1丁目 (地番) (住居表示) 4- (団地名)			地図	P 19 F-4	地区種類	佐区～新	No.	35460
No.	土地	建物	間取り	交通	J R五日市駅歩25分 楽々園電停歩11分 喜生園バス停歩2分			水道	公営
価格	138.29㎡	103.50㎡	1F LDK ランドリールーム 2F 洋 洋 洋 WIC トイレ	完成予定	令和 6年12月			駐車	2台可
4,480万円	41.83坪	31.30坪		確認番号				道路	公道 南 西
								トイレ	公共下水

特記事項	冬でも暖かく過ごせるオール電化住宅 駅徒歩11分の場所 角地 周辺環境良好です IHキッチン付		備考	
	用途地域	第1種住居	建ぺい率	60%
			容積率	200%
			建ぺい率	%
			容積率	%

学区	五日市観音 小学校	五日市観音 中学校
----	-----------	-----------



図面現況優先

copyright(C)2026 ZENRIN CO.,LTD. (Z26EP第736号) ※無断での複製を禁じます。



この物件に関するお問い合わせは

**R.E. solid**  
株式会社 アール・イー・ソリッド  
〒737-0114 呉市広文化町4番44-101  
TEL (0823) 76-3458 FAX (0823) 73-1397

担当者