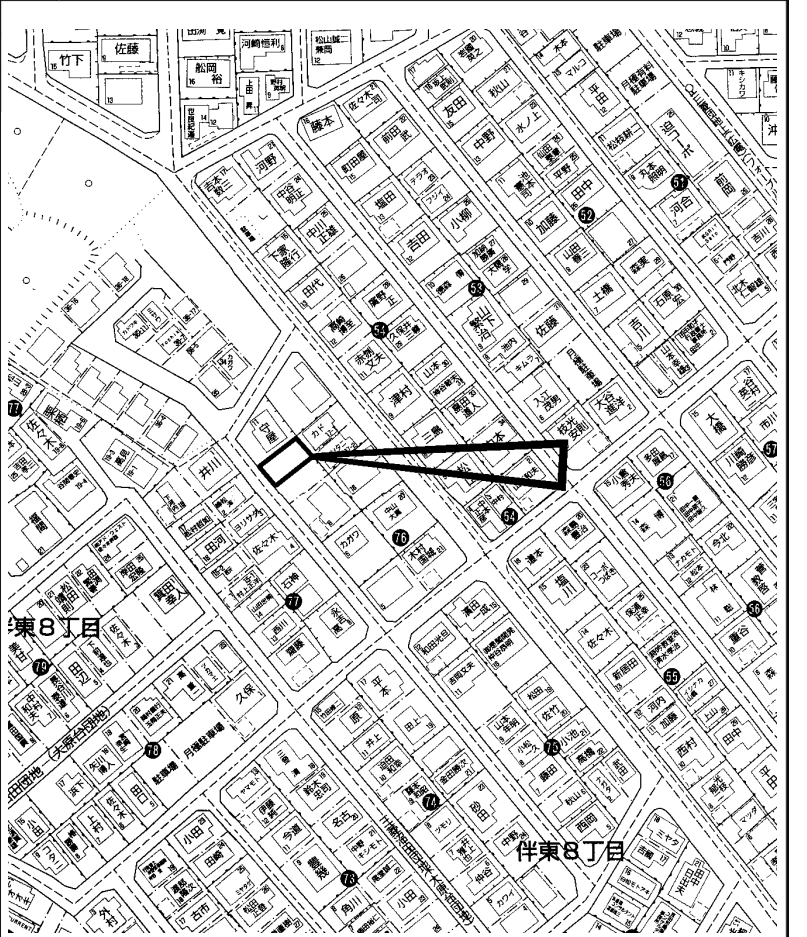


所在地	安佐南区伴東8丁目 (地番) 680-33 (住居表示) 76-9 (団地名) 三菱沼田 (大原台)			地図	P 157 F-5	地区種類	安南～新	No.	37281
-----	---	--	--	----	--------------	------	------	-----	-------

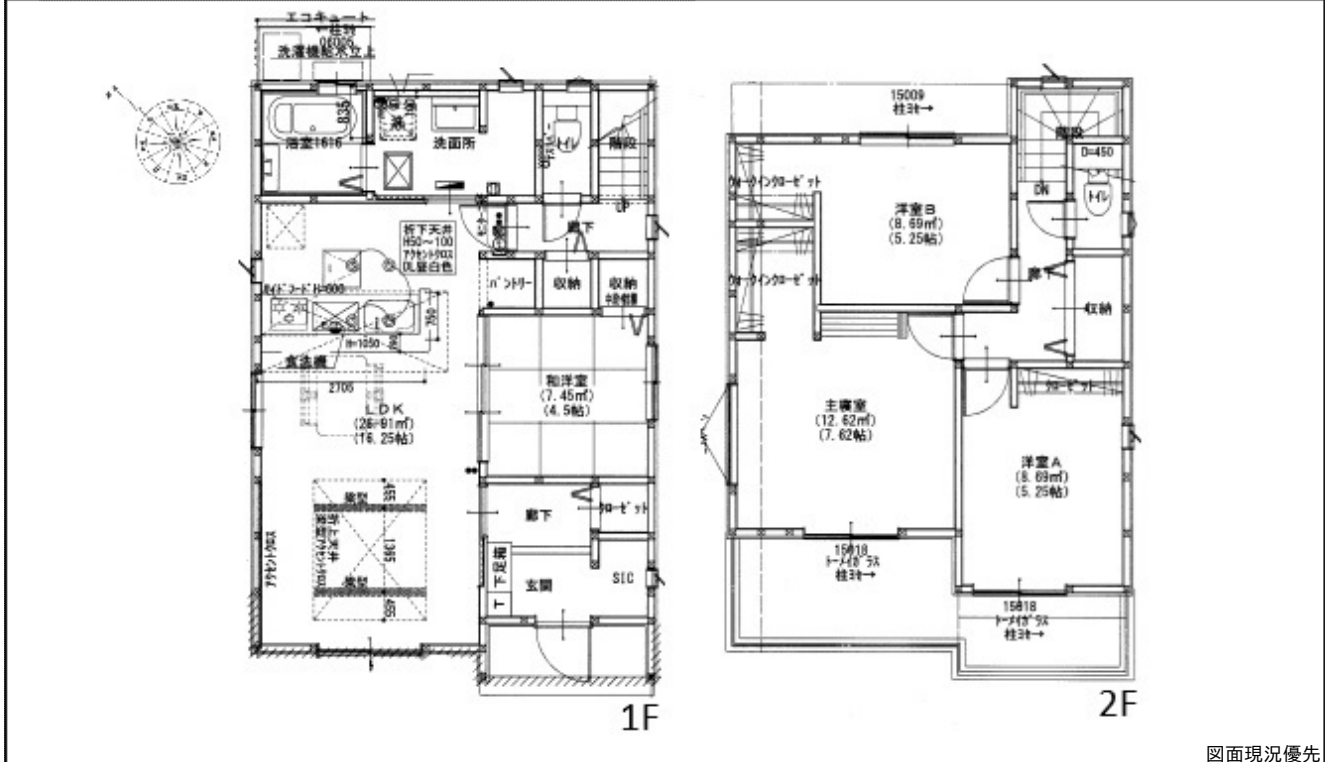
No.	土地	建物	間取り	交通	A L 大原駅歩12分 三菱団地下バス停歩6分		水道	公営
価格	126.55 m ²	101.43 m ²	1F 16.25LDK 4.5和 S I C 2F 7.62洋 5.25洋 5.25洋 W I C トイレ	完成予定	令和 8年11月上旬	駐車	3台可	ガス
3,780 万円	38.28 坪	30.68 坪		確認番号		道路	南西	トイレ 公共下水

特記事項	設計・建設性能評価取得 耐震等級3 フラット35S・金利Aプラン オール電化 フラット35用適合証明取得代別途要93,500円(税込) オールペアガラス(アルミ樹脂複合) 地盤保証20年 長期優良住宅取得予定 引渡後無料点検(6ヶ月、2年、5年) 太陽光パネル搭載予定(詳細はお問い合わせください)	備考	網戸・カーテンル・照明・テレビアンテナ・エアコン等はオプション 網戸施工は指定業者による契約条件 別途165,000(税込)要 予定図面のため変更の可能性有			
	用途地域	第1種低層住居	建ぺい率	50%	容積率	100%
			建ぺい率	%	容積率	%

学区	伴東 小学校	伴 中学校
----	--------	-------



copyright(C)2026 ZENRIN CO.,LTD. (Z26EP第736号) ※無断での複製を禁じます。



図面現況優先

この物件に関するお問い合わせは

R.E. solid
株式会社 アール・イー・ソリッド
〒737-0114 呉市広文化町4番44-101
TEL (0823) 76-3458 FAX (0823) 73-1397

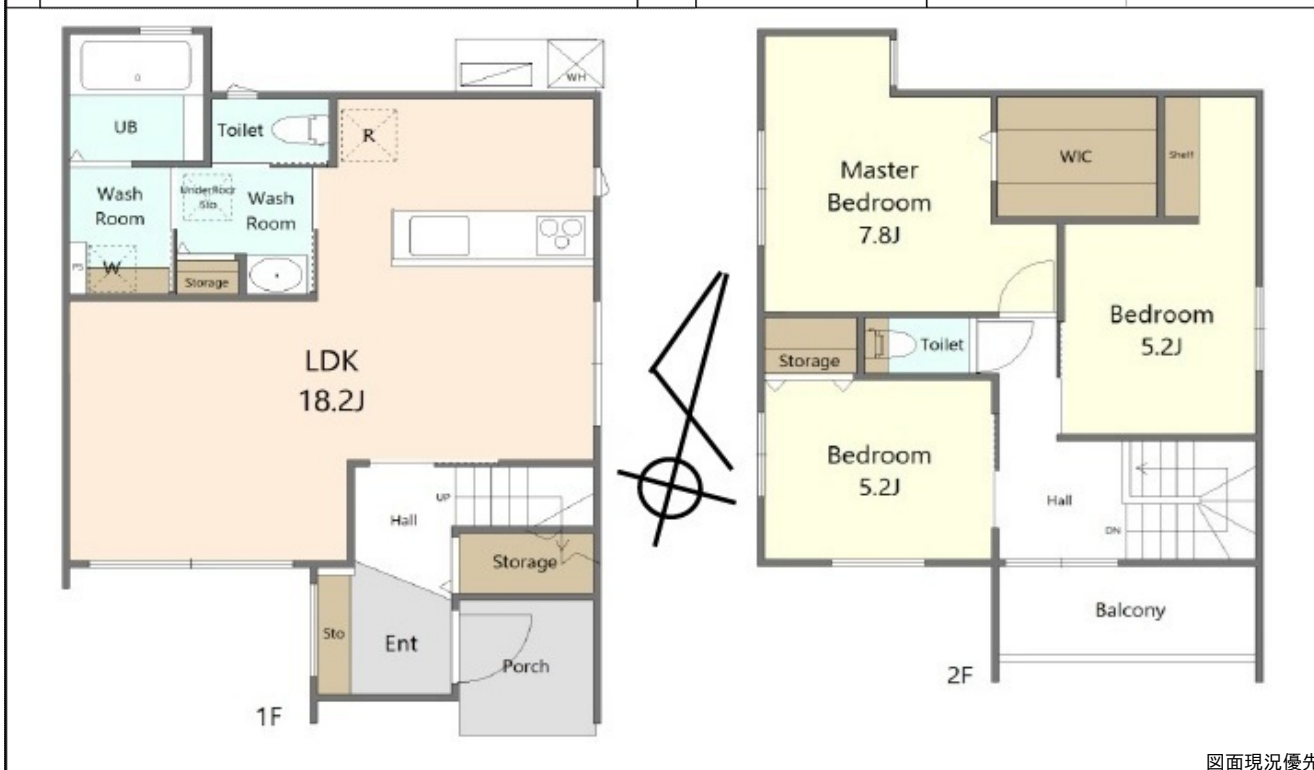
担当者

所在地	安佐南区緑井8丁目 (地番) 842-8、-5 (住居表示) 27- (団地名)			地図	P 102 C-3	地区種類	安南～新	No.	37268
-----	---	--	--	----	--------------	------	------	-----	-------

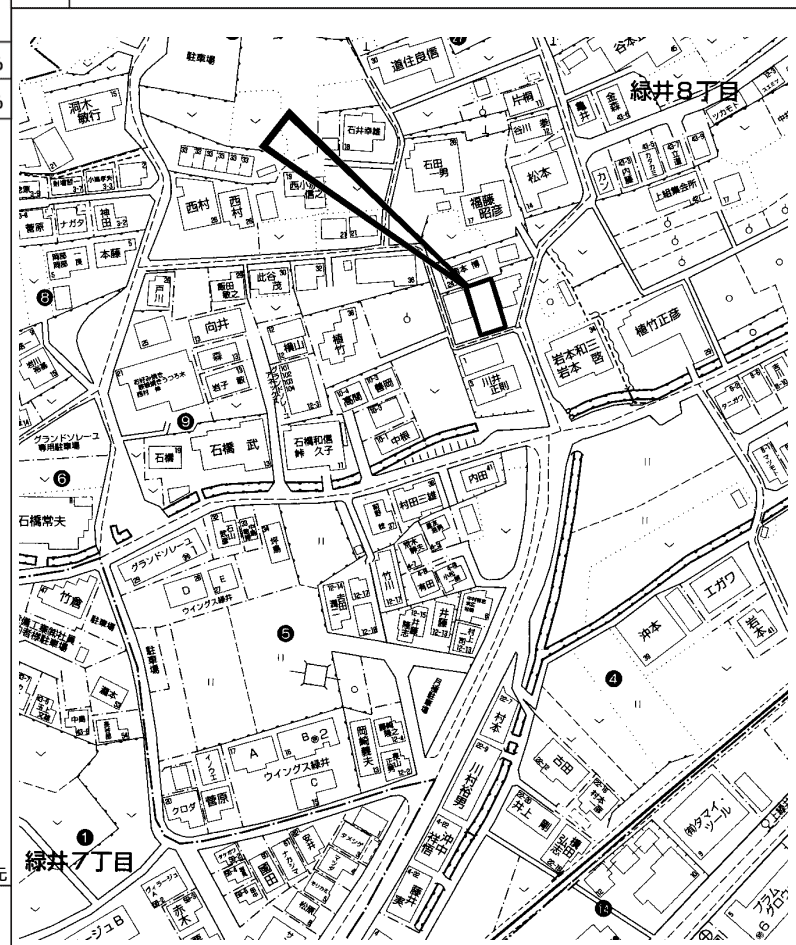
No.	土地	建物	間取り	交通	J R七軒茶屋駅徒歩9分 上緑井バス停徒歩5分			水道	公営
価格	118.47 m ²	97.50 m ²	1F 18.2LDK 2F 7.8洋 5.2洋 5.2洋 WIC トイレ	完成予定	令和 8年 9月			駐車	ガス
3,620 万円	35.83 坪	29.49 坪		確認番号	第R08認広建t00102号			道路	公道 南2.1m トイレ 公共下水

特記事項	七軒茶屋駅徒歩9分の立地 緑井の平地 南向き 陽当たり良好 梅林小学校徒歩11分 城山北中学校徒歩27分 エブリイ緑井店徒歩10分 セブンイレブン緑井6丁目店徒歩5分	備考	建築協定有		
	用途地域	第2種中高層住	建ぺい率	60%	容積率 160%
			建ぺい率	%	容積率 %

学区	梅林 小学校	城山北 中学校
----	--------	---------



図面現況優先



copyright(C)2026 ZENRIN CO.,LTD. (Z26EP第736号) ※無断での複製を禁じます。

この物件に関するお問い合わせは

R.E. solid
株式会社 アール・イー・ソリッド
〒737-0114 呉市広文化町4番44-101
TEL (0823) 76-3458 FAX (0823) 73-1397

担当者