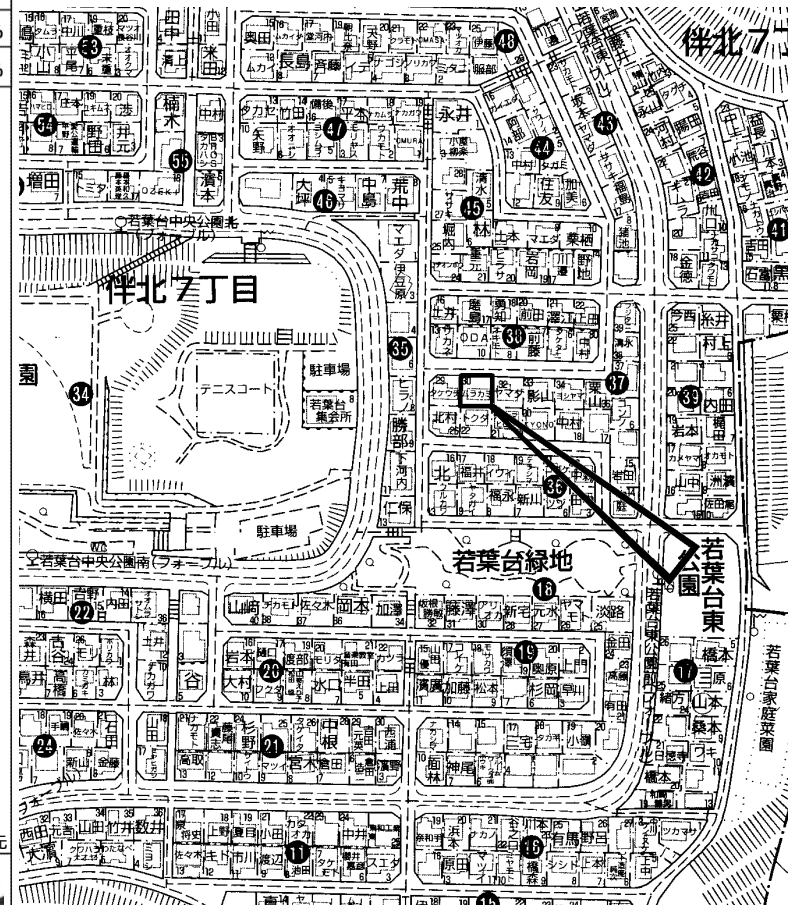
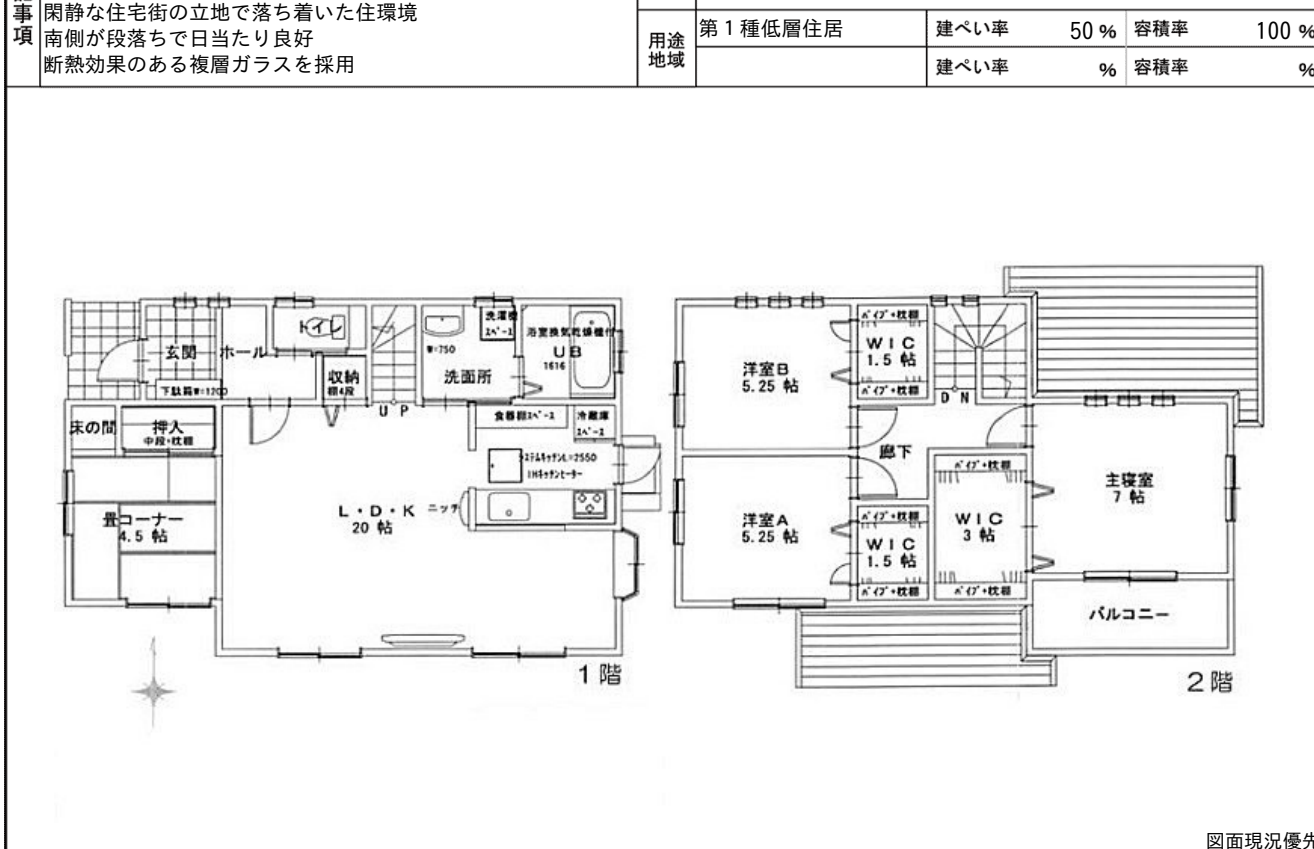


所在地	安佐南区伴北7丁目 (地番) (住居表示) 37-30 (団地名) 若葉台			地図	P 173 E-3	地区種類	安南～中	No.	65168
-----	--	--	--	----	--------------	------	------	-----	-------

No.	土地	建物	間取り	交通	若葉台東公園前バス停歩3分			水道
価格	188.93㎡	105.16㎡	1F 20LDK 4.5畳コーナー 2F 7洋 5.25洋 5.25洋	現状	空家	完成日	平成20年10月(築17年)	ガス
1,430万円	57.15坪	31.81坪	3WIC 1.5WIC 1.5WIC	引渡	相談	駐車	2台可(車種による)	トイレ

特記事項	オール電化 4LDK 広々とした延床面積105.16㎡の居室空間 ガーデニングが可能な庭がある暮らし 閑静な住宅街の立地で落ち着いた住環境 南側が段落ちで日当たり良好 断熱効果のある複層ガラスを採用	備考	間口: 約13.5m		構造	木造2階建	道路	公道 北約6m
	用途地域	第1種低層住居	建ぺい率	50%	容積率	100%	学区	伴小学校 伴中学校



図面現況優先



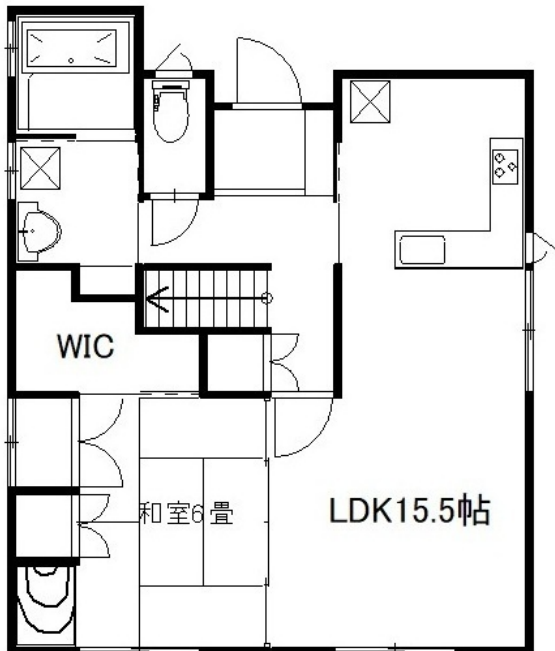
copyright(C)2026 ZENRIN CO.,LTD. (Z26EP第736号) ※無断での複製を禁じます。

この物件に関するお問い合わせは

R.E. solid
株式会社 アール・イー・ソリッド
〒737-0114 呉市広文化町4番44-101
TEL (0823) 76-3458 FAX (0823) 73-1397

担当者

所在地	安佐南区伴南5丁目 (地番) 8013-235 (住居表示) 36-30 (団地名) ころこ			地図	P 139 I-3	地区種類	安南～中	No.	64602
No.	土地	建物	間取り	交通	伴南五丁目バス停歩1分		水道	公営	
価格	175.19㎡	115.33㎡	1F 15.5LDK 6和 WIC 2F 12.25洋 7洋 WIC 納戸 トイレ	現状	空家		完成日	平成25年12月(築12年)	
3,480万円	52.99坪	34.88坪		引渡	相談		駐車	3台可(車種による)	
特記事項	大和ハウスの注文住宅 長期優良住宅 オール電化 太陽光発電 耐震等級3 2階洋室は間仕切りをつければ、子供部屋に変更出来ます 駐車3台可(車種による)			備考					
	用途地域	第1種低層住居	建ぺい率	50%	容積率	100%	構造	軽量鉄骨造スレートぶき2階建	
			建ぺい率	%	容積率	%	道路	公道 北東6m	
							学区	伴南 小学校 大塚 中学校	



1F



2F

図面現況優先



copyright(C)2026 ZENRIN CO.,LTD. (Z26EP第736号) ※無断での複製を禁じます。

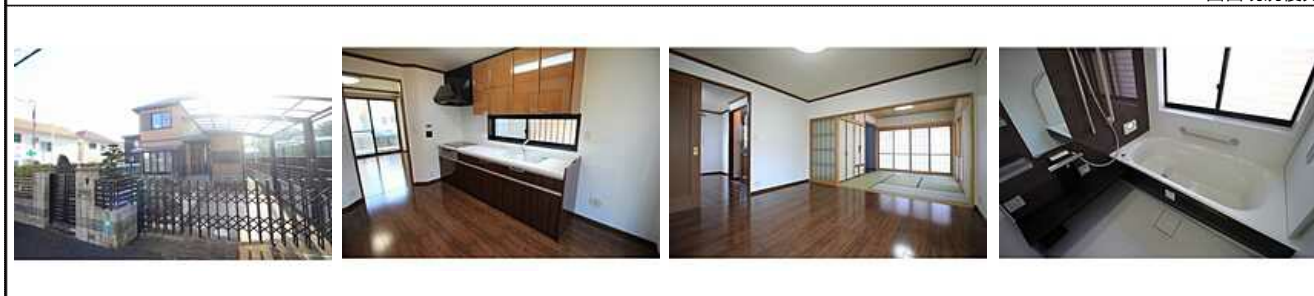
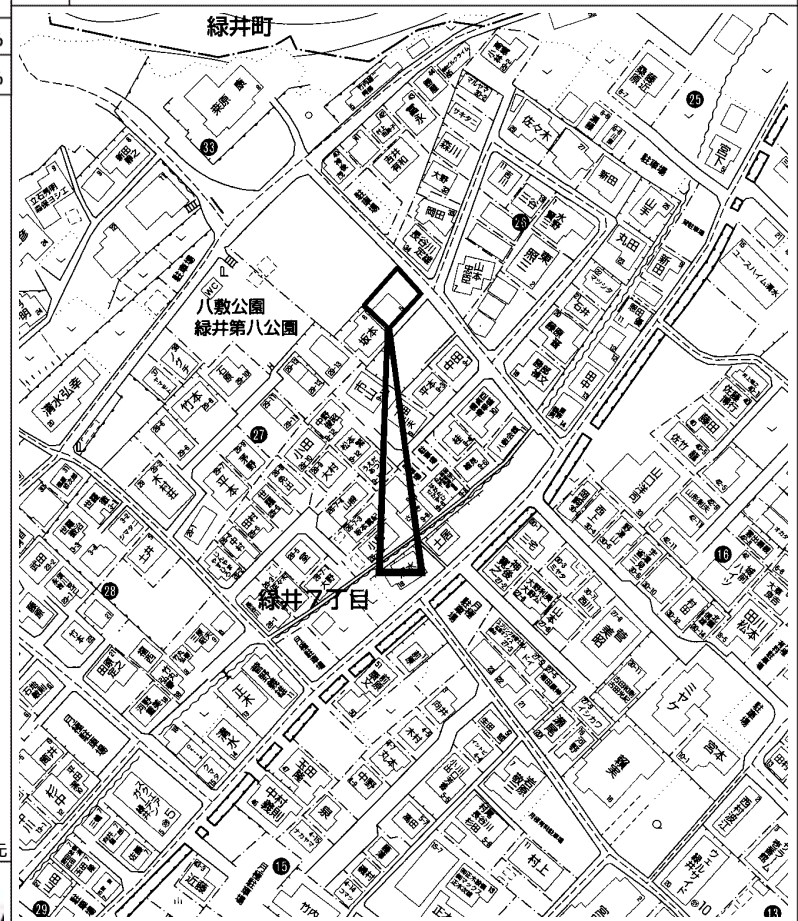


この物件に関するお問い合わせは

R.E. solid
株式会社 アール・イー・ソリッド
〒737-0114 呉市広文化町4番44-101
TEL (0823) 76-3458 FAX (0823) 73-1397

担当者

所在地	安佐南区緑井7丁目 (地番) 2056-2 (住居表示) 27-6 (団地名)			地図	P 79 E-1	地区種類	安南～中	No.	64999
No.	土地	建物	間取り	交通	J R 七軒茶屋駅歩5分			水道	公営
価格	165.30 m ²	106.71 m ²	1F LD K 6和 2F 洋 納戸 トイレ	現状	空家			完成日	平成12年 7月 (築 25 年)
3,490 万円	50.00 坪	32.27 坪		引渡	相談			駐車	並列2台可
特記事項	オール電化 耐震性の高い鉄骨スチール注文住宅(鉄骨ユニット工法) 並列駐車可 フラットな地形 平地 駅近 IHクッキングヒーター新品 浴室暖房乾燥機 ペアガラス バリアフリー カーポート 間取変更可 60年長期サポート(5年毎建物定期診断) 24時間換気システム 2014年10月頃1階全体リフォーム 2014年12月頃外壁屋根塗装 梅林小学校約1,700m 城山北中学校約3,000m			備考	近隣に都市計画道路有 土砂災害警戒区域 (2014年頃土砂災害による床下浸水被害有) 間口:10.01m 前面道路部分に越境有(建替え時に解消必要) 現状渡し				
				用途地域	第2種中高層住	建ぺい率 60%	容積率 200%	構造	軽量鉄骨造2階建
					学区	梅林 小学校			城山北 中学校



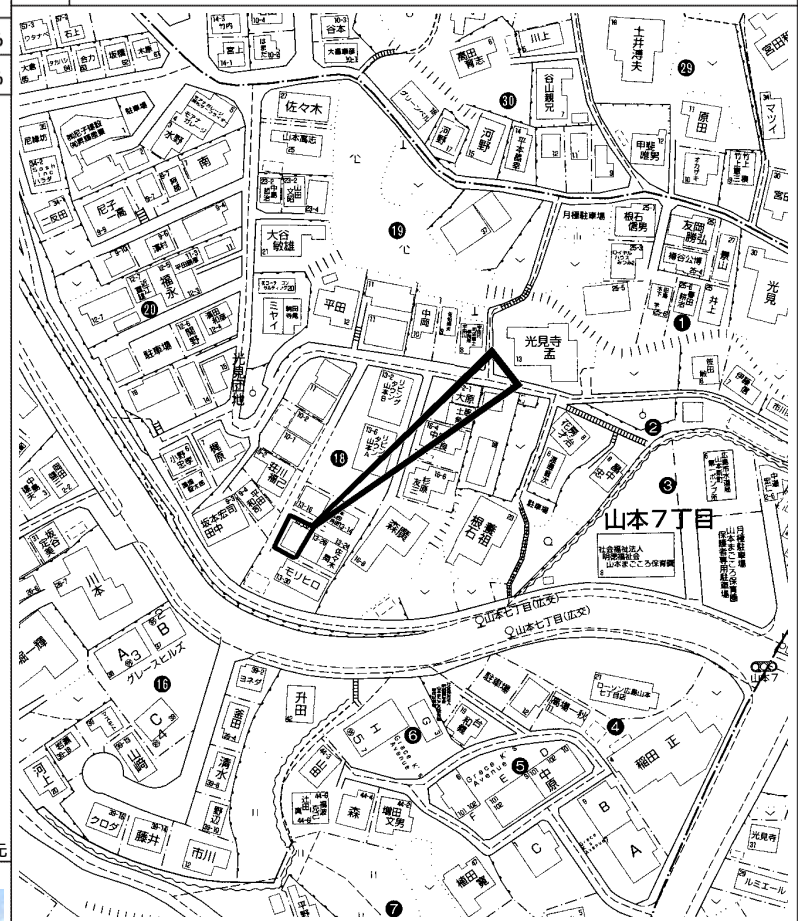
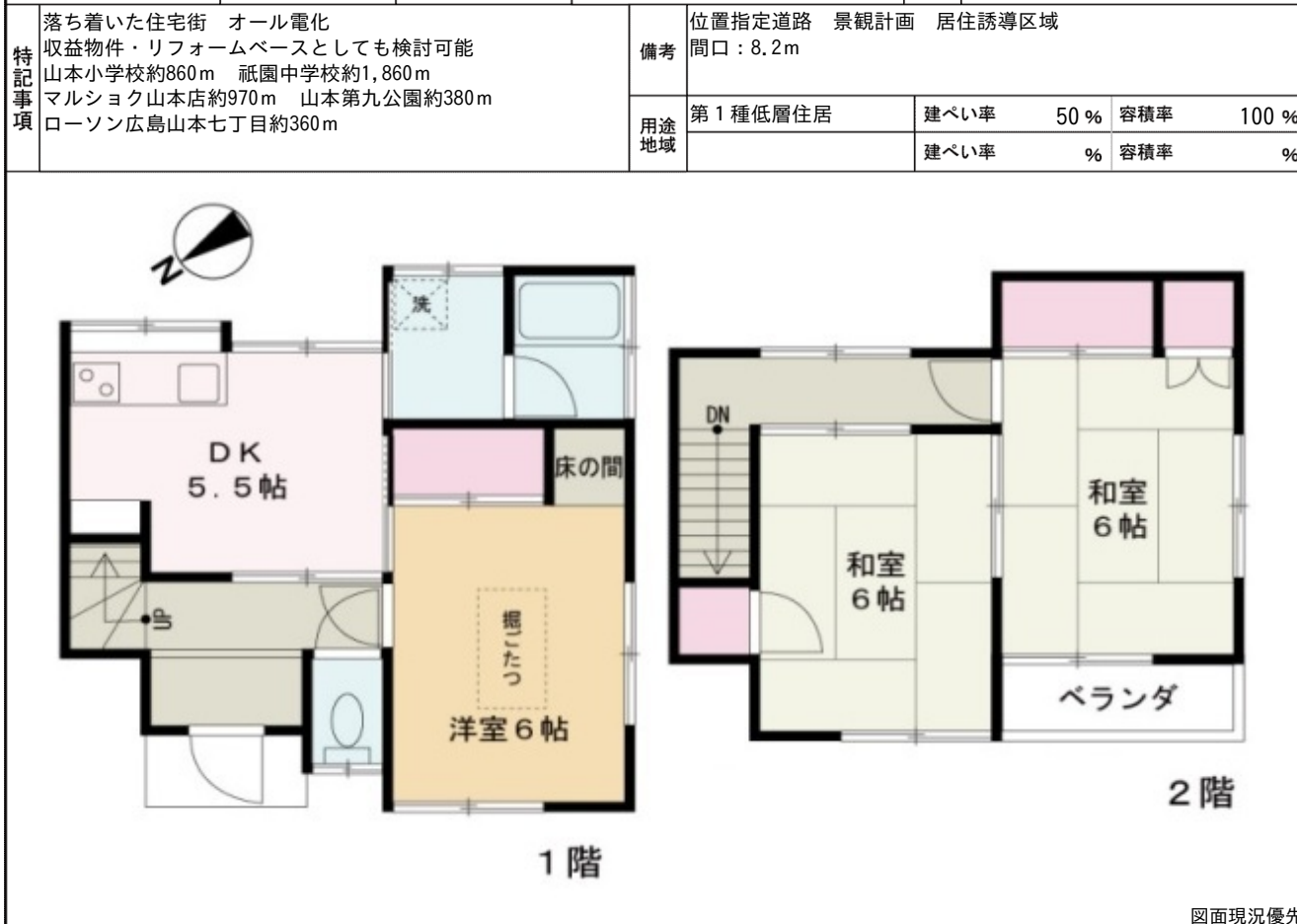
copyright(C)2026 ZENRIN CO.,LTD. (Z26EP第736号) ※無断での複製を禁じます。

この物件に関するお問い合わせは

R.E. solid
株式会社 アール・イー・ソリッド
〒737-0114 呉市広文化町4番44-101
TEL (0823) 76-3458 FAX (0823) 73-1397

担当者

所在地	安佐南区山本7丁目 (地番) (住居表示) 18- (団地名)			地図	P 22 E-4	地区種類	安南～中	No.	65126	
No.	土地	建物	間取り	交通	J R 下祇園駅歩13分 山本七丁目バス停歩5分			水道	公営	
価格	67.78㎡	60.34㎡	1F 5.5DK 6洋 2F 6和 6和	現状	空家			完成日	昭和47年12月(築53年)	
350万円	20.50坪	18.25坪		引渡	通常			駐車	無	
特記事項	落ち着いた住宅街 オール電化 収益物件・リフォームベースとしても検討可能 山本小学校約860m 祇園中学校約1,860m マルシヨク山本店約970m 山本第九公園約380m ローソン広島山本七丁目約360m			備考	位置指定道路 景観計画 居住誘導区域 間口: 8.2m			構造	木造2階建	
	用途地域	第1種低層住居	建ぺい率 50% 容積率 100%		学区	山本 小学校 祇園 中学校			道路	私道 北西4m
			建ぺい率 % 容積率 %							



copyright(C)2026 ZENRIN CO.,LTD. (Z26EP第736号) ※無断での複製を禁じます。



この物件に関するお問い合わせは

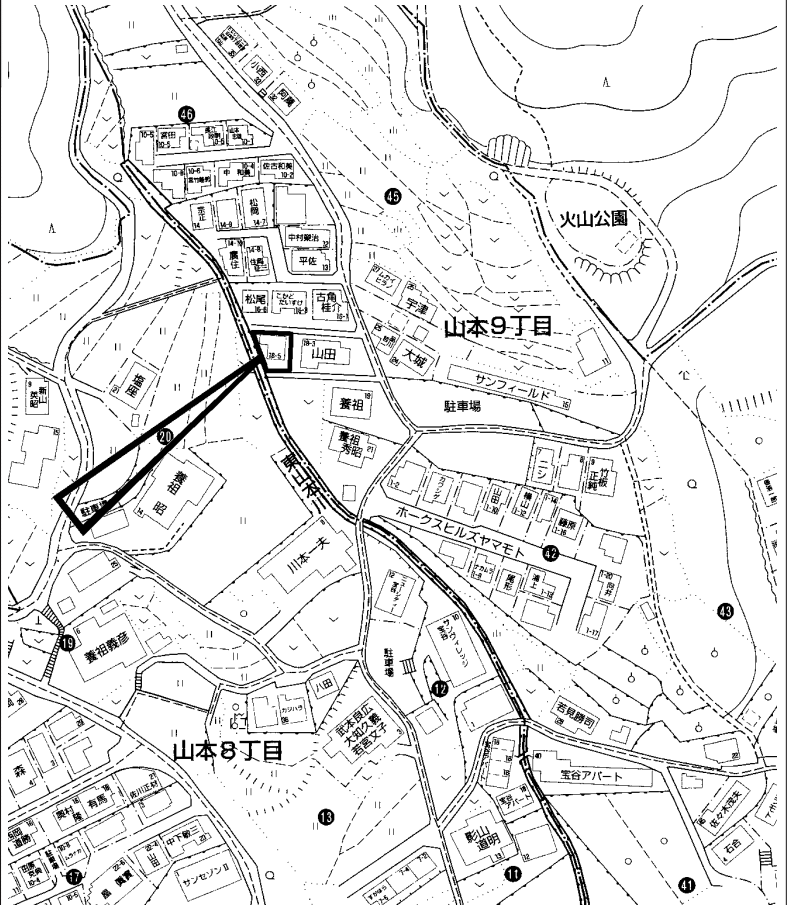
R.E. solid
株式会社 アール・イー・ソリッド
〒737-0114 呉市広文化町4番44-101
TEL (0823) 76-3458 FAX (0823) 73-1397

担当者

所在地	安佐南区山本9丁目 (地番) (住居表示) 46-18-5 (団地名)			地図	P 30 H-3	地区種類	安南～中	No.	64536	
No.	土地	建物	間取り	交通	J R 下祇園駅歩24分			水道	公営	
価格	82.74 m ²	57.16 m ²	1F 7.5DK 6洋 広縁 2F 6洋 4.5洋 4.5洋	現状	空家	完成日	昭和44年 1月 (築 57 年)	ガス		
550 万円	25.02 坪	17.29 坪		引渡	相談	駐車	1台可	トイレ	公共下水	
特記事項	2026年1月リフォーム済：キッチン・洗面所・給湯器 壁・天井(クロス・塗装等)、全室クロス張替 床(フローリング等) 日当たり良好 閑静住宅街 温水洗浄便座 システムキッチン シャワー付洗面化粧台 ガスコンロ三口 全居室収納			備考			構造	木造2階建	道路	私道 南2.6m
				土砂災害警戒区域 景観法 宅地造成工事規制区域 私道負担面積：104m ² (持分1/4)			学区	山本 小学校 祇園 中学校		
	用途地域			第1種低層住居	建ぺい率	50%	容積率	100%		
				建ぺい率	%	容積率	%			



図面現況優先



copyright(C)2026 ZENRIN CO.,LTD. (Z26EP第736号) ※無断での複製を禁じます。



この物件に関するお問い合わせは

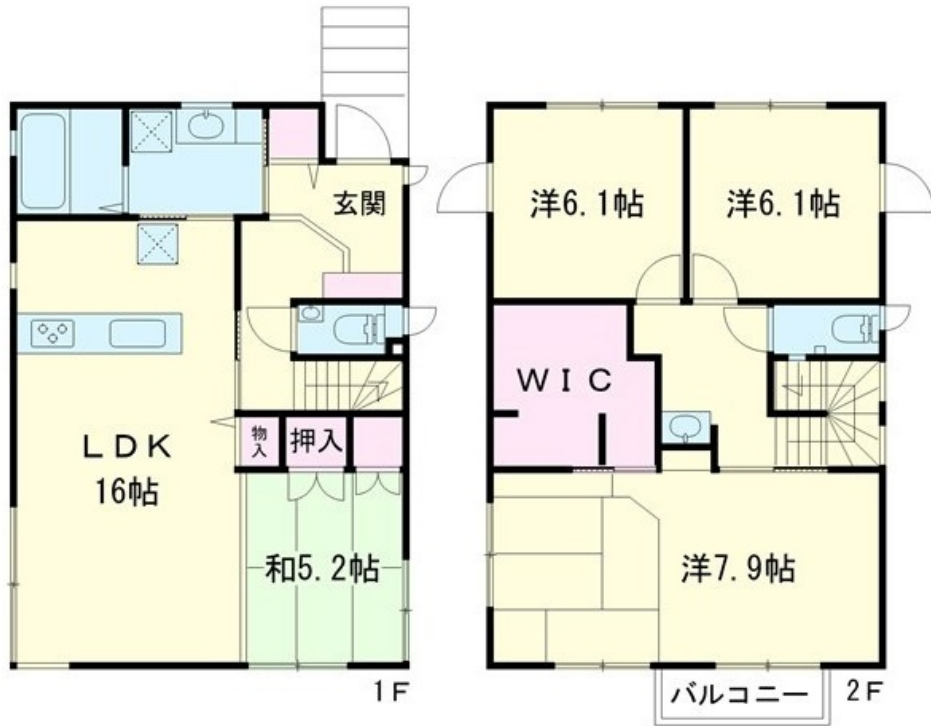
R.E. solid
株式会社 アール・イー・ソリッド
〒737-0114 呉市広文化町4番44-101
TEL (0823) 76-3458 FAX (0823) 73-1397

担当者

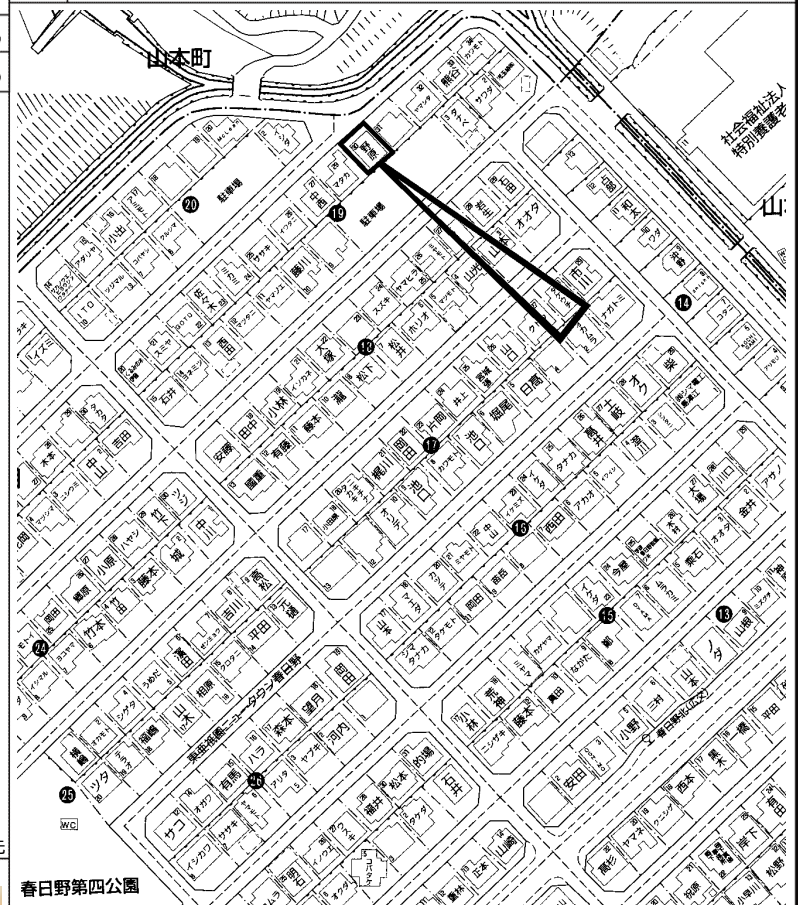
所在地	安佐南区山本新町5丁目 (地番) (住居表示) 19-30 (団地名) 東亜祇園ニュータウン春日野			地図	P 29 C-1	地区種類	安南～中	No.	61705
-----	--	--	--	----	-------------	------	------	-----	-------

No.	土地	建物	間取り	交通	春日野北バス停歩5分			水道	公営
価格	165.53㎡	114.59㎡	1F 16LDK 5.2和 2F 7.9洋 6.1洋 6.1洋 WIC トイレ	現状	空家	完成日	平成30年11月(築7年)	ガス	都市ガス
3,680万円	50.07坪	34.66坪		引渡	通常	駐車	3台可	トイレ	公共下水

特記事項	住友林業建築 太陽光とエネファームのW発電	備考				構造	木造2階建	道路	北西6m
		用途地域	第1種低層住居	建ぺい率	50%	容積率	100%	学区	春日野小学校 祇園中学校
				建ぺい率	%	容積率	%		



図面現況優先



copyright(C)2026 ZENRIN CO.,LTD. (Z26EP第736号) ※無断での複製を禁じます。



この物件に関するお問い合わせは

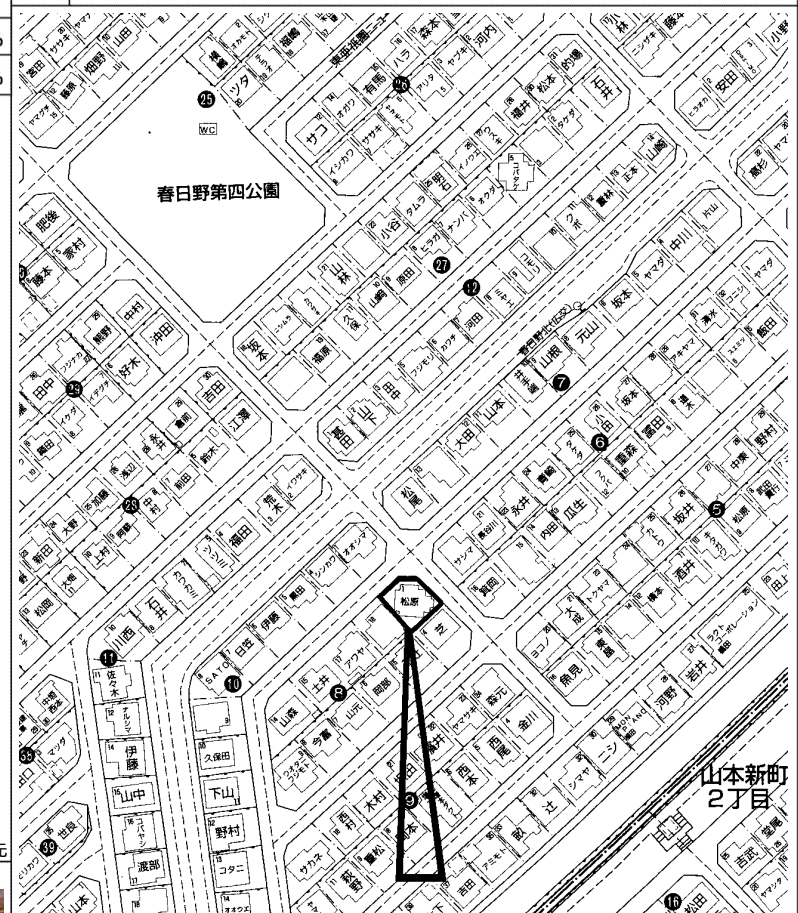
R.E. solid
株式会社 アール・イー・ソリッド
〒737-0114 呉市広文化町4番44-101
TEL (0823) 76-3458 FAX (0823) 73-1397

担当者

所在地	安佐南区山本新町5丁目 (地番) (住居表示) 8-1 (団地名) 東亜祇園ニュータウン春日野			地図	P 29 B-4	地区種類	安南～中	No.	64963
No.	土地	建物	間取り	交通	J R 安芸長束駅歩44分 春日野北バス停歩2分			水道	公営
価格	194.98㎡	132.07㎡	1F 22.62LDK 6和 納戸 2F 4.5洋 4.5洋 4.5洋 納戸 トイレ	現状	空家	完成日	平成24年 7月 (築 13 年)	ガス	
2,790万円	58.98坪	39.95坪		引渡	相談	駐車	2台可	トイレ	公共下水

特記事項	角地 オール電化 プライベート庭付き開放的な住まい システムキッチン カウンターキッチン 追焚機能 食器洗浄乾燥機 IHクッキングヒーター バス1坪以上 オートバス シャワー付洗面化粧台 コンロ三口 浴室乾燥機 タンクレストイレ 省エネ給湯器 複層ガラス 駐車場2台分 TVドアホン 閑静な住宅街 日当たり良好	備考	春日野地区地区計画(A地区) 間口：北西13m 北東15m			
	用途地域	第1種低層住居	建ぺい率	50%	容積率	100%
			建ぺい率	%	容積率	%

構造	木造2階建	道路	公道 北西6m 北東6m
学区	春日野 小学校 祇園 中学校		



図面現況優先



copyright(C)2026 ZENRIN CO.,LTD. (Z26EP第736号) ※無断での複製を禁じます。

この物件に関するお問い合わせは

R.E. solid
株式会社 アール・イー・ソリッド
 〒737-0114 呉市広文化町4番44-101
 TEL (0823) 76-3458 FAX (0823) 73-1397

担当者