

| | | | | | | | | | | |
|----------|-------------------------------------|----------|----------------|-----|-------------------------------------|------|------|-----|-------|------|
| 所在地 | 安佐南区長東西1丁目 (地番) (住居表示) 32- (団地名) | | | 地図 | P 6 C-3 | 地区種類 | 安南～土 | No. | 64107 | |
| No. | 公簿面積 | | | 交通 | J R 安芸長束駅歩8分 長束四丁目バス停歩3分 新庄橋北バス停歩8分 | | | 水道 | 公営 | |
| 価格 | 156.19 m ² | 坪単価 | m ² | 坪単価 | 現状 | 古家有 | 駐車 | ガス | 都市ガス | |
| 3,280 万円 | 47.24 坪 | 69.44 万円 | 坪 | 万円 | 地目 | 宅地 | 引渡 | 相談 | トイレ | 公共下水 |

| | | | | | | |
|------|---|---------|--|-----|-----|------|
| 特記事項 | 建築条件無し お好きなハウスメーカーで建築可能です 解体更地渡し 土地面積(公簿): 156.19m ² (47.24坪) 長東西小学校約390m 長束中学校約410m セブンイレブン広島新庄店約350m ローソン長束5丁目店約640m マルシェー長束店約740m フレスタ長束店約750m | 備考 | 再建築の際はセットバック必要(約7m ²) 景観法 宅地造成工事規制区域 都市機能誘導区域 居住誘導区域 | | | |
| | 用途地域 | 第2種中高層住 | 建ぺい率 | 60% | 容積率 | 160% |
| | | | 建ぺい率 | % | 容積率 | % |

| | | | |
|----|----------------|----|----------------|
| 道路 | 公道 北東約4m 北西約3m | 間口 | 北東約9m 北西約13.9m |
| 学区 | 長東西 小学校 | | 長束 中学校 |



図面現況優先



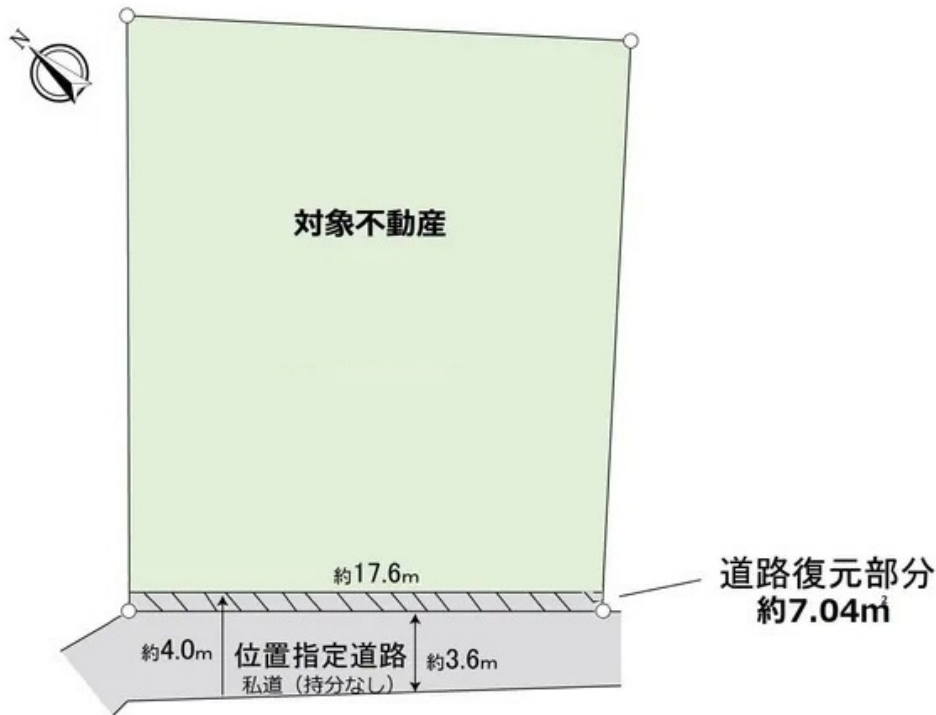
copyright(C)2026 ZENRIN CO.,LTD. (Z26EP第736号) ※無断での複製を禁じます。

この物件に関するお問い合わせは

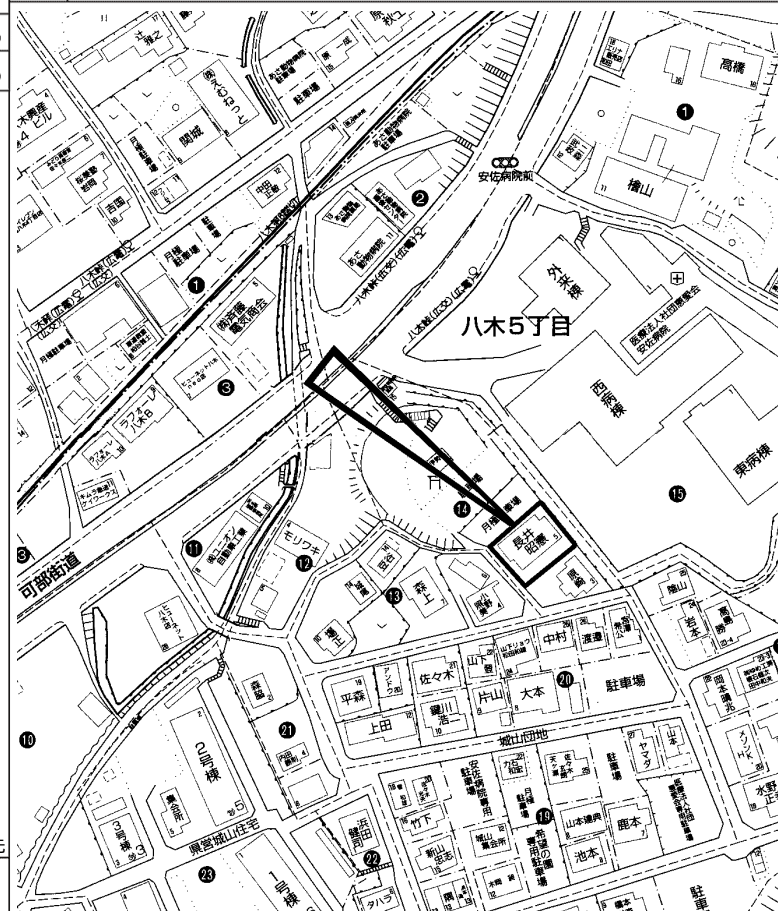
R.E. solid
株式会社 アール・イー・ソリッド
 〒737-0114 呉市広文化町4番44-101
 TEL (0823) 76-3458 FAX (0823) 73-1397

担当者

| | | | | | | | | | | | |
|----------|--|----------|----------------|-----|--|------|------|----------------|------------|-------------|--------|
| 所在地 | 安佐南区八木5丁目 (地番) (住居表示) 14- (団地名) | | | 地図 | P 108 D-1 | 地区種類 | 安南～土 | No. | 64128 | | |
| No. | 公簿面積 | | | 交通 | J R 梅林駅歩10分 | | | 水道 | 公営 | | |
| 価格 | 338.58 m ² | 坪単価 | m ² | 坪単価 | 現状 | 古家有 | | | 駐車 | ガス 集中プロパン | |
| 2,280 万円 | 102.42 坪 | 22.27 万円 | 坪 | 万円 | 地目 | 宅地 | | | 引渡 | 通常 トイレ 公共下水 | |
| 特記事項 | お好きなハウスメーカー・工務店で建築可能 南西向き 北東側段落ちにつき陽当り・通風良好 土地面積約102坪 間口約17.6m 閑静な住宅街 可部線「梅林駅」まで徒歩10分(約800m) 八木小学校約1,800m 城山北中学校約460m ゆめマート八木約750m ウォンツ八木店約550m | | | 備考 | 位置指定道路(持分無し) セットバック約7.04m ² 有 宅地造成等工事規制区域 土砂災害警戒区域 景観法 容積率：前面道路幅員による制限有 | | | 道路 | 私道 南西約3.6m | 間口 | 約17.6m |
| | 用途地域 | 第2種中高層住 | 建ぺい率 | 60% | 容積率 | 160% | 学区 | 八木 小学校 城山北 中学校 | | | |
| | | | 建ぺい率 | % | 容積率 | % | | | | | |



図面現況優先



copyright(C)2026 ZENRIN CO.,LTD. (Z26EP第736号) ※無断での複製を禁じます。

この物件に関するお問い合わせは

R.E. solid
株式会社 アール・イー・ソリッド
〒737-0114 呉市広文化町4番44-101
TEL (0823) 76-3458 FAX (0823) 73-1397

担当者

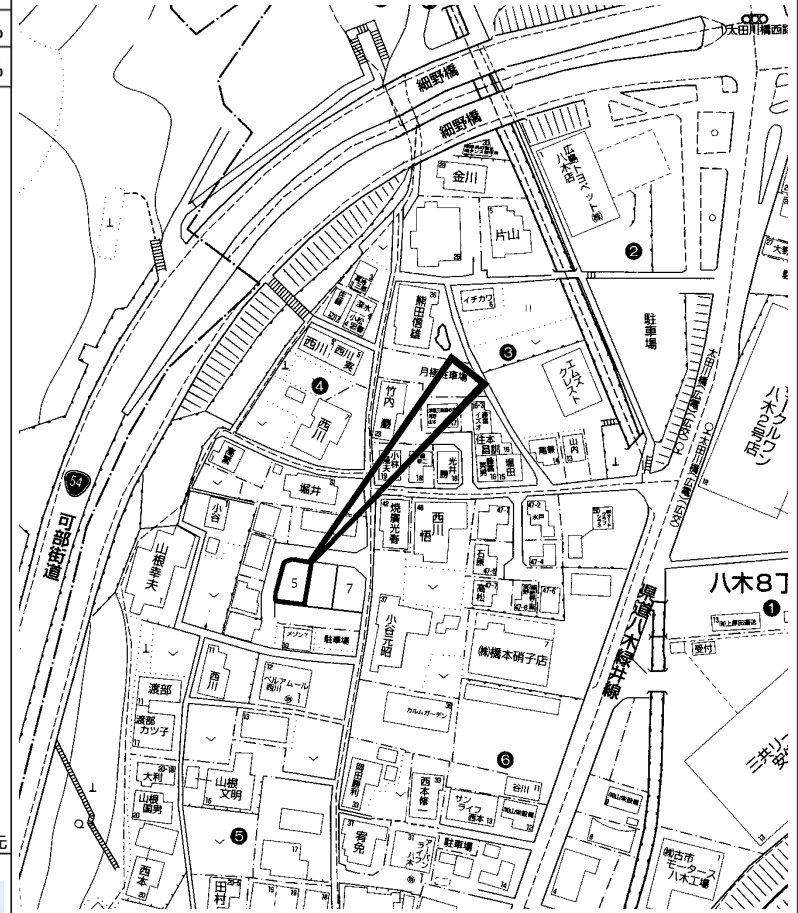
| | | | | | | | | | |
|----------|----------------------------------|----------|----------------|-----|------------------------|------|------|----------|-------|
| 所在地 | 安佐南区八木8丁目 (地番) (住居表示)5- (団地名) | | | 地図 | P 117 J-3 | 地区種類 | 安南～土 | No. | 64091 |
| No. 5 | | | | 交通 | J R 上八木駅歩8分 太田川橋バス停歩2分 | | 水道 | 公営 | |
| 価格 | 117.86 m ² | 坪単価 | m ² | 坪単価 | 現状 | 駐車 | ガス | プロパン | |
| 1,100 万円 | 35.65 坪 | 30.86 万円 | 坪 | 万円 | 地目 | 引渡 | 相談 | トイレ 公共下水 | |

| | | | | | | | |
|------|------------------|------|---|------|-----|-----|------|
| 特記事項 | 建築条件無し | 備考 | 通路1(地番865-6)持分1/13 通路2(地番865-7)持分2/49 通路部分・ゴミ置場部分の協定書締結有 宅地内電柱有 位置指定道路持分1/8 里道は公用廃止済(敷地に加算) | | | | |
| | ゴミ置き場設置予定(持分1/7) | 用途地域 | 第1種住居 | 建ぺい率 | 60% | 容積率 | 200% |
| | | | | 建ぺい率 | % | 容積率 | % |

| | | | |
|----|--------|----|---------|
| 道路 | 私道 北 西 | 間口 | |
| 学区 | 八木 小学校 | | 城山北 中学校 |



図面現況優先



copyright(C)2026 ZENRIN CO.,LTD. (Z26EP第736号) ※無断での複製を禁じます。



この物件に関するお問い合わせは

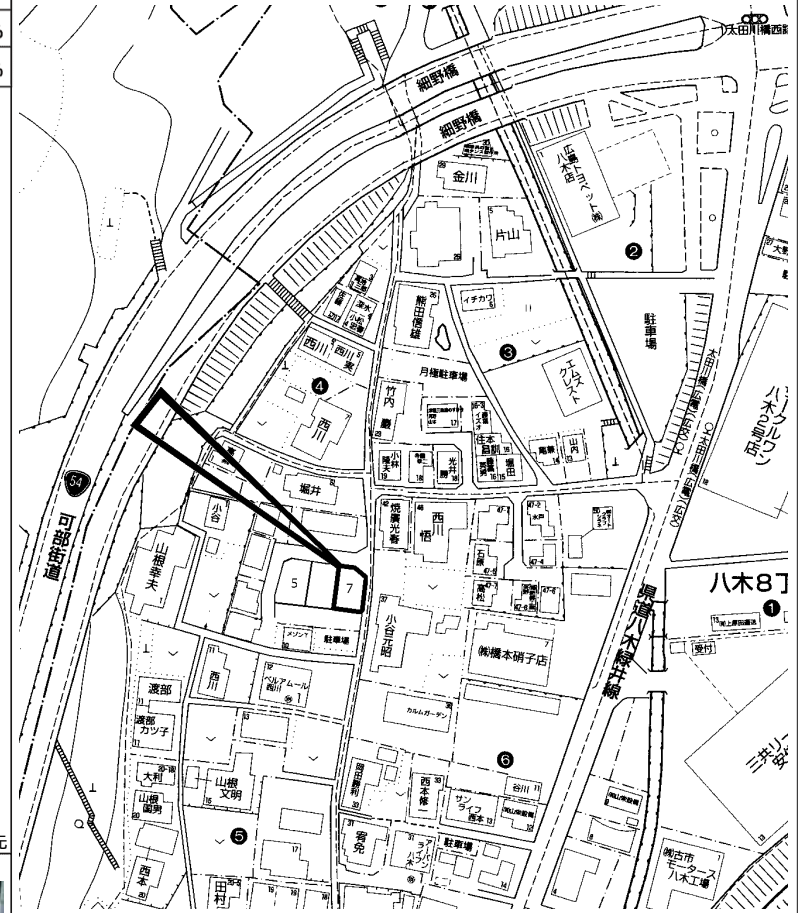
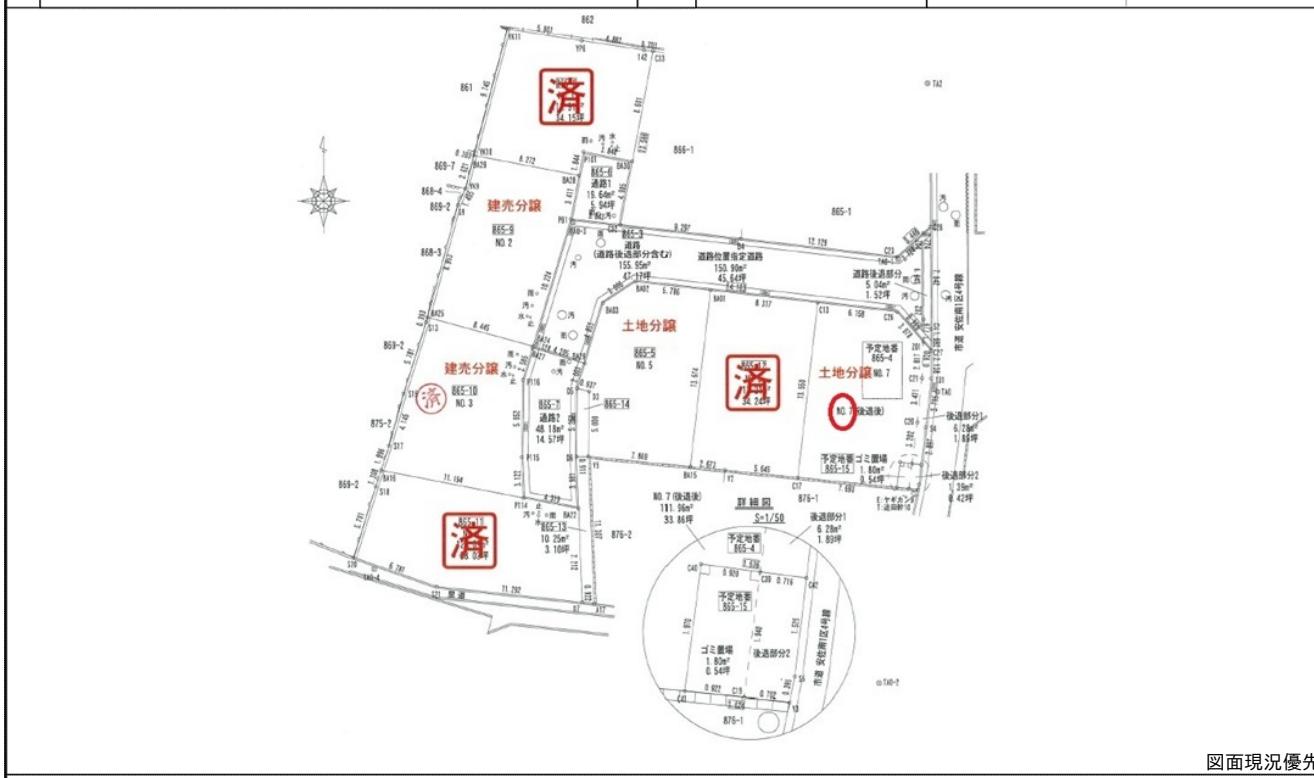
R.E. solid
株式会社 アール・イー・ソリッド
〒737-0114 呉市広文化町4番44-101
TEL (0823) 76-3458 FAX (0823) 73-1397

担当者

| | | | | | | | | | |
|----------|----------------------------------|----------|----------------|-----|------------------------|------|------|------|-------|
| 所在地 | 安佐南区八木8丁目 (地番) (住居表示)5- (団地名) | | | 地図 | P 117 J-3 | 地区種類 | 安南～土 | No. | 64092 |
| No. 7 | | | | 交通 | J R 上八木駅歩8分 太田川橋バス停歩2分 | | 水道 | 公営 | |
| 価格 | 118.24 m ² | 坪単価 | m ² | 坪単価 | 現状 | 駐車 | ガス | プロパン | |
| 1,090 万円 | 35.76 坪 | 30.49 万円 | 坪 | 万円 | 地目 | 引渡 | 相談 | トイレ | 公共下水 |

| | | | | | | | |
|------|------------------|------|--|------|-----|-----|------|
| 特記事項 | 建築条件無し | 備考 | 通路1(地番865-6)持分1/208 通路2(地番865-7)持分1/196 通路部分・ゴミ置場部分の協定書締結有 位置指定道路持分1/8 セットバック有(セットバック後111.96m ²) | | | | |
| | ゴミ置き場設置予定(持分1/7) | 用途地域 | 第1種住居 | 建ぺい率 | 60% | 容積率 | 200% |
| | | | | 建ぺい率 | % | 容積率 | % |

| | | | |
|----|-----------|----|---------|
| 道路 | 私道 北 公道 東 | 間口 | |
| 学区 | 八木 小学校 | | 城山北 中学校 |



図面現況優先

copyright(C)2026 ZENRIN CO.,LTD. (Z26EP第736号) ※無断での複製を禁じます。



この物件に関するお問い合わせは

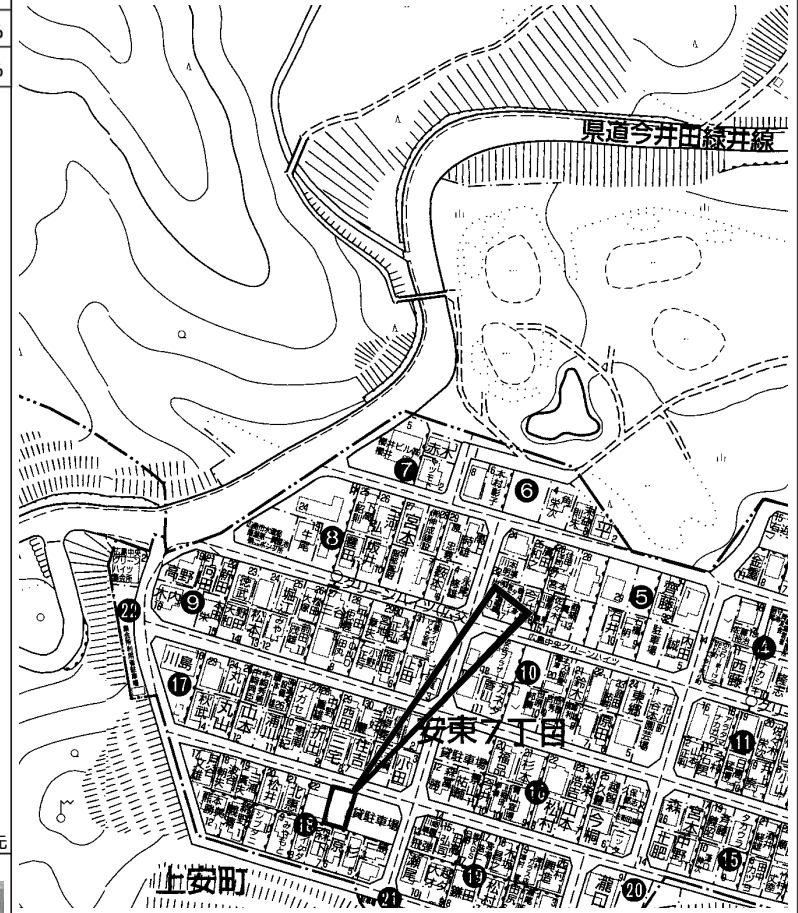
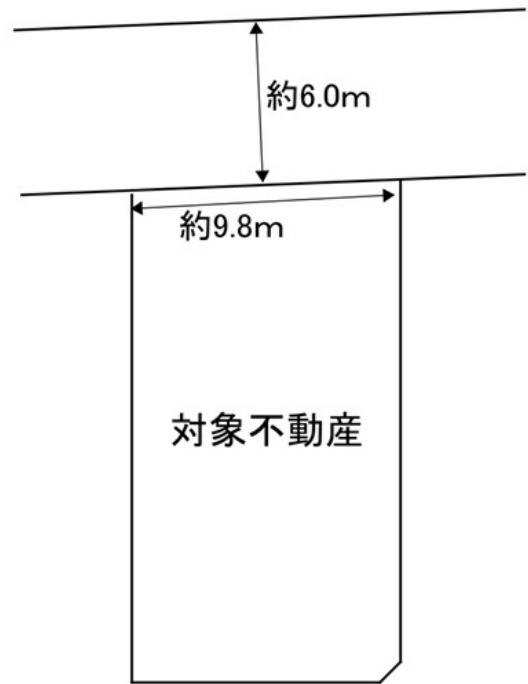
R.E. solid
株式会社 アール・イー・ソリッド
 〒737-0114 呉市広文化町4番44-101
 TEL (0823) 76-3458 FAX (0823) 73-1397

担当者

| | | | | | | | | | | |
|--------|--|---------|----------------|-----|----------------|------|------|-----|--------|------|
| 所在地 | 安佐南区安東7丁目 (地番) 2052-14 (住居表示) 18- (団地名) 広島中央グリーンハイツ | | | 地図 | P 100 F-5 | 地区種類 | 安南～土 | No. | 64093 | |
| No. | 公簿面積 | | | 交通 | グリーンハイツ中バス停歩4分 | | | 水道 | 公営 | |
| 価格 | 178.15 m ² | 坪単価 | m ² | 坪単価 | 現状 | 更地 | 駐車 | ガス | 個別プロパン | |
| 450 万円 | 53.89 坪 | 8.36 万円 | 坪 | 万円 | 地目 | 宅地 | 引渡 | 相談 | トイレ | 公共下水 |

| | | | | | | |
|------|---|---------|--|-----|-----|------|
| 特記事項 | 建築条件無し お好きな建築会社で建物建築可能 閑静な住宅街 前面道路も6mと広く車の出し入れも簡単です | 備考 | 宅地造成等規制法 水道：前面道路公設管口径100mm、引込管口径25mm、 メーター口径20mm | | | |
| | 用途地域 | 第1種低層住居 | 建ぺい率 | 60% | 容積率 | 150% |
| | | | 建ぺい率 | % | 容積率 | % |

| | | | |
|----|----------|----|--------|
| 道路 | 公道 北東約6m | 間口 | 約9.8m |
| 学区 | 安東 小学校 | | 安佐 中学校 |



図面現況優先

copyright(C)2026 ZENRIN CO.,LTD. (Z26EP第736号) ※無断での複製を禁じます。

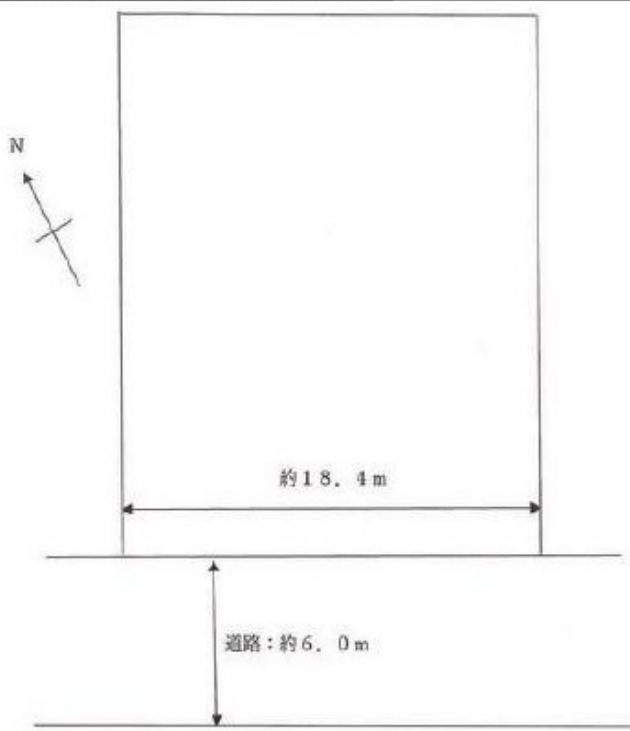


この物件に関するお問い合わせは

R.E. solid
株式会社 アール・イー・ソリッド
〒737-0114 呉市広文化町4番44-101
TEL (0823) 76-3458 FAX (0823) 73-1397

担当者

| | | | | | | | | | | | |
|----------------|---|----------|----------------|-----|--|------|------|---------------|-------|-----------|--------|
| 所在地 | 安佐南区山本3丁目 (地番) (住居表示) 8- (団地名) | | | 地図 | P 23 F-5 | 地区種類 | 安南～土 | No. | 64131 | | |
| No. | 公簿面積 | | | 交通 | J R 下祇園駅歩13分 | | | 水道 | 公営 | | |
| 価格 | 402.00 m ² | 坪単価 | m ² | 坪単価 | 現状 | 更地 | | | 駐車 | ガス 都市ガス | |
| 1億 2,140 万円 | 121.60 坪 | 99.84 万円 | 坪 | 万円 | 地目 | 畑 | | | 引渡 | 2026年8月予定 | |
| 特記事項 | 建築条件無し 約121坪の敷地です 陽当り良好 J R 可部線「下祇園」駅まで徒歩13分の立地です 山本小学校徒歩4分 祇園中学校徒歩15分 フレスト東山本店徒歩1分 | | | 備考 | 宅地造成工事規制区域 汚水供用開始区域 景観計画一般区域 居住誘導区域 | | | 道路 | 南西約6m | 間口 | 約18.4m |
| | 用途地域 | 第2種住居 | 建ぺい率 | 60% | 容積率 | 200% | 学区 | 山本 小学校 祇園 中学校 | | | |
| | | | 建ぺい率 | % | 容積率 | % | | | | | |



図面現況優先



copyright(C)2026 ZENRIN CO.,LTD. (Z26EP第736号) ※無断での複製を禁じます。

この物件に関するお問い合わせは

R.E. solid
株式会社 アール・イー・ソリッド
〒737-0114 呉市広文化町4番44-101
TEL (0823) 76-3458 FAX (0823) 73-1397

担当者