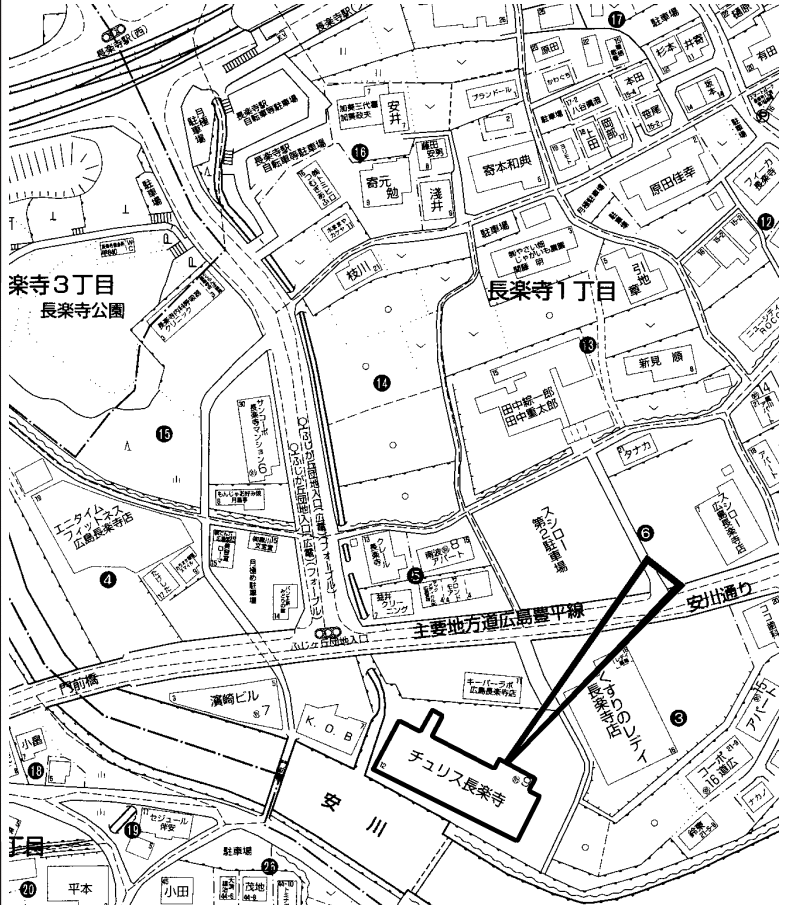


所在地	安佐南区長楽寺1丁目 (地番) 854-1 (住居表示) 3-12 (マンション名) チュリス長楽寺		
No.	専有面積	バルコニー	間取り
価格	69.39 m ²	9.52 m ²	管理費 7,100 円/月額
1,680 万円	壁芯 20.99 坪	2.87 坪	修繕積立金 9,200 円/月額
			合計 16,300 円/月額

地図	P 73 H-5	地区種類	安南～マ	No.	46796
特記事項	南側が安川のため、陽当り良好 近隣にスーパー等も近く生活のしやすい環境 オール電化 I Hクッキングヒーター				
備考	用途地域：第一種住居・近隣商業 公簿専有面積：65.27 m ² (19.74坪)				

名称	チュリス長楽寺			管理	全部委託/日勤 (株) ヒロエー
交通	AL長楽寺駅歩4分			土地	1819.91 m ² の内 持分 2,011/100,000
構造	RC造	完成日	平成 5年 7月 (築 32 年)	駐車	7,000 円/月
	8階建 4階部分	号室	402	戸	49
	402	号室	402	戸	49



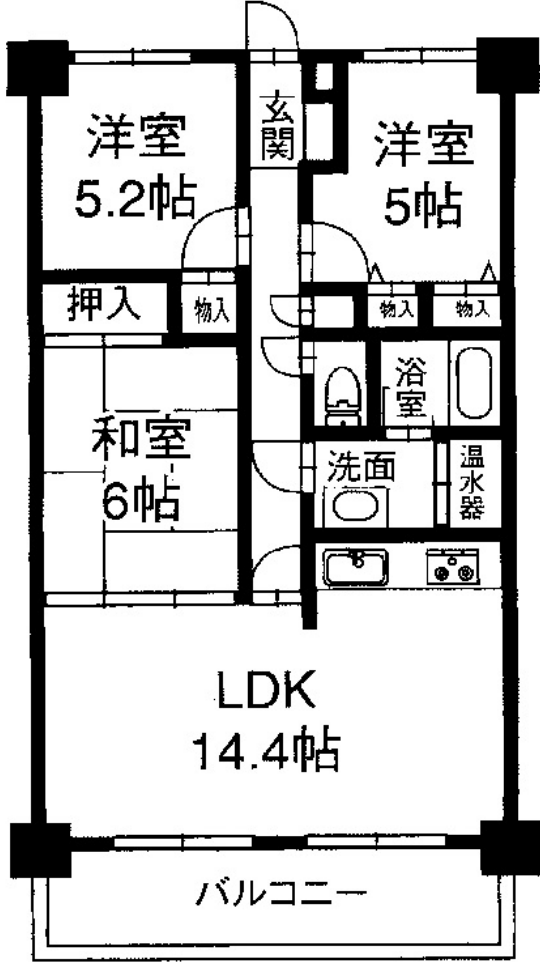
copyright(C)2026 ZENRIN CO.,LTD. (Z26EP第736号) ※無断での複製を禁じます。

この物件に関するお問い合わせは

R.E. solid
株式会社 アール・イー・ソリッド
〒737-0114 呉市広文化町4番44-101
TEL (0823) 76-3458 FAX (0823) 73-1397

担当者

管理費	7,100 円/月額	引渡	相談
修繕積立金	9,200 円/月額	ガス	
合計	16,300 円/月額	施工者	住友建設(株) 広島支店
分譲主	住建不動産(株)	学区	安西小学校 安西中学校



図面現況優先



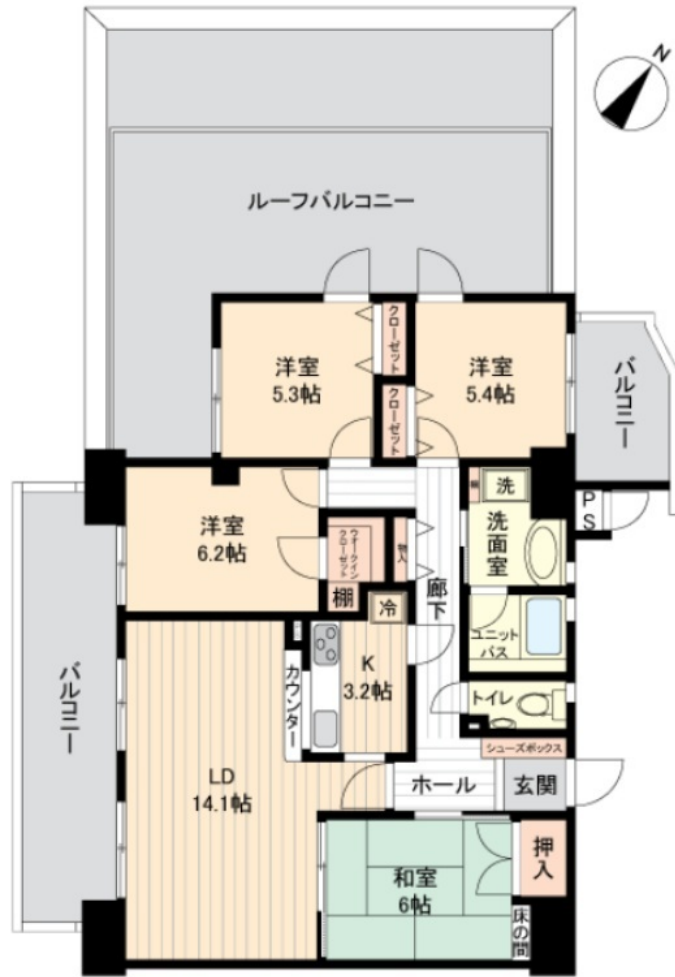
所在地	安佐南区中須2丁目 (地番) (住居表示) 6-2 (マンション名) ダイアパレス中須			地図	P 52 D-4	地区種類	安南～マ	No.	46797
No.	専有面積	バルコニー	間取り	管理費	4,990円/月額				
価格	92.64㎡	20.08㎡	14.1LD 3.2K 6.2洋 6和	修繕積立金	15,570円/月額				
			5.4洋 5.3洋 WIC	合計	20,560円/月額				
	28.02坪	6.07坪							

特記事項	アストラムライン古市駅徒歩7分 3口コンロ 敷地内ゴミ置場 駐輪場 バイク置場
備考	用途地域：第一種住居

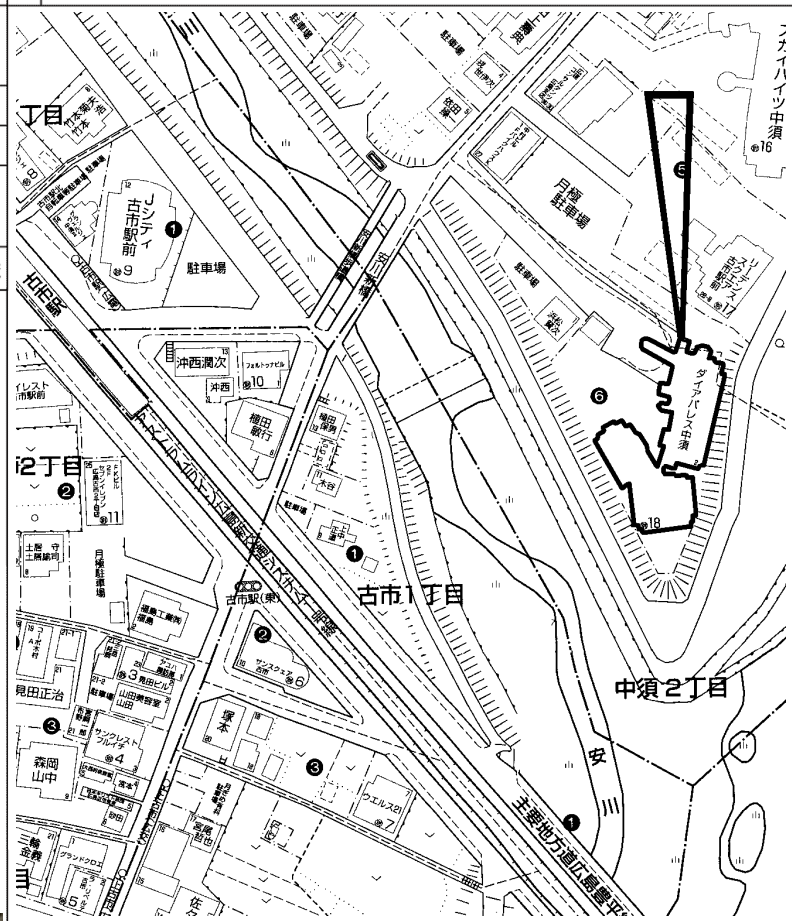
名称	ダイアパレス中須			管理	全部委託/日勤 日本ハウズイング(株)				
交通	JR大町駅歩12分 AL古市駅歩7分 古市駅バス停歩3分								

構造	RC造	完成日	平成3年6月 (築35年)	駐車	空無	土地	3209.46㎡の内 持分 1,546/100,000		
	10階建 6階部分			現状	空家	引渡	相談		
	608号室 総戸数		75戸	ペット	不明	ガス	都市ガス		

分譲主	ダイア建設(株)	施工業者	西松建設(株) (株)新宅工務店 西部建設(株)
学区	古市小学校 安佐南中学校		



図面現況優先



copyright(C)2026 ZENRIN CO.,LTD. (Z26EP第736号) ※無断での複製を禁じます。

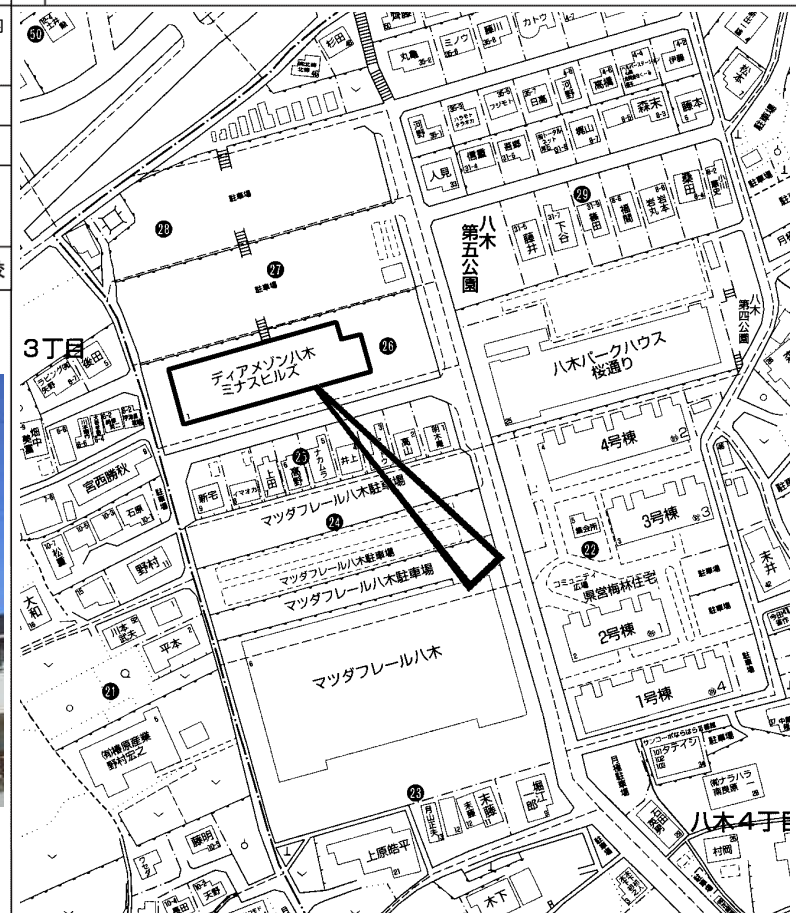
この物件に関するお問い合わせは

R.E. solid
株式会社 アール・イー・ソリッド
〒737-0114 呉市広文化町4番44-101
TEL (0823) 76-3458 FAX (0823) 73-1397

担当者

所在地	安佐南区八木4丁目 (地番) (住居表示) 26-1 (マンション名) ディアメゾン八木ミナスヒルズ			地図	P 111 G-4/5	地区種類	安南～マ	No.	46801
No.	専有面積	バルコニー	間取り	管理費	6,050円/月額				
価格	77.13㎡	17.50㎡	約11.8LD 約3.4K 約7洋 約6洋 約6和 WIC	修繕積立金	8,500円/月額				
	23.33坪	5.29坪		合計	14,550円/月額				
名称	ディアメゾン八木ミナスヒルズ			管理	全部委託/常駐 (株) 穴吹ハウジングサービス				
交通	JR梅林駅歩8分 八木梅林バス停歩7分			備考	用途地域：第二種中高層 売主の契約不適合責任および設備保証免責				

構造	RC造	完成日	平成19年1月 (築19年)	駐車	空有	土地持分	7635.5㎡の内
	15階建 11階部分	号室	総戸数	86	戸	現状	入居中
				分譲主	広島菱重興産(株) (株) トータテ	引渡	相談
				学区	梅林小学校	ガス	
				ペット	不明	施工業者	戸田建設(株)



copyright(C)2026 ZENRIN CO.,LTD. (Z26EP第736号) ※無断での複製を禁じます。

この物件に関するお問い合わせは

R.E. solid
株式会社 アール・イー・ソリッド
〒737-0114 呉市広文化町4番44-101
TEL (0823) 76-3458 FAX (0823) 73-1397

担当者

図面現況優先