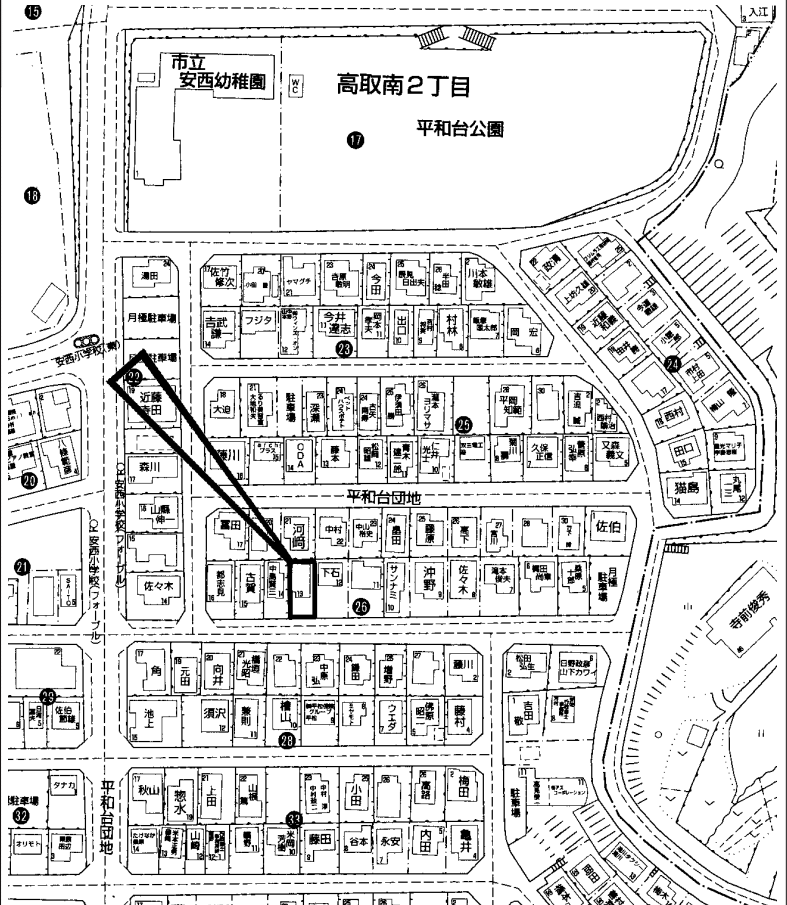


所在地	安佐南区高取南2丁目 (地番) (住居表示) 26-13 (団地名) 平和台			地図	P 65 B-4	地区種類	安南～中	No.	65413
No.	土地	建物	間取り	交通	A L 高取駅歩20分 安西小学校バス停歩2分		水道	公営	
価格	116.42 m ²	79.72 m ²	1F 6DK 6洋 6和 2F 6洋 6和	現状	空家	完成日	昭和51年 9月 (築 49 年)	ガス	プロパン
1,170 万円	35.21 坪	24.11 坪		引渡	相談	駐車	1台可	トイレ	公共下水

特記事項	2022年6月内装リフォーム：浴室・トイレ・リビング・押入れ・キッチンの床・クロス 子育て環境充実 アストラムライン利用圏内 公園も身近な4DK戸建 閑静な住宅街 日当たり良好 追焚機能 バス1坪以上 シャワー付洗面化粧台 温水洗浄便座 システムキッチン ガスコンロ三口	備考	景観法 宅地造成等工事規制区域 都市再生特別地区 間口：7.3m			
	用途地域	第1種低層住居	建ぺい率	50%	容積率	100%
			建ぺい率	%	容積率	%

構造	木造2階建	道路	公道 南9m
学区	安西 小学校		安西 中学校



図面現況優先

copyright (C) 2026 ZENRIN CO., LTD. (Z 2 6 E P 第 7 3 6 号) ※無断での複製を禁じます。



この物件に関するお問い合わせは

R.E. solid
株式会社 アール・イー・ソリッド
〒737-0114 呉市広文化町4番44-101
TEL (0823) 76-3458 FAX (0823) 73-1397

担当者

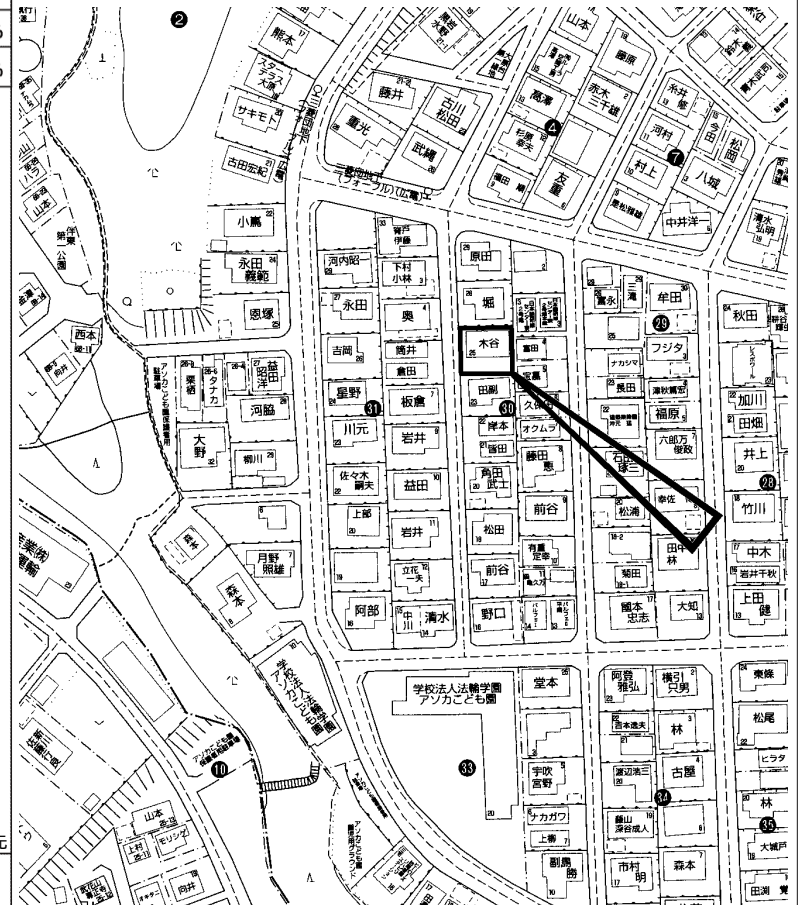
所在地	安佐南区伴東8丁目 (地番) (住居表示) 30- (団地名) 三菱沼田 (大原台)			地図	P 157 D-2	地区種類	安南～中	No.	65408
-----	---	--	--	----	--------------	------	------	-----	-------

No.	土地	建物	間取り	交通	A L 大原駅歩8分 三菱団地下バス停歩1分		水道	公営
価格	220.51㎡	97.93㎡	1F 約14LDK 約6洋 約6和 広縁	現状	入居中	完成日	昭和47年 7月 (築 53 年)	ガス 集中プロパン
2,100 万円	66.70坪	29.62坪	2F 約6洋 約6洋	引渡	2026年10月下旬	駐車	可	トイレ 公共下水

特記事項	第一種低層住居専用地域の閑静な住宅街 2階に南向きバルコニー有 テラスに面した明るいLD 約6帖和室に広縁を備えたゆとりのある空間 伴東小学校約1,080m 伴中学校約1,310m フレスタ沼田店約600m ゆめマート沼田約970m セブンイレブン広島大原駅前店約670m	備考	宅地造成等工事規制区域 間口：約13.8m		構造	木造2階建	道路	公道 西約4.6m
	用途地域	第1種低層住居	建ぺい率	50%	容積率	100%	学区	伴東 小学校 伴 中学校
			建ぺい率	%	容積率	%		



図面現況優先



copyright(C)2026 ZENRIN CO.,LTD. (Z26EP第736号) ※無断での複製を禁じます。

この物件に関するお問い合わせは

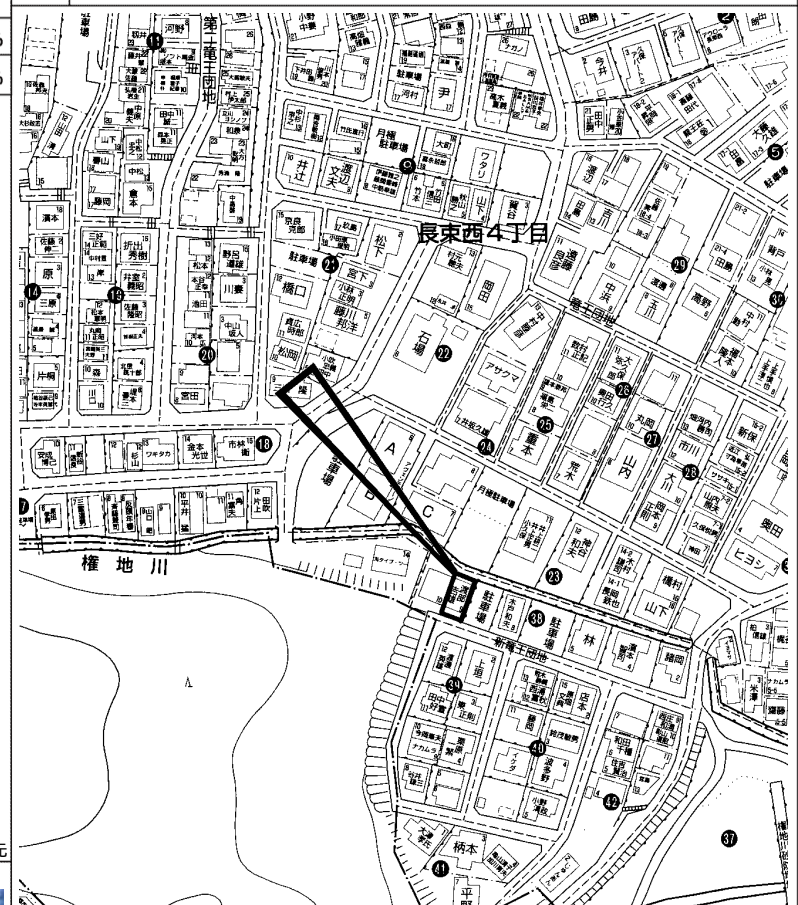
R.E. solid
株式会社 アール・イー・ソリッド
〒737-0114 呉市広文化町4番44-101
TEL (0823) 76-3458 FAX (0823) 73-1397

担当者

所在地	安佐南区長東西4丁目 (地番) 79-25、-45 (住居表示) 38-9 (団地名) 新竜王			地図	P 5 D-1	地区種類	安南～中	No.	65372
No.	土地	建物	間取り	交通	J R 安芸長束駅歩17分			水道	公営
価格	98.60㎡	67.46㎡	1F LDK 6和 2F 6洋 4.5和	現状	空家	完成日	昭和47年11月(築53年)	ガス	
390万円	29.82坪	20.40坪		引渡	相談	駐車		トイレ	公共下水道

特記事項	備考	セットバック要 現状渡し 間口: 6.5m		
	用途地域	第1種低層住居	建ぺい率	50% 容積率 100%
			建ぺい率	% 容積率 %

構造	木造瓦・亜鉛メッキ銅板葺2階建	道路	公道 南3.5m
学区	長東西 小学校 長束 中学校		



図面現況優先

copyright(C)2026 ZENRIN CO.,LTD. (Z26EP第736号) ※無断での複製を禁じます。



この物件に関するお問い合わせは

R.E. solid
株式会社 アール・イー・ソリッド
〒737-0114 呉市広文化町4番44-101
TEL (0823) 76-3458 FAX (0823) 73-1397

担当者

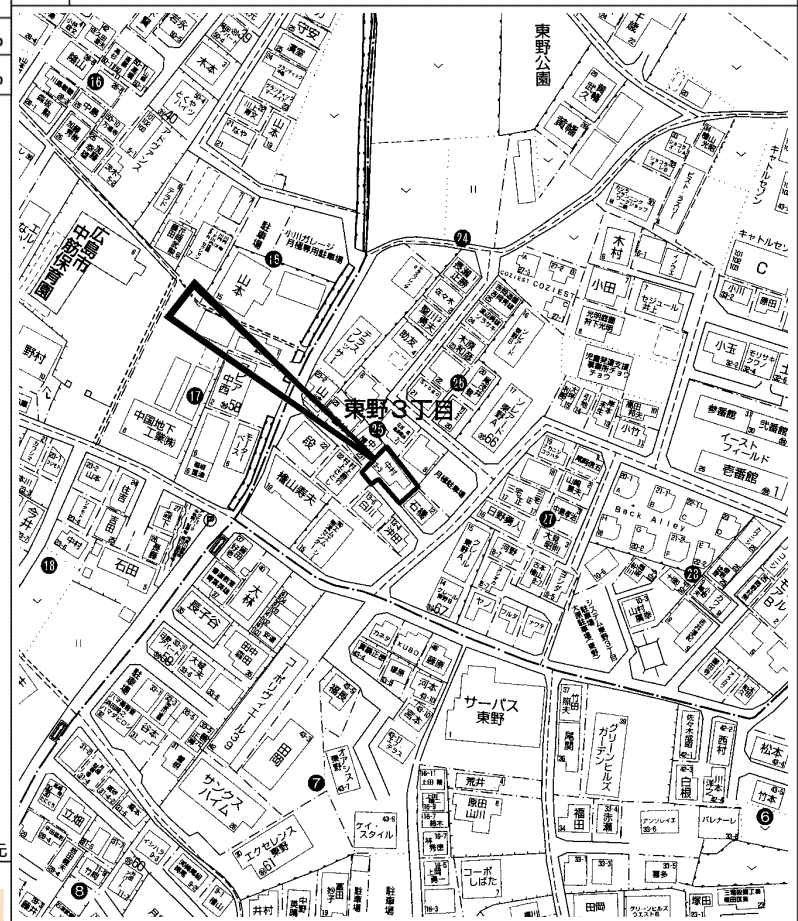
所在地	安佐南区東野3丁目 (地番) (住居表示) 25-13-3 (団地名)			地図	P 41 J-1	地区種類	安南～中	No.	65374
No.	土地	建物	間取り	交通	A L 中筋駅歩8分			水道	公営
価格	103.32㎡	95.58㎡	1F 14.5LDK 6和 2F 8洋 6洋 6洋 トイレ ロフト	現状	空家	完成日	平成13年 1月 (築 25 年)	ガス	都市ガス
3,380万円	31.25坪	28.91坪		引渡	相談	駐車	1台可	トイレ	公共下水

特記事項	リフォーム歴有 2023年1月:キッチン 洗面所 給湯器 2021年4月:外壁 平坦地 4LDK 閑静な住宅街 暮らしやすさが揃う一邸 追焚機能 パス1坪以上 オートバス 高温差湯式 浴室乾燥機 シャワ付洗面化粧台 温水洗浄便座 システムキッチン ガスコンロ三口 食器洗浄乾燥機 TVDファン ロフト 床下収納	備考	宅地造成及び特定盛土等規制法 都市再生特別地区 間口:8.2m 都市計画道路予定有 私道負担有:105.88㎡(持分1/5) 位置指定有			
	用途地域	第1種住居	建ぺい率	60%	容積率	200%
			建ぺい率	%	容積率	%

構造	木造2階建	道路	私道 西4.2m
学区	中筋 小学校		東原 中学校



図面現況優先



copyright(C)2026 ZENRIN CO.,LTD. (Z26EP第736号) ※無断での複製を禁じます。



この物件に関するお問い合わせは

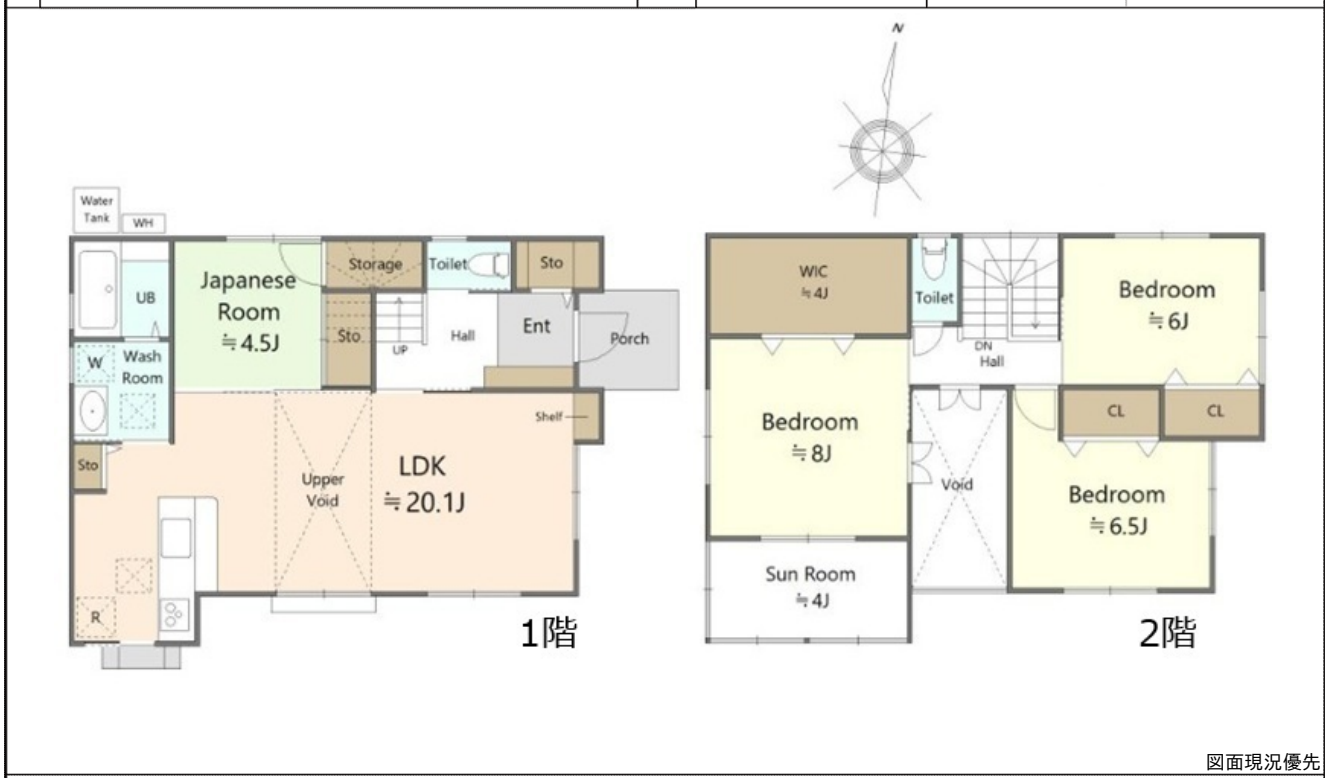
R.E. solid
株式会社 アール・イー・ソリッド
〒737-0114 呉市広文化町4番44-101
TEL (0823) 76-3458 FAX (0823) 73-1397

担当者

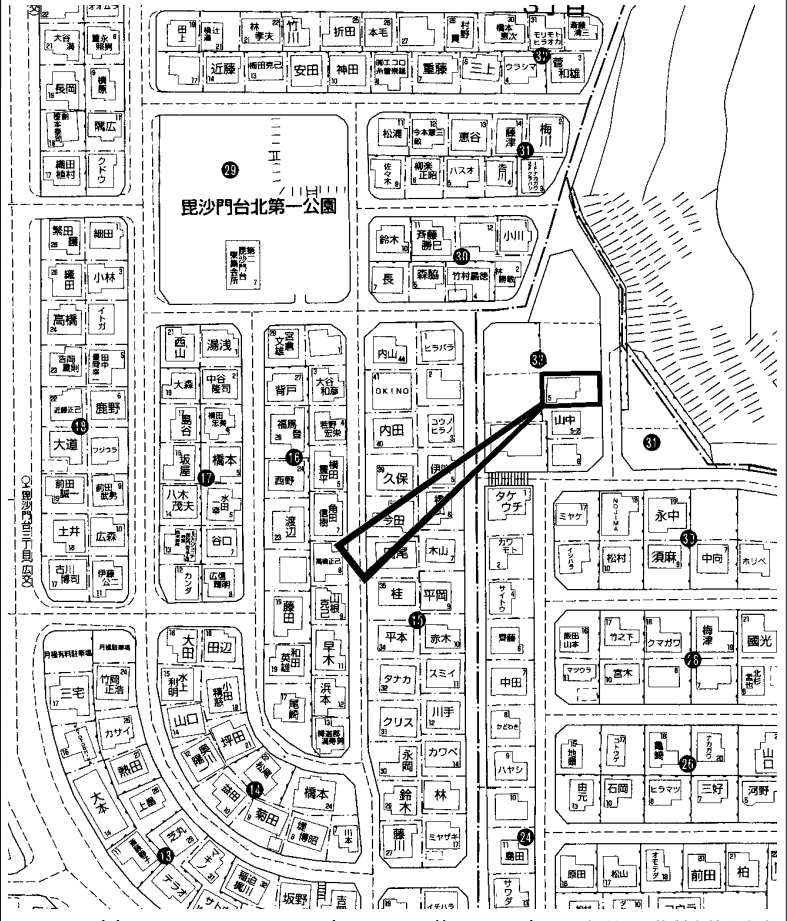
所在地	安佐南区毘沙門台東1丁目 (地番) (住居表示) 32-5 (団地名) 毘沙門台			地図	P 93 A-2	地区種類	安南～中	No.	65414
-----	---	--	--	----	-------------	------	------	-----	-------

No.	土地	建物	間取り	交通	A L 毘沙門台駅歩26分 毘沙門台三丁目バス停歩4分		水道	公営
価格	167.65 m ²	118.82 m ²	1F 約20.1LDK 約4.5和 ストレージ	現状	入居中	完成日	平成29年10月(築8年)	ガス
3,480 万円	50.71 坪	35.94 坪	2F 約8洋 約6.5洋 約6洋 約4WIC 約4サナルム トイレ	引渡	相談	駐車	2台可(車種による)	トイレ 公共下水

特記事項	平成29年築の美邸 オール電化 太陽光発電搭載住宅 室内丁寧に使用されています 駐車2台可能(車種による) 閑静な街並み 子育て世代におすすめの住環境 吹抜け 収納充実で室内すっきり 対面式システムキッチン IHクッキングヒーター スパーク 学校など生活利便施設も利用しやすい立地 温水洗浄便座 TVモニター付インターホン 毘沙門台公園徒歩7分	備考	景観法による規制有 宅地造成工事規制区域 間口: 9.4m		構造	木造2階建	道路	公道 東6.2m
	用途地域	第1種低層住居	建ぺい率	50%	容積率	100%	学区	毘沙門台 小学校 安佐 中学校



図面現況優先



copyright(C)2026 ZENRIN CO.,LTD. (Z26EP第736号) ※無断での複製を禁じます。

この物件に関するお問い合わせは

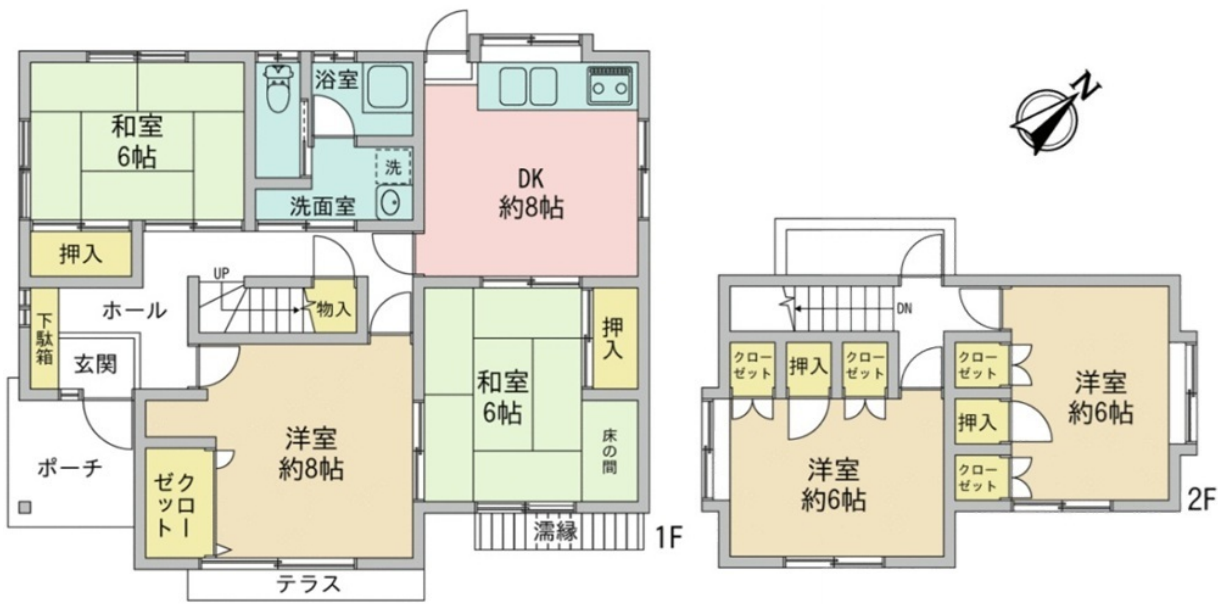
R.E. solid
株式会社 アール・イー・ソリッド
〒737-0114 呉市広文化町4番44-101
TEL (0823) 76-3458 FAX (0823) 73-1397

担当者

所在地	安佐南区山本5丁目 (地番) (住居表示) 52-9 (団地名) 第二東亜ハイツ			地図	P 15 F-5	地区種類	安南～中	No.	65386
-----	---	--	--	----	-------------	------	------	-----	-------

No.	土地	建物	間取り	交通	J R 安芸長束駅歩20分 西山本上バス停歩8分		水道	公営
価格	147.00 m ²	101.02 m ²	1F 約8DK 約8洋 6和 6和 2F 約6洋 約6洋	現状	空家	完成日	昭和48年 2月 (築 53 年)	ガス
1,500 万円	44.46 坪	30.55 坪		引渡	相談	駐車	堀込車庫1台可(車種による)	トイレ 公共下水

特記事項	オール電化 堀込式車庫 屋根付きテラス 全居室に収納完備 徒歩圏内に利便性良好な施設が充実 独立した居室で家族間のプライバシーも確保 高台の立地で、眺望・風通良好な住環境 山本小学校約950m 祇園中学校約2,100m セルフ稲田約750m 山本第二公園約70m	備考	宅地造成工事規制区域 堀込車庫寸法：高さ約1,880mm、幅約2,940mm、 奥行約4,700mm			構造	木造亜鉛メッキ鋼板葺2階建	道路	公道 南東4.2m
		用途地域	第1種低層住居	建ぺい率	50%	容積率	100%	学区	山本 小学校 祇園 中学校
				建ぺい率	%	容積率	%		



図面現況優先



copyright(C)2026 ZENRIN CO.,LTD. (Z26EP第736号) ※無断での複製を禁じます。

この物件に関するお問い合わせは

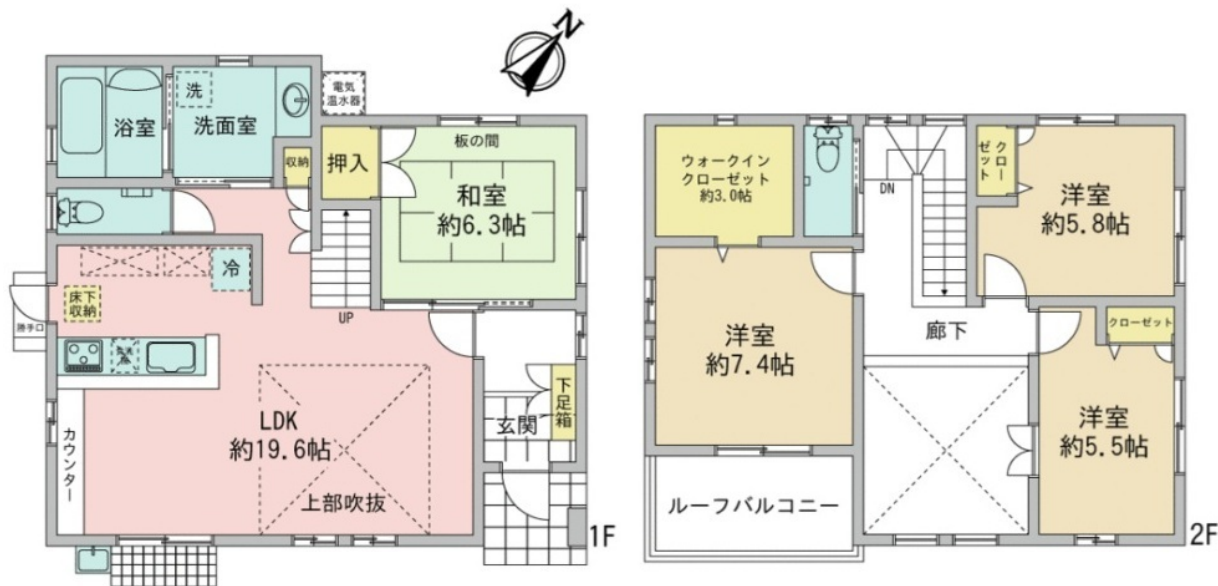
R.E. solid
株式会社 アール・イー・ソリッド
〒737-0114 呉市広文化町4番44-101
TEL (0823) 76-3458 FAX (0823) 73-1397

担当者

所在地	安佐南区山本新町2丁目 (地番) (住居表示) 2-15 (団地名) 東亜祇園ニュータウン春日野			地図	P 29 G-5	地区種類	安南～中	No.	65385
-----	---	--	--	----	-------------	------	------	-----	-------

No.	土地	建物	間取り	交通	J R 安芸長束駅歩43分 春日野南バス停歩3分			水道	公営
価格	183.42 m ²	114.15 m ²	1F 約19.6LDK 約6.3和 2F 約7.4洋 約5.8洋 約5.5洋 約3WIC トイレ	現状	入居中	完成日	平成20年 3月 (築 18 年)	ガス	
2,480 万円	55.48 坪	34.53 坪		引渡	相談	駐車	3台可 (車種による)	トイレ	公共下水

特記事項	オール電化 並列駐車2台+1台可(車種による) 小学校・バス停至近で子育て世帯にも安心の環境 園芸などにも活用できそうなお庭付 全居室収納付 天井吹抜けで開放感のあるゆったりとしたリビング 戸建が建ち並ぶ静かな住宅地 春日野小学校まで約450m 祇園中学校まで約3,000m			備考	高さ最低限度有					
	用途地域	第1種低層住居	建ぺい率	50%	容積率	100%	構造	木造2階建	道路	公道 南東6m
			建ぺい率	%	容積率	%	学区	春日野 小学校 祇園 中学校		



図面現況優先



copyright(C)2026 ZENRIN CO.,LTD. (Z26EP第736号) ※無断での複製を禁じます。

この物件に関するお問い合わせは

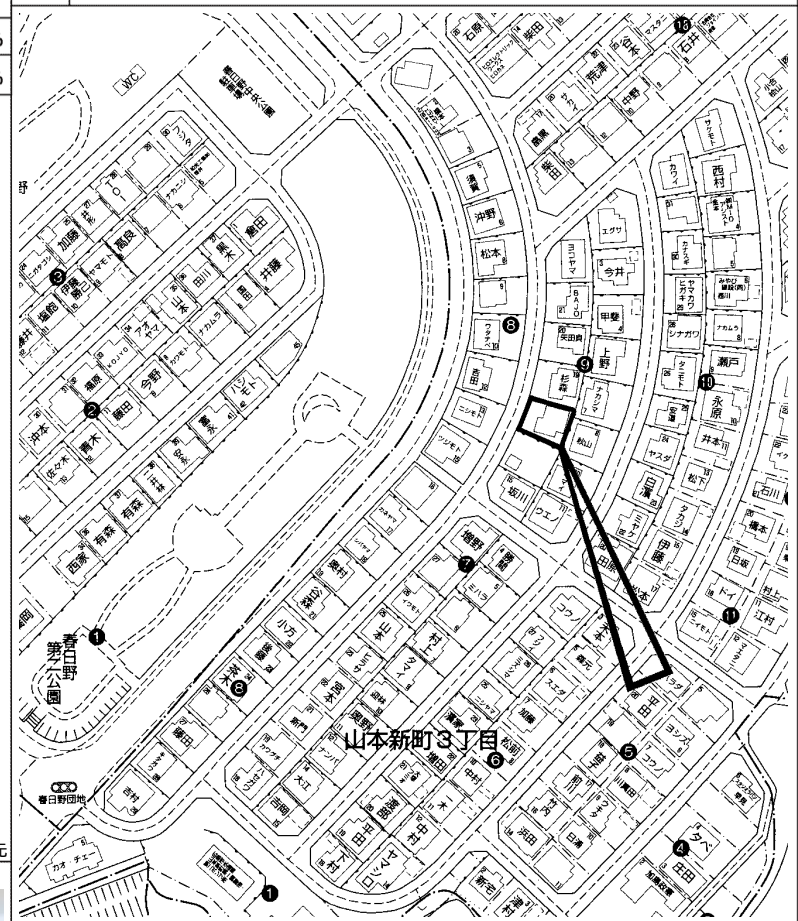
R.E. solid
株式会社 アール・イー・ソリッド
〒737-0114 呉市広文化町4番44-101
TEL (0823) 76-3458 FAX (0823) 73-1397

担当者

所在地	安佐南区山本新町3丁目 (地番) (住居表示) (団地名) 東亜祇園ニュータウン春日野			地図	P 29 I-5	地区種類	安南～中	No.	65367			
No.	土地	建物	間取り	交通	春日野南バス停歩4分			水道	公営			
価格	194.85㎡	100.06㎡	1F 16.93LDK 4.5和 2F 6.15洋 5.25洋 5.25洋	現状	入居中			完成日	平成27年 9月 (築 10 年)			
2,880万円	58.94坪	30.26坪	1.3納戸 トイレ	引渡	相談			駐車	2台可			
特記事項	屋上から望む開放的な眺望とゆとりあるお庭が魅力 家族みんながのびのび暮らせる収納充実の4LDK住宅 陽当たり・通風良好な住環境で快適な戸建ライフ システムキッチン カウンターキッチン 食器洗浄乾燥機 追焚機能 オートバス バス1坪以上 浴室暖房乾燥機 温水洗浄便座 タンクレストイレ シャワー付洗面化粧台 24時間換気システム TVドアホン 駐車場2台分			備考	景観法 都市再生特別措置法 盛土規制法 春日野地区(A地区) 間口:11.4m			構造	木造2階建	道路	公道 西6m	
				用途地域	第1種低層住居	建ぺい率	50%	容積率	100%	学区	春日野 小学校 祇園 中学校	
						建ぺい率	%	容積率	%			



図面現況優先



copyright(C)2026 ZENRIN CO.,LTD. (Z26EP第736号) ※無断での複製を禁じます。



この物件に関するお問い合わせは

R.E. solid
株式会社 アール・イー・ソリッド
〒737-0114 呉市広文化町4番44-101
TEL (0823) 76-3458 FAX (0823) 73-1397

担当者