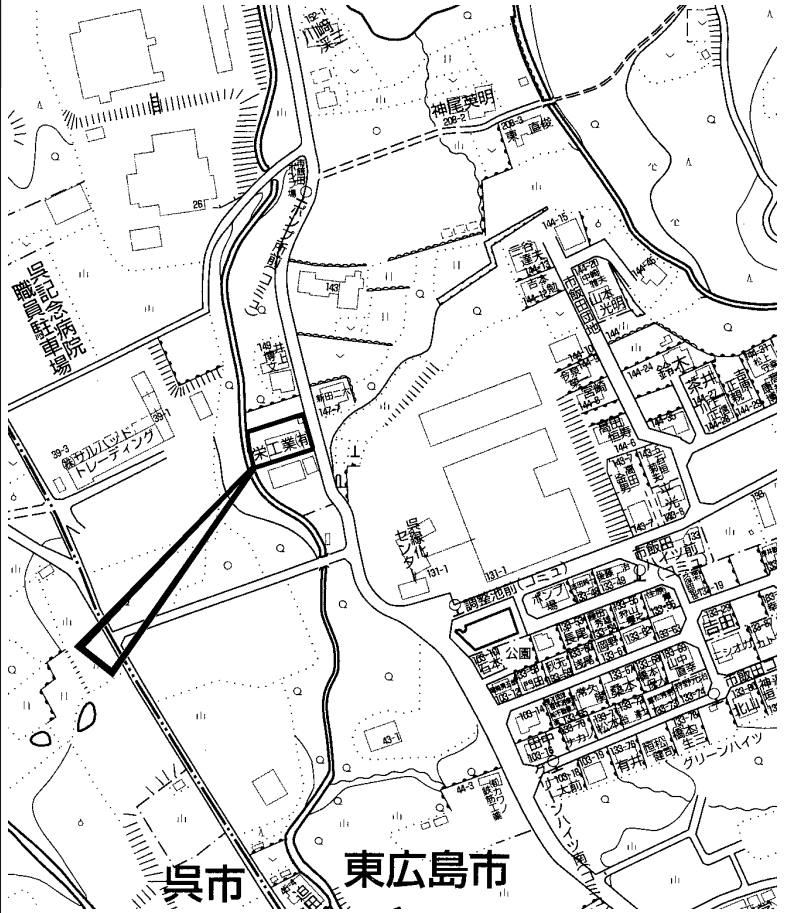


所在地	東広島市黒瀬町市飯田字大河角 (地番) 10130-6 (住居表示) 130-6 (団地名)			地図	P 57 A-2	地区種類	東広～中	No.	60105
-----	---	--	--	----	-------------	------	------	-----	-------

No.	土地	建物	間取り	交通	八幡橋バス停歩12分			水道	公営
価格	600.99 m ²	117.00 m ²	1F 倉庫	現状	空家	完成日	平成元年10月(築36年)	ガス	
980 万円	181.79 坪	35.39 坪		引渡	相談	駐車	可	トイレ	汲取

特記事項	売倉庫 車両進入可 大きめのトラックが入ります 令和6年6月までクレーンが動いていました	備考	宅地造成工事規制区域 景観計画区域 土砂災害警戒区域 電気関係はチェック及び安全確認の上ご使用ください 騒音3種 振動2種 トイレ無し 間取り図面無し			
	用途地域	市街化調整区域	建ぺい率	%	容積率	%
			建ぺい率	%	容積率	%

構造	鉄骨造スレート葺平家建	道路	東約3.5m
学区	中黒瀬 小学校		黒瀬 中学校



copyright(C)2026 ZENRIN CO.,LTD. (Z26EP第736号) ※無断での複製を禁じます。



この物件に関するお問い合わせは

R.E. solid
株式会社 アール・イー・ソリッド
〒737-0114 呉市広文化町4番44-101
TEL (0823) 76-3458 FAX (0823) 73-1397

担当者

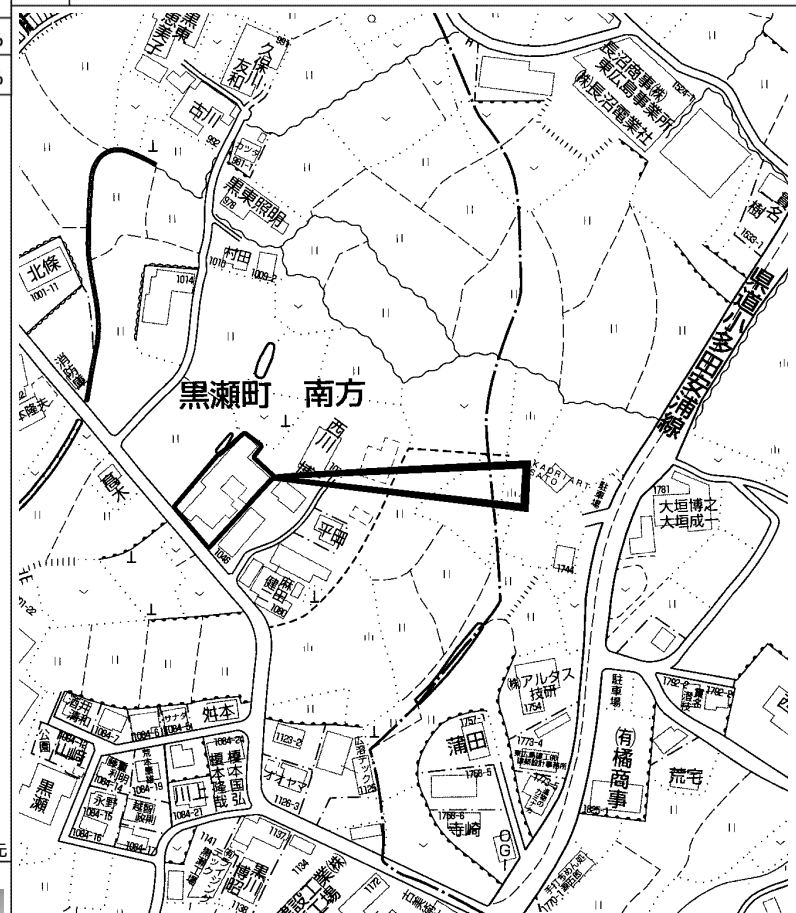
所在地	東広島市黒瀬町南方 (地番) (住居表示) 1048-1 (団地名)			地図	P 22 B-3	地区種類	東広～中	No.	60837		
No.	土地	建物	間取り	交通	乃美尾バス停歩10分			水道	公営		
価格	768.74 m ²	385.88 m ²	1F K(土間) 8和 8和 6和 6和 6和 6和 洋 板間 蔵	現状	空家			完成日	昭和42年 6月 (築 59 年)	ガス	プロパン
980 万円	232.54 坪	116.72 坪	2F 倉庫 蔵	引渡	相談			駐車	縦列2台可 (車種による)	トイレ	汲取

特記事項	昭和47年7月増築 附属建物：物置・居宅 昭和42年6月新築 1階：97.00m ² 2階：50.08m ² 合計：147.08m ² (約44.49坪)	備考	越境有り 間口：約12m		
		用途地域	市街化調整区域		
		建ぺい率	70 %	容積率	400 %
		建ぺい率	%	容積率	%

構造	木造瓦葺 2階建	道路	公道 南西約3m
学区	上黒瀬 小学校 黒瀬 中学校		



図面現況優先



copyright (C) 2026 ZENRIN CO., LTD. (Z 2 6 E P 第 7 3 6 号) ※無断での複製を禁じます。



この物件に関するお問い合わせは

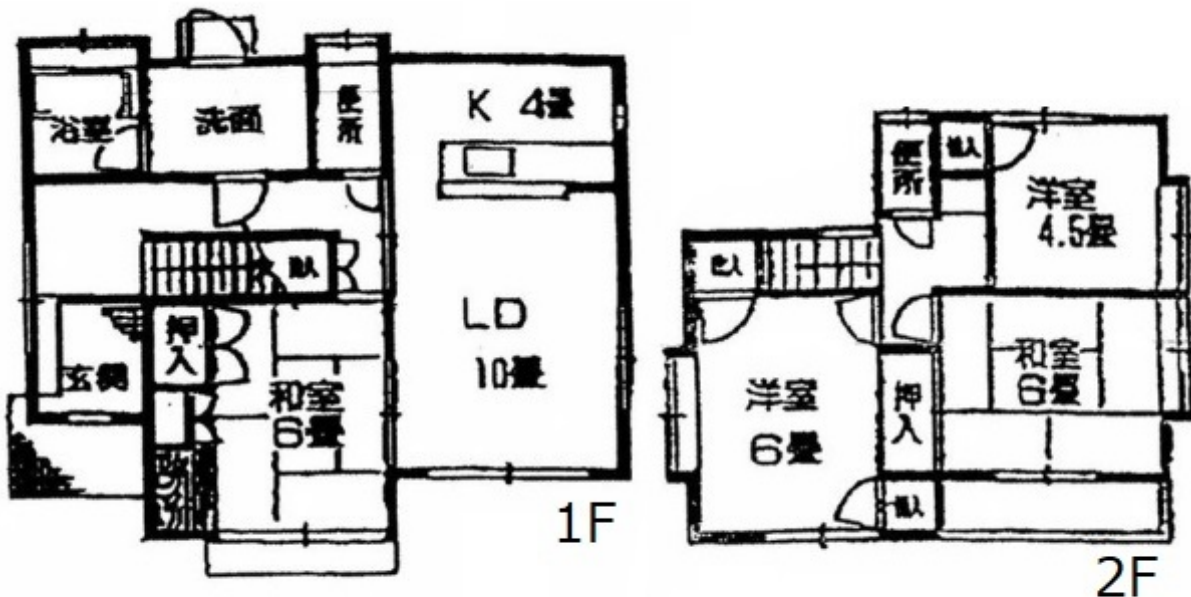
R.E. solid
株式会社 アール・イー・ソリッド
 〒737-0114 呉市広文化町4番44-101
 TEL (0823) 76-3458 FAX (0823) 73-1397

担当者

所在地	東広島市黒瀬檜原北2丁目 (地番) 551-86他2筆 (住居表示) 11- (団地名) 第2鷹原			地図	P 15 A-4	地区種類	東広～中	No.	60888
-----	--	--	--	----	-------------	------	------	-----	-------

No.	土地	建物	間取り	交通	庚バス停歩6分					
価格	738.00㎡	97.71㎡	1F 10LD 4K 6和 2F 6和 6洋 4.5洋 トイレ	現状	空家		完成日	平成 3年10月 (築 34 年)	水道	公営
850 万円	223.24坪	29.55坪		引渡	相談		駐車	3台以上可	トイレ	公共下水

特記事項	駐車3台以上可 土地200坪以上 大型タウン内 駐車場や作業場として利用可能	備考	地番：551-86、551-87、551-89			構造	木造2階建	道路	南西	
		用途地域	第1種低層住居	建ぺい率	50%	容積率	100%	学区	中黒瀬 小学校	黒瀬 中学校
				建ぺい率	%	容積率	%			



図面現況優先



copyright(C)2026 ZENRIN CO.,LTD. (Z26EP第736号) ※無断での複製を禁じます。



この物件に関するお問い合わせは

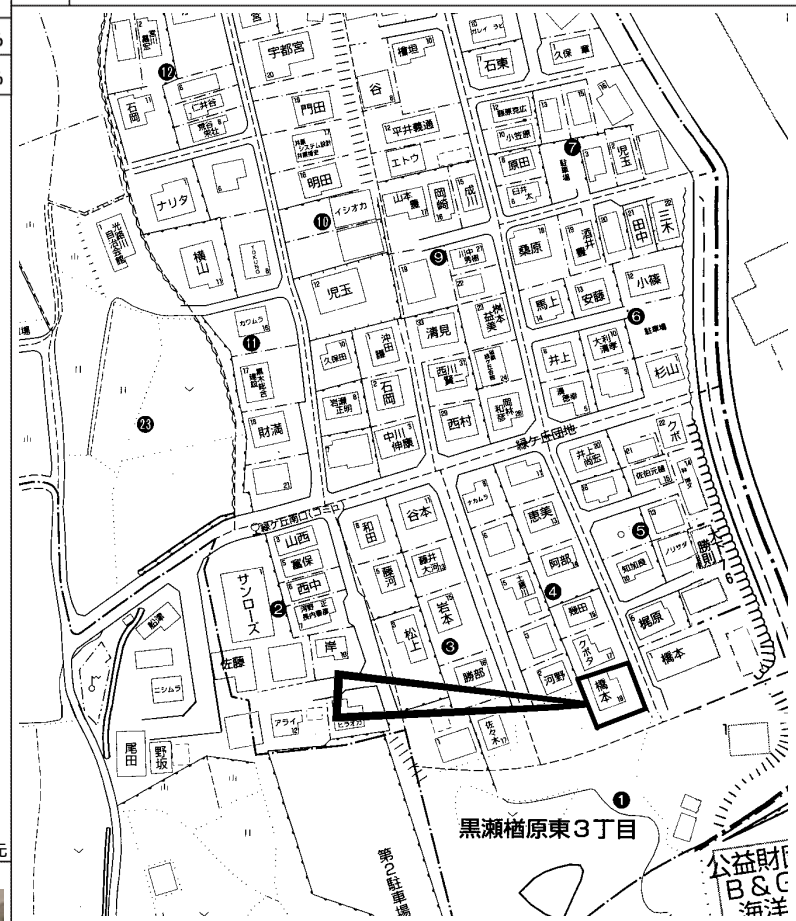
R.E. solid
 株式会社 アール・イー・ソリッド
 〒737-0114 呉市広文化町4番44-101
 TEL (0823) 76-3458 FAX (0823) 73-1397

担当者

所在地	東広島市黒瀬檜原東3丁目 (地番) (住居表示) 4- (団地名) 緑ヶ丘			地図	P 17 J-5	地区種類	東広～中	No.	60763
No.	土地	建物	間取り	交通	光路川北口中バス停歩6分			水道	公営
価格	330.20㎡	106.70㎡	1F 15.44LDK 6和 SIC 2F 6洋 4.5洋 4.5洋 WIC トイレ	現状	自用	完成日	平成29年 8月 (築 8 年)	ガス	
3,480万円	99.88坪	32.27坪		引渡	相談	駐車	4台以上可	トイレ	公共下水

特記事項	備考	一条工務店の注文住宅 オール電化 閑静な住宅街 床暖房 トリプル樹脂サッシ 24時間換気システム 太陽光パネル(10kW) カウンター付キッチン シューズインローク ウォークインクローゼット オートバス 追焚機能 シャワー付洗面化粧台 温水洗浄便座 システムキッチン 食器洗浄乾燥機 浄水器 IHクッキングヒーター 全居室収納 モーター付インターホン シーリングファン ウッドデッキ 三層複層ガラス				
	用途地域	第1種低層住居	建ぺい率	50%	容積率	100%
			建ぺい率	%	容積率	%

構造	木造2階建	道路	北東
学区	中黒瀬 小学校 黒瀬 中学校		



copyright(C)2026 ZENRIN CO.,LTD. (Z26EP第736号) ※無断での複製を禁じます。



この物件に関するお問い合わせは

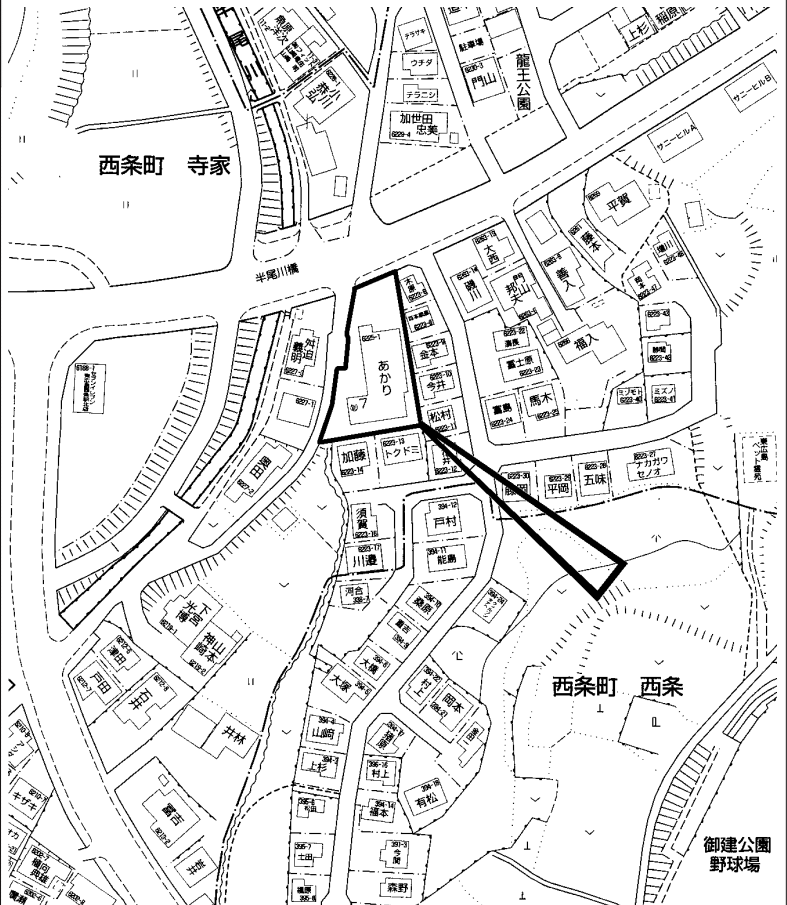
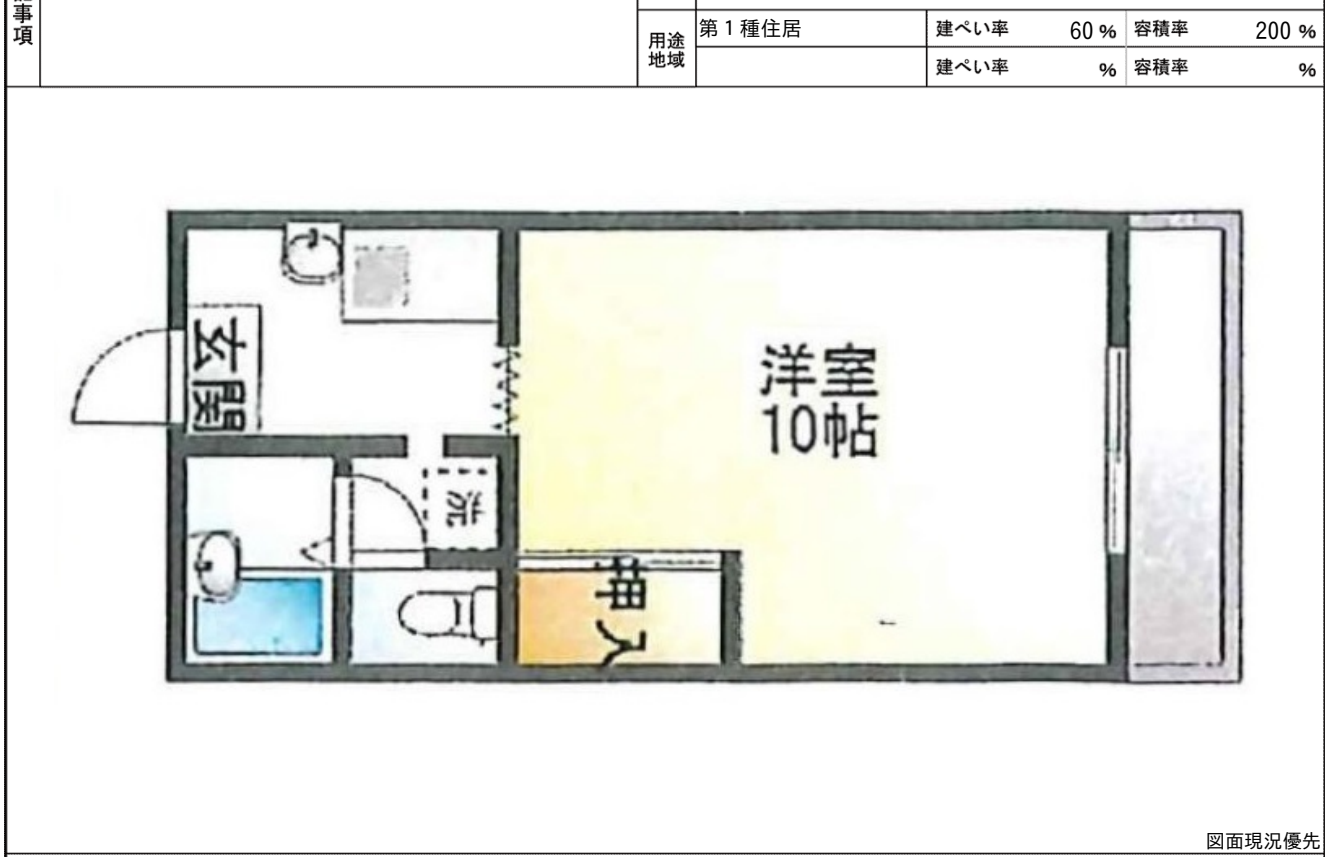
R.E. solid
株式会社 アール・イー・ソリッド
〒737-0114 呉市広文化町4番44-101
TEL (0823) 76-3458 FAX (0823) 73-1397

担当者

所在地	東広島市西条町寺家 (地番) 6225-1 (住居表示) 6225-1 (団地名)			地図	P 82 H-4	地区種類	東広～中	No.	61009
-----	---	--	--	----	-------------	------	------	-----	--------------

No.	土地	建物	間取り	交通	J R 西条駅歩9分			水道	公営
価格	852.50 m ²	819.00 m ²	1F	現状	賃貸中	完成日	平成 3年10月 (築 34 年)	ガス	
1億	257.88 坪	247.74 坪	2F	引渡	相談	駐車	有	トイレ	
6,700 万円			3F						

特記事項	オーナーチェンジ 1K×30世帯 3室空 想定賃料：1,074,160円/月 12,889,920円/年	備考	令和6年度固都税：884,000円 間口：北約12.3m 西約39.9m	構造	鉄筋コンクリート造瓦葺3階建	道路	北約15m 西約4.5m
		用途地域	第1種住居	建ぺい率 60% 容積率 200%	学区	龍王 小学校 西条 中学校	



図面現況優先



copyright(C)2026 ZENRIN CO.,LTD. (Z26EP第736号) ※無断での複製を禁じます。

この物件に関するお問い合わせは

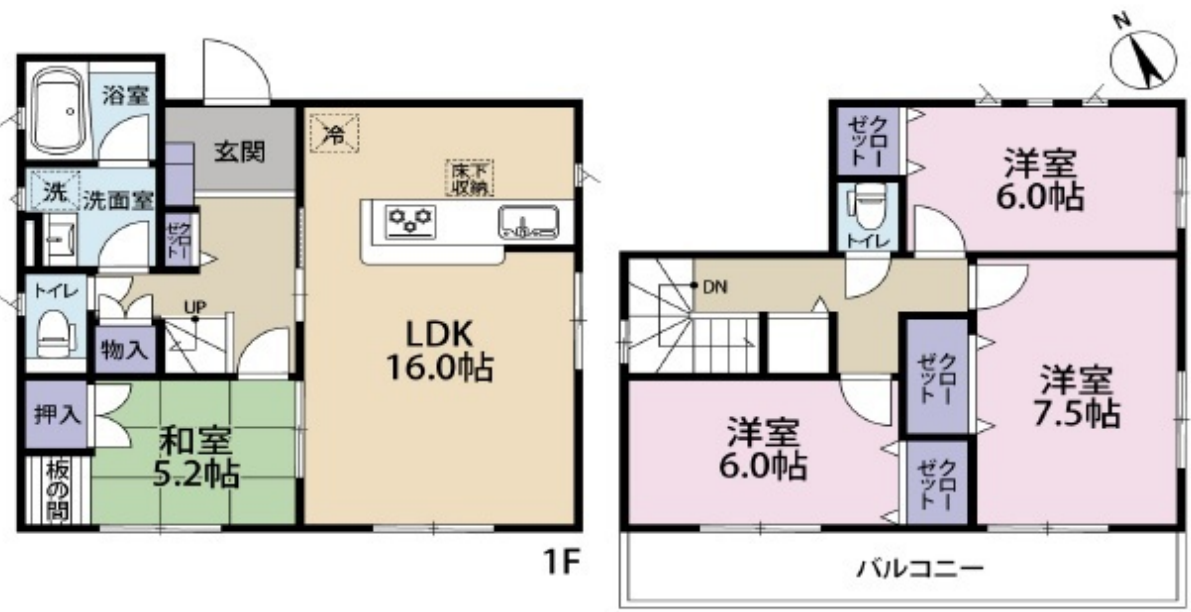
R.E. solid
株式会社 アール・イー・ソリッド
 〒737-0114 呉市広文化町4番44-101
 TEL (0823) 76-3458 FAX (0823) 73-1397

担当者

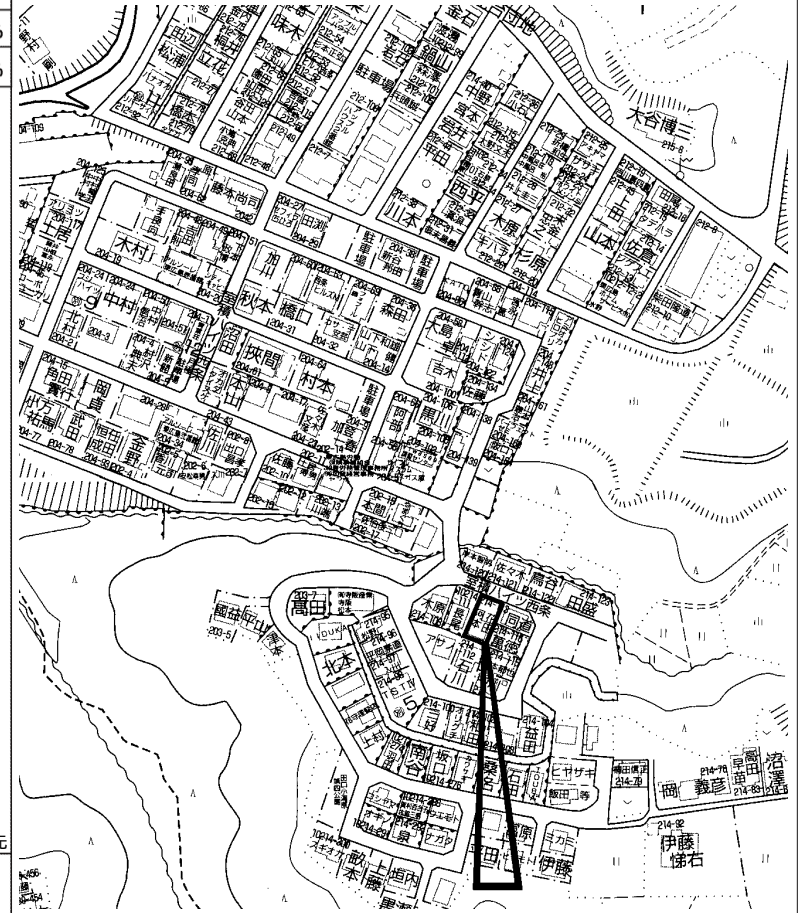
所在地	東広島市西条町田口 (地番) 214-113 (住居表示) (団地名) 室積ハイツ西条			地図	P 150 E-1	地区種類	東広～中	No.	63199
-----	--	--	--	----	--------------	------	------	-----	-------

No.	土地	建物	間取り	交通	東子バス停歩11分 山陽新幹線東広島駅歩32分			水道
価格	197.93㎡	98.01㎡	1F 16LDK 5.2和 2F 7.5洋 6洋 6洋 トイレ	現状	入居中	完成日	平成29年 2月 (築 9 年)	ガス
1,490万円	59.87坪	29.64坪		引渡	相談	駐車		トイレ

特記事項	備考	契約不適合責任免責			構造	木造2階建		道路	北東
	用途地域	第1種低層住居	建ぺい率	50%	容積率	100%		板城 小学校 向陽 中学校	
			建ぺい率	%	容積率	%			



図面現況優先



copyright(C)2026 ZENRIN CO.,LTD. (Z26EP第736号) ※無断での複製を禁じます。

この物件に関するお問い合わせは

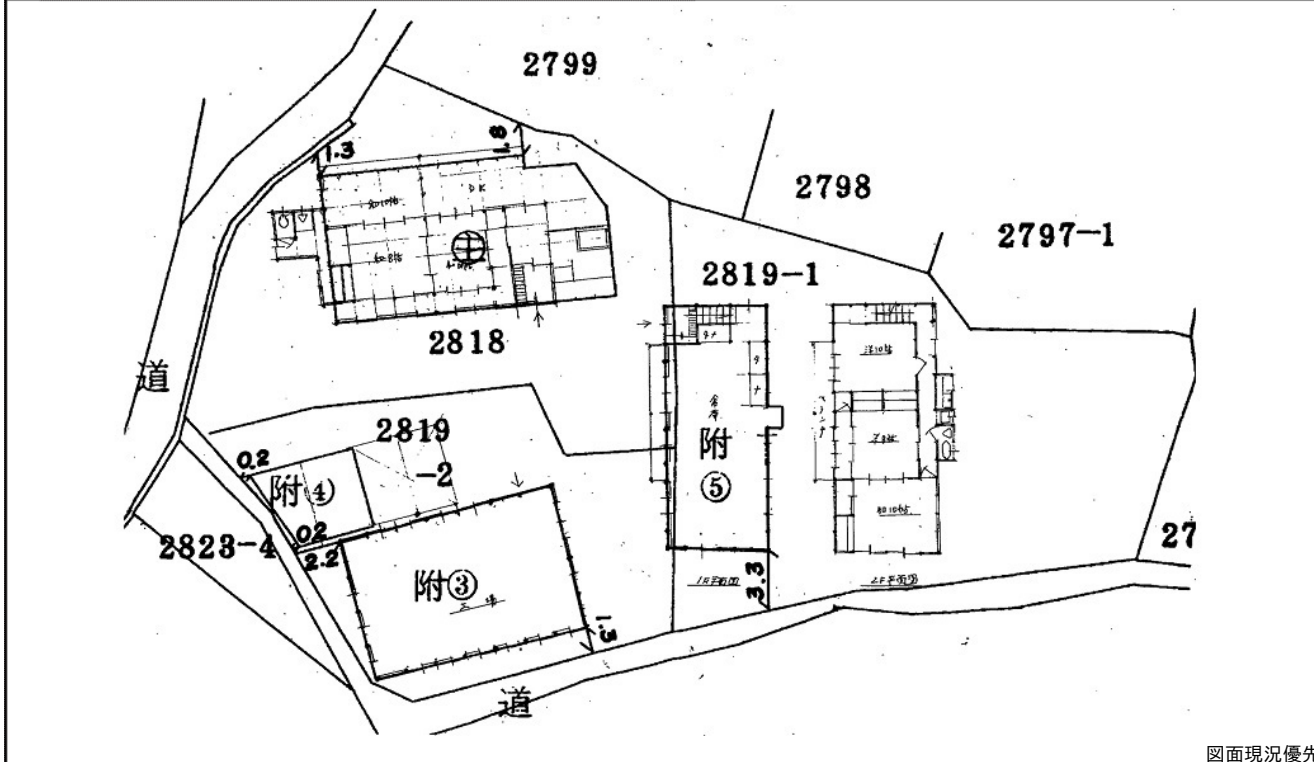
R.E. solid
株式会社 アール・イー・ソリッド
〒737-0114 呉市広文化町4番44-101
TEL (0823) 76-3458 FAX (0823) 73-1397

担当者

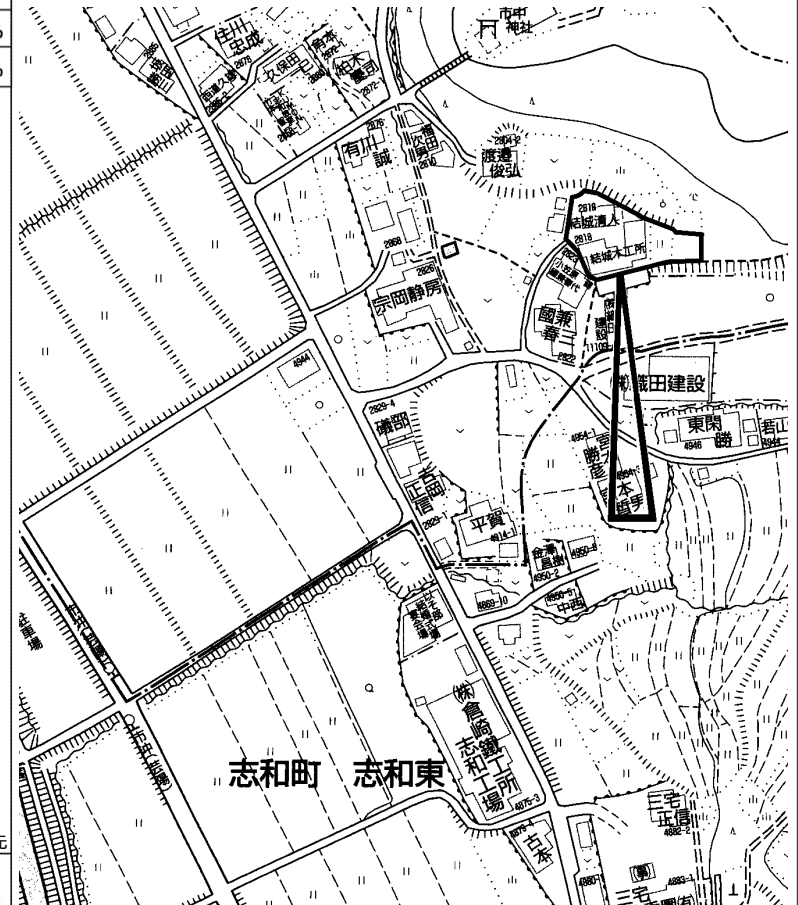
所在地	東広島市志和町志和堀字皇子谷 (地番) 2818他 (住居表示) (団地名)			地図	P 8 C-4	地区種類	東広～中	No.	56079
-----	---	--	--	----	------------	------	------	-----	-------

No.	土地	建物	間取り	交通	市沖バス停歩5分			水道
価格	1,192.14 m ²	127.33 m ²	1F DK 和 和 和	現状	空家	完成日	不明	ガス
980 万円	360.62 坪	38.51 坪		引渡	相談	駐車		トイレ

特記事項	別途建物有 作業所：軽量鉄骨造スレート葺平屋建、100.38m ² 作業所：軽量鉄骨造スレート葺平屋建、23.32m ² 倉庫・居宅：木造瓦葺2階建、158.36m ²	備考	地番：2818(宅地402m ²)、2819-1(原野330m ²)、 2819-2(宅地307m ²)、2819-3(宅地153.14m ²)		構造	木造亜鉛メッキ鋼板葺平屋建	道路	西
	用途地域	市街化調整区域	建ぺい率	70%	容積率	400%	学区 志和 小学校 志和 中学校	
			建ぺい率	%	容積率	%		



図面現況優先



copyright(C)2026 ZENRIN CO.,LTD. (Z26EP第736号) ※無断での複製を禁じます。



この物件に関するお問い合わせは

R.E. solid
株式会社 アール・イー・ソリッド
〒737-0114 呉市広文化町4番44-101
TEL (0823) 76-3458 FAX (0823) 73-1397

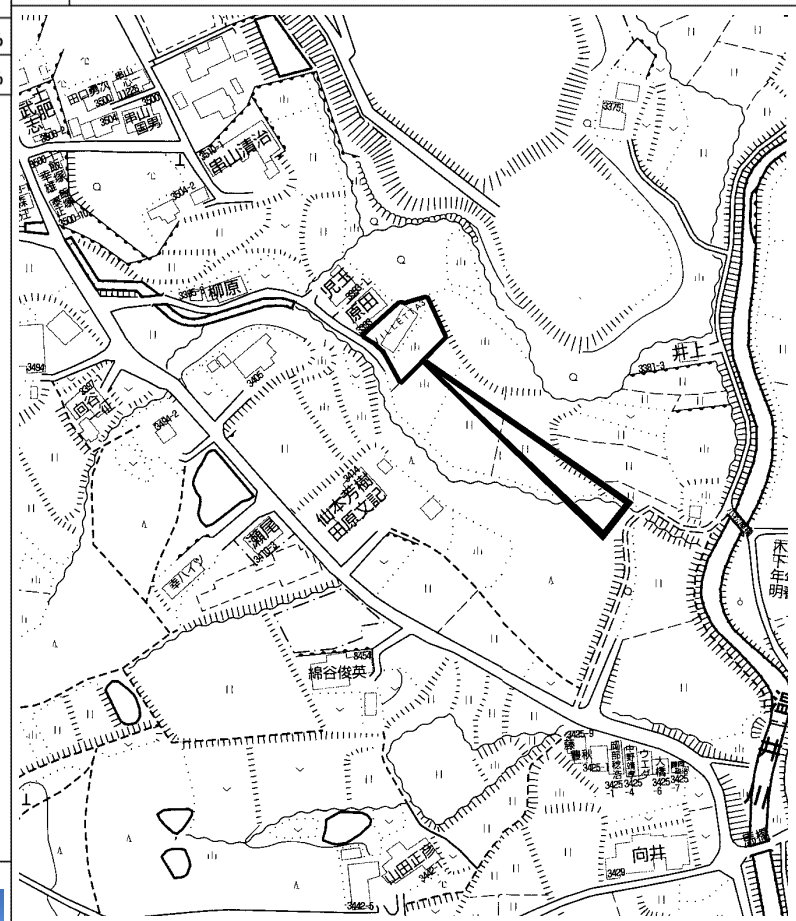
担当者

所在地	東広島市八本松町原 (地番) 3392-1他 (住居表示) (団地名)			地図	P 116 E-2	地区種類	東広～中	No.	60765
-----	--	--	--	----	--------------	------	------	-----	-------

No.	土地	建物	間取り	交通	原小学校バス停歩7分			水道	
価格	801.91 m ²	203.00 m ²	1F 2F	現状	賃貸中	完成日	昭和58年 8月 (築 42 年)	ガス	プロパン
.4 1,978 万円	242.57 坪	61.40 坪		引渡	相談	駐車	可	トイレ	汲取

特記事項	売アパート 1K×10室 令和7年1月現在 空室2室 月額賃料：247,300円 表面利回り：15% 2021年3月：外壁塗装 全室リノベーション工事済み 地番：3392-1(雑種地)、-2(宅地)、3393-5(宅地) 汲み取り料金が変動で必要(過去実績：月額35,000～60,000円前後) L P ガス契約継続要 境界非明示	備考	令和7年度固定資産税年税額：67,900円 間取り図無し 株式会社プランニングサライとの管理委任契約締結要 (月額賃料等5%税別) 宅地造成等工事規制区域			構造	軽量鉄骨造亜鉛メッキ鋼板葺2階建	道路	南西
	用途地域	市街化調整区域	建ぺい率	70 %	容積率	400 %	学区	原 小学校 八本松 中学校	

用途地域	市街化調整区域	建ぺい率	70 %	容積率	400 %
		建ぺい率	%	容積率	%



copyright(C)2026 ZENRIN CO.,LTD. (Z26EP第736号) ※無断での複製を禁じます。



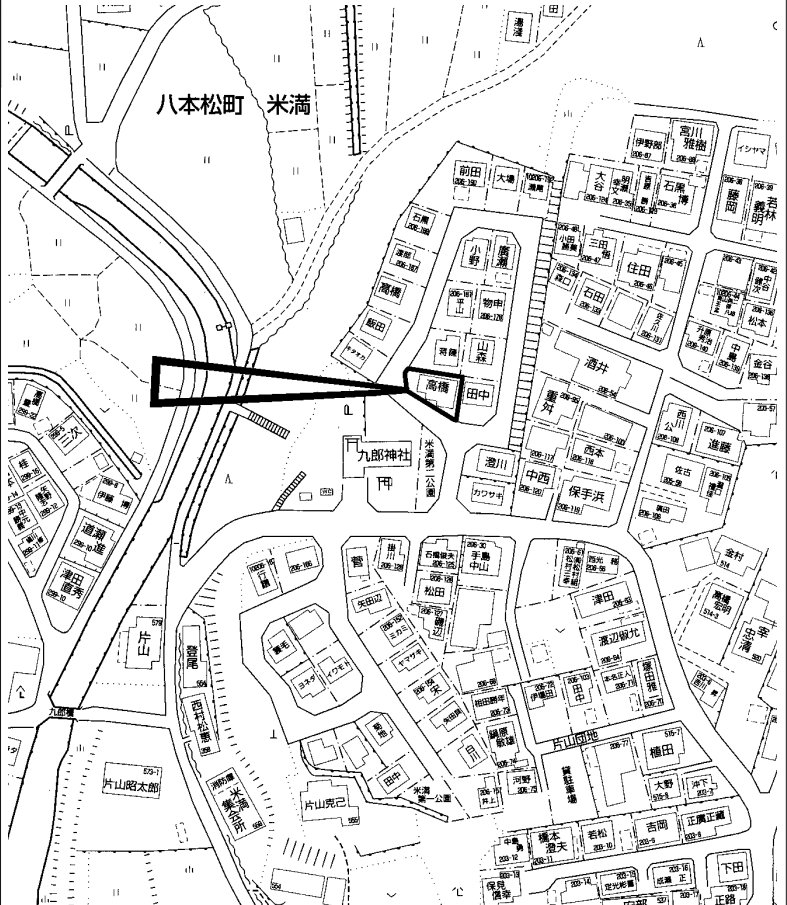
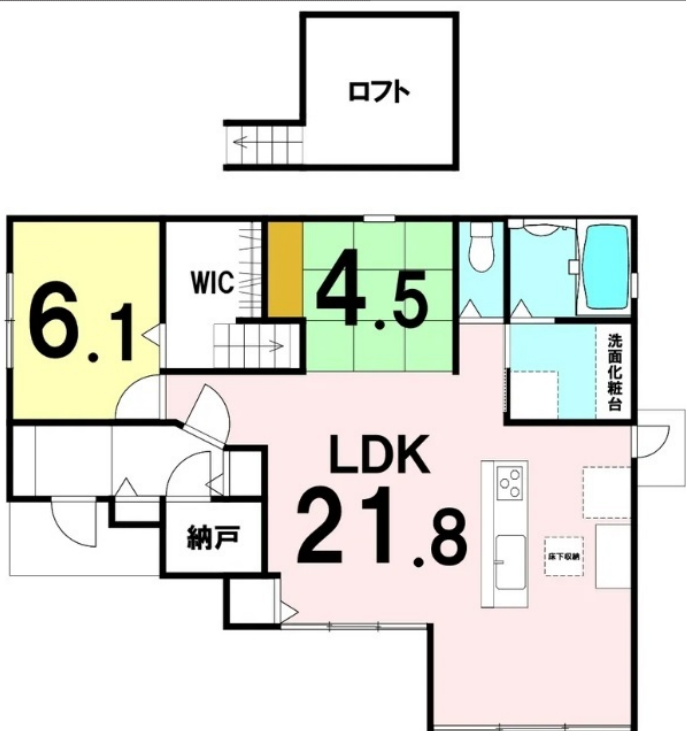
この物件に関するお問い合わせは

R.E. solid
株式会社 アール・イー・ソリッド
 〒737-0114 呉市広文化町4番44-101
 TEL (0823) 76-3458 FAX (0823) 73-1397

担当者

所在地	東広島市八本松町米満 (地番) (住居表示) (団地名)			地図	P 56 I-4	地区種類	東広～中	No.	61436
No.	土地	建物	間取り	交通	J R 寺家駅歩20分 米満バス停歩8分			水道	公営
価格	165.44 m ²	79.35 m ²	1F 21.8LDK 6.1洋 4.5和 WIC ロフト	現状	入居中	完成日	平成29年 6月 (築 9 年)	ガス	個別プロパン
3,390 万円	50.04 坪	24.00 坪		引渡	相談	駐車	無し	トイレ	公共下水

特記事項	アイランドキッチン LDK20帖以上 納戸 ウォークインクローゼット 床下収納 閑静な住宅街 平岩小学校徒歩7分 (約500m) 磯松中学校徒歩19分 (約1,500m)	備考				
	用途地域	第1種中高層住	建ぺい率	60%	容積率	200%
			建ぺい率	%	容積率	%



図面現況優先

copyright(C)2026 ZENRIN CO.,LTD. (Z26EP第736号) ※無断での複製を禁じます。



この物件に関するお問い合わせは

R.E. solid
株式会社 アール・イー・ソリッド
〒737-0114 呉市広文化町4番44-101
TEL (0823) 76-3458 FAX (0823) 73-1397

担当者