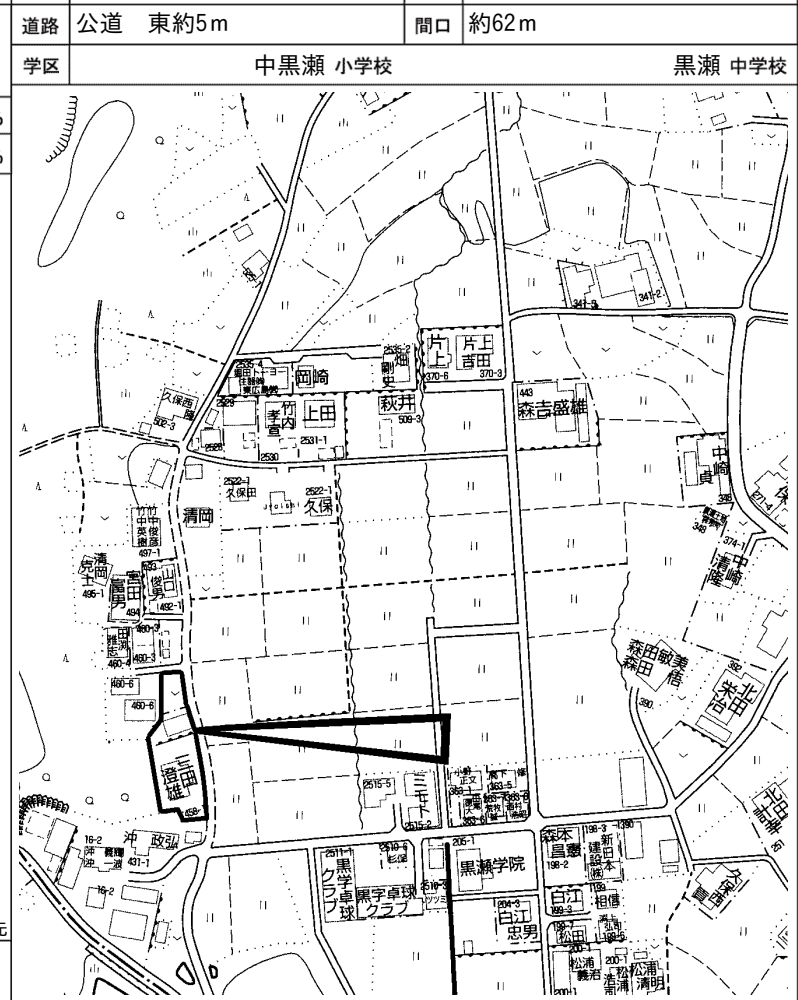
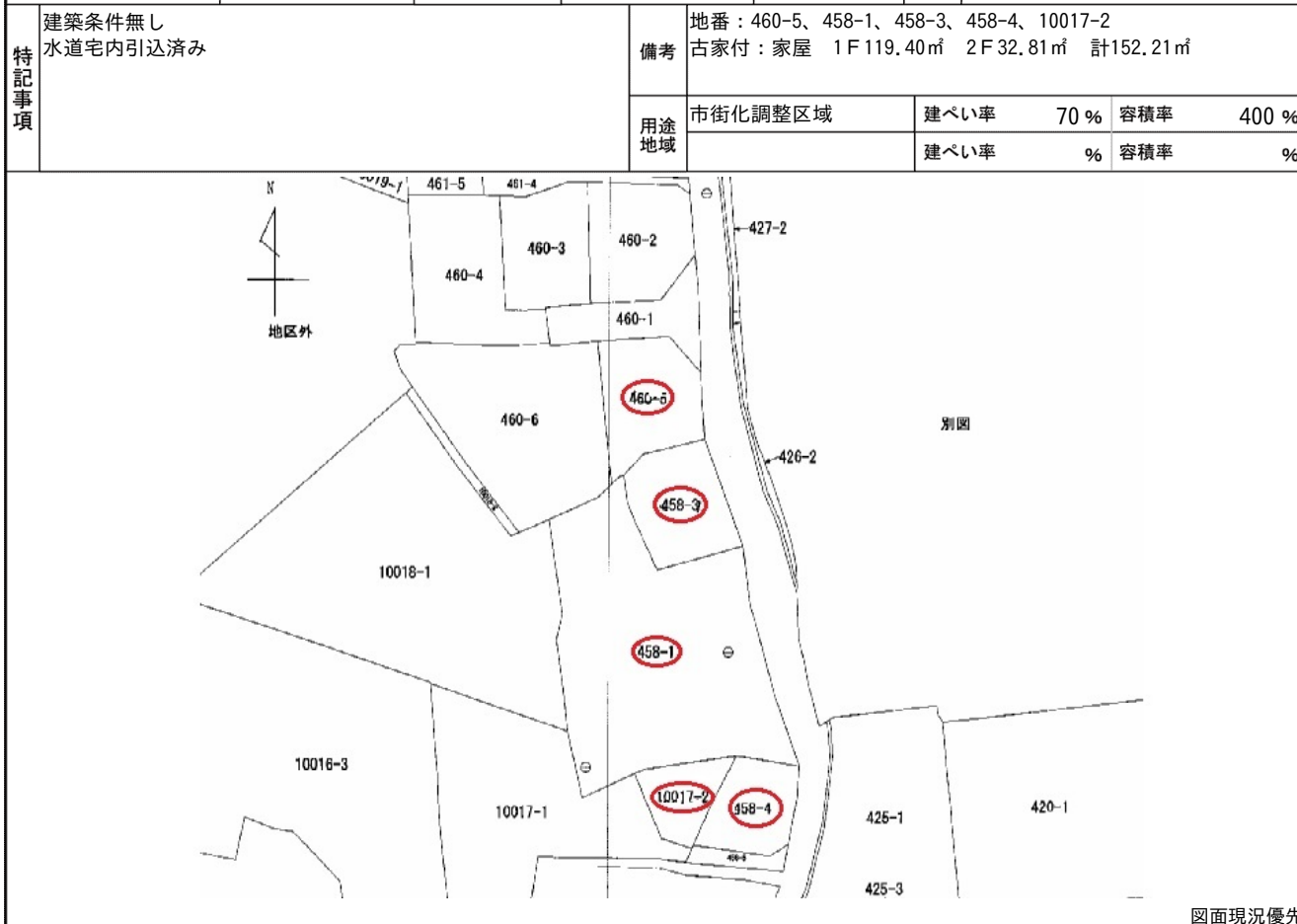


所在地	東広島市黒瀬町大多田字下西之原 (地番) 458-1他4筆 (住居表示) (団地名)			地図	P 18 G-5	地区種類	東広～土	No.	61211		
No.	公簿面積			交通	丸山バス停歩13分			水道	公営		
価格	1,425.98 m <sup>2</sup>	坪単価	m <sup>2</sup>	坪単価	現状	古家有			駐車	ガス	
350 万円	431.35 坪	0.82 万円	坪	万円	地目	宅地 雑種地			引渡	相談	
特記事項	建築条件無し 水道宅内引込済み			備考	地番：460-5、458-1、458-3、458-4、10017-2 古家付：家屋 1F 119.40m <sup>2</sup> 2F 32.81m <sup>2</sup> 計152.21m <sup>2</sup>			道路	公道 東約5m	間口	約62m
	用途地域			市街化調整区域	建ぺい率	70%	容積率	400%	学区	中黒瀬 小学校 黒瀬 中学校	
					建ぺい率	%	容積率	%			



図面現況優先

この物件に関するお問い合わせは

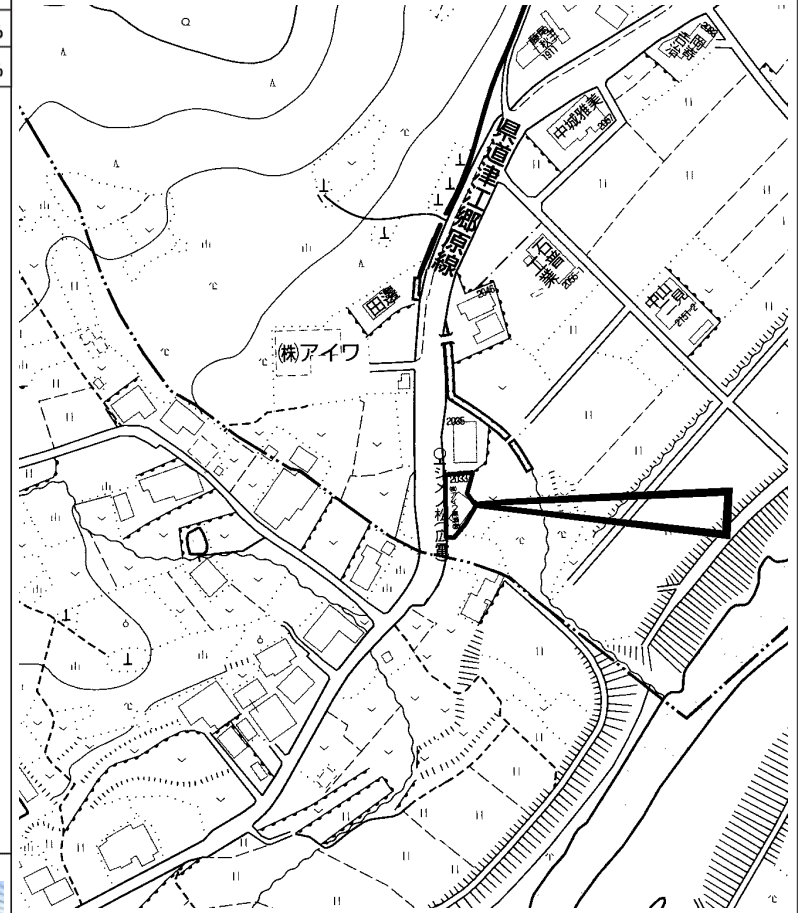
**R.E. solid**  
**株式会社 アール・イー・ソリッド**  
 〒737-0114 呉市広文化町4番44-101  
 TEL (0823) 76-3458 FAX (0823) 73-1397

担当者

所在地	東広島市黒瀬町兼沢字四馬松 (地番) 2032-1 (住居表示) (団地名)			地図	P 52 F-4	地区種類	東広～土	No.	60654
No.	公簿面積			交通	シメノ松バス停歩1分			水道	公営
価格	190.00 m <sup>2</sup>	坪単価	m <sup>2</sup>	坪単価	現状	古家有	駐車	ガス	
280 万円	57.47 坪	4.88 万円	坪	万円	地目	田	引渡	相談	トイレ

特記事項	倉庫付き	備考		
		用途地域	市街化調整区域	建ぺい率 70% 容積率 400%
				建ぺい率 % 容積率 %

道路	公道 西約8m	間口	約24m
学区	下黒瀬 小学校 黒瀬 中学校		



copyright(C)2026 ZENRIN CO.,LTD. (Z26EP第736号) ※無断での複製を禁じます。



この物件に関するお問い合わせは

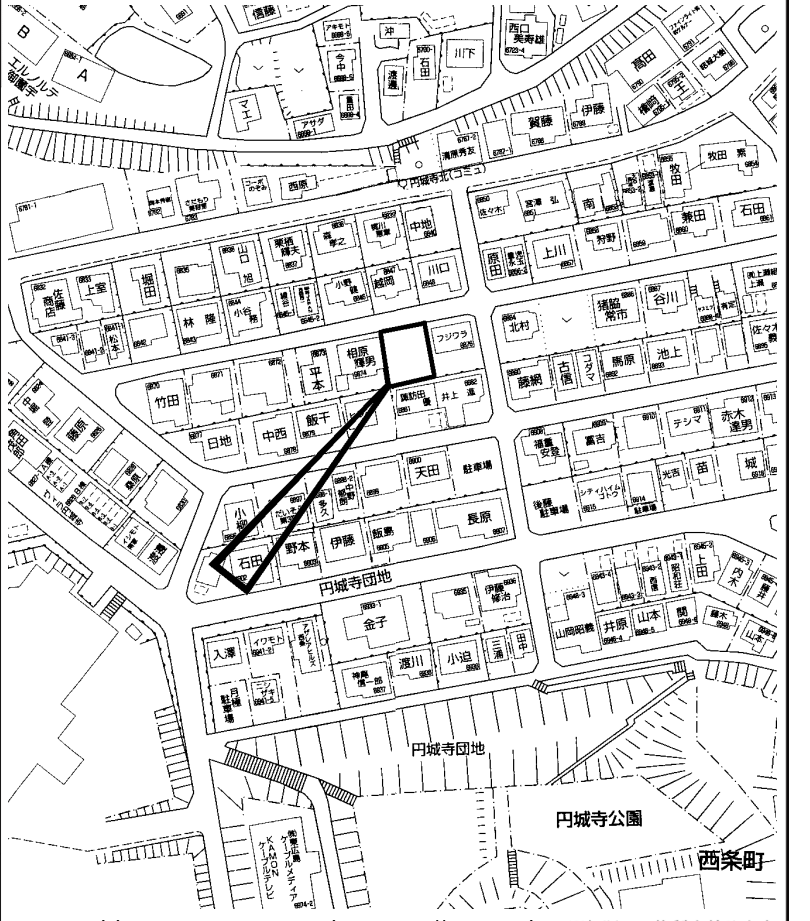
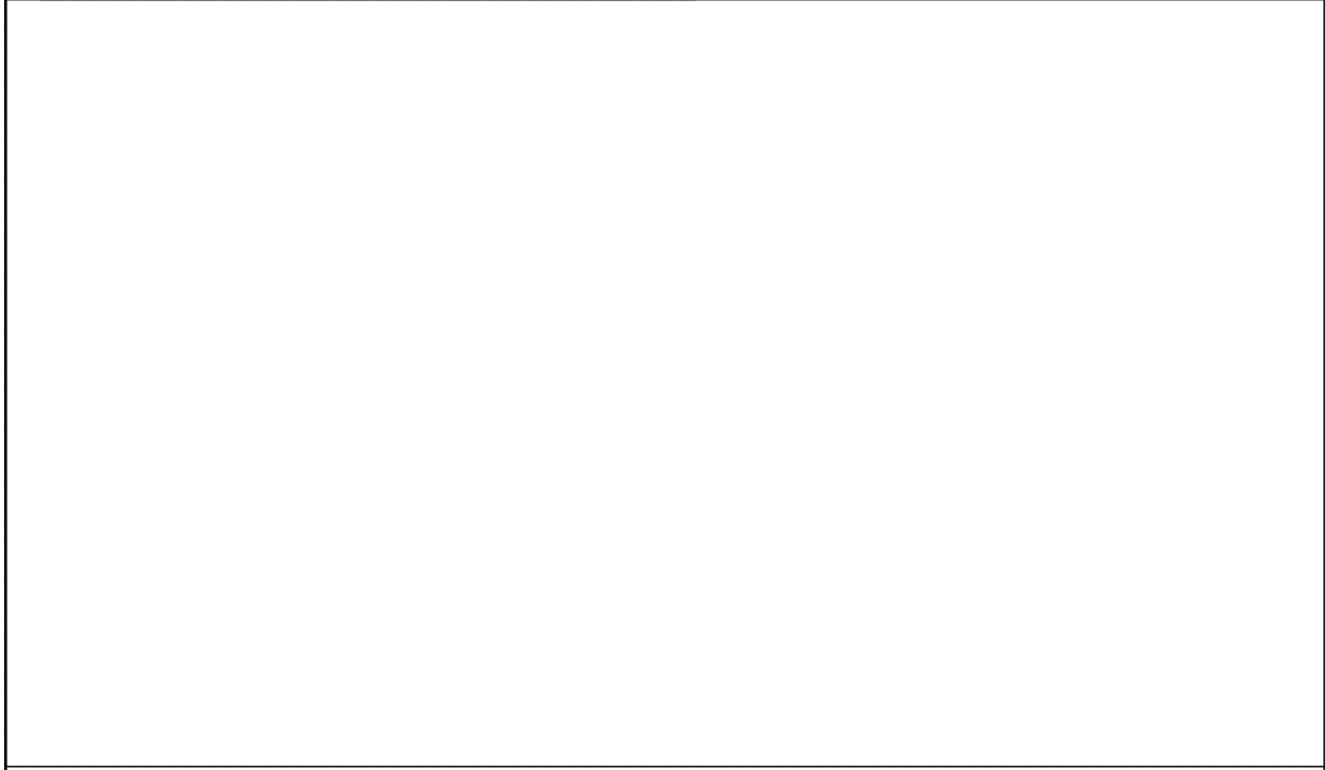
**R.E. solid**  
**株式会社 アール・イー・ソリッド**  
 〒737-0114 呉市広文化町4番44-101  
 TEL (0823) 76-3458 FAX (0823) 73-1397

担当者

所在地	<b>東広島市西条町御藺宇</b> (地番) 6875 (住居表示) (団地名) 円城寺			地図	P 113 F-1	地区種類	東広～土	No.	<b>62808</b>
-----	---	--	--	----	--------------	------	------	-----	--------------

No.	公簿面積		交通	円城寺北バス停歩2分			水道	公営	
価格	239.80 m <sup>2</sup>	坪単価	現状	更地			駐車	ガス プロパン	
<b>2,160</b> 万円	72.53 坪	29.79 万円	地目	宅地			引渡	相談 トイレ 公共下水	

特記事項	建築条件無し ゆめモール近隣 ゆとりのある広さ	備考	現況渡し			道路	北6m		間口
		用途地域	第1種中高層住	建ぺい率	60%	容積率	200%		学区



copyright(C)2026 ZENRIN CO.,LTD. (Z26EP第736号) ※無断での複製を禁じます。



この物件に関するお問い合わせは

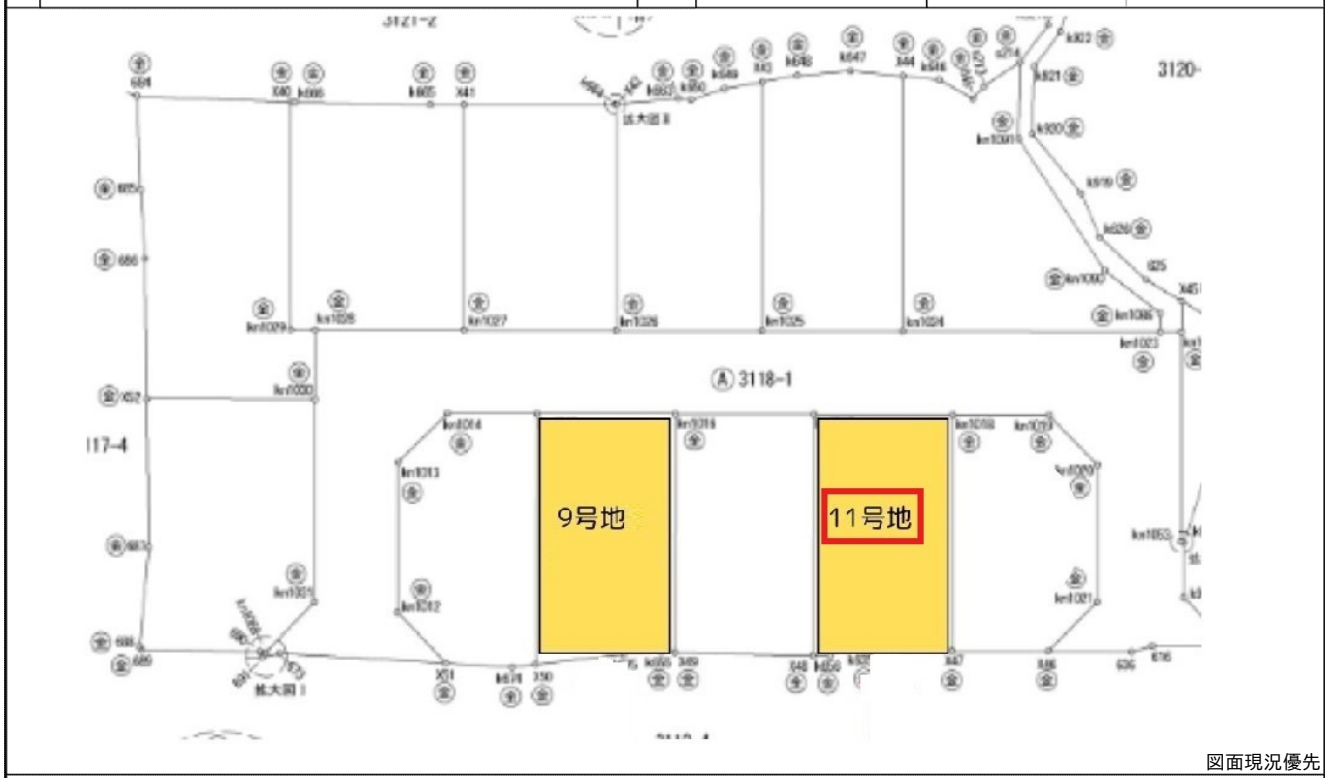
**R.E. solid**  
株式会社 アール・イー・ソリッド  
〒737-0114 呉市広文化町4番44-101  
TEL (0823) 76-3458 FAX (0823) 73-1397

担当者

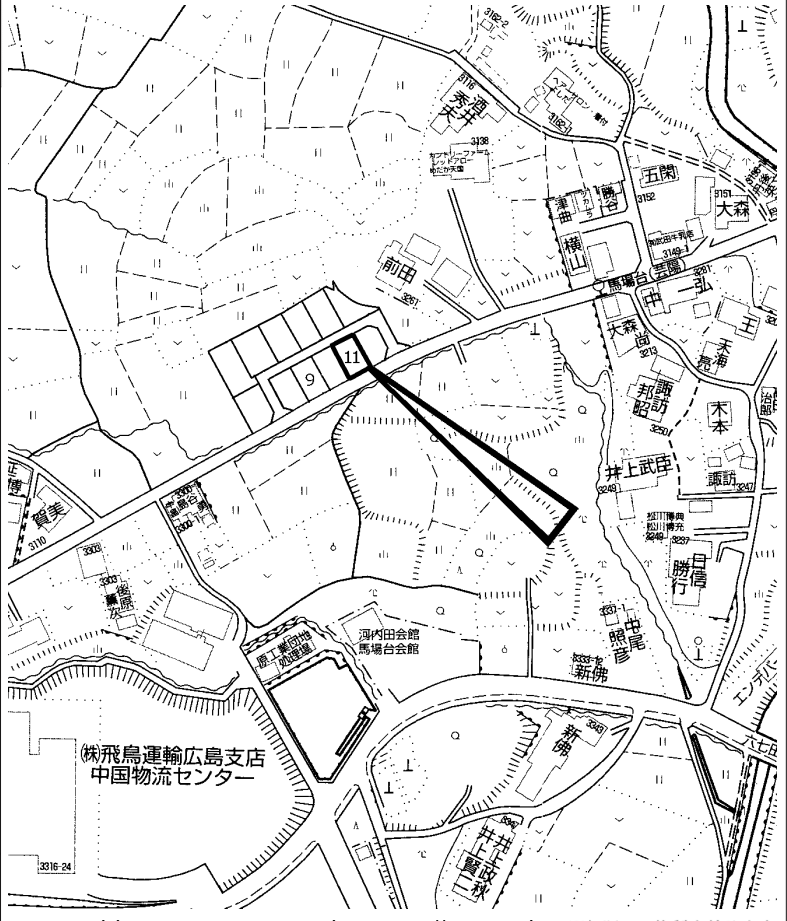
所在地	東広島市八本松町原 (地番) (住居表示) (団地名)			地図	P 102 E-4	地区種類	東広～土	No.	60646
-----	--------------------------------	--	--	----	--------------	------	------	-----	-------

No. 11	公簿面積		交通	馬場台バス停歩1分			水道	公営	
価格	170.85 m <sup>2</sup>	坪単価	現状	更地			駐車	ガス	
1,080 万円	51.68 坪	20.90 万円	地目	宅地			引渡	通常 トイレ 個別浄化槽	

特記事項	建築条件付き 小学校・保育園すぐそば生活利便性も良好です	備考	景観法による規制有 宅地造成工事規制区域 都市再生特別地区 開発許可番号：指令東広開指（開拓）第21号			道路	南東 北西		学区	原 小学校 八本松 中学校
	用途地域	市街化調整区域	建ぺい率	60 %	容積率	200 %				
			建ぺい率	%	容積率	%				



図面現況優先



copyright(C)2026 ZENRIN CO.,LTD. (Z26EP第736号) ※無断での複製を禁じます。



この物件に関するお問い合わせは

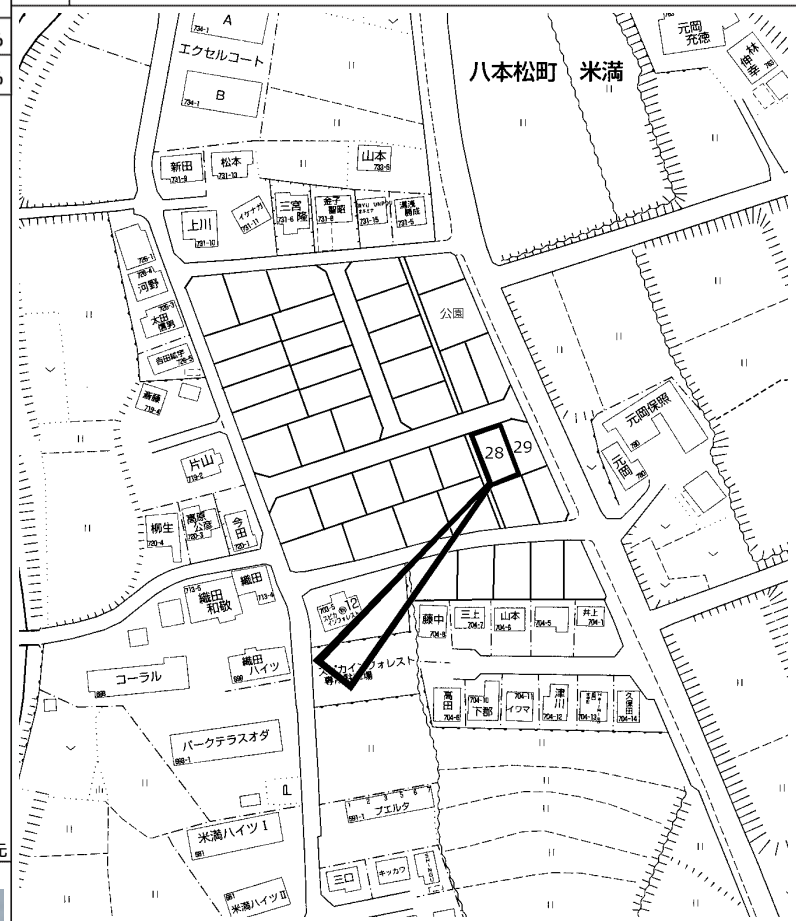
**R.E. solid**  
**株式会社 アール・イー・ソリッド**  
 〒737-0114 呉市広文化町4番44-101  
 TEL (0823) 76-3458 FAX (0823) 73-1397

担当者

所在地	東広島市八本松町米満 (地番) (住居表示) (団地名)			地図	P 46 H-4	地区種類	東広～土	No.	58786
No. 28	公簿面積			交通	J R 寺家駅歩25分 マツダタウンバス停歩6分			水道	公営
価格	171.43 m <sup>2</sup>	坪単価	m <sup>2</sup>	坪単価	現況	更地	駐車	ガス	
1,380 万円	51.85 坪	26.62 万円	坪	万円	地目	宅地	引渡	通常	トイレ 浄化槽

特記事項	建築条件付き コンビニ、保育所、平岩小学校、磯松中学校近く	備考	建築許可理由：開発許可等による分譲地 開発許可番号：東広開指(開宅) 第74号 開発面積：8,715.32㎡	
		用途地域	市街化調整区域	建ぺい率 70% 容積率 400% 建ぺい率 % 容積率 %

道路	北西6m	間口	
学区	平岩 小学校		磯松 中学校



図面現況優先

copyright(C)2026 ZENRIN CO.,LTD. (Z26EP第736号) ※無断での複製を禁じます。



この物件に関するお問い合わせは

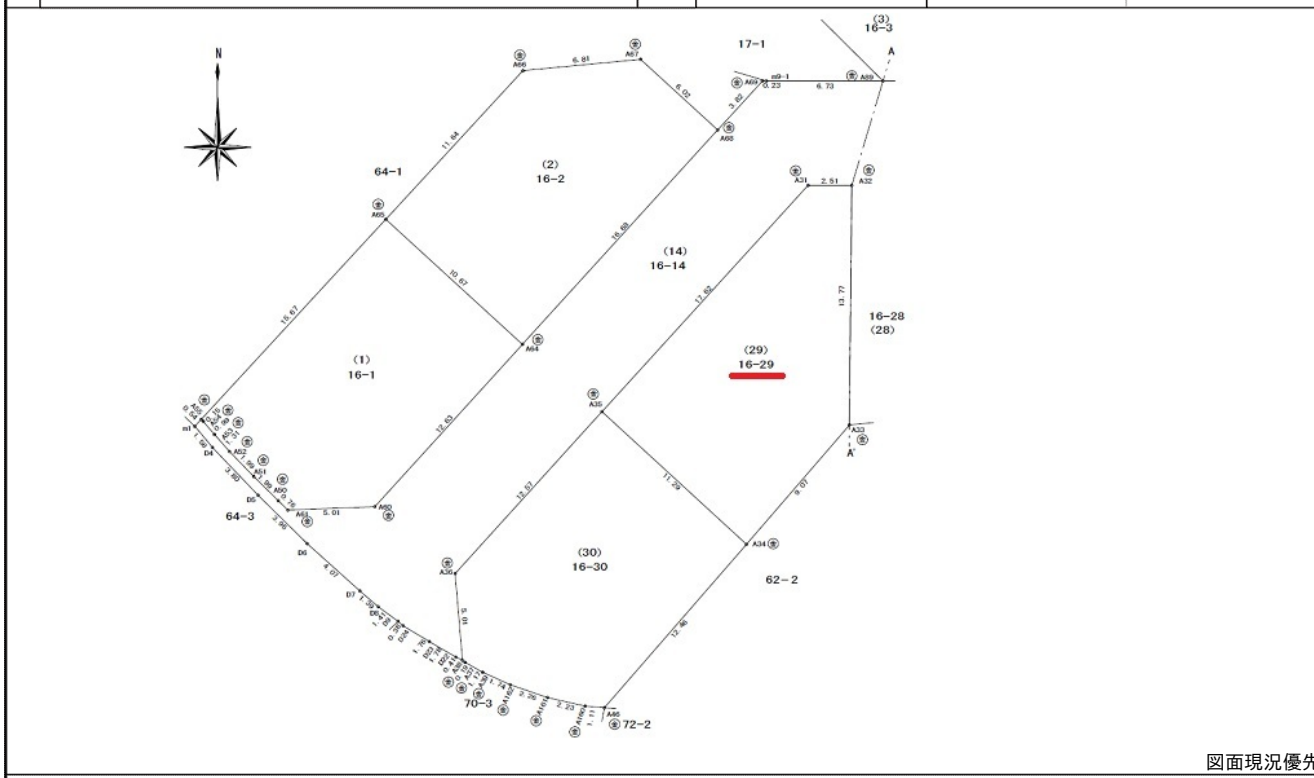
**R.E. solid**  
**株式会社 アール・イー・ソリッド**  
 〒737-0114 呉市広文化町4番44-101  
 TEL (0823) 76-3458 FAX (0823) 73-1397

担当者

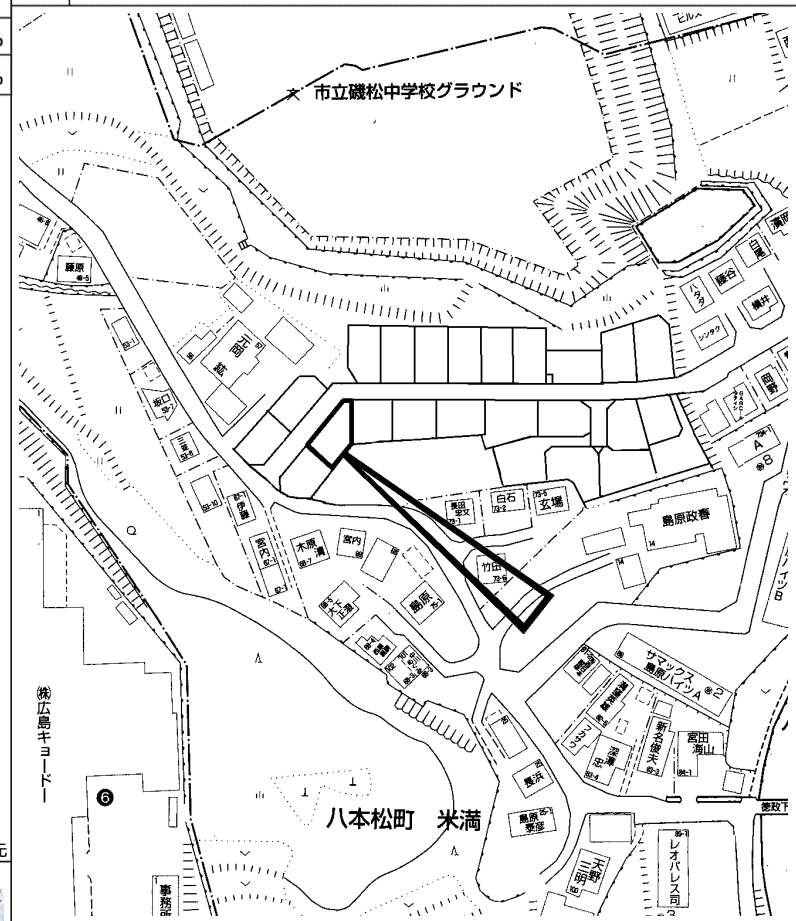
所在地	東広島市八本松町米満字徳政 (地番) 16-29 (住居表示) (団地名)			地図	P 46 D-2	地区種類	東広～土	No.	59569
-----	--	--	--	----	-------------	------	------	-----	-------

No.	実測面積			交通	J R 寺家駅歩26分 磯松中学校バス停歩4分			水道	公営
価格	165.86 m <sup>2</sup>	坪単価	m <sup>2</sup>	坪単価	現況	更地	駐車	ガス	
1,250 万円	50.17 坪	24.92 万円	坪	万円	地目	宅地	引渡	相談	トイレ 個別浄化槽

特記事項	建築条件付き 土地売買契約後一定期間内に売主もしくは売主の指定する建築会社と建築請負契約を締結することを停止条件に販売します。この期間内に建築請負契約を締結されなかった場合は、土地売買契約は白紙となり、受領した手付金等の土地代金は全額返金いたします	備考	景観法による規制有 宅地造成工事規制区域			道路	北西6m	間口	20m
		用途地域	市街化調整区域	建ぺい率	60%	容積率	200%	学区	平岩 小学校 磯松 中学校
				建ぺい率	%	容積率	%		



図面現況優先



copyright(C)2026 ZENRIN CO.,LTD. (Z26EP第736号) ※無断での複製を禁じます。



この物件に関するお問い合わせは

R.E. solid  
株式会社 アール・イー・ソリッド  
〒737-0114 呉市広文化町4番44-101  
TEL (0823) 76-3458 FAX (0823) 73-1397

担当者