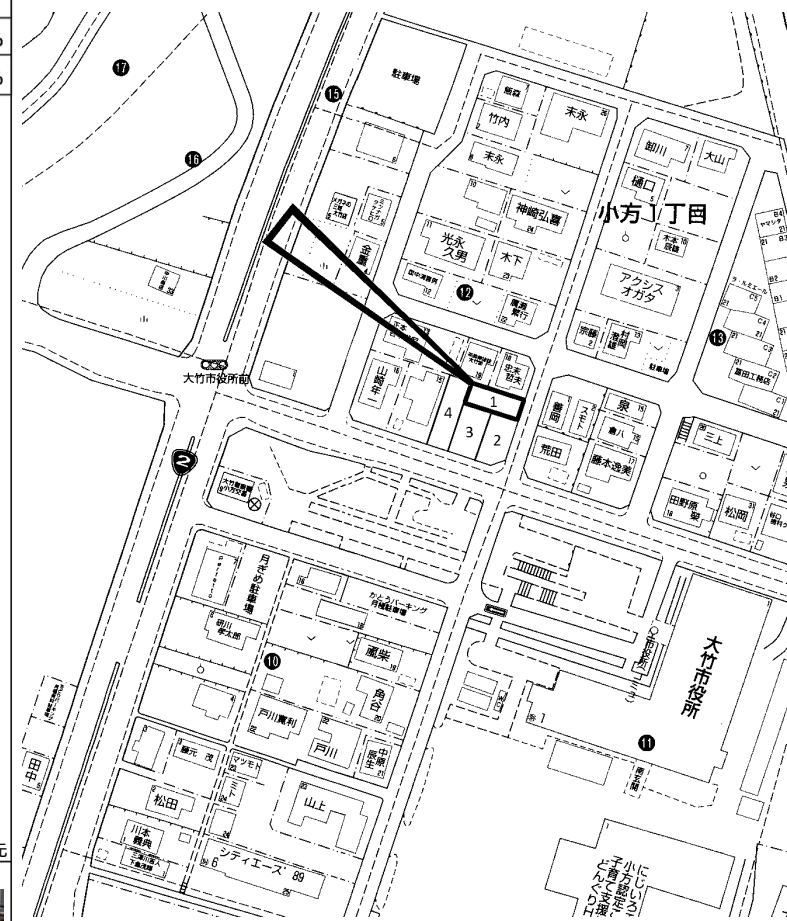
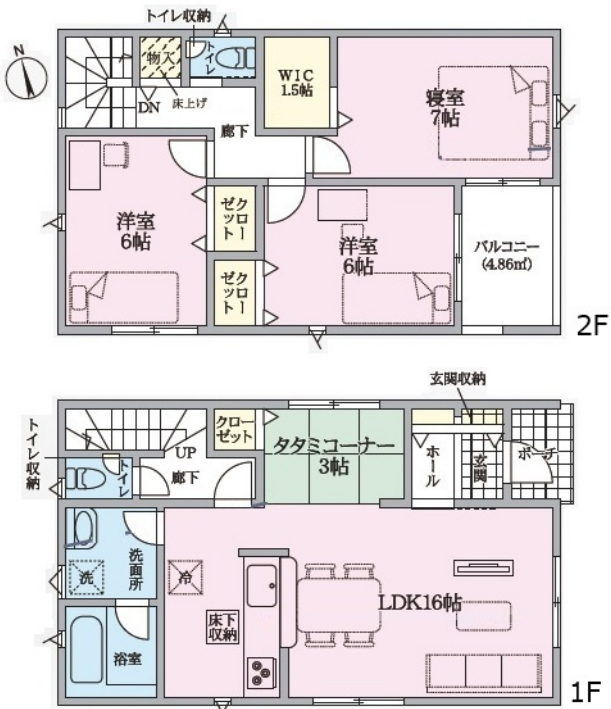


所在地	大竹市小方1丁目 (地番) 1497-5他 (住居表示) 12- (団地名)			地図	P 25 A-3	地区種類	他~新	No.	36692
No. 1	土地	建物	間取り	交通	J R 玖波駅歩28分 市役所バス停歩2分			水道	公営
価格	117.34㎡	95.58㎡	1F 16LDK 3タミコーナー 2F 7洋 6洋 6洋 1.5WIC トイレ	完成予定	令和 8年 3月完成済			駐車	2台可 (車種による)
2,680万円	35.49坪	28.91坪		確認番号	第R07SHC120673号			道路	公道 南東約7m
特記事項	耐震等級3 省エネ性能7レベルあり 安心のオール電化 人気の対面キッチン 公共施設近く日々の生活に便利な立地 高潮浸水想定区域 みらいE住宅補助(35万円)対象物件(諸条件有) ルーフバルコニーを除いた建物面積: 90.72㎡ カーナビ表示: 大竹市小方1-12-17付近			備考	住宅性能評価取得 システムキッチン 浴室乾燥機 防犯カメラ エコキュート シャワー付洗面化粧台 TVモニター付インターホン シャワートイレ 網戸・シャッター・カーテンレール等についてはオプション工事			学区	小方 小学校 小方 中学校
	用途地域	第1種住居	建ぺい率 60% 容積率 200%						
			建ぺい率 % 容積率 %						



copyright(C)2026 ZENRIN CO.,LTD. (Z26EP第736号) ※無断での複製を禁じます。

この物件に関するお問い合わせは

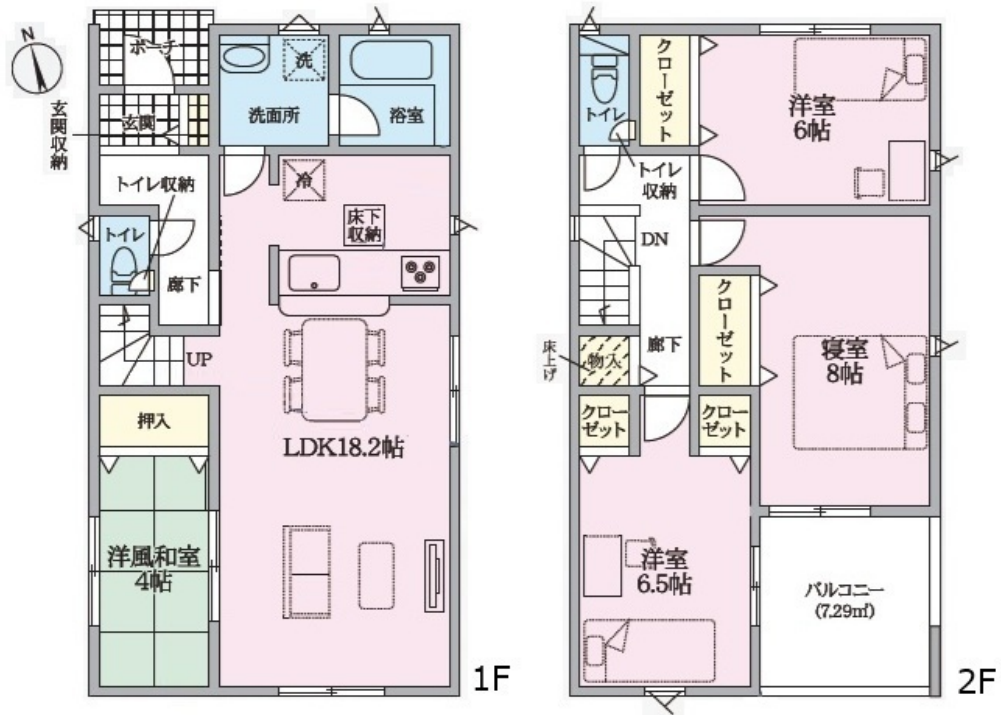
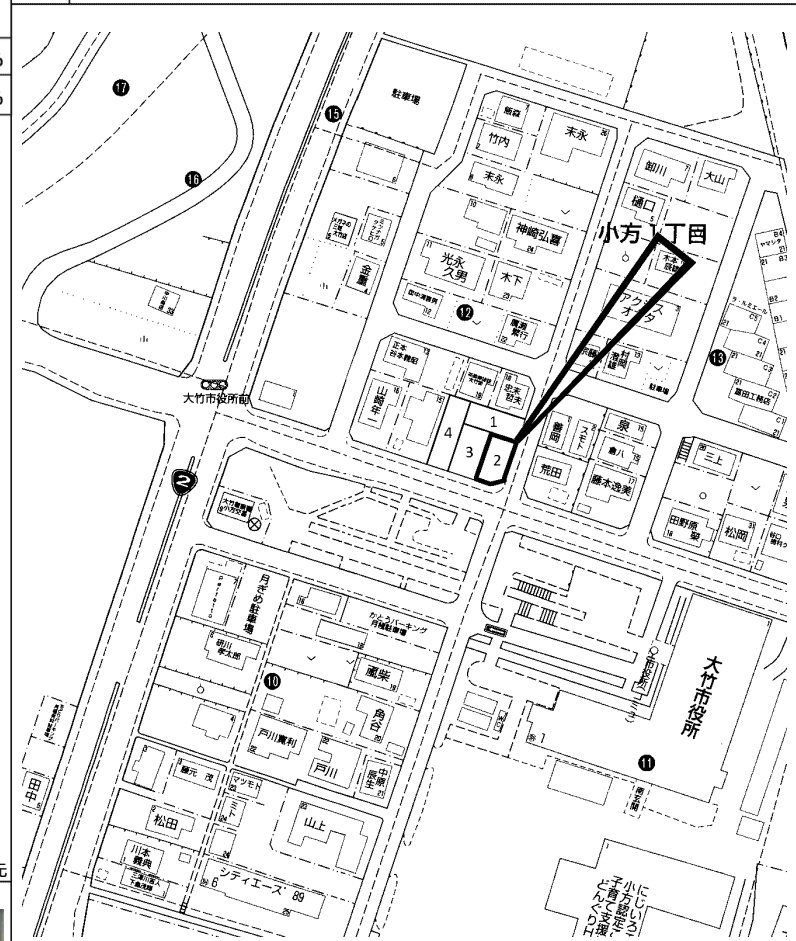
**R.E. solid**  
**株式会社 アール・イー・ソリッド**  
 〒737-0114 呉市広文化町4番44-101  
 TEL (0823) 76-3458 FAX (0823) 73-1397

担当者

所在地	大竹市小方1丁目 (地番) 1497-5一部 (住居表示) 12- (団地名)			地図	P 25 A-3	地区種類	他~新	No.	36693
No. 2	土地	建物	間取り	交通	J R 玖波駅歩28分 市役所バス停歩2分			水道	公営
価格	132.37 m <sup>2</sup>	105.30 m <sup>2</sup>	1F 18.2LDK 4和 2F 8洋 6.5洋 6洋 トイレ	完成予定	令和 8年 3月完成済			駐車	2台可 (車種による)
3,080 万円	40.04 坪	31.85 坪		確認番号	第R07SHC120674号			道路	公道 東約7m 南西約11m トイレ 公共下水

特記事項	耐震等級3 省エネ性能7レベルあり 安心のオール電化 人気の対面キッチン 公共施設近く日々の生活に便利な立地 高潮浸水想定区域 みらいE住宅補助(35万円)対象物件(諸条件有) ルーフバルコニーを除いた建物面積: 98.01 m <sup>2</sup> カーナビ表示: 大竹市小方1-12-17付近	備考	住宅性能評価取得 システムキッチン 浴室乾燥機 防犯カメラ エコキュート シャワー付洗面化粧台 TVモニター付インターホン シャワートイレ 網戸・シャッター・カーテンレール等についてはオプション工事			
	用途地域	第1種住居	建ぺい率	70%	容積率	200%
			建ぺい率	%	容積率	%

学区	小方 小学校	小方 中学校
----	--------	--------



図面現況優先



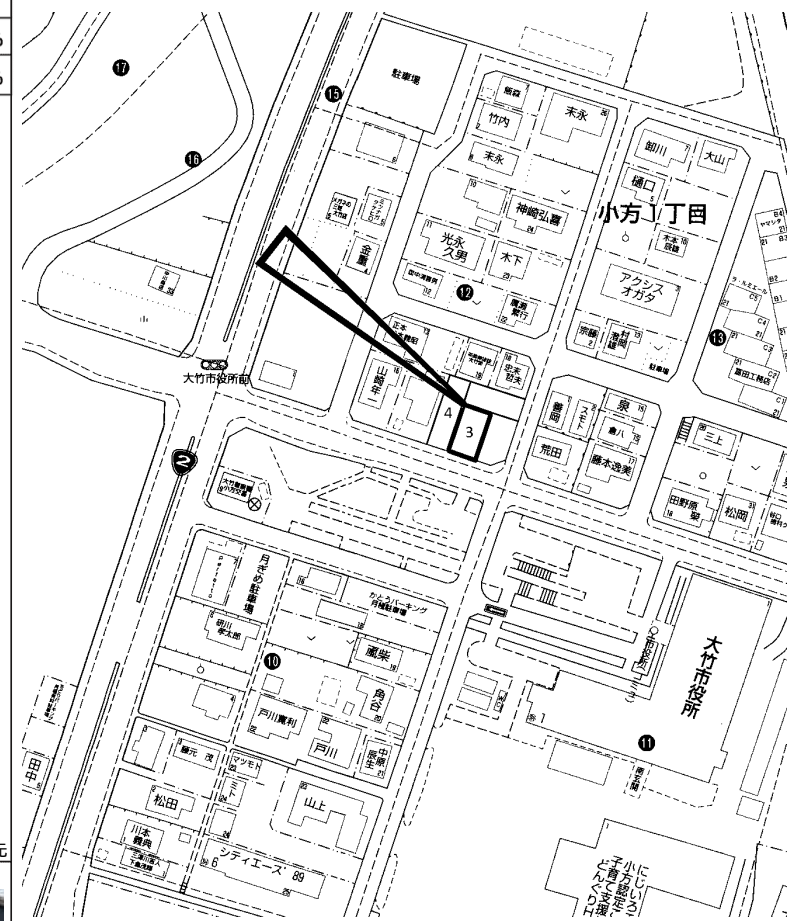
copyright(C)2026 ZENRIN CO.,LTD. (Z26EP第736号) ※無断での複製を禁じます。

この物件に関するお問い合わせは

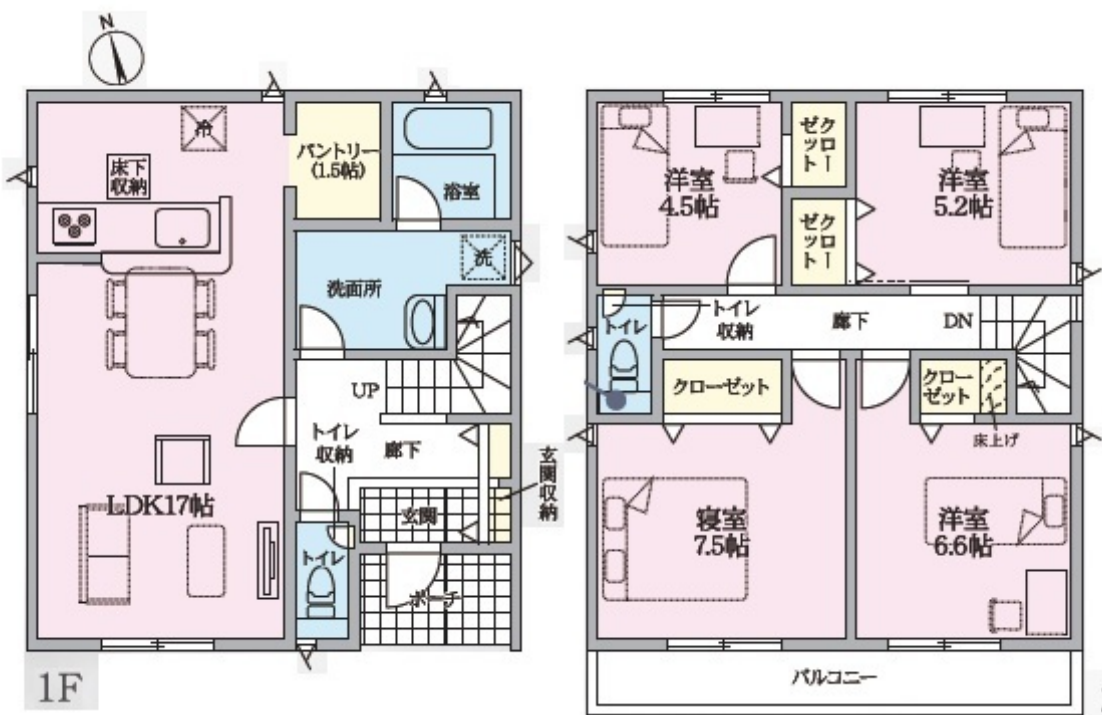
**R.E. solid**  
**株式会社 アール・イー・ソリッド**  
 〒737-0114 呉市広文化町4番44-101  
 TEL (0823) 76-3458 FAX (0823) 73-1397

担当者

所在地	大竹市小方1丁目 (地番) 1497-5他 (住居表示) 12- (団地名)			地図	P 25 A-3	地区種類	他~新	No.	37170
No. 3	土地	建物	間取り	交通	J R 玖波駅歩28分 市役所バス停歩2分			水道	公営
価格	128.24 m <sup>2</sup>	100.23 m <sup>2</sup>	1F 17LDK 1.5パントリー 2F 7.5洋 6.6洋 5.2洋 4.5洋 トイレ	完成予定	令和 8年 3月完成済			駐車	2~3台可 (車種による)
2,880 万円	38.79 坪	30.31 坪		確認番号	第R07SHC120675号			道路	公道 南西約10m
特記事項	耐震等級3 省エネ性能レベルあり 安心のオール電化 人気の対面キッチン 公共施設近く日々の生活に便利な立地 高潮浸水想定区域 みらいE住宅補助(35万円)対象物件(諸条件有) カーナビ表示: 大竹市小方1-12-17付近			備考	住宅性能評価取得 システムキッチン 浴室乾燥機 防犯カメラ エコキュート シャワー付洗面化粧台 TVモニター付インターホン シャワートイレ 網戸・シャッター・カーテンレール等についてはオプション工事			学区	小方 小学校 小方 中学校
	用途地域	第1種住居	建ぺい率 60% 容積率 200%						
			建ぺい率 % 容積率 %						



copyright(C)2026 ZENRIN CO.,LTD. (Z26EP第736号) ※無断での複製を禁じます。



図面現況優先

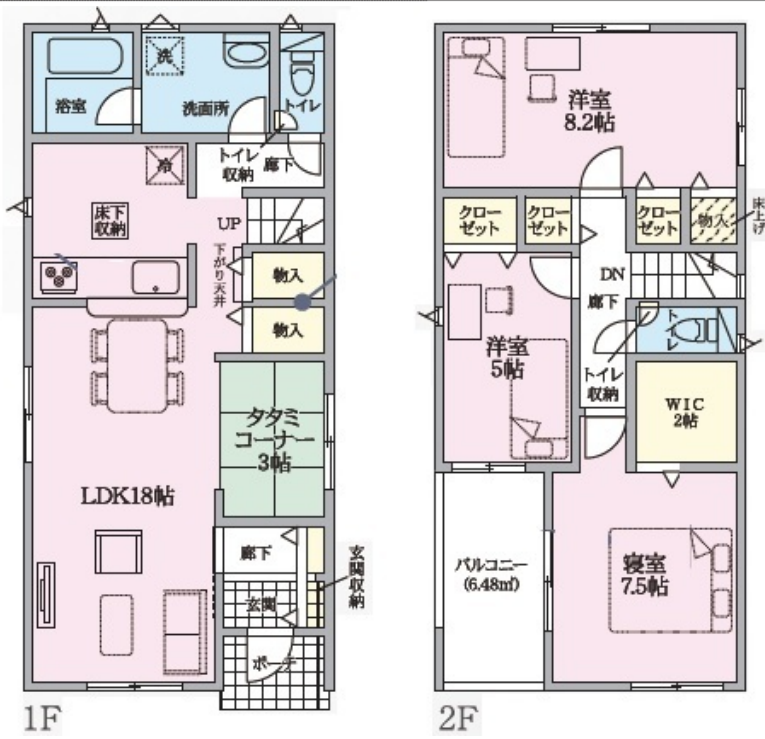


この物件に関するお問い合わせは

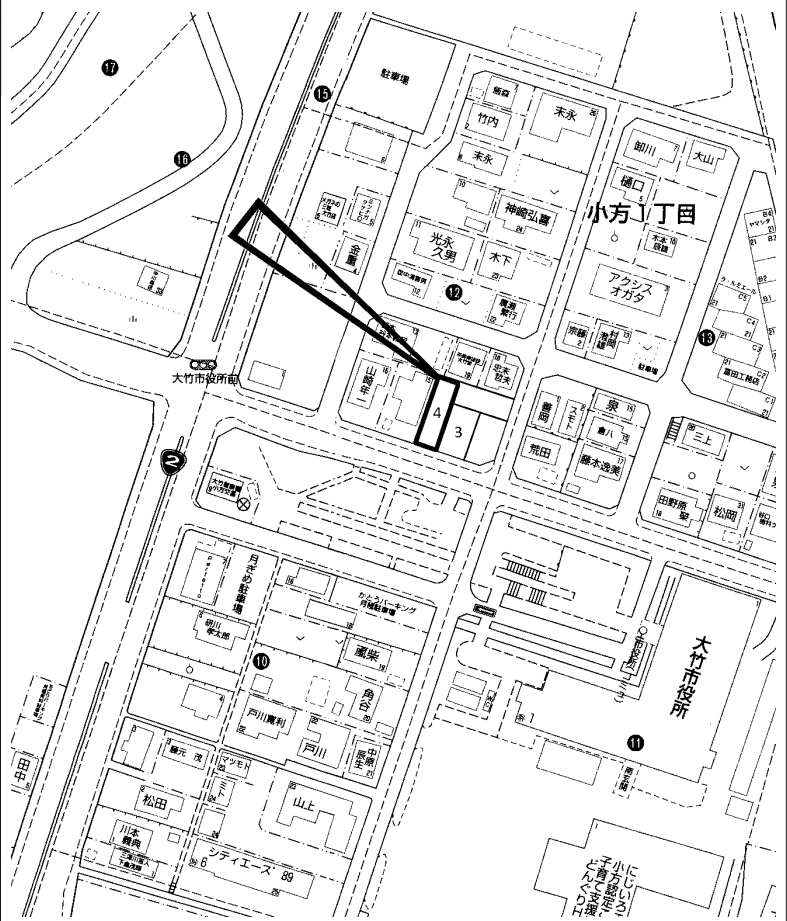
**R.E. solid**  
**株式会社 アール・イー・ソリッド**  
 〒737-0114 呉市広文化町4番44-101  
 TEL (0823) 76-3458 FAX (0823) 73-1397

担当者

所在地	大竹市小方1丁目 (地番) 1497-6一部 (住居表示) 12- (団地名)			地図	P 25 A-3	地区種類	他~新	No.	37171
No. 4	土地	建物	間取り	交通	J R 玖波駅歩28分 市役所バス停歩2分			水道	公営
価格	146.40 m <sup>2</sup>	105.30 m <sup>2</sup>	1F 18LDK 3タミコーナー 2F 8.2洋 7.5洋 5洋 2WIC トイレ	完成予定	令和 8年 3月完成済			駐車	2台可 (車種による)
2,780 万円	44.28 坪	31.85 坪		確認番号	第R07SHC120676号			道路	公道 南西約10m
特記事項	耐震等級3 省エネ性能7レベルあり 安心のオール電化 人気の対面キッチン 公共施設近く日々の生活に便利な立地 高潮浸水想定区域 みらいE住宅補助(35万円)対象物件(諸条件有) ルーフバルコニーを除いた建物面積: 98.82 m <sup>2</sup> カーナビ表示: 大竹市小方1-12-17付近			備考	住宅性能評価取得 システムキッチン 浴室乾燥機 防犯カメラ エコキュート シャワー付洗面化粧台 TVモニター付インターホン シャワートイレ 網戸・シャッター・カーテンレール等についてはオプション工事			学区	小方 小学校 小方 中学校
	用途地域	第1種住居	建ぺい率 60% 容積率 200%						
			建ぺい率 % 容積率 %						



図面現況優先



copyright(C)2026 ZENRIN CO.,LTD. (Z26EP第736号) ※無断での複製を禁じます。



この物件に関するお問い合わせは

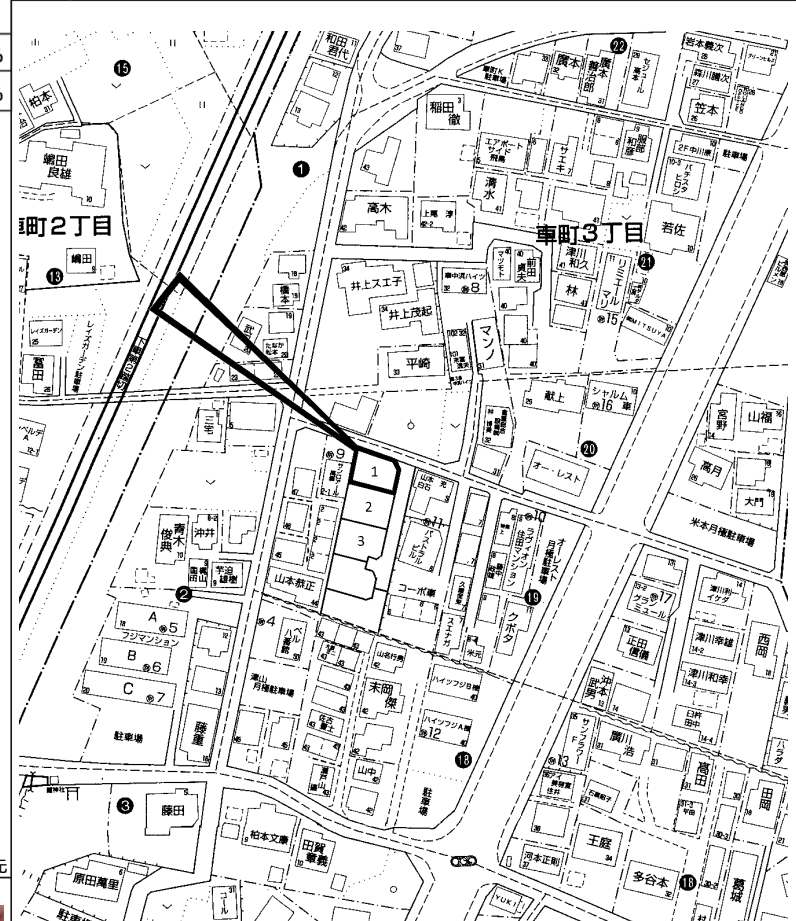
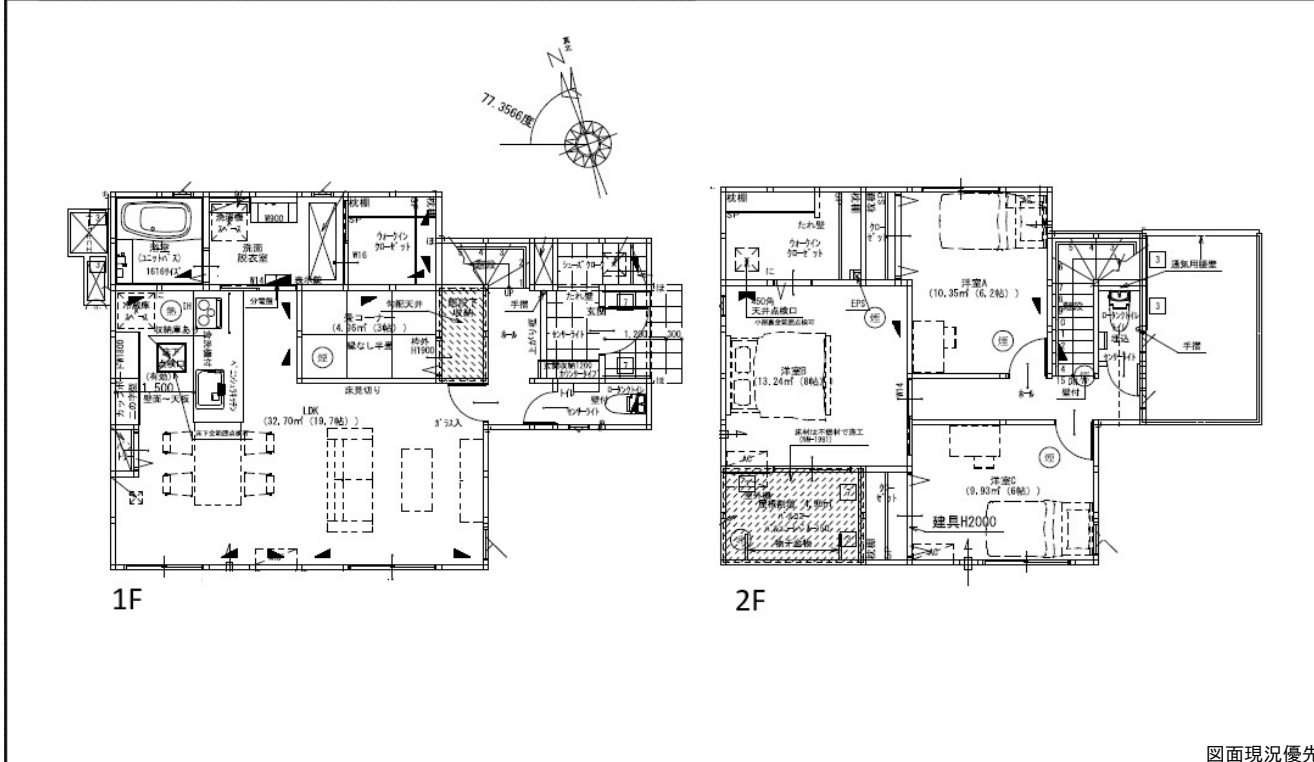
R.E. solid  
株式会社 アール・イー・ソリッド  
〒737-0114 呉市広文化町4番44-101  
TEL (0823) 76-3458 FAX (0823) 73-1397

担当者

所在地	山口県岩国市車町3丁目 (地番) (住居表示) 19- (団地名)			地図	P 79 C-5	地区種類	他~新	No.	36869
No. 1	土地	建物	間取り	交通	基地前バス停歩5分			水道	公営
価格	155.12 m <sup>2</sup>	112.61 m <sup>2</sup>	1F 19.7LDK 3畳コーナー WIC SIC	完成予定	令和 7年11月			駐車	2台可
3,760 万円	46.92 坪	34.06 坪	2F 8洋 6.2洋 6洋 WIC トイレ	確認番号				道路	私道 南東4m 北東2.91m トイレ 浄化槽

特記事項	オール電化 長期優良住宅認定取得 玄関横にシューズクローク、キッチンにはパントリー有 階段下に収納スペースを確保した収納充実の間取り システムキッチン 浴室乾燥機 シャワー付洗面化粧台 温水洗浄便座 TVモニター付インターホン 食器洗乾燥機 浄水器	備考	川下地区地区計画 川下地区生活道路整備 南東側私道負担有り：189m <sup>2</sup> (持分1/6)	
	用途地域	第1種住居	建ぺい率	60%
			容積率	160%
			建ぺい率	%
			容積率	%

学区	川下 小学校	川下 中学校
----	--------	--------



図面現況優先



copyright(C)2026 ZENRIN CO.,LTD. (Z26EP第736号) ※無断での複製を禁じます。

この物件に関するお問い合わせは

**R.E. solid**  
**株式会社 アール・イー・ソリッド**  
 〒737-0114 呉市広文化町4番44-101  
 TEL (0823) 76-3458 FAX (0823) 73-1397

担当者

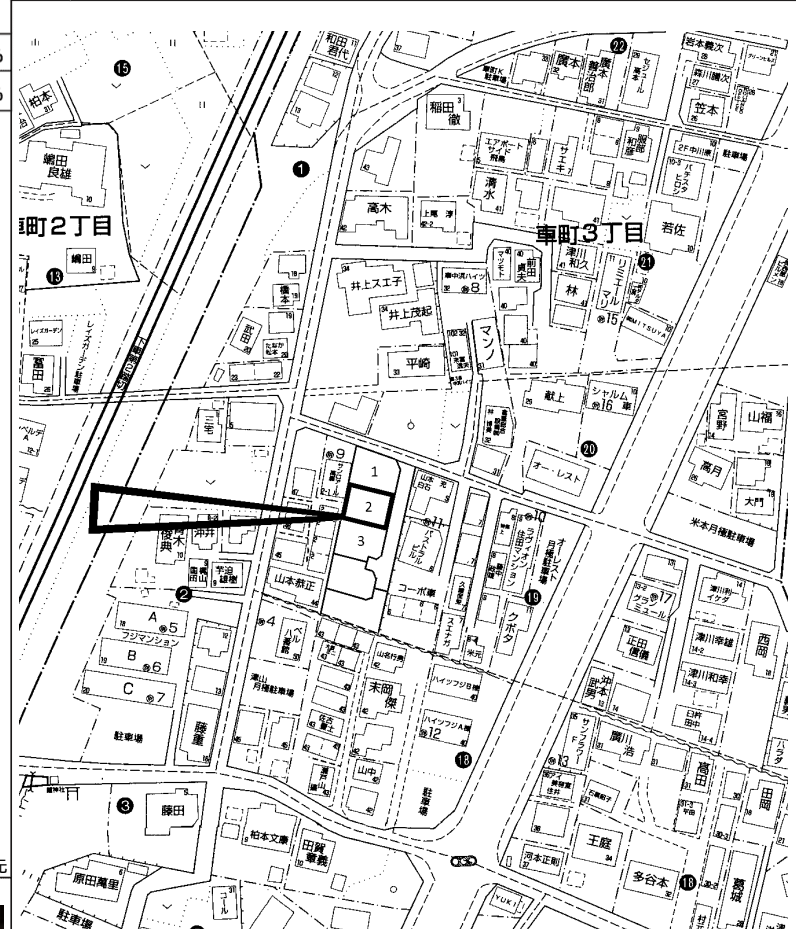
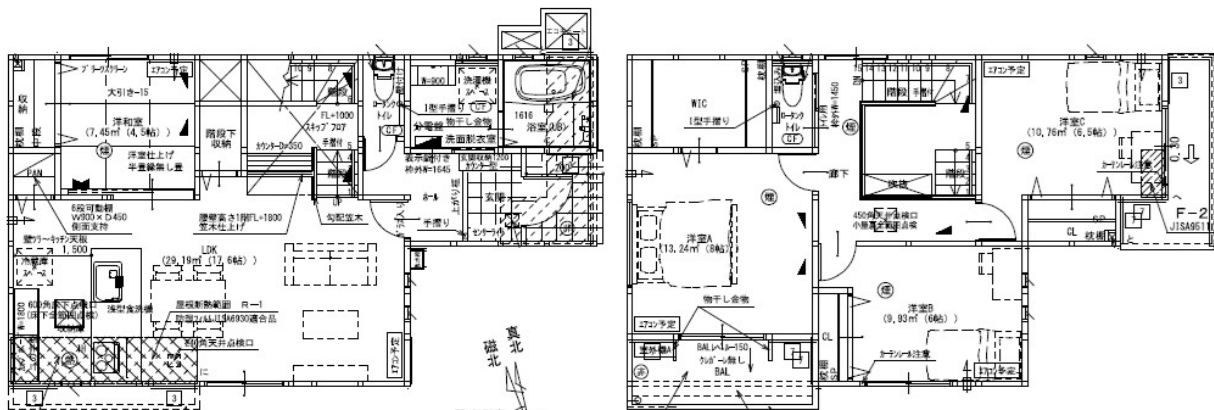
所在地	山口県岩国市車町3丁目 (地番) (住居表示) 19- (団地名)			地図	P 79 C-5	地区種類	他~新	No.	36870
No. 2	土地	建物	間取り	交通	基地前バス停歩5分			水道	公営
価格	152.02㎡	111.78㎡	1F 17.6LDK 4.5洋和 スキップフロア	完成予定	令和 7年11月			駐車	2台可
3,660万円	45.98坪	33.81坪	2F 8洋 6.5洋 6洋 WIC トイレ	確認番号				道路	私道 南東4m
								ガス	
								トイレ	浄化槽

**特記事項**  
 オール電化 長期優良住宅認定取得  
 広々とした17.6帖のLDKを見渡せる開放的な  
 スキップフロアが魅力の住まい  
 システムキッチン 浴室乾燥機 シャワー付洗面化粧台  
 温水洗浄便座 TVモニター付インターホン  
 食器洗乾燥機 浄水器

**備考**  
 川下地区地区計画 川下地区生活道路整備  
 私道負担有り：189㎡(持分1/6)

**用途地域**  
 第1種住居 建ぺい率 60% 容積率 160%  
 建ぺい率 % 容積率 %

学区 川下 小学校 川下 中学校



図面現況優先

copyright(C)2026 ZENRIN CO.,LTD. (Z26EP第736号) ※無断での複製を禁じます。



この物件に関するお問い合わせは

**R.E. solid**  
 株式会社 アール・イー・ソリッド  
 〒737-0114 呉市広文化町4番44-101  
 TEL (0823) 76-3458 FAX (0823) 73-1397

担当者