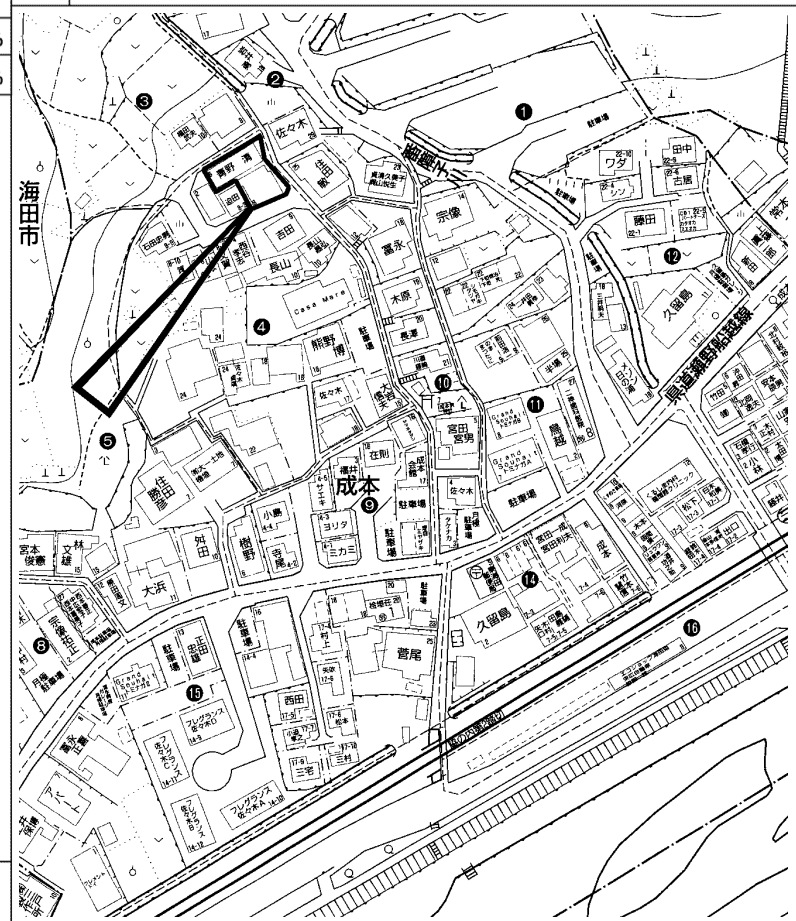


所在地	安芸郡海田町成本 (地番) 396-1他 (住居表示) 4- (団地名)			地図	P 44 A/B-1	地区種類	安郡～中	No.	55565
-----	--	--	--	----	---------------	------	------	-----	-------

No.	土地	建物	間取り	交通	J R 海田市駅歩16分			水道	公営
価格	305.91 m ²	107.97 m ²	1F 2F	現状	空家	完成日	昭和29年11月 (築 71 年)	ガス	
990 万円	92.53 坪	32.66 坪		引渡	通常	駐車	無	トイレ	公共下水

特記事項	2021年4月全境界確認、確定済 土地実測面積317.88m ² (96.15坪)	備考	大規模リフォーム要 別途約63m ² の平屋建未登記建物有 駐車場確保の場合、未登記建物を解体し、整地する必要があります があります 都市ガス：未接続 間取り図無し			構造	木造2階建	道路	公道 南
	地番：396-1、416-6	用途地域	第1種住居	建ぺい率	60%	容積率	200%	学区	海田東 小学校 海田 中学校



copyright(C)2026 ZENRIN CO.,LTD. (Z26EP第736号) ※無断での複製を禁じます。

この物件に関するお問い合わせは

R.E. solid
株式会社 アール・イー・ソリッド
〒737-0114 呉市広文化町4番44-101
TEL (0823) 76-3458 FAX (0823) 73-1397

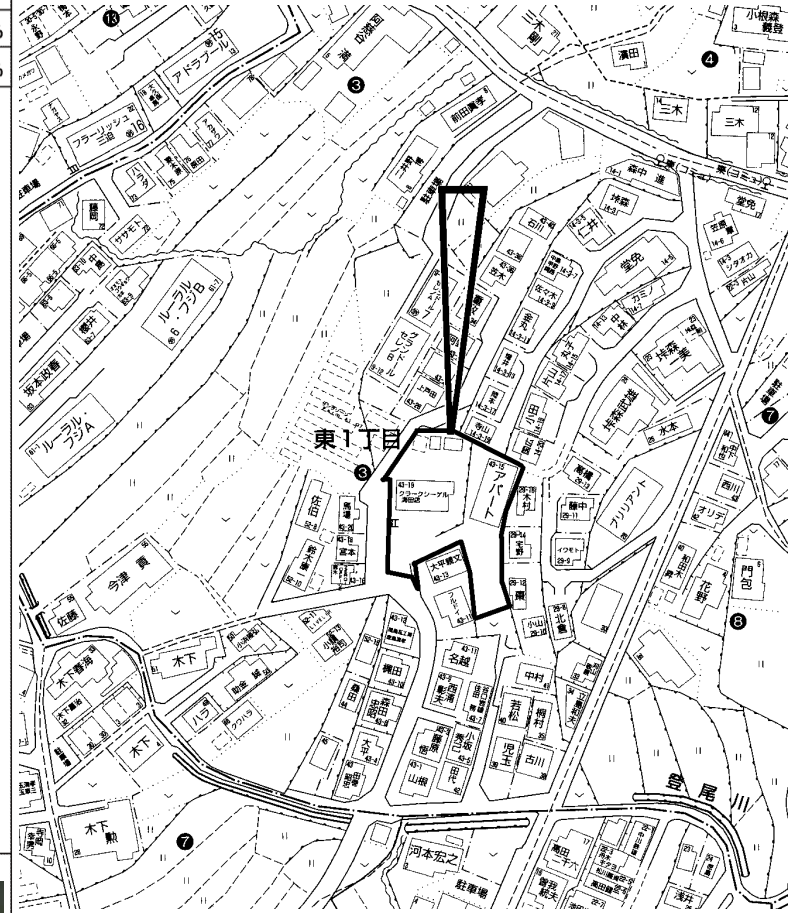
担当者

所在地	安芸郡海田町東1丁目 (地番) (住居表示) 3-43-15 (団地名)			地図	P 58 I-1/2	地区種類	安郡～中	No.	53875
-----	---	--	--	----	---------------	------	------	-----	-------

No.	土地	建物	間取り	交通	三迫2丁目バス停徒歩5分			水道	公営
価格	829.33㎡	636.62㎡	共同住宅(2LDK) 店舗・居宅	現状	賃貸中	完成日	平成29年5月(築9年)	ガス	都市ガス
1億 3,300万円	250.87坪	192.57坪		引渡	相談	駐車	全戸1台付	トイレ	公共下水

特記事項	オーナーチェンジ 共同住宅(2LDK) 木造2階建 平成29年5月築 延床面積392.51㎡ 現在月額賃料: 418,000円 店舗・居宅 木造2階建 平成6年12月築 延床面積244.11㎡ 現在月額賃料: 330,000円 現況利回り: 6.74% 令和4年11月現在満室 共同建物駐車場全戸1台付き	備考	表記完成日付(平成29年5月)は共同住宅の完成日付です 店舗・住宅は平成6年12月完成です 店舗・住宅は間取り図無し 間口: 約18m			構造	木造スレート葺2階建	道路	公道 南西約4m
		用途地域	第1種中高層住	建ぺい率	60%	容積率	200%	学区	海田南 小学校 海田 中学校

用途地域	第1種中高層住	建ぺい率	60%	容積率	200%
		建ぺい率	%	容積率	%



copyright(C)2026 ZENRIN CO.,LTD. (Z26EP第736号) ※無断での複製を禁じます。

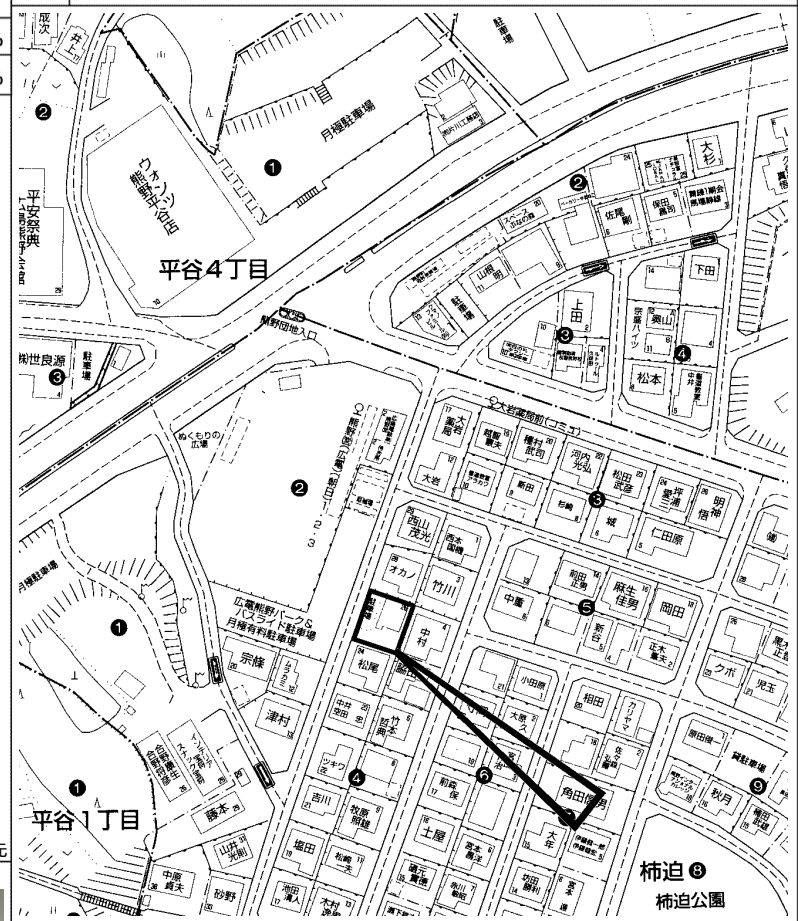
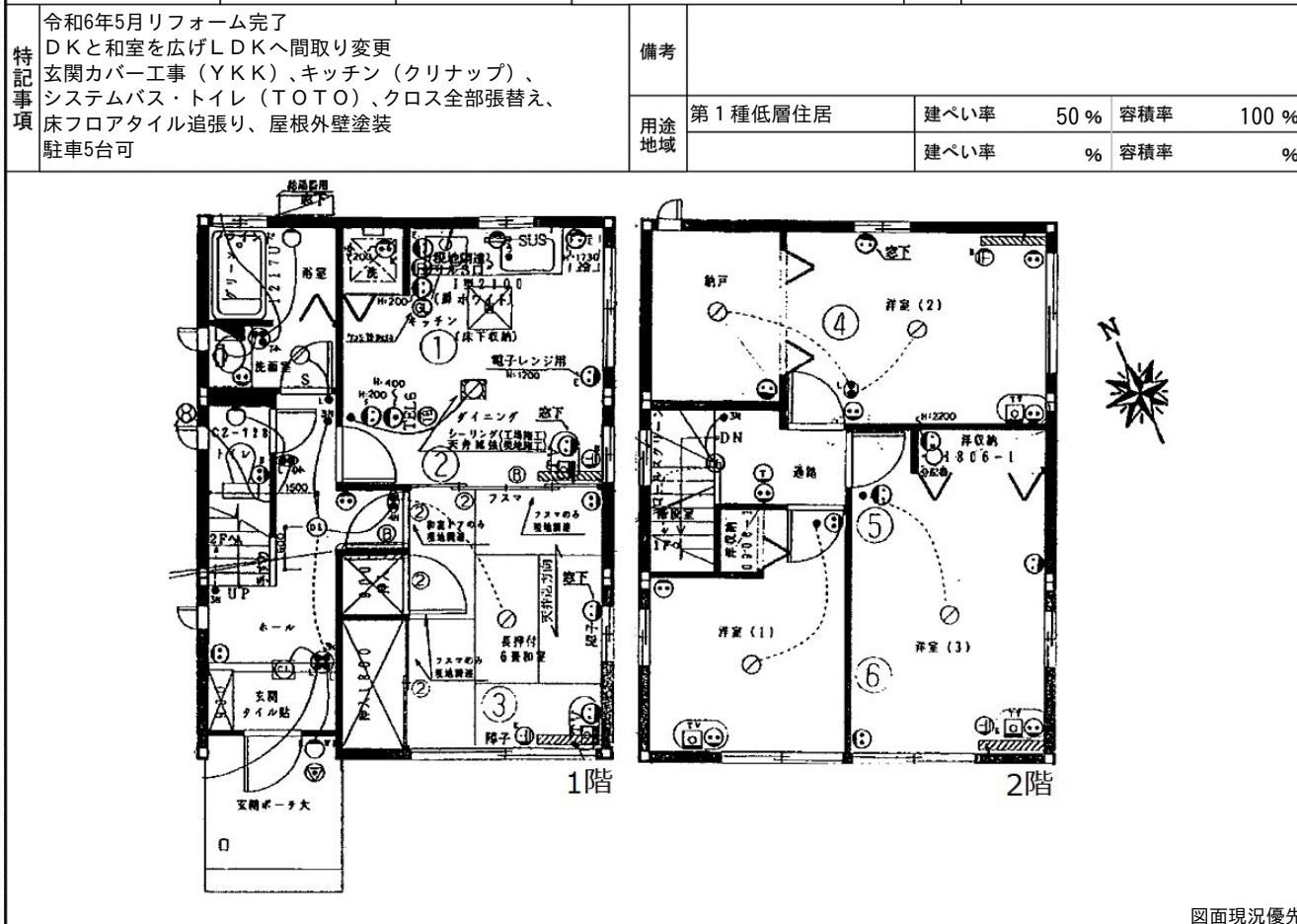


この物件に関するお問い合わせは

R.E. solid
株式会社 アール・イー・ソリッド
〒737-0114 呉市広文化町4番44-101
TEL (0823) 76-3458 FAX (0823) 73-1397

担当者

所在地	安芸郡熊野町柿迫 (地番) 239 (住居表示) 4- (団地名) 熊野			地図	P 221 B-4/5	地区種類	安郡～中	No.	59129	
No.	土地	建物	間取り	交通	熊野営業所バス停歩1分			水道	公営	
価格	221.32㎡	80.54㎡	1F LDK 2F 洋 洋 洋 納戸	現状	空家			完成日	平成 8年 1月 (築 30 年)	
2,780 万円	66.94坪	24.36坪		引渡	通常			駐車	5台可	
特記事項	令和6年5月リフォーム完了 DKと和室を広げLDKへ間取り変更 玄関カバー工事 (YKK)、キッチン (クリナップ)、 システムバス・トイレ (TOTO)、クロス全部張替え、 床フロアタイル追張り、屋根外壁塗装 駐車5台可			備考						
	用途地域			第1種低層住居	建ぺい率	50%	容積率	100%	構造	軽量鉄骨造亜鉛メッキ鋼板葺2階建
					建ぺい率	%	容積率	%	学区	熊野第三 小学校 熊野 中学校



図面現況優先



copyright(C)2026 ZENRIN CO.,LTD. (Z26EP第736号) ※無断での複製を禁じます。

この物件に関するお問い合わせは

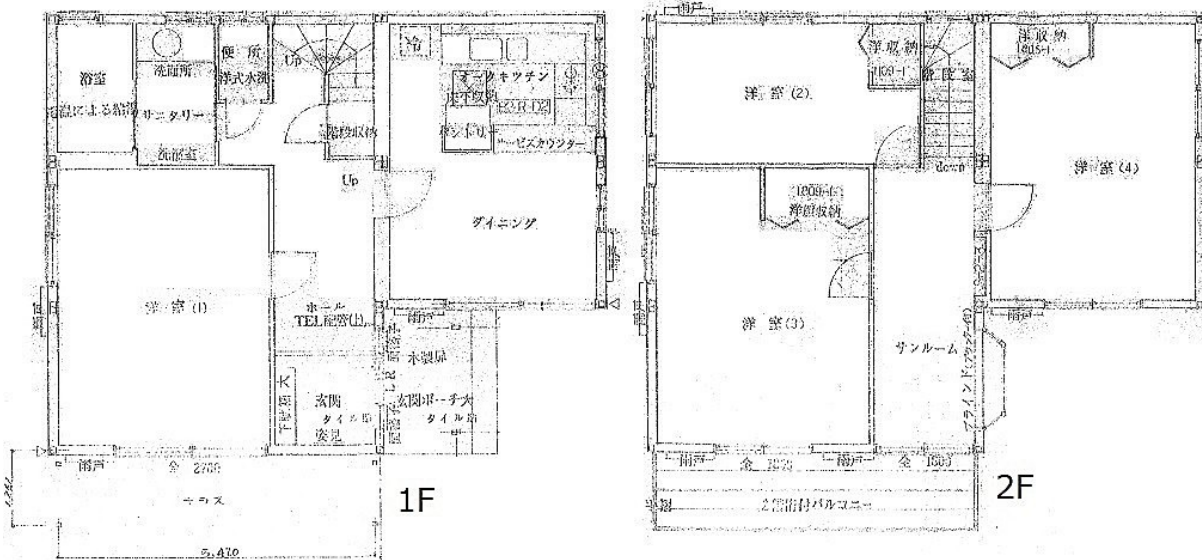
R.E. solid
株式会社 アール・イー・ソリッド
〒737-0114 呉市広文化町4番44-101
TEL (0823) 76-3458 FAX (0823) 73-1397

担当者

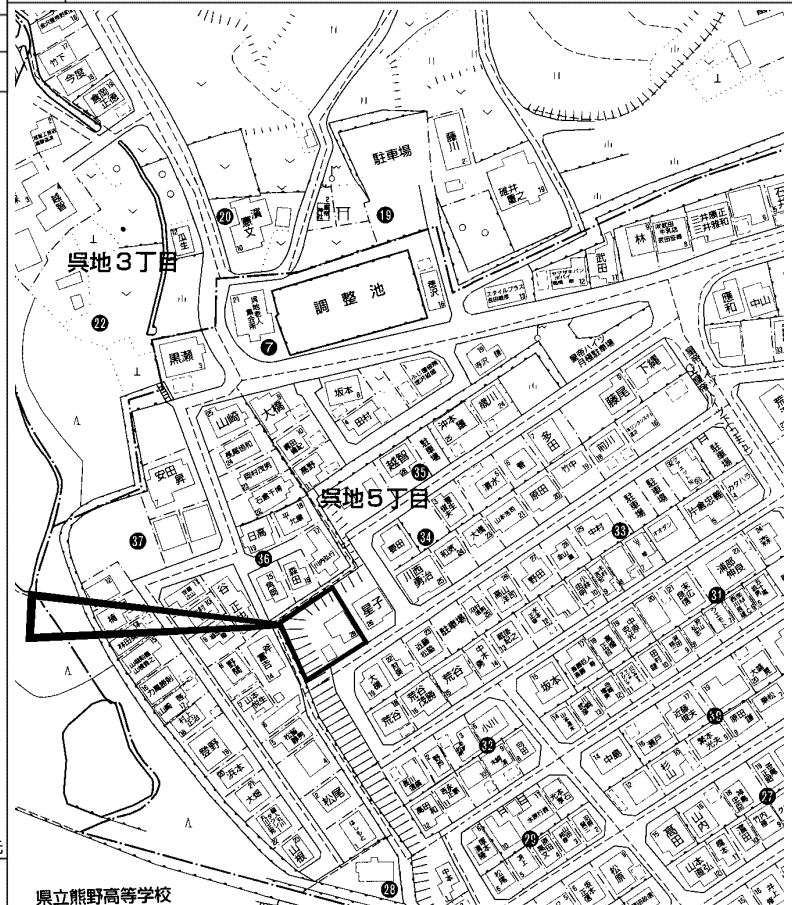
所在地	安芸郡熊野町呉地5丁目 (地番) 2-162 (住居表示) 34- (団地名) 皇帝ハイツ			地図	P 210 J-2	地区種類	安郡～中	No.	59130
-----	--	--	--	----	--------------	------	------	-----	-------

No.	土地	建物	間取り	交通	皇帝ハイツ下バス停歩2分			水道	公営
価格	363.64㎡	118.36㎡	1F DK 洋 2F 洋 洋 洋 サンプルム	現状	空家	完成日	昭和55年 7月 (築 45 年)	ガス	プロパン
1,580万円	110.00坪	35.80坪		引渡	相談	駐車	2台可	トイレ	公共下水

特記事項	セキスイハイムの家 エコキュート 令和6年5月リフォーム完了 玄関親子ドアカバー工事(LIXIL)・トイレ(TOTO)・システムバス(タカラ)・キッチン(クリナップ) 建具全部 クロス全部張替 床フロアタイル追張り			備考						
	用途地域	第1種低層住居	建ぺい率	50%	容積率	100%	構造	軽量鉄骨造亜鉛メッキ鋼板葺2階建	道路	公道 南
			建ぺい率	%	容積率	%	学区	熊野第四 小学校 熊野東 中学校		



図面現況優先



copyright(C)2026 ZENRIN CO.,LTD. (Z26EP第736号) ※無断での複製を禁じます。



この物件に関するお問い合わせは

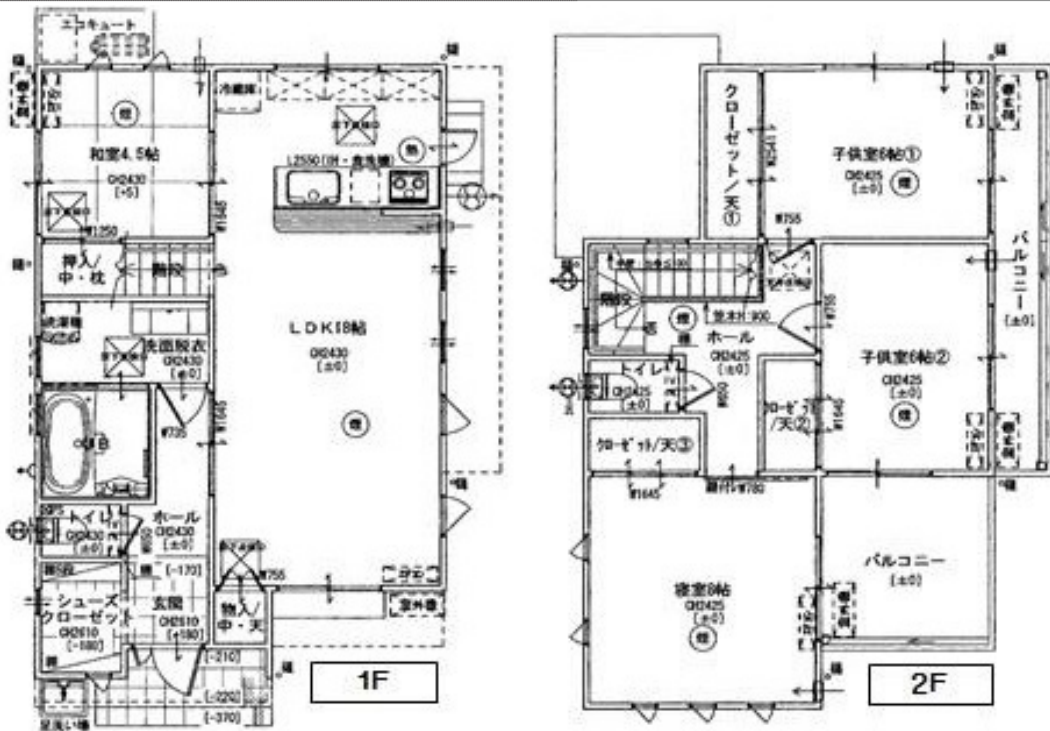
R.E. solid
株式会社 アール・イー・ソリッド
〒737-0114 呉市広文化町4番44-101
TEL (0823) 76-3458 FAX (0823) 73-1397

担当者

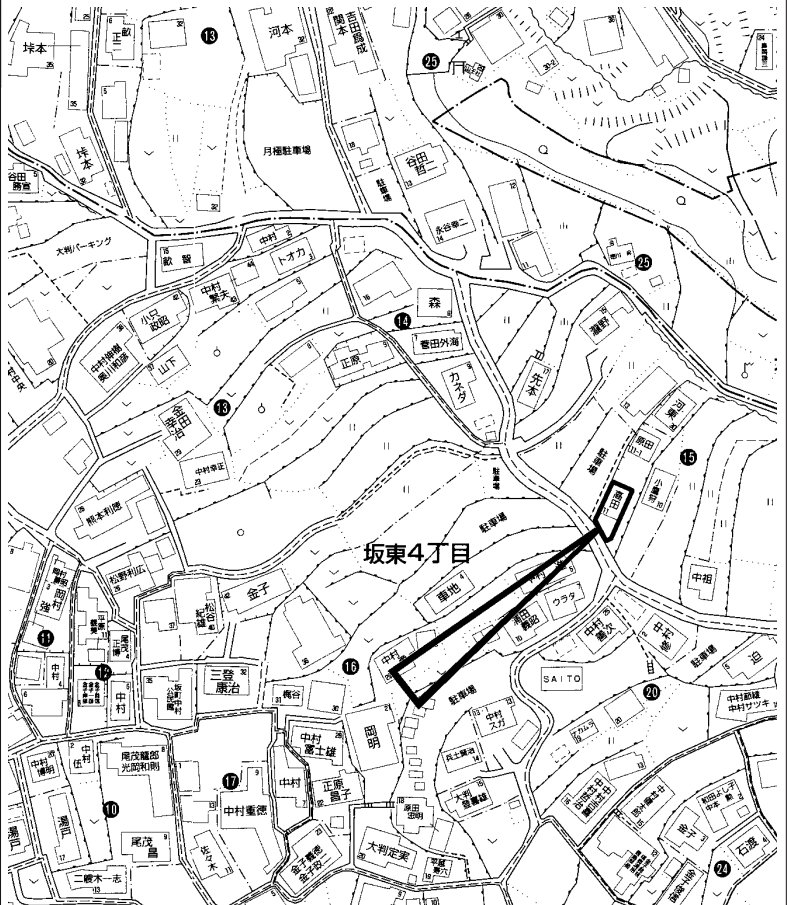
所在地	安芸郡坂町坂東4丁目 (地番) 1480-2 (住居表示) 15-11 (団地名)			地図	P 102 G-1	地区種類	安郡～中	No.	58699
-----	--	--	--	----	--------------	------	------	-----	-------

No.	土地	建物	間取り	交通	J R坂駅歩15分 荒神橋バス停歩6分			水道	公営
価格	171.81 m ²	104.95 m ²	1F 18LDK 4.5和 S I C 2F 8洋 6洋 6洋 トイレ	現状	自用	完成日	平成27年 1月 (築 11 年)	ガス	
2,550 万円	51.97 坪	31.74 坪		引渡	契約後3ヶ月	駐車	並列2台可	トイレ	公共下水

特記事項	オール電化・エコキュート 桢組壁工法 (2×4) シューズインクローゼット 駐車並列2台 自然に囲まれた閑静な立地			土砂災害警戒区域 (一部特別警戒区域)			構造	木造2階建	道路	公道 南西4m
	備考			用途地域			学区	坂 小学校 坂 中学校		
	第1種中高層住			建ぺい率	60%	容積率	200%			
			建ぺい率	%	容積率	%				



図面現況優先



copyright (C) 2026 ZENRIN CO., LTD. (Z 2 6 E P 第 7 3 6 号) ※無断での複製を禁じます。



この物件に関するお問い合わせは

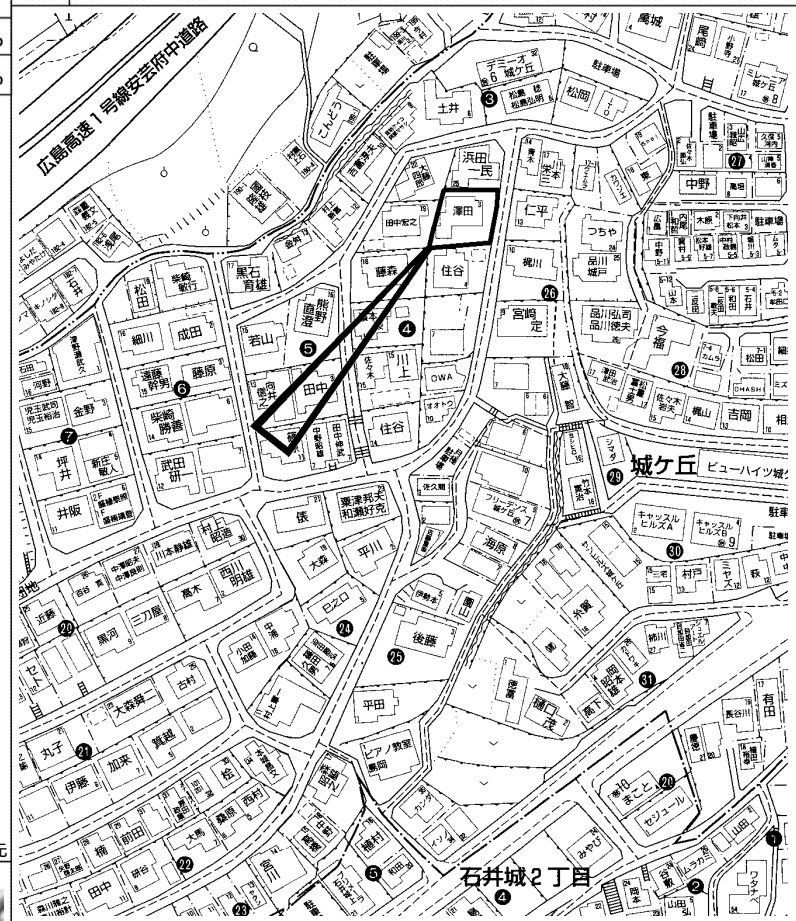
R.E. solid
株式会社 アール・イー・ソリッド
 〒737-0114 呉市広文化町4番44-101
 TEL (0823) 76-3458 FAX (0823) 73-1397

担当者

所在地	安芸郡府中町城ヶ丘 (地番) (住居表示) 4-3 (団地名) 城ヶ丘			地図	P 2 F-3	地区種類	安郡～中	No.	56513
-----	--	--	--	----	------------	------	------	-----	-------

No.	土地	建物	間取り	交通	J R 矢賀駅歩24分 石井城址入口バス停歩4分			水道
価格	267.66 m ²	53.65 m ²	1F DK 6和 洋 洋 ロフト	現状	空家	完成日	昭和33年 8月 (築 67 年)	ガス
1,980 万円	80.96 坪	16.22 坪		引渡	相談	駐車	可 (堀込)	トイレ

特記事項	土地80坪以上	備考	現状有姿での引き渡し 売主の契約不適合責任免責			構造	木造平家建	道路	東3m
		用途地域	第1種低層住居	建ぺい率	50%	容積率	100%	学区	府中北 小学校 府中 中学校
				建ぺい率	%	容積率	%		



copyright (C) 2026 ZENRIN CO., LTD. (Z 2 6 E P 第 7 3 6 号) ※無断での複製を禁じます。

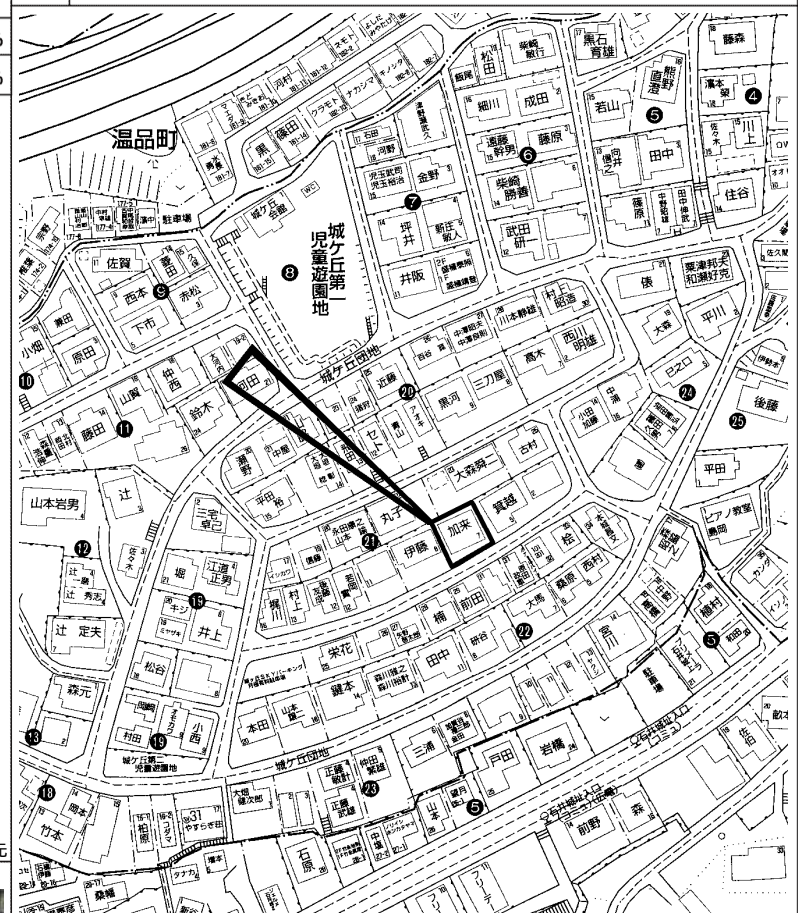
この物件に関するお問い合わせは

R.E. solid
株式会社 アール・イー・ソリッド
〒737-0114 呉市広文化町4番44-101
TEL (0823) 76-3458 FAX (0823) 73-1397

担当者

所在地	安芸郡府中町城ヶ丘 (地番) (住居表示) 21-7 (団地名) 城ヶ丘			地図	P 2 E-5	地区種類	安郡～中	No.	60150
No.	土地	建物	間取り	交通	天神川駅北バス停歩6分			水道	
価格	209.15㎡	141.14㎡	1F LDK 和 洋 2F 和 和 納戸 トイレ	現状	空家			完成日	平成 6年 7月 (築 31 年)
2,980 万円	63.26坪	42.69坪		引渡	相談			駐車	2台並列可

特記事項	備考	宅地造成等規制法 間口：約14.5m			構造	木造2階建		道路	公道 南東約3.8m
	用途地域	第1種低層住居	建ぺい率	50%	容積率	100%	学区	府中北 小学校 府中 中学校	
			建ぺい率	%	容積率	%			



図面現況優先

copyright(C)2026 ZENRIN CO.,LTD. (Z26EP第736号) ※無断での複製を禁じます。

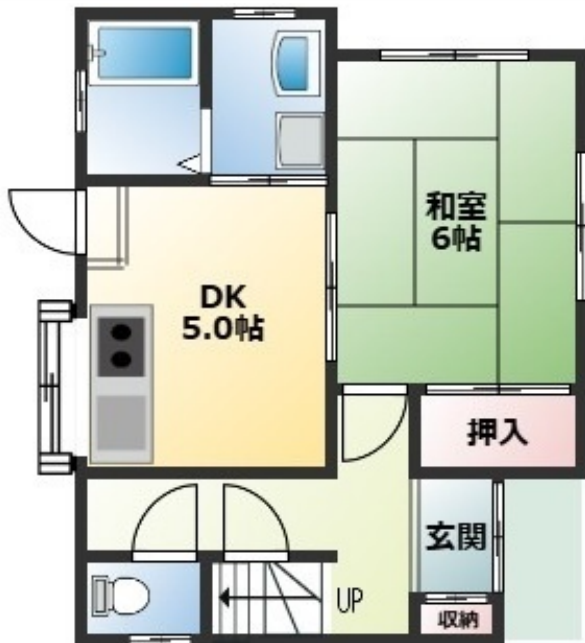


この物件に関するお問い合わせは

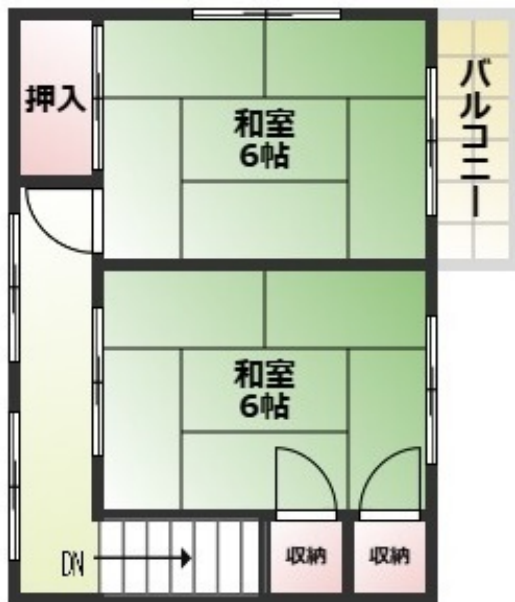
R.E. solid
株式会社 アール・イー・ソリッド
〒737-0114 呉市広文化町4番44-101
TEL (0823) 76-3458 FAX (0823) 73-1397

担当者

所在地	安芸郡府中町城ヶ丘 (地番) (住居表示) 27-2 (団地名)			地図	P 2 G-3	地区種類	安郡～中	No.	60403
No.	土地	建物	間取り	交通	城ヶ丘入口バス停歩9分			水道	公営
価格	80.63㎡	61.96㎡	1F 5DK 6和 2F 6和 6和	現状	空家			完成日	昭和50年 7月 (築 50 年)
390万円	24.39坪	18.74坪		引渡	通常			駐車	1台可
特記事項	閑静な住宅地 小学校徒歩10分以内 洗面化粧台 追焚機能 温水洗浄便座 全居室収納 シューズボックス			備考	現状有姿での引き渡し 売主の契約不適合責任免責			構造	木造瓦葺鉛メッキ銅板葺2階建
				用途地域	第1種低層住居	建ぺい率	50%	容積率	100%
						建ぺい率	%	容積率	%
				学区	府中北 小学校			府中 中学校	

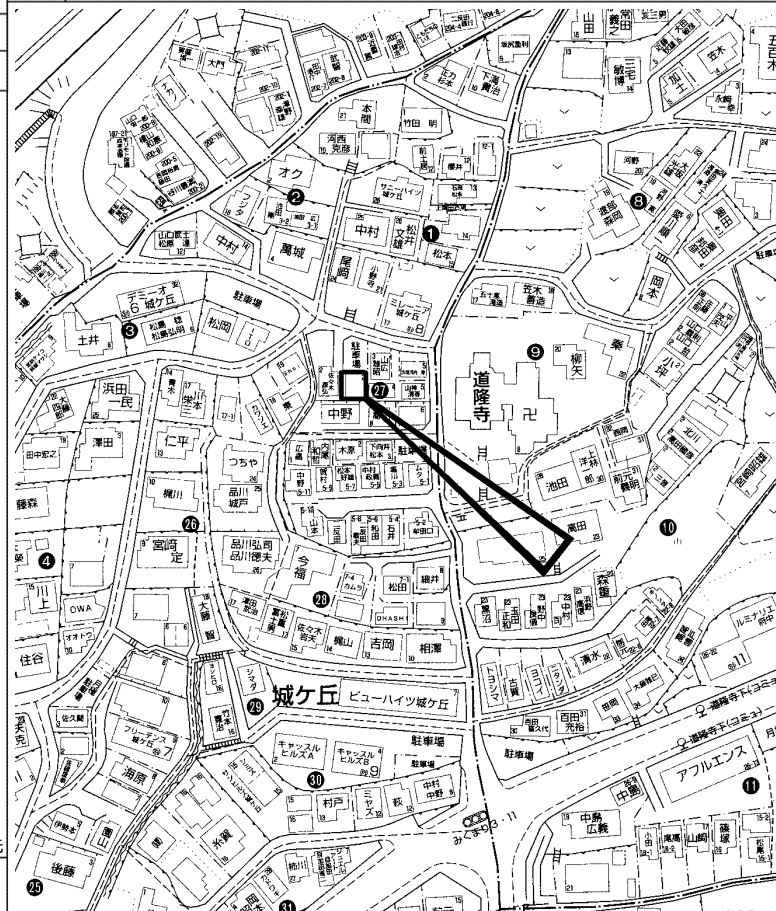


1F



2F

図面現況優先



copyright(C)2026 ZENRIN CO.,LTD. (Z26EP第736号) ※無断での複製を禁じます。



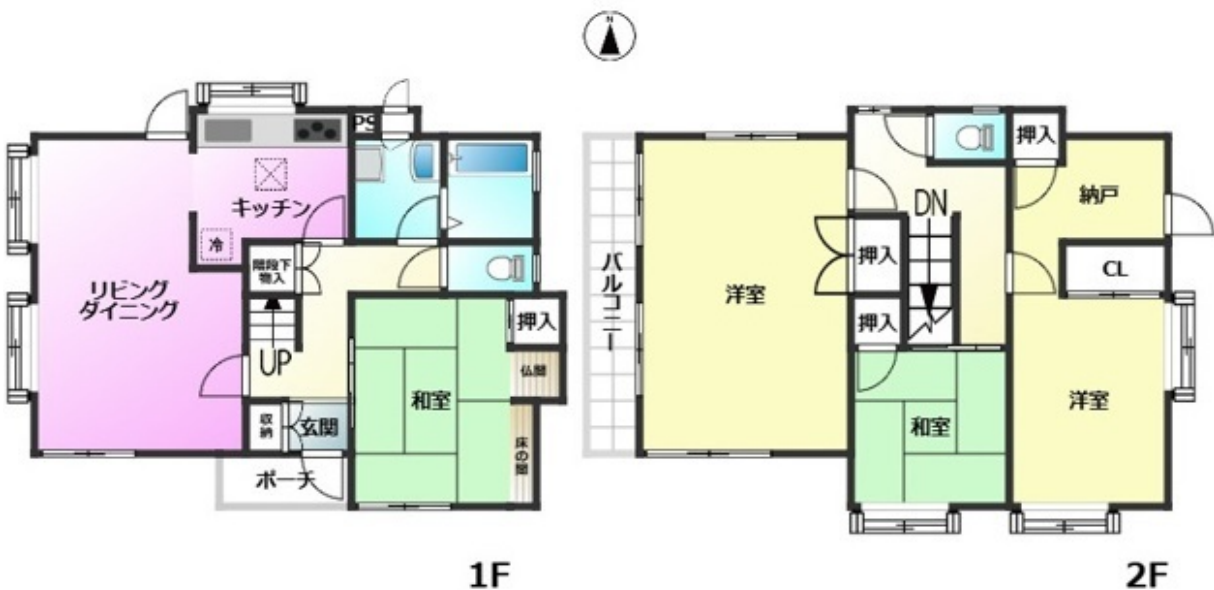
この物件に関するお問い合わせは

R.E. solid
株式会社 アール・イー・ソリッド
〒737-0114 呉市広文化町4番44-101
TEL (0823) 76-3458 FAX (0823) 73-1397

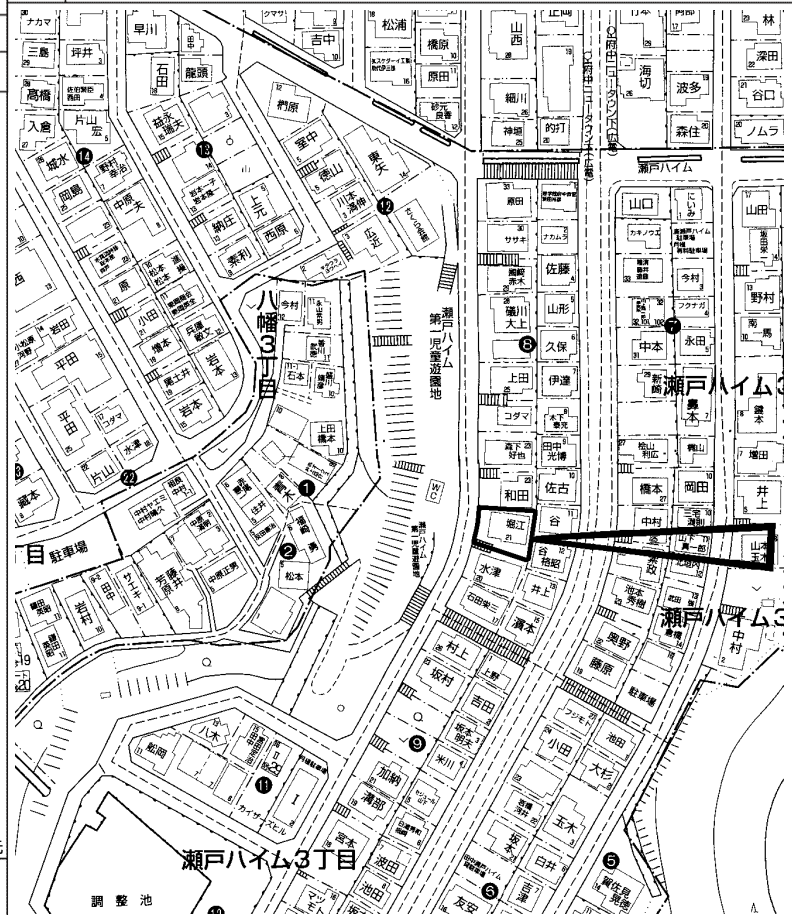
担当者

所在地	安芸郡府中町瀬戸ハイム3丁目 (地番) (住居表示) 8-21 (団地名) 瀬戸ハイム			地図	P 22 F-1	地区種類	安郡～中	No.	60326
No.	土地	建物	間取り	交通	府中ニュータウン下バス徒歩3分			水道	
価格	183.52㎡	125.04㎡	1F LD K 6和 2F 洋 洋 4.5和 納戸 トイレ	現状	空家	完成日	昭和62年 2月 (築 39年)	ガス	
1,980万円	55.51坪	37.82坪		引渡	相談	駐車	1台可 (堀込)	トイレ	

特記事項	積水ハウスの注文住宅 陽当り・眺望・通風良好 堀庫車 (1台のみ駐車可能 H1,950) 専有面積30坪以上 独立型キッチン 納戸 収納豊富 高台に立地 閑静な住宅地 バス徒歩3分以内 周辺交通量少なめ 小学校徒歩10分以内 土地50坪以上 前道6m以上			備考	現状有姿での引き渡し 売主の契約不適合責任免責			構造	軽量鉄骨造2階建	道路	公道 西6m
	用途地域	第1種低層住居	建ぺい率	50%	容積率	100%	学区	府中東 小学校 府中 中学校			



図面現況優先



copyright(C)2026 ZENRIN CO.,LTD. (Z26EP第736号) ※無断での複製を禁じます。



この物件に関するお問い合わせは

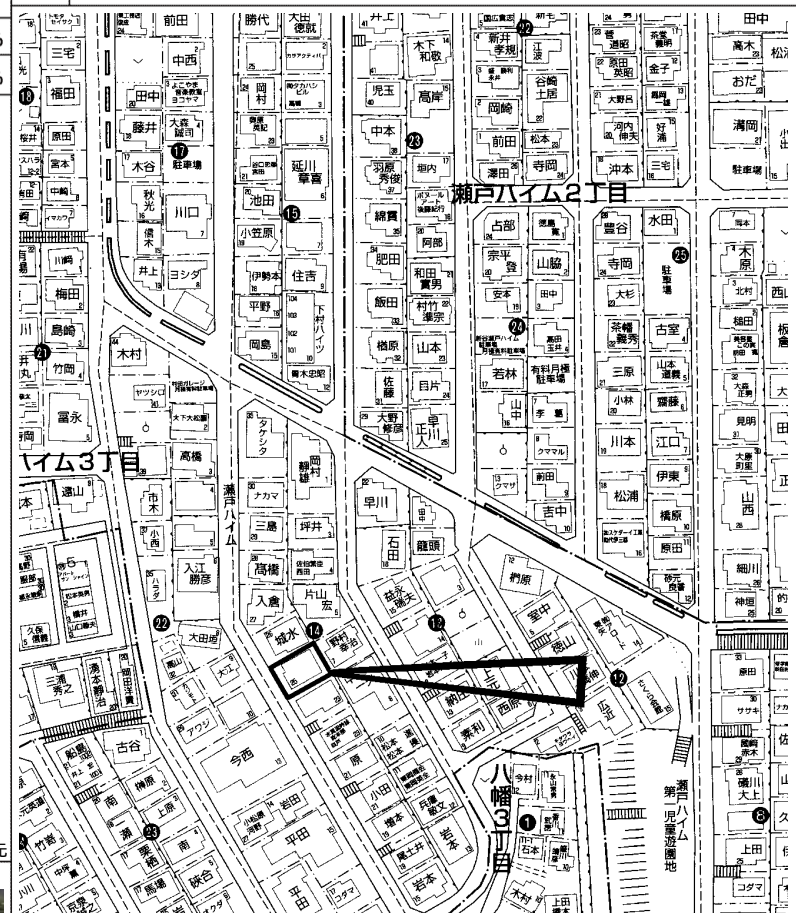
R.E. solid
株式会社 アール・イー・ソリッド
〒737-0114 呉市広文化町4番44-101
TEL (0823) 76-3458 FAX (0823) 73-1397

担当者

所在地	安芸郡府中町瀬戸ハイム3丁目 (地番) 4012-20 (住居表示) 14-25 (団地名) 府中ニュータウン			地図	P 18 D-5	地区種類	安郡～中	No.	60900
No.	土地	建物	間取り	交通	府中ニュータウン下バス停徒歩5分			水道	公営
価格	165.37㎡	130.07㎡	1F LDK 和 2F 洋 洋 洋 納戸 トイレ	現状	空家	完成日	昭和62年12月(築38年)	ガス	都市ガス
3,480万円	50.02坪	39.34坪		引渡	相談	駐車	1台可(堀込)	トイレ	公共下水

特記事項	積水ハウスの設計施工による高規格住宅 掘り込みガレージ1台(22.92㎡) 電動シャッター リモコン付(W3m、D5.5m H2m) ストックヤード(6.15㎡)付き 府中東小学校徒歩7分 府中中学校徒歩6分 閑静な住宅地で陽当たり及び眺望良好	備考	宅地造成工事規制区域 現況有姿での引渡し 売主の契約不適合責任免責			
	用途地域	第1種低層住居	建ぺい率	50%	容積率	100%
			建ぺい率	%	容積率	%

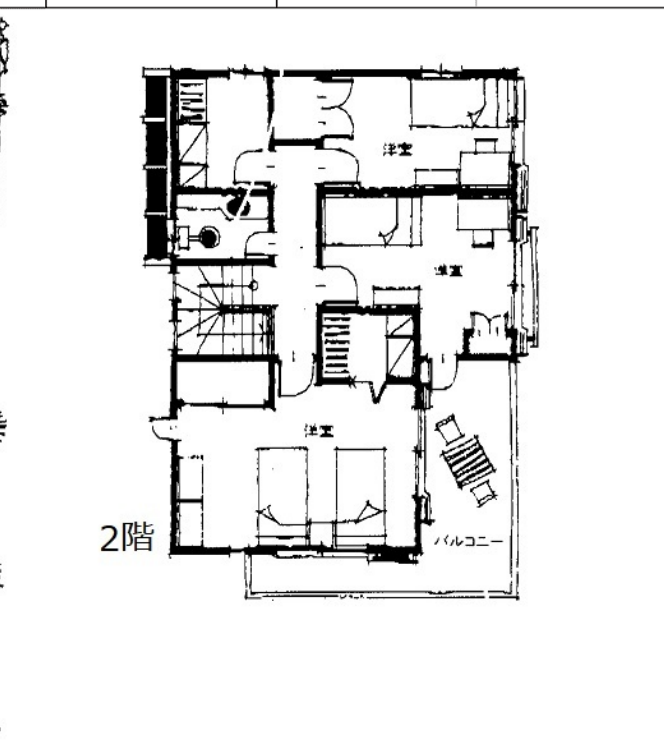
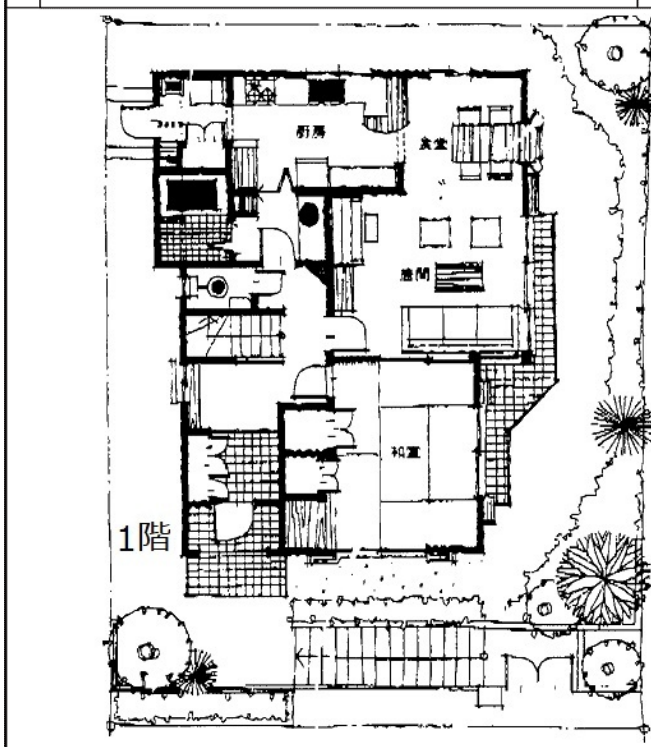
構造	軽量鉄骨造セメント瓦葺2階建	道路	公道 南西約6.2m
学区	府中東 小学校 府中 中学校		



copyright(C)2026 ZENRIN CO.,LTD. (Z26EP第736号) ※無断での複製を禁じます。

この物件に関するお問い合わせは

<p>R.E. solid 株式会社 アール・イー・ソリッド 〒737-0114 呉市広文化町4番44-101 TEL (0823) 76-3458 FAX (0823) 73-1397</p>	担当者
---	-----



図面現況優先

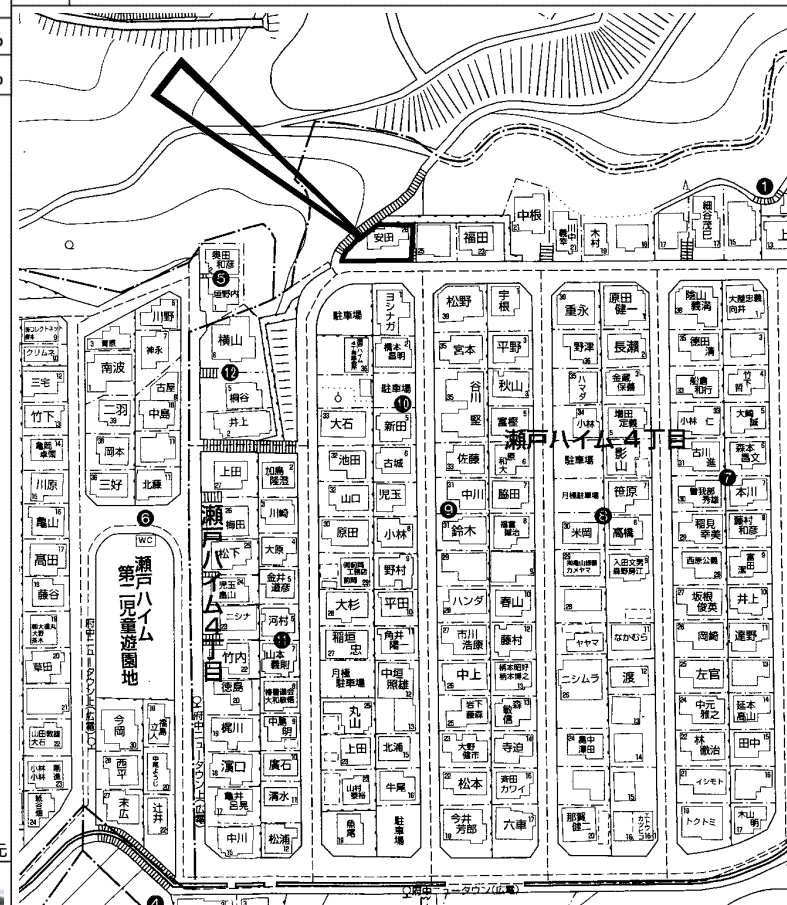


所在地	安芸郡府中町瀬戸ハイム4丁目 (地番) (住居表示) 1-26 (団地名) 瀬戸ハイム			地図	P 19 A-3	地区種類	安郡～中	No.	60547
No.	土地	建物	間取り	交通	J R天神川駅歩43分 府中ニュータウンバス停歩3分		水道	公営	
価格	183.83㎡	114.90㎡	1F DK 和 和 2F 和 和 家事室 トイレ	現状	空家		完成日	昭和61年 8月 (築 39 年)	
1,700 万円	55.60坪	34.75坪		引渡	通常		駐車	掘込	
							トイレ	公共下水道	

特記事項	眺望良好 全室南向き 掘ごたつ有 掘込車庫 角地 南側道路面す 積水ハウス注文住宅 陽当・通風良好 閑静な住宅街 府中東小学校徒歩16分 府中中学校徒歩21分 スパーク浜田店車で約8分	備考	間口:18.4m 表記建物面積に地下車庫部分16.92㎡含む			
	用途地域	第1種低層住居	建ぺい率	50%	容積率	100%
			建ぺい率	%	容積率	%



図面現況優先



copyright(C)2026 ZENRIN CO.,LTD. (Z26EP第736号) ※無断での複製を禁じます。



この物件に関するお問い合わせは

R.E. solid
株式会社 アール・イー・ソリッド
〒737-0114 呉市広文化町4番44-101
TEL (0823) 76-3458 FAX (0823) 73-1397

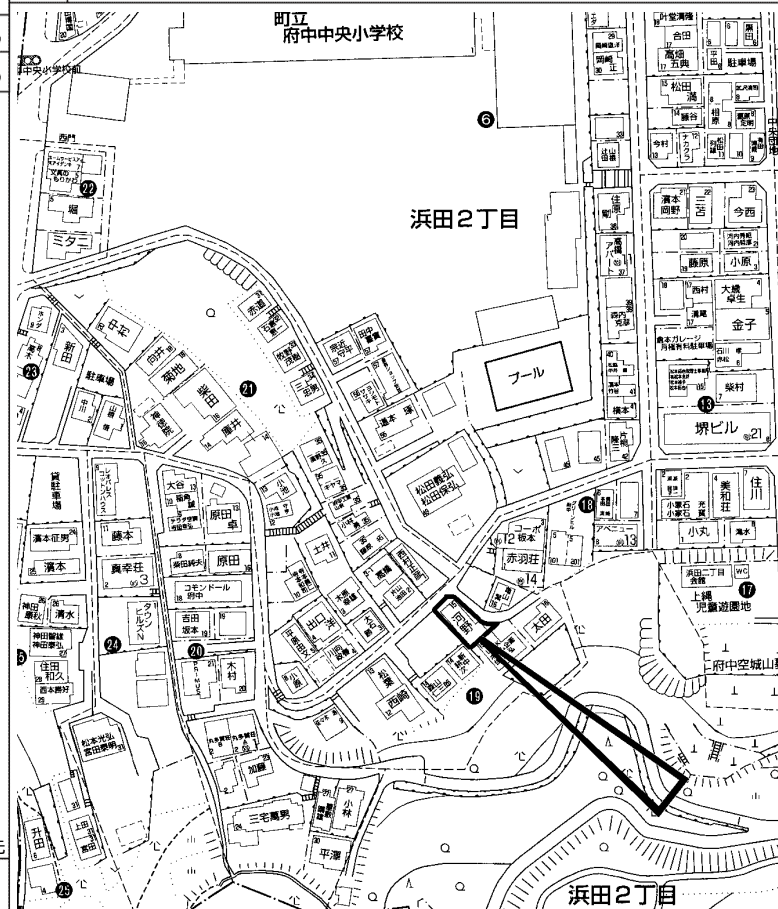
担当者

所在地	安芸郡府中町浜田2丁目 (地番) (住居表示) 19-15 (団地名)			地図	P 21 B-5	地区種類	安郡～中	No.	58882
No.	土地	建物	間取り	交通	J R向洋駅歩19分 緑ヶ丘バス停歩3分			水道	私設水道
価格	102.88㎡	79.71㎡	1F DK 6洋 6洋 2F 6和 6洋	現状	空家	完成日	昭和58年12月(築42年)	ガス	都市ガス
1,600万円	31.12坪	24.11坪		引渡	相談	駐車	可(堀込・車種による)	トイレ	公共下水

特記事項	角地で日当たり良好 スパーク浜田店約483m ウォンツ府中浜田店約409m チェリーゴード空城パーク約305m	備考	現況渡し 堀込車庫:セクンタイ7°のみ(要確認) 給水本管は私設管 周辺が土砂災害特別警戒区域内 玄関に傾き有 売主の契約不適合責任免責・設備保証免責			構造	木造2階建	道路	公道 北西3.7m 私道 北東4m
	用途地域	第2種中高層住	建ぺい率	60%	容積率	200%	学区	府中央 小学校 府中緑ヶ丘 中学校	
			建ぺい率	%	容積率	%			



図面現況優先



copyright(C)2026 ZENRIN CO.,LTD. (Z26EP第736号) ※無断での複製を禁じます。



この物件に関するお問い合わせは

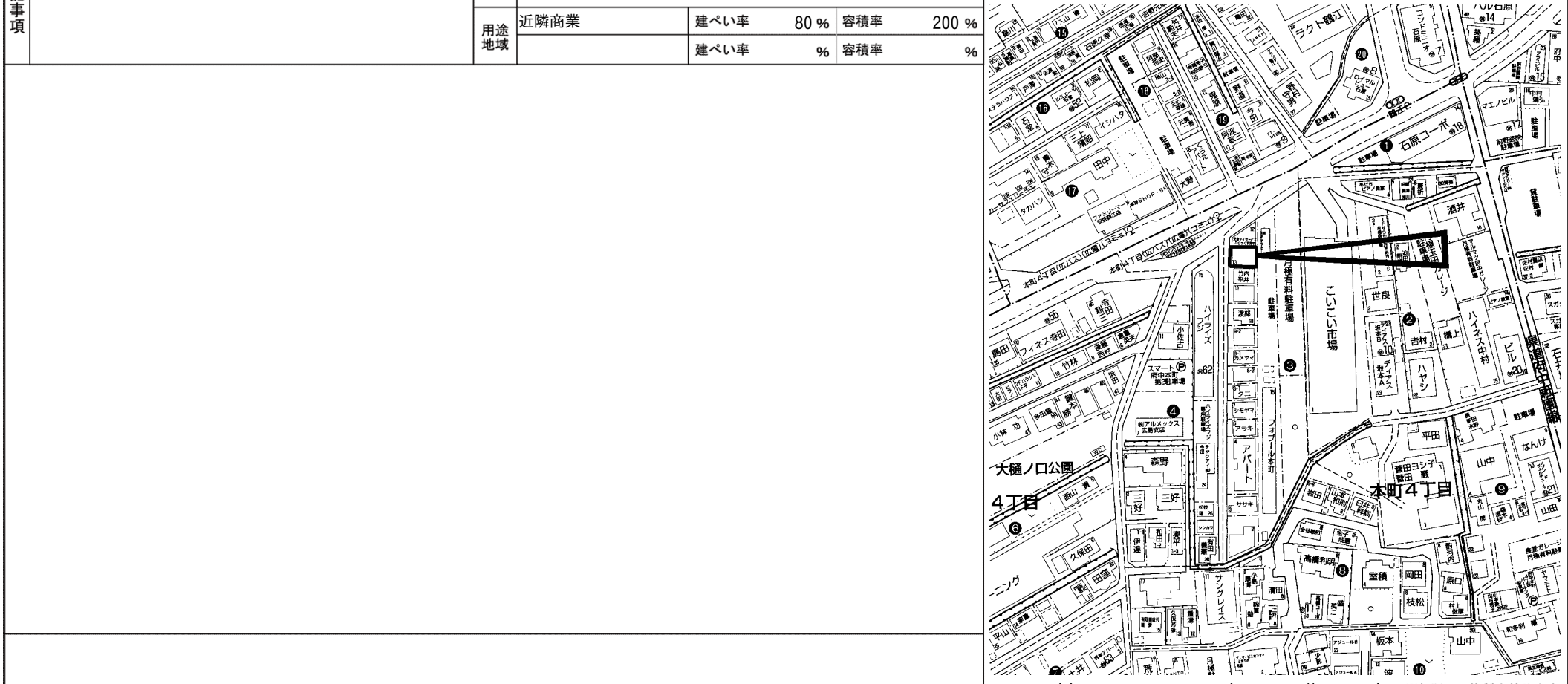
R.E. solid
株式会社 アール・イー・ソリッド
〒737-0114 呉市広文化町4番44-101
TEL (0823) 76-3458 FAX (0823) 73-1397

担当者

所在地	安芸郡府中町本町4丁目 (地番) 469-2 (住居表示) 3-13 (団地名)			地図	P 6 J-4	地区種類	安郡～中	No.	61796
-----	---	--	--	----	------------	------	------	-----	-------

No.	土地	建物	間取り	交通	J R 矢賀駅歩15分 J R 天神川駅歩20分			水道
価格	86.72 m ²	49.32 m ²	1F	現状	賃貸中	完成日	昭和39年 5月 (築 62 年)	ガス
2,850 万円	26.23 坪	14.91 坪		引渡	相談	駐車		トイレ

特記事項	オーナーチェンジ 満室想定収入：840,000円/年 表面利回り：2.94% (満室想定)	備考	地番469-3 (持分1/16) 宅地造成工事規制区域 間取り図無し			構造	木造スレートぶぎ平家建	道路	西約4m
			用途地域	近隣商業	建ぺい率	80%	容積率	200%	学区



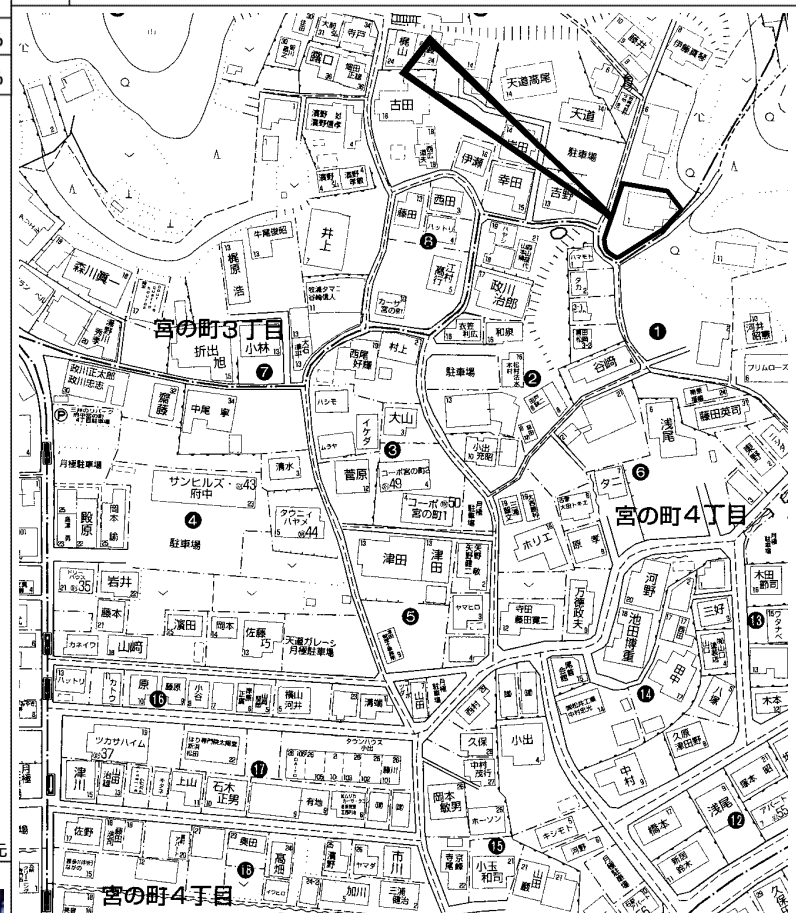
copyright(C)2026 ZENRIN CO.,LTD. (Z26EP第736号) ※無断での複製を禁じます。

この物件に関するお問い合わせは		担当者
<p>R.E. solid 株式会社 アール・イー・ソリッド 〒737-0114 呉市広文化町4番44-101 TEL (0823) 76-3458 FAX (0823) 73-1397</p>		

所在地	安芸郡府中町宮の町3丁目 (地番) (住居表示) 4-1 (団地名)			地図	P 12 G-5	地区種類	安郡～中	No.	60398
No.	土地	建物	間取り	交通	J R天神川駅歩21分 宮の町5丁目バス停歩6分			水道	
価格	188.00㎡	75.35㎡	1F 16LDK 8和 6和 6洋 5洋	現状	空家	完成日	昭和40年11月(築60年)	ガス	
800万円	56.87坪	22.79坪		引渡	相談	駐車	無	トイレ	浄化槽

特記事項	平家 LDK15帖以上 閑静な住宅地 スーパーが近い 土地50坪以上	備考	現状有姿での引き渡し 売主の契約不適合責任免責			
	用途地域	第1種中高層住	建ぺい率	60%	容積率	200%
			建ぺい率	%	容積率	%

構造	木造平家建	道路	公道 西4m
学区	府中 小学校 府中 中学校		



図面現況優先



copyright(C)2026 ZENRIN CO.,LTD. (Z26EP第736号) ※無断での複製を禁じます。

この物件に関するお問い合わせは

R.E. solid
株式会社 アール・イー・ソリッド
〒737-0114 呉市広文化町4番44-101
TEL (0823) 76-3458 FAX (0823) 73-1397

担当者

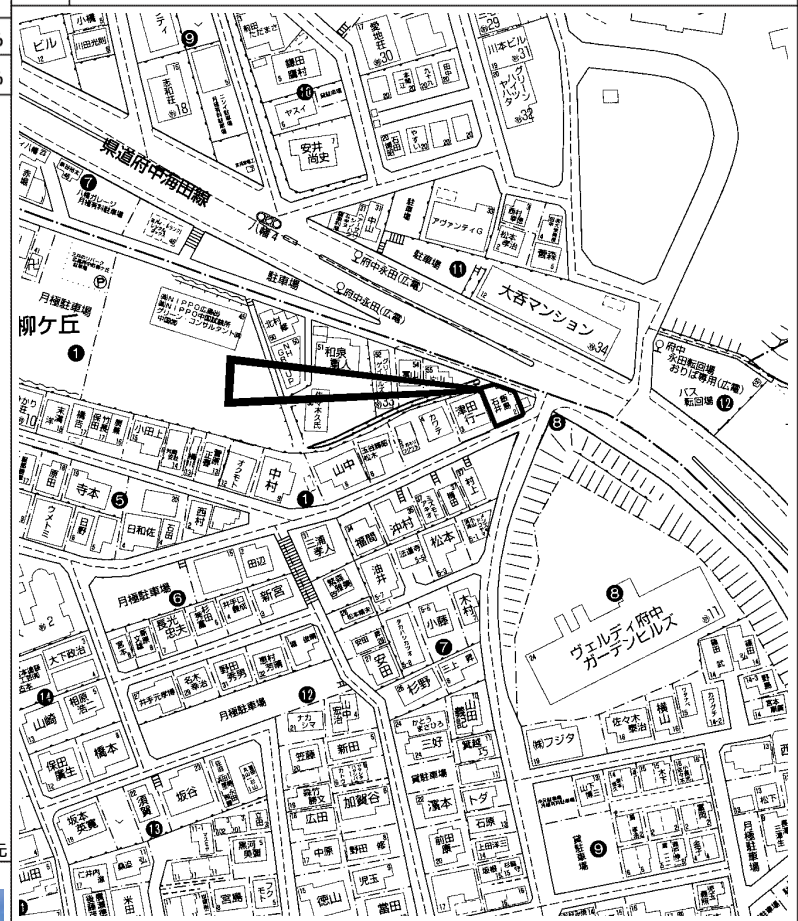
所在地	安芸郡府中町柳ヶ丘 (地番) 1071-10 (住居表示) 1-2 (団地名)			地図	P 22 C-5	地区種類	安郡～中	No.	55014	
No.	土地	建物	間取り	交通	J R 向洋駅歩22分 府中永田バス停歩2分			水道	公営	
価格	95.90㎡	160.83㎡	1F 13.9LDK 7.4店舗 納戸 2F 8和 7.7洋 浴室 トイレ 洗面 WIC	現状	入居中			完成日	平成14年10月(築23年)	ガス
3,190万円	29.00坪	48.65坪	3F 13.8洋 9.8洋 WIC トイレ	引渡	相談			駐車	1台可	トイレ 公共下水

特記事項	駐車1台可能 府中永田バス停徒歩2分 積水ハウスの注文住宅	備考 宅地造成等規制法 間口：8m
	用途地域 第2種住居	建ぺい率 60% 容積率 200% 建ぺい率 % 容積率 %

構造	鉄骨造3階建	道路	公道 南東4m
学区	府中南 小学校 府中緑ヶ丘 中学校		



図面現況優先



copyright(C)2026 ZENRIN CO.,LTD. (Z26EP第736号) ※無断での複製を禁じます。



この物件に関するお問い合わせは

R.E. solid
 株式会社 アール・イー・ソリッド
 〒737-0114 呉市広文化町4番44-101
 TEL (0823) 76-3458 FAX (0823) 73-1397

担当者