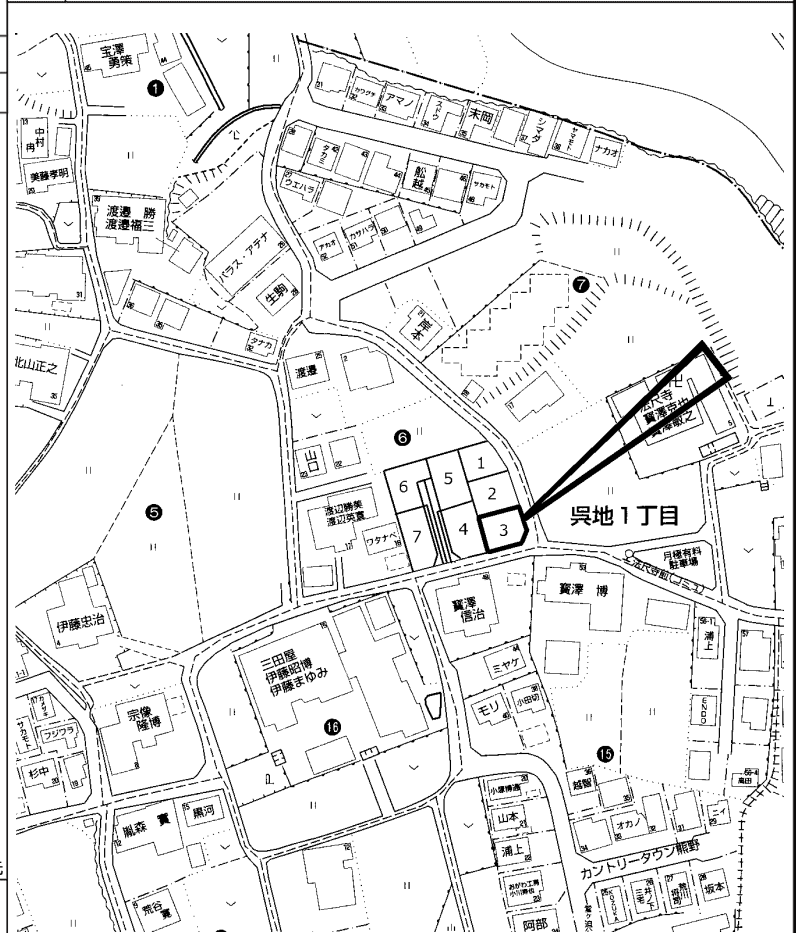
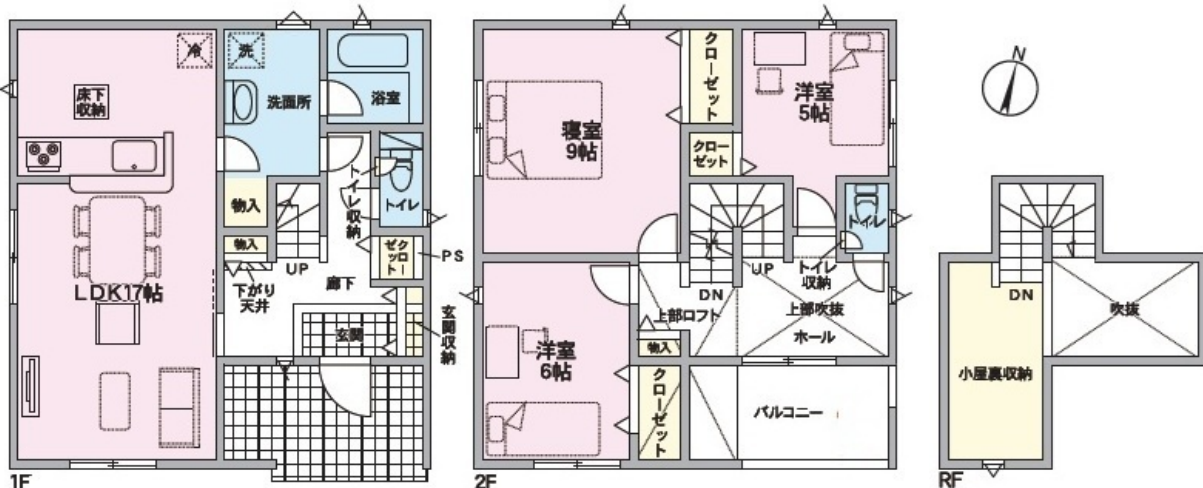


所在地	安芸郡熊野町呉地1丁目 (地番) 1214-1他 (住居表示) 6- (団地名)			地図	P 223 G/H-3/4	地区種類	安郡～新	No.	36805
No. 3	土地	建物	間取り	交通	熊野町役場前バス停歩9分 法尺寺前バス停歩1分		水道	公営	
価格	165.40㎡	105.30㎡	1F 17LDK 2F 9洋 6洋 5洋 トイレ 小屋裏収納	完成予定	令和 8年 1月完成済		駐車	3台可 (車種による)	
2,380万円	50.03坪	31.85坪		確認番号	第R07SHC110293号		道路	公道 南東約4.6m 北東 トイレ 公共下水	

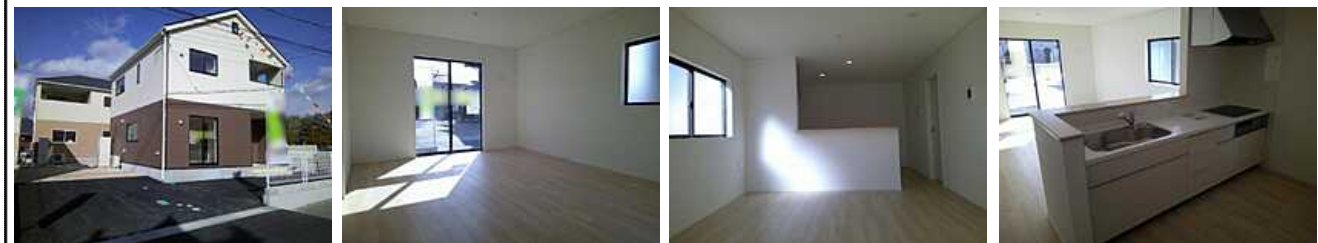
特記事項	安心のオール電化住宅 耐震等級3 省エネ性能パネルあり 近隣に公共施設・商業施設があり生活に便利な立地 地番：1214番16 持分有(1/1) 管理者：熊野町 敷地内に過去井戸有(お祓い実施済) ポーチ・ルーフバルコニーを除いた建物面積：97.20㎡ カーナビ表示：安芸郡熊野町呉地1丁目6-13付近	備考	住宅性能評価取得 システムキッチン 浴室乾燥機 防犯カメラ エコキュート シャワー付洗面化粧台 TVモニター付インターホン シャワートイレ 網戸・シャッター・カーテンレール等についてはオプション工事			
	用途地域	第1種住居	建ぺい率	60%	容積率	186%
			建ぺい率	%	容積率	%

学区	熊野第四小学校	熊野東中学校
----	---------	--------



図面現況優先

copyright(C)2026 ZENRIN CO.,LTD. (Z26EP第736号) ※無断での複製を禁じます。

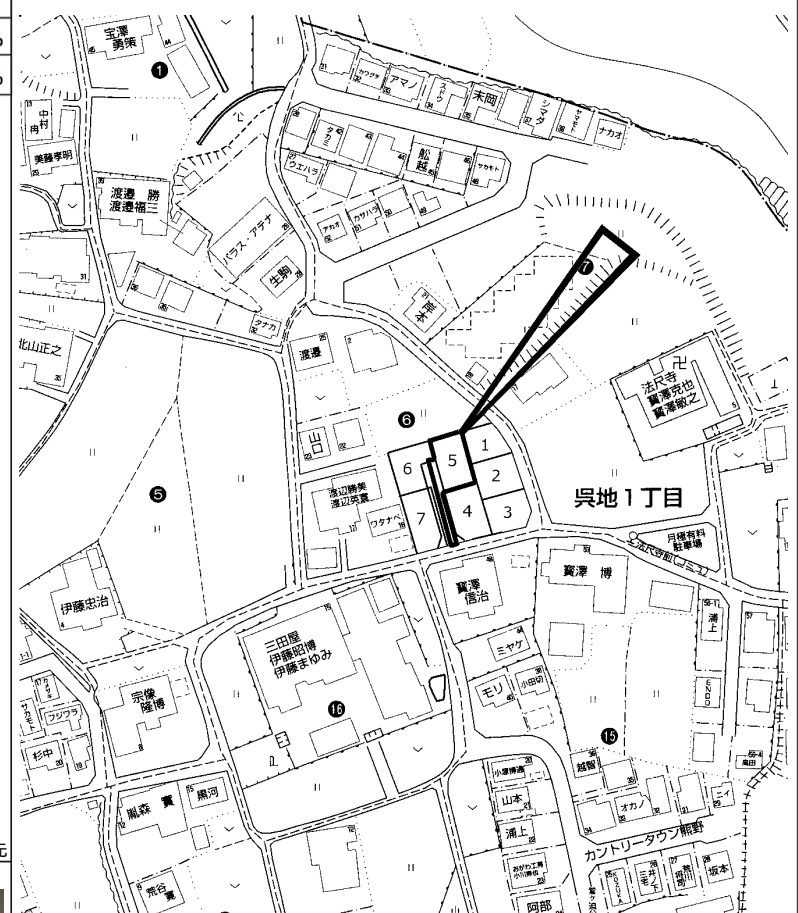


この物件に関するお問い合わせは

R.E. solid
株式会社 アール・イー・ソリッド
〒737-0114 呉市広文化町4番44-101
TEL (0823) 76-3458 FAX (0823) 73-1397

担当者

所在地	安芸郡熊野町呉地1丁目 (地番) 1214-1他 (住居表示) 6- (団地名)			地図	P 223 G/H-3/4	地区種類	安郡～新	No.	36807
No. 5	土地	建物	間取り	交通	熊野町役場前バス停歩9分 法尺寺前バス停歩1分		水道	公営	
価格	223.27㎡	105.70㎡	1F 17.5LDK 4.5和 2F 7.5洋 6洋 6洋 トイレ	完成予定	令和 8年 1月完成済		駐車	3台可 (車種による)	
2,230万円	67.53坪	31.97坪		確認番号	第R07SHC110295号		道路	公道 南東約4.6m	
特記事項	安心のオール電化住宅 耐震等級3 省エネ性能パネルあり 近隣に公共施設・商業施設があり生活に便利な立地 表記土地面積は路地状部(共有道路)約64.74㎡含む 協定道路覚書あり ルーフバルコニーを除いた建物面積：97.19㎡ カーナビ表示：安芸郡熊野町呉地1丁目6-13付近			備考	住宅性能評価取得 システムキッチン 浴室乾燥機 防犯カメラ エコキュート シャワー付洗面化粧台 TVモニター付インターホン シャワートイレ 網戸・シャッター・カーテンレール等についてはオプション工事		学区	熊野第四 小学校 熊野東 中学校	
	用途地域	第1種住居	建ぺい率 60% 容積率 184%						
			建ぺい率 % 容積率 %						



copyright(C)2026 ZENRIN CO.,LTD. (Z26EP第736号) ※無断での複製を禁じます。

この物件に関するお問い合わせは

<p>R.E. solid 株式会社 アール・イー・ソリッド 〒737-0114 呉市広文化町4番44-101 TEL (0823) 76-3458 FAX (0823) 73-1397</p>	担当者
---	-----



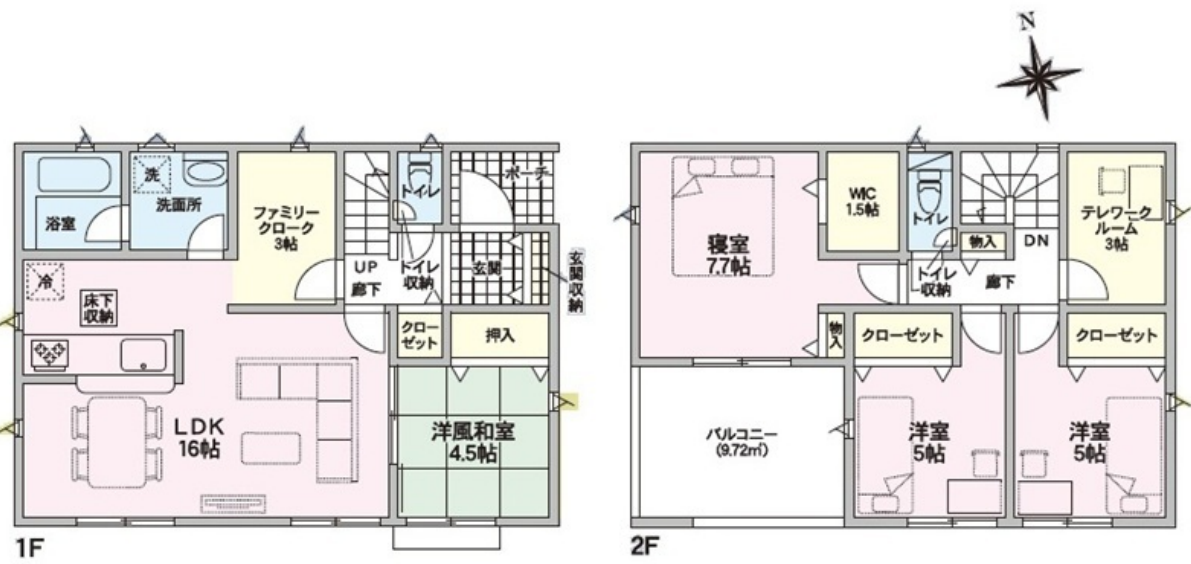
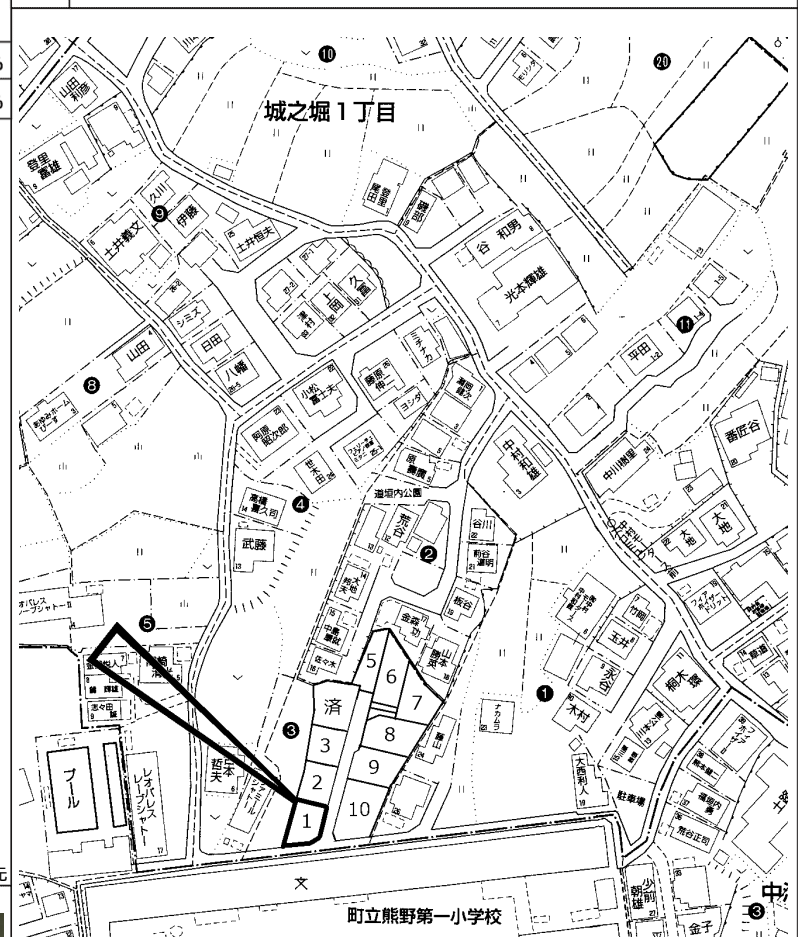
図面現況優先



所在地	安芸郡熊野町城之堀1丁目 (地番) 7432-5他 (住居表示) 4- (団地名)			地図	P 233 E-3/4	地区種類	安郡～新	No.	36751
No. 1	土地	建物	間取り	交通	熊野萩原車庫前バス停歩6分			水道	公営
価格	156.42㎡	111.57㎡	1F 16LDK 4.5洋和 3ファミリークローク	完成予定	令和 8年 5月完成済			駐車	2台可 (車種による)
2,380万円	47.31坪	33.74坪	2F 7.7洋 5洋 5洋 1.5WIC 3テレワークルーム トイレ	確認番号	第R07SHC118789号			道路	南4m 私道 東5m
			ガス	個別プロパン		トイレ	公共下水		

特記事項	耐震等級3 省エネ性能レベルあり 全居室収納完備 みらいIC住宅補助(35万円)対象物件(諸条件有) 位置指定道路(R06道位指定広島建指第23号(R7.3.11)) 持分有(1/10) セットバック有(約2.97㎡) ポーチ・バルコニーを除いた建物面積: 101.24㎡ カーナビ: 安芸郡熊野町城之堀丁目4-1付近	備考	住宅性能評価取得 システムキッチン 浴室乾燥機 防犯カメラ シャワー付洗面化粧台 TVモニター付インターホン シャワートイレ 網戸・シャッター・カーテンレール等についてはオプション工事			
	用途地域	第1種住居	建ぺい率	60%	容積率	160%
			建ぺい率	%	容積率	%

学区	熊野第一 小学校	熊野 中学校
----	----------	--------



図面現況優先



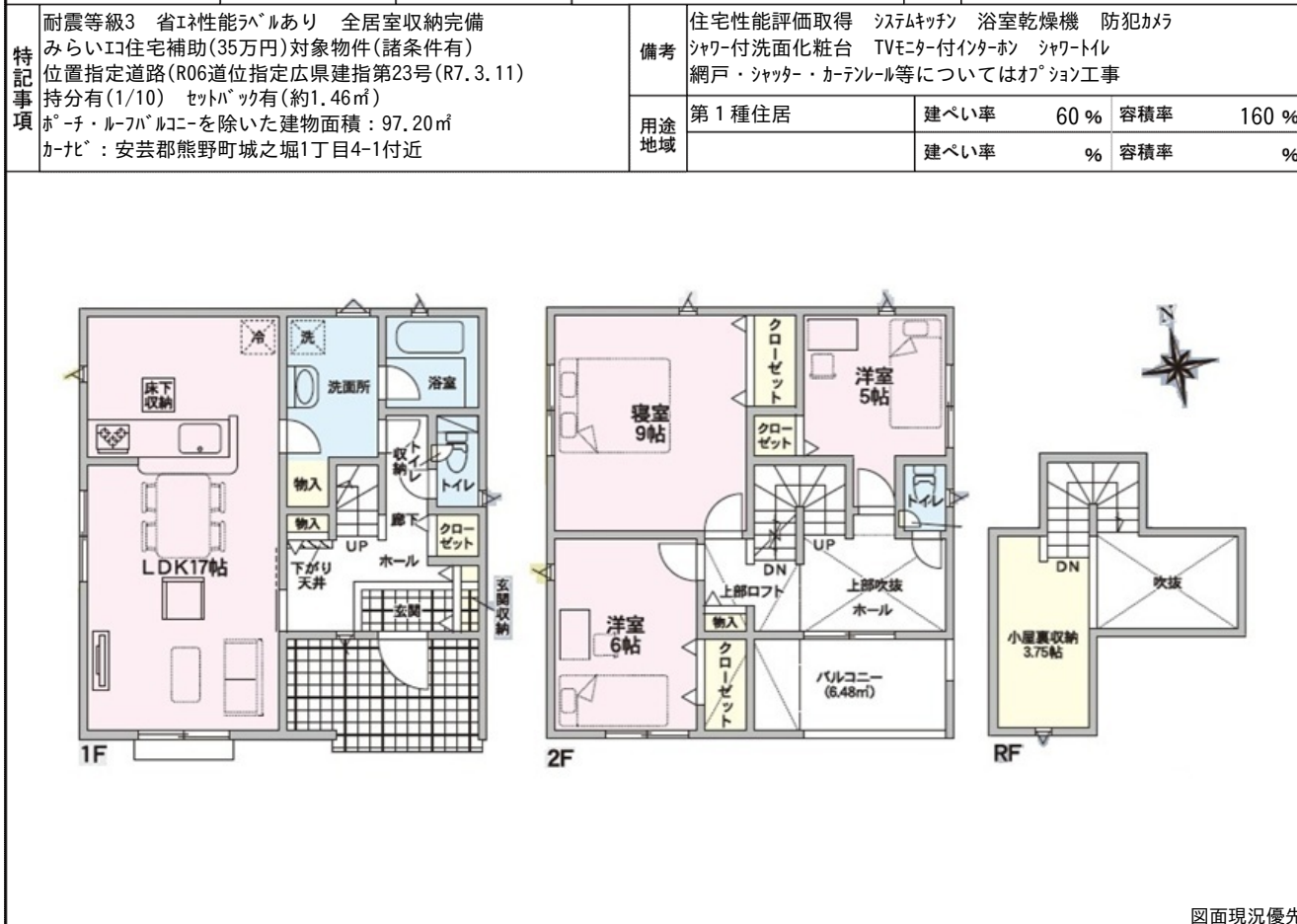
copyright(C)2026 ZENRIN CO.,LTD. (Z26EP第736号) ※無断での複製を禁じます。

この物件に関するお問い合わせは

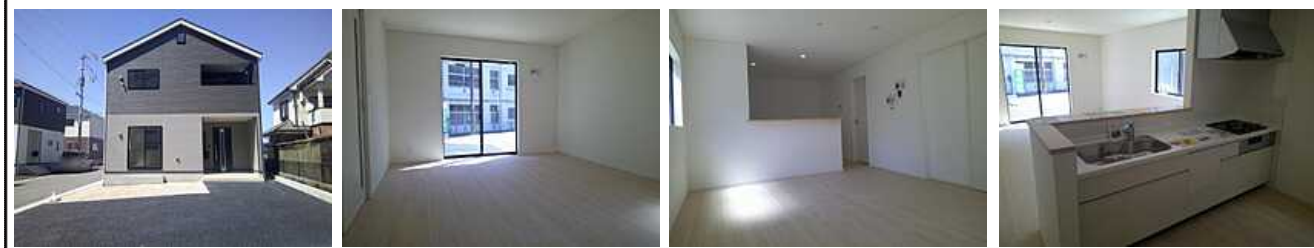
R.E. solid
株式会社 アール・イー・ソリッド
〒737-0114 呉市広文化町4番44-101
TEL (0823) 76-3458 FAX (0823) 73-1397

担当者

所在地	安芸郡熊野町城之堀1丁目 (地番) 7432-9他 (住居表示) 4- (団地名)			地図	P 233 E-3/4	地区種類	安郡～新	No.	36752
No. 10	土地	建物	間取り	交通	熊野萩原車庫前バス停歩6分			水道	公営
価格	157.65㎡	105.30㎡	1F 17LDK 2F 9洋 6洋 5洋 トイレ	完成予定	令和 8年 5月完成済			駐車	2台可 (車種による)
2,380万円	47.68坪	31.85坪	RF 3.75小屋裏収納	確認番号	第R07SHC118793号			道路	南4m 私道 西5m
特記事項	耐震等級3 省エネ性能レベルあり 全居室収納完備 みらいE住宅補助(35万円)対象物件(諸条件有) 位置指定道路(R06)指定広県建指第23号(R7.3.11) 持分有(1/10) セットバック有(約1.46㎡) ポーチ・バルコニーを除いた建物面積: 97.20㎡ カーナビ: 安芸郡熊野町城之堀1丁目4-1付近			備考	住宅性能評価取得 システムキッチン 浴室乾燥機 防犯カメラ シャワー付洗面化粧台 TVモニター付インターホン シャワートイレ 網戸・シャッター・カーテンレール等についてはオプション工事			学区	熊野第一 小学校 熊野 中学校
	用途地域	第1種住居	建ぺい率 60% 容積率 160%						
			建ぺい率 % 容積率 %						



図面現況優先



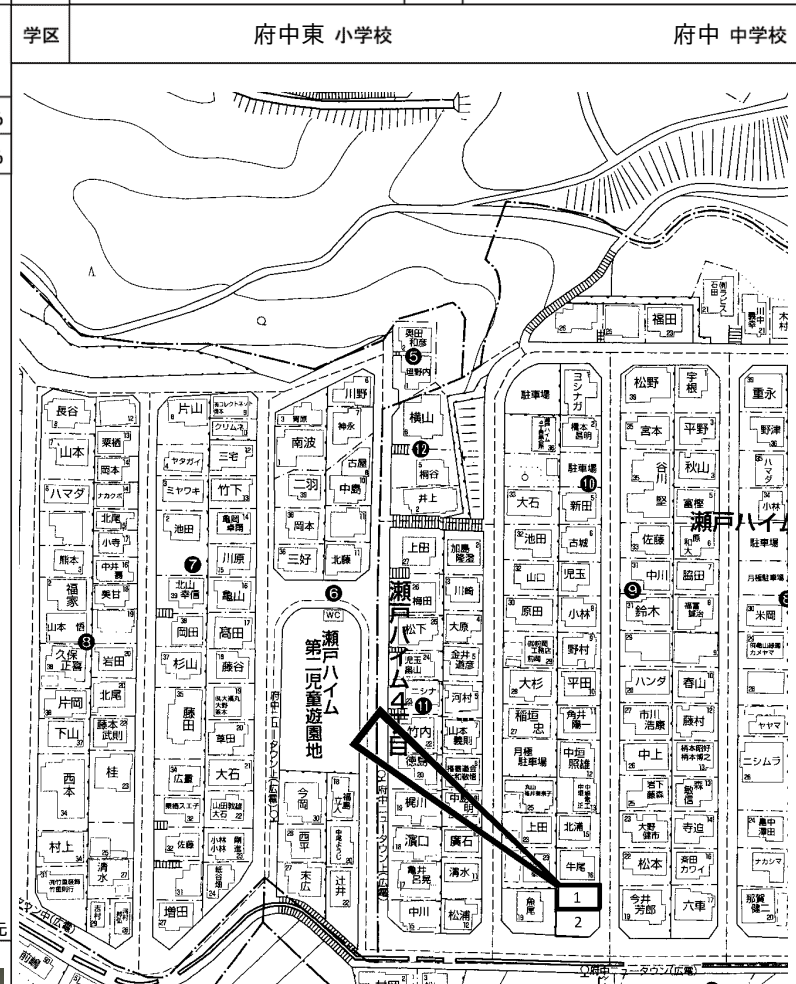
copyright(C)2026 ZENRIN CO.,LTD. (Z26EP第736号) ※無断での複製を禁じます。

この物件に関するお問い合わせは

R.E. solid
株式会社 アール・イー・ソリッド
〒737-0114 呉市広文化町4番44-101
TEL (0823) 76-3458 FAX (0823) 73-1397

担当者

所在地	安芸郡府中町瀬戸ハイム4丁目 (地番) 4051-15一部 (住居表示) 10- (団地名) 府中ニュータウン			地図	P 19 A-5	地区種類	安郡~新	No.	36644
No. 1	土地	建物	間取り	交通	J R天神川駅歩35分 府中ニュータウンバス停歩1分		水道	公営	
価格	102.88㎡	93.23㎡	1F 17LDK 玄関収納 2F 8.2洋 5.3洋 4.8洋 4.3洋 WIC トイレ	完成予定	令和 8年 2月完成済		駐車	並列2台可 (車種による)	
3,399万円	31.12坪	28.20坪		確認番号	第R07SHC119824号		道路	公道 東約6m	
特記事項	建物10年瑕疵保証付 地盤20年保証 前面道路約6m リビング階段 ウォークインクローゼット 閑静な住宅街 イオンモール広島府中まで車で約10分 府中東小学校徒歩13分 府中中学校徒歩14分 スパーク浜田店徒歩22分 ウォンツ府中浜田店徒歩24分 ジュンテンドー安芸府中店徒歩32分 府中町役場徒歩28分			備考	表題登記費用 (税込102,000円) 宅地造成等工事規制区域 土砂災害警戒区域 景観法 都市再生特別措置法		学区	府中東 小学校 府中 中学校	
	用途地域	第1種低層住居	建ぺい率 50% 容積率 100%						
			建ぺい率 % 容積率 %						



図面現況優先

copyright (C) 2026 ZENRIN CO., LTD. (Z 2 6 E P 第 7 3 6 号) ※無断での複製を禁じます。



この物件に関するお問い合わせは

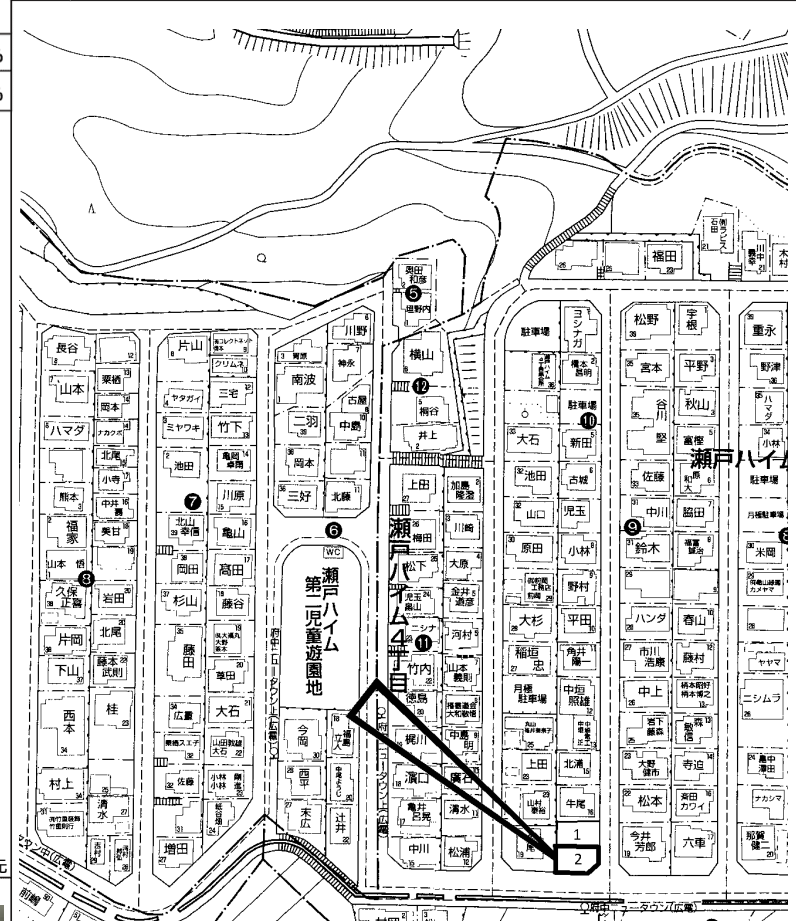
R.E. solid
株式会社 アール・イー・ソリッド
〒737-0114 呉市広文化町4番44-101
TEL (0823) 76-3458 FAX (0823) 73-1397

担当者

所在地	安芸郡府中町瀬戸ハイム4丁目 (地番) 4051-15一部 (住居表示) 10- (団地名) 府中ニュータウン			地図	P 19 A-5	地区種類	安郡～新	No.	36645		
No. 2	土地	建物	間取り	交通	J R天神川駅歩35分 府中ニュータウンバス停歩1分			水道	公営		
価格	107.70 m ²	101.85 m ²	1F 17.2LDK 2F 9洋 6洋 4.8洋 4.6洋 WIC トイレ	完成予定	令和 8年 2月完成済			駐車	並列2台可 (車種による)	ガス	個別プロパン
3,399 万円	32.57 坪	30.80 坪		確認番号	第R07SHC119825号			道路	公道 南約8m 東約6m	トイレ	公共下水

特記事項	建物10年瑕疵保証付 地盤20年保証 前面道路約6m 閑静な住宅街 イオンモール広島府中まで車で10分 角地 府中東小学校徒歩13分 府中中学校徒歩14分 ピッコロゴード保育園徒歩23分 安芸府中郵便局徒歩20分 スパーク浜田店徒歩22分 ウォンツ府中浜田店徒歩24分 ジュンテンドー安芸府中店徒歩32分 府中町役場徒歩28分	備考	表題登記費用 (税込102,000円) 宅地造成等工事規制区域 土砂災害警戒区域 景観法 都市再生特別措置法 表記建物面積に1階車庫面積約7.4㎡含む			
	用途地域	第1種低層住居	建ぺい率	60%	容積率	100%
			建ぺい率	%	容積率	%

学区	府中東 小学校	府中 中学校
----	---------	--------



copyright (C) 2026 ZENRIN CO., LTD. (Z 2 6 E P 第 7 3 6 号) ※無断での複製を禁じます。

この物件に関するお問い合わせは

R.E. solid
株式会社 アール・イー・ソリッド
〒737-0114 呉市広文化町4番44-101
TEL (0823) 76-3458 FAX (0823) 73-1397

担当者