

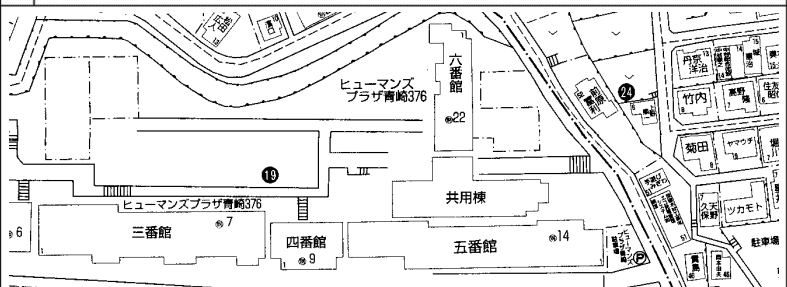
所在地	南区青崎2丁目 (地番) (住居表示) 22-20 (マンション名) ハウスバーンフリート青崎			地図	P 46 C-1	地区種類	南～マ	No.	38723
No.	専有面積	バルコニー	間取り	管理費	18,100円/月額				
価格	102.58㎡	10.30㎡	LDK 洋 洋 洋 6和 物置部屋	修繕積立金	13,830円/月額				
				合計	31,930円/月額				
1,870万円	31.03坪	3.11坪							

**特記事項**  
2022年8月リフォーム：水回り設備交換(トイレ)、内装(壁・床)  
専有面積100㎡超のマンション 東南角部屋の為日当たり良好  
対面式システムキッチン IHクッキングヒーター パントリー  
食器洗乾燥機 温水洗浄便座 駐輪場

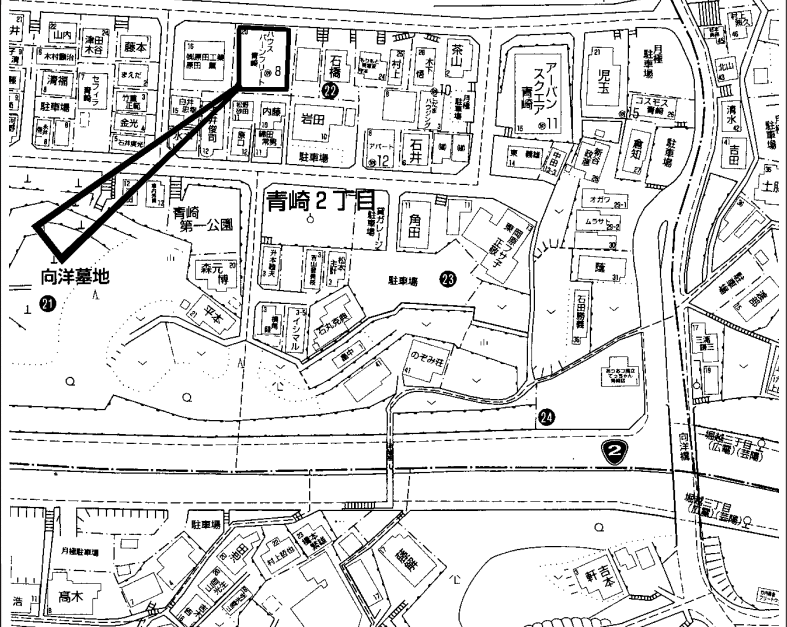
名称	ハウスバーンフリート青崎			管理	委託管理 (株) 合人社計画研究所				
交通	JR向洋駅徒歩12分								

**備考**  
用途地域：第一種住居  
組合運営徴収金300円/月

構造	RC造	完成日	平成11年 5月 (築 27年)	駐車	有	土地	397.58㎡の内 持分 10,635/82,871		
	4階建 3階部分	号室	301	現状	空家	引渡	相談		
	301	号室	301	分譲主	下岸建設(株)	施工業者	下岸建設(株)		



ペット	不可	ガス	都市ガス
学区	青崎 小学校 大州 中学校		



copyright(C)2026 ZENRIN CO.,LTD. (Z26EP第736号) ※無断での複製を禁じます。

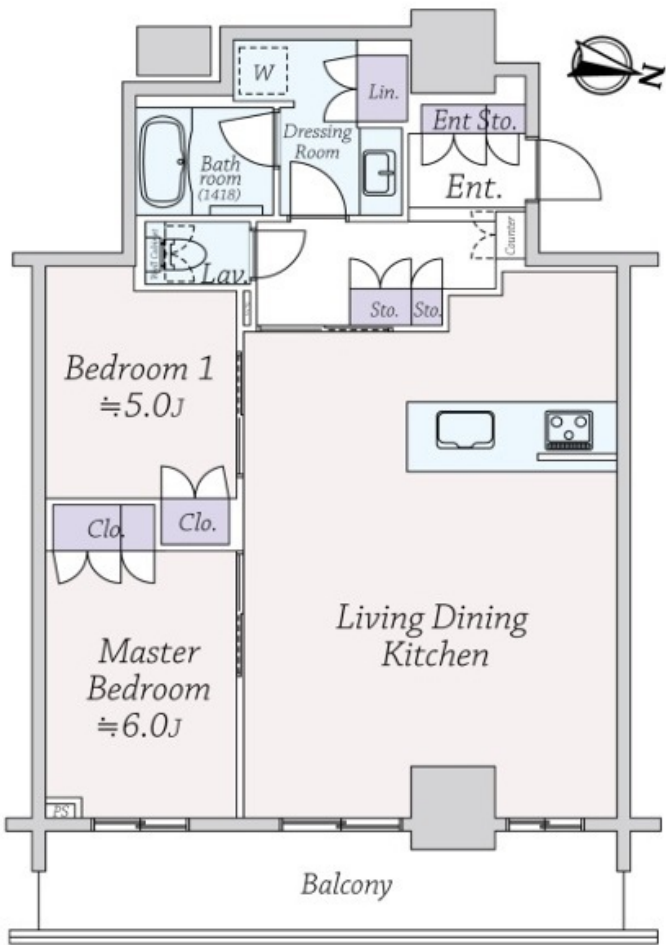


図面現況優先

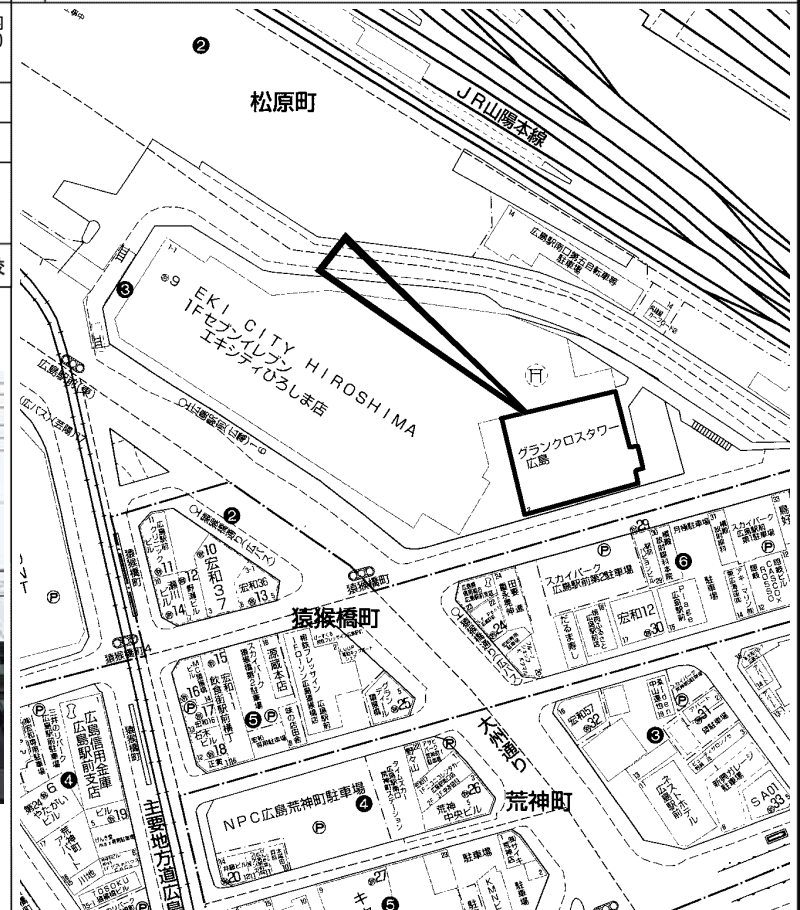
この物件に関するお問い合わせは  
**R.E. solid**  
**株式会社 アール・イー・ソリッド**  
 〒737-0114 呉市広文化町4番44-101  
 TEL (0823) 76-3458 FAX (0823) 73-1397  
 担当者

所在地	南区松原町 (地番) 88 (住居表示) 3-2 (マンション名) グランクロスタワー広島			地図	P 5 D/E-3/4	地区種類	南～マ	No.	44374
No.	専有面積	バルコニー	間取り	管理費	22,060 円/月額				
価格	73.92 ㎡	11.46 ㎡	LDK 約6洋 約5洋	修繕積立金	6,510 円/月額				
				合計	28,570 円/月額				
壁芯	22.36 坪	3.46 坪							
名称	グランクロスタワー広島			管理	全部委託/常勤 (株) MMS ファシリテイズ				
交通	JR広島駅歩4分 広島駅電歩3分 広島駅前バス停歩2分			備考	用途地域: 商業 自治会費: 900円/年 管理費内訳: 全体1,480円/月、住宅1,030円/月、分譲住宅19,550円/月 修繕積立金内訳: 全体150円/月 住宅4,660円/月 分譲住宅1,700円/月				

構造	RC造	完成日	平成29年 1月 (築 9 年)	駐車	9680.78 ㎡の内 持分 10,171/10,000,000
	46 階建 21 階部分	号室	368	戸	368
		総戸数		現況	空家
				引渡	相談
				ペット	可
				分譲主	(株) NIPPO ミサワホーム中国 (株) 旭化成不動産レジデンス(株)
				学区	荒神町 小学校 段原 中学校
				ガス	都市ガス
				施工業者	戸田建設 (株)



図面現況優先



copyright (C) 2026 ZENRIN CO., LTD. (Z 2 6 E P 第 7 3 6 号) ※無断での複製を禁じます。

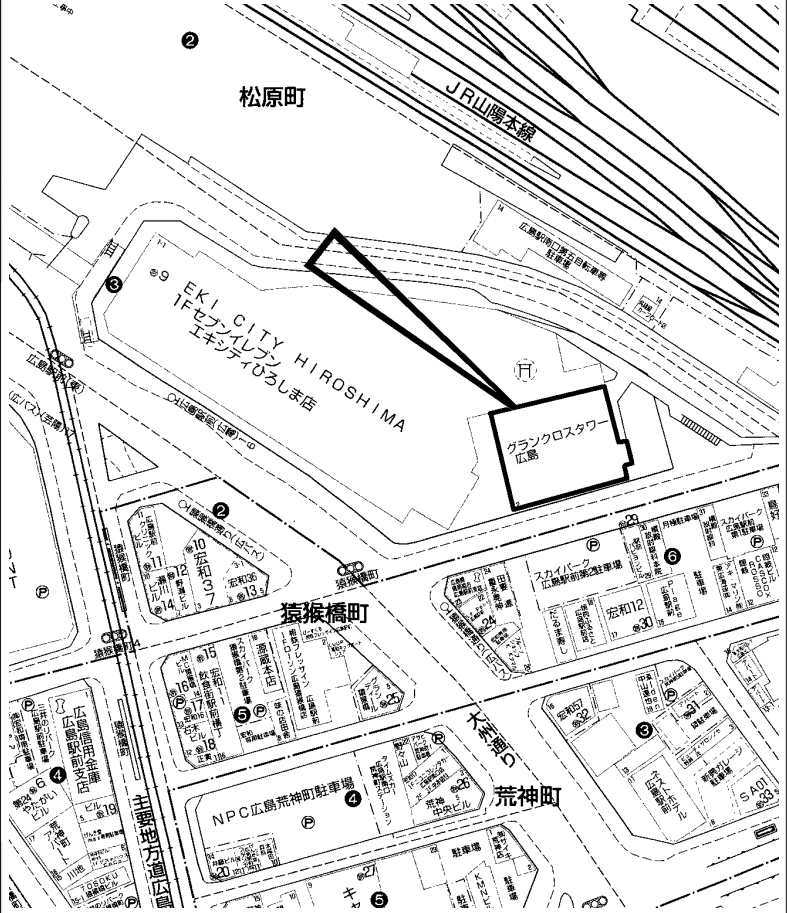
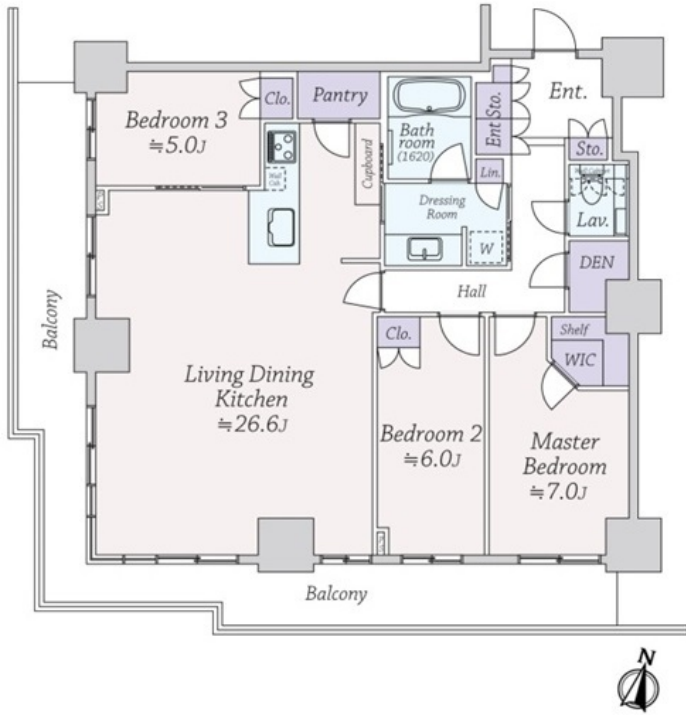
この物件に関するお問い合わせは

**R.E. solid**  
株式会社 アール・イー・ソリッド  
〒737-0114 呉市広文化町4番44-101  
TEL (0823) 76-3458 FAX (0823) 73-1397

担当者

所在地	南区松原町 (地番) 88 (住居表示) 3-2 (マンション名) グランクロスタワー広島			地図	P 5 D/E-3/4	地区種類	南～マ	No.	44375
No.	専有面積	バルコニー	間取り	管理費	30,590円/月額				
価格	102.69㎡	27.82㎡	約26.6LDK 約7洋 約6洋 約5洋 WIC	修繕積立金	9,040円/月額				
1億 4,900万円				31.06坪	8.41坪	合計	39,630円/月額		
名称	グランクロスタワー広島			管理	全部委託/常勤 (株)MMSファシリティーズ				
交通	JR広島駅歩4分 広島駅電停歩3分 広島駅前バス停歩2分			特記事項	地上40階住戸 100㎡超 南東向き角住戸 ペット飼育可(飼育細則有) 世界遺産宮島、広島市街中心部を一望できます 24時間有人管理 広島駅新駅ビルminamoa(ミナモト)約290m 商業施設エキシティひろしま隣接約160m 各階2箇所に防災備蓄倉庫 14階部分にコンシェルジュカウンター(一部有償) 各フロア廊下に24時間対応のゴミステーション(粗大ゴミ除く) 宅配ボックス				
用途地域	商業			自治会費	900円/年				
管理費内訳	全体2,060円/月、住宅1,440円/月、分譲住宅27,090円/月			修繕積立金内訳	全体210円/月 住宅6,470円/月 分譲住宅2,360円/月				

名称	RC造		完成日	平成29年 1月 (築 9 年)		駐車	9680.78㎡の内 持分 14,129/10,000,000	
構造	46階建	40階部分	号室	総戸数	368	戸	現状	入居中
引渡	2026年5月下旬		ガス	都市ガス		分譲主	(株)NIPPO ミサワホーム中国(株) 旭化成不動産レジデンス(株)	
学区	荒神町 小学校		段原 中学校		ペット	可		



copyright(C)2026 ZENRIN CO.,LTD. (Z26EP第736号) ※無断での複製を禁じます。

この物件に関するお問い合わせは

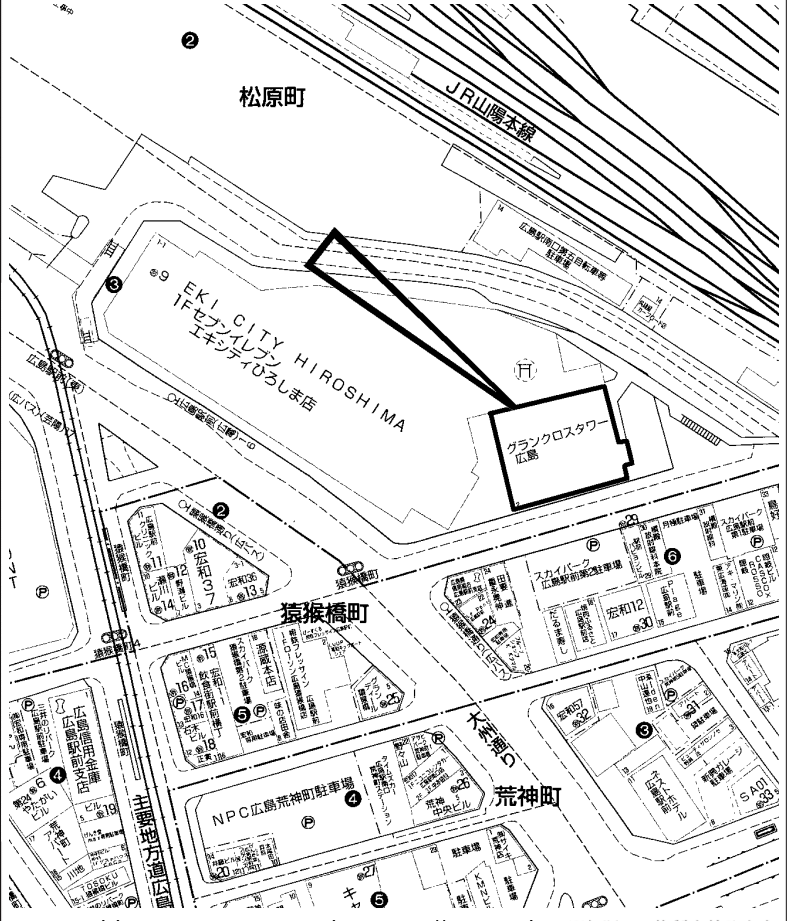
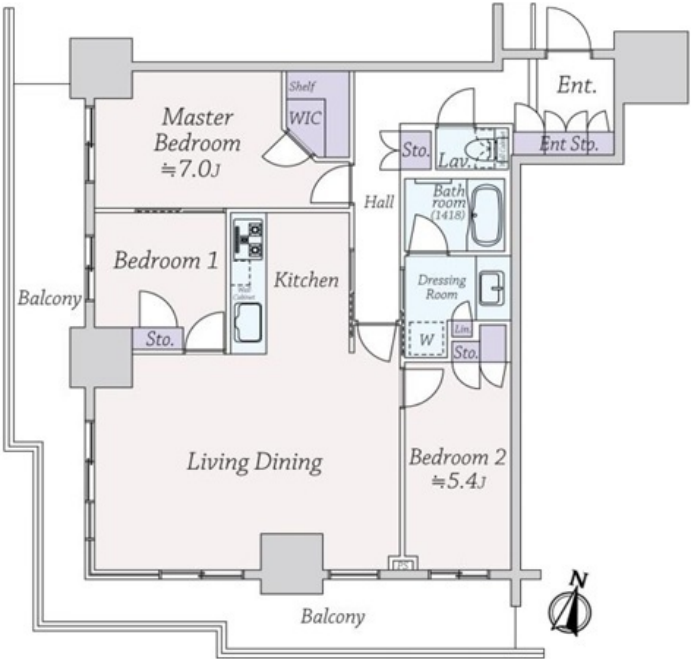
**R.E. solid**  
株式会社 アール・イー・ソリッド  
〒737-0114 呉市広文化町4番44-101  
TEL (0823) 76-3458 FAX (0823) 73-1397

担当者

図面現況優先

所在地	南区松原町 (地番) 88 (住居表示) 3-2 (マンション名) グランクロスタワー広島			地図	P 5 D/E-3/4	地区種類	南～マ	No.	44708
No.	専有面積	バルコニー	間取り	管理費	24,430 円/月額				
価格	壁芯 82.12 m <sup>2</sup>	24.52 m <sup>2</sup>	LDK 約7洋 約5.4洋 洋	修繕積立金	7,220 円/月額				
				合計	31,650 円/月額				
名称	グランクロスタワー広島			管理	全部委託/日勤 (株) MMS ファシリテイズ				
交通	JR広島駅歩4分 広島駅電停歩3分 広島駅前バス停歩2分			特記事項	南・西角住戸、リビングのコーナーから瀬戸内海の島々、宮島を望む ペット飼育可(飼育細則有) 広島駅新駅ビルminao(ミナオ)まで徒歩4分 商業施設イキティヒロマ隣接 24時間有人管理 共用部14階にゲストルーム(有償) 共用部14階部分にコンシェルジュカウンター(一部有償) 各階2か所に防災備蓄倉庫 各フロア廊下に24時間対応ゴミステーション(粗大ゴミ除く) 自治会費年額: 900円				

名称	グランクロスタワー広島			管理	全部委託/日勤 (株) MMS ファシリテイズ				
交通	JR広島駅歩4分 広島駅電停歩3分 広島駅前バス停歩2分			用途地域	商業				
構造	RC造		完成日	平成29年 1月 (築 9 年)	駐車	土地	9680.78 m <sup>2</sup> の内 持分 11,299/10,000,000		
	46 階建	23 階部分					引渡	相談	
	号室	総戸数	368	戸	現状	空家	引渡	相談	
					ペット	可	ガス	都市ガス	
					分譲主	(株) NIPPO ミサワホーム中国 (株) 旭化成不動産レジデンス(株)		施工業者 戸田建設 (株)	
					学区	荒神町 小学校		段原 中学校	



copyright (C) 2026 ZENRIN CO., LTD. (Z 2 6 E P 第 7 3 6 号) ※無断での複製を禁じます。

この物件に関するお問い合わせは

**R.E. solid**  
株式会社 アール・イー・ソリッド  
〒737-0114 呉市広文化町4番44-101  
TEL (0823) 76-3458 FAX (0823) 73-1397

担当者