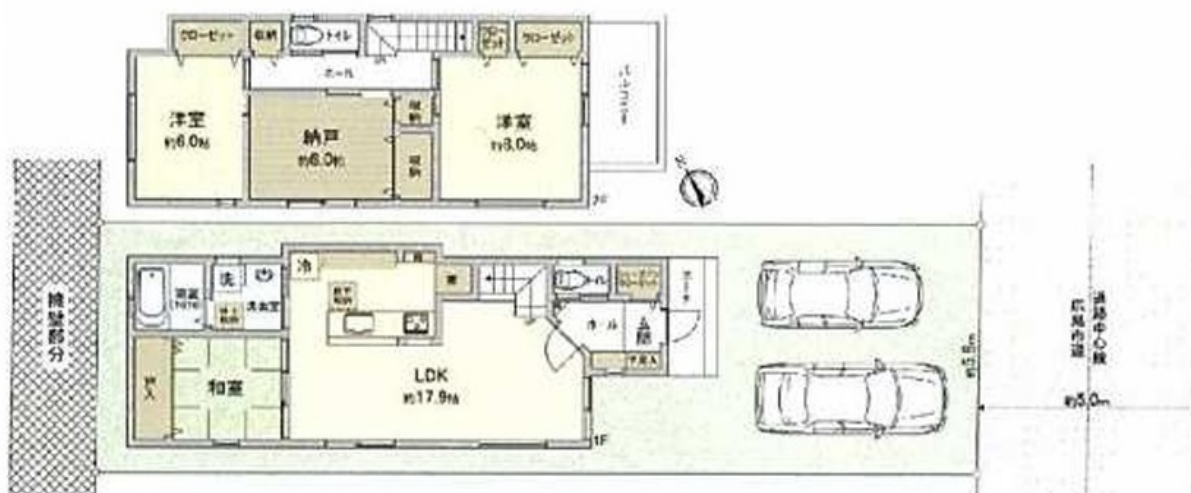


所在地	西区井口4丁目 (地番) (住居表示) 21- (団地名) 胡山			地図	P 15 F-2	地区種類	西～新	No.	37261
No. 1	土地	建物	間取り	交通	修大協創中高前電停歩10分			水道	公営
価格	118.11㎡	104.59㎡	1F 約17.9LDK 和 2F 約8洋 約6納戸 トイレ	完成予定	令和 6年 1月	駐車	並列2台可	ガス	
3,760万円	35.72坪	31.63坪		確認番号	第R05認広建t00546号	道路	公道 南東約5m	トイレ	公共下水

特記事項	オール電化住宅 LDKと一体利用可能な和室を設置した3SLDK LDKと和室を合わせて広々約22.4帖 対面キッチン 浴室はゆったりとした1坪サイズ(1616サイズ) 各居室収納有 パネルに面した約8帖の主寝室 シューズインクローゼット 井口小学校約1,400m 井口中学校約1,900m	備考 宅地造成及び特定盛土等規制法 間口: 約5.8m
	用途地域 第1種低層住居	建ぺい率 50% 容積率 100% 建ぺい率 % 容積率 %

学区	井口 小学校	井口 中学校
----	--------	--------



図面現況優先



copyright(C)2026 ZENRIN CO.,LTD. (Z26EP第736号) ※無断での複製を禁じます。

この物件に関するお問い合わせは

R.E. solid
 株式会社 アール・イー・ソリッド
 〒737-0114 呉市広文化町4番44-101
 TEL (0823) 76-3458 FAX (0823) 73-1397

担当者

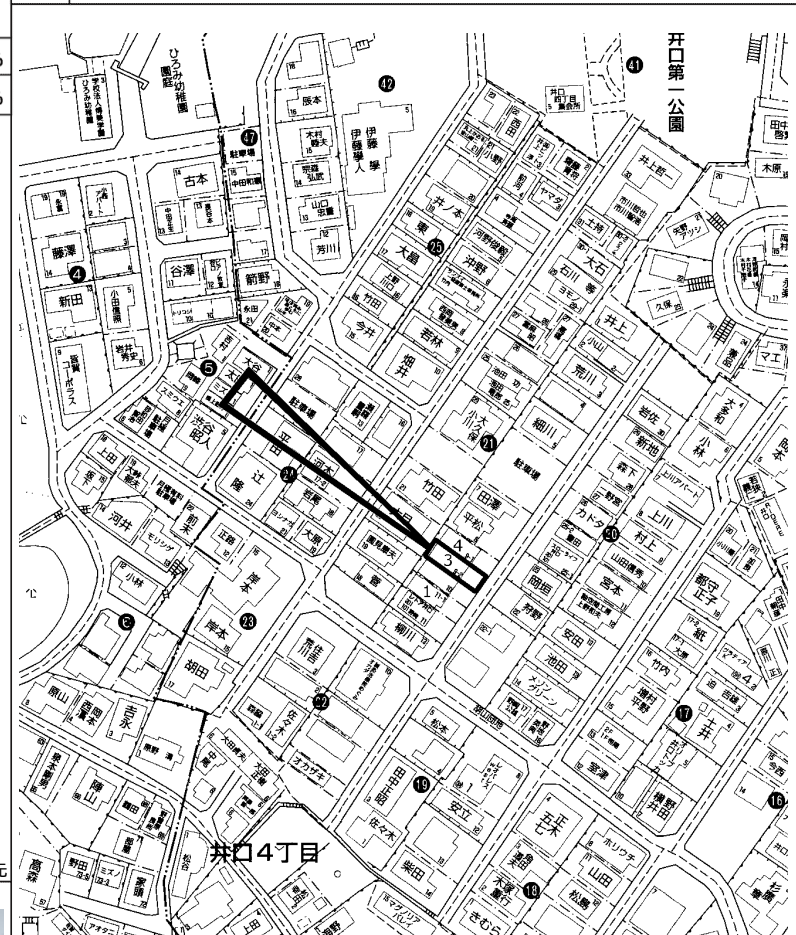
所在地	西区井口4丁目 (地番) (住居表示) 21- (団地名) 胡山			地図	P 15 F-2	地区種類	西～新	No.	37262
No. 3	土地	建物	間取り	交通	修大協創中高前電停歩10分			水道	公営
価格	115.80㎡	101.84㎡	1F 約20.7LDK SIC 2F 約7洋 約6納戸 WIC トイレ	完成予定	令和 6年 1月	駐車	並列2台可	ガス	
3,680万円	35.02坪	30.80坪		確認番号	第R05認広建t00548号	道路	公道 南東約5m	トイレ	公共下水

特記事項	オール電化住宅 LDKは広々約20.7帖 対面式キッチン 浴室はゆったりとした1坪サイズ(1616サイズ) 各居室収納有 バルコニーに面した約7帖の主寝室 シューズインクローゼット 井口小学校約1,400m 井口中学校約1,900m 井口第一公園約270m ドラッグセガミ皆賀店約940m	宅地造成及び特定盛土等規制法 間口：約5.7m
	用途地域 第1種低層住居	建ぺい率 50% 容積率 100% 建ぺい率 % 容積率 %

学区	井口 小学校	井口 中学校
----	--------	--------



図面現況優先



copyright(C)2026 ZENRIN CO.,LTD. (Z26EP第736号) ※無断での複製を禁じます。



この物件に関するお問い合わせは

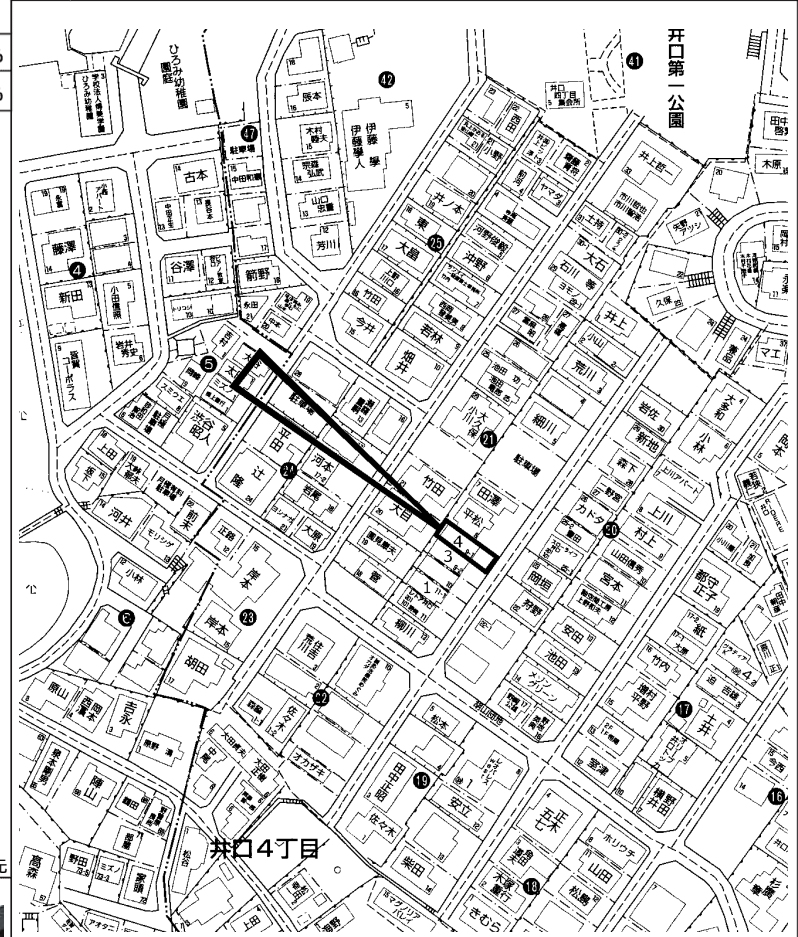
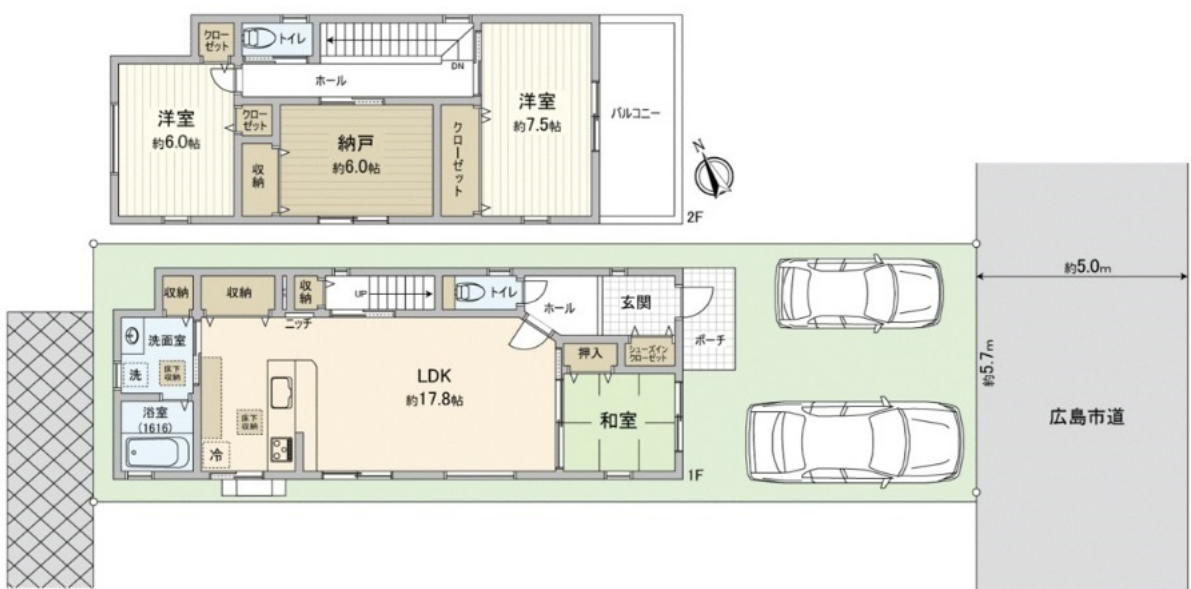
R.E. solid
株式会社 アール・イー・ソリッド
 〒737-0114 呉市広文化町4番44-101
 TEL (0823) 76-3458 FAX (0823) 73-1397

担当者

所在地	西区井口4丁目 (地番) (住居表示) 21- (団地名) 胡山			地図	P 15 F-2	地区種類	西～新	No.	37263
No. 4	土地	建物	間取り	交通	修大協創中高前電停歩10分			水道	公営
価格	115.60㎡	105.15㎡	1F 約17.8LDK 和 SIC 2F 約7.5洋 約6洋 約6納戸 トイレ	完成予定	令和 6年 1月	駐車	並列2台可	ガス	
3,780万円	34.96坪	31.80坪		確認番号	第R05認広建t00549号	道路	公道 南東約5m	トイレ	公共下水

特記事項	オール電化住宅 LDKと一体利用可能な和室を設置した3SLDK LDKと和室を合わせて広々約21.6帖 対面式キッチン 浴室はゆったりとした1坪サイズ(1616サイズ) 各居室収納有 ハルニーに面した約7帖の主寝室 シューズインクローゼット 井口小学校約1,400m 井口中学校約1,900m	備考	宅地造成及び特定盛土等規制法 間口：約5.7m			
	用途地域	第1種低層住居	建ぺい率	50%	容積率	100%
			建ぺい率	%	容積率	%

学区	井口 小学校	井口 中学校
----	--------	--------



図面現況優先

copyright(C)2026 ZENRIN CO.,LTD. (Z26EP第736号) ※無断での複製を禁じます。

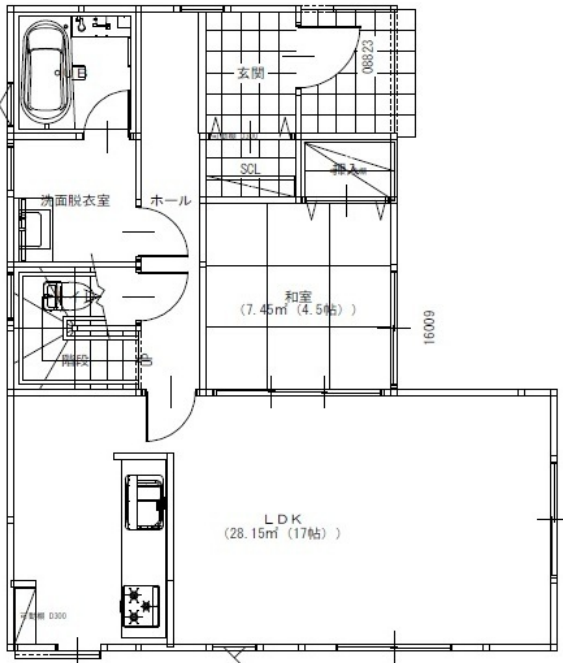


この物件に関するお問い合わせは

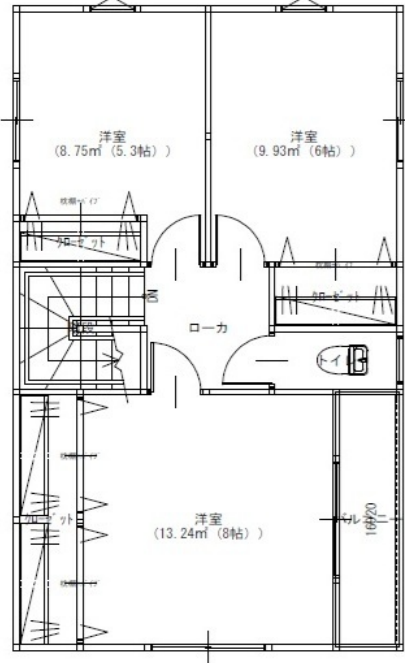
R.E. solid
株式会社 アール・イー・ソリッド
〒737-0114 呉市広文化町4番44-101
TEL (0823) 76-3458 FAX (0823) 73-1397

担当者

所在地	西区己斐東2丁目 (地番) 18-260他 (住居表示) 13-3 (団地名) 己斐イトーピア			地図	P 64 F-3	地区種類	西～新	No.	37260
No.	土地	建物	間取り	交通	J R 西広島駅歩15分 集会所前バス停歩4分			水道	
価格	207.14 m ²	101.85 m ²	1F 17LDK 4.5和 S I C 2F 8洋 6洋 5.3洋 トイレ	完成予定	令和 7年 5月完成済			駐車	並列4台可
4,290 万円	62.65 坪	30.80 坪		確認番号	第R06認広建t02478号			道路	公道 東4m
特記事項	備考			地番 : 18-260、18-453			学区	己斐東 小学校 己斐 中学校	
	用途地域			第1種低層住居	建ぺい率	50%	容積率	100%	
					建ぺい率	%	容積率	%	



1階 平面図



2階 平面図

図面現況優先



copyright(C)2026 ZENRIN CO.,LTD. (Z26EP第736号) ※無断での複製を禁じます。

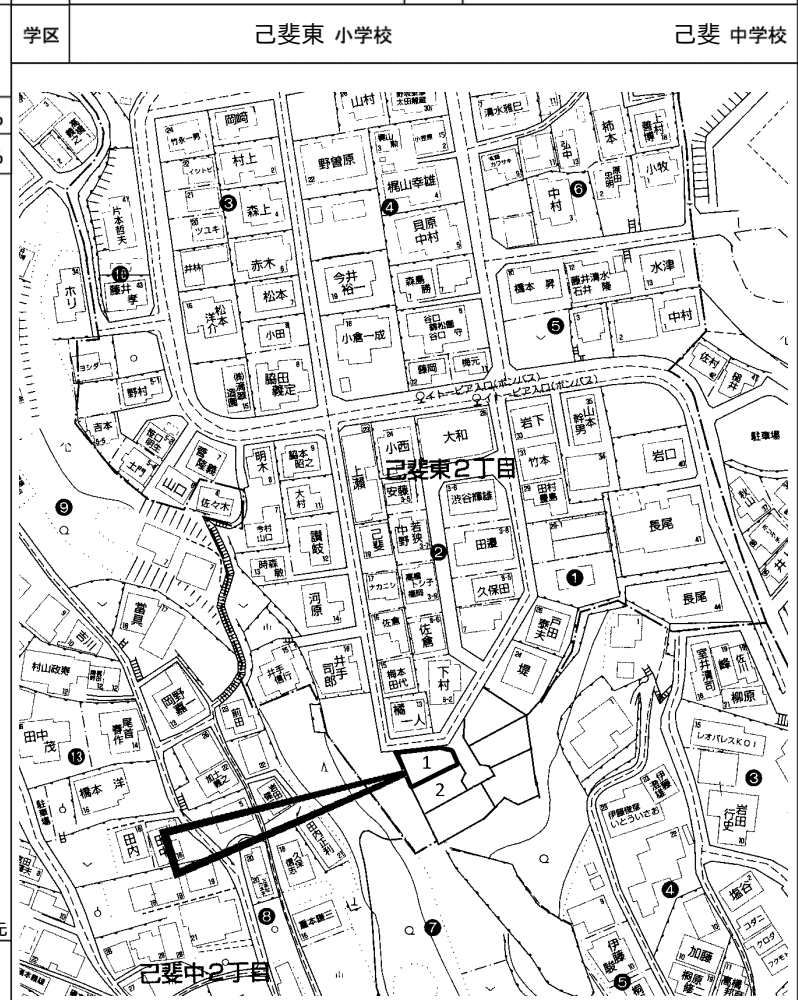
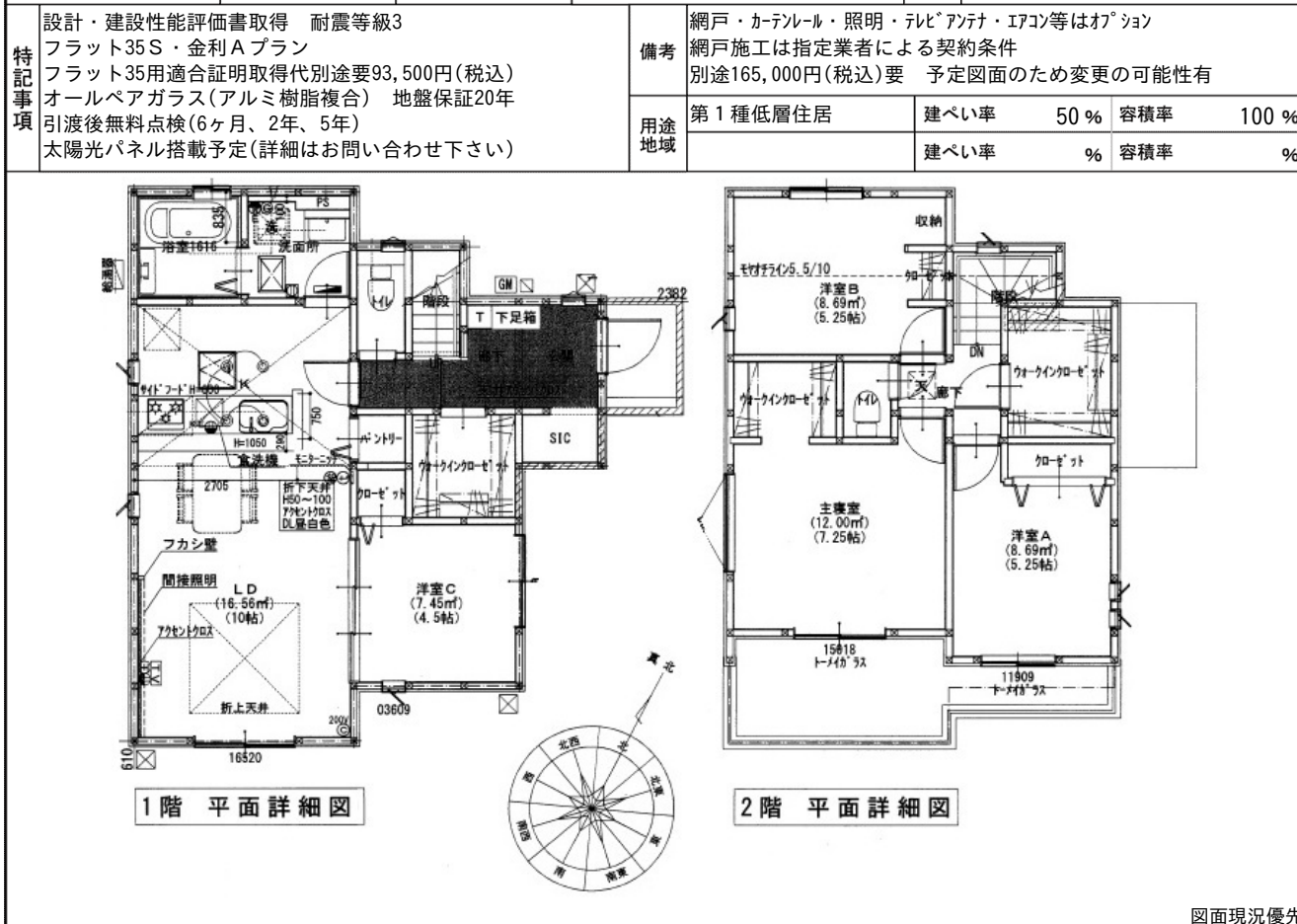


この物件に関するお問い合わせは

R.E. solid
株式会社 アール・イー・ソリッド
〒737-0114 呉市広文化町4番44-101
TEL (0823) 76-3458 FAX (0823) 73-1397

担当者

所在地	西区己斐東2丁目 (地番) 80-208 (住居表示) 1- (団地名)			地図	P 57 D-2	地区種類	西～新	No.	37285
No. 1	土地	建物	間取り	交通	J R西広島駅歩12分 イトーピア入口バス停歩2分		水道	公営	
価格	122.87 m ²	100.19 m ²	1F 10LDK 4.5洋 WIC SIC	完成予定	令和 9年 1月中旬		駐車	2台可	
4,390 万円	37.16 坪	30.30 坪	2F 7.25洋 5.25洋 5.25洋 WIC トイレ	確認番号			道路	公道 北4m 私道 東	
特記事項	設計・建設性能評価書取得 耐震等級3 フラット35S・金利Aプラン フラット35用適合証明取得代別途要93,500円(税込) オールペアガラス(アルミ樹脂複合) 地盤保証20年 引渡後無料点検(6ヶ月、2年、5年) 太陽光パネル搭載予定(詳細はお問い合わせ下さい)			備考	網戸・カーテンレール・照明・テレビアンテナ・エアコン等はオプション 網戸施工は指定業者による契約条件 別途165,000円(税込)要 予定図面のため変更の可能性有				
	用途地域	第1種低層住居			建ぺい率	50%	容積率	100%	
					建ぺい率	%	容積率	%	



copyright(C)2026 ZENRIN CO.,LTD. (Z26EP第736号) ※無断での複製を禁じます。

この物件に関するお問い合わせは

R.E. solid
株式会社 アール・イー・ソリッド
〒737-0114 呉市広文化町4番44-101
TEL (0823) 76-3458 FAX (0823) 73-1397

担当者

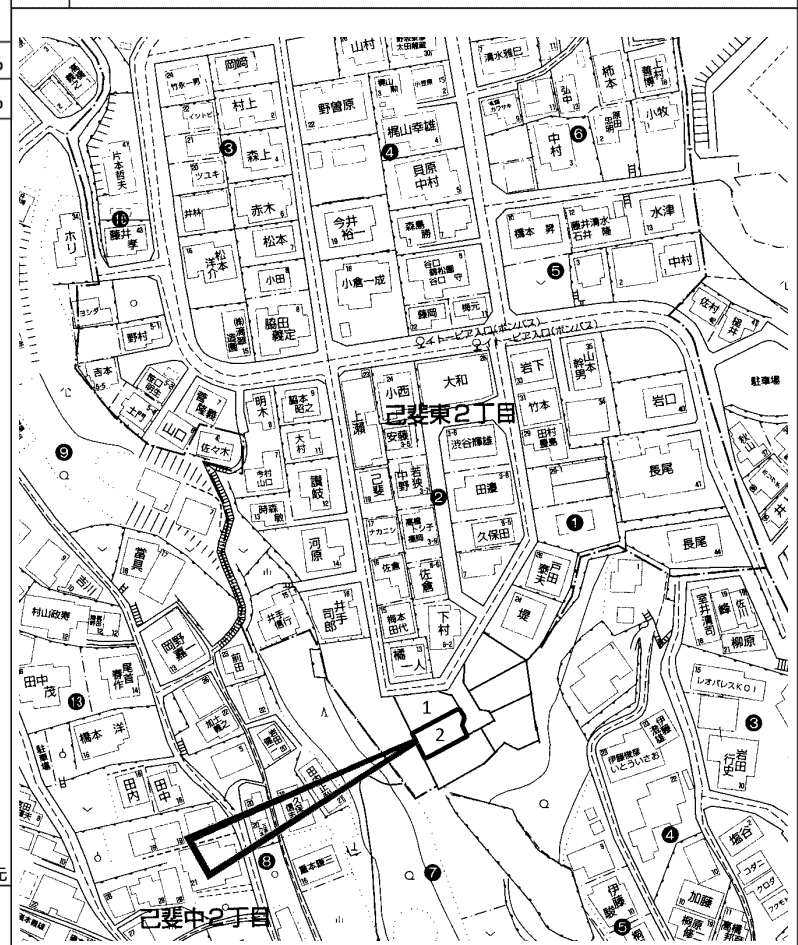
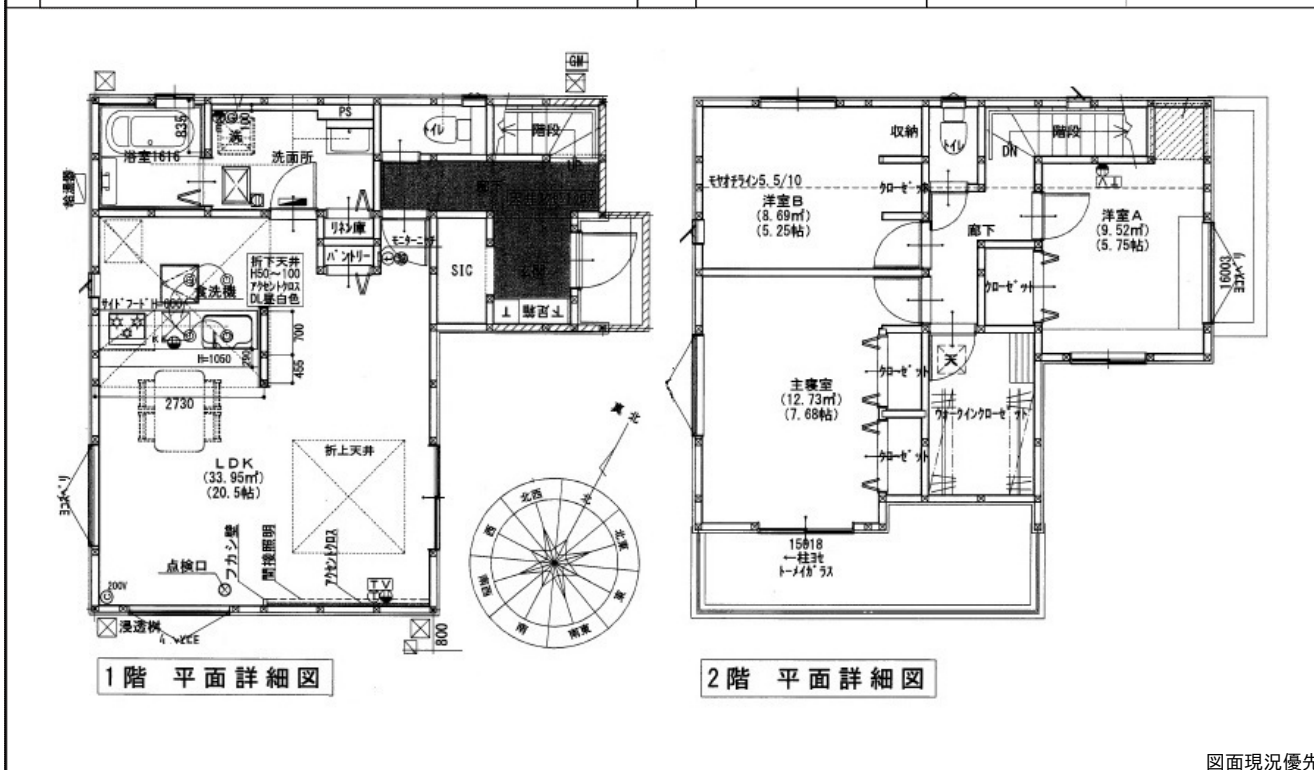
所在地	西区己斐東2丁目 (地番) 80-207 (住居表示) 1- (団地名)			地図	P 57 D-2	地区種類	西～新	No.	37286
No. 2	土地	建物	間取り	交通	J R西広島駅歩12分 イトーピア入口バス停歩2分		水道	公営	
価格	122.81 m ²	101.13 m ²	1F 20.5LDK SIC 2F 7.68洋 5.75洋 5.25洋 WIC トイレ	完成予定	令和 9年 1月中旬		駐車	2台可	
4,490 万円	37.15 坪	30.59 坪		確認番号			道路	私道 東	
							ガス	都市ガス	
							トイレ	公共下水	

特記事項
 設計・建設性能評価書取得 耐震等級3
 フラット35S・金利Aプラン
 フラット35用適合証明取得代別途93,500円(税込)
 オールペアガラス(アルミ樹脂複合) 地盤保証20年
 引渡後無料点検(6ヶ月、2年、5年)
 太陽光パネル搭載予定(詳細はお問い合わせ下さい)

備考
 網戸・カーテンル・照明・テレビアンテナ・エアコン等はオプション
 網戸施工は指定業者による契約条件
 別途165,000円(税込)要 予定図面のため変更の可能性有

用途地域
 第1種低層住居 建ぺい率 50% 容積率 100%
 建ぺい率 % 容積率 %

学区 己斐東 小学校 己斐 中学校



図面現況優先

copyright(C)2026 ZENRIN CO.,LTD. (Z26EP第736号) ※無断での複製を禁じます。

この物件に関するお問い合わせは

R.E. solid
株式会社 アール・イー・ソリッド
 〒737-0114 呉市広文化町4番44-101
 TEL (0823) 76-3458 FAX (0823) 73-1397

担当者