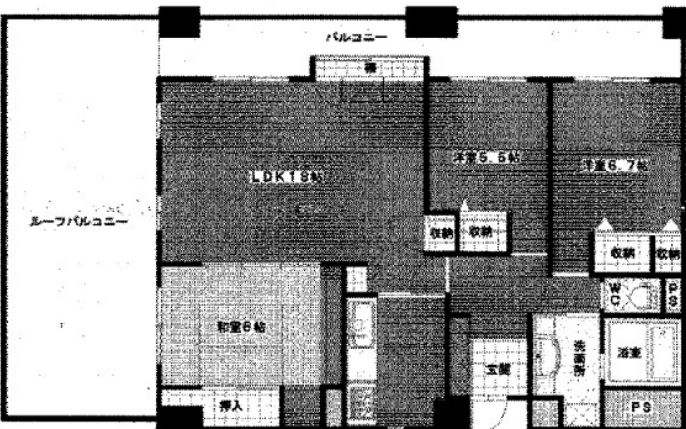
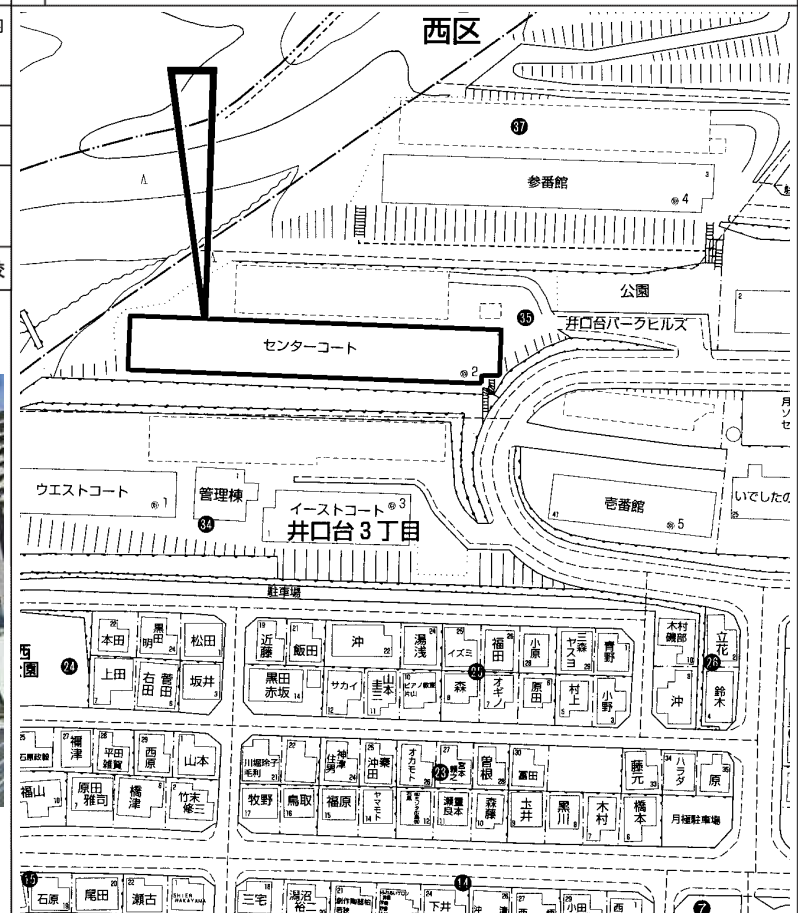


所在地	西区井口台3丁目 (地番) (住居表示) 35-3 (マンション名) 井口台パークヒルズセンターコート			地図	P 28 B/C-4	地区種類	西～マ	No.	36458
No.	専有面積	バルコニー	間取り	管理費	8,600円/月額				
価格	79.45㎡	㎡	18LDK 6.7洋 6和 5.5洋	修繕積立金	5,600円/月額				
				合計	14,200円/月額				
名称	井口台パークヒルズセンターコート			管理	全部委託 (株) 合人社計画研究所				
交通	井口台パークタウンバス停歩2分			備考	用途地域：一種中高層 令和2年度固定資産税等：126,700円 土砂災害警戒区域(イエローゾーン) 宅地造成工事規制区域 テラス2,060円/月 有線放送750円/月 全体積立金4,500円/月				

構造	SRC+RC造		完成日	平成4年3月 (築34年)		駐車	1台有		土地持分	17697.48㎡の内	
	14階建	12階部分		7,000円/月	引渡		相談				
	1201	号室	総戸数	113		戸	現状	空家		ガス	
							ペット	可		分譲主	三菱地所(株) (株)間組 (株)青木建設
							学区	井口台小学校 井口台中学校		施工業者	(株)青木建設 (株)間組 (株)増岡組



図面現況優先

copyright(C)2026 ZENRIN CO.,LTD. (Z26EP第736号) ※無断での複製を禁じます。

この物件に関するお問い合わせは

R.E. solid
株式会社 アール・イー・ソリッド
〒737-0114 呉市広文化町4番44-101
TEL (0823) 76-3458 FAX (0823) 73-1397

担当者

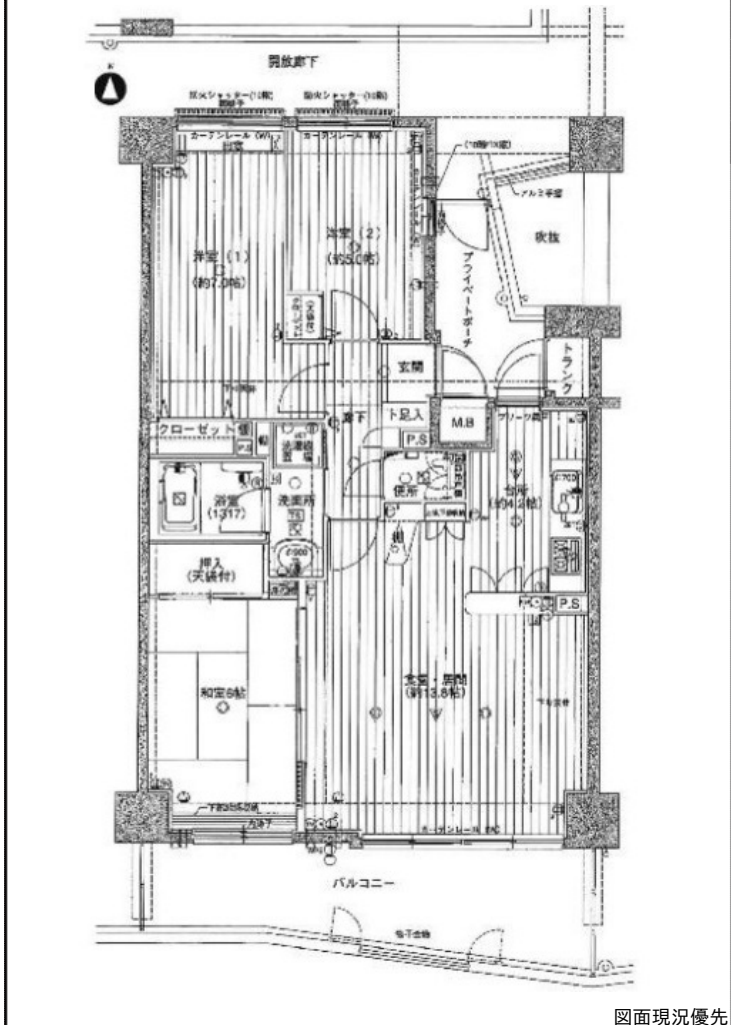
所在地	西区井口台3丁目 (地番) 167-20 (住居表示) 33-69 (マンション名) フローレンス井口台			地図	P 28 G-4	地区種類	西～マ	No.	45908
-----	---	--	--	----	-------------	------	-----	-----	-------

No.	専有面積	バルコニー	間取り	管理費	6,100円/月額
価格	75.11㎡	13.86㎡	約13.8LD 約4.2K 約7洋 6和 約5洋	修繕積立金	3,800円/月額
				合計	9,900円/月額
	壁芯	22.72坪	4.19坪		
1,798万円					

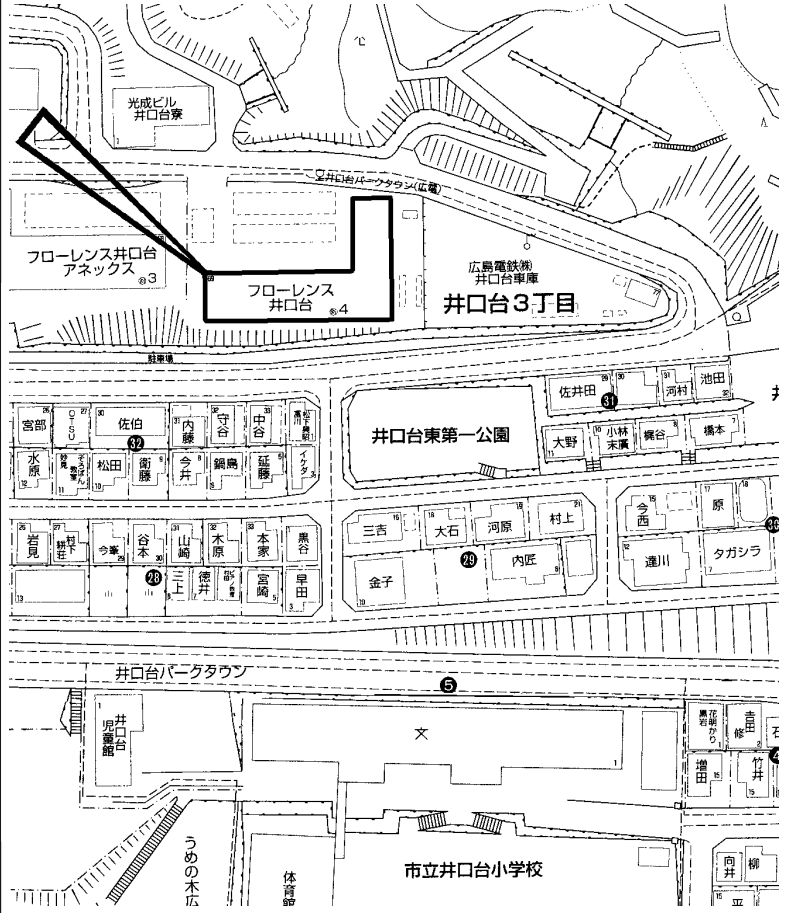
特記事項
 令和7年10月フルリフォーム完成：クロス・フローリング張替、
 建具・下駄箱・水廻り全交換(キッチン・ユニットバス・洗面化粧台・
 トイレ)
 高台から圧巻の眺望
 バス停目の前 団地内に小・中学校・買物施設有り

名称	フローレンス井口台			管理	全部委託/日勤 (株) 合人社計画研究所
交通	井口台パークタウンバス停歩1分			備考	用途地域：第一種中高層 土砂災害警戒区域 ケーブルテレビ使用料：550円/月

構造	SRC造		完成日	平成12年 6月 (築 26年)	駐車	7,500円/月	土地	持分	5215.85㎡の内
	14階建	7階部分							
	706	号室							



ペット	不明	ガス	都市ガス
分譲主	(株) 章栄商事	施工業者	西松建設(株)
学区	井口台 小学校	井口台 中学校	



copyright(C)2026 ZENRIN CO.,LTD. (Z26EP第736号) ※無断での複製を禁じます。

この物件に関するお問い合わせは

R.E. solid
株式会社 アール・イー・ソリッド
 〒737-0114 呉市広文化町4番44-101
 TEL (0823) 76-3458 FAX (0823) 73-1397

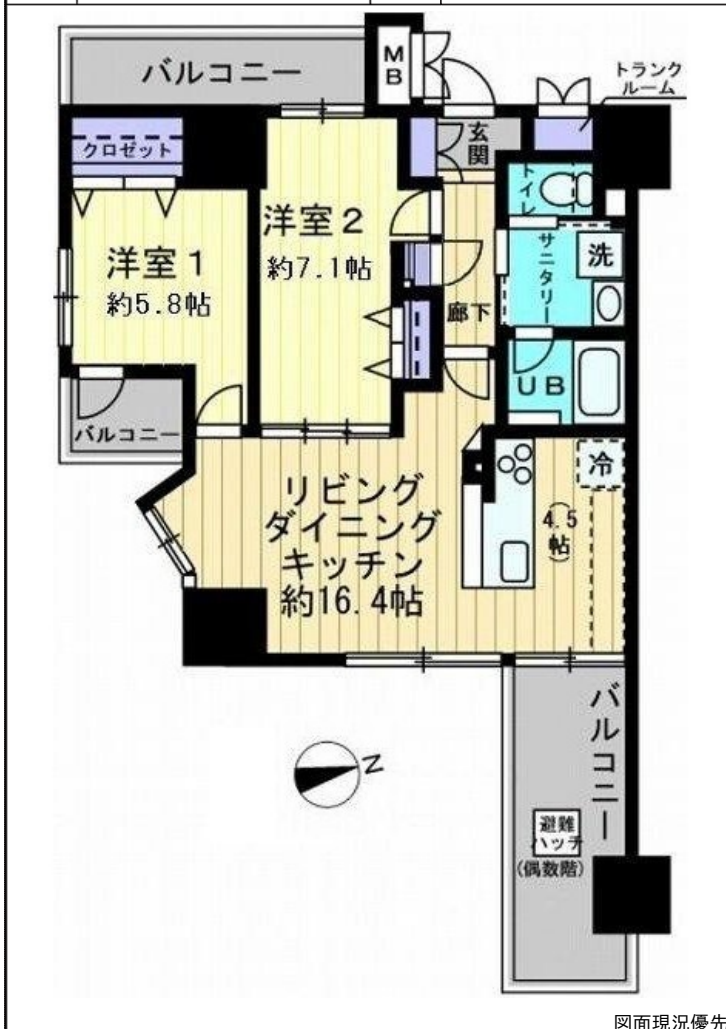
担当者

図面現況優先

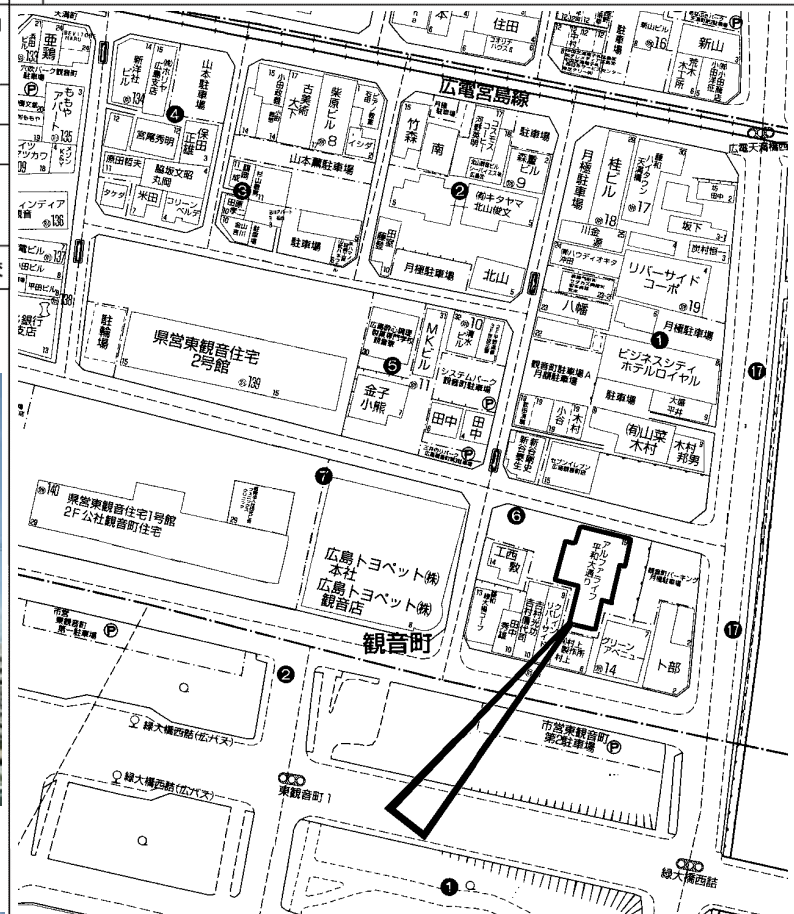
所在地	西区観音町 (地番) (住居表示) 6-19 (マンション名) アルファライフ平和大通り			地図	P 113 B-1	地区種類	西～マ	No.	42785
No.	専有面積	バルコニー	間取り	管理費	6,200円/月額				
価格	壁芯 65.72㎡	18.80㎡	約16.4LDK 約7.1洋 約5.8洋	修繕積立金	10,200円/月額				
				合計	16,400円/月額				
3,288万円	19.88坪	5.68坪							

名称	アルファライフ平和大通り			管理	全部委託/日勤 (株) 穴吹ハウジングサービス				
交通	AL本通駅歩20分 天満町電停歩5分 緑大橋西詰バス停歩3分			備考	用途地域：商業 自転車：100円/月 ミニバイク：500円/月 バイク：600円/月				

構造	RC造	完成日	平成24年 8月 (築 13年)		駐車	空無		土地	867.55㎡の内 持分 6,572/347,326	
	15階建 8階部分	号数	801		現状	空家		引渡	通常	
	801	号数	56		分譲主	穴吹興産(株)		施工業者	(株) 共立	



ペット	可		ガス	都市ガス	
学区	観音小学校		観音中学校		



copyright(C)2026 ZENRIN CO.,LTD. (Z26EP第736号) ※無断での複製を禁じます。

この物件に関するお問い合わせは

R.E. solid
株式会社 アール・イー・ソリッド
〒737-0114 呉市広文化町4番44-101
TEL (0823) 76-3458 FAX (0823) 73-1397

担当者

図面現況優先

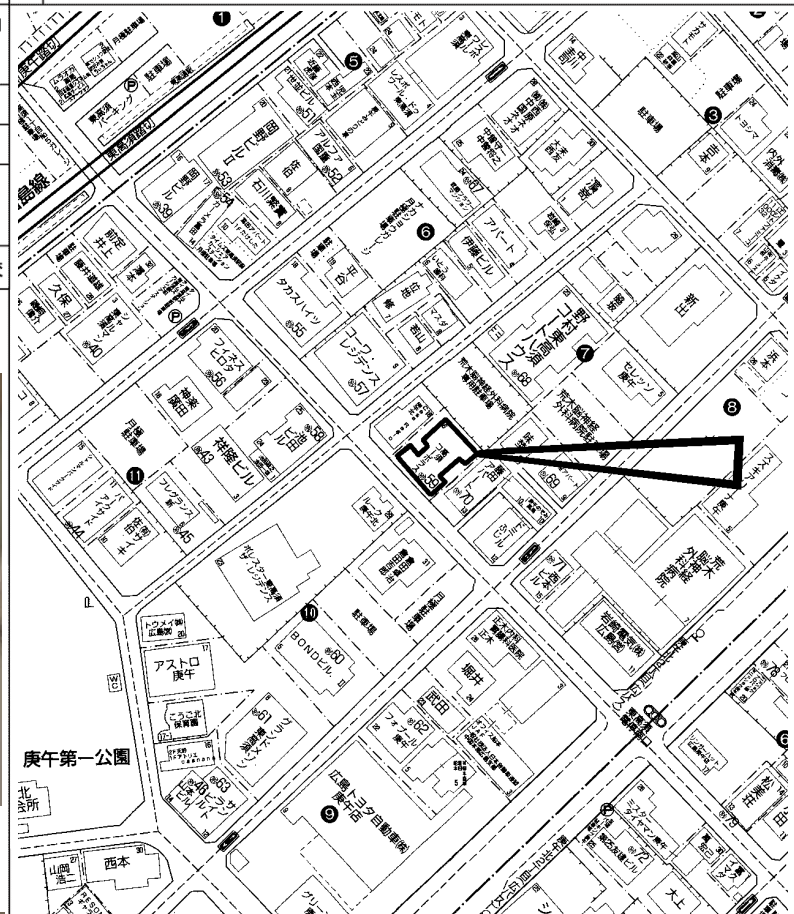
所在地	西区庚午北2丁目 (地番) 123-1 (住居表示) 7-16 (マンション名) 高須コーポラス			地図	P 44 E/F-3/4	地区種類	西～マ	No.	42804
No.	専有面積	バルコニー	間取り	管理費	5,000円/月額				
価格	内法	44.91㎡	3.00㎡	約17LDK 6洋	修繕積立金	3,000円/月額			
		13.58坪	0.90坪		合計	8,000円/月額			
777万円	特記事項 2024年7月リフォーム：水回り(キッチン・浴室・トイレ・洗面所・給湯器)、内装全面(床・壁・天井・建具) フットワークが軽くなる東高須駅徒歩2分のマンション 駐輪場有 室外へのアプローチを2箇所備えた2面バルコニー有の住居 システムキッチン 3口以上コンロ 食器洗浄乾燥機 モーター付インターホン 照明器具付き								

名称	高須コーポラス			管理	自主管理/管理員無					
交通	JR西広島駅歩16分 東高須電停歩2分 高須電停歩6分									
構造	RC造		完成日	昭和48年 1月 (築 53年)		駐車	無			
	5階建	3階部分		土地持分	349㎡の内					
	303	号室	総戸数	19		戸	現状	空家		

分譲主	引渡		通常		学区	庚午 小学校		庚午 中学校	
	ガス		都市ガス						
	施工業者								
ペット	不明		ガス		都市ガス				



図面現況優先



copyright(C)2026 ZENRIN CO.,LTD. (Z26EP第736号) ※無断での複製を禁じます。

この物件に関するお問い合わせは

R.E. solid
株式会社 アール・イー・ソリッド
〒737-0114 呉市広文化町4番44-101
TEL (0823) 76-3458 FAX (0823) 73-1397

担当者

所在地	西区庚午中1丁目 (地番) (住居表示) (マンション名) 庚午中パークハウス			地図	P 32 J-1	地区種類	西～マ	No.	45891
-----	--	--	--	----	-------------	------	-----	-----	-------

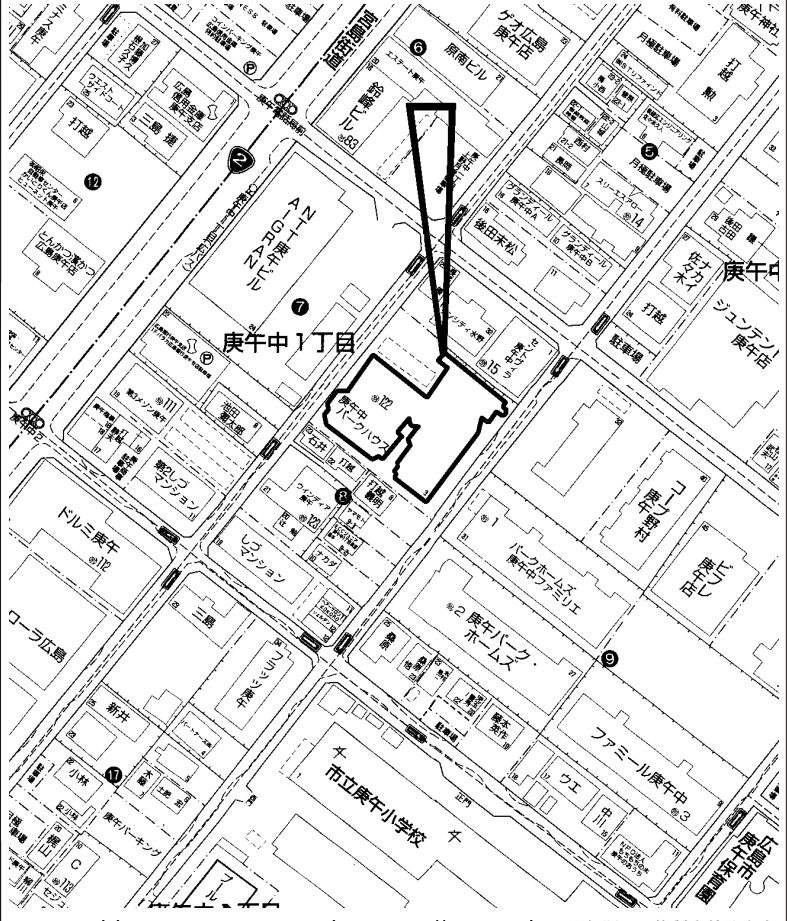
No.	専有面積	バルコニー	間取り	管理費	10,400円/月額
価格	86.69㎡	18.67㎡	約12LD 約4.4K 約6.7洋	修繕積立金	20,800円/月額
			約6和 約5.2洋 約5洋 WIC	合計	31,200円/月額
	壁芯 26.22坪	5.64坪			

特記事項
 最上階角部屋の4LDK
 2019年3月リフォーム済み(住友不動産ハウジング施工) :
 全室クロス・LDKフローリング張替、LDKダウンライト設置、
 キッチン・トイレ・ユニットバス交換 庚午小学校約180m
 南東・北西向きバルコニーのため、日当たり風通し良好

名称	庚午中パークハウス			管理	全部委託/日勤 三菱地所コミュニティ(株)
交通	古江電停歩9分			備考	用途地域：第一種住居 トランクルーム使用料：700円/月

構造	RC造		完成日	平成11年 2月 (築 27年)	駐車	空無	土地持分	2069.34㎡の内 円/月
	10階建	10階部分						
	号室	総戸数	49	戸	現状	空家	引渡	相談

ペット	不可	ガス	都市ガス
分譲主	三菱地所(株)	施工者	大成建設(株)
学区	庚午小学校		庚午中学校



copyright(C)2026 ZENRIN CO.,LTD. (Z26EP第736号) ※無断での複製を禁じます。

この物件に関するお問い合わせは

R.E. solid
株式会社 アール・イー・ソリッド
 〒737-0114 呉市広文化町4番44-101
 TEL (0823) 76-3458 FAX (0823) 73-1397

担当者

図面現況優先

所在地	西区庚午中2丁目 (地番) (住居表示) 10-5 (マンション名) パークハイム庚午中			地図	P 38 H/1-4/5	地区種類	西～マ	No.	43288
No.	専有面積	バルコニー	間取り	管理費	11,700円/月額				
価格	84.58㎡	8.04㎡	15.6LD 3.6K 洋 洋 洋	修繕積立金	16,900円/月額				
2,398万円				壁芯	25.58坪	2.43坪	合計	28,600円/月額	
名称	パークハイム庚午中			管理	全部委託/巡回 (株) 不二ビルサービス				
交通	古江電停歩7分 庚午中1丁目バス停歩2分			備考	用途地域：第一種住居				

構造	R C造	完成日	昭和61年10月 (築 39年)	駐車	空無	土地持分	974.72㎡の内
	4階建 2階部分			現状	空家	引渡	相談
	201号室	総戸数	21戸	ペット	不明	ガス	都市ガス
				分譲主	三井不動産(株)	施工業者	鹿島建設(株)
				学区	庚午小学校	庚午中学校	



copyright(C)2026 ZENRIN CO.,LTD. (Z26EP第736号) ※無断での複製を禁じます。

この物件に関するお問い合わせは

<p>R.E. solid 株式会社 アール・イー・ソリッド 〒737-0114 呉市広文化町4番44-101 TEL (0823) 76-3458 FAX (0823) 73-1397</p>	担当者
---	-----



図面現況優先

所在地	西区鈴が峰町 (地番) (住居表示) 35-13 (マンション名) 鈴が峰第2住宅13号棟			地図	P 24 A-2	地区種類	西～マ	No.	42031
-----	--	--	--	----	-------------	------	-----	-----	-------

No.	専有面積	バルコニー	間取り	管理費	3,000円/月額
価格	81.00㎡	3.50㎡	1F 約12.2LDK	修繕積立金	7,000円/月額
1,390万円			2F 約5.8洋 約5.8洋 約5.8洋	浴室 洗面	合計
	壁芯	24.50坪	1.05坪		

特記事項	フルリノベーション済：キッチン・浴室・トイレ・洗面・ 建具等交換、全室フローリング・クロス張替、 TVモニターホン・食洗機・浄水器付き、給湯器入替
備考	用途地域：第一種中高層 専用庭使用料：400円/月 自治会費：300円/月 専用庭：20.00㎡

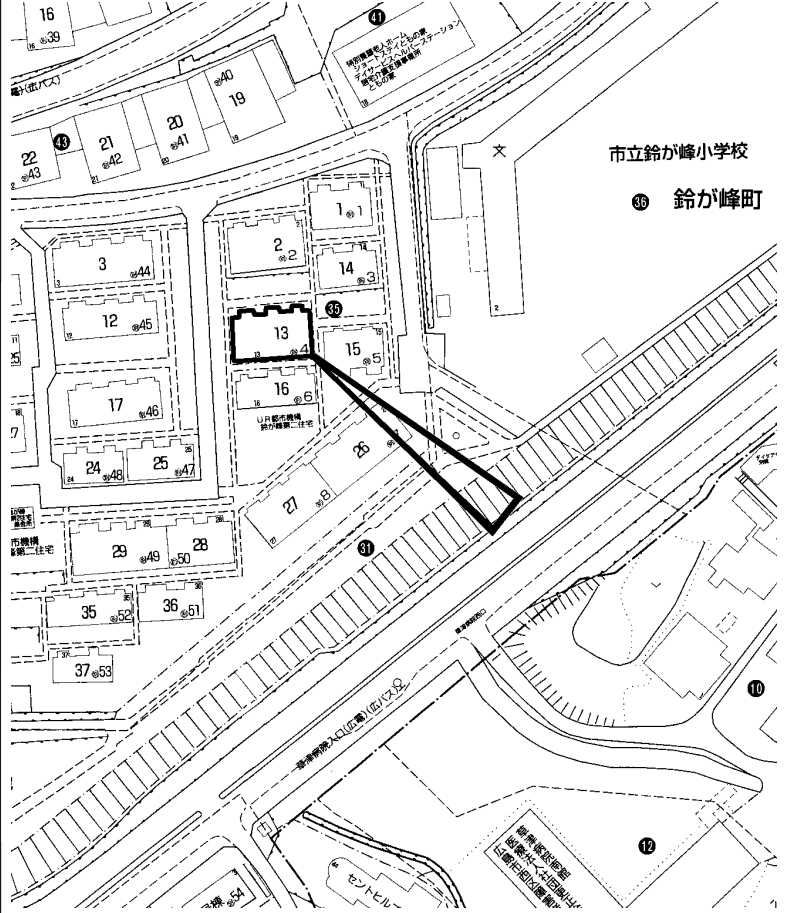
名称	鈴が峰第2住宅13号棟			管理	全部委託/日勤 日本ハウズイング(株)
交通	JR新井口駅歩8分 商工センター入口電停歩4分				

構造	RC造		完成日	昭和55年 3月 (築 46年)	駐車	空有(平面)	土地持分	30627.8㎡の内 5,000円/月
	4階建	1/2階部分				現状		
	106	号室	総戸数	12	戸	分譲主	日本住宅公団	施工業者

ペット	不可	ガス	都市ガス
学区	鈴が峰小学校 井口台中学校		



図面現況優先



copyright(C)2026 ZENRIN CO.,LTD. (Z26EP第736号) ※無断での複製を禁じます。

この物件に関するお問い合わせは

R.E. solid
株式会社 アール・イー・ソリッド
〒737-0114 呉市広文化町4番44-101
TEL (0823) 76-3458 FAX (0823) 73-1397

担当者

所在地	西区鈴が峰町 (地番) (住居表示) 35-3 (マンション名) 鈴が峰第2住宅3号棟			地図	P 23 J-1	地区種類	西～マ	No.	44506
-----	---	--	--	----	-------------	------	-----	-----	--------------

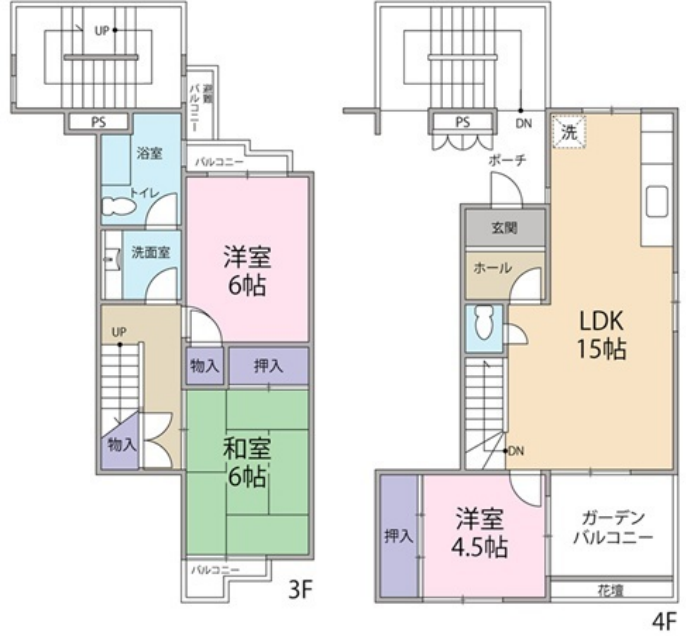
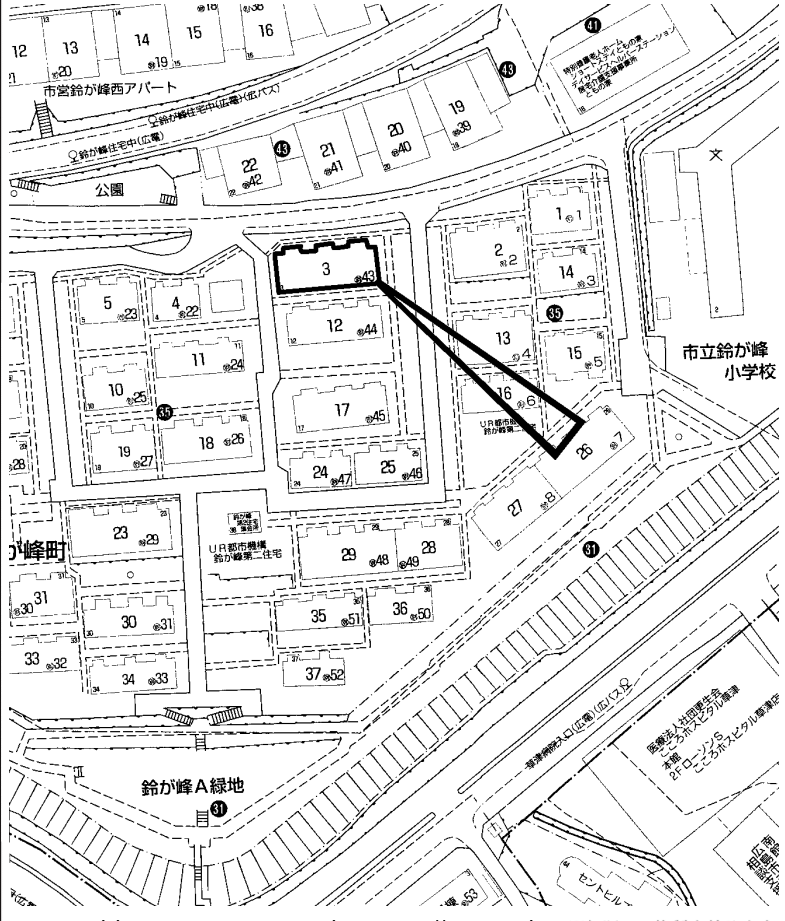
No.	専有面積	バルコニー	間取り	管理費	3,000円/月額
価格	80.27㎡	12.49㎡	3F 6洋 6和	修繕積立金	7,000円/月額
			4F 15LDK 4.5洋 トイレ 玄関		
770万円	24.28坪	3.77坪		合計	10,000円/月額

特記事項
 最上階 南東角部屋 眺望良好(令和7年6月現在) 海が見える部屋
 3階・4階メゾネットタイプ 生活居住空間90㎡超え(バルコニー含む)
 鈴が峰小学校徒歩約3分(約170m) 井口台中学校徒歩約9分(約700m)
 駐車場: 毎年3月全区画抽選有り 契約時事務手数料1,000円要
 外部所有者の方は特別管理費として別途月額500円/戸かかります

名称	鈴が峰第2住宅3号棟			管理	委託管理/日勤 日本ハウズイング(株)
交通	JR新井口駅歩7分 鈴が峰住宅中バス停歩2分				

備考
 用途地域: 第一種中高層 駐車場: 空有(令和7年6月現在)
 直近での管理費・修繕積立金の値上げ予定はありませんが、検討予定です(時期・金額等未定) 自治会費(加入必須): 月額300円/戸

構造	RC造		完成日	昭和55年 3月 (築 46年)		駐車	空有(平面式) 5,000円/月		土地	30627.8㎡の内 持分 10/2,940	
	4階建	3/4階部分		号室	総戸数		294	戸		現状	空家
			ペット	不可		分譲主	日本住宅公団		ガス	都市ガス (株)松本組	
			学区	鈴が峰小学校		井口台中学校					



図面現況優先

この物件に関するお問い合わせは

R.E. solid
株式会社 アール・イー・ソリッド
 〒737-0114 呉市広文化町4番44-101
 TEL (0823) 76-3458 FAX (0823) 73-1397

担当者

所在地	西区古江上2丁目 (地番) 430-1 (住居表示) 430-1 (マンション名) コンツェルトパーク古江				地図	P 42 G/H-2/3	地区種類	西～マ	No.	40091	
No.	専有面積		バルコニー	間取り	管理費	7,900円/月額					
価格	壁 芯	57.56㎡	7.69㎡	10LDK 6和 5洋 5S	修繕積立金	7,900円/月額					
780万円		17.41坪	2.32坪		合計	15,800円/月額					
名称	コンツェルトパーク古江				管理	全部委託/日勤 (株) 合人社計画研究所					
交通	古江電停歩13分 広島学院入口バス停歩5分				備考	用途地域：第一種中高層 間取り図無し 現状渡し					
構造	RC造		完成日	平成 6年 4月 (築 32年)	駐車	3819.78㎡の内					
	11階建	5階部分			土地	持分					
	502	号室	総戸数	117	戸	現状	空家				
						ペット	不明				
						分譲主	(株) エーティーケー		東海興業(株)		
						学区	古田 小学校		古田 中学校		
											
											
						copyright(C)2026 ZENRIN CO.,LTD. (Z26EP第736号) ※無断での複製を禁じます。					
						この物件に関するお問い合わせは					
						R.E. solid 株式会社 アール・イー・ソリッド 〒737-0114 呉市広文化町4番44-101 TEL (0823) 76-3458 FAX (0823) 73-1397					
						担当者					

所在地	西区古江上2丁目 (地番) 502-7他3筆 (住居表示) 502-7 (マンション名) ローレルコート古江			地図	P 37 C-1	地区種類	西～マ	No.	44501
-----	---	--	--	----	-------------	------	-----	-----	-------

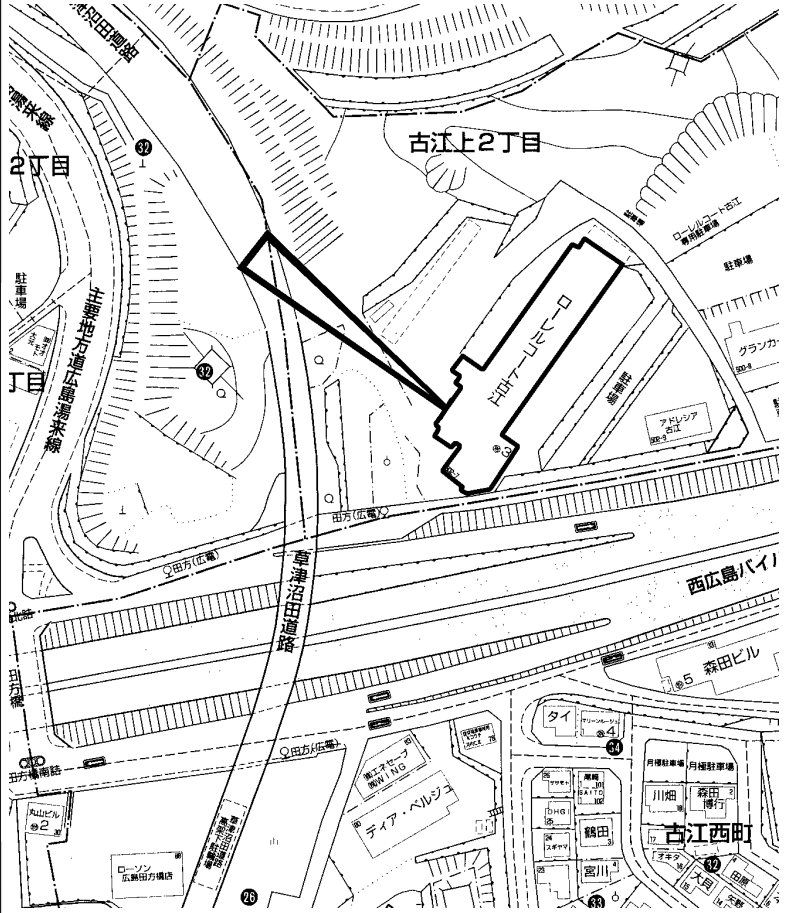
No.	専有面積	バルコニー	間取り	管理費	7,600円/月額
価格	72.80㎡	11.41㎡	15.3LDK 6.5洋 6.1洋 6洋	修繕積立金	9,460円/月額
1,990万円				22.02坪	3.45坪

特記事項
 新規リノベーション物件(令和7年8月完了)
 システムキッチン新規交換 エアコン新規交換(浴室換気乾燥暖房機付)
 洗面化粧台新規交換 建具新規交換 トイレ新規交換 防水パッキン新規交換
 フローリング 全室張替 クロス全室張替 フロアタイル新規張替 ハウスクリーニング等
 エレベーター機能 オートロック機能

名称	ローレルコート古江	管理	全部委託/日勤 近鉄住宅管理(株)
交通	古江電停歩13分 田方バス停歩1分		

備考
 アフターサービス保証付(部位・設備別 最長10年) 水まわりトラブル365日対応
 ホームシェアリング実施物件 用途地域: 第一種住居
 敷地外平面駐車場継承可能: 月額11,000円 フロア面積: 0.70㎡

構造	SRC造		完成日	平成10年 2月 (築 28年)	駐車	円/月	土地持分	6054.74㎡の内
	17階建	11階部分						
	1108	号室	総戸数	143	戸	現状	空家	引渡



ペット	不可	ガス	
分譲主	近鉄不動産(株)	施工業者	(株)熊谷組
学区	古田 小学校 古田 中学校		



copyright(C)2026 ZENRIN CO.,LTD. (Z26EP第736号) ※無断での複製を禁じます。

この物件に関するお問い合わせは
R.E. solid
株式会社 アール・イー・ソリッド
 〒737-0114 呉市広文化町4番44-101
 TEL (0823) 76-3458 FAX (0823) 73-1397

担当者

図面現況優先