

所在地	西区草津東1丁目 (地番) (住居表示) 11-18 (マンション名) ダイアパレス草津ガーデンコート			地図	P 25 G/H-2	地区種類	西～マ	No.	45898
No.	専有面積	バルコニー	間取り	管理費	7,900円/月額				
価格	70.08㎡	11.10㎡	約15.7LDK 約7.1洋 約5洋 約4.5洋	修繕積立金	16,500円/月額				
	21.19坪	3.35坪		合計	24,400円/月額				
名称	ダイアパレス草津ガーデンコート			管理	全部委託/日勤 (株)東急コミュニティ				
交通	草津電停歩6分 草津町バス停歩4分			備考	用途地域：第一種住居 アルコーブ面積：1.24㎡ 引渡しから2年間の売主契約不適合責任があります				
構造	RC造	完成日	平成11年 8月 (築 26年)	駐車	空無				
	8階建 3階部分	304号室	総戸数 38	戸	土地	1512.62㎡の内 持分 7,008/288,004			
現状	空家			引渡	通常				
ペット	不可			ガス	都市ガス				
分譲主	ダイア建設(株)			施工業者	佐藤工業(株)				
学区	草津小学校				庚午中学校				
図面現況優先				copyright(C)2026 ZENRIN CO.,LTD. (Z26EP第736号) ※無断での複製を禁じます。					
この物件に関するお問い合わせは								担当者	
R.E. solid 株式会社 アール・イー・ソリッド 〒737-0114 呉市広文化町4番44-101 TEL (0823) 76-3458 FAX (0823) 73-1397									

所在地	西区己斐本町1丁目 (地番) (住居表示) 23-15 (マンション名) 京急西広島マンション			地図	P 50 D-3	地区種類	西～マ	No.	46674
No.	専有面積	バルコニー	間取り	管理費	7,800円/月額				
価格	47.07㎡	3.00㎡	約7.5DK 約6.5洋 約5.5和 約2広縁	修繕積立金	10,400円/月額				
				合計	18,200円/月額				
880万円	14.23坪	0.90坪							

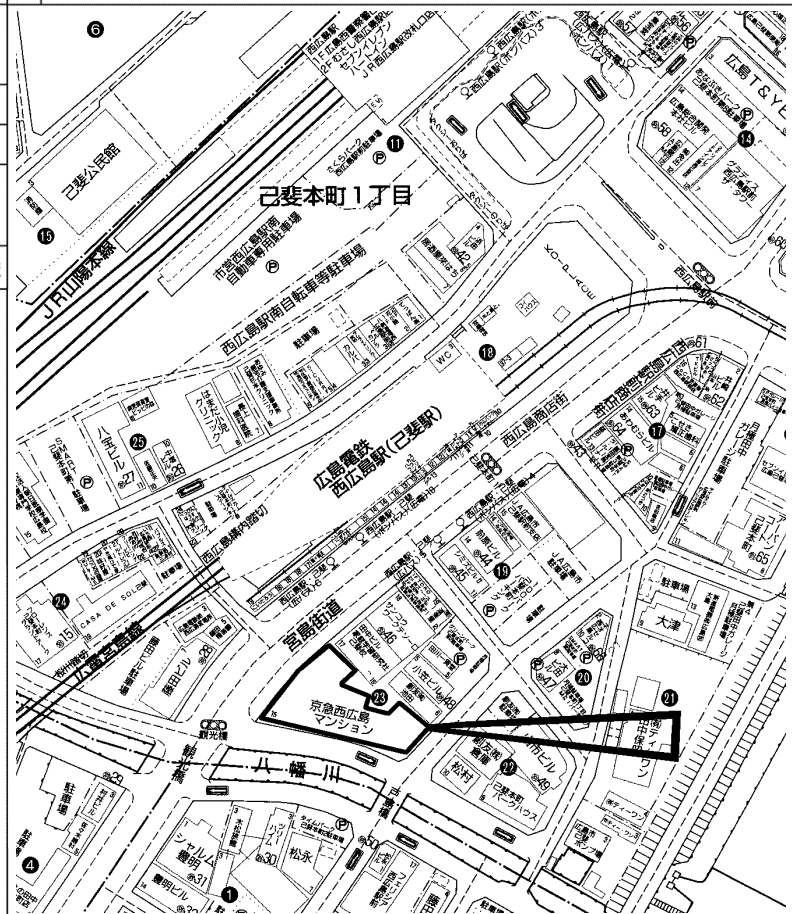
名称	京急西広島マンション			管理	全部委託/日勤 (株) 穴吹ハウジングサービス				
交通	JR西広島駅歩4分 広電西広島電停歩2分 西広島駅・己斐バス停歩2分								

構造	SRC造		完成日	昭和49年11月 (築51年)		駐車	空有(軽自動車)		土地	995.38㎡の内 持分 47,070/5,953,710	
	11階建	11階部分					円/月				
	1112	号室	総戸数	129		戸	現状	空家	引渡	相談	

ペット	不可		ガス	都市ガス	
分譲主	京急興業(株)		施工業者	五洋建設(株)	
学区	己斐小学校		己斐中学校		



図面現況優先



copyright(C)2026 ZENRIN CO.,LTD. (Z26EP第736号) ※無断での複製を禁じます。

この物件に関するお問い合わせは

R.E. solid
株式会社 アール・イー・ソリッド
〒737-0114 呉市広文化町4番44-101
TEL (0823) 76-3458 FAX (0823) 73-1397

担当者

所在地	西区庚午中4丁目 (地番) 15-1 (住居表示) 21-26 (マンション名) パークシティ 庚午中			地図	P 32 E/F-4	地区種類	西～マ	No.	45367
-----	--------------------------------------------------------	--	--	----	---------------	------	-----	-----	-------

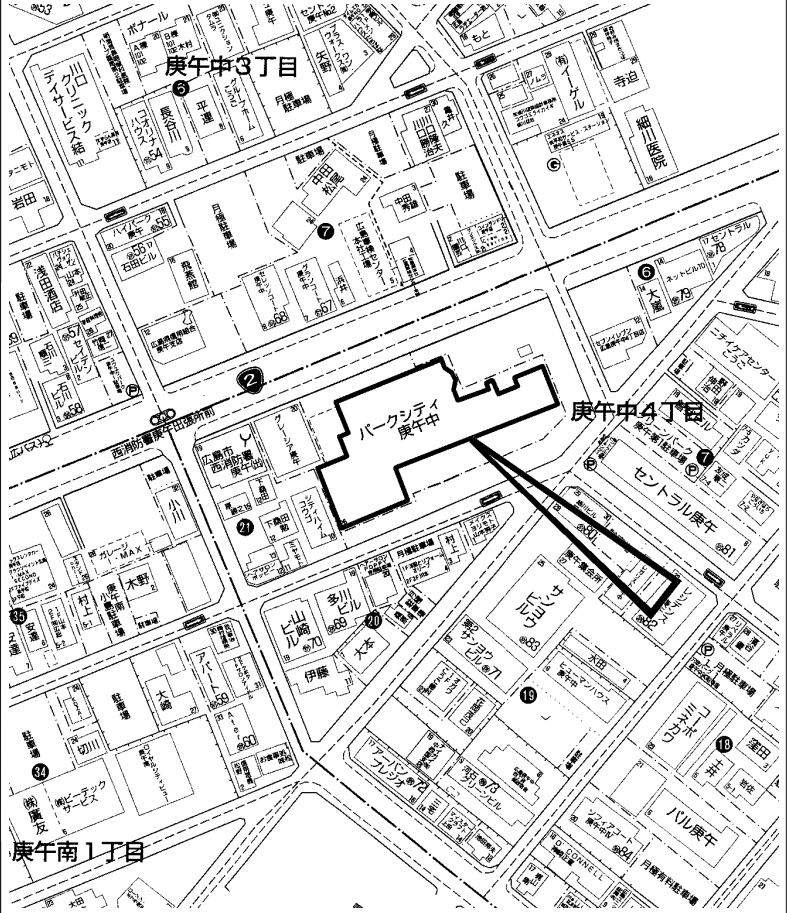
No.	専有面積	バルコニー	間取り	管理費	14,000円/月額
価格	74.39㎡	12.24㎡	約10.8LD 約3.3K 約6.5洋 約6洋 6洋	修繕積立金	11,500円/月額
3,798万円	22.50坪	3.70坪		合計	25,500円/月額

特記事項
 令和7年11月リノベーション完了：
 水回り設備交換(キッチン・浴室・トイレ) 全室クロス・床張替
 建具交換
 ペット可(規約による制限あり)

名称	パークシティ 庚午中			管理	委託管理 三井不動産レジデンシャルサービス中国(株)
交通	古江電停歩8分 庚午住宅入口バス停歩1分				

備考
 用途地域：第一種住居・近隣商業

構造	RC造	完成日	平成5年2月 (築33年)	駐車	空有	土地	3949.54㎡の内 持分 7,439/1,164,093
	13階建 8階部分	号室	807	戸	151	引渡	相談
	807	号室	807	戸	151	現状	空家



ペット	不明	ガス	都市ガス
分譲主	三井不動産(株)	施工業者	(株)大林組
学区	庚午小学校 庚午中学校		



図面現況優先

copyright(C)2026 ZENRIN CO.,LTD. (Z26EP第736号) ※無断での複製を禁じます。

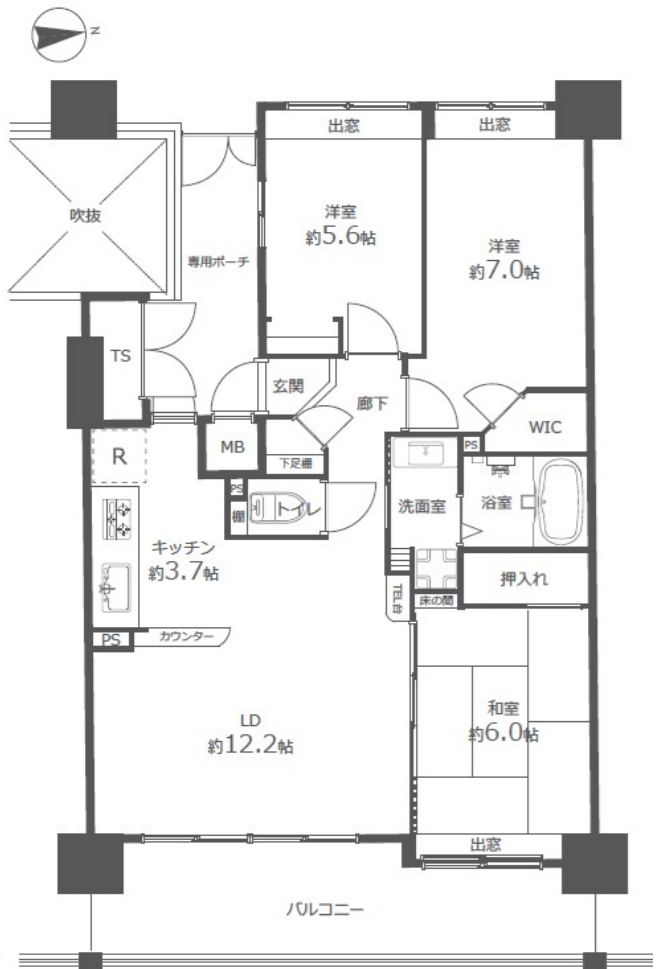
この物件に関するお問い合わせは

R.E. solid
 株式会社 アール・イー・ソリッド
 〒737-0114 呉市広文化町4番44-101
 TEL (0823) 76-3458 FAX (0823) 73-1397

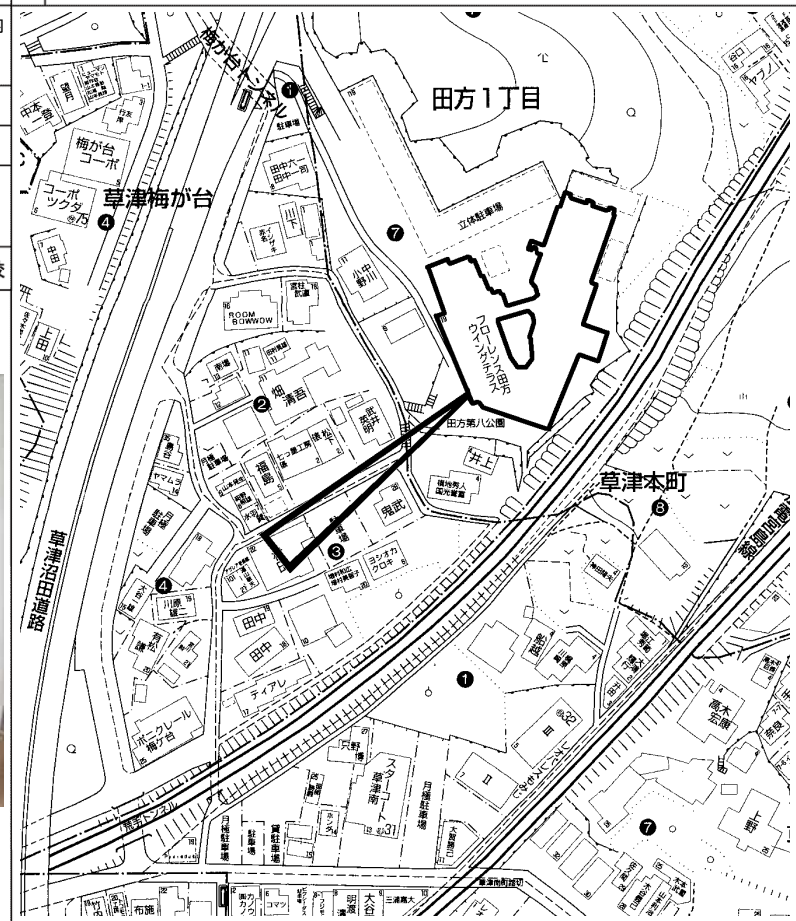
担当者

所在地	西區田方1丁目 (地番) 2229 (住居表示) 7-19 (マンション名) フローレンス田方ウイングテラス			地図	P 24 I/J-1	地区種類	西～マ	No.	45941
No.	専有面積	バルコニー	間取り	管理費	4,900円/月額				
価格	72.70㎡	14.66㎡	約12.2LD 約3.7K 約7洋 約6和 約5.6洋 WIC	修繕積立金	5,380円/月額				
				合計	10,280円/月額				
壁芯	21.99坪	4.43坪							
名称	フローレンス田方ウイングテラス			管理	全部委託/日勤 (株) 穴吹ハウジングサービス				
交通	草津南電徒歩5分 草津南町バス徒歩7分			備考	用途地域: 第一種住居 近隣駐車場確保済 月額9,000円(軽区画) 駐車場: 6,000~10,000円(空有 令和7年7月15日現在 敷地内機械式) 駐輪場・バイク置場: 無料(空有 令和7年7月15日現在)				

構造	SRC造		完成日	平成15年 7月 (築 22年)		駐車	空有 6,000~10,000円/月		土地	6154.84㎡の内 持分 7,270/1,169/708	
	15階建	3階部分		戸	現況		空家			引渡	相談
	310	号室	総戸数	150	分譲主	(株) 章栄商事		施工業者	大成建設(株)		
学区			古田 小学校		古田 中学校						



図面現況優先



copyright (C) 2026 ZENRIN CO., LTD. (Z 2 6 E P 第 7 3 6 号) ※無断での複製を禁じます。

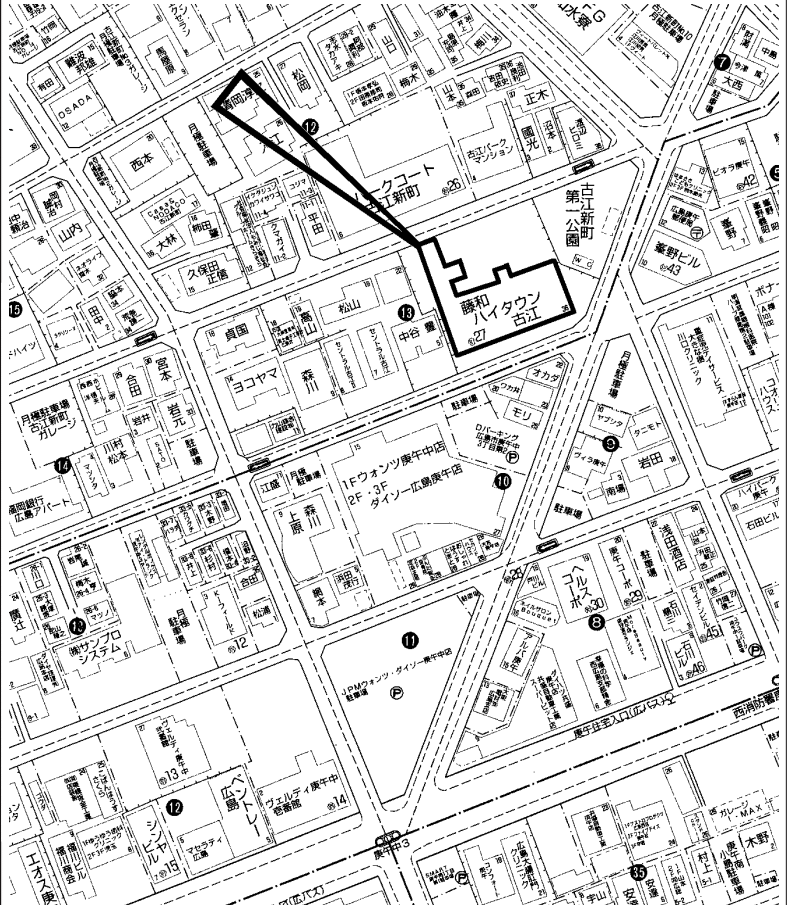
この物件に関するお問い合わせは

R.E. solid
株式会社 アール・イー・ソリッド
〒737-0114 呉市広文化町4番44-101
TEL (0823) 76-3458 FAX (0823) 73-1397

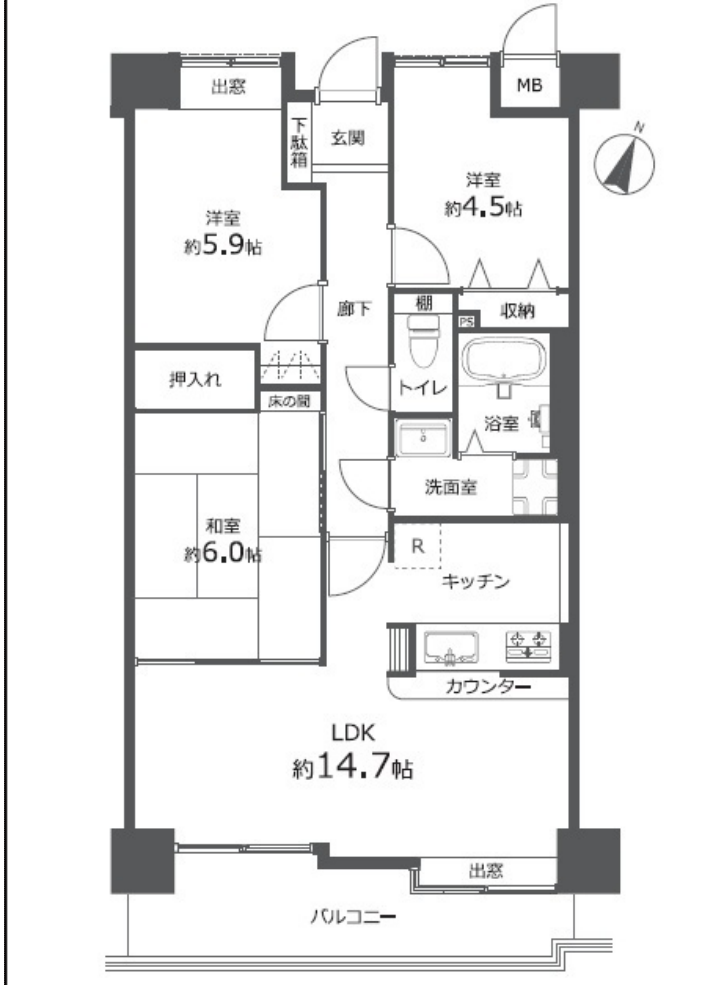
担当者

所在地	西區古江新町 (地番) (住居表示) 13-36 (マンション名) 藤和ハイタウン古江			地図	P 32 C-2	地区種類	西～マ	No.	46140
No.	専有面積	バルコニー	間取り	管理費	10,300円/月額				
価格	壁芯 68.93㎡	9.12㎡	約14.7LDK 約6和 約5.9洋 約4.5洋	修繕積立金	9,800円/月額				
				合計	20,100円/月額				
名称	藤和ハイタウン古江			管理	全部委託/日勤 三菱地所コミュニティ(株)				
交通	古江電停歩5分 庚午住宅入口バス停歩3分			備考	用途地域：第一種住居 駐輪場・バイク置場：無料(フリール)ス 駐車場：月額12,000～18,000円(空有 令和7年10月9日現在)				

構造	RC造		完成日	平成 5年11月 (築 32年)		駐車	空有 1902.01㎡の内 持分 1,920/100,000		
	9階建	6階部分		戸	12,000～18,000円/月				
	604	号室 総戸数			51		引渡	相談	
現状	空家		引渡	相談		ペット	不可	ガス	都市ガス
分譲主	藤和不動産(株)		分譲主	(株)フジタ		学区	古田 小学校 古田 中学校		



copyright(C)2026 ZENRIN CO.,LTD. (Z26EP第736号) ※無断での複製を禁じます。



図面現況優先



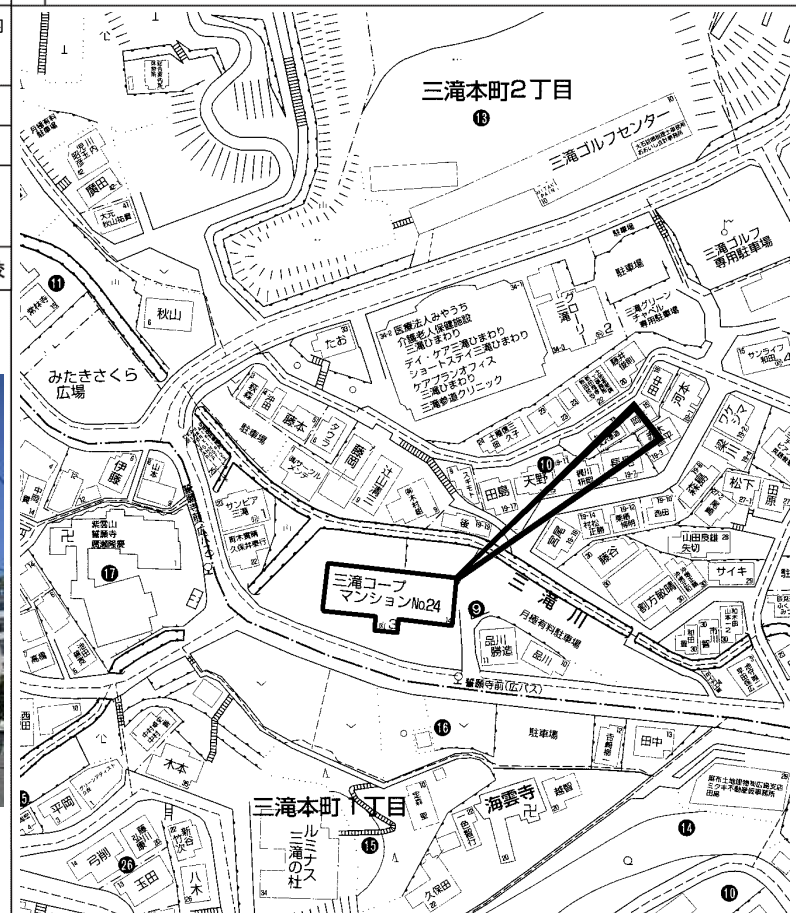
この物件に関するお問い合わせは

R.E. solid
株式会社 アール・イー・ソリッド
 〒737-0114 呉市広文化町4番44-101
 TEL (0823) 76-3458 FAX (0823) 73-1397

担当者

所在地	西区三滝本町2丁目 (地番)315-1 (住居表示)9-14 (マンション名)三滝C O O Pマンション			地図	P 93 B/C-4/5	地区種類	西～マ	No.	46524
No.	専有面積	バルコニー	間取り	管理費	12,920円/月額				
価格	90.10㎡	4.06㎡	約14LDK 約6.7洋 約5.8洋 約5.6洋 WIC	修繕積立金	4,210円/月額				
1,990万円				壁芯	27.25坪	1.22坪	合計	17,130円/月額	
名称	三滝C O O Pマンション			管理	全部委託/巡回 (株)ロウジュウコミュニティー				
交通	JR三滝駅歩5分 誓願寺前バス停歩1分			備考	省エネ仕様のポイント:内窓(一部) 節湯水栓 保温浴槽 LED照明 リノベーションマンション:令和8年5月15日内装終了 アフターサービス保証付 用途地域:第一種住居 事務所使用不可				

名称	三滝C O O Pマンション		管理	全部委託/巡回 (株)ロウジュウコミュニティー		
交通	JR三滝駅歩5分 誓願寺前バス停歩1分		備考	省エネ仕様のポイント:内窓(一部) 節湯水栓 保温浴槽 LED照明 リノベーションマンション:令和8年5月15日内装終了 アフターサービス保証付 用途地域:第一種住居 事務所使用不可		
構造	RC造	完成日	昭和58年11月 (築42年)	駐車	空無	
	5階建	4階部分		土地	2056.97㎡の内 持分 8,597/326,364	
	401	号室	総戸数	38	戸	
			現状	空家	引渡	通常
			ペット	不可	ガス	
			分譲主	広島県住宅生活 協同組合	施工者	松本建設(株)
			学区	三篠小学校	中広中学校	



copyright(C)2026 ZENRIN CO.,LTD. (Z26EP第736号) ※無断での複製を禁じます。

この物件に関するお問い合わせは

<p>R.E. solid 株式会社 アール・イー・ソリッド 〒737-0114 呉市広文化町4番44-101 TEL (0823) 76-3458 FAX (0823) 73-1397</p>	担当者
---------------------------------------------------------------------------------------------------------------	-----



図面現況優先

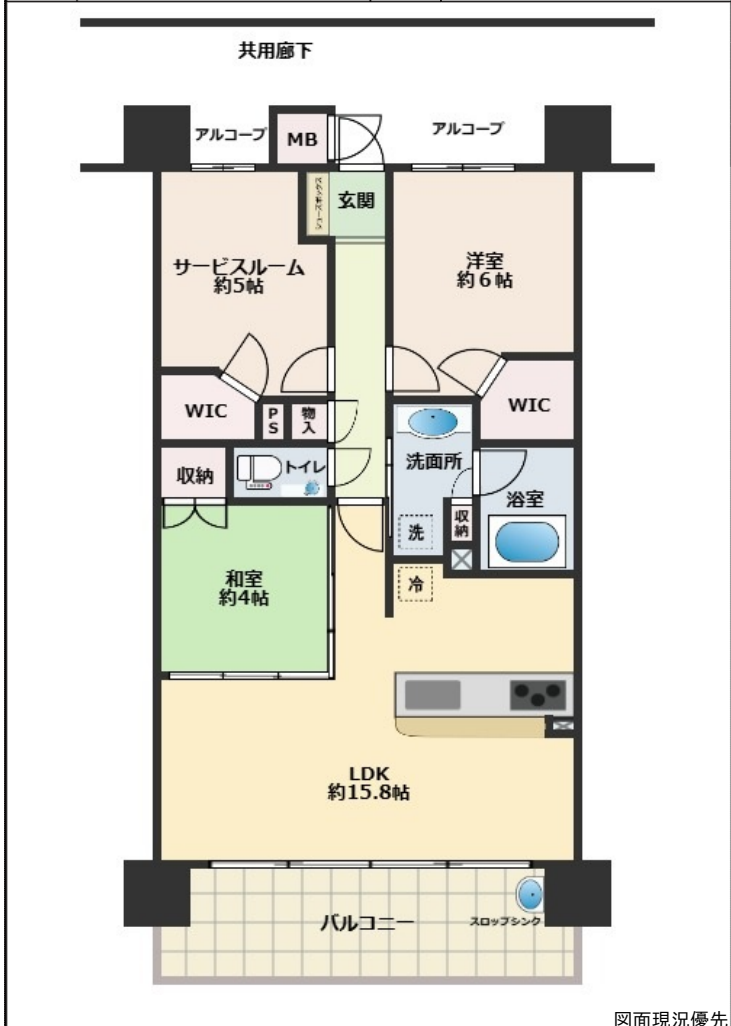
所在地	西區南観音2丁目 (地番) (住居表示) 4-14 (マンション名) フローレンス南観音ソラテラス			地図	P 117 J-1	地区種類	西～マ	No.	46709
No.	専有面積	バルコニー	間取り	管理費	6,400円/月額				
価格	壁芯 68.04㎡	12.60㎡	約15.8LDK 約6洋 約4和 約5S WIC	修繕積立金	5,440円/月額				
				合計	11,840円/月額				
4,280万円	20.58坪	3.81坪							

名称	フローレンス南観音ソラテラス			管理	全部委託/日勤 章栄管理(株)				
交通	舟入川口町電停歩12分 南観音三丁目バス停歩5分			備考	用途地域：近隣商業 現状有姿 売主の契約不適合責任免責 敷地内1住戸1台駐車場有(継承不可) 現在契約区画から変更の可能性有				

構造	RC造	完成日	令和 5年 5月 (築 3年)	駐車	有(継承不可)	土地 持分	㎡の内		
	15階建 11階部分	号室	総戸数	59	戸	現状	入居中	引渡	2026年8月下旬
				ペット		ガス			
				分譲主		施工業者			
				学区	南観音小学校 観音中学校				



copyright(C)2026 ZENRIN CO.,LTD. (Z26EP第736号) ※無断での複製を禁じます。



図面現況優先

この物件に関するお問い合わせは

R.E. solid
株式会社 アール・イー・ソリッド
〒737-0114 呉市広文化町4番44-101
TEL (0823) 76-3458 FAX (0823) 73-1397

担当者