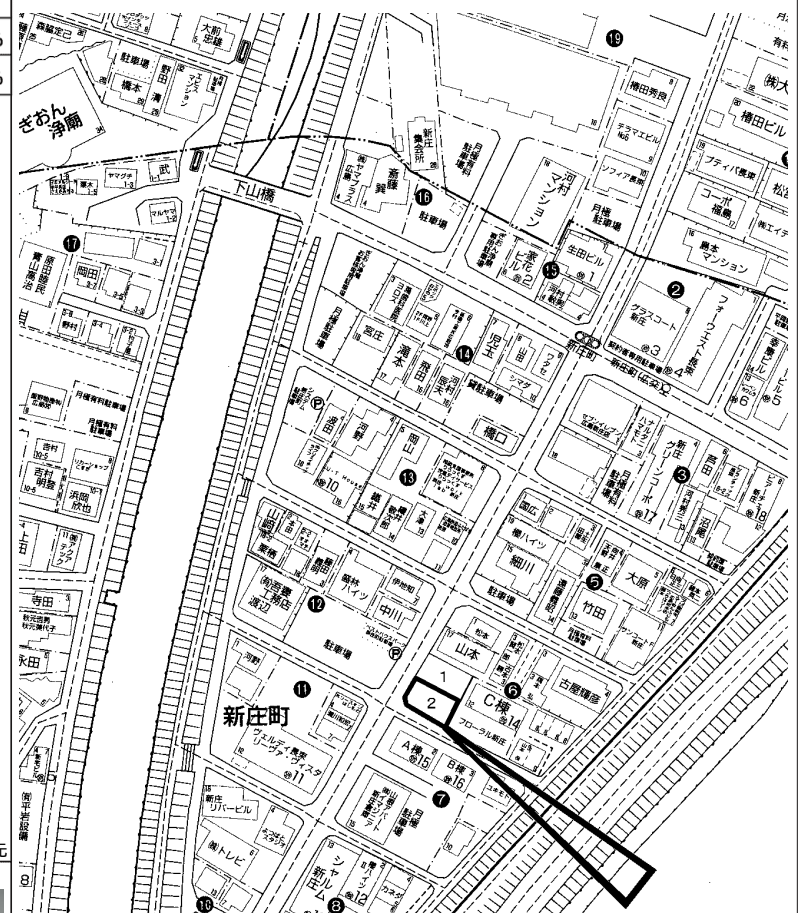


| | | | | | | | | | |
|----------|---|-----------------------|------------------------------------|------|---|------|-----|-----|------------------|
| 所在地 | 西区新庄町 (地番) (住居表示) 6- (団地名) | | | 地図 | P 90 D-1 | 地区種類 | 西～新 | No. | 36414 |
| No. 2 | 土地 | 建物 | 間取り | 交通 | J R 安芸長束駅歩9分 新庄橋北バス停歩5分 | | | 水道 | 公営 |
| 価格 | 137.57 m ² | 104.24 m ² | 1F 16.9LDK SIC シェアクローク ランドリールーム | 完成予定 | 令和 7年11月完成済 | | | 駐車 | 2台可 (車種による) |
| 4,799 万円 | 41.61 坪 | 31.53 坪 | 2F 8洋 6.8洋 5.2洋 4.5洋 WIC トイレ | 確認番号 | 第R07SHC114170号 | | | 道路 | 公道 北西約7.9m 南西約4m |
| 特記事項 | シックで重厚感のあるデザイン住宅 オシャレ祇園まで車で約10分 閑静な住宅街 食器洗乾燥機 シューズインクローゼット 大芝小学校徒歩18分 中広中学校徒歩33分 ひとみ幼稚園徒歩7分 新庄保育園徒歩6分 ルミ長束店徒歩10分 ウォン長束店徒歩17分 セブンスイブアン広島新庄店徒歩2分 子育てグリーン住宅支援事業 | | | 備考 | 表題登記費用 (税込102,000円) 宅地造成工事規制区域 景観法(景観計画重点地区:リバーフロント・シフロント地区) 都市再生特別措置法(居住誘導区域) セットバック持分0.35m ² 有 | | | 学区 | 大芝 小学校 中広 中学校 |
| | 用途地域 | 第1種住居 | 建ぺい率 70% 容積率 200% | | | | | | |
| | | | 建ぺい率 % 容積率 % | | | | | | |



図面現況優先



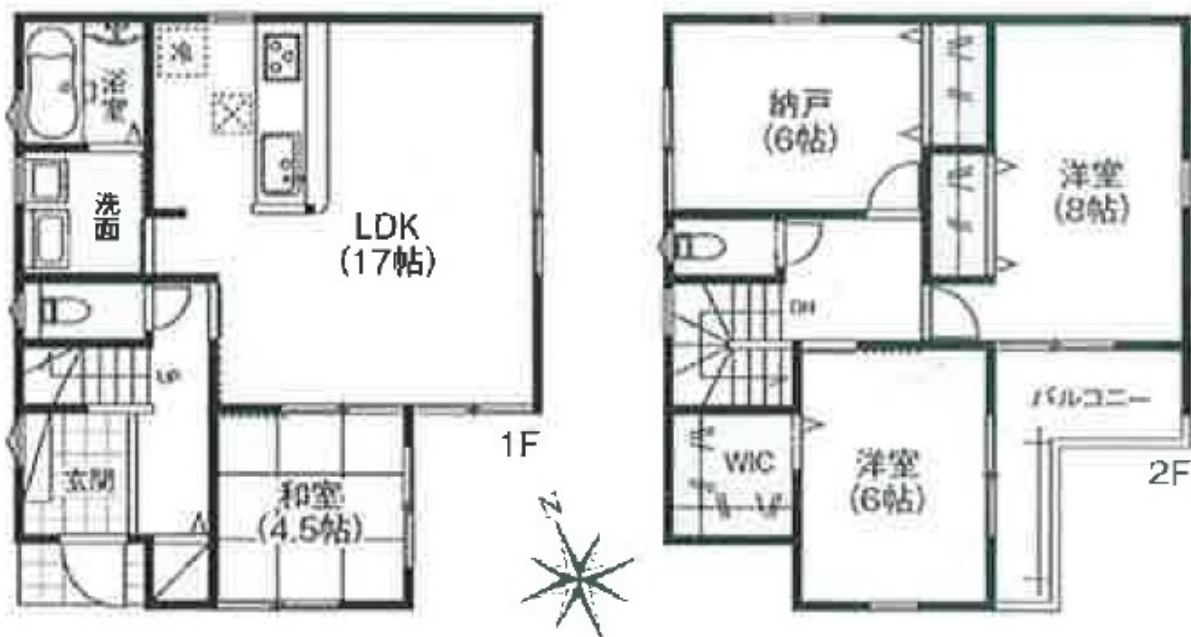
copyright (C) 2026 ZENRIN CO., LTD. (Z26EP第736号) ※無断での複製を禁じます。

この物件に関するお問い合わせは

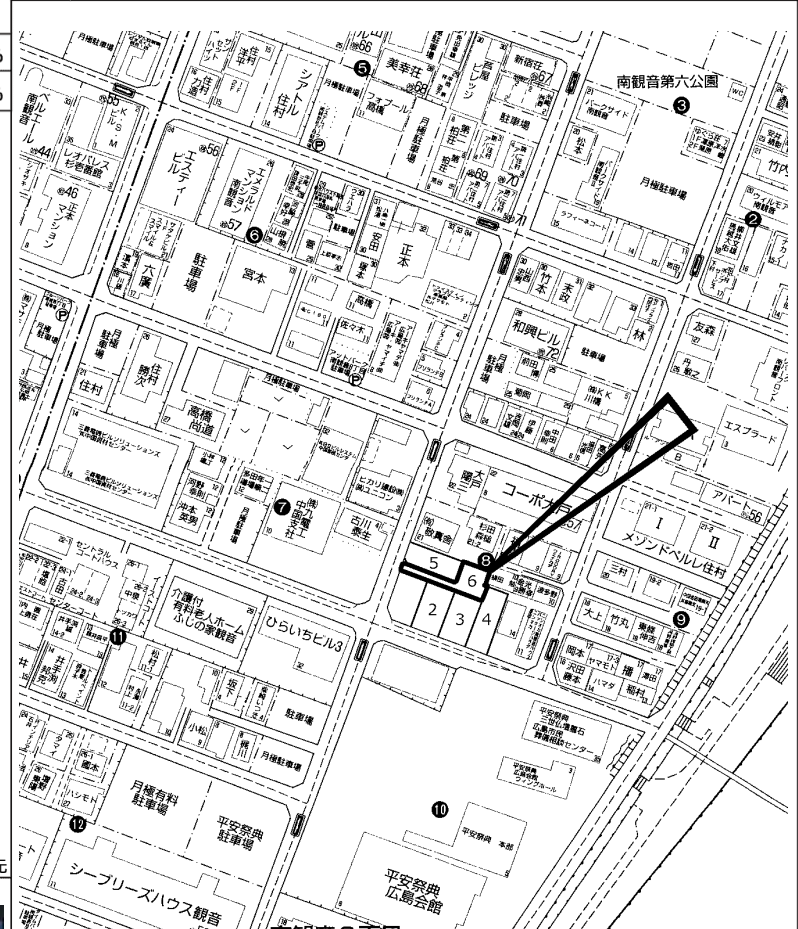
R.E. solid
株式会社 アール・イー・ソリッド
〒737-0114 呉市広文化町4番44-101
TEL (0823) 76-3458 FAX (0823) 73-1397

担当者

| | | | | | | | | | |
|---------|---|--------|---------------------------------------|------|--|------|-----|-----|----------------|
| 所在地 | 西区内観音8丁目 (地番) (住居表示) 8- (団地名) | | | 地図 | P 120 I-1 | 地区種類 | 西～新 | No. | 36364 |
| No. 6 | 土地 | 建物 | 間取り | 交通 | 舟入南電停歩14分 | | | 水道 | 公営 |
| 価格 | 134.38㎡ | 98.82㎡ | 1F 17LDK 4.5和 2F 8洋 6納戸 WIC トイレ | 完成予定 | 令和 8年 1月完成済 | | | 駐車 | 縦列2台可 |
| 4,880万円 | 40.64坪 | 29.89坪 | | 確認番号 | 第R07確認建築広島市建00079 | | | 道路 | 公道 西5.54m |
| 特記事項 | フラット3S金利A7°ラン(利用の場合、適合証明書発行手数料135,000円要) まもりすまい保険10年保証 和室付 ウォークインクローゼット 宅配BOX付 アルミ樹脂サッシ複合窓 スリムレンジフード Low-Eペアガラス(一部除く) カスケード2台 スマホアプリで施錠可能なタキ搭載の玄関扉 浴室暖房乾燥機 静音シンク BELS評価星3取得 | | | 備考 | 浄水機能水栓 フルフライト 網戸・1階シャッター雨戸標準仕様 消費税・外構工事費込(当社仕様オプション外構)CATVお客様負担 照明器具・カーテンル等は別途注文 表記土地面積は共有地含 | | | 学区 | 南観音 小学校 観音 中学校 |
| | 用途地域 | 第2種住居 | 建ぺい率 60% 容積率 200% | | | | | | |
| | | | 建ぺい率 % 容積率 % | | | | | | |



図面現況優先



copyright(C)2026 ZENRIN CO.,LTD. (Z26EP第736号) ※無断での複製を禁じます。



この物件に関するお問い合わせは

R.E. solid
株式会社 アール・イー・ソリッド
〒737-0114 呉市広文化町4番44-101
TEL (0823) 76-3458 FAX (0823) 73-1397

担当者