

所在地	中区江波西1丁目 (地番) 425-3 (住居表示) 28-3 (マンション名) 江波ロジユマン舟入通り			地図	P 43 C-1	地区種類	中～マ	No.	44810
-----	---	--	--	----	-------------	------	-----	-----	-------

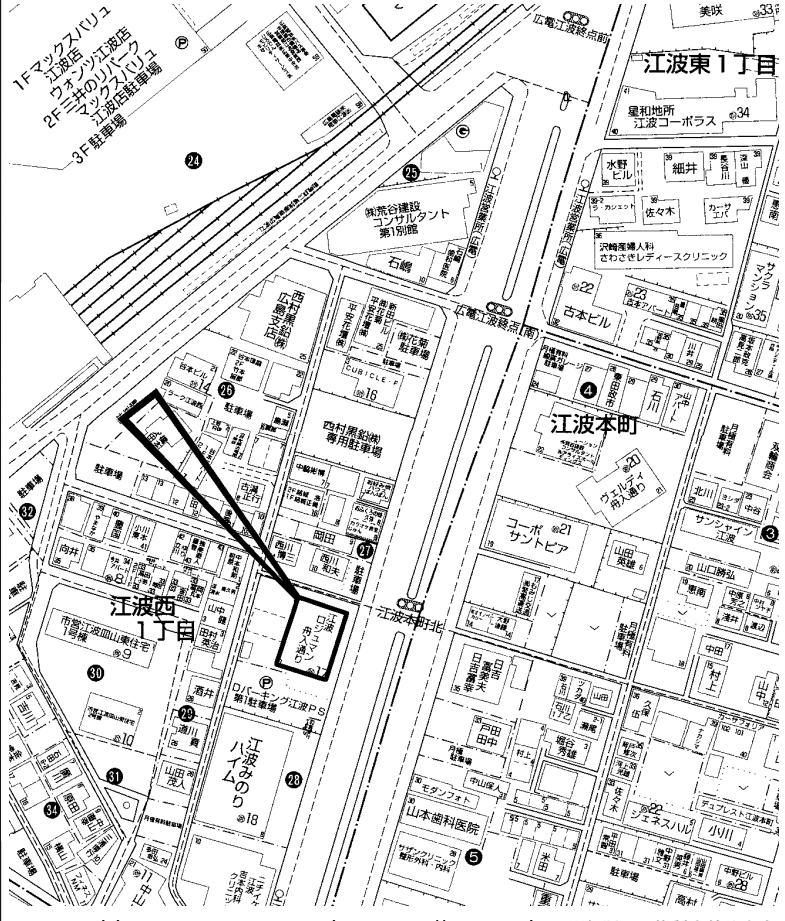
No.	専有面積	バルコニー	間取り	管理費	24,680円/月額
価格	134.88㎡	60.00㎡	約22.5LD K 約8洋	修繕積立金	7,400円/月額
			約8和 約6和 約5洋	合計	32,080円/月額
3,180万円	壁芯	40.80坪	18.15坪	ユーティリティール W I C	

特記事項
約40坪のワフワマンション 広く、開放的なルーフバルコニー付
2023年2月共用部の大規模修繕工事完了(躯体補修、鉄部塗装、防水、玄関ドア更新、宅配ボックス設置他)
システムキッチン 陽当たり良好 最上階 TVモニター付インターホン
ウォークインクローゼット IHキッチン&ヒーター 温水洗浄便座 LDK20帖以上

名称	江波ロジユマン舟入通り			管理	委託管理/通勤 日本ハウズイング(株)
交通	江波電停歩4分 江波営業所前バス停歩2分			用途地域	近隣商業 駐輪場・バイク置場：空無

備考
用途地域：近隣商業 駐輪場・バイク置場：空無
専有部用途：事務所使用可・住宅宿泊事業不可
演奏の制限：午後8時～午前9時の間は禁止 ルーフバルコニー使用料無し

構造	SRC造		完成日	平成 2年 6月 (築 36年)	駐車	空無	土地 持分	㎡の内
	10階建	10階部分	号室	総戸数	28	戸	現状	空家
分譲主		丸紅(株)		西松建設(株)		引渡		
学区		舟入 小学校		江波 中学校		ガス		



図面現況優先

copyright(C)2026 ZENRIN CO.,LTD. (Z26EP第736号) ※無断での複製を禁じます。

この物件に関するお問い合わせは

R.E. solid
株式会社 アール・イー・ソリッド
〒737-0114 呉市広文化町4番44-101
TEL (0823) 76-3458 FAX (0823) 73-1397

担当者

所在地	中区江波南2丁目 (地番) (住居表示) 12-10 (マンション名) ファミール江波公園リバーサイド式番館			地図	P 55 D/E-1	地区種類	中～マ	No.	44979
-----	---	--	--	----	---------------	------	-----	-----	-------

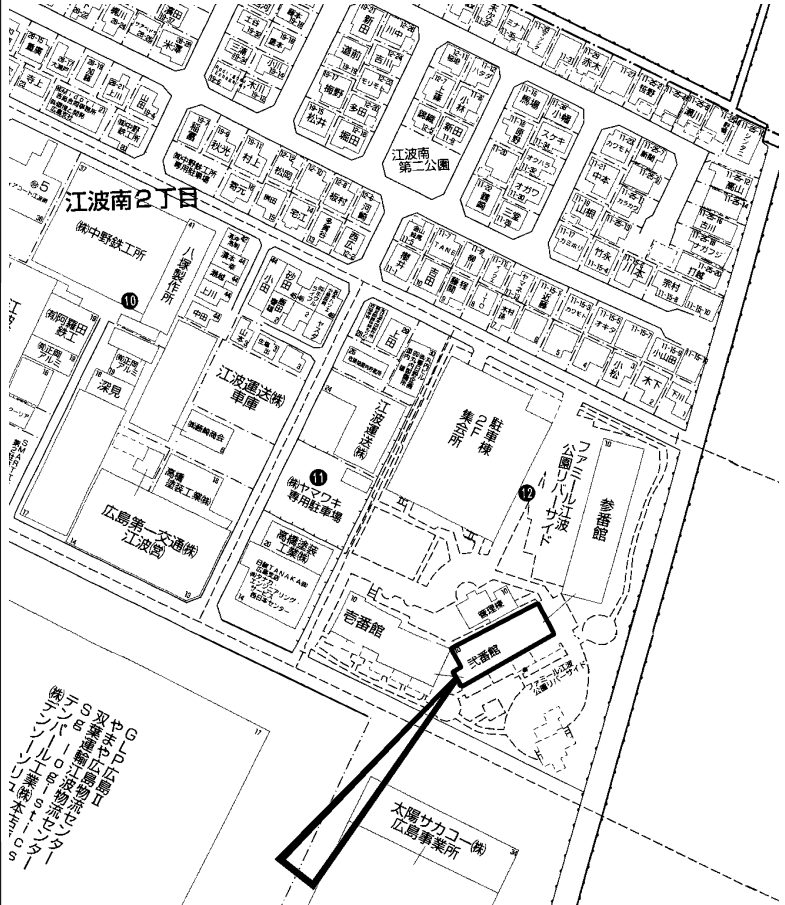
No.	専有面積	バルコニー	間取り	管理費	9,860円/月額
価格	89.62㎡	13.26㎡	約18LDK 約3.5K 約7洋 約6.4洋 約5洋 WIC	修繕積立金	1,620円/月額
				合計	11,480円/月額
	2,449万円	27.11坪	4.01坪		

特記事項
 2025年7月リフォーム完了：システムキッチン・ユニットバス・洗面化粧台・洗濯機防水パン・温水洗浄機能付トイレ・建具・玄関収納新規交換、浴室乾燥機・LEDセンサーライト・LEDダウンライト新規設置、LEDシーリングライト新規取付、フローリング・クロス張替、カーテンル交換、エアコン先行配管工事実施、ハウスクリーニング*他
 住宅ローン控除・フラット35適合 あんしん既存住宅売買瑕疵保険加入

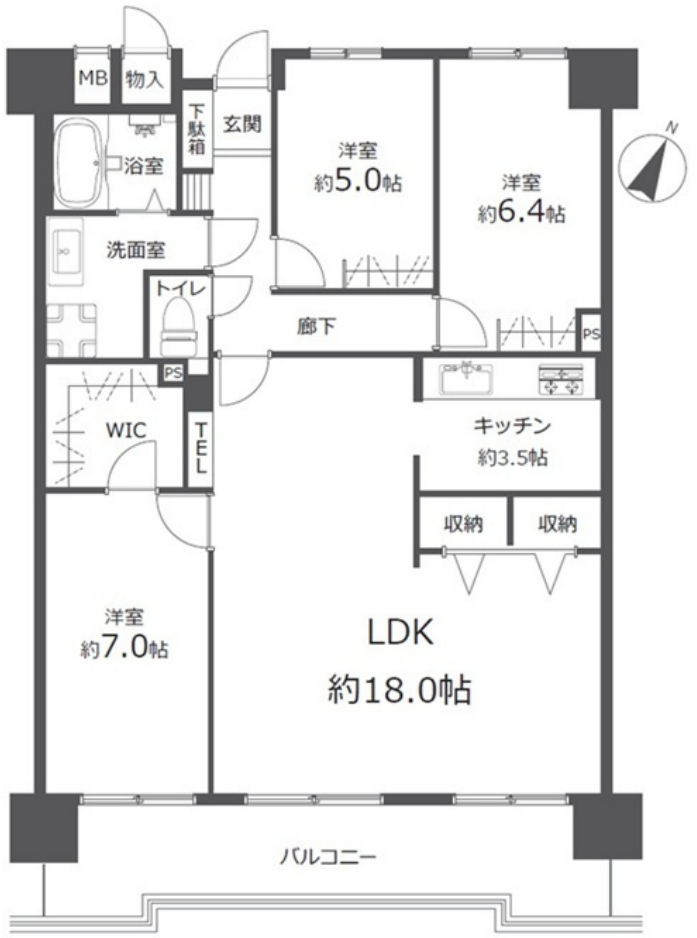
名称	ファミール江波公園リバーサイド式番館			管理	全部委託/日勤 三菱地所コミュニティ(株)
交通	江波電停歩20分 江波南2丁目バス停歩7分				

備考
 用途地域:工業 駐輪場:100円/月(空有 R7.5.31現在) 原付:300円/月
 400cc未満:500円/月 400cc以上:700円/月 別途敷金有
 駐車場:空有 8,000円～15,000円/月(区画はお問合せください)

構造	SRC造		完成日	平成元年11月 (築36年)	駐車	空有(敷地内平面)	9529.21㎡の内 持分 8,962/1,801,381	
	13階建	7階部分				8,000～15,000円/月		
	710	号室	総戸数	231		戸	現状	空家



ペット	不可	ガス	都市ガス
分譲主	丸紅(株)	施工業者	西松建設(株) 新日本土木
学区	江波小学校 江波中学校		



copyright(C)2026 ZENRIN CO.,LTD. (Z26EP第736号) ※無断での複製を禁じます。

この物件に関するお問い合わせは

R.E. solid
株式会社 アール・イー・ソリッド
 〒737-0114 呉市広文化町4番44-101
 TEL (0823) 76-3458 FAX (0823) 73-1397

担当者

所在地	中区江波南3丁目 (地番) 1402 (住居表示) 13-2 (マンション名) リーベン江波南			地図	P 48 G-4/5	地区種類	中～マ	No.	45570
-----	--	--	--	----	---------------	------	-----	-----	-------

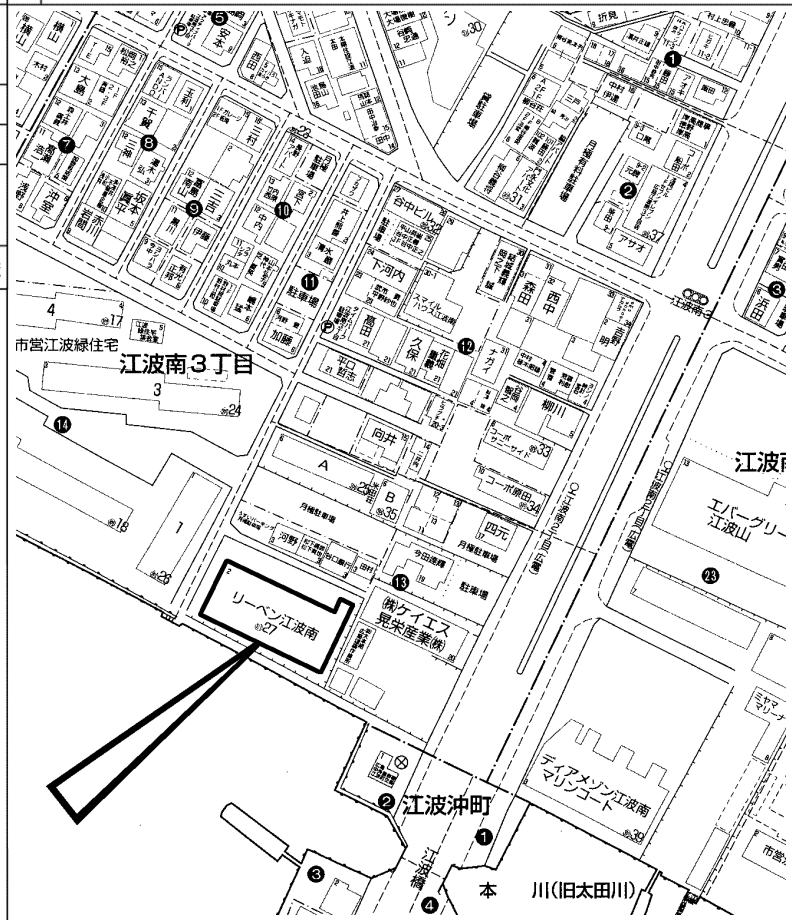
No.	専有面積	バルコニー	間取り	管理費	5,900円/月額
価格	69.67㎡	8.60㎡	15LDK 6洋 6洋 4.7洋	修繕積立金	9,100円/月額
	2,180万円	21.07坪		2.60坪	合計

特記事項
 令和7年10月中旬フルリノベーション完工:システムキッチン(食洗器付)ユニットバス(浴室乾燥付)・洗面化粧台・トイレ新規交換 全建具・シューズボックス新規交換 ダウンライト新設 床・クロス張り替え・分電盤交換 南向き角部屋で日当たり良好 全室エアコン設置可 20㎡超えのルーフバルコニー付き 使用料600円/月

名称	リーベン江波南	管理	全部委託/日勤(株) 穴吹ハウジングサービス
交通	江波電停歩19分 江波南2丁目バス停歩4分		

備考
 用途地域：第一種住居
 月極平面駐車場確保済み(継承可)：10,000円/月
 敷地内駐車場機械式空きあり：下段のみ空きあり 9,000円/月

構造	RC造	完成日	平成 7年 1月	駐車	空有	土地	1383.76㎡の内 持分 6,967/249,088
	7階建 5階部分		(築 31年)		9,000~10,000円/月		
	505号室	総戸数	36戸		現状		空家



ペット	不可	ガス	都市ガス
分譲主	広電建設(株)	施工業者	三井建設(株)
学区	江波小学校 江波中学校		



copyright(C)2026 ZENRIN CO.,LTD. (Z26EP第736号) ※無断での複製を禁じます。

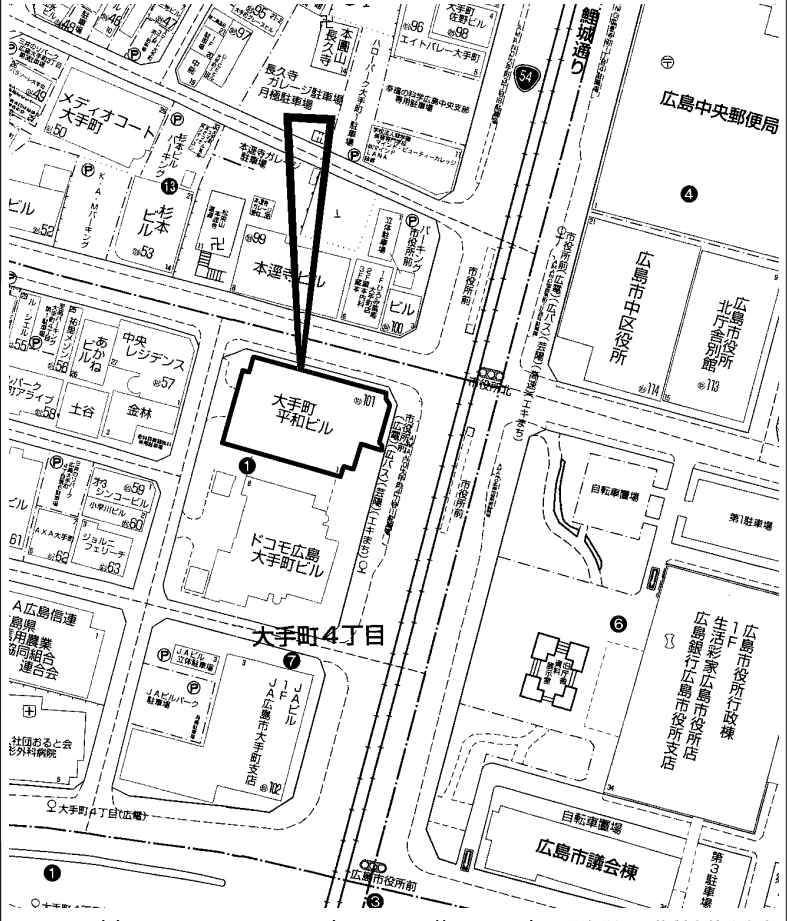
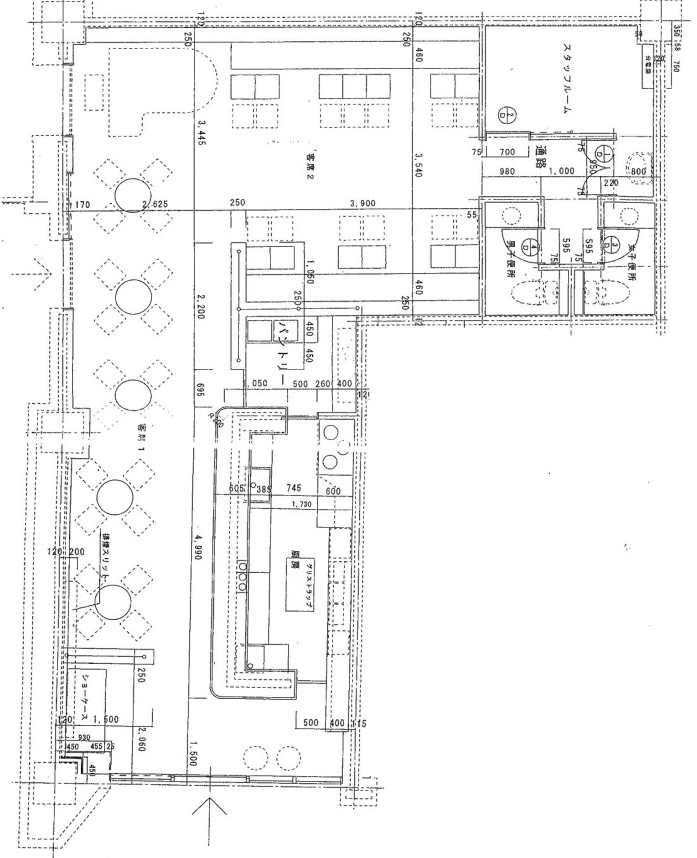
この物件に関するお問い合わせは

R.E. solid
株式会社 アール・イー・ソリッド
 〒737-0114 呉市広文化町4番44-101
 TEL (0823) 76-3458 FAX (0823) 73-1397

担当者

所在地	中区大手町4丁目 (地番) 1-14 (住居表示) 1-1 (マンション名) 大手町平和ビル			地図	P 24 F-4	地区種類	中～マ	No.	44332
No.	専有面積	バルコニー	間取り	管理費	32,839円/月額				
価格	1億1,000万円	内法 86.61㎡	26.19坪	修繕積立金	12,895円/月額				
				合計	45,734円/月額				
名称	大手町平和ビル			管理	一部委託/ (株) 合人社計画研究所				
交通	市役所前電停歩1分 市役所前バス停歩1分			備考	用途地域：商業 水道光熱費：賃借人負担 管理組合への加入必須 令和7年度固定資産税・都市計画税 年税額543,300円				

構造	S・SRC造	完成日	平成16年 7月 (築 21年)	駐車	1629.99㎡の内 持分 25,512/1,000,000
	11階建 1階部分	号室	106	現状	賃貸中
	106	総戸数	21	ペット	不明
				分譲主	施工業者
				学区	袋町小学校 国泰寺中学校



copyright(C)2026 ZENRIN CO.,LTD. (Z26EP第736号) ※無断での複製を禁じます。

この物件に関するお問い合わせは

R.E. solid
株式会社 アール・イー・ソリッド
〒737-0114 呉市広文化町4番44-101
TEL (0823) 76-3458 FAX (0823) 73-1397

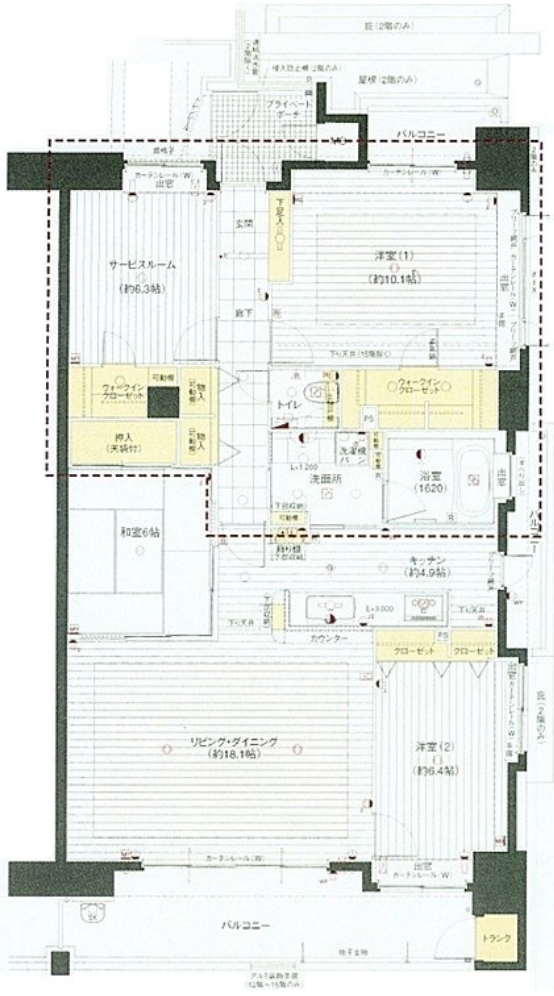
担当者

所在地	中区上幟町 (地番) (住居表示) 9-30 (マンション名) フローレンス上幟町グランドアーク			地図	P 17 C/D-1	地区種類	中～マ	No.	45261
No.	専有面積	バルコニー	間取り	管理費	7,700円/月額				
価格	113.19㎡	㎡	約18.1LD 約4.9K	修繕積立金	9,730円/月額				
			約10.1洋 約6.4洋 約6和		17,430円/月額				
6,980万円	34.23坪	坪	約6.3S WIC	合計	17,430円/月額				
名称	フローレンス上幟町グランドアーク			管理	全部委託/日勤 章栄管理(株)				
交通	JR広島駅歩10分 縮景園前電停歩5分			備考	用途地域：近隣商業				

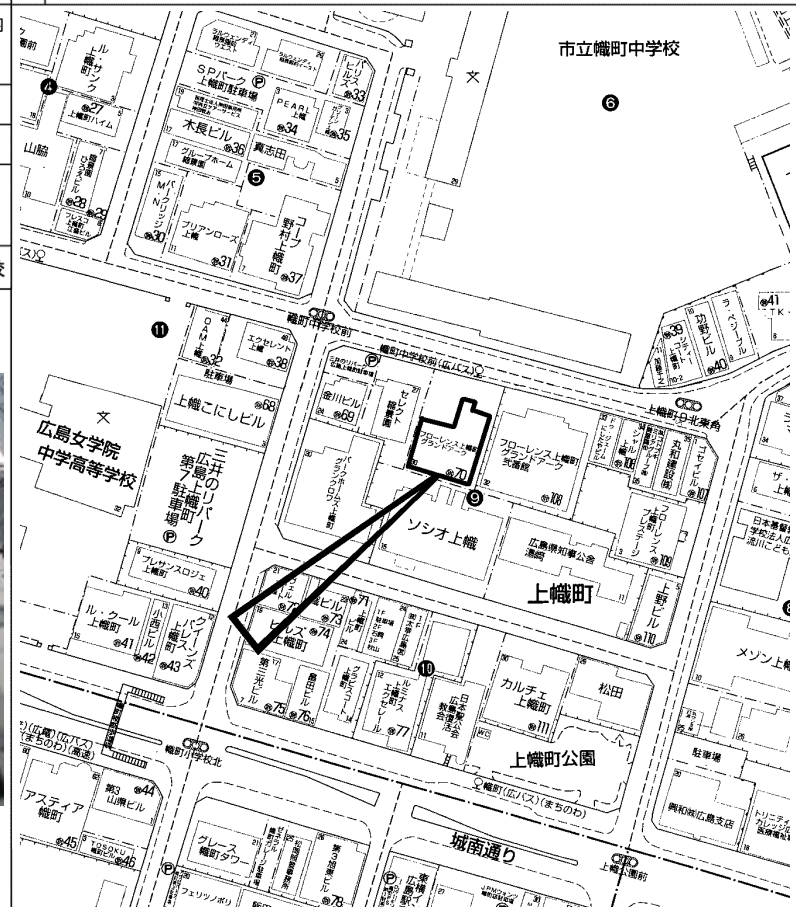
名称	フローレンス上幟町グランドアーク			管理	全部委託/日勤 章栄管理(株)				
交通	JR広島駅歩10分 縮景園前電停歩5分			備考	用途地域：近隣商業				

構造	RC造		完成日	平成18年 2月 (築 20年)	駐車	空家	土地 持分	709.76㎡の内	
	15階建	12階部分						円/月	引渡
	号室	総戸数	28	戸	現状	空家	引渡	相談	

ペット	可	ガス	都市ガス
分譲主	章栄不動産(株)	施工業者	章栄建設(株) (株)熊谷組
学区	幟町 小学校 幟町 中学校		



図面現況優先



copyright(C)2026 ZENRIN CO.,LTD. (Z26EP第736号) ※無断での複製を禁じます。

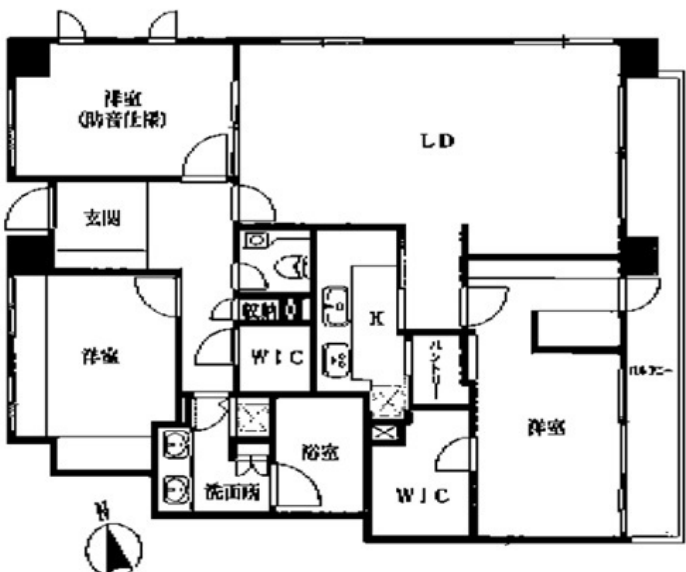
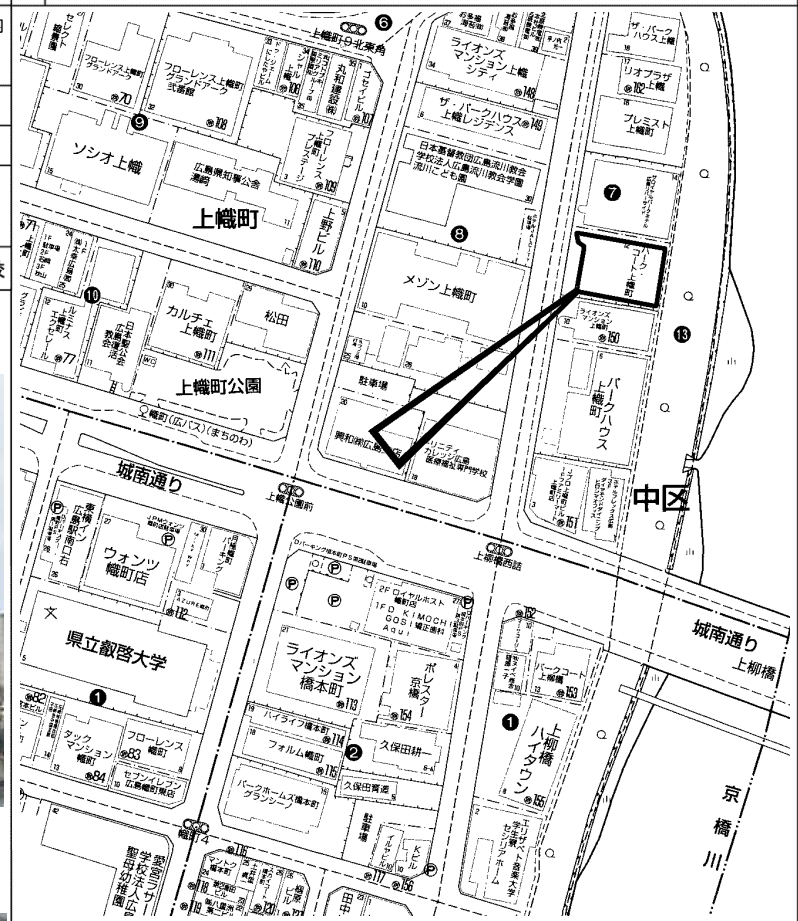
この物件に関するお問い合わせは

R.E. solid
株式会社 アール・イー・ソリッド
〒737-0114 呉市広文化町4番44-101
TEL (0823) 76-3458 FAX (0823) 73-1397

担当者

所在地	中区上職町 (地番) (住居表示) 7-12 (マンション名) パークコート上職町			地図	P 17 E/F-1	地区種類	中～マ	No.	45927
No.	専有面積	バルコニー	間取り	管理費	12,000円/月額				
価格	108.84㎡	15.00㎡	LD K 洋 洋 WIC パントリー	修繕積立金	21,800円/月額				
				合計	33,800円/月額				
壁芯	32.92坪	4.53坪							
名称	パークコート上職町			管理	全部委託/日勤 三井不動産レジデンシャルサービス中国(株)				
交通	JR広島駅歩9分 職町バス停歩3分			備考	用途地域: 商業 駐輪場: 有				

構造	SRC造		完成日	平成12年 2月 (築 26年)		駐車	空無		土地	653.59㎡の内 持分 10,884/382,080	
	15階建	15階部分	号室	総戸数	50	戸	現状	空家	引渡	通常	
							ペット	不明	ガス		
							分譲主	三井不動産(株)	施工業者	鉄建建設(株)	
							学区	職町 小学校		職町 中学校	



copyright(C)2026 ZENRIN CO.,LTD. (Z26EP第736号) ※無断での複製を禁じます。

この物件に関するお問い合わせは

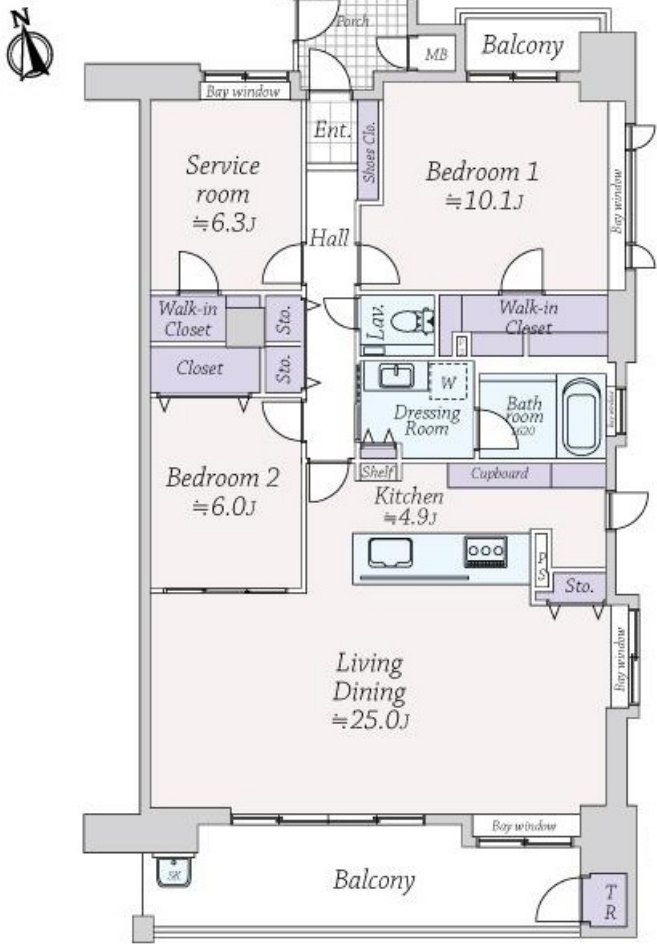
R.E. solid
株式会社 アール・イー・ソリッド
 〒737-0114 呉市広文化町4番44-101
 TEL (0823) 76-3458 FAX (0823) 73-1397

担当者

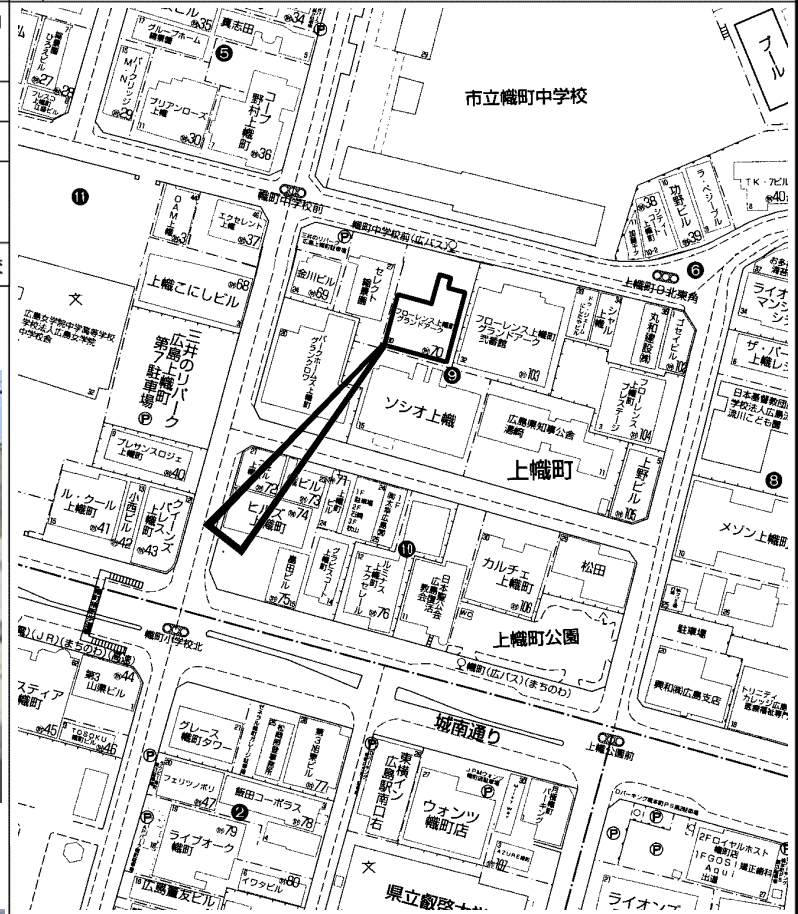
図面現況優先

所在地	中区上職町 (地番) (住居表示) 9-30 (マンション名) フローレンス上職町グランドアーク			地図	P 17 C/D-1	地区種類	中～マ	No.	46521
No.	専有面積	バルコニー	間取り	管理費	7,700円/月額				
価格	113.19㎡	23.86㎡	約25LD 約4.9K 約10.1洋 約6洋 約6.3S WIC	修繕積立金	9,730円/月額				
	34.23坪	7.21坪		合計	17,430円/月額				
名称	フローレンス上職町グランドアーク			管理	全部委託/日勤				
交通	JR広島駅歩10分 縮景園前電停歩6分 女学院前電停歩6分			特記事項	2026年1月リノベーション工事完成: キッチン・洗面化粧台・浴室・トイレ交換、フローリング一部上貼、建具一部新設、クローゼット・CF全室交換 浴室には肩への打たせ湯を採用 キッチンには有機ガラスの素材 ワイドコンロの3IHを採用(一部内容が変更になる場合有) 南東角住戸 勝手口 ハット相談 システムキッチン 宅配ボックス オートロック TVモニター付インターホン 浴室乾燥機				

構造	RC造	完成日	平成18年 2月 (築 20年)	駐車	土地 持分	709.76㎡の内				
	15階建 5階部分	号室	総戸数	28	戸	現状	空家	引渡	相談	
						ペット	可	ガス		
						分譲主	章栄不動産(株)	施工業者	章栄建設(株) (株)熊谷組	
						学区	職町 小学校		職町 中学校	



図面現況優先



copyright(C)2026 ZENRIN CO.,LTD. (Z26EP第736号) ※無断での複製を禁じます。

この物件に関するお問い合わせは

R.E. solid
株式会社 アール・イー・ソリッド
 〒737-0114 呉市広文化町4番44-101
 TEL (0823) 76-3458 FAX (0823) 73-1397

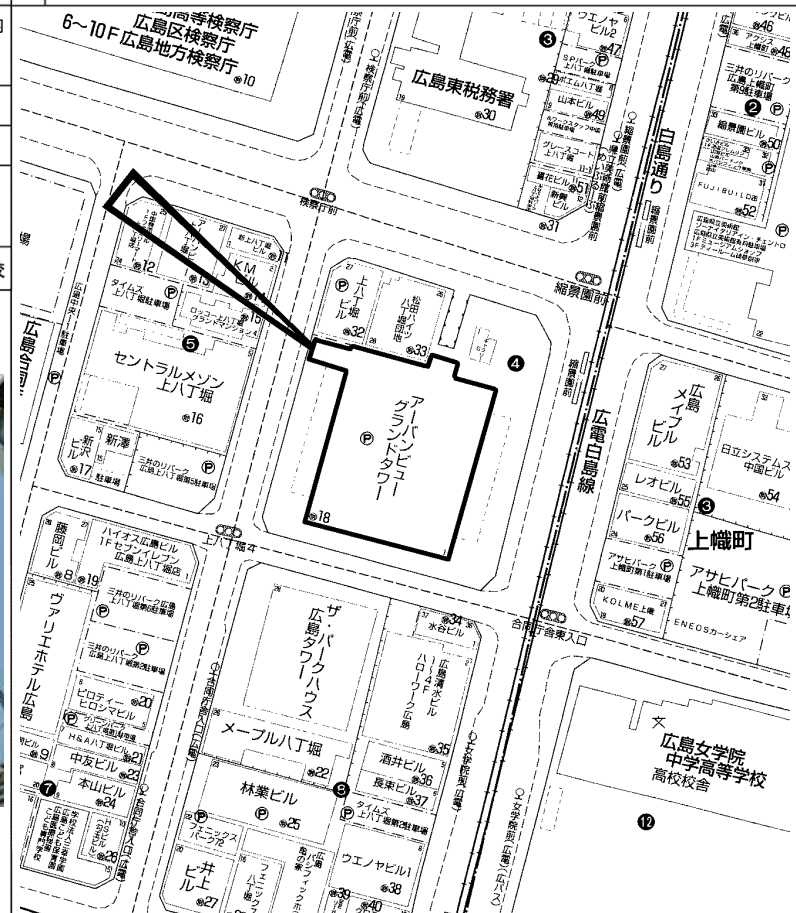
担当者

所在地	中区上八丁堀 (地番) 4-1 (住居表示) 4-1 (マンション名) アーバンビューグランドタワー			地図	P 12 I-4	地区種類	中～マ	No.	45543
No.	専有面積	バルコニー	間取り	管理費	19,100円/月額				
価格	71.54㎡	10.08㎡	約2LDK 約10洋	修繕積立金	18,960円/月額				
	21.64坪	3.04坪		合計	38,060円/月額				
名称	アーバンビューグランドタワー			管理	全部委託/日勤 (株) 穴吹コミュニティ				
交通	縮景園前電停歩2分 合同庁舎入口バス停歩1分			備考	用途地域：商業 組合運営徴収金300円/月 インターネット2,100円/月 駐車場：敷地内(賃貸)空き10台有り 月額30,000円～31,000円 (確認日：2025年10月23日現在)				

構造	RC造		完成日	平成16年 1月 (築 22年)		駐車	空有		土地持分	5260.31㎡の内	
	43階建	26階部分					30,000～31,000円/月				
	2602	号室	総戸数	295		戸	現状		空家	引渡 相談	
ペット			可		ガス						
分譲主			(株) アーバンコーポレーション		施工業者		五洋建設(株)				
学区			幟町 小学校		幟町 中学校						



図面現況優先



copyright(C)2026 ZENRIN CO.,LTD. (Z26EP第736号) ※無断での複製を禁じます。

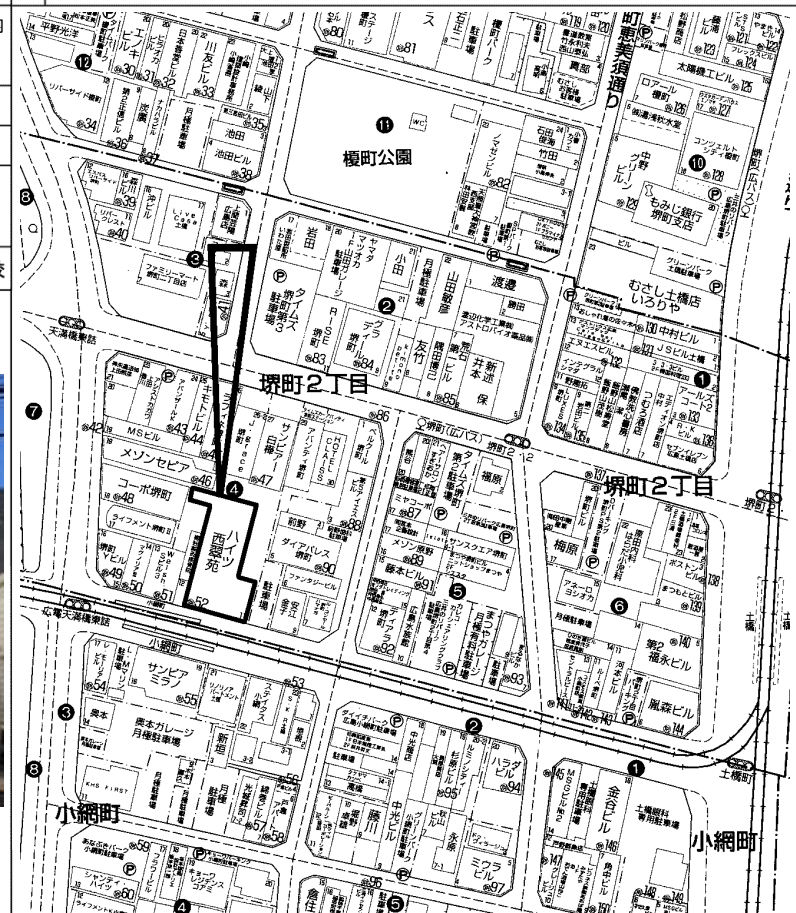
この物件に関するお問い合わせは

R.E. solid
株式会社 アール・イー・ソリッド
〒737-0114 呉市広文化町4番44-101
TEL (0823) 76-3458 FAX (0823) 73-1397

担当者

所在地	中区堺町2丁目 (地番) 4-11 (住居表示) 4-11 (マンション名) ハイソ西翠苑			地図	P 14 D-4/5	地区種類	中～マ	No.	43183
No.	専有面積	バルコニー	間取り	管理費	16,160円/月額				
価格	71.50㎡	9.75㎡	LDK 約6洋 約5洋 約5.5洋	修繕積立金	11,000円/月額				
2,280万円	21.62坪	2.94坪		合計	27,160円/月額				
名称	ハイソ西翠苑			管理	一部委託/管理員無 (株) 第一ビルサービス				
交通	小網町電停歩1分 堺町バス停歩2分			備考	用途地域：商業				

構造	SRC造		完成日	昭和56年 4月 (築 45年)	駐車	空無	土地	829.37㎡の内 持分 21,450/844,512	
	8階建	3階部分			現況	空家	引渡	相談	
	301	号室	総戸数	42	戸		ガス	都市ガス	
					分譲主	栄泉興産(株)	施工業者	西松建設(株)	
					学区	本川小学校 国泰寺中学校			

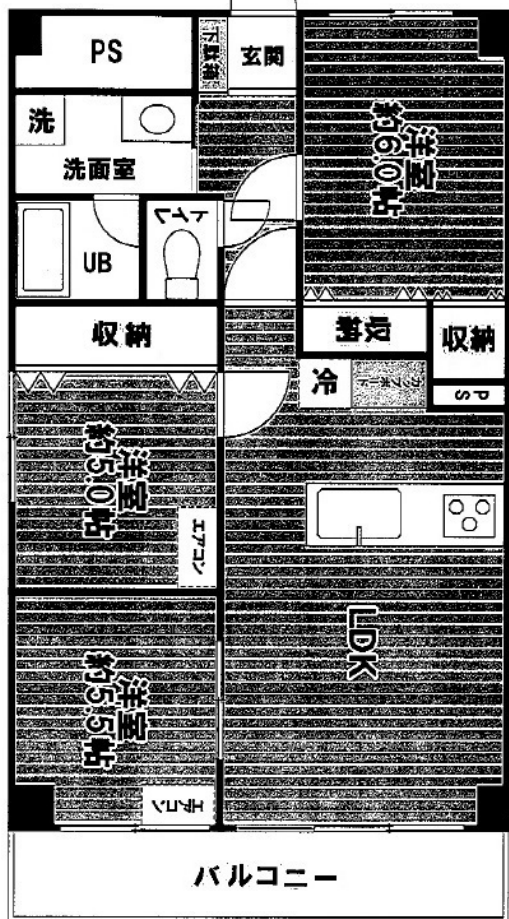


copyright(C)2026 ZENRIN CO.,LTD. (Z26EP第736号) ※無断での複製を禁じます。

この物件に関するお問い合わせは

R.E. solid
株式会社 アール・イー・ソリッド
〒737-0114 呉市広文化町4番44-101
TEL (0823) 76-3458 FAX (0823) 73-1397

担当者



図面現況優先

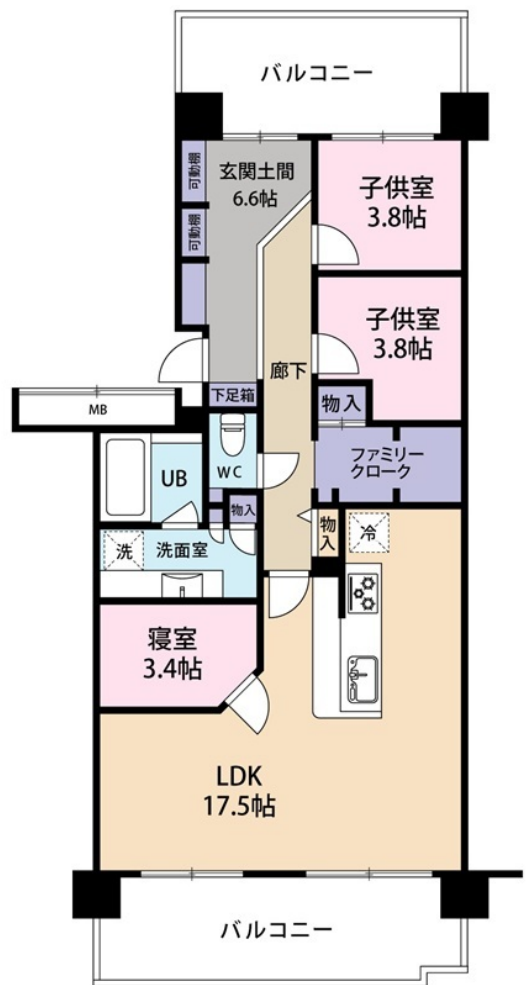


所在地	中区千田町3丁目 (地番) 708-22 (住居表示) 7-73 (マンション名) センチュリーパーク千田町南棟			地図	P 35 G-4	地区種類	中～マ	No.	45806
No.	専有面積	バルコニー	間取り	管理費	9,000円/月額				
価格	72.87㎡	21.49㎡	17.5LDK 3.8洋 3.8洋	修繕積立金	3,700円/月額				
			3.4洋 ファミリークローク	合計	12,700円/月額				
4,450万円	壁芯 22.04坪	6.50坪	6.6玄関土間	特記事項 令和5年室内フルリノベーション					

名称	センチュリーパーク千田町南棟			管理	委託管理/日勤 三菱地所コミュニティ(株)				
交通	広電本社前電停歩5分 御幸橋バス停歩5分			備考	用途地域：第二種住居 駐車場：8,000～10,000円/月 組合費：100円/月 内法専有面積：67.6㎡				

構造	SRC造		完成日	平成 2年 2月 (築 36年)		駐車	引継不可		土地	6000.01㎡の内 持分 7,287/1,485,302				
	15階建	5階部分		513	号室		総戸数	181		戸	現状	入居中	引渡	相談
	513 号室 総戸数													

ペット	不可		ガス	都市ガス	
分譲主	(財)広島市 都市整備公社		施工者	戸田・地崎・錦・江郷 建設工事共同企業	
学区	千田小学校		国泰寺中学校		



copyright(C)2026 ZENRIN CO.,LTD. (Z26EP第736号) ※無断での複製を禁じます。

この物件に関するお問い合わせは

R.E. solid
株式会社 アール・イー・ソリッド
〒737-0114 呉市広文化町4番44-101
TEL (0823) 76-3458 FAX (0823) 73-1397

担当者

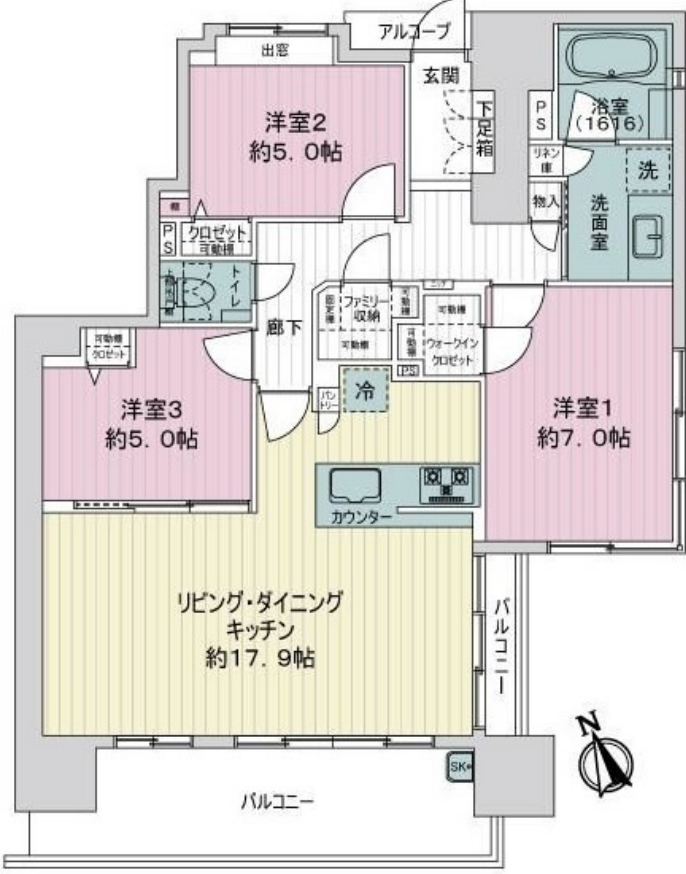
図面現況優先

所在地	中区鶴見町 (地番) 6-20 (住居表示) 6- (マンション名) クレアホームズ鶴見町			地図	P 25 I/J-4	地区種類	中～マ	No.	44121
No.	専有面積	バルコニー	間取り	管理費	9,800円/月額				
価格	81.82㎡	14.27㎡	約17.9LDK 約7洋 約5洋 約5洋 ファミリー収納 WIC	修繕積立金	8,200円/月額				
				合計	18,000円/月額				
壁芯	24.75坪	4.31坪							
名称	クリアホームズ鶴見町			管理	全部委託/巡回 セントラルライフ (株)				
交通	比治山橋電停歩11分 中電前電停歩15分 鶴見橋バス停歩4分								

用途地域	近隣商業								
インターネット料	1,760円/月								
アルコブ面積	1.45㎡								

構造	RC造		完成日	平成30年 1月 (築 8年)		駐車	397.25㎡の内 持分 8,182/193,760		土地	円/月
	14階建	6階部分		号室	総戸数		25	戸		

ペット		引渡	相談
分譲主	セントラル 総合開発 (株)	施工業者	(株) 砂原組
学区	竹屋 小学校 国泰寺 中学校		



図面現況優先



copyright (C) 2026 ZENRIN CO., LTD. (Z26EP第736号) ※無断での複製を禁じます。

この物件に関するお問い合わせは

R.E. solid
株式会社 アール・イー・ソリッド
〒737-0114 呉市広文化町4番44-101
TEL (0823) 76-3458 FAX (0823) 73-1397

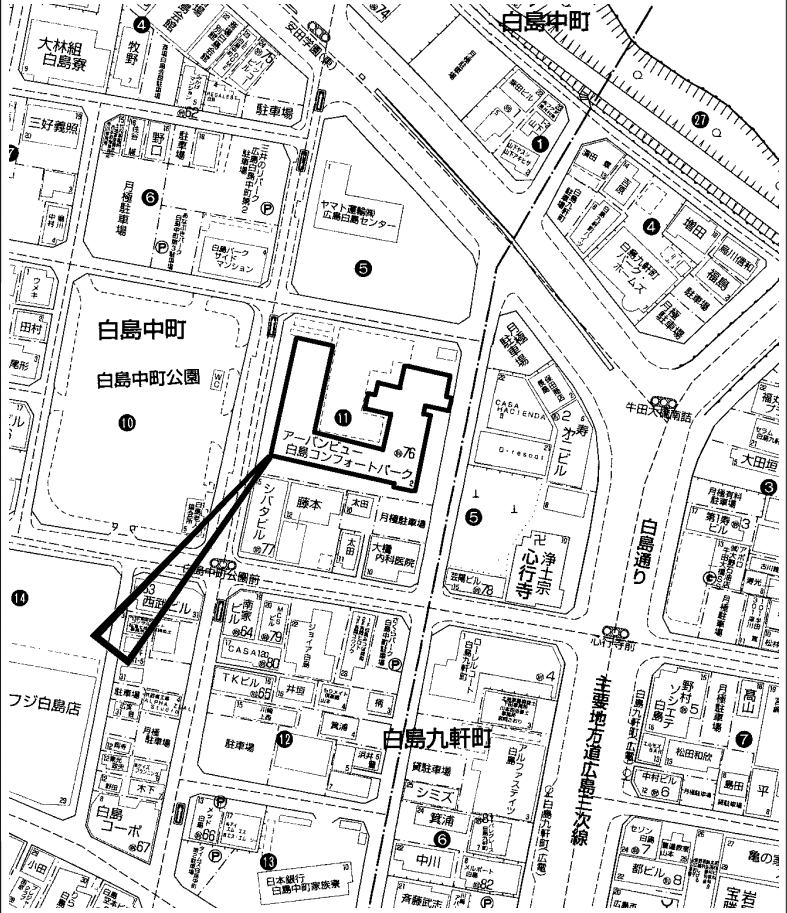
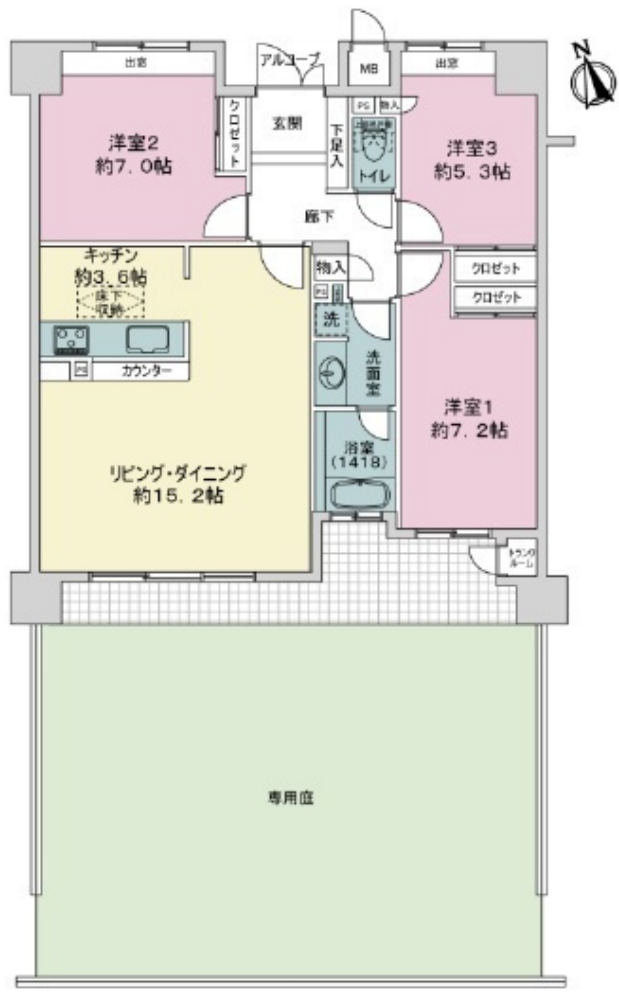
担当者

所在地	中区白島中町 (地番) (住居表示) 11-2 (マンション名) アーバンビュー白島コンフォートパーク			地図	P 4 J-3/4	地区種類	中～マ	No.	45440
No.	専有面積	バルコニー	間取り	管理費	5,500円/月額				
価格	81.35㎡	㎡	約15.2LD 約3.6K 約7.2洋 約7洋 約5.3洋	修繕積立金	16,110円/月額				
				合計	21,610円/月額				
5,150万円	24.60坪	坪		特記事項	専用庭付 3沿線利用可能 ペット飼育可(飼育細則有) 総戸数106戸のビッグコミュニティマンション 白島中町公園に道路を介し隣り合う立地 専用庭72.13㎡付 マンション敷地内や公園には四季折々の花や緑が楽しめます 浴室はお庭側に窓があり開放感のある空間 専用庭に屋外水栓あり				

名称	アーバンビュー白島コンフォートパーク			管理	全部委託/日勤 (株)穴吹ハウジングサービス				
交通	J R新白島駅徒歩8分			備考	用途地域：第二種住居・近隣商業 組合運営徴収金：月額300円 トランクルーム約0.64㎡ アルコーブ約1.76㎡				

構造	SRC造		完成日	平成16年11月 (築 21年)		駐車	2896㎡の内 持分 8,135/829,621		土地	円/月
	15階建	1階部分		号室	総戸数		106	戸		

ペット	可	ガス	都市ガス
分譲主	(株)アーバンコーポレーション	施工業者	五洋建設(株) 中国支店
学区	白島小学校 幟町中学校		



copyright(C)2026 ZENRIN CO.,LTD. (Z26EP第736号) ※無断での複製を禁じます。

この物件に関するお問い合わせは

R.E. solid
株式会社 アール・イー・ソリッド
〒737-0114 呉市広文化町4番44-101
TEL (0823) 76-3458 FAX (0823) 73-1397

担当者

図面現況優先

所在地	中區富士見町 (地番) (住居表示) 1- (マンション名) ザ・タワーレジデンス広島富士見町			地図	P 25 G/H-3	地区種類	中～マ	No.	46456
-----	--	--	--	----	---------------	------	-----	-----	-------

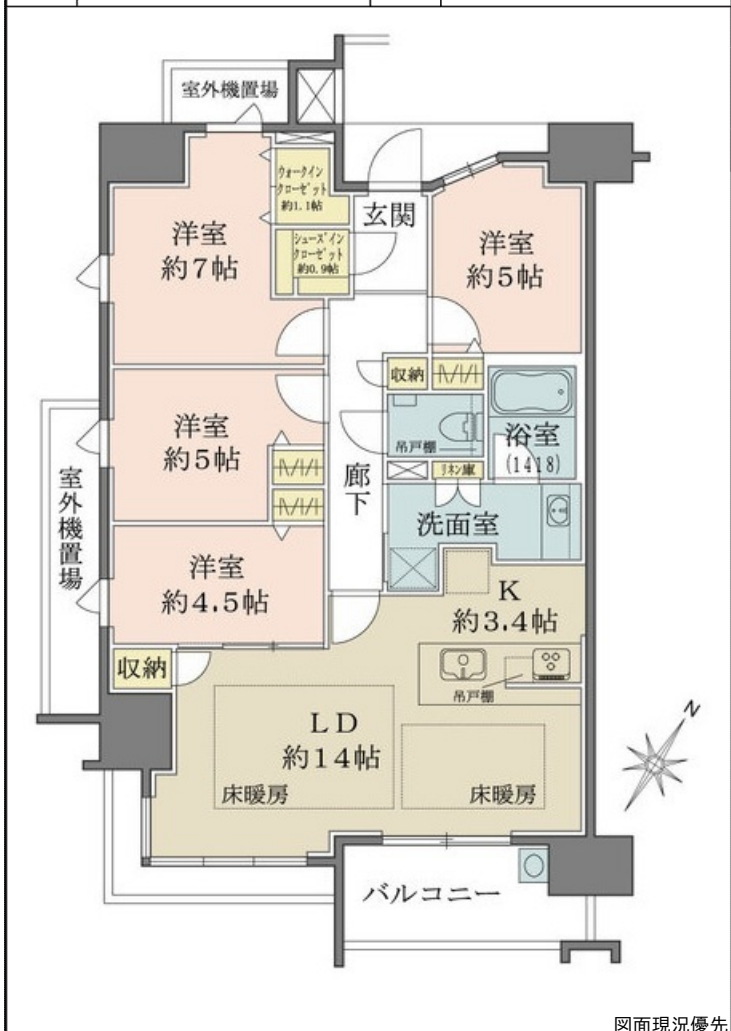
No.	専有面積	バルコニー	間取り	管理費	8,430円/月額
価格	87.83㎡	7.13㎡	約14LD 約3.4K 約7洋	修繕積立金	9,220円/月額
			約5洋 約5洋 約4.5洋	合計	17,650円/月額
6,400万円		26.56坪	WIC SIC		

特記事項
 2023年12月築 南東・南西向き角住戸 陽当り・通風良好
 室内状況良好 ウォークインクローゼット、シューズインクローゼット等収納充実
 省エネ給湯器エコウォース採用 ペット飼育可(細則あり)
 管理体制良好 検査専門会社による設備検査実施 スロップシंक
 対面式キッチン システムキッチン 追焚機能浴室 温水洗浄便座 アイコン

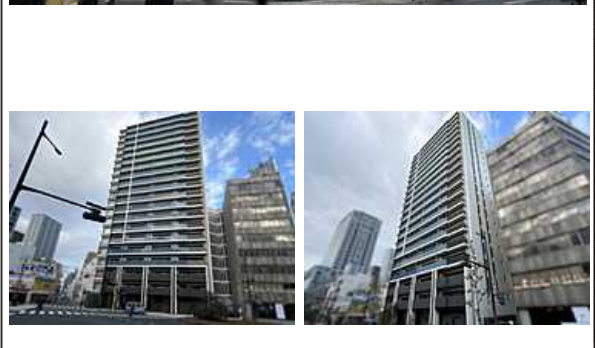
名称	ザ・タワーレジデンス広島富士見町			管理	全部委託/日勤 三井不動産レジデンシャルサービス中国(株)
交通	八丁堀電停歩12分			引渡	相談

備考
 用途地域:商業 インターネット費用:1,265円/月 ハリ竹置場使用料:2,000円/月
 ワ-型機械式駐車場 総区画数50 サイ制限有 ウェイキング制(1台目優先)
 駐車場使用料:20,000~24,000円/月 駐輪場使用料:100~500円/月

構造	RC造		完成日	令和5年12月 (築2年)		駐車	空無		土地持分	㎡の内	
	20階建	2階部分		20,000~24,000円/月							
	201号室	号室		総戸数	76戸		現状	入居中		引渡	相談



ペット	可	ガス	
分譲主	三菱地所レジデンス・JR西日本プロパティーズ・広島電鉄		(株) 鴻池組 施工業者
学区	竹屋小学校 国泰寺中学校		



copyright(C)2026 ZENRIN CO.,LTD. (Z26EP第736号) ※無断での複製を禁じます。

この物件に関するお問い合わせは

R.E. solid
株式会社 アール・イー・ソリッド
 〒737-0114 呉市広文化町4番44-101
 TEL (0823) 76-3458 FAX (0823) 73-1397

担当者

図面現況優先

所在地	中区舟入本町 (地番) (住居表示) 19-15 (マンション名) アーバンコート舟入本町			地図	P 28 E-1	地区種類	中～マ	No.	45250
-----	--	--	--	----	-------------	------	-----	-----	-------

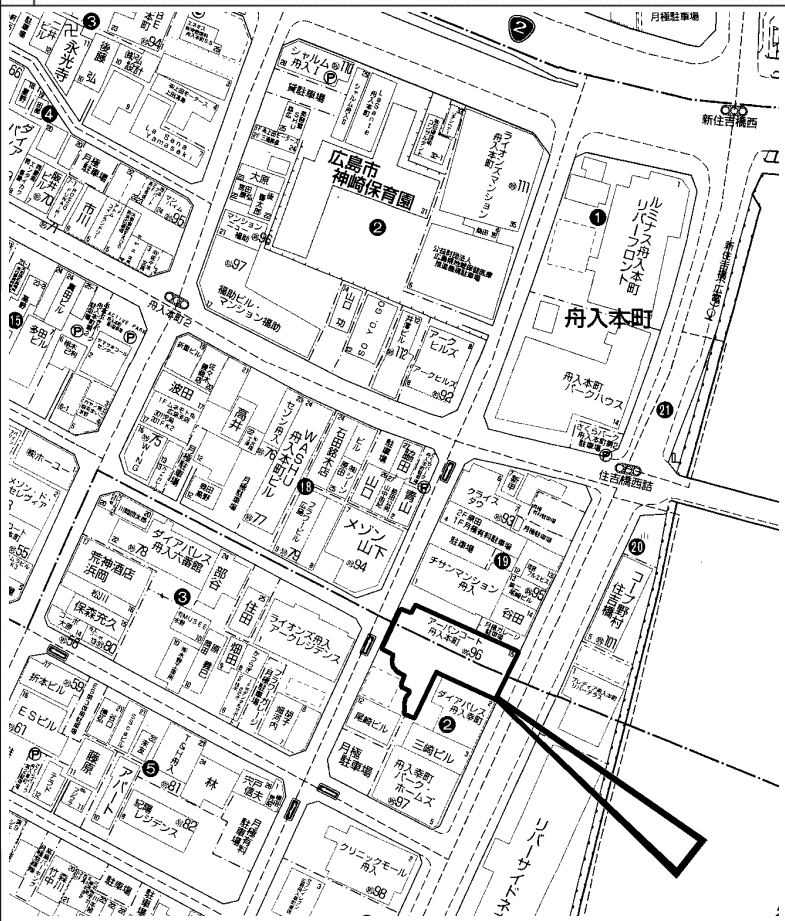
No.	専有面積	バルコニー	間取り	管理費	4,800円/月額
価格	74.12㎡	㎡	16.5LDK 6和 洋 洋	修繕積立金	10,310円/月額
	2,650万円	22.42坪		合計	15,110円/月額

特記事項
生活利便施設徒歩圏内 エレベーター 宅配ボックス 東南向き
LDK15帖以上 システムキッチン 対面式キッチン オートロック
平坦地 陽当り・通風・眺望良好 高層階 角部屋
新住吉橋バス停まで約160m 舟入本町電停まで約400m
神崎小学校まで約521m フレスタ舟入店まで約477m

名称	アーバンコート舟入本町			管理	全部委託/日勤 (株)第一ビルサービス
交通	舟入本町電停歩5分 新住吉橋バス停歩2分				

備考
現状有姿での引き渡し 売主の契約不適合責任免責
用途地域：商業

構造	SRC造		完成日	平成 8年 2月 (築 30年)		駐車	土地 持分	957.01㎡の内	
	14階建	12階部分		円/月					
	1202	号室	総戸数	50	戸	現状	空家	引渡	相談



ペット	不明	ガス	都市ガス
分譲主	(株)アーバンコーポレーション 施工業者	(株)熊谷組	
学区	神崎小学校 江波中学校		



図面現況優先

copyright(C)2026 ZENRIN CO.,LTD. (Z26EP第736号) ※無断での複製を禁じます。

この物件に関するお問い合わせは

R.E. solid
株式会社 アール・イー・ソリッド
〒737-0114 呉市広文化町4番44-101
TEL (0823) 76-3458 FAX (0823) 73-1397

担当者