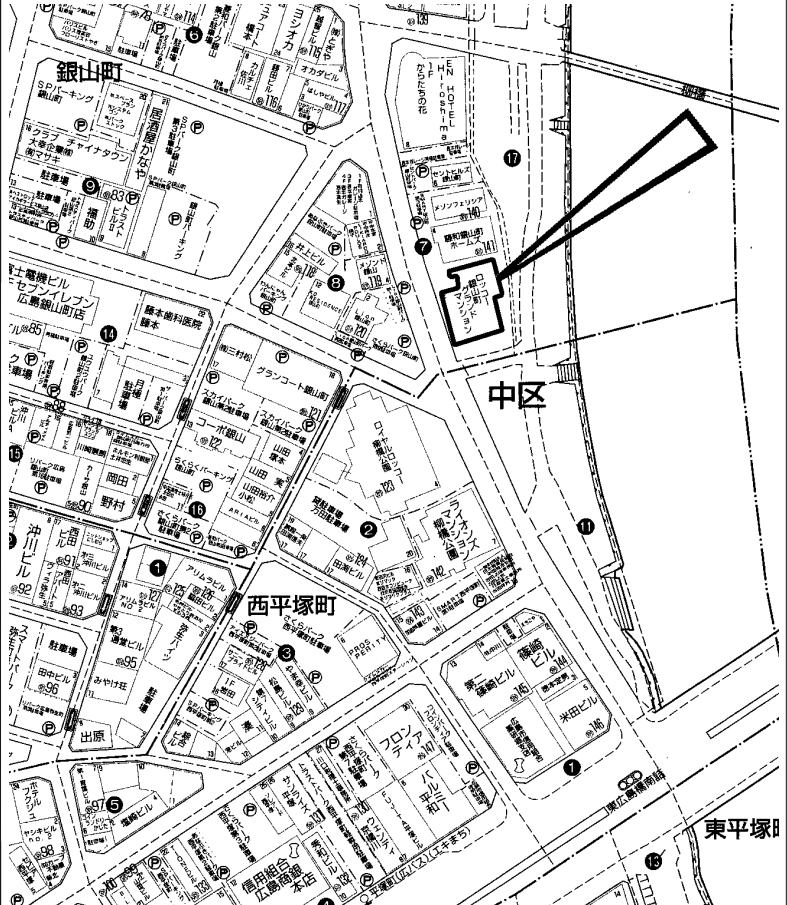


所在地	中区銀山町 (地番) (住居表示) 7-2 (マンション名) ロッコー銀山町グランドマンション			地図	P 21 D-3	地区種類	中～マ	No.	46423
No.	専有面積	バルコニー	間取り	管理費	4,430 円/月額				
価格	壁芯 68.76 m ²	5.94 m ²	約11.8LDK 約6.1洋 約6.1洋 約5.9洋	修繕積立金	13,390 円/月額				
				合計	17,820 円/月額				
2,480 万円	20.79 坪	1.79 坪							

特記事項
 広島電鉄本線「銀山町」電停徒歩約5分(約370m)の立地
 4階部分の南東向きの角部屋につき、日当たり・通風良好
 掃除がしやすい全居室70リング仕様 玄関収納や各洋室にクローゼットを完備
 浴室、洗面室、トイレが廊下に隣接し利便性良好 南東側は京橋川緑地
 幟町小学校約790m 幟町中学校約1,120m ウォン銀山店約470m

名称	ロッコー銀山町グランドマンション			管理	自主管理/日勤				
交通	銀山町電停歩5分 平塚町バス停歩3分			管理	用途地域：商業 敷地内駐車場：空無(確認日：2026年3月30日現在) 電気温水器				
構造	SRC造		完成日	昭和56年 2月 (築 45 年)	駐車	空無			
	8階建	4階部分				土地	537.69 m ² の内 持分 18,722/537,690		
	404	号室	総戸数	33	戸	現状	空家	引渡	相談

ペット	不明	ガス	都市ガス
分譲主	ロッコーマンション(株)	施工業者	大末建設(株) 三明建設(株)
学区	幟町 小学校 幟町 中学校		



copyright(C)2026 ZENRIN CO.,LTD. (Z26EP第736号) ※無断での複製を禁じます。



図面現況優先

この物件に関するお問い合わせは

R.E. solid
 株式会社 アール・イー・ソリッド
 〒737-0114 呉市広文化町4番44-101
 TEL (0823) 76-3458 FAX (0823) 73-1397

担当者

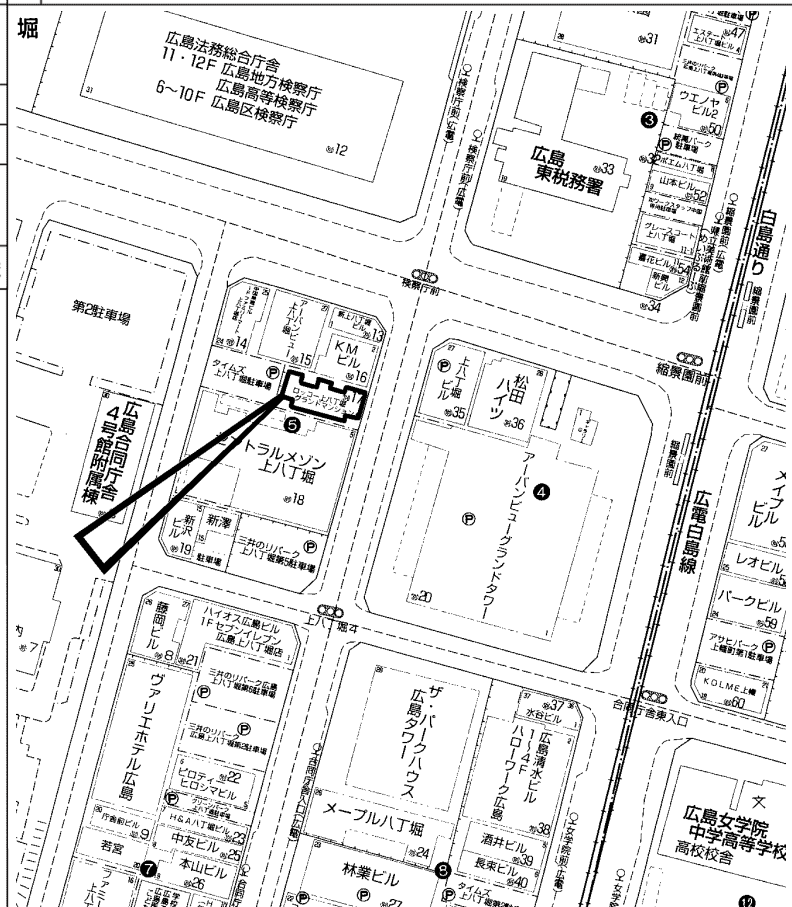
所在地	中区上八丁堀 (地番) (住居表示) 5-4 (マンション名) ロッコー上八丁堀グランドマンション			地図	P 12 H-4	地区種類	中～マ	No.	42610
No.	専有面積	バルコニー	間取り	管理費	10,500 円/月額				
価格	40.90 m ²	m ²	1R	修繕積立金	6,760 円/月額				
				合計	17,260 円/月額				
1,200 万円	内法	12.37 坪	坪	特記事項 地上9階建の3階住戸 事務所利用可(別途管理規約有) お好きなようにリフォームができます(管理規約および使用細則に順守) オートロック 宅配BOX 南向き 徒歩わずか 工房徒歩2分 17-ス 職町徒歩9分 セブンスビル上八丁堀店徒歩1分 福屋八丁堀本店徒歩9分 広島三越徒歩12分 広島PARCO徒歩11分					

名称	ロッコー上八丁堀グランドマンション			管理	自主管理/巡回				
交通	縮景園前電停歩2分 検察庁前バス停歩2分			備考 用途地域: 商業 駐輪場: 有(空き状況不明) バイク置場: 無 契約不適合責任免責 設備の補修責任免責 現況販売 バルコニー面積: 不明					

構造	SRC造		完成日	昭和52年11月 (築 48 年)		駐車	無		土地	350.02 m ² の内 持分 9,901/350,020		
	9 階建	3 階部分		円/月								
号室			総戸数		19	戸	現状	空家	引渡	相談		
ペット							不可		ガス	都市ガス		
分譲主							ロッコーマンション (株)		施工業者			
学区							職町 小学校		職町 中学校			



図面現況優先



copyright(C)2026 ZENRIN CO.,LTD. (Z26EP第736号) ※無断での複製を禁じます。

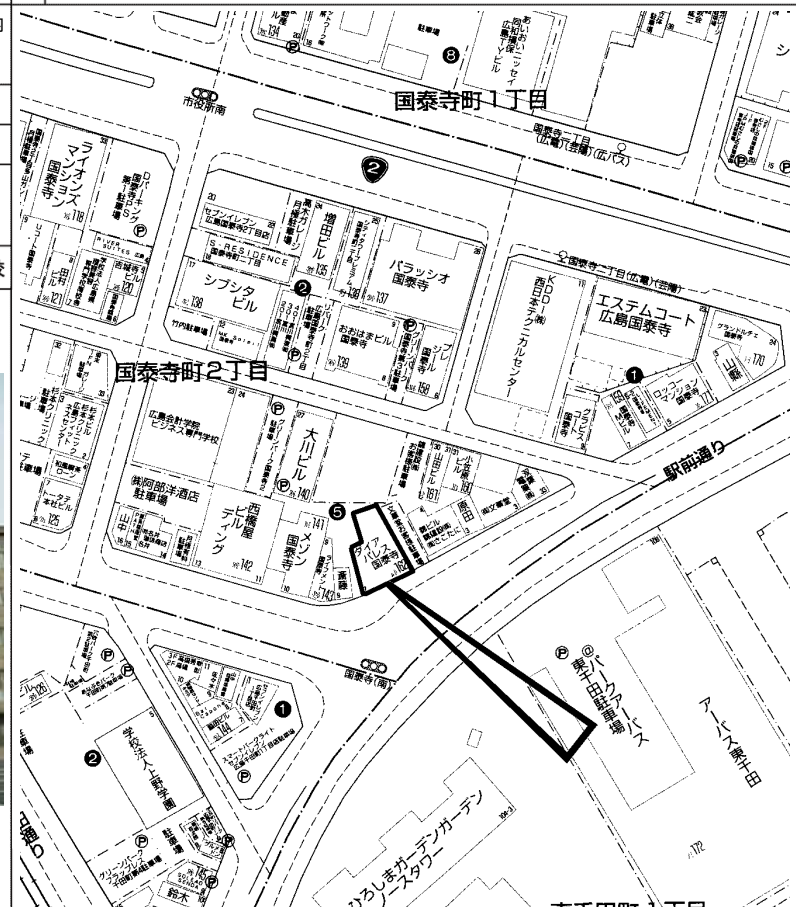
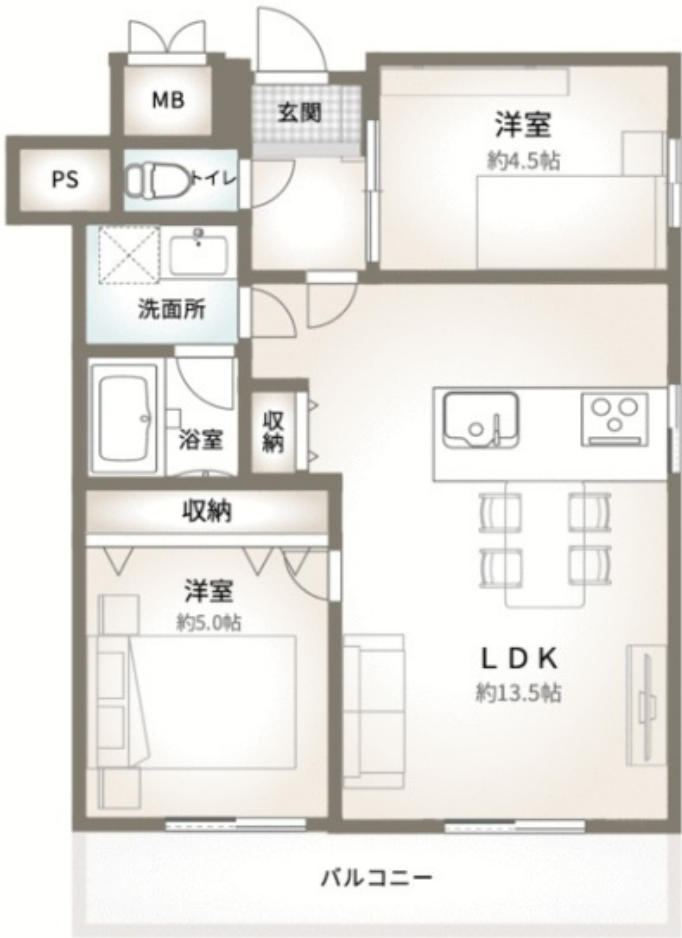
この物件に関するお問い合わせは

R.E. solid
株式会社 アール・イー・ソリッド
〒737-0114 呉市広文化町4番44-101
TEL (0823) 76-3458 FAX (0823) 73-1397

担当者

所在地	中区国泰寺町2丁目 (地番) (住居表示) 5-7 (マンション名) ダイアパレス国泰寺			地図	P 29 H/1-2	地区種類	中～マ	No.	46519
No.	専有面積	バルコニー	間取り	管理費	9,700円/月額				
価格	51.37㎡	7.23㎡	約13.5LDK 約5洋 約4.5洋	修繕積立金	10,700円/月額				
				合計	20,400円/月額				
壁芯	15.53坪	2.18坪							
名称	ダイアパレス国泰寺			管理	全部委託/日勤 (株) 合人社計画研究所				
交通	鷹野橋電停歩2分 日赤病院前電停歩4分 国泰寺2丁目バス停歩3分			備考	用途地域: 商業 瑕疵保険(国交省指定)による保証付 建物検査実施日: 2026年3月30日 駐輪場: 無料				

名称	ダイアパレス国泰寺		管理	全部委託/日勤 (株) 合人社計画研究所	
交通	鷹野橋電停歩2分 日赤病院前電停歩4分 国泰寺2丁目バス停歩3分				
構造	SRC造		完成日	昭和58年 1月 (築 43年)	
	11階建	11階部分	駐車	無	
	1102	号室	総戸数	43	
土地持分	432.91㎡の内		引渡	相談	
現況	空家		ガス	都市ガス	
分譲主	ダイア建設(株)		施工業者	西松建設(株)	
学区	千田小学校		国泰寺中学校		



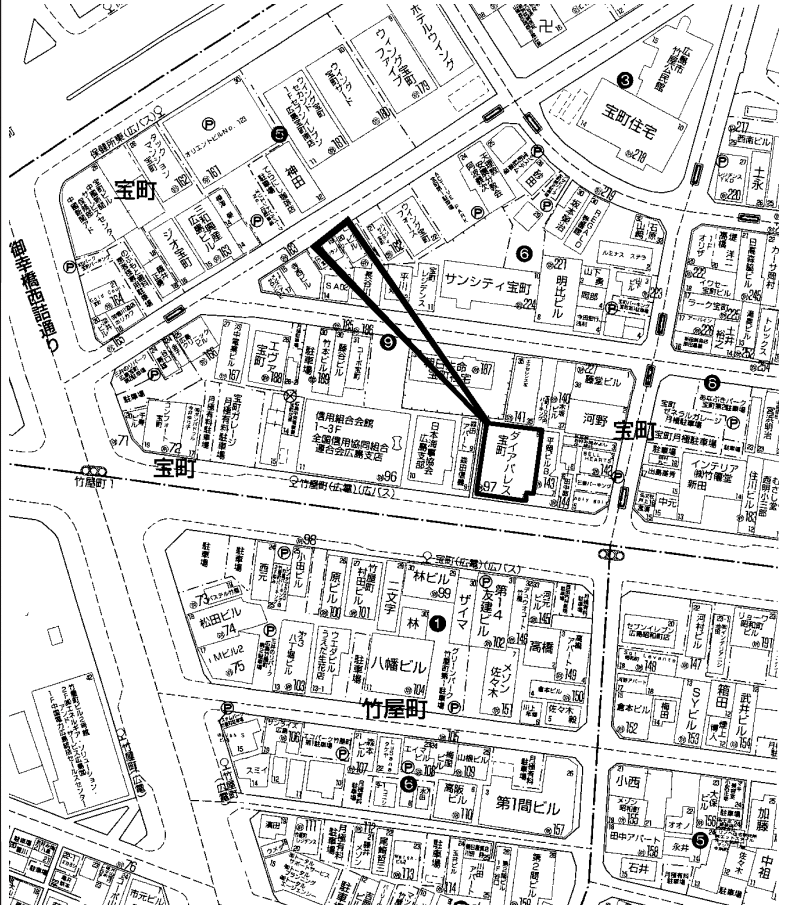
copyright(C)2026 ZENRIN CO.,LTD. (Z26EP第736号) ※無断での複製を禁じます。

この物件に関するお問い合わせは

R.E. solid
株式会社 アール・イー・ソリッド
〒737-0114 呉市広文化町4番44-101
TEL (0823) 76-3458 FAX (0823) 73-1397

担当者

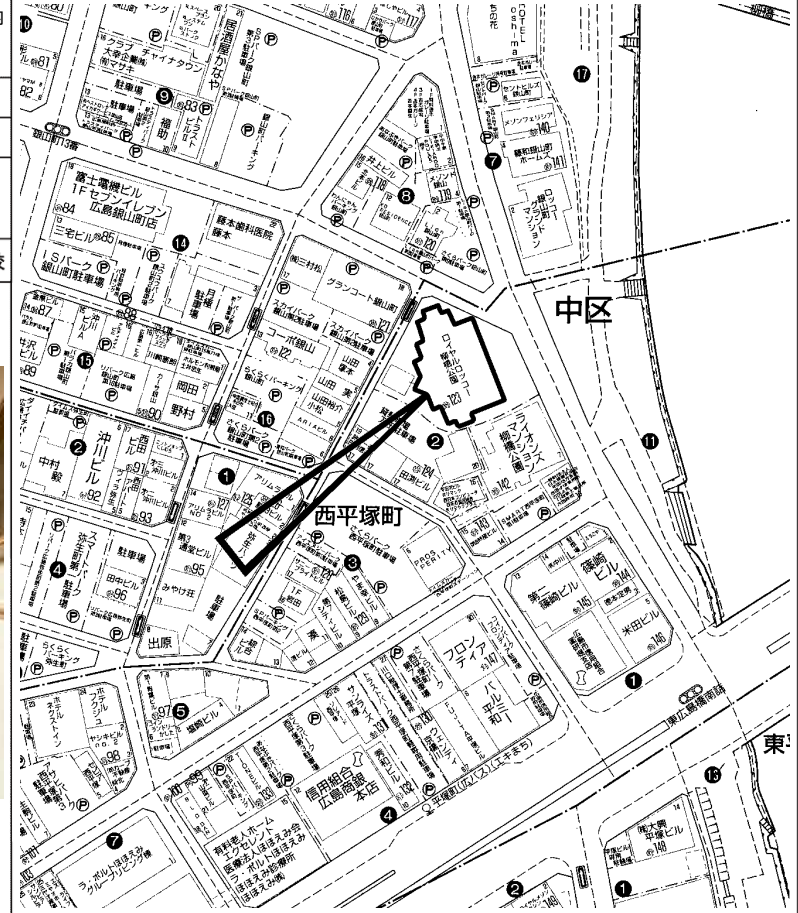
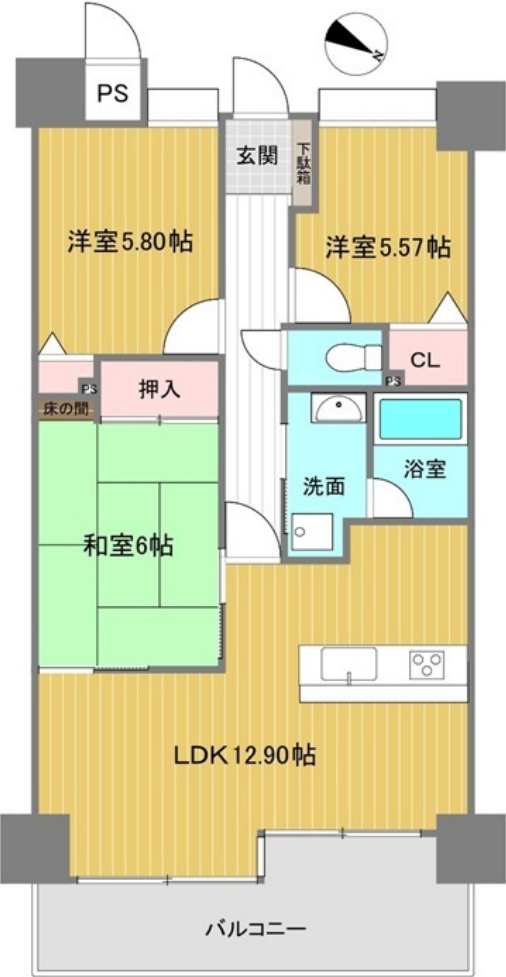
所在地	中区宝町 (地番) (住居表示) 9-7 (マンション名) ダイアパレス宝町			地図	P 30 F/G-1	地区種類	中～マ	No.	41444
No.	専有面積	バルコニー	間取り	管理費	9,600円/月額				
価格	44.05㎡	㎡	約10.5LDK 約5.4洋 約3.3洋	修繕積立金	6,050円/月額				
				合計	15,650円/月額				
名称	ダイアパレス宝町			管理	委託管理/通勤 (株)東急コミュニティー 中四国支店				
交通	比治山橋電停徒歩8分			備考	用途地域：近隣商業				
構造	SRC造		完成日	昭和62年 3月 (築 39年)	駐車	土地持分	457.69㎡の内		
	12階建	7階部分					円/月	引渡	相談
	702	号室	総戸数	41	戸	現状	空家		
						ペット	不明		
						分譲主	ダイア建設(株) 施工業者 日本国土開発(株)		
						学区	竹屋小学校 国泰寺中学校		
図面現況優先				copyright(C)2026 ZENRIN CO.,LTD. (Z26EP第736号) ※無断での複製を禁じます。					
				この物件に関するお問い合わせは					
				R.E. solid 株式会社 アール・イー・ソリッド 〒737-0114 呉市広文化町4番44-101 TEL (0823) 76-3458 FAX (0823) 73-1397					
				担当者					



所在地	中区西平塚町 (地番) 2-1 (住居表示) 2-4 (マンション名) ロイヤルロココ柳橋公園			地図	P 21 C/D-4	地区種類	中～マ	No.	46784
No.	専有面積	バルコニー	間取り	管理費	6,800円/月額				
価格	73.72㎡	11.37㎡	12.9LDK 6和 5.8洋 5.57洋	修繕積立金	6,050円/月額				
				合計	12,850円/月額				
壁芯	22.30坪	3.43坪							
名称	ロイヤルロココ柳橋公園			管理	全部委託/日勤 (株) 第一ビルサービス				
交通	銀山町電停歩5分 平塚町バス停歩3分			備考	用途地域：商業 売主の契約不適合責任免責 報告事項有				

名称	ロイヤルロココ柳橋公園			管理	全部委託/日勤 (株) 第一ビルサービス				
交通	銀山町電停歩5分 平塚町バス停歩3分			備考	用途地域：商業 売主の契約不適合責任免責 報告事項有				
構造	SRC造		完成日	平成 8年 9月 (築 29年)	駐車	無	土地持分	1372.28㎡の内	
	15階建	9階部分			現状	空家	引渡	相談	
	903	号室	総戸数	73	戸	現状	空家	引渡	相談

ペット	不可	ガス	都市ガス
分譲主	ロココ マンション(株)	施工業者	(株) 竹中工務店
学区	竹屋 小学校 国泰寺 中学校		



copyright(C)2026 ZENRIN CO.,LTD. (Z26EP第736号) ※無断での複製を禁じます。

この物件に関するお問い合わせは

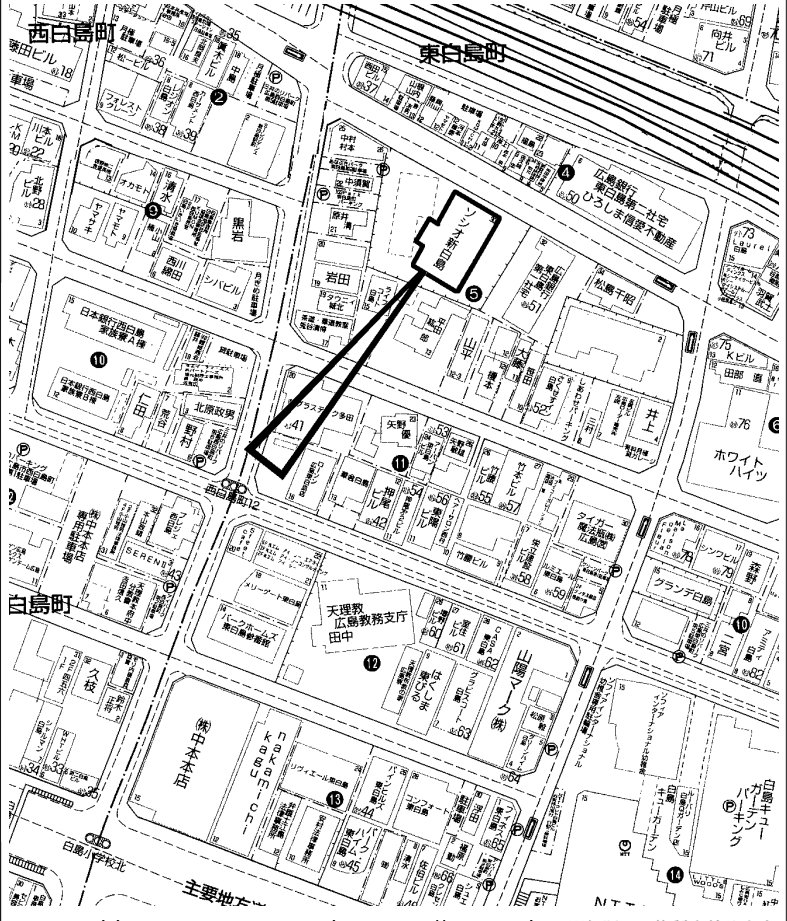
R.E. solid
株式会社 アール・イー・ソリッド
〒737-0114 呉市広文化町4番44-101
TEL (0823) 76-3458 FAX (0823) 73-1397

担当者

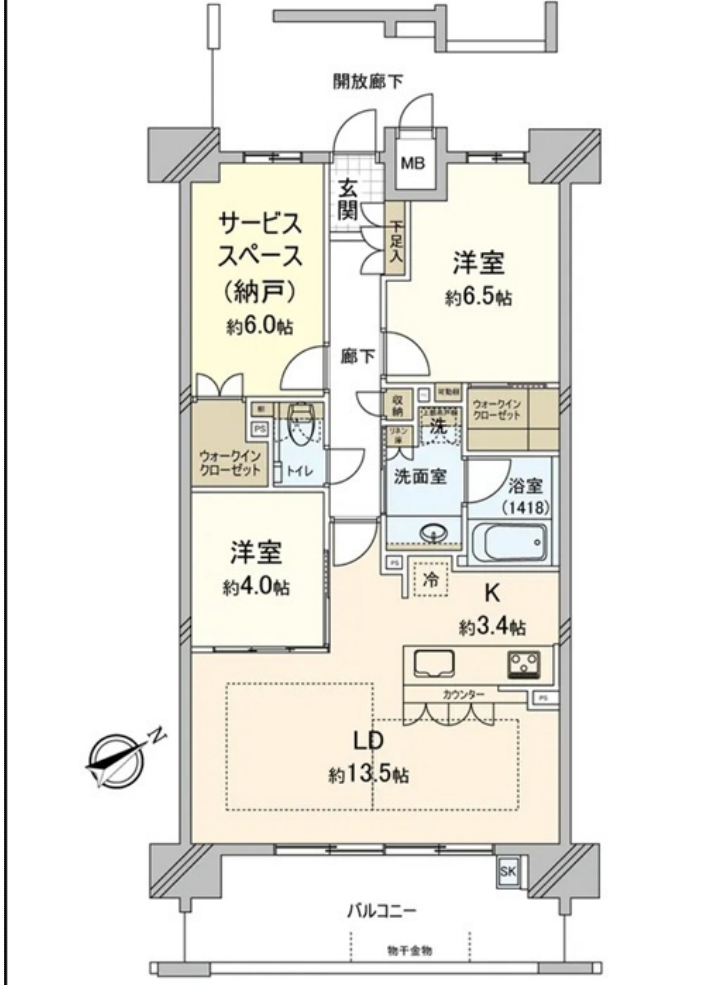
図面現況優先

所在地	中区東白島町 (地番) (住居表示) 5-30 (マンション名) ソシオ新白島			地図	P 8 H-1	地区種類	中～マ	No.	46238
No.	専有面積	バルコニー	間取り	管理費	6,470 円/月額				
価格	73.70 m ²	12.80 m ²	約13.5LD 約3.4K 約6.5洋 約4洋 約6納戸 WIC	修繕積立金	10,050 円/月額				
				合計	16,520 円/月額				
壁芯	22.29 坪	3.87 坪							
名称	ソシオ新白島			管理	全部委託/日勤 (株)GMアソシエ				
交通	JR新白島駅徒歩4分 AL新白島駅徒歩5分 白島電停歩6分			備考	用途地域：第二種住居 町内会費：100円/月 インターネット：1,540円/月				

名称	ソシオ新白島			管理	全部委託/日勤 (株)GMアソシエ				
交通	JR新白島駅徒歩4分 AL新白島駅徒歩5分 白島電停歩6分			備考	用途地域：第二種住居 町内会費：100円/月 インターネット：1,540円/月				
構造	RC造	完成日	平成29年 9月 (築 8 年)	駐車	空無	土地 持分	m ² の内		
	15 階建 14 階部分	号室	1402	現状	空家	引渡	通常		
	総戸数	57	戸	分譲主	(株)GA パートナーズ	施工業者	(株)増岡組		
ペット	可			学区	白島 小学校		幟町 中学校		



copyright (C) 2026 ZENRIN CO., LTD. (Z 2 6 E P 第 7 3 6 号) ※無断での複製を禁じます。



図面現況優先



この物件に関するお問い合わせは

R.E. solid
株式会社 アール・イー・ソリッド
 〒737-0114 呉市広文化町4番44-101
 TEL (0823) 76-3458 FAX (0823) 73-1397

担当者

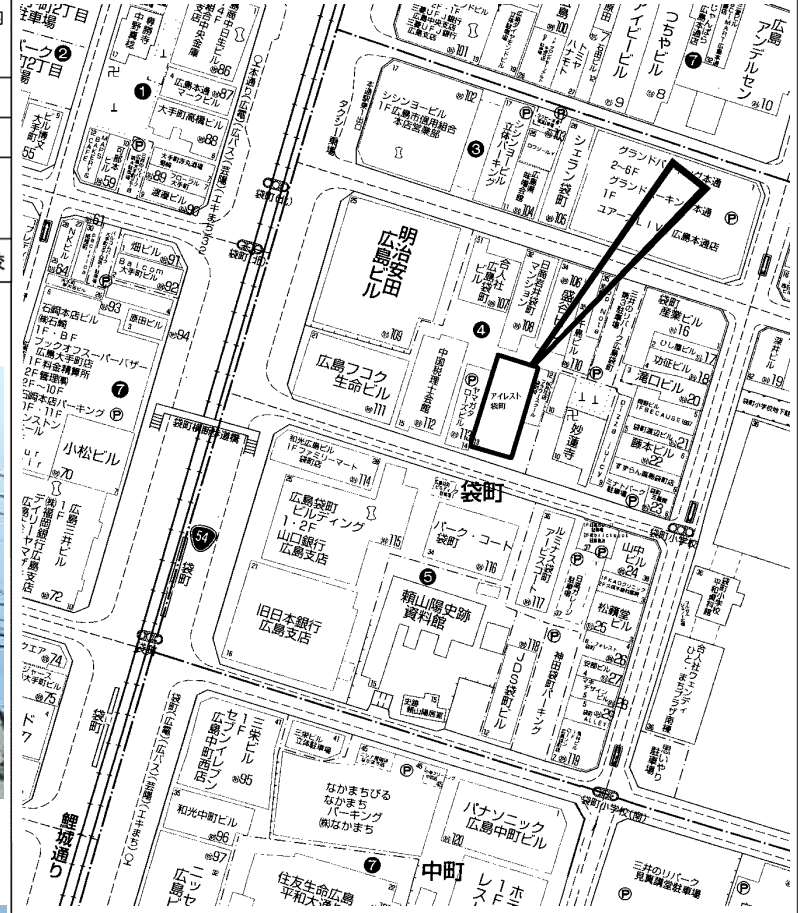
所在地	中区袋町 (地番) 4-16、4-18 (住居表示) 4-13 (マンション名) アイレスト袋町			地図	P 19 J-2	地区種類	中～マ	No.	46332
No.	専有面積	バルコニー	間取り	管理費	12,800円/月額				
価格	75.42㎡	10.45㎡	約12.1LD 約3.6K	修繕積立金	6,030円/月額				
			約5.4洋 約4洋	合計	18,830円/月額				
6,850万円	22.81坪	3.16坪	約6サービスルーム 約2.2ファミリークローゼット	特記事項 現在月額238,000円で賃貸中 オーナーチェンジ					

名称	アイレスト袋町	管理	全部委託/日勤 (株)東急コミュニティ	備考	用途地域：商業
交通	袋町電停徒歩2分				

構造	RC造		完成日	令和 4年11月 (築 3年)		駐車	空無		土地	471.5㎡の内 持分 7,542/230,806	
	15階建	12階部分		戸	現状		賃貸中	引渡		相談	
	1201	号室			総戸数		37	ペット		可	ガス

図面現況優先

分譲主	アイレストホーム(株)	施工業者	(株)奥村組
学区	袋町 小学校 国泰寺 中学校		



copyright(C)2026 ZENRIN CO.,LTD. (Z26EP第736号) ※無断での複製を禁じます。

この物件に関するお問い合わせは

R.E. solid
株式会社 アール・イー・ソリッド
〒737-0114 呉市広文化町4番44-101
TEL (0823) 76-3458 FAX (0823) 73-1397

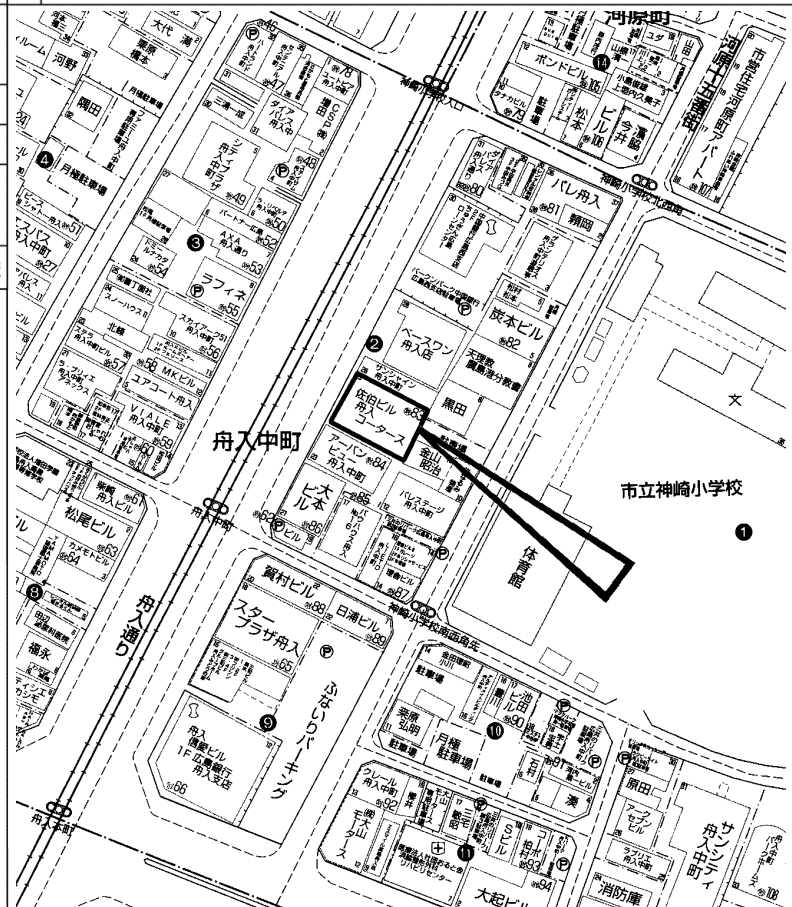
担当者

所在地	中区舟入中町 (地番) 2-23、-24 (住居表示) 2-23 (マンション名) 舟入コータース			地図	P 23 D-2/3	地区種類	中～マ	No.	46536
No.	専有面積	バルコニー	間取り	管理費	6,750 円/月額				
価格	41.01 m ²	m ²	14LDK 6和	修繕積立金	4,930 円/月額				
				合計	11,680 円/月額				
内法	12.40 坪	坪							
名称	舟入コータース			管理	委託管理/通勤 (株) 第一ビルサービス				
交通	舟入町電停歩3分 舟入本町電停歩4分 舟入本町バス停歩4分			備考	用途地域：商業 町内会費：2,400円/年 管理組合協力費：4,320円/年 振替手数料：100円/月 トランクルーム：2.52m ² 、使用料：310円/月				

構造	SRC造		完成日	昭和49年 5月 (築 52年)		駐車	660.45 m ² の内	
	11階建	5階部分				土地	持分	
	508	号室	総戸数	81	戸	現状	空家	
						引渡	通常	
						ペット	不可	
						分譲主	日本鋼管 (株)	施工業者 日本国土開発 (株)
						学区	神崎 小学校 江波 中学校	



図面現況優先



copyright(C)2026 ZENRIN CO.,LTD. (Z26EP第736号) ※無断での複製を禁じます。

この物件に関するお問い合わせは

R.E. solid
株式会社 アール・イー・ソリッド
〒737-0114 呉市広文化町4番44-101
TEL (0823) 76-3458 FAX (0823) 73-1397

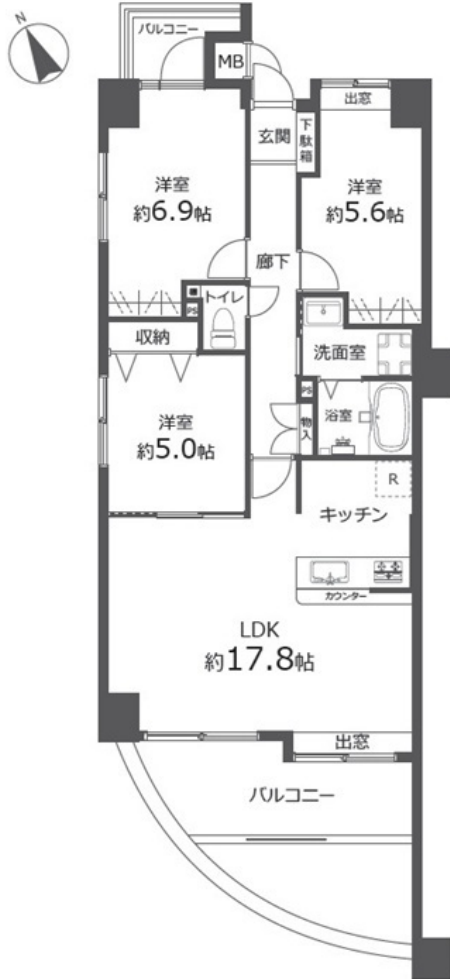
担当者

所在地	中区舟入本町 (地番) (住居表示) 19-15 (マンション名) アーバンコート舟入本町			地図	P 28 E-1	地区種類	中～マ	No.	46657
No.	専有面積	バルコニー	間取り	管理費	4,800円/月額				
価格	73.53㎡	12.24㎡	約17.8LDK 約6.9洋	修繕積立金	10,230円/月額				
			約5.6洋 約5洋	合計	15,030円/月額				
3,399万円	22.24坪	3.70坪							

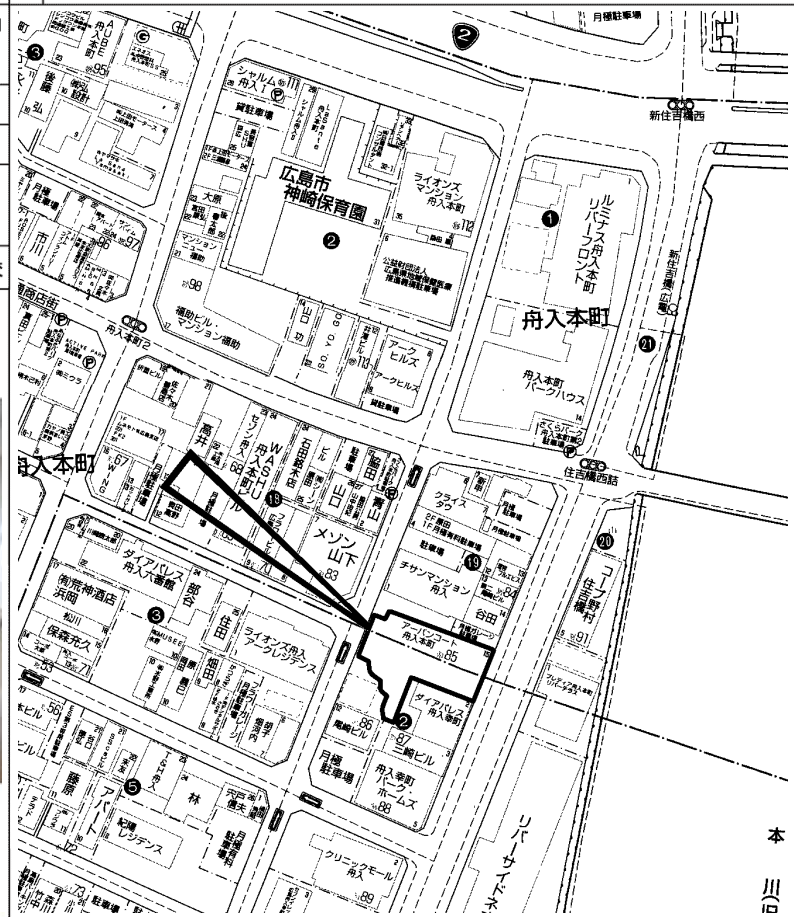
名称	アーバンコート舟入本町			管理	全部委託/日勤 (株) 第一ビルサービス				
交通	舟入本町電停歩5分 新住吉橋バス停歩1分			備考	用途地域:商業 敷地内平面駐車場:空無(令和7年12月11日現在) 駐輪場:1台目無料 2台目から1,200円/年(リースベース) バイク置場: 原付6,000円/年 自動二輪12,000円/年(空有、令和7年12月11日現在)				

構造	SRC造		完成日	平成 8年 2月 (築 30年)		駐車	空無		土地	957.01㎡の内 持分 7,353/359,537	
	14階建	9階部分		20,000円/月							
	901	号室	総戸数	50	戸	現状	空家	引渡	相談		

ペット	不可	ガス	都市ガス
分譲主	(株) アーバン コーポレーション	施工業者	(株) 熊谷組
学区	神崎 小学校 江波 中学校		



図面現況優先



copyright(C)2026 ZENRIN CO.,LTD. (Z26EP第736号) ※無断での複製を禁じます。

この物件に関するお問い合わせは

R.E. solid
株式会社 アール・イー・ソリッド
〒737-0114 呉市広文化町4番44-101
TEL (0823) 76-3458 FAX (0823) 73-1397

担当者

所在地	中区舟入本町 (地番) (住居表示) 19-15 (マンション名) アーバンコート舟入本町			地図	P 28 E-1	地区種類	中～マ	No.	46722
-----	---	--	--	----	-------------	------	-----	-----	-------

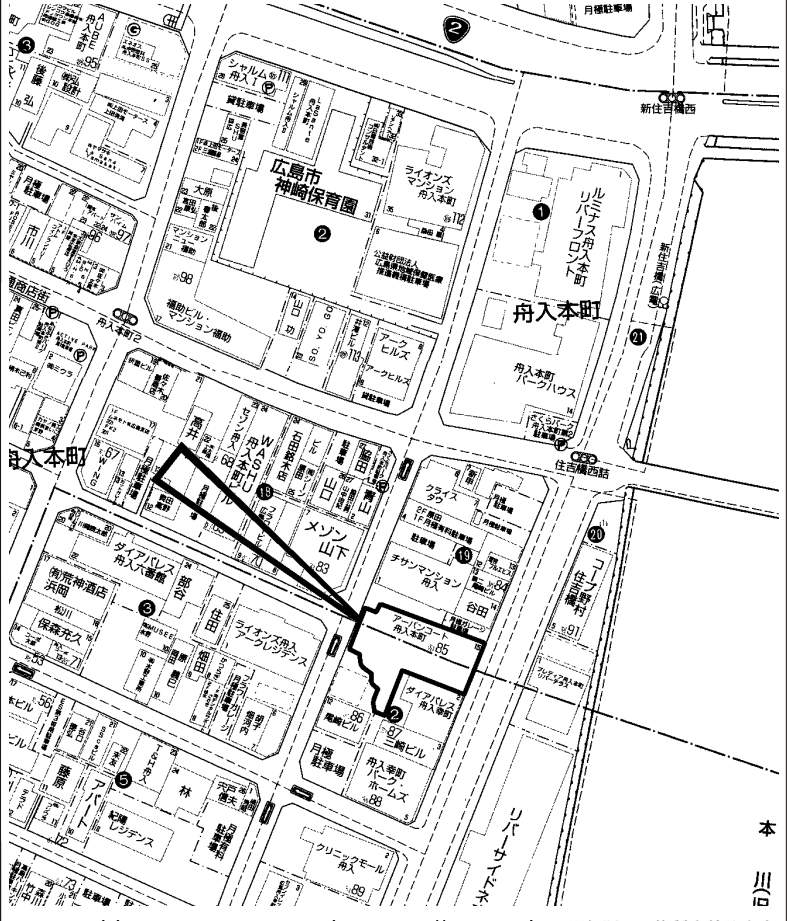
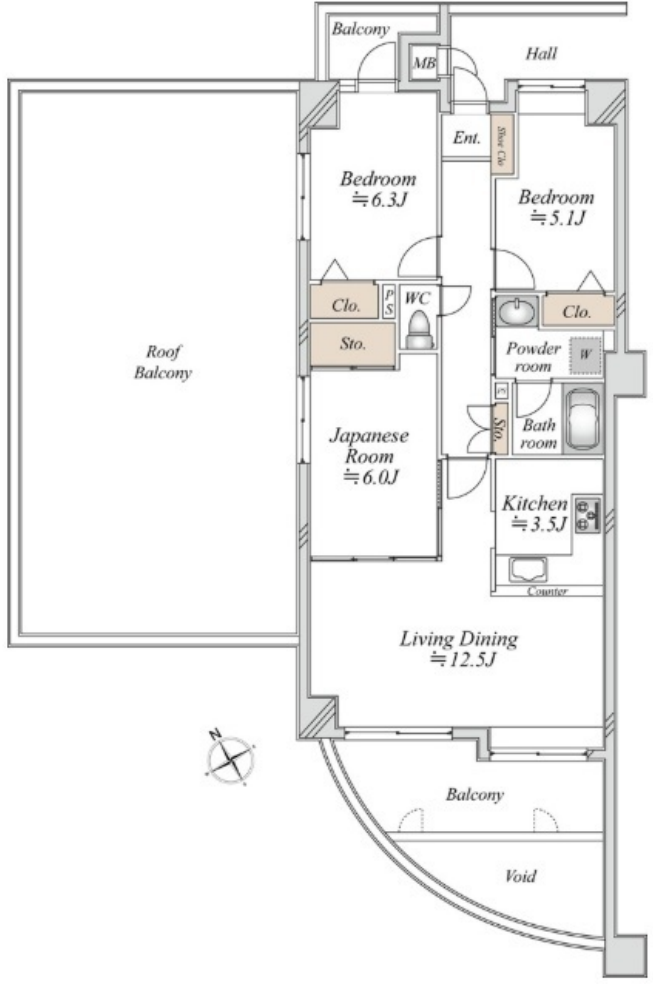
No.	専有面積	バルコニー	間取り	管理費	4,800 円/月額
価格	73.53 m ²	12.24 m ²	約12.5LD 約3.5K 約6.3洋 約6和 約5.1洋	修繕積立金	10,230 円/月額
				合計	15,030 円/月額
壁芯				22.24 坪	3.70 坪
3,080 万円					

特記事項
 2021年頃水回り設備交換、内装リフォーム
 角部屋 オートロック 追焚機能
 ルーフバルコニー付 宅配ボックス

名称	アーバンコート舟入本町			管理	全部委託/日勤 (株) 第一ビルサービス
交通	舟入本町電停歩5分 新住吉橋バス停歩1分			備考	用途地域：商業 その他費用(ルーフバルコニー料)：1,900円/月

構造	SRC造		完成日	平成 8年 2月 (築 30 年)	駐車	空無	土地	957.01 m ² の内 持分 7,353/359,537	
	14 階建	5 階部分							
号室			総戸数	50	戸	現状	空家	引渡	相談

ペット	不明	ガス	都市ガス
分譲主	(株) アーバン コーポレーション	施工業者	(株) 熊谷組
学区	神崎 小学校		江波 中学校



copyright(C)2026 ZENRIN CO.,LTD. (Z26EP第736号) ※無断での複製を禁じます。

この物件に関するお問い合わせは

R.E. solid
株式会社 アール・イー・ソリッド
 〒737-0114 呉市広文化町4番44-101
 TEL (0823) 76-3458 FAX (0823) 73-1397

担当者

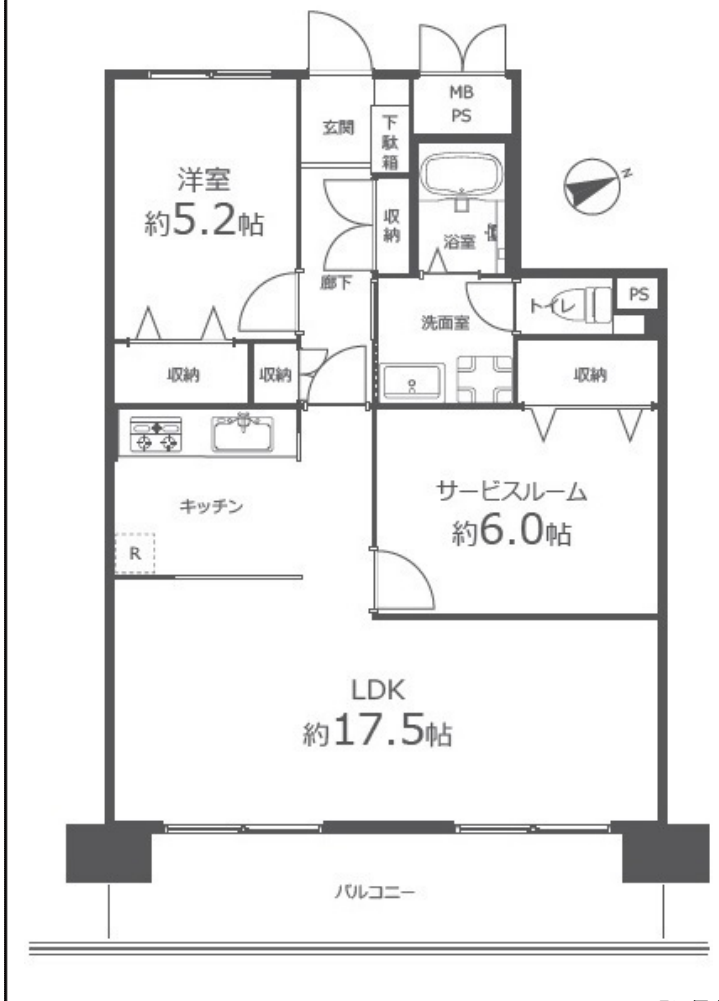
図面現況優先

所在地	中区舟入南2丁目 (地番) 84-2 (住居表示) 8-3 (マンション名) 藤和シティコープ舟入			地図	P 33 G-2	地区種類	中～マ	No.	44099
No.	専有面積	バルコニー	間取り	管理費	7,600円/月額				
価格	壁芯 64.50㎡	10.65㎡	約17.5LDK 約5.2洋 約6S	修繕積立金	7,700円/月額				
				合計	15,300円/月額				
名称	藤和シティコープ舟入			管理	全部委託/日勤 (株)合人社計画研究所				
交通	舟入川口町電停歩2分			特記事項	2024年2月リフォーム:水回り(キッチン・浴室・トイレ・洗面所・給湯器・洗濯機防水パンプ・浴室乾燥機)、内装全面(床・壁・天井・建具)、LEDダウンライト新規設置、LEDシーライト、IPAN先行配管工事済み フラット35適合物件(住宅ローン控除) 追焚機能 シャワー付洗面化粧台 システムキッチン モニタ付オートロック 温水洗浄便座 人感センサー照明 ダウンライト バイク置場				

構造	SRC造		完成日	昭和61年11月 (築39年)		駐車	近隣駐車場有		土地	775.46㎡の内 持分 2,820/100,000	
	11階建	5階部分		502	号室		総戸数	32		戸	現状
ペット	不可		分譲主	藤和不動産(株)		学区	舟入小学校 江波中学校		ガス	都市ガス	
分譲主	(株)青木建設		施工業者	(株)青木建設		引渡	通常		ペット	不可	



copyright(C)2026 ZENRIN CO.,LTD. (Z26EP第736号) ※無断での複製を禁じます。



図面現況優先

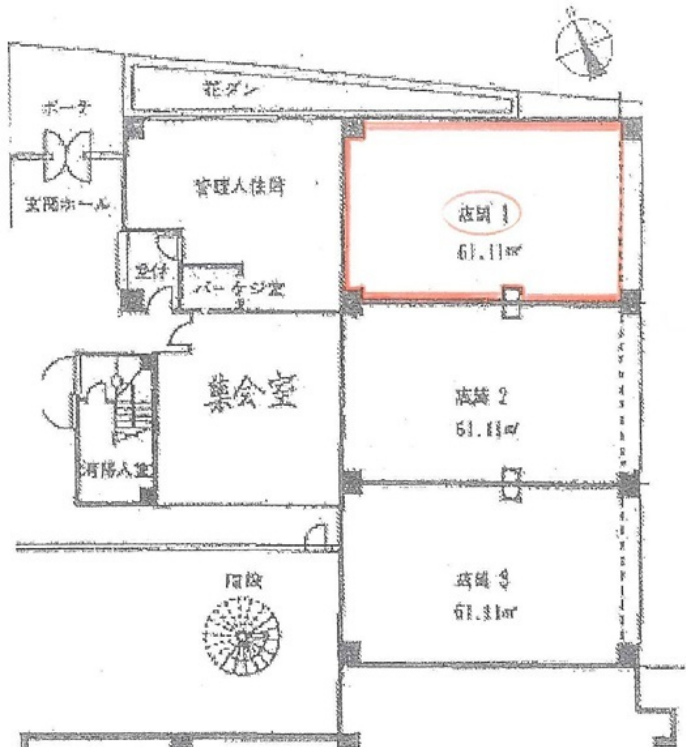
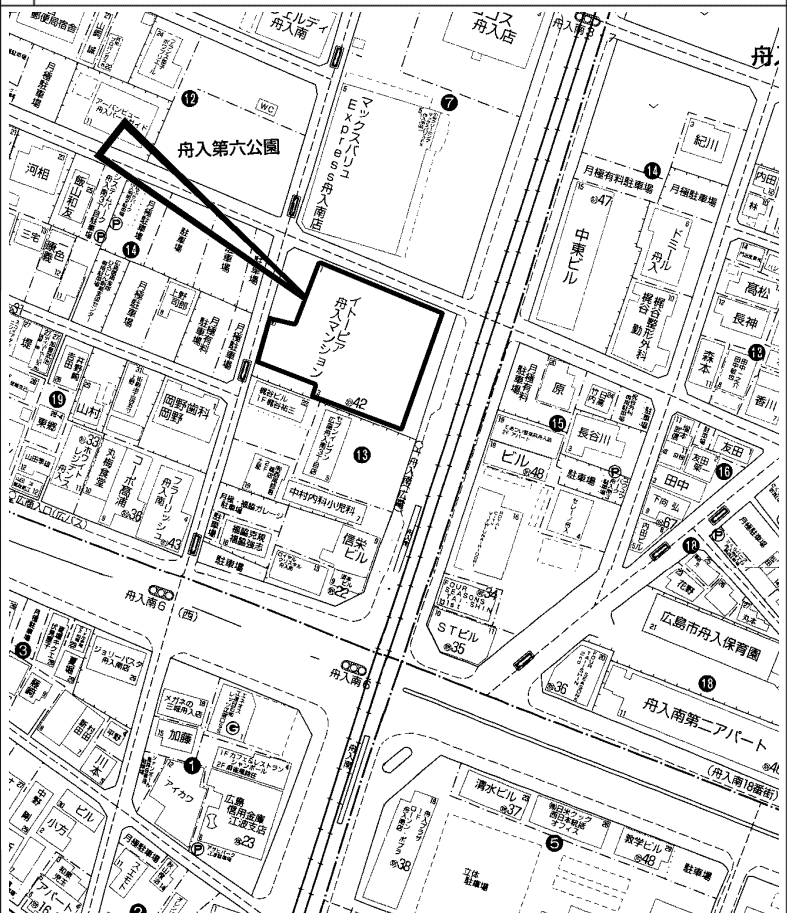
この物件に関するお問い合わせは

R.E. solid
株式会社 アール・イー・ソリッド
 〒737-0114 呉市広文化町4番44-101
 TEL (0823) 76-3458 FAX (0823) 73-1397

担当者

所在地	中区舟入南3丁目 (地番) 185-1 (住居表示) 13-1 (マンション名) イトーピア舟入マンション			地図	P 33 E-4/5	地区種類	中～マ	No.	46652
No.	専有面積	バルコニー	間取り	管理費	8,700円/月額				
価格	58.31㎡	㎡		修繕積立金	9,200円/月額				
	17.63坪	坪		合計	17,900円/月額				
名称	イトーピア舟入マンション			管理	全部委託/日勤 日本ハウズイング(株)				
交通	舟入南電徒歩2分 舟入南バス徒歩1分			備考	用途地域: 近隣商業 エアコン設置料: 月額2,500円 令和8年度固定資産税年税額: 47,404円				

構造	SRC造		完成日	昭和49年 8月 (築 51年)		駐車	空無		土地	2027.09 ㎡の内 持分 59/10,000	
	11階建	1階部分		1	号室		総戸数	150		戸	現状
			ペット	不可		ガス	都市ガス		分譲主	伊藤忠不動産(株) 施工業者 鹿島建設(株)	
			学区	舟入小学校		江波中学校					



copyright(C)2026 ZENRIN CO.,LTD. (Z26EP第736号) ※無断での複製を禁じます。

この物件に関するお問い合わせは

R.E. solid
株式会社 アール・イー・ソリッド
 〒737-0114 呉市広文化町4番44-101
 TEL (0823) 76-3458 FAX (0823) 73-1397

担当者