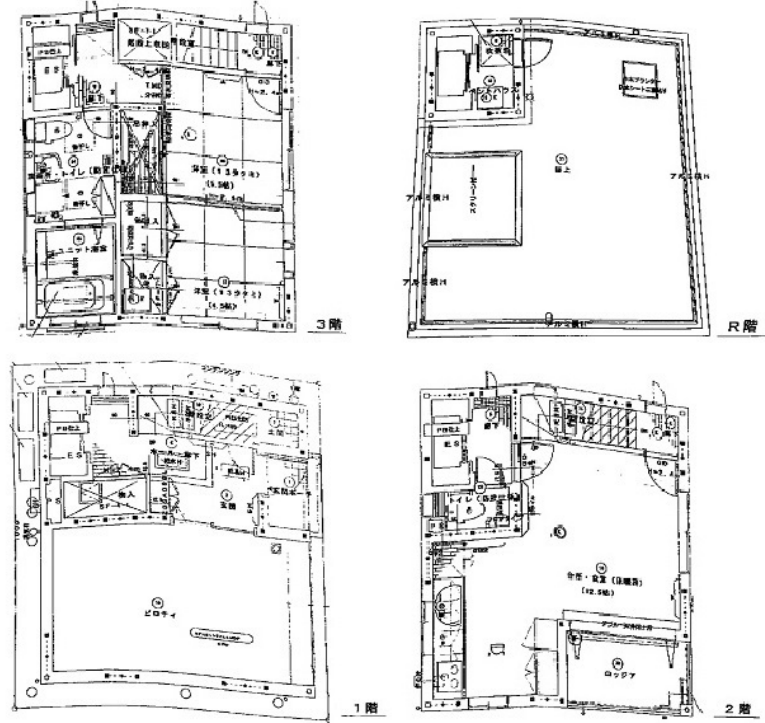
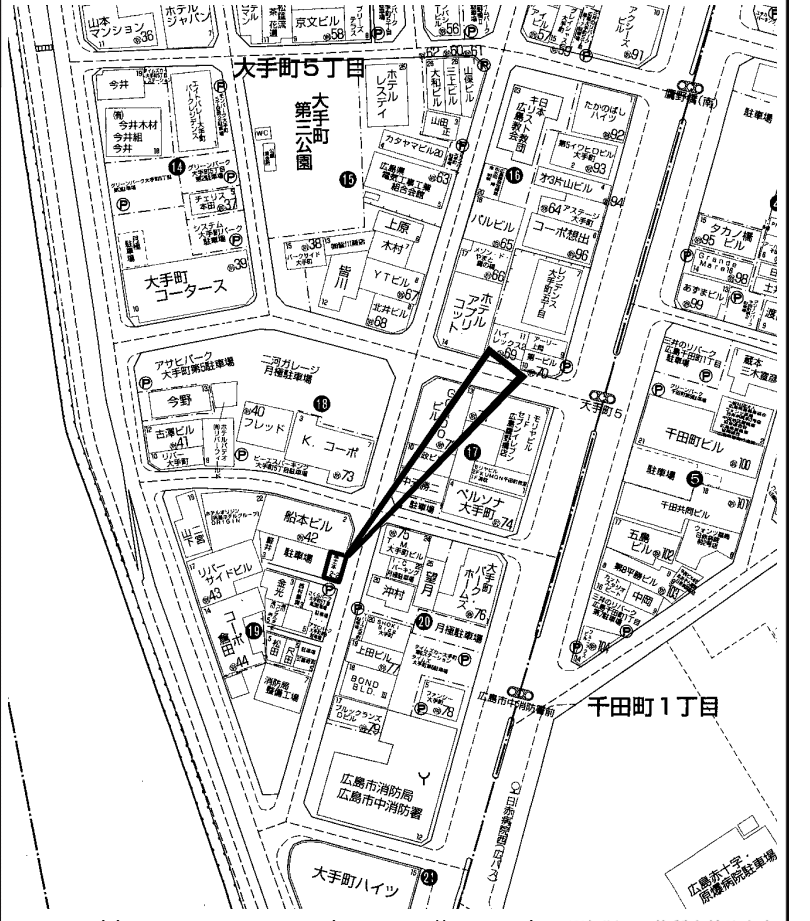


所在地	中区大手町5丁目 (地番) (住居表示) 19-2-2 (団地名)			地図	P 29 D-4	地区種類	中～中	No.	62422
No.	土地	建物	間取り	交通	鷹野橋電停歩5分 日赤病院前電停歩7分			水道	公営
価格	47.58㎡	101.11㎡	1F 車庫 物入 2F 12.5LDK トイレ 3F 5.5洋 4.5洋 浴室 洗面 トイレ	現状	空家	完成日	平成19年 7月 (築 18年)	ガス	
4,780万円	14.39坪	30.58坪		引渡	相談	駐車	可	トイレ	

特記事項	角地 バリアフリー バス1坪以上 浴室暖房 温水洗浄便座 シャワー付洗面化粧台 IHクッキングヒーター オープンキッチン 床暖房 システムキッチン 食器洗浄乾燥機 全居室収納 ビルトインガレージ ホームエレベーター付き ルーフガーデンあり TVモニター付インターホン	備考	間口：東7.7m、南6.9m			構造	鉄骨造 3階建	道路	公道 東6.8m 南3m
	用途地域	商業	建ぺい率	80%	容積率	400%	学区	千田 小学校 国泰寺 中学校	
			建ぺい率	%	容積率	%			



図面現況優先



copyright(C)2026 ZENRIN CO.,LTD. (Z26EP第736号) ※無断での複製を禁じます。



この物件に関するお問い合わせは

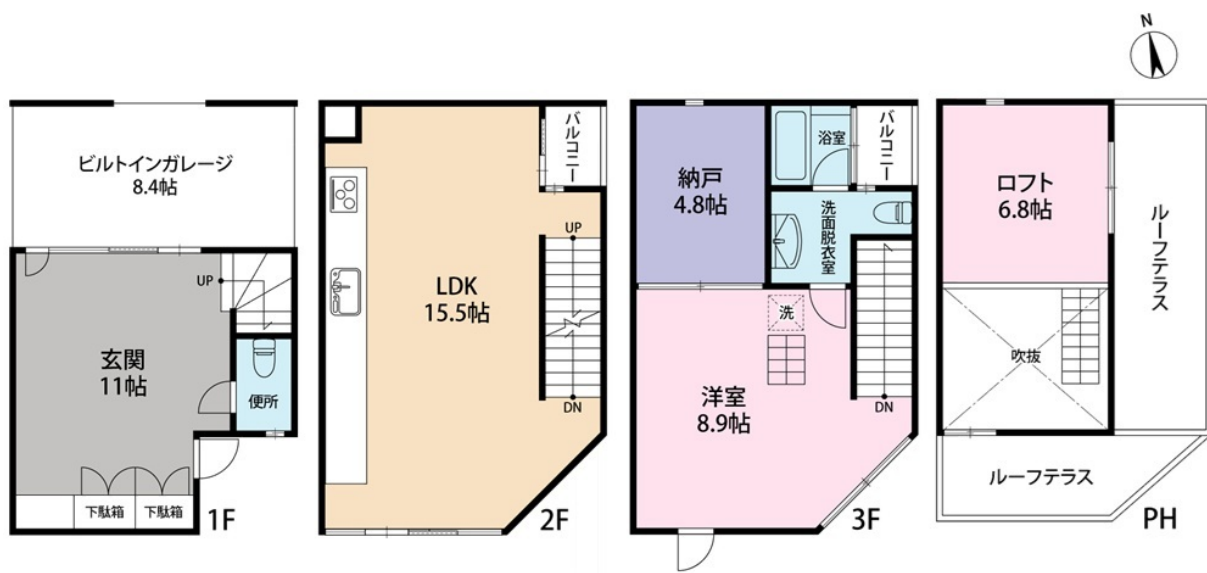
R.E. solid
株式会社 アール・イー・ソリッド
 〒737-0114 呉市広文化町4番44-101
 TEL (0823) 76-3458 FAX (0823) 73-1397

担当者

所在地	中区吉島町 (地番) 3-5 (住居表示) 5-10 (団地名)			地図	P 28 H-5	地区種類	中～中	No.	65347
-----	-------------------------------------	--	--	----	-------------	------	-----	-----	-------

No.	土地	建物	間取り	交通	鷹野橋電停歩12分 羽衣町バス停歩3分 日赤病院前電停歩12分			水道	公営		
価格	58.22㎡	97.64㎡	1F 11玄関ホール 8.4車庫 2F 15.5LDK	現状	入居中			完成日	平成18年12月(築19年)	ガス	都市ガス
4,980万円	17.61坪	29.53坪	3F 8.9洋 4.8納戸 浴室 洗面 トイレ 6.8ロフト	引渡	相談(3~4ヶ月要す)			駐車	1台可	トイレ	公共下水

特記事項	東南角地で陽当・開放感良好 広い玄関ホール有り ビルトインガレージ(電動式シャッター付き)			備考	表記建物面積はビルトインガレージ部分を除く 準防火地域			構造	R C造陸屋根3階建	道路	公道 東約6m 南約6m
	用途地域	第2種住居	建ぺい率	60%	容積率	300%	学区	中島 小学校 吉島 中学校			
			建ぺい率	%	容積率	%					



図面現況優先



copyright(C)2026 ZENRIN CO.,LTD. (Z26EP第736号) ※無断での複製を禁じます。

この物件に関するお問い合わせは
R.E. solid
株式会社 アール・イー・ソリッド
 〒737-0114 呉市広文化町4番44-101
 TEL (0823) 76-3458 FAX (0823) 73-1397
 担当者