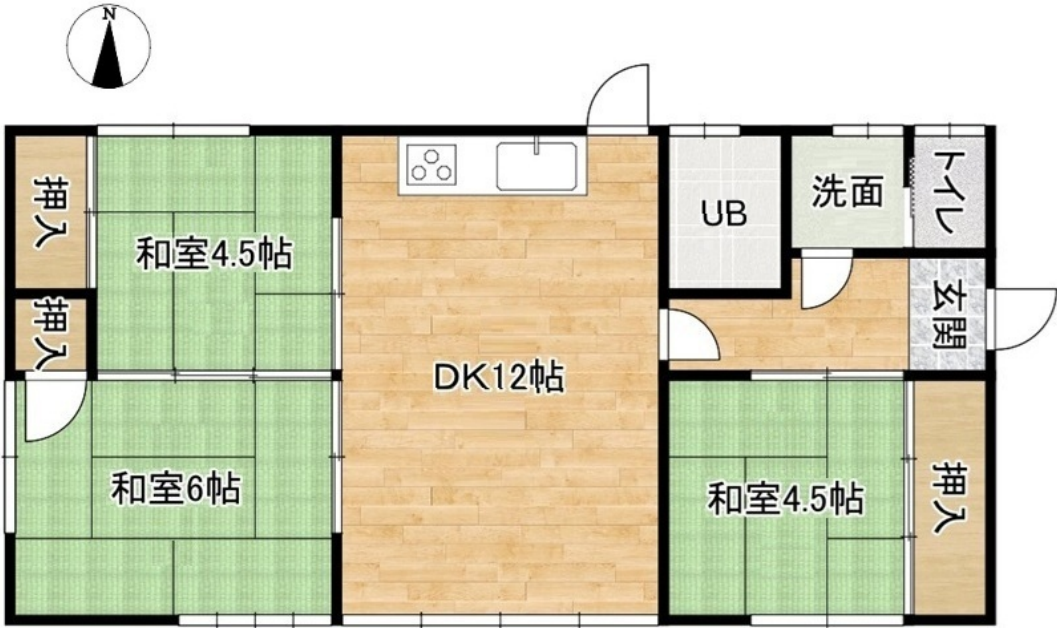


| | | | | | | | | | |
|-----|-------------------------------------|--|--|----|-------------|------|-----|-----|-------|
| 所在地 | 東区馬木7丁目 (地番) 500-17 (住居表示) (団地名) | | | 地図 | P 93 F-1 | 地区種類 | 東～中 | No. | 65373 |
|-----|-------------------------------------|--|--|----|-------------|------|-----|-----|-------|

| | | | | | | | | |
|-------|---------|--------|--------------------------|----|--------------|-----|-------------------|-----|
| No. | 土地 | 建物 | 間取り | 交通 | 馬木料金所前バス停歩8分 | | | 水道 |
| 価格 | 156.00㎡ | 59.45㎡ | 1F 12LDK 6和 4.5和 4.5和 | 現状 | 空家 | 完成日 | 昭和45年 4月 (築 56 年) | ガス |
| 699万円 | 47.19坪 | 17.98坪 | | 引渡 | 通常 | 駐車 | 1台可 | トイレ |

| | | | | | | | | |
|------|---|---------|------|-----|-----|-------|----|---------------|
| 特記事項 | 一部リフォーム済 条件により住宅ローン減税が適用されます IHキッチンヒーター 洗髪洗面化粧台 10㎡以上の南庭 平家 閑静な住宅街 シロアリ防除工事施工後5年間保証 雨漏り、構造上主要な部分の欠陥や腐食、給排水管の故障や 漏水についてお引渡しより2年間保証 福木小学校約540m 福木中学校約620m ムラストア-馬木店約1,000m | 備考 | 現況販売 | | 構造 | 木造平家建 | 道路 | 公道 東4m |
| | 用途地域 | 第1種低層住居 | 建ぺい率 | 50% | 容積率 | 100% | 学区 | 福木 小学校 福木 中学校 |
| | | | 建ぺい率 | % | 容積率 | % | | |



図面現況優先

copyright(C)2026 ZENRIN CO.,LTD. (Z26EP第736号) ※無断での複製を禁じます。



この物件に関するお問い合わせは

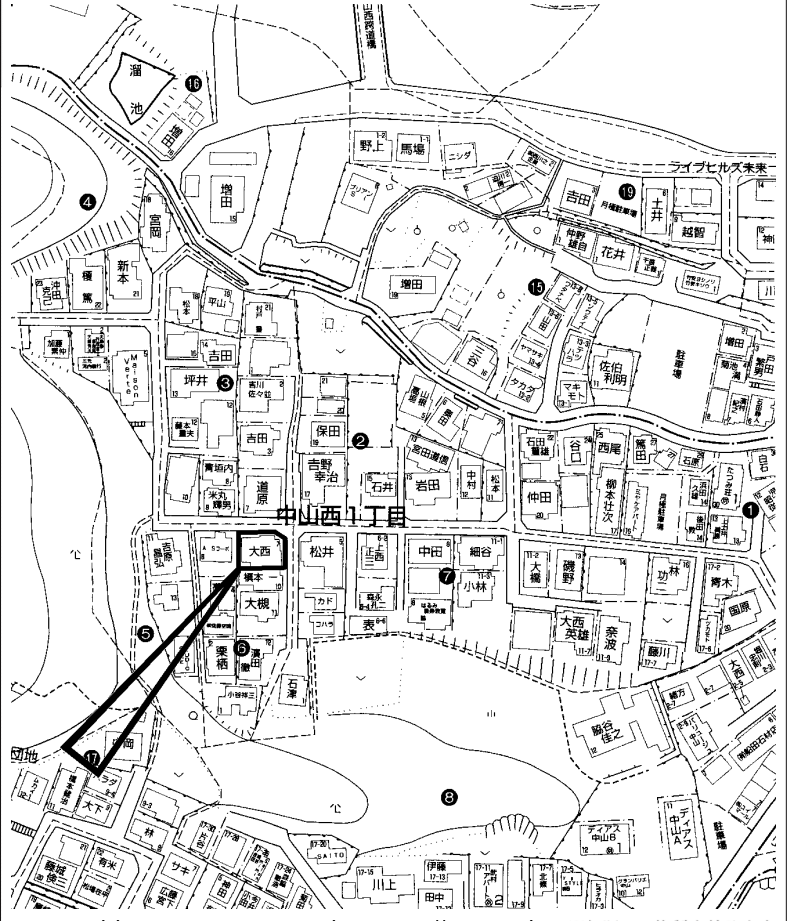
R.E. solid
株式会社 アール・イー・ソリッド
〒737-0114 呉市広文化町4番44-101
TEL (0823) 76-3458 FAX (0823) 73-1397

担当者

| | | | | | | | | | |
|-----|-----------------------------------|--|--|----|-------------|------|-----|-----|-------|
| 所在地 | 東区中山西1丁目 (地番) (住居表示) 6-7 (団地名) | | | 地図 | P 41 C-5 | 地区種類 | 東～中 | No. | 65415 |
|-----|-----------------------------------|--|--|----|-------------|------|-----|-----|-------|

| | | | | | | | | | | | |
|----------|-----------------------|-----------------------|---------------------------------|----|-----------------------|--|--|-----|-------------------|-----|------|
| No. | 土地 | 建物 | 間取り | 交通 | J R 矢賀駅歩24分 中山西バス停歩4分 | | | 水道 | 公営 | | |
| 価格 | 167.02 m ² | 199.62 m ² | 1F 11.25LD 7.14K 8和 6和 S I C | 現状 | 入居中 | | | 完成日 | 平成 8年 1月 (築 30 年) | ガス | 都市ガス |
| 2,700 万円 | 50.52 坪 | 60.38 坪 | 2F K 約8洋 7.5和 6洋 6洋 3納戸 トイレ | 引渡 | 相談 | | | 駐車 | 2台可 | トイレ | 公共下水 |

| | | | | | | | | | | | |
|------|--|-------|------|----|--|-----|------|----|---------------|----|----------------|
| 特記事項 | 1階タイル張りの重厚な本格木造住宅 角地 地下駐車場は2台確保 ワイドバルコニー 全居室6帖以上 | | | 備考 | セットバック要:1.8m ² 表記建物面積に地下車庫34.8m ² 含む 宅地完成工事規制区域 間口:北14.1m 東11.1m 構造:木造2階地下1階建(一部RC造) | | | 構造 | 木造2階地下1階建 | 道路 | 公道 北4.2m 東3.6m |
| | 用途地域 | 第1種住居 | 建ぺい率 | | 60% | 容積率 | 200% | 学区 | 中山 小学校 二葉 中学校 | | |



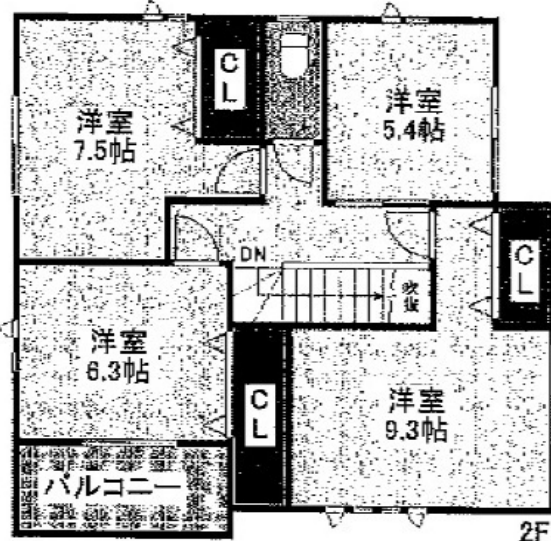
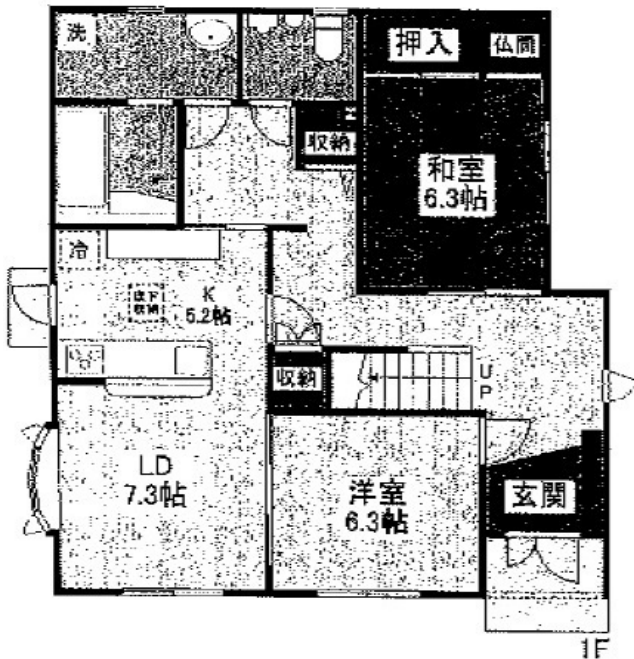
copyright(C)2026 ZENRIN CO.,LTD. (Z26EP第736号) ※無断での複製を禁じます。

この物件に関するお問い合わせは

R.E. solid
株式会社 アール・イー・ソリッド
 〒737-0114 呉市広文化町4番44-101
 TEL (0823) 76-3458 FAX (0823) 73-1397

担当者

| | | | | | | | | | |
|---------|--|---------|-------------------------------|------|-------------|------|------|-----|------------------|
| 所在地 | 東区戸坂大上4丁目 (地番) (住居表示) 17-11 (団地名) 東浄 | | | 地図 | P 18 H-5 | 地区種類 | 東～中 | No. | 65361 |
| No. | 土地 | 建物 | 間取り | 交通 | 戸坂中学校バス停歩5分 | | | 水道 | 公営 |
| 価格 | 198.35㎡ | 144.40㎡ | 1F 7.3LD 5.2K 6.3洋 6.3和 | 現状 | 空家 | | | 完成日 | 平成21年 5月 (築 17年) |
| 3,300万円 | 60.00坪 | 43.68坪 | 2F 9.3洋 7.5洋 6.3洋 5.4洋 トイレ | 引渡 | 通常 | | | 駐車 | 3台可 |
| 特記事項 | 注文住宅 南向き オール電化 部屋数が欲しいご家族におすすめ 太陽光発電システム システムキッチン 床下収納 食器洗浄乾燥機 バス1坪以上 洗浄便座 トイレ2ヶ所 モニター付インターホン 日当たり良好 閑静な住宅街 戸坂城山小学校約1,429m 戸坂中学校約1,247m | | | 備考 | | | | 構造 | 木造2階建 |
| | 用途地域 | 第1種低層住居 | | 建ぺい率 | 50% | 容積率 | 100% | 道路 | 公道 南6m |
| | | | | 建ぺい率 | % | 容積率 | % | 学区 | 戸坂城山 小学校 戸坂 中学校 |



図面現況優先



copyright(C)2026 ZENRIN CO.,LTD. (Z26EP第736号) ※無断での複製を禁じます。



この物件に関するお問い合わせは

R.E. solid
株式会社 アール・イー・ソリッド
〒737-0114 呉市広文化町4番44-101
TEL (0823) 76-3458 FAX (0823) 73-1397

担当者