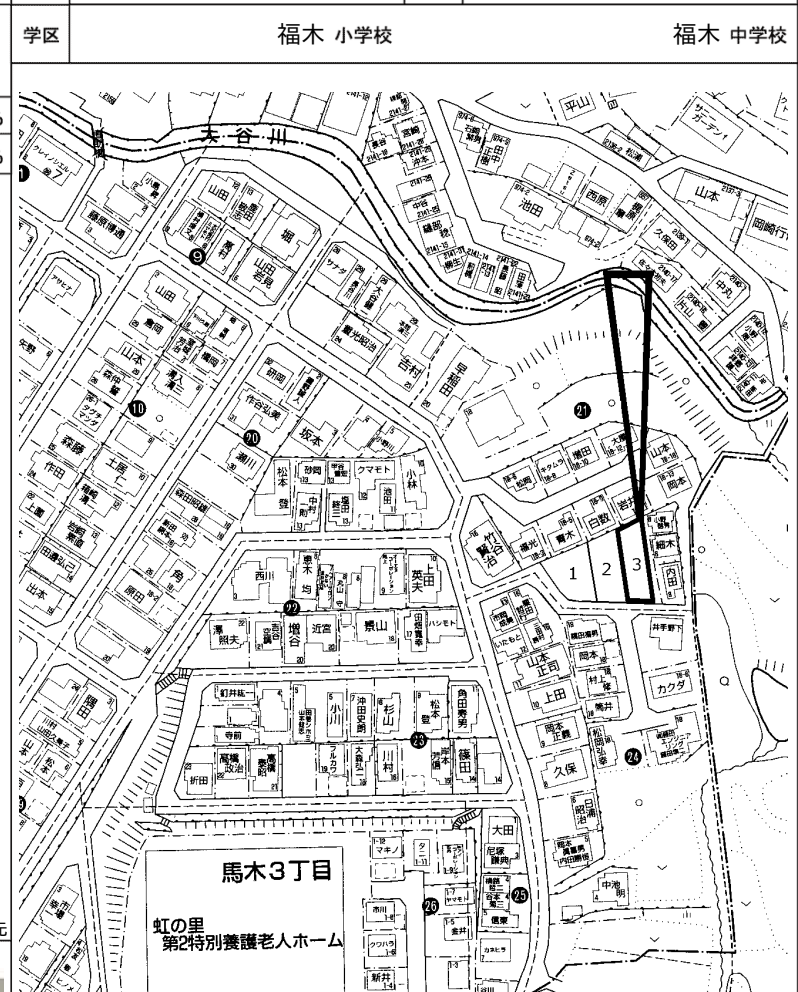
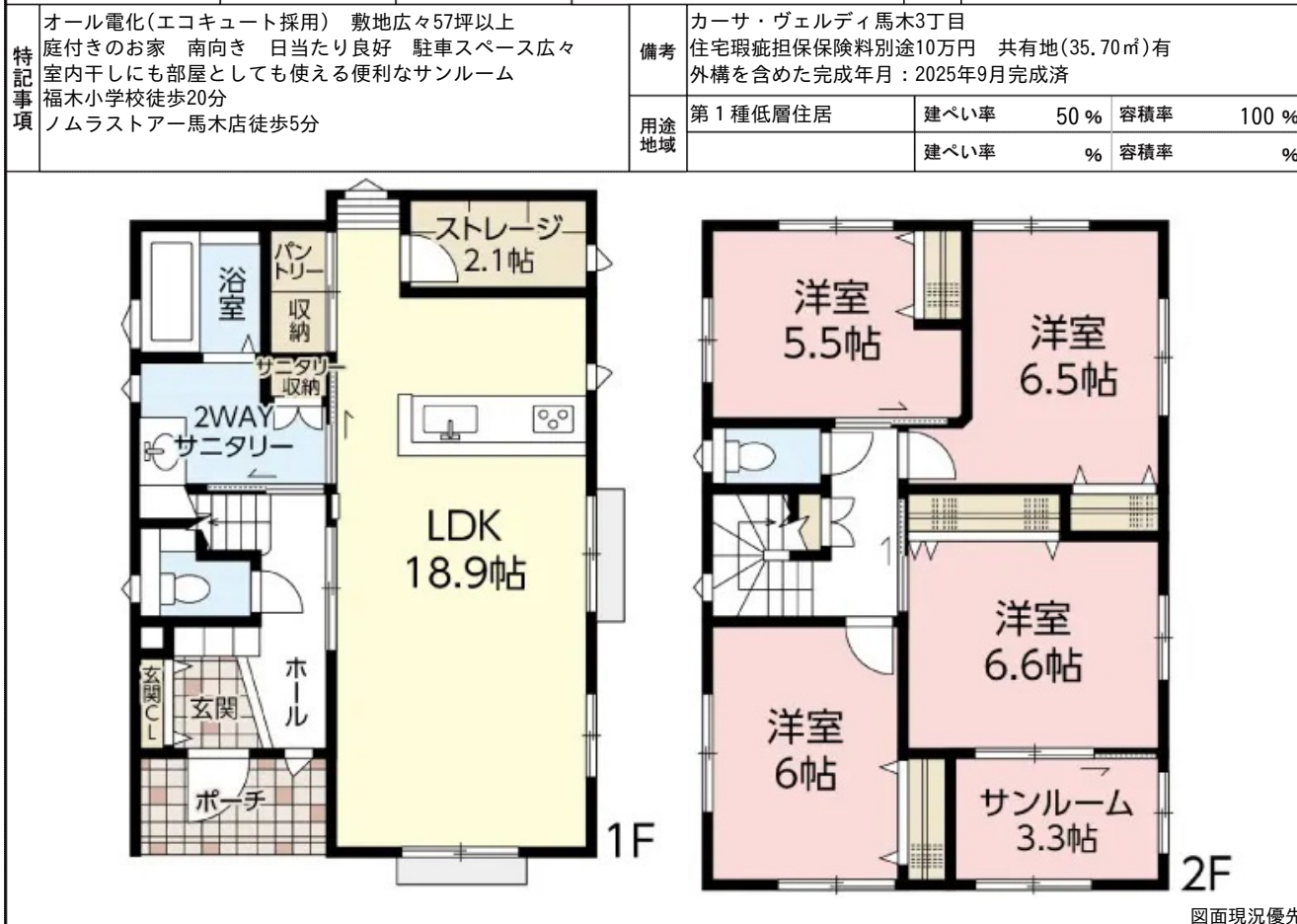


所在地	東区馬木3丁目 (地番) 910-12 (住居表示) 21- (団地名) やすらぎヶ丘			地図	P 85 A-3	地区種類	東～新	No.	36260
No. 3	土地	建物	間取り	交通	豊芝入口バス停徒歩5分			水道	
価格	189.92㎡	108.54㎡	1F 18.9LDK 2.1ストレージ	完成予定	2025年 4月			駐車	並列3台可 (車種による)
2,498万円	57.45坪	32.83坪	2F 6.6洋 6.5洋 6洋 5.5洋 3.3サンルーム トイレ	確認番号	第R06認広建t01018号			道路	公道 南約4m
特記事項	オール電化(エコキュート採用) 敷地広々57坪以上 庭付きのお家 南向き 日当たり良好 駐車スペース広々 室内干しにも部屋としても使える便利なサンルーム 福木小学校徒歩20分 ノムラストアー馬木店徒歩5分			備考	カーサ・ヴェルディ馬木3丁目 住宅瑕疵担保保険別途10万円 共有地(35.70㎡)有 外構を含めた完成年月: 2025年9月完成済			学区	福木 小学校 福木 中学校
	用途地域	第1種低層住居	建ぺい率 50% 容積率 100%						
			建ぺい率 % 容積率 %						



copyright(C)2026 ZENRIN CO.,LTD. (Z26EP第736号) ※無断での複製を禁じます。



この物件に関するお問い合わせは

R.E. solid
株式会社 アール・イー・ソリッド
〒737-0114 呉市広文化町4番44-101
TEL (0823) 76-3458 FAX (0823) 73-1397

担当者

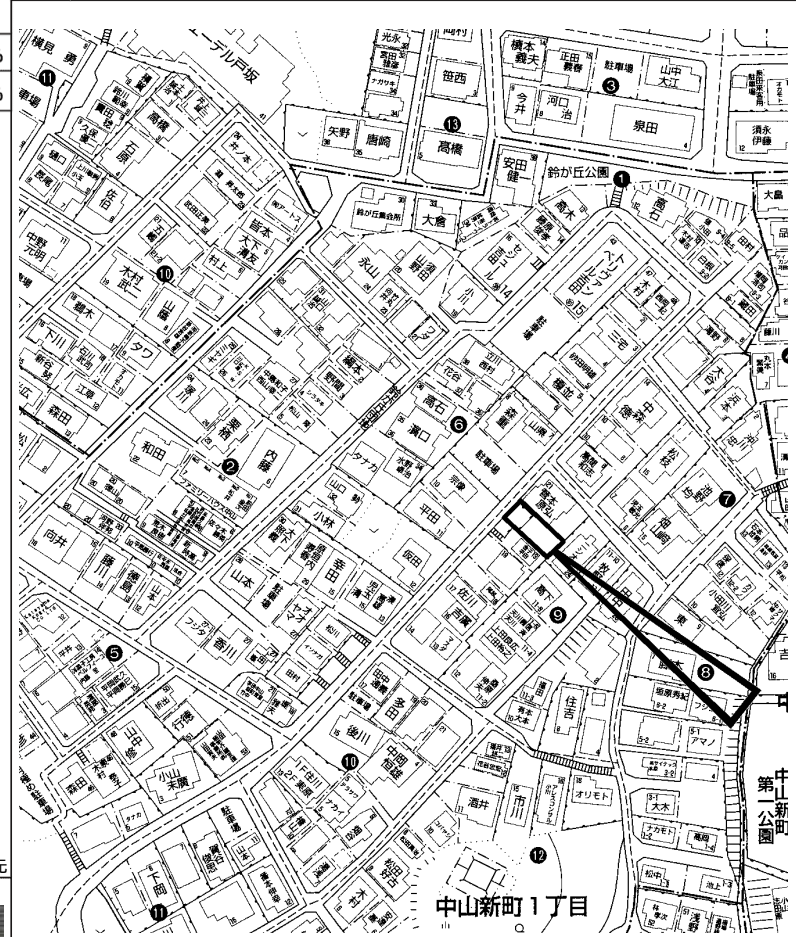
所在地	東区中山新町1丁目 (地番) 343-16 (住居表示) 9- (団地名) 鈴が丘			地図	P 24 I-4	地区種類	東～新	No.	34447
No.	土地	建物	間取り	交通	第一病院前バス停歩5分			水道	公営
価格	135.01 m ²	107.64 m ²	1F 8洋 5.3納戸 5.3納戸 4.5納戸 WIC	完成予定	令和 6年 4月			駐車	2台可
3,680 万円	40.84 坪	32.56 坪	2F 19.2LDK SIC 玄関 浴室 洗面 トイレ	確認番号	第R05認広建t02200号			道路	公道 北西約5.29～5.43m

特記事項	フラット35 オール電化 エコキュート 南側段落ちにつき、陽当良好 庭付き	備考	水道負担金・住宅瑕疵保険料別途20万円要 間口：約7.36m	
	用途地域	第1種低層住居	建ぺい率	50%
			容積率	100%
			建ぺい率	%
			容積率	%

学区	東浄 小学校	戸坂 中学校
----	--------	--------



図面現況優先



copyright(C)2026 ZENRIN CO.,LTD. (Z26EP第736号) ※無断での複製を禁じます。



この物件に関するお問い合わせは

R.E. solid
株式会社 アール・イー・ソリッド
〒737-0114 呉市広文化町4番44-101
TEL (0823) 76-3458 FAX (0823) 73-1397

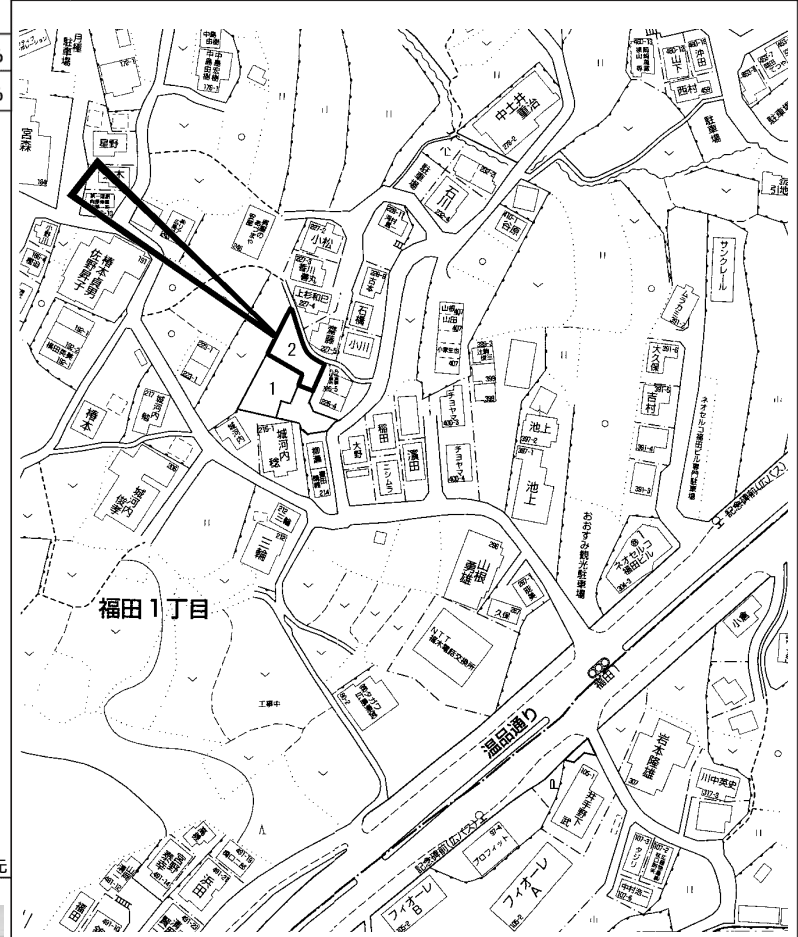
担当者

所在地	東区福田1丁目 (地番) (住居表示) (団地名)			地図	P 106 E-3	地区種類	東～新	No.	36141
No. 2	土地	建物	間取り	交通	記念碑前バス停歩3分			水道	公営
価格	203.78㎡	97.71㎡	1F 15.8LDK SIC 2F 7.5洋 7洋 6洋	完成予定	令和 7年 6月	駐車	並列2台可	ガス	
2,295万円	61.64坪	29.55坪	2.5サンルーム トイレ	確認番号	第R06認広建t02639号	道路	南東	トイレ	公共下水

特記事項
 オール電化 2階の洋室にはウォークインクローゼット完備
 小学校まで徒歩7分の周辺環境が充実した立地
 LDK15帖以上 サンルーム シューズインクローゼット
 システムキッチン 対面キッチン パントリー 食器洗浄乾燥機 浴室1坪以上
 IHキッチンヒーター シャワー付洗面台 TVモニター付インターフォン
 福木小学校徒歩8分 福木中学校徒歩8分

備考
 第1種低層住居 建ぺい率 50% 容積率 100%
 用途地域 建ぺい率 % 容積率 %

学区 福木 小学校 福木 中学校



図面現況優先

copyright(C)2026 ZENRIN CO.,LTD. (Z26EP第736号) ※無断での複製を禁じます。

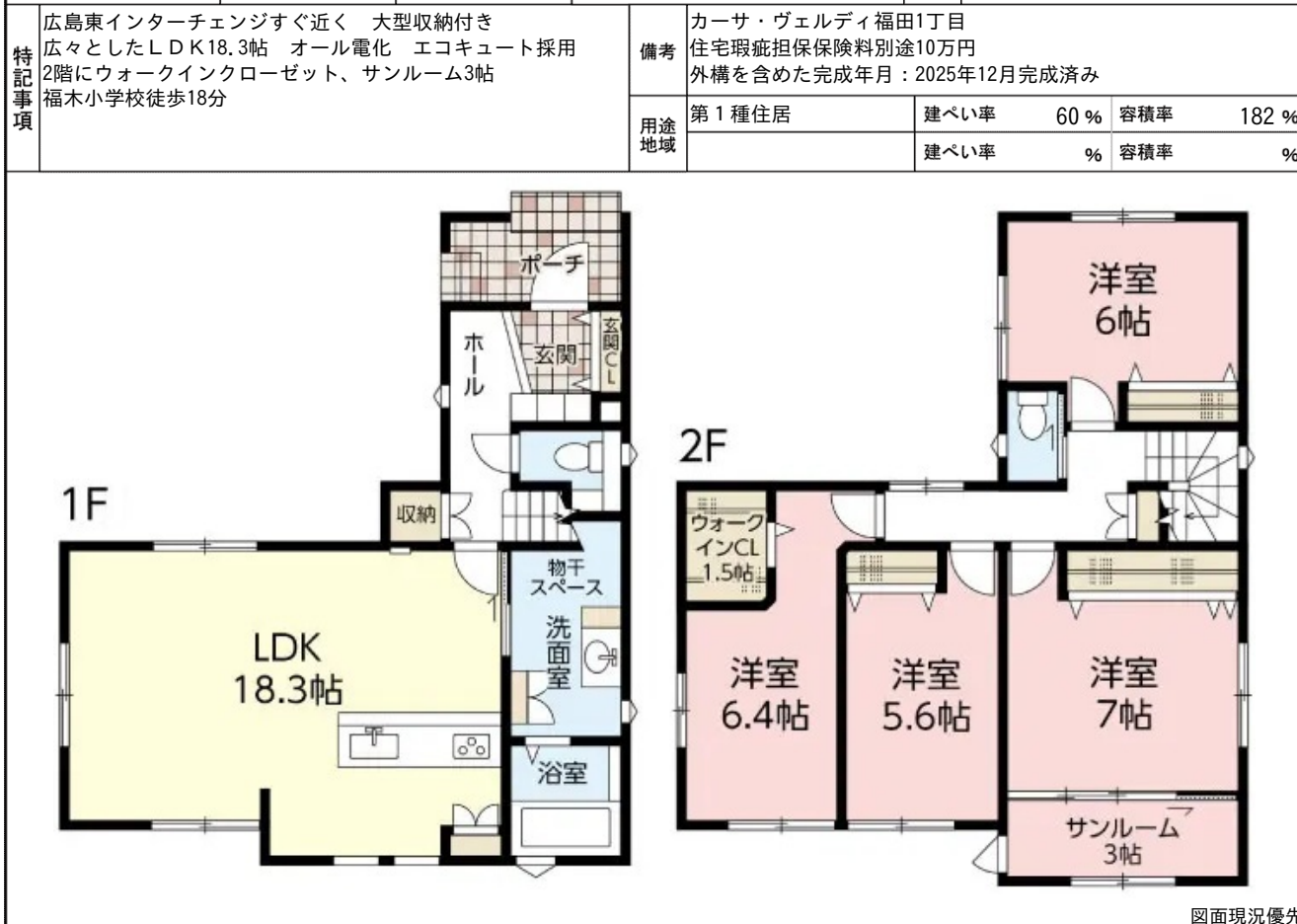


この物件に関するお問い合わせは

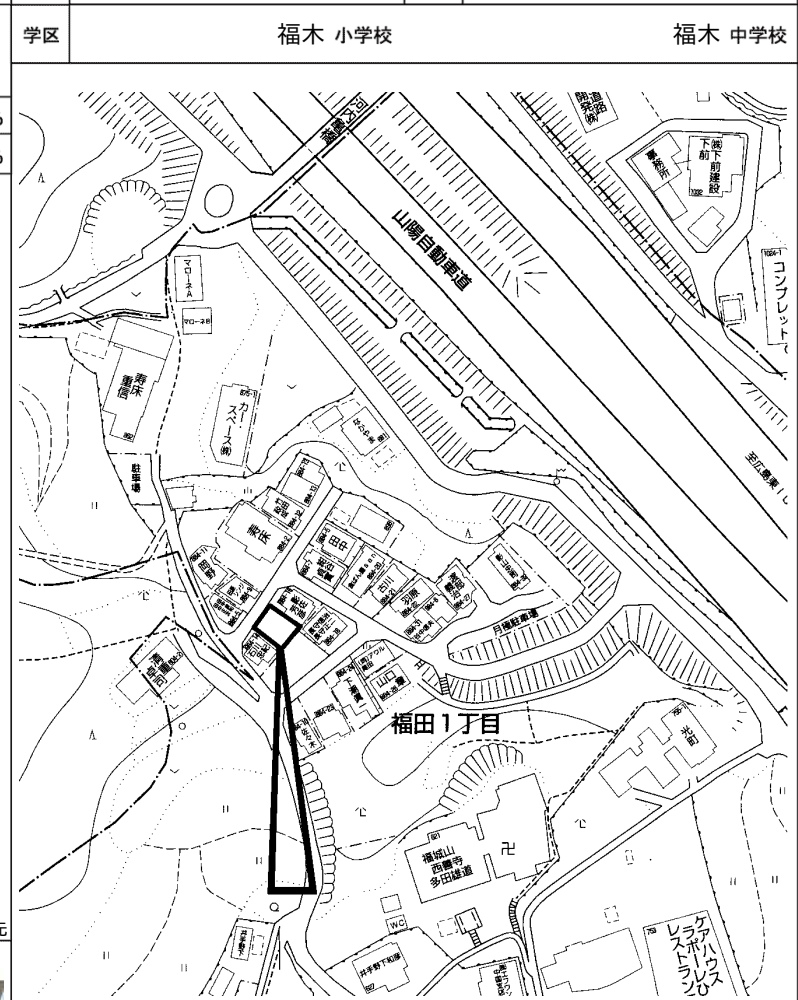
R.E. solid
株式会社 アール・イー・ソリッド
 〒737-0114 呉市広文化町4番44-101
 TEL (0823) 76-3458 FAX (0823) 73-1397

担当者

所在地	東区福田1丁目 (地番) 884-15 (住居表示) (団地名)			地図	P 112 H-4	地区種類	東~新	No.	36848
No.	土地	建物	間取り	交通	西善寺前バス停歩6分			水道	
価格	108.62㎡	109.26㎡	1F 18.3LDK 2F 7洋 6.4洋 6洋 5.6洋 1.5WIC 3サンルーム トイレ	完成予定	2025年10月			駐車	並列2台可(車種による)
1,998万円	32.85坪	33.05坪		確認番号	第R07認広建t00175号			道路	公道 北西約4.5m
特記事項	広島東インターチェンジすぐ近く 大型収納付き 広々としたLDK18.3帖 オール電化 エコキュート採用 2階にウォークインクローゼット、サンルーム3帖 福木小学校徒歩18分			備前	カーサ・ヴェルディ福田1丁目 住宅瑕疵担保保険料別途10万円 外構を含めた完成年月：2025年12月完成済み			学区	福木 小学校 福木 中学校
	用途地域	第1種住居	建ぺい率 60% 容積率 182%						
			建ぺい率 % 容積率 %						



図面現況優先



copyright(C)2026 ZENRIN CO.,LTD. (Z26EP第736号) ※無断での複製を禁じます。



この物件に関するお問い合わせは

R.E. solid
株式会社 アール・イー・ソリッド
〒737-0114 呉市広文化町4番44-101
TEL (0823) 76-3458 FAX (0823) 73-1397

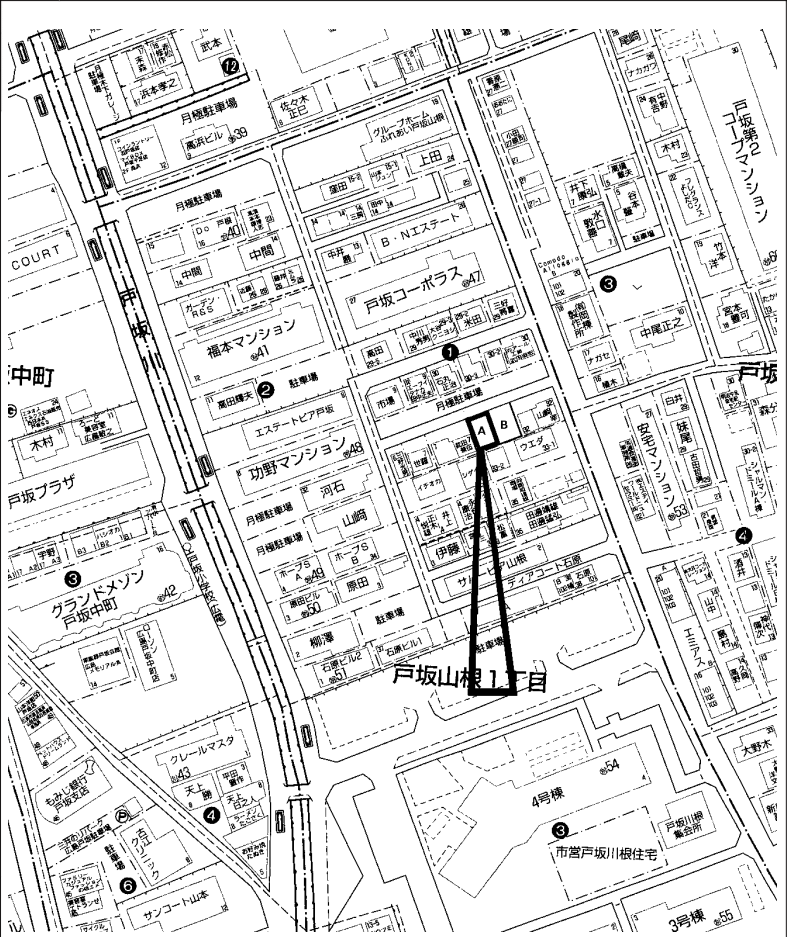
担当者

所在地	東区戸坂山根1丁目 (地番) 1372-7 (住居表示) 1- (団地名)			地図	P 6 H-3	地区種類	東~新	No.	34392
-----	---	--	--	----	------------	------	-----	-----	--------------

No. A	土地	建物	間取り	交通	J R 戸坂駅歩6分 戸坂小学校バス停歩5分			水道	公営
価格	61.42㎡	96.87㎡	1F 車庫 浴室 洗面 2F 15LDK トイレ	完成予定	令和 6年 3月完成	駐車	1台可(車種により2台、要確認)	ガス	
3,280万円	18.57坪	29.30坪	3F 5.3洋 4.5洋 5.3納戸 トイレ	確認番号		道路	私道 北西約2.04m	トイレ	公共下水

特記事項	オール電化	備考	前面道路はアスファルト敷になる予定です 間口:約7.04m 他、私道面積(通路)14.36㎡(4.34坪)有 セットバック済 詳細はお問い合わせください 上下水道:私設管				
		用途地域	第1種住居	建ぺい率	60%	容積率	160%
				建ぺい率	%	容積率	%

学区	戸坂 小学校	戸坂 中学校
----	--------	--------



図面現況優先



copyright(C)2026 ZENRIN CO.,LTD. (Z26EP第736号) ※無断での複製を禁じます。

この物件に関するお問い合わせは

R.E. solid
株式会社 アール・イー・ソリッド
 〒737-0114 呉市広文化町4番44-101
 TEL (0823) 76-3458 FAX (0823) 73-1397

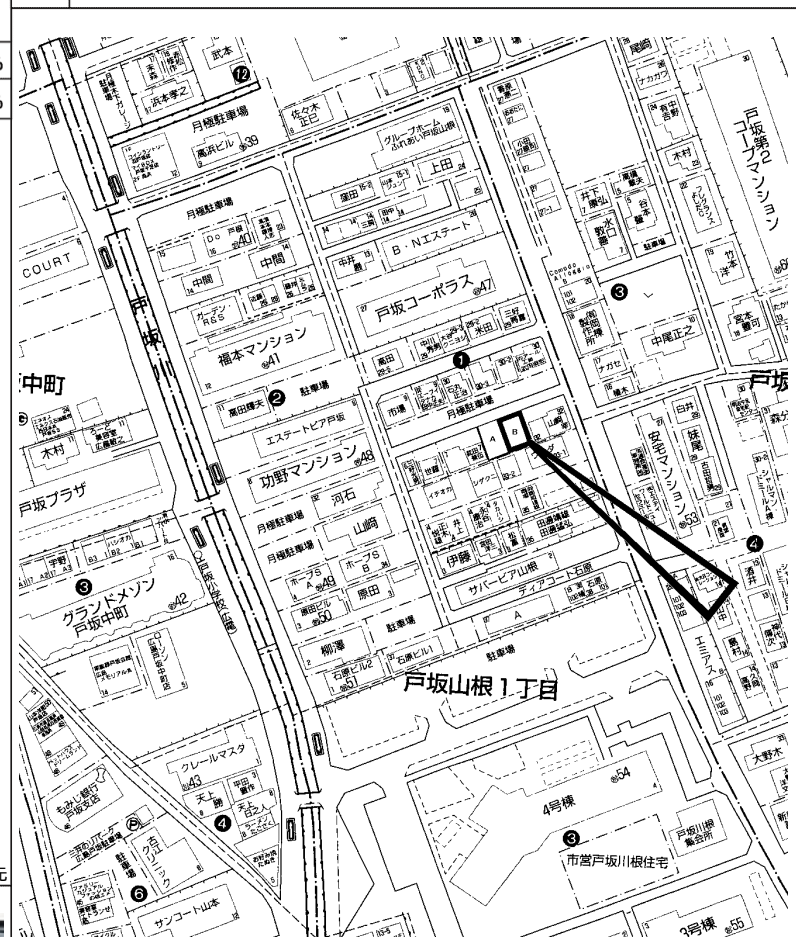
担当者

所在地	東区戸坂山根1丁目 (地番) 1372-6 (住居表示) 1- (団地名)			地図	P 6 H-3	地区種類	東～新	No.	34393
-----	--	--	--	----	------------	------	-----	-----	-------

No. B	土地	建物	間取り	交通	J R 戸坂駅歩6分 戸坂小学校バス停歩5分			水道	公営
価格	61.92 m ²	96.87 m ²	1F 車庫 浴室 洗面 2F 15LDK トイレ	完成予定	令和 6年 4月	駐車	1台可(車種により2台、要確認)	ガス	
3,280 万円	18.73 坪	29.30 坪	3F 5.3洋 5.3洋 4.5洋 トイレ	確認番号		道路	私道 北西約2.04m	トイレ	公共下水

特記事項	オール電化	備考	前面道路はアスファルト敷になる予定です 間口:約7.04m 他、私道面積(通路)14.48m ² (4.38坪)有 セットバック済 詳細はお問い合わせください 上下水道:私設管				
		用途地域	第1種住居	建ぺい率	60%	容積率	160%
				建ぺい率	%	容積率	%

学区	戸坂 小学校	戸坂 中学校
----	--------	--------



図面現況優先

copyright(C)2026 ZENRIN CO.,LTD. (Z26EP第736号) ※無断での複製を禁じます。



この物件に関するお問い合わせは

R.E. solid
株式会社 アール・イー・ソリッド
 〒737-0114 呉市広文化町4番44-101
 TEL (0823) 76-3458 FAX (0823) 73-1397

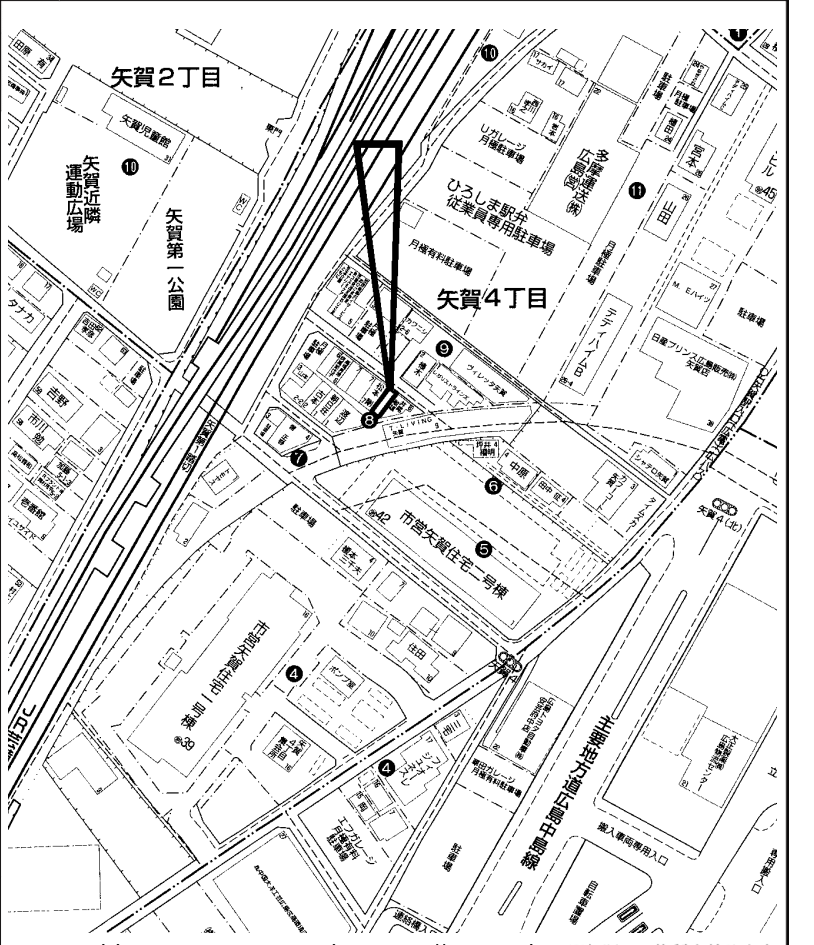
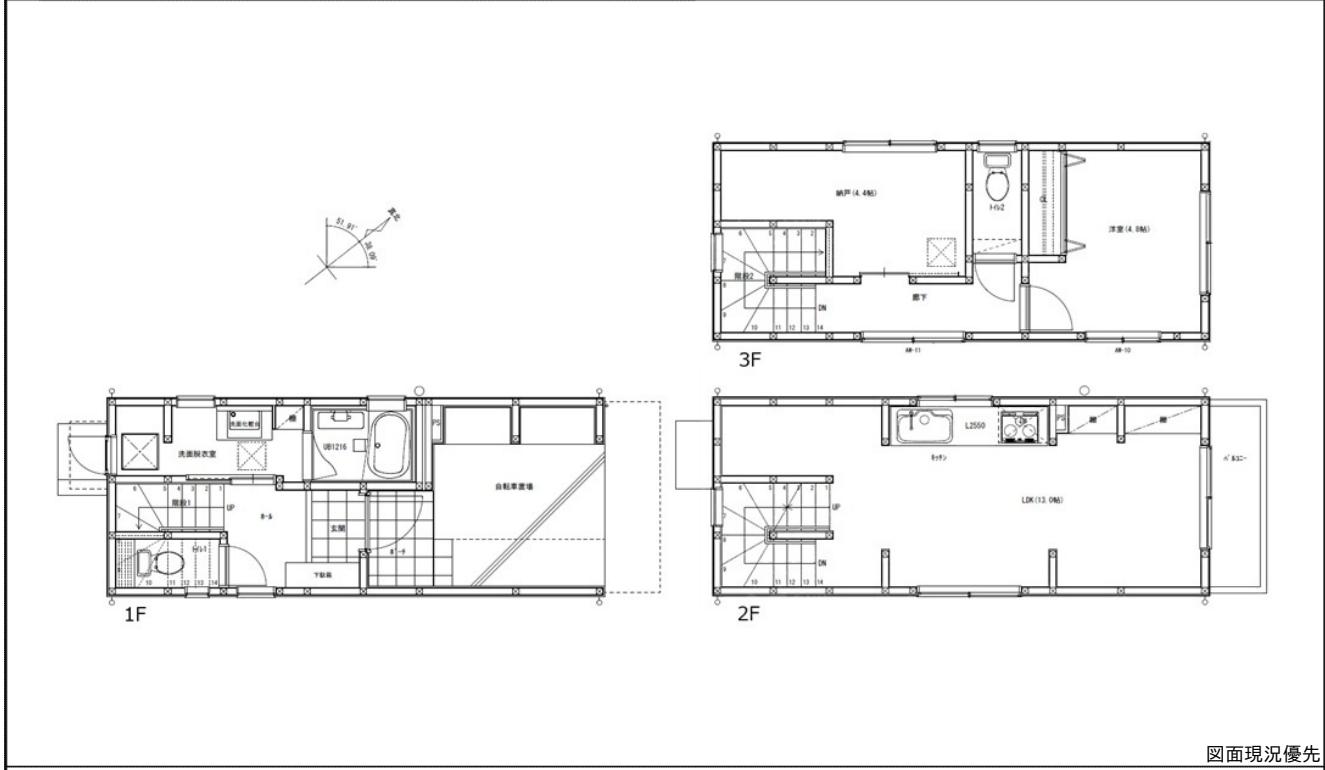
担当者

所在地	東区矢賀4丁目 (地番) 292-21 (住居表示) 8- (団地名)			地図	P 55 H-2	地区種類	東～新	No.	36554
-----	--	--	--	----	-------------	------	-----	-----	-------

No.	土地	建物	間取り	交通	J R 矢賀駅歩4分 矢賀駅入口バス停歩4分			水道	公営
価格	44.16㎡	73.29㎡	1F 洗面 浴室 トイレ 2F 13LDK	完成予定	令和 6年10月			駐車	可
2,980万円	13.35坪	22.17坪	3F 4.8洋 4.4納戸 トイレ	確認番号	JE24BA1-34-0423			道路	公道 北東4m
								ガス	
								トイレ	公共下水

特記事項	木造在来工法 ベタ基礎 オール電化住宅 エコキュート IHクッキングヒーター 食器洗淨乾燥機 居室窓Low-Eペアガラス 玄関電気錠システム 浴室換気乾燥暖房機 トイレ洗淨便座 利便性良好 イオンモール、エディオン徒歩7分 小学校徒歩5分	備考	水道負担金別途要：13.75万円			
	用途地域	準工業	建ぺい率	60%	容積率	200%
			建ぺい率	%	容積率	%

学区	矢賀 小学校	二葉 中学校
----	--------	--------



図面現況優先

copyright (C) 2026 ZENRIN CO., LTD. (Z 2 6 E P 第 7 3 6 号) ※無断での複製を禁じます。



この物件に関するお問い合わせは

R.E. solid
株式会社 アール・イー・ソリッド
 〒737-0114 呉市広文化町4番44-101
 TEL (0823) 76-3458 FAX (0823) 73-1397

担当者