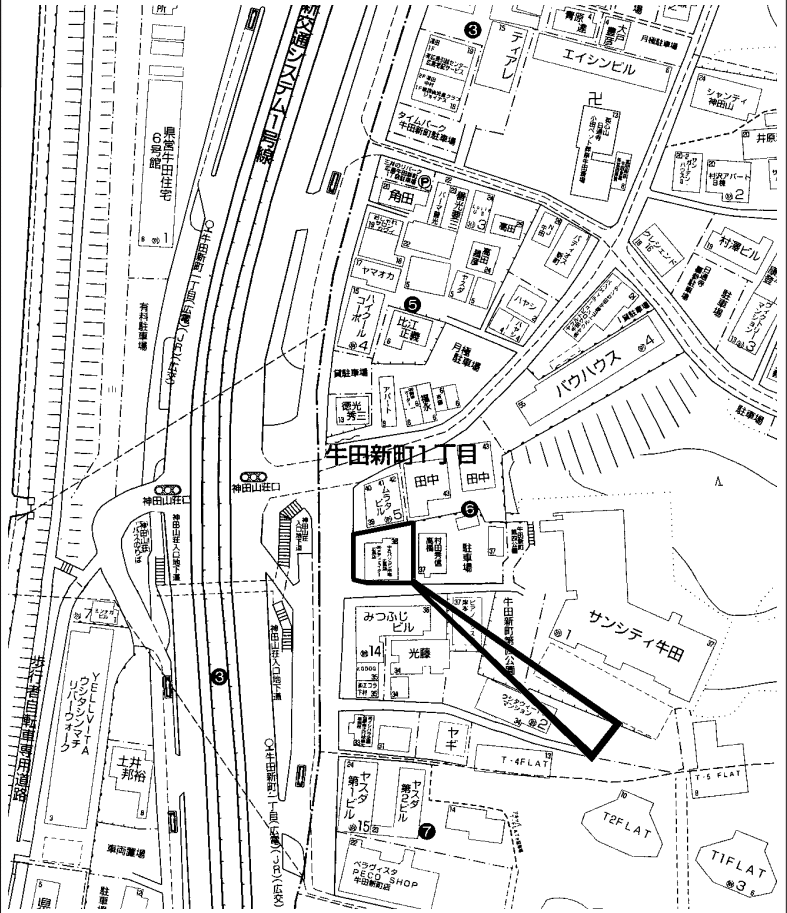


所在地	東区牛田新町1丁目 (地番) (住居表示) 6-38 (団地名)			地図	P 20 J-5	地区種類	東～中	No.	64450
-----	-------------------------------------	--	--	----	-------------	------	-----	-----	-------

No.	土地	建物	間取り	交通	AL牛田駅歩5分 牛田新町一丁目バス停歩1分			水道	公営
価格	188.42 m ²	421.07 m ²	1F	現状	賃貸中	完成日	昭和47年 7月 (築 53 年)	ガス	都市ガス
6,500 万円	56.99 坪	127.37 坪	2F	引渡	相談	駐車	6台可	トイレ	公共下水
			3F						
			4F						

特記事項	売ビル 総戸数:3戸 駐車場6台有 アストラムラインに面す			備考	間口:西15m 南15m 間取り図無し		構造	RC造4階建		道路	公道 西30m 南6m	
	用途地域	近隣商業	建ぺい率	80%	容積率	300%	学区	牛田新町 小学校 牛田 中学校				
			建ぺい率	%	容積率	%						



copyright(C)2026 ZENRIN CO.,LTD. (Z26EP第736号) ※無断での複製を禁じます。



この物件に関するお問い合わせは

R.E. solid
株式会社 アール・イー・ソリッド
〒737-0114 呉市広文化町4番44-101
TEL (0823) 76-3458 FAX (0823) 73-1397

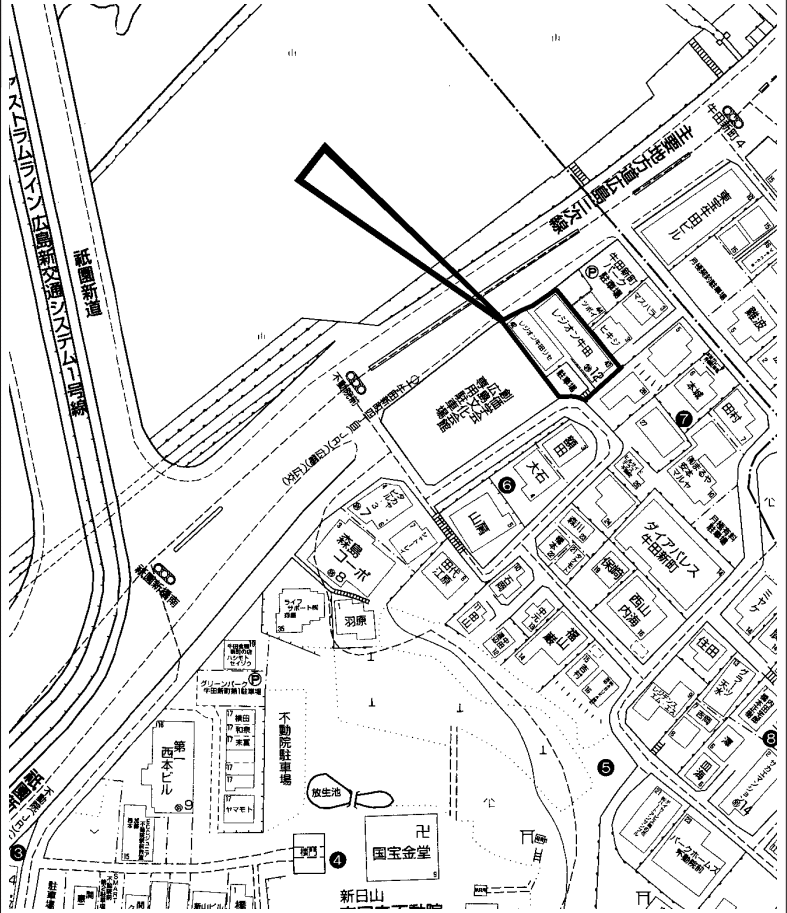
担当者

所在地	東区牛田新町3丁目 (地番) 119-1他2筆 (住居表示) 7-42、-43 (団地名)			地図	P 15 G-2	地区種類	東～中	No.	64769
-----	--	--	--	----	-------------	------	-----	-----	-------

No.	土地	建物	間取り	交通	AL 不動院前駅歩6分 牛田新町四丁目バス停歩1分			水道
価格	719.39 m ²	795.75 m ²	1F	現状	完成日	平成 3年 1月 (築 35 年)	ガス	
1億 9,000 万円	217.61 坪	240.71 坪	2F		引渡	相談	駐車	トイレ
			3F					
			4F					

特記事項	共同住宅・店舗・事務所 別棟有：RC造陸屋根4階建 310.46㎡ 昭和47年3月築 共同住宅・車庫	備考	準防火地域 宅地造成等工事規制区域 居住誘導区域 駐輪場附置義務対象区域 都市機能誘導区域(一般地域型) 景観計画重点地区(リア・フロント・シ・フロント地区「リア・フロント地区」)		
	地番:119-1、119-3、117-1 現況有姿 公簿売買 間取図無	用途地域	近隣商業	建ぺい率 80%	容積率 300%
		第1種住居	建ぺい率 60%	容積率 200%	

構造	RC造陸屋根4階建	道路	南西 公道 北西
学区	牛田新町 小学校 牛田 中学校		



copyright(C)2026 ZENRIN CO.,LTD. (Z26EP第736号) ※無断での複製を禁じます。

この物件に関するお問い合わせは

R.E. solid
株式会社 アール・イー・ソリッド
 〒737-0114 呉市広文化町4番44-101
 TEL (0823) 76-3458 FAX (0823) 73-1397

担当者

所在地	東区牛田東2丁目 (地番) (住居表示) 19-28 (団地名) 早稲田			地図	P 35 A-3	地区種類	東～中	No.	64819		
No.	土地	建物	間取り	交通	早稲田団地郵便局前バス停歩2分			水道	公営		
価格	114.43㎡	74.93㎡	1F 7.5L 6DK 2F 6洋 6和 4.5洋	現状	空家	完成日	昭和55年 2月 (築 46 年)	ガス	都市ガス		
1,600万円	34.61坪	22.66坪		引渡	相談	駐車	堀込車庫1台可	トイレ	公共下水		
特記事項	2015年リフォーム：トイレ、洗面台、浴室交換、フローリング・クロス貼替 フローリング貼替(2階洋室以外)			備考	土砂災害警戒区域 宅地造成工事規制区域 一般区域(景観計画関係) 居住誘導区域			構造	木造2階建	道路	公道 南約8.5m
	用途地域	第2種中高層住	建ぺい率	60%	容積率	200%	学区	早稲田 小学校 早稲田 中学校			
			建ぺい率	%	容積率	%					



図面現況優先



copyright(C)2026 ZENRIN CO.,LTD. (Z26EP第736号) ※無断での複製を禁じます。



この物件に関するお問い合わせは

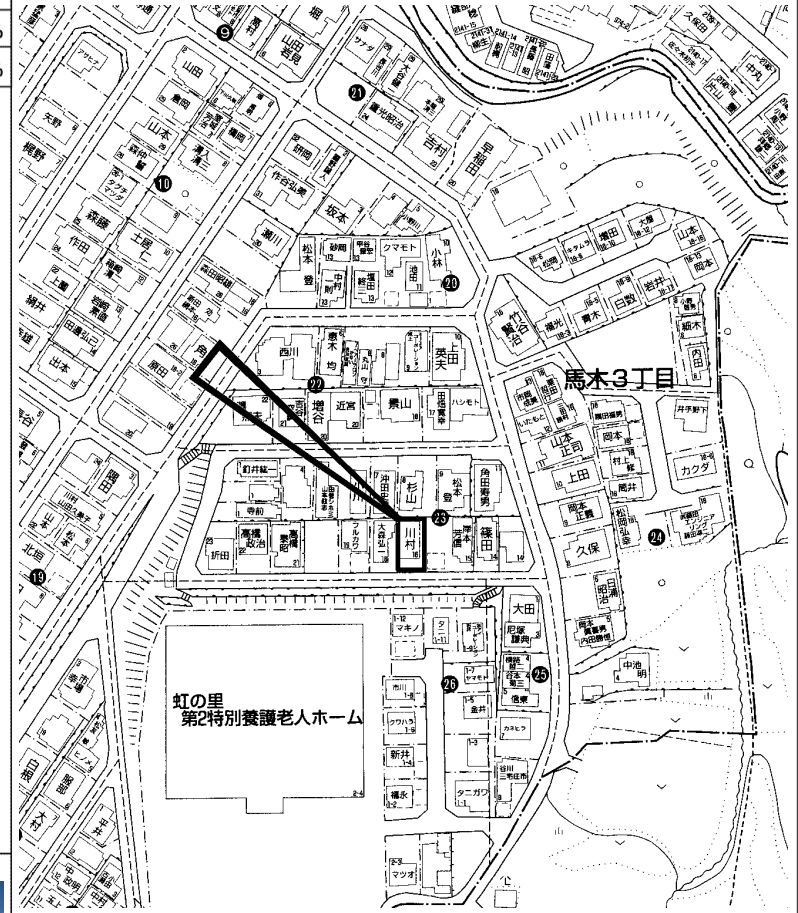
R.E. solid
株式会社 アール・イー・ソリッド
 〒737-0114 呉市広文化町4番44-101
 TEL (0823) 76-3458 FAX (0823) 73-1397

担当者

所在地	東区馬木3丁目 (地番) 989-16 (住居表示) 23-16 (団地名) やすらぎヶ丘			地図	P 84 J-3	地区種類	東～中	No.	63708
-----	---	--	--	----	-------------	------	-----	-----	--------------

No.	土地	建物	間取り	交通	豊芝入口バス停歩6分			水道	公営
価格	141.46 m ²	128.15 m ²	1F 2F	現状	空家	完成日	平成 3年 1月 (築 35 年)	ガス	
800 万円	42.79 坪	38.76 坪		引渡	相談	駐車	2台可	トイレ	公共下水道

特記事項	備考	現状渡し 間取り図無し			構造	木造瓦葺 2階建		道路	公道 南約4m
	用途地域	第1種低層住居	建ぺい率	50%	容積率	100%	学区	福木 小学校 福木 中学校	
			建ぺい率	%	容積率	%			



copyright(C)2026 ZENRIN CO.,LTD. (Z26EP第736号) ※無断での複製を禁じます。

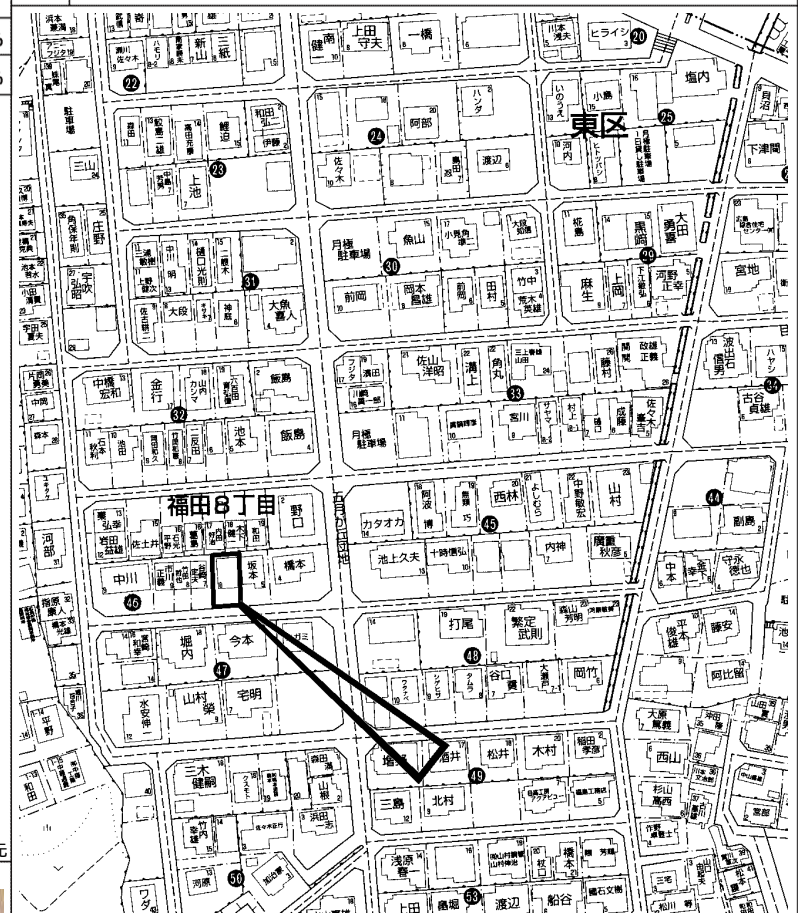


この物件に関するお問い合わせは

R.E. solid
株式会社 アール・イー・ソリッド
 〒737-0114 呉市広文化町4番44-101
 TEL (0823) 76-3458 FAX (0823) 73-1397

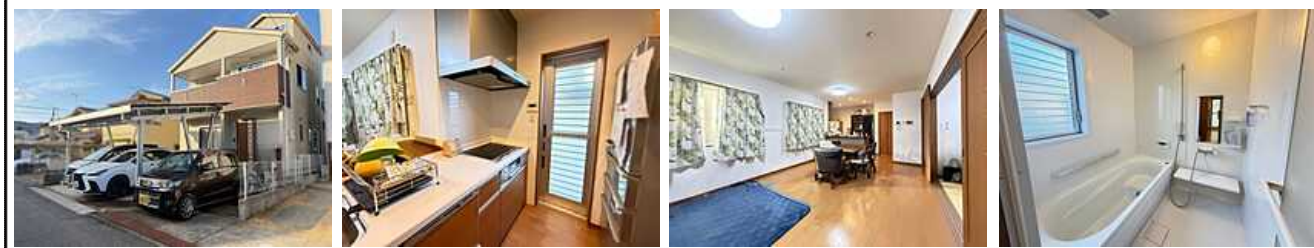
担当者

所在地	東区福田8丁目 (地番) 2593-15 (住居表示) 46-6 (団地名) 五月が丘			地図	P 114 G-3	地区種類	東～中	No.	64114
No.	土地	建物	間取り	交通	五月が丘バス停歩7分			水道	公営
価格	165.84㎡	101.85㎡	1F 約17.9LDK 約4.5和 SIC	現状	入居中			完成日	平成29年 1月 (築 9 年)
1,780万円	50.16坪	30.80坪	2F 約7.5洋 約6.5洋 約6洋 トイレ 約9小屋裏物入	引渡	相談			駐車	2台可
特記事項	オール電化住宅 太陽光発電 各部屋収納付 屋根裏収納有 カーポート (2台駐車可)			備考				構造	木造スレート葺2階建
	用途地域	第1種低層住居	建ぺい率	50%	容積率	100%	道路	公道 南3.5m	
	用途地域		建ぺい率	%	容積率	%	学区	福木 小学校 福木 中学校	



図面現況優先

copyright(C)2026 ZENRIN CO.,LTD. (Z26EP第736号) ※無断での複製を禁じます。



この物件に関するお問い合わせは

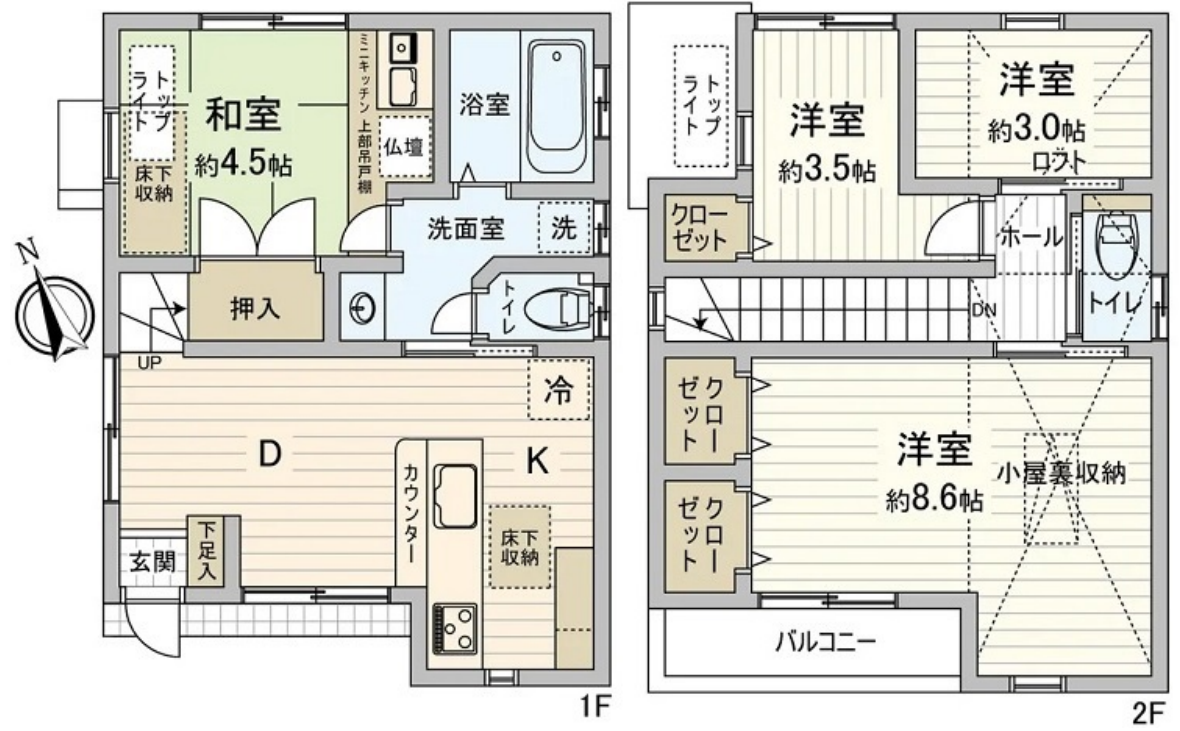
R.E. solid
株式会社 アール・イー・ソリッド
〒737-0114 呉市広文化町4番44-101
TEL (0823) 76-3458 FAX (0823) 73-1397

担当者

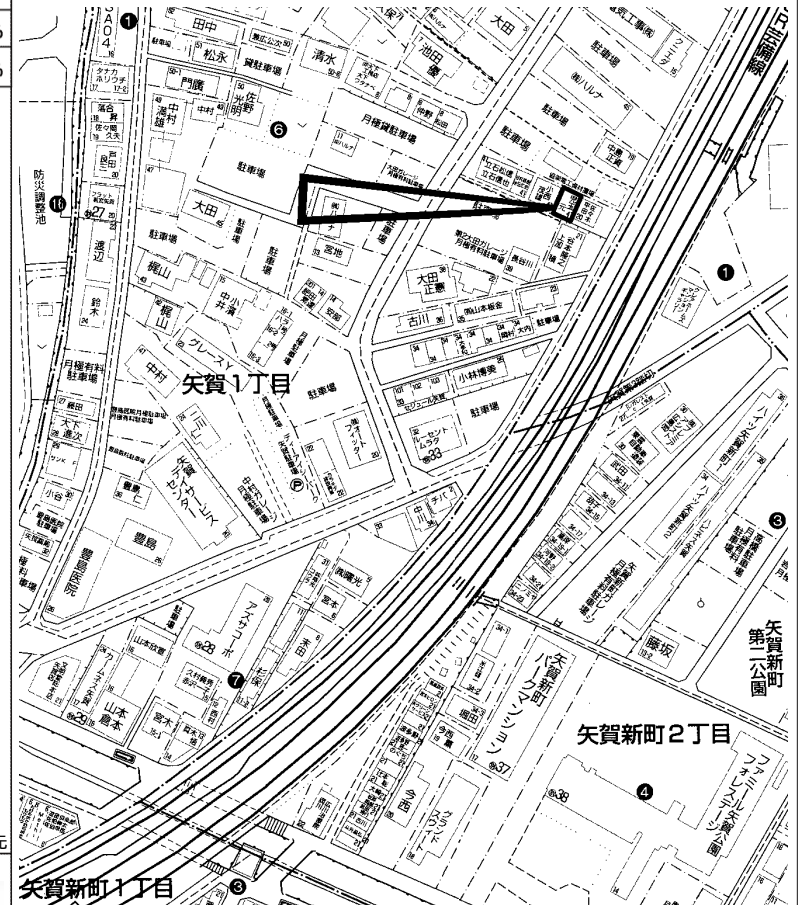
所在地	東区矢賀1丁目 (地番) (住居表示) 5-41 (団地名)			地図	P 55 F-3	地区種類	東～中	No.	61777
No.	土地	建物	間取り	交通	J R 矢賀駅歩6分 矢賀入口バス停歩7分			水道	公営
価格	61.84 m ²	71.62 m ²	1F DK 約4.5和 2F 約8.6洋 約3.5洋 約3洋 小屋裏収納 ロフト トイレ	現状	入居中	完成日	平成16年 9月 (築 21 年)	ガス	都市ガス
1,530 万円	18.70 坪	21.66 坪		引渡	2025年7月下旬	駐車	無	トイレ	公共下水

特記事項	交通利便性の高い立地 JR芸備線矢賀駅徒歩6分 共立ハウジング設計施工の注文住宅 豊富な収納スペース 家族との会話弾む対面キッチン 生活利便施設充実 ナイスが東山店約340m セブンイレブン広島矢賀店約300m 矢賀小学校約500m 二葉中学校約1,400m 間口約1.7m 前面道路私道路持分無し	備考	敷地の接道長さが建基法に定める接道義務をみたしていない為、原則とし増・改築・再建築はできません。建築審議会の同意を得て建基法43条2項2号の許可を受けた場合は可			
	用途地域	第1種住居	建ぺい率	60%	容積率	160%
			建ぺい率	%	容積率	%

構造	木造2階建	道路	私道 南西約1.7m
学区	矢賀 小学校		二葉 中学校



図面現況優先



copyright(C)2026 ZENRIN CO.,LTD. (Z26EP第736号) ※無断での複製を禁じます。

この物件に関するお問い合わせは

R.E. solid
株式会社 アール・イー・ソリッド
〒737-0114 呉市広文化町4番44-101
TEL (0823) 76-3458 FAX (0823) 73-1397

担当者