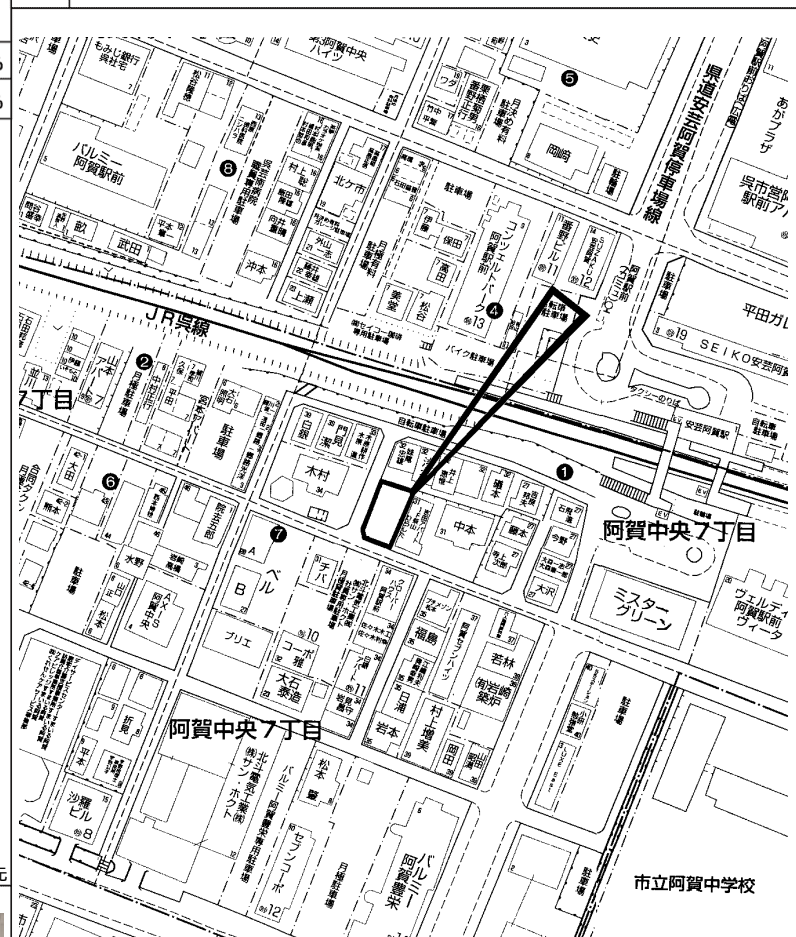
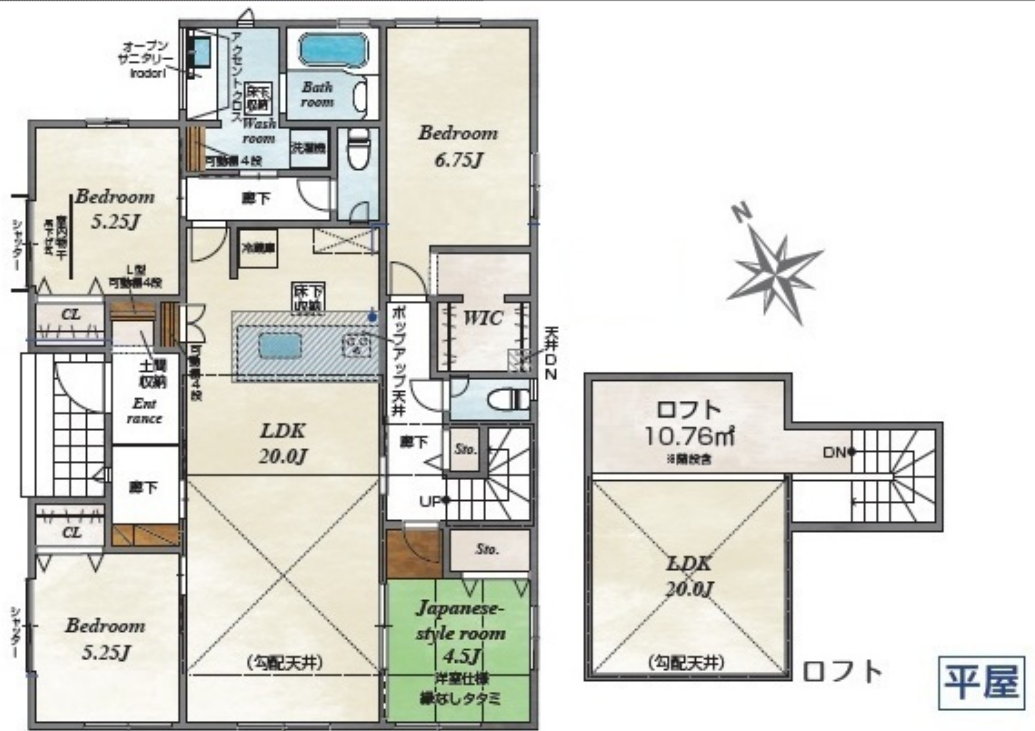


所在地	呉市阿賀中央7丁目 (地番) 3791 (住居表示) 1- (団地名)			地図	P 201 E-5	地区種類	呉～新	No.	36761
No.	土地	建物	間取り	交通	J R 安芸阿賀駅歩3分 阿賀駅前バス停歩3分			水道	公営
価格	206.02 m ²	107.23 m ²	1F 20LDK 6.75洋 5.25洋 5.25洋 4.5洋和 W I C ロフト (階段含む)	完成予定	令和 8年 5月上旬			駐車	3台可
4,390 万円	62.32 坪	32.43 坪		確認番号	R07SHC126324			道路	公道 西約4.1m 南4.3m トイレ 公共下水

特記事項	制振ダンパー 耐震等級3の住宅性能評価 長期優良住宅 エネルギー消費性能星3つ 無料点検実施(引渡後3ヶ月・2年・5年・10年) オール電化 食洗乾燥機 浴室換気乾燥機 LED照明(玄関・廊下・キッチン等) 収納充実プラン 樹脂複合サッシ 太陽光パネル搭載(10年間売電収入なし)	備考	網戸はオプション(全窓137,500円税込) 電子契約手数料5,000円税込(契約印紙不要) みらいエコ対象(75万円)			
	用途地域	準工業	建ぺい率	60%	容積率	200%
			建ぺい率	%	容積率	%

学区	阿賀 小学校	阿賀 中学校
----	--------	--------



図面現況優先



copyright(C)2026 ZENRIN CO.,LTD. (Z26EP第736号) ※無断での複製を禁じます。

この物件に関するお問い合わせは

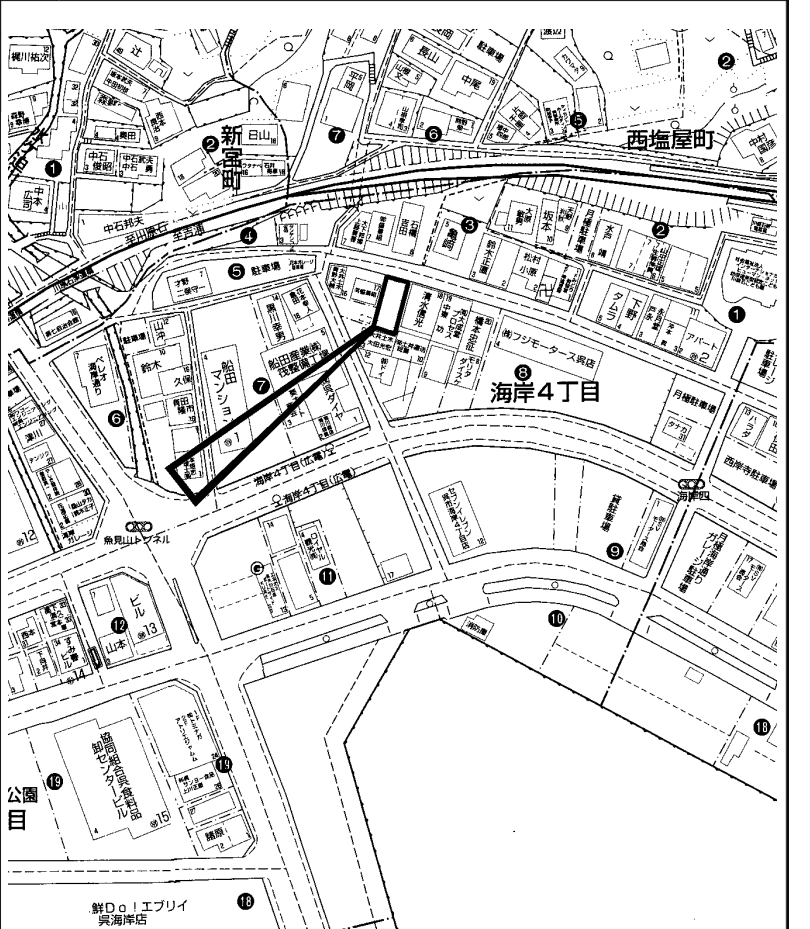
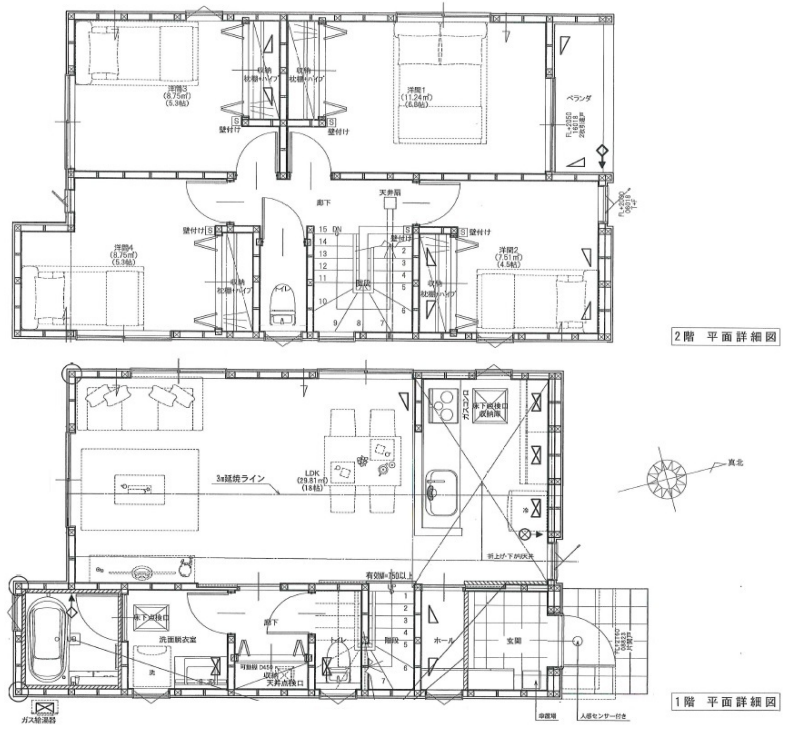
R.E. solid
株式会社 アール・イー・ソリッド
〒737-0114 呉市広文化町4番44-101
TEL (0823) 76-3458 FAX (0823) 73-1397

担当者

所在地	呉市海岸4丁目 (地番) 19-2 (住居表示) 8- (団地名)			地図	P 34 A-1	地区種類	呉～新	No.	33898
No.	土地	建物	間取り	交通	J R川原石駅歩3分			水道	公営
価格	129.78 m ²	95.22 m ²	1F 18LDK 2F 6.8洋 5.3洋 5.3洋 4.5洋 トイレ	完成予定	令和 6年 6月完成済	駐車	2台可	ガス	都市ガス
2,998 万円	39.25 坪	28.80 坪		確認番号	第R05認広建t02190号	道路	北4m	トイレ	公共下水

特記事項	設計施工：(株) トータテハウジング ZEH水準省エネ住宅 フラット35S・A(省エネ)仕様 一次エネルギー消費量等級6 断熱等性能等級5 駐車2台可 日当り良好 閑静住宅街	備考	
	用途地域	準工業	建ぺい率 60% 容積率 200% 建ぺい率 % 容積率 %

学区	港町 小学校	両城 中学校
----	--------	--------



図面現況優先



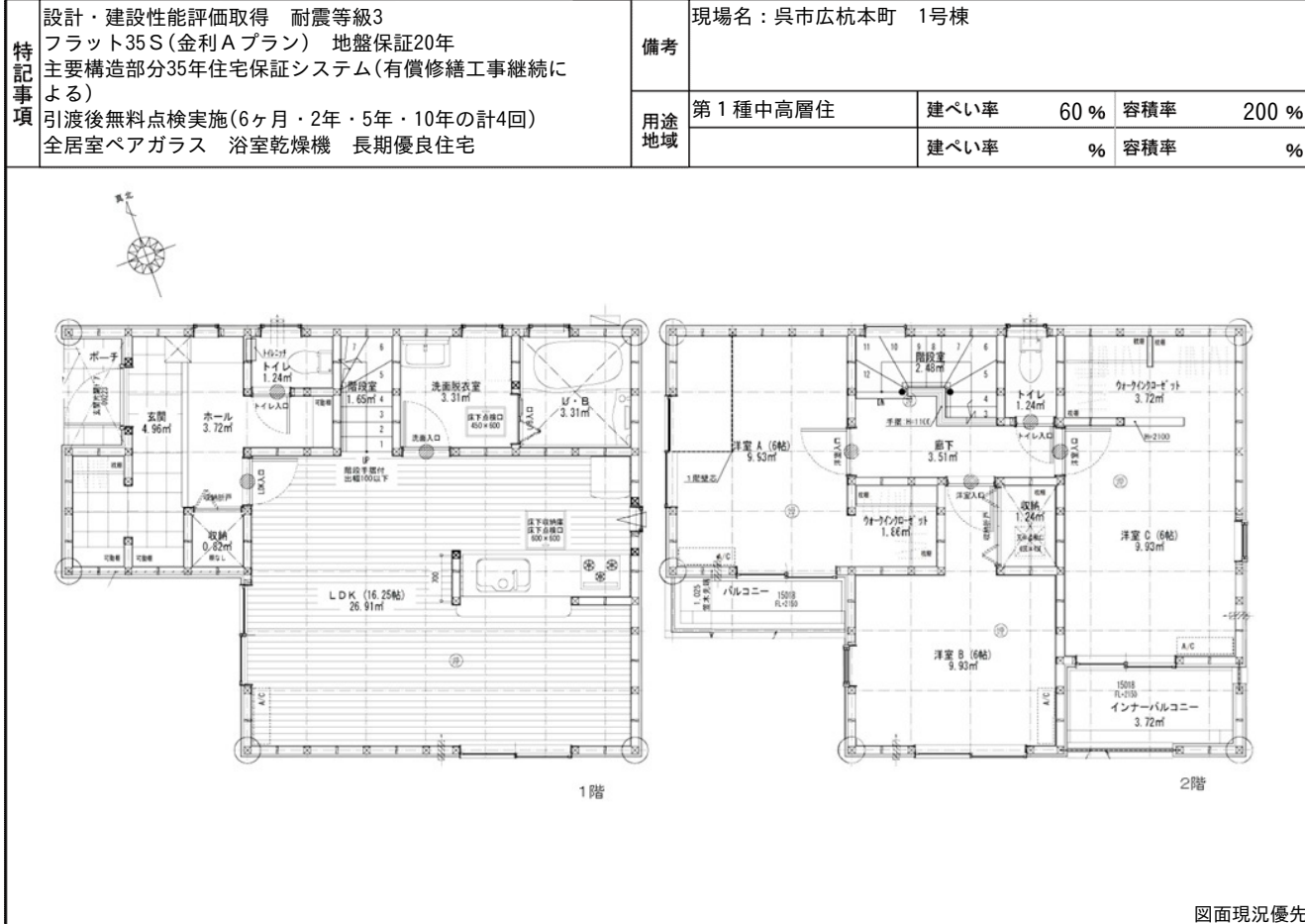
copyright(C)2026 ZENRIN CO.,LTD. (Z26EP第736号) ※無断での複製を禁じます。

この物件に関するお問い合わせは

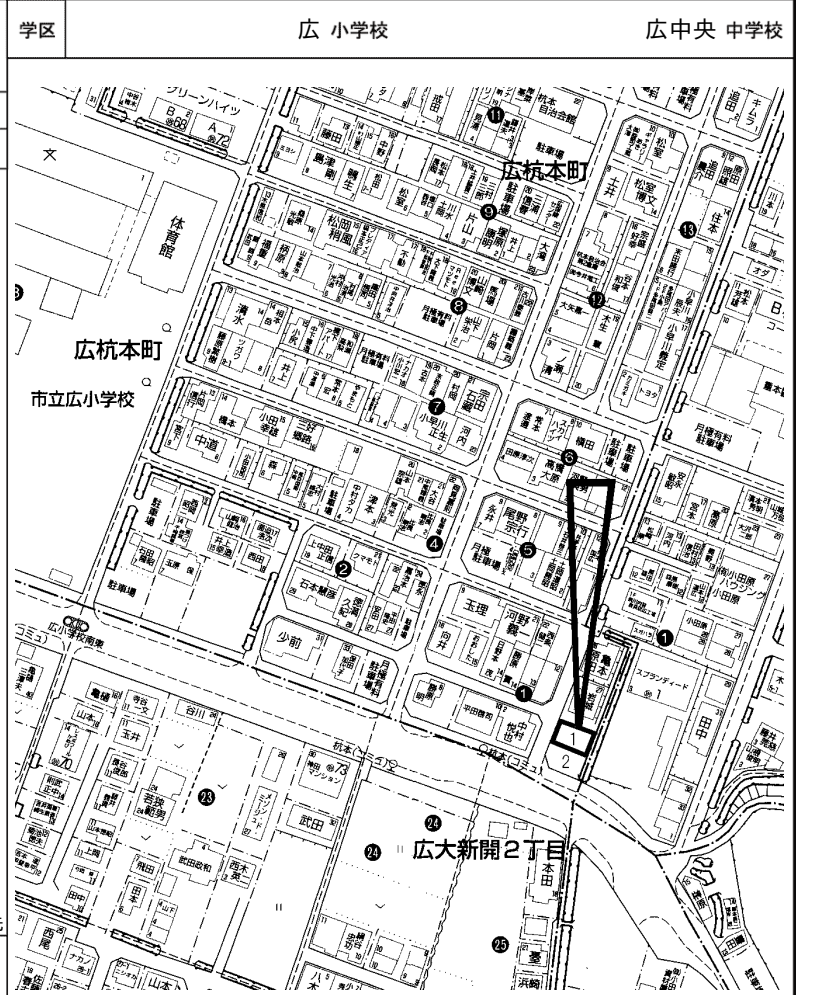
R.E. solid
株式会社 アール・イー・ソリッド
〒737-0114 呉市広文化町4番44-101
TEL (0823) 76-3458 FAX (0823) 73-1397

担当者

所在地	呉市広杭本町 (地番) (住居表示) 1- (団地名)			地図	P 205 A-3/4	地区種類	呉～新	No.	36324
No. 1	土地	建物	間取り	交通	J R 広駅歩15分			水道	公営
価格	97.46㎡	93.56㎡	1F 16.25LDK 2F 6洋 6洋 6洋 WIC トイレ	完成予定	2026年 3月			駐車	2台可 (車種による)
3,180万円	29.48坪	28.30坪		確認番号	第R07SHC125436号			道路	公道 北西4.27m
特記事項	設計・建設性能評価取得 耐震等級3 フラット35S (金利Aプラン) 地盤保証20年 主要構造部分35年住宅保証システム (有償修繕工事継続による) 引渡後無料点検実施 (6ヶ月・2年・5年・10年の計4回) 全居室ペアガラス 浴室乾燥機 長期優良住宅			備考	現場名: 呉市広杭本町 1号棟			学区	広 小学校 広中央 中学校
	用途地域	第1種中高層住	建ぺい率 60% 容積率 200%						
			建ぺい率 % 容積率 %						



図面現況優先



copyright(C)2026 ZENRIN CO.,LTD. (Z26EP第736号) ※無断での複製を禁じます。



この物件に関するお問い合わせは

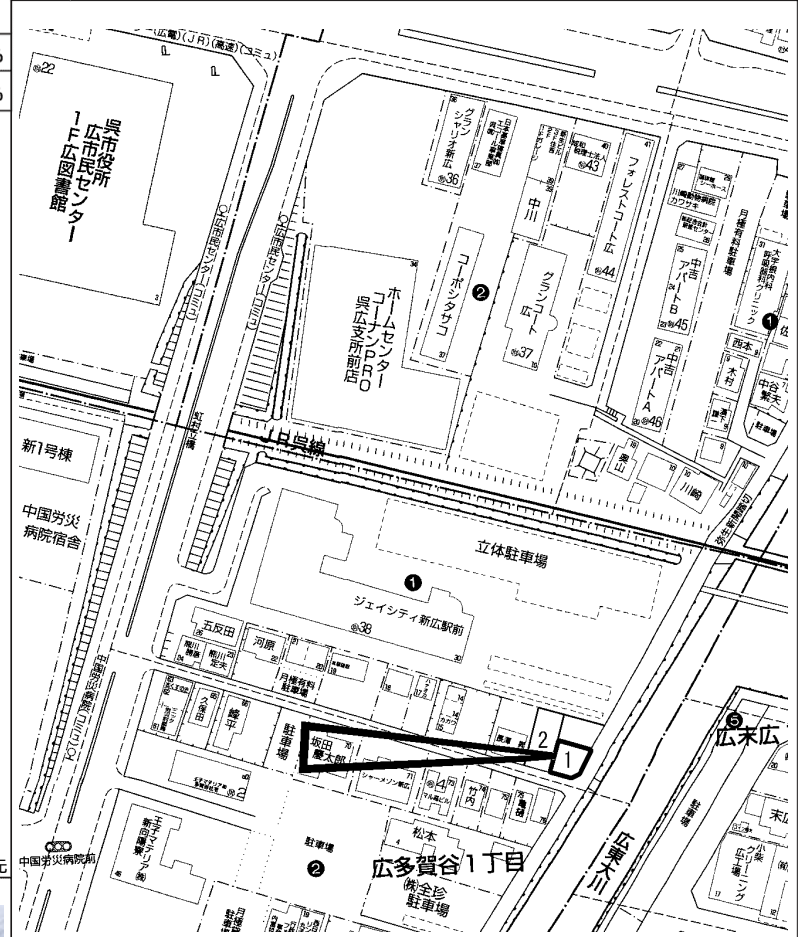
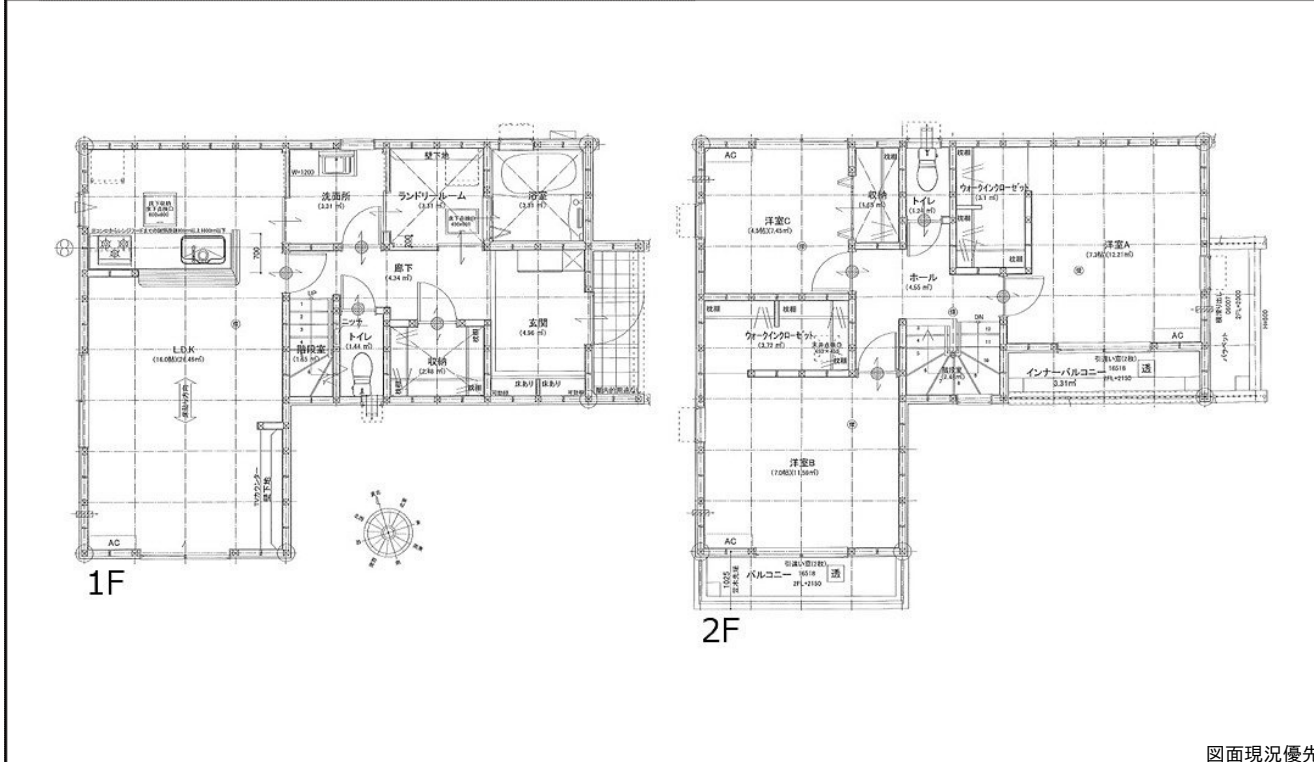
R.E. solid
株式会社 アール・イー・ソリッド
〒737-0114 呉市広文化町4番44-101
TEL (0823) 76-3458 FAX (0823) 73-1397

担当者

所在地	呉市広多賀谷1丁目 (地番) 1508-27 (住居表示) 1- (団地名)			地図	P 210 F-5	地区種類	呉～新	No.	36420
No. 1	土地	建物	間取り	交通	J R新広駅歩8分			水道	公営
価格	102.68㎡	122.60㎡	1F 16LDK 2F 7.3洋 7洋 4.5洋 WIC トイレ	完成予定	2026年 4月			駐車	3台可 (1台軽自動車)
3,480万円	31.06坪	37.08坪		確認番号	第R07SHC125424号			道路	公道 南東5.3m 南西4m
							トイレ	公共下水	

特記事項	設計・建設性能評価取得 耐震等級3 フラット3S (金利Aプラン) 地盤保証20年 主要構造部分35年住宅保証システム (有償修繕工事継続による) 引渡後無料点検実施 (6ヶ月・2年・5年・10年の計4回) 全居室ペアガラス 浴室乾燥機 長期優良住宅	備考	現場名：呉市広多賀谷1丁目2期 1号棟 予定図面のため変更の可能性有			
	用途地域	準工業	建ぺい率	60%	容積率	200%
			建ぺい率	%	容積率	%

学区	横路 小学校	横路 中学校
----	--------	--------



図面現況優先

copyright(C)2026 ZENRIN CO.,LTD. (Z26EP第736号) ※無断での複製を禁じます。

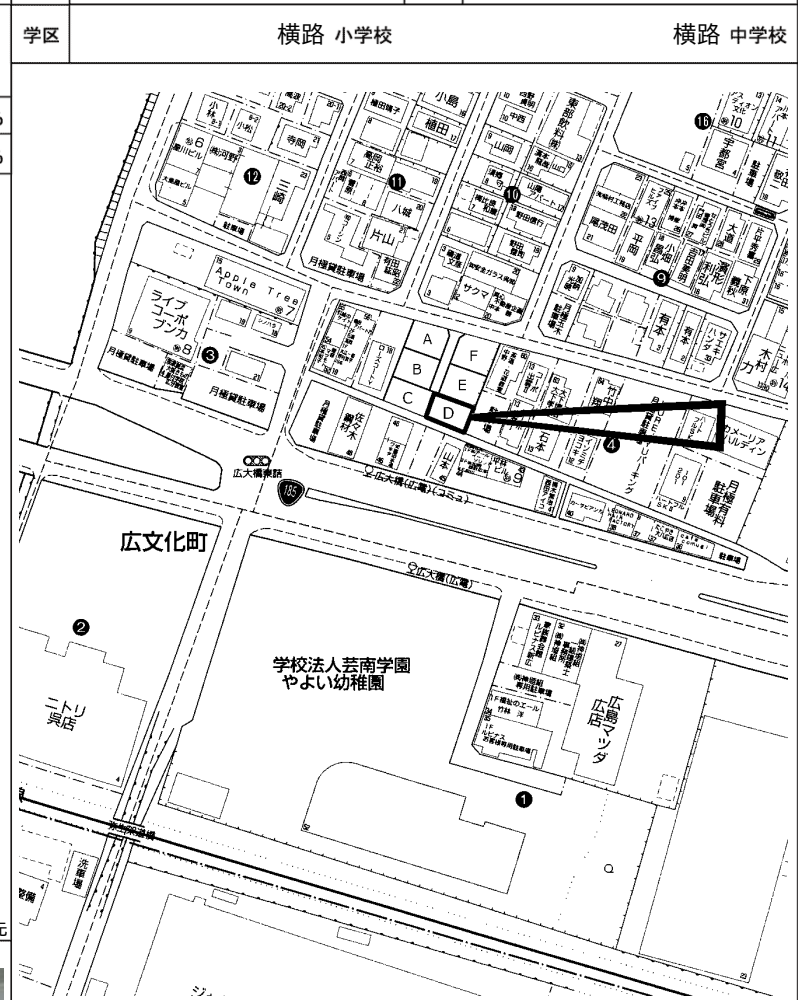
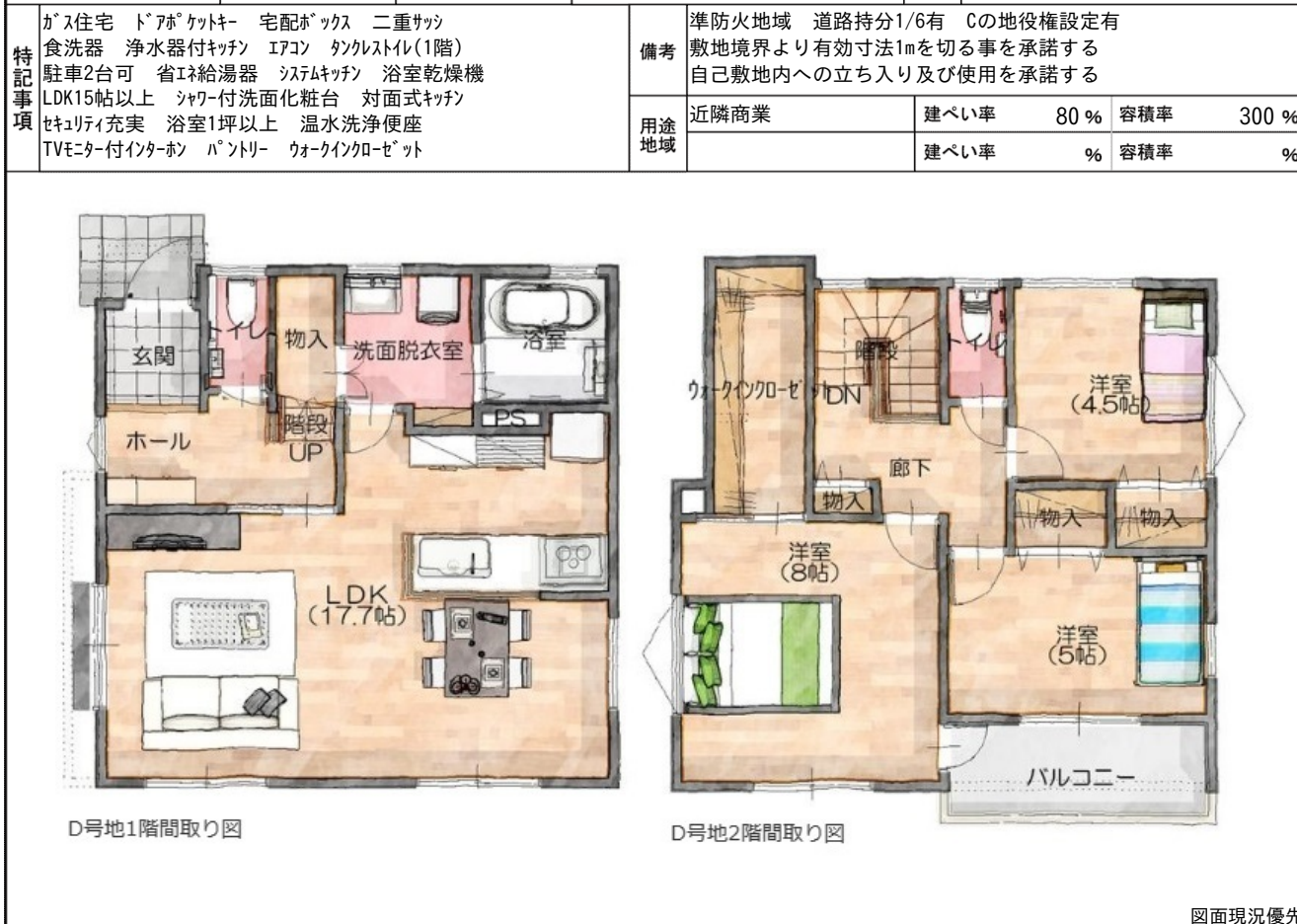


この物件に関するお問い合わせは

R.E. solid
株式会社 アール・イー・ソリッド
 〒737-0114 呉市広文化町4番44-101
 TEL (0823) 76-3458 FAX (0823) 73-1397

担当者

所在地	呉市広文化町 (地番) (住居表示) 4- (団地名)			地図	P 209 I-2	地区種類	呉～新	No.	32971		
No. D	土地	建物	間取り	交通	J R 新広駅歩8分 広大橋バス停歩2分			水道	公営		
価格	113.24 m ²	96.42 m ²	1F 17.7LDK 2F 8洋 5洋 4.5洋 WIC トイレ	完成予定	令和 6年 4月			駐車	2台可		
3,880 万円	34.25 坪	29.16 坪		確認番号	HP04-3802515			道路	北5m		
特記事項	ガス住宅 ドアポケットキー 宅配ボックス 二重サッシ 食洗器 浄水器付キッチン エアコン タンクトイレ(1階) 駐車2台可 省エネ給湯器 システムキッチン 浴室乾燥機 LDK15帖以上 シャワー付洗面化粧台 対面式キッチン セキュリティ充実 浴室1坪以上 温水洗浄便座 TVモニター付インターホン パントリー ウォークインクローゼット			備考	準防火地域 道路持分1/6有 Cの地役権設定有 敷地境界より有効寸法1mを切る事を承諾する 自己敷地内への立ち入り及び使用を承諾する				学区	横路 小学校	横路 中学校
	用途地域	近隣商業	建ぺい率 80% 容積率 300%								
			建ぺい率 % 容積率 %								



図面現況優先



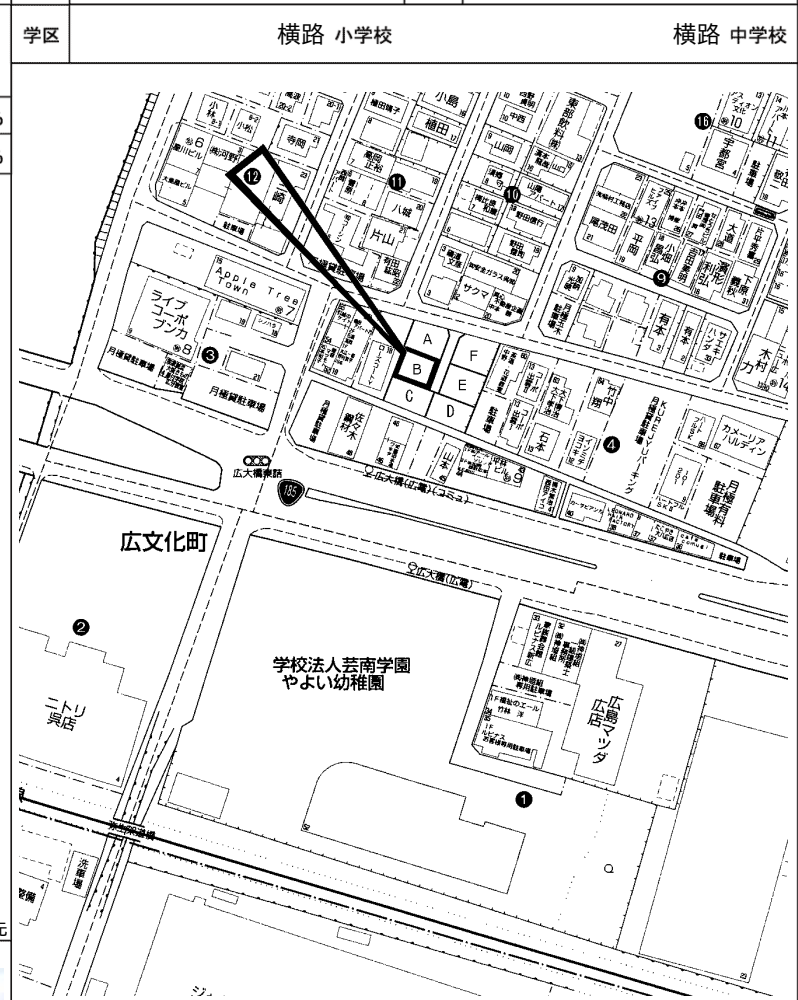
copyright(C)2026 ZENRIN CO.,LTD. (Z26EP第736号) ※無断での複製を禁じます。

この物件に関するお問い合わせは

R.E. solid
株式会社 アール・イー・ソリッド
〒737-0114 呉市広文化町4番44-101
TEL (0823) 76-3458 FAX (0823) 73-1397

担当者

所在地	呉市広文化町 (地番) 1024-2 (住居表示) 4- (団地名)			地図	P 209 I-2	地区種類	呉～新	No.	35698
No. B	土地	建物	間取り	交通	J R 新広駅歩9分 広大橋バス停歩2分			水道	公営
価格	100.91 m ²	90.38 m ²	1F 16LDK 2F 6洋 4.5洋 4.5洋 3WIC DRYコーナー トイレ	完成予定	令和 7年 8月末			駐車	2台可
3,980 万円	30.52 坪	27.33 坪		確認番号	第HP04-4026462号			道路	東5m
特記事項	ガス住宅 長期優良住宅 外構工事・レースカーテン・照明・家具・エアコン2台含む 横路小学校約1,200m(徒歩15分) 横路中学校約1,300m(徒歩17分) やよい幼稚園約250m(徒歩4分) くれよん保育園約650m(徒歩9分)			備考	準防火地域 道路持分1/6無償譲渡有 C号地延長敷地(1024-11)へ地役権設定有 宅地造成工事規制区域 狭小特約有 狭小地団地協定有			学区	横路 小学校 横路 中学校
	用途地域	近隣商業	建ぺい率 80% 容積率 300%						
			建ぺい率 % 容積率 %						



図面現況優先

copyright(C)2026 ZENRIN CO.,LTD. (Z26EP第736号) ※無断での複製を禁じます。



この物件に関するお問い合わせは

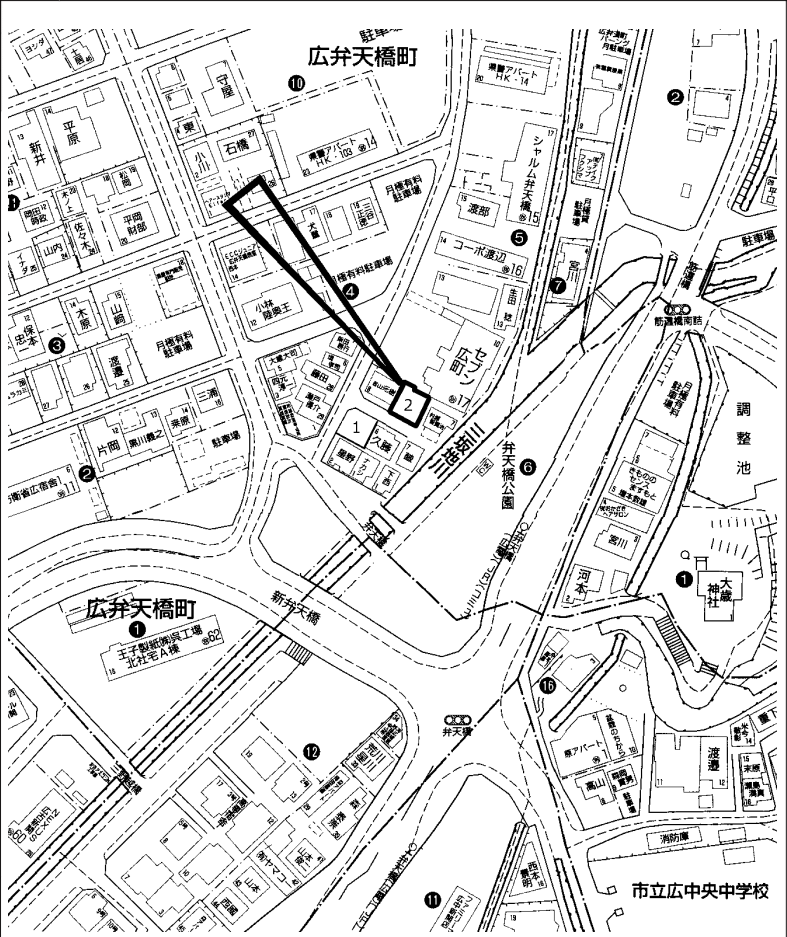
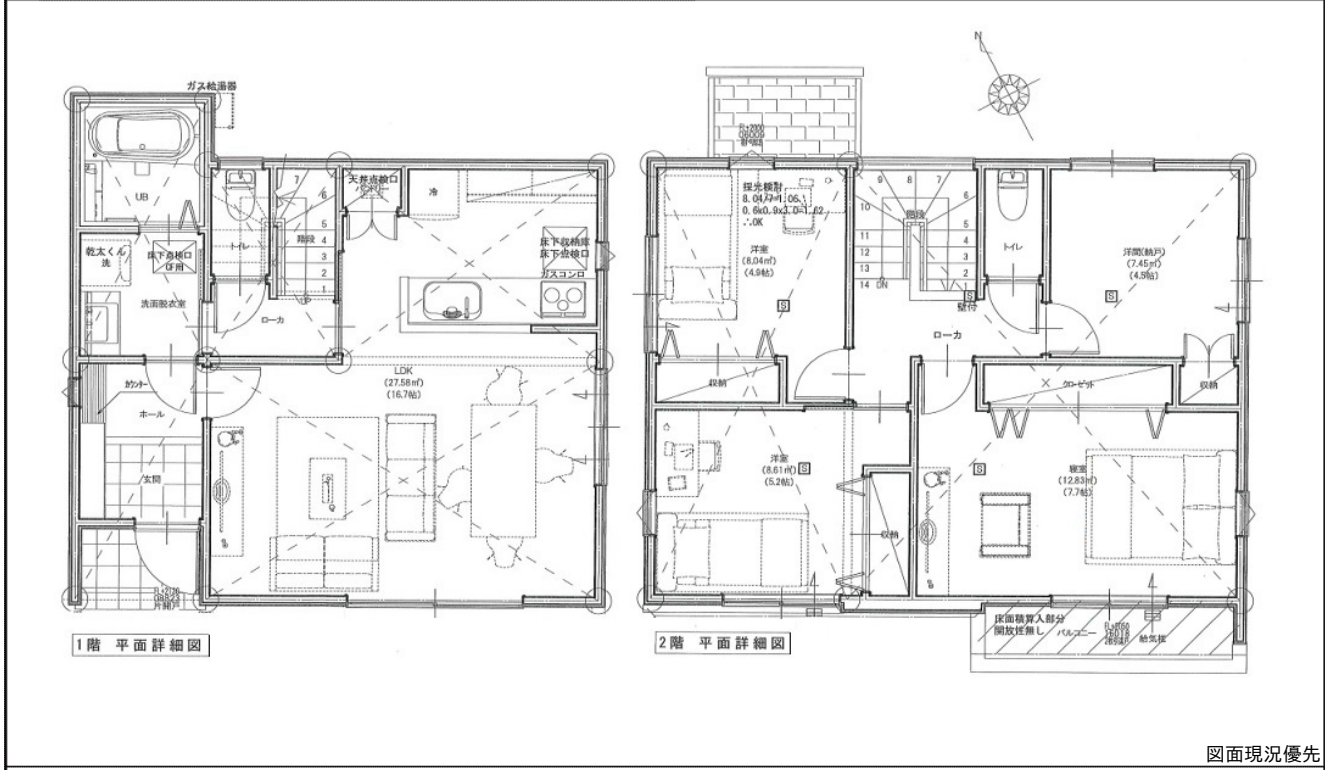
R.E. solid
株式会社 アール・イー・ソリッド
 〒737-0114 呉市広文化町4番44-101
 TEL (0823) 76-3458 FAX (0823) 73-1397

担当者

所在地	呉市広弁天橋町 (地番) 1-62、-59 (住居表示) 5- (団地名)			地図	P 192 J-5	地区種類	呉～新	No.	31866
-----	--	--	--	----	--------------	------	-----	-----	-------

No. 2	土地	建物	間取り	交通	弁天橋バス停歩3分		水道	公営		
価格	102.35㎡	93.61㎡	1F 16.7LDK 2F 7.7洋 5.2洋 4.9洋 4.5洋 トイレ	完成予定	令和 5年 7月完成済		駐車	3台可 (車種による)	ガス	都市ガス
2,980万円	30.96坪	28.31坪		確認番号	第R4認広建t01888号		道路	南西	トイレ	公共下水

特記事項	設計施工: (株)トータテハウジング 2×4工法 乾燥機 (乾太くん) パルコニー水栓付き 室内物干し 浴室換気乾燥暖房機付き 駐車3台可 日当り良好 閑静住宅街	備考	前面道路 (1-57) 90.25㎡ 持分1/6有			
	用途地域	第1種住居	建ぺい率	60%	容積率	200%
			建ぺい率	%	容積率	%



図面現況優先



copyright(C)2026 ZENRIN CO.,LTD. (Z26EP第736号) ※無断での複製を禁じます。

この物件に関するお問い合わせは

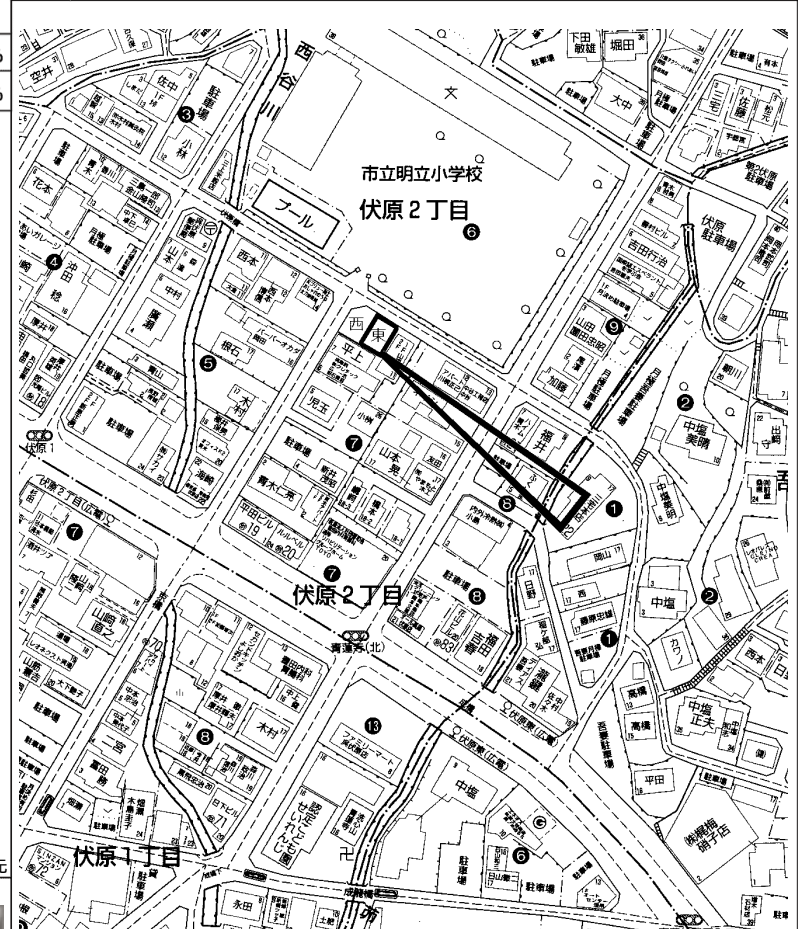
R.E. solid
株式会社 アール・イー・ソリッド
〒737-0114 呉市広文化町4番44-101
TEL (0823) 76-3458 FAX (0823) 73-1397

担当者

所在地	呉市伏原2丁目 (地番) 7-31 (住居表示) 7- (団地名)			地図	P 98 G-5	地区種類	呉～新	No.	30304
No. 東	土地	建物	間取り	交通	伏原2丁目バス停歩2分			水道	公営
価格	68.86㎡	106.92㎡	1F 車庫 8洋 2F 16.3LDK 浴室 洗面 トイレ	完成予定	令和 3年12月完成済			駐車	1台可
2,680万円	20.83坪	32.34坪	3F 7.1洋 5.2洋 5納戸	確認番号	00018号			道路	公道 北6m

特記事項	オール電化 太陽光発電システム有 (3.75kwh) トータテハウジング施工	備考	水道分担金・瑕疵保険料別途20万円要 建築確認番号：第R03確認建築呉市建指00018号	
	用途地域	第1種住居	建ぺい率	60% 容積率 200%
			建ぺい率	% 容積率 %

学区	明立 小学校	東畑 中学校
----	--------	--------

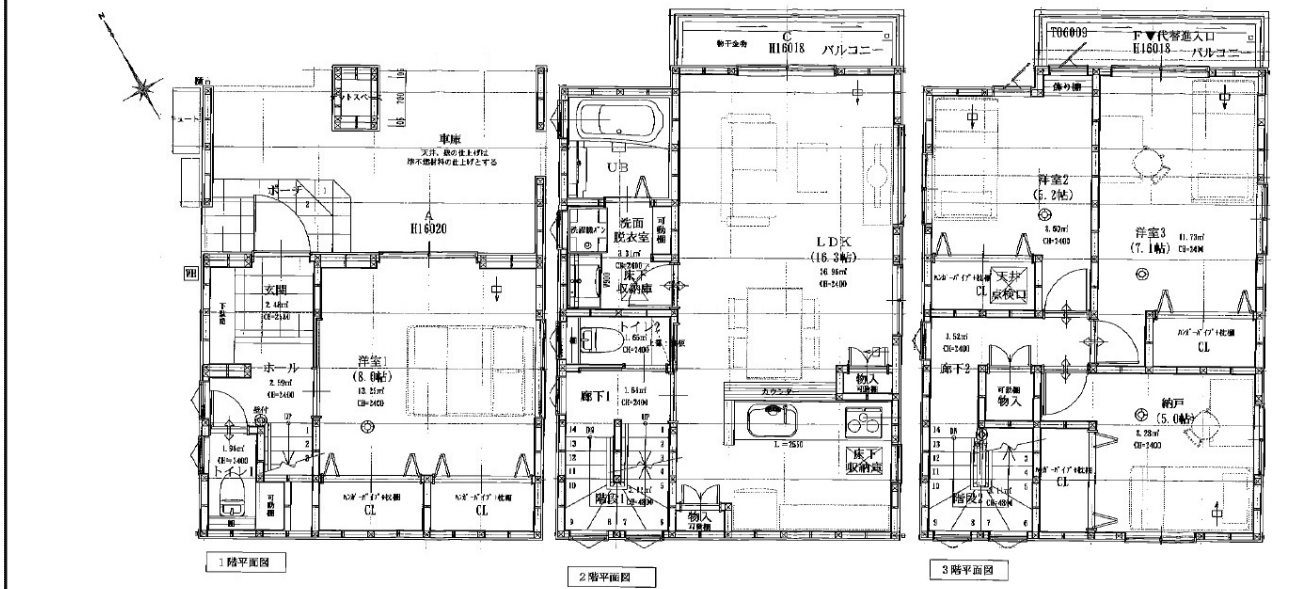


copyright(C)2026 ZENRIN CO.,LTD. (Z26EP第736号) ※無断での複製を禁じます。

この物件に関するお問い合わせは

R.E. solid
株式会社 アール・イー・ソリッド
〒737-0114 呉市広文化町4番44-101
TEL (0823) 76-3458 FAX (0823) 73-1397

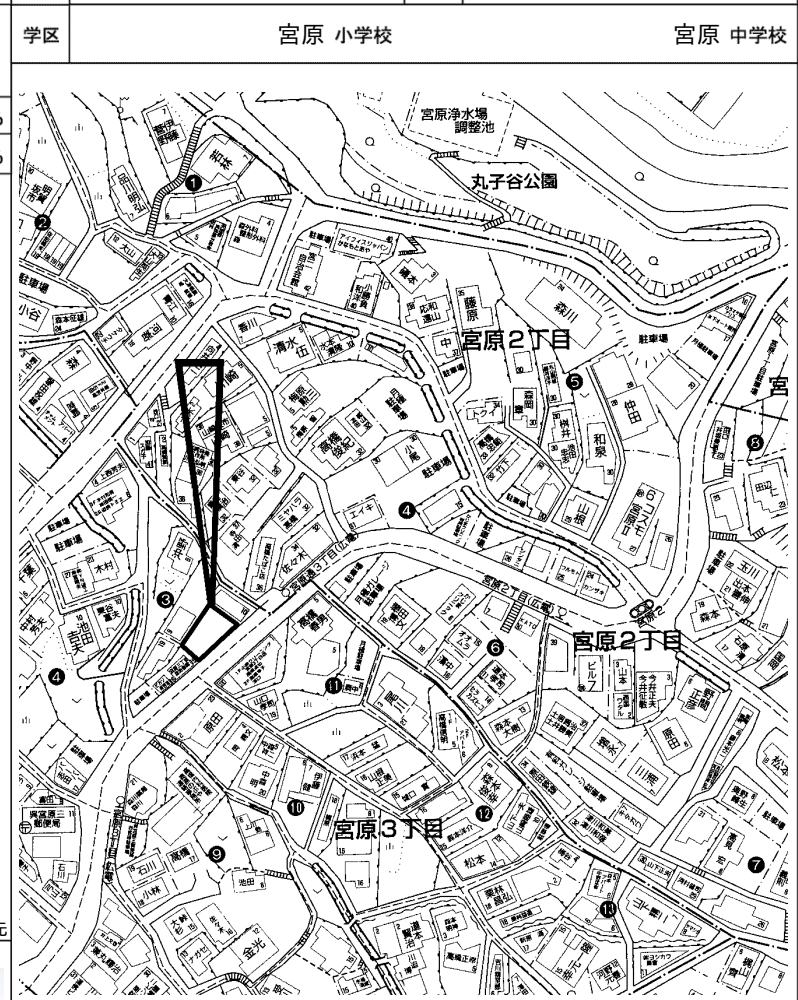
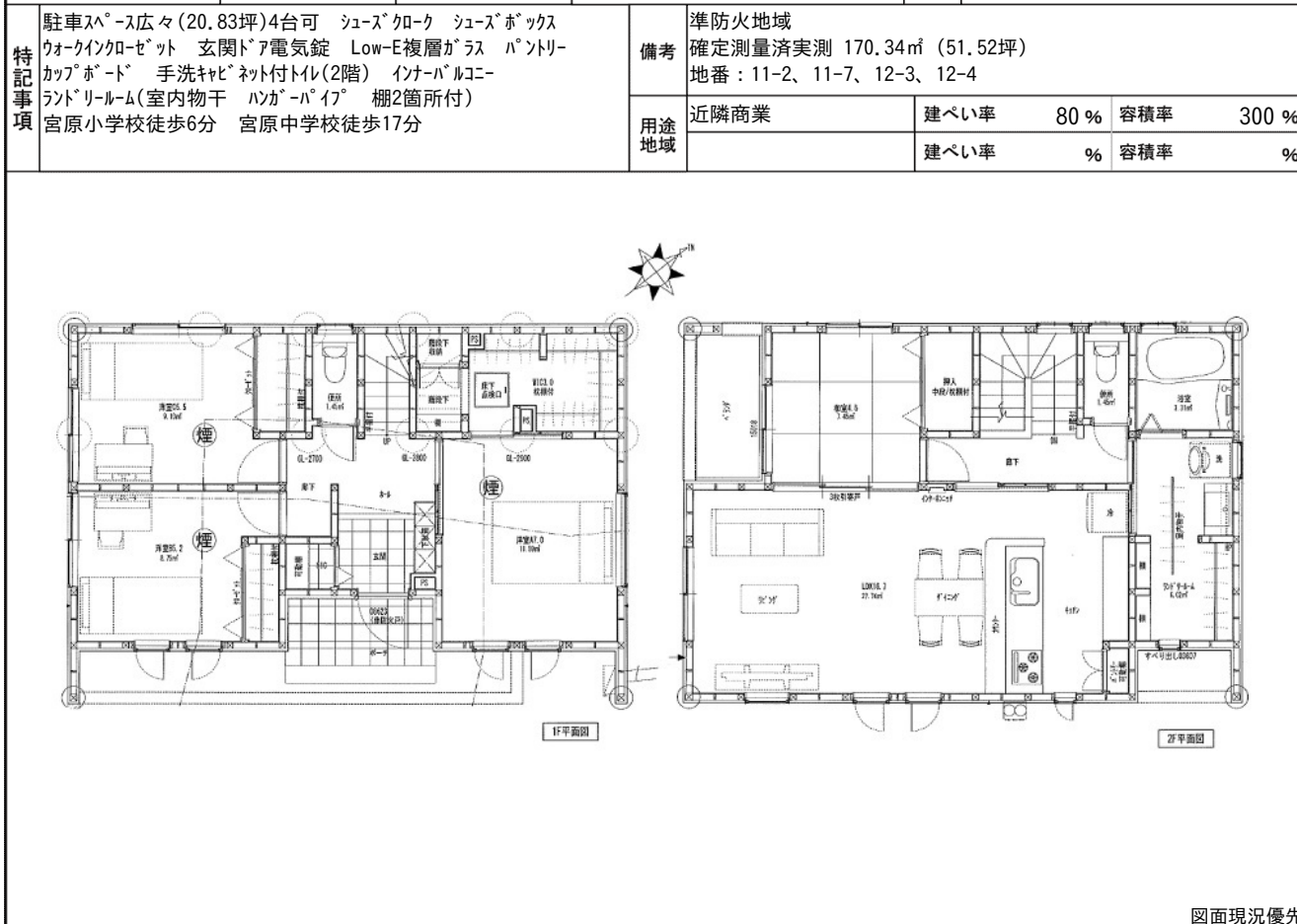
担当者



図面現況優先



所在地	呉市宮原3丁目 (地番) 11-2他3筆 (住居表示) 3- (団地名)			地図	P 120 C-1	地区種類	呉～新	No.	34648	
No.	土地	建物	間取り	交通	宮原3丁目バス停歩1分			水道	公営	
価格	144.06㎡	105.16㎡	1F 7洋 5.5洋 5.2洋 3WIC SIC	完成予定	令和7年1月			駐車	4台可	
3,150万円	43.57坪	31.81坪	2F 16.7LDK 4.5和 ランドリールーム 洗面 浴室 トイレ	確認番号	第R06認広建t00492号			道路	公道 南東7.88m	
特記事項	駐車スペース広々(20.83坪)4台可 シュズクローク シュズボックス ウォークインクローゼット 玄関ドア電気錠 Low-E複層ガラス パントリー カップボード 手洗キタビネット付トイレ(2階) インナーバルコニー ランドリールーム(室内物干 ハンガーパイプ 棚2箇所付) 宮原小学校徒歩6分 宮原中学校徒歩17分			備考	準防火地域 確定測量済実測 170.34㎡ (51.52坪) 地番: 11-2、11-7、12-3、12-4			学区	宮原 小学校	宮原 中学校
	用途地域	近隣商業	建ぺい率 80% 容積率 300%							
			建ぺい率 % 容積率 %							



図面現況優先

copyright(C)2026 ZENRIN CO.,LTD. (Z26EP第736号) ※無断での複製を禁じます。



この物件に関するお問い合わせは

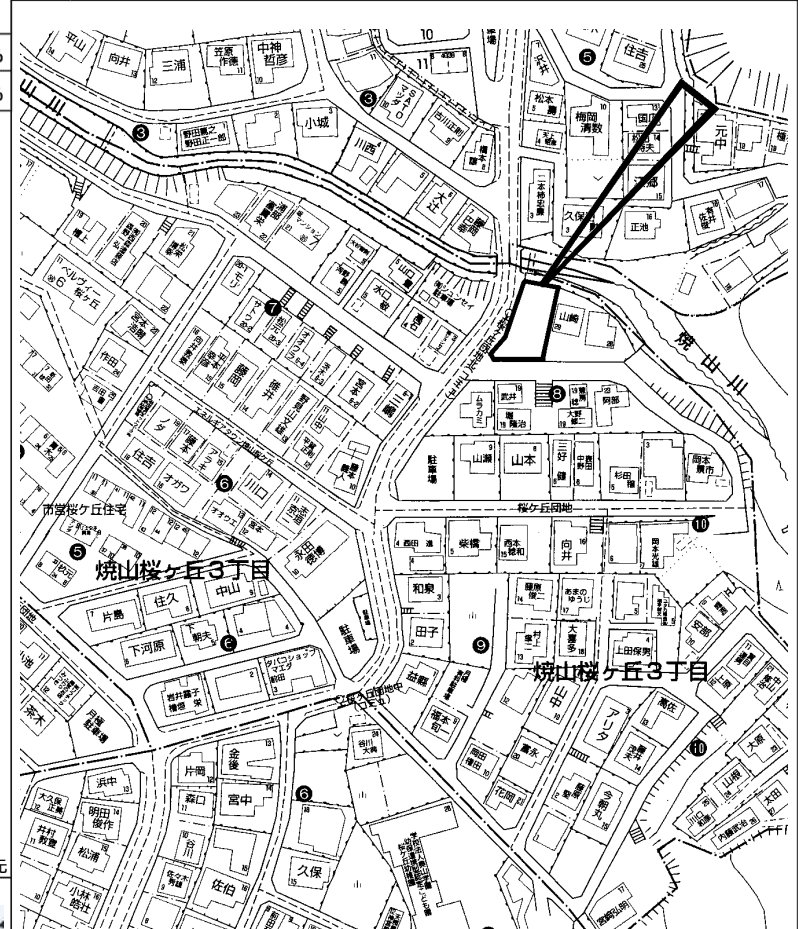
R.E. solid
 株式会社 アール・イー・ソリッド
 〒737-0114 呉市広文化町4番44-101
 TEL (0823) 76-3458 FAX (0823) 73-1397

担当者

所在地	呉市焼山桜ヶ丘3丁目 (地番) (住居表示) 8- (団地名) 桜ヶ丘			地図	P 74 A-5	地区種類	呉～新	No.	34058
No.	土地	建物	間取り	交通	政畝団地入口バス停歩5分			水道	公営
価格	301.05 m ²	115.51 m ²	1F 18LDK 4.5和 パントリー	完成予定	令和 5年 4月	駐車	3台以上可	ガス	
2,490 万円	91.06 坪	34.94 坪	2F 7.5洋 6洋 5.2洋 WIC トイレ	確認番号	第R04認広建01419号	道路	公道 南 北西	トイレ	公共下水

特記事項	オール電化 角地・二方道路 駐車3台以上可 陽当り・通風良好 システムキッチン 浴室乾燥機 全居室収納 シャワー付洗面化粧台 対面式キッチン 複層ガラス 温水洗浄便座 パントリー 食器洗乾燥機 IHクッキングヒーター シューズインクローク	備考	間口：南12.5m、北西25.8m			
	用途地域	第1種低層住居	建ぺい率	50%	容積率	100%
			建ぺい率	%	容積率	%

学区	昭和南 小学校	昭和 中学校
----	---------	--------



図面現況優先



copyright(C)2026 ZENRIN CO.,LTD. (Z26EP第736号) ※無断での複製を禁じます。

この物件に関するお問い合わせは

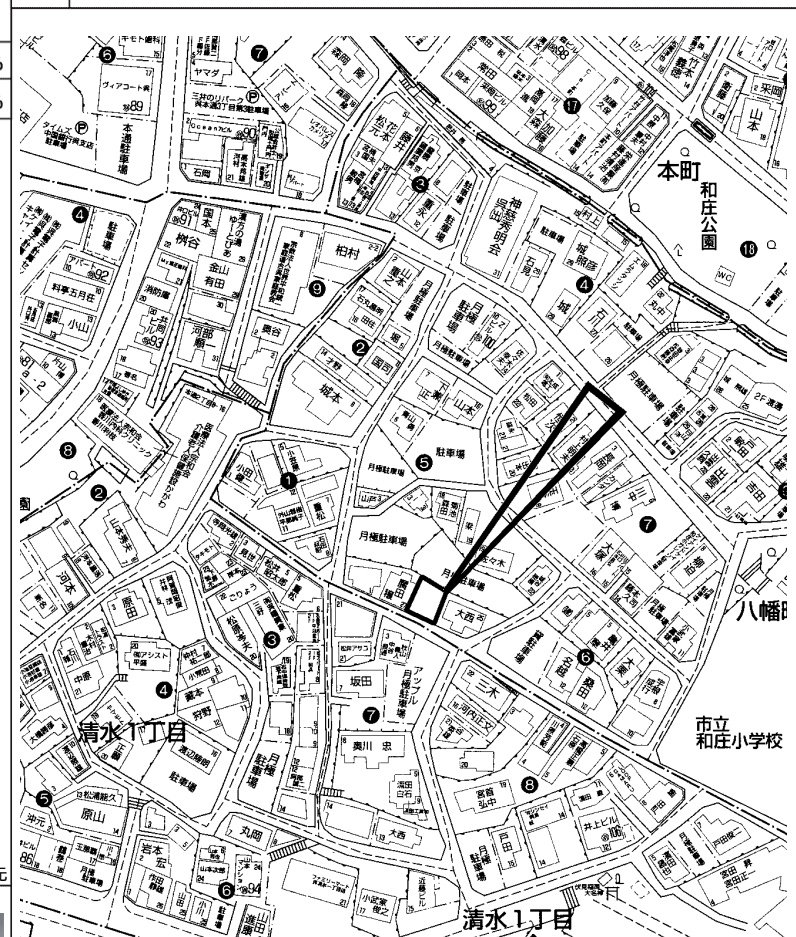
R.E. solid
株式会社 アール・イー・ソリッド
〒737-0114 呉市広文化町4番44-101
TEL (0823) 76-3458 FAX (0823) 73-1397

担当者

所在地	呉市八幡町 (地番) 5-21 (住居表示) 5- (団地名) セルリアンステージ呉市八幡町			地図	P 111 F-3	地区種類	呉～新	No.	35388
No.	土地	建物	間取り	交通	J R 呉駅歩15分 四道路バス停歩4分			水道	公営
価格	99.97 m ²	99.98 m ²	1F 16LDK 3.37畳コーナー 2F 7.87洋 6洋 5.28洋 1.75ワークルーム W I C トイレ	完成予定	令和 7年 7月			駐車	2台可 (車種による)
3,280 万円	30.24 坪	30.24 坪		確認番号	第R06認広建t02465号			道路	南西3.95m
							ガス	都市ガス	
							トイレ	公共下水	

特記事項	準防火仕様 制振ガンプァー(住友COMAMORY) 2台駐車可能 フラット35S(金利優待)対応 都市ガス(エコジョーズ) 外構付 瑕疵担保責任保険(まもりすまい保険) 食器洗乾燥機 ガス乾燥機付(リナイ乾太君) 3口ガスコンロ(ケル付) 浴室乾燥機能 1階・2階ウォシュレットトイレ オールLow-E [®] ガラス アルミ樹脂複合サッシ 玄関ドア電子錠 小上がりのあるタタミコーナ	備前	II型アイランドキッチン(トウアップキッチン) 書斎(2階主寝室) ウォークインクローゼット(2階主寝室・洋室A) 南向きバルコニー 外壁光セラ(KMEW)			
	用途地域	第1種住居	建ぺい率	60%	容積率	160%
			建ぺい率	%	容積率	%

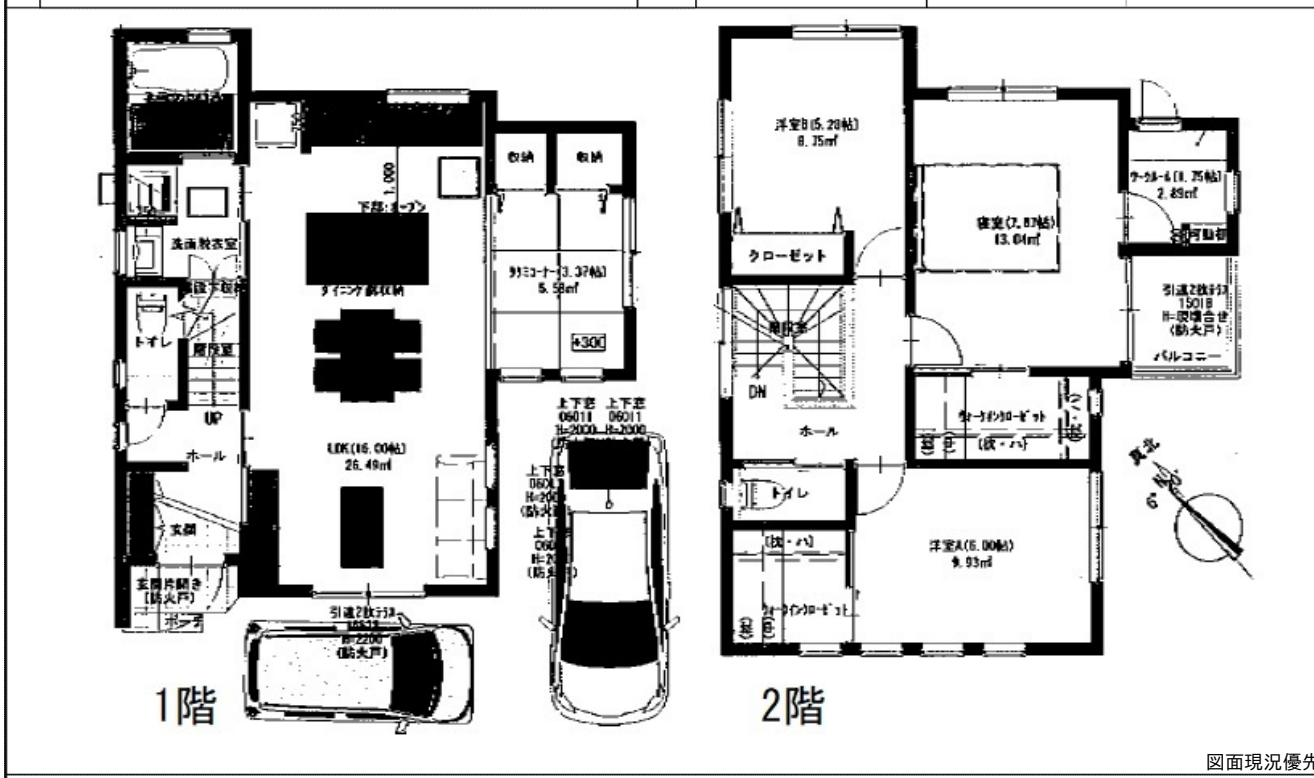
学区	和庄 小学校	和庄 中学校
----	--------	--------



copyright(C)2026 ZENRIN CO.,LTD. (Z26EP第736号) ※無断での複製を禁じます。

この物件に関するお問い合わせは

<p>R.E. solid 株式会社 アール・イー・ソリッド 〒737-0114 呉市広文化町4番44-101 TEL (0823) 76-3458 FAX (0823) 73-1397</p>	担当者
---	-----



図面現況優先

