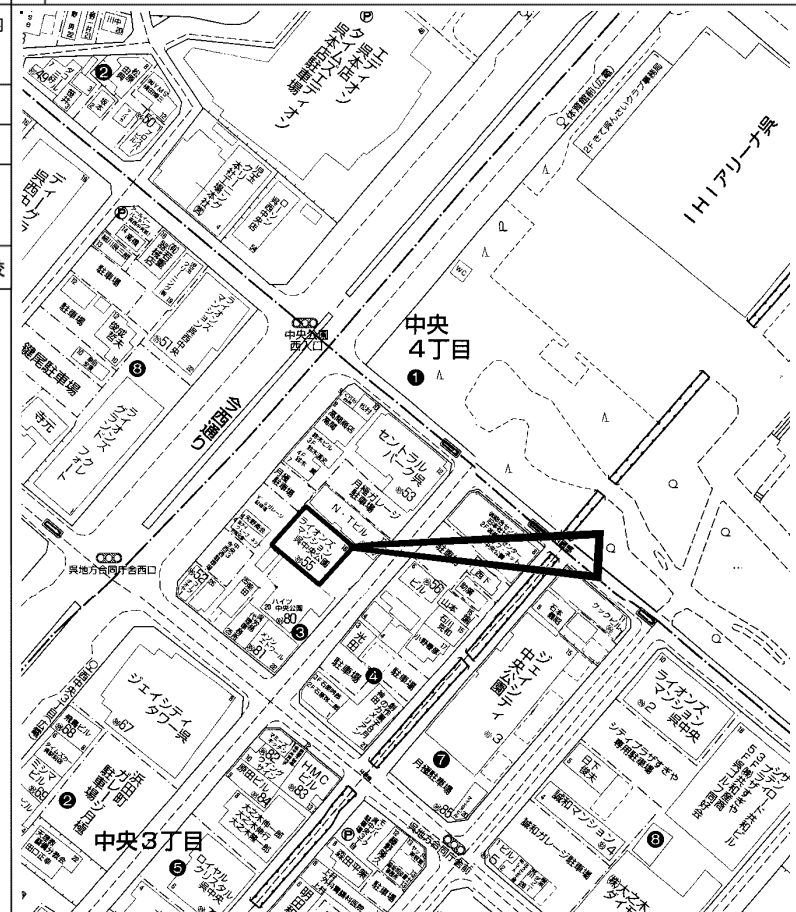


所在地	呉市中央3丁目 (地番) 3-15 (住居表示) 3-18 (マンション名) ライオンズマンション呉中央公園			地図	P 101 J-5	地区種類	呉～マ	No.	45243
No.	専有面積	バルコニー	間取り	管理費	13,000円/月額				
価格	78.39㎡	13.36㎡	約9.6LD 約2.9K 約11.4洋 約6洋 約5.5洋	修繕積立金	19,440円/月額				
				合計	32,440円/月額				
1,998万円	壁芯 23.71坪	4.04坪			特記事項 水廻り全て交換 建具交換 フローリング・クロス貼替 リビングと洋間5.5帖の掃き出し窓はペアガラスの内窓設置 ユニットバスは1616サイズに変更				

名称	ライオンズマンション呉中央公園	管理	全部委託/巡回 (株) 大京アステージ	備考	用途地域：商業 駐車場：15,000～17,000円/月 機械式、車高制限有
交通	J R 呉駅歩10分 西中央3丁目バス停歩2分				

構造	SRC造		完成日	平成 8年 2月	駐車	空有	土地 持分	437.35㎡の内
	15階建	9階部分		(築 30年)		15,000～17,000円/月		
	901	号室	総戸数	28	戸	現状	空家	引渡

ペット	不可	ガス	
分譲主	大京	施工業者	五洋建設(株)
学区	呉中央 小学校 呉中央 中学校		



copyright(C)2026 ZENRIN CO.,LTD. (Z26EP第736号) ※無断での複製を禁じます。



図面現況優先

この物件に関するお問い合わせは

R.E. solid
株式会社 アール・イー・ソリッド
〒737-0114 呉市広文化町4番44-101
TEL (0823) 76-3458 FAX (0823) 73-1397

担当者

所在地	呉市西中央1丁目 (地番) 6-12 (住居表示) 6-15 (マンション名) ポレスター呉中央			地図	P 106 D-3	地区種類	呉～マ	No.	43053
-----	-----------------------------------------------------	--	--	----	--------------	------	-----	-----	-------

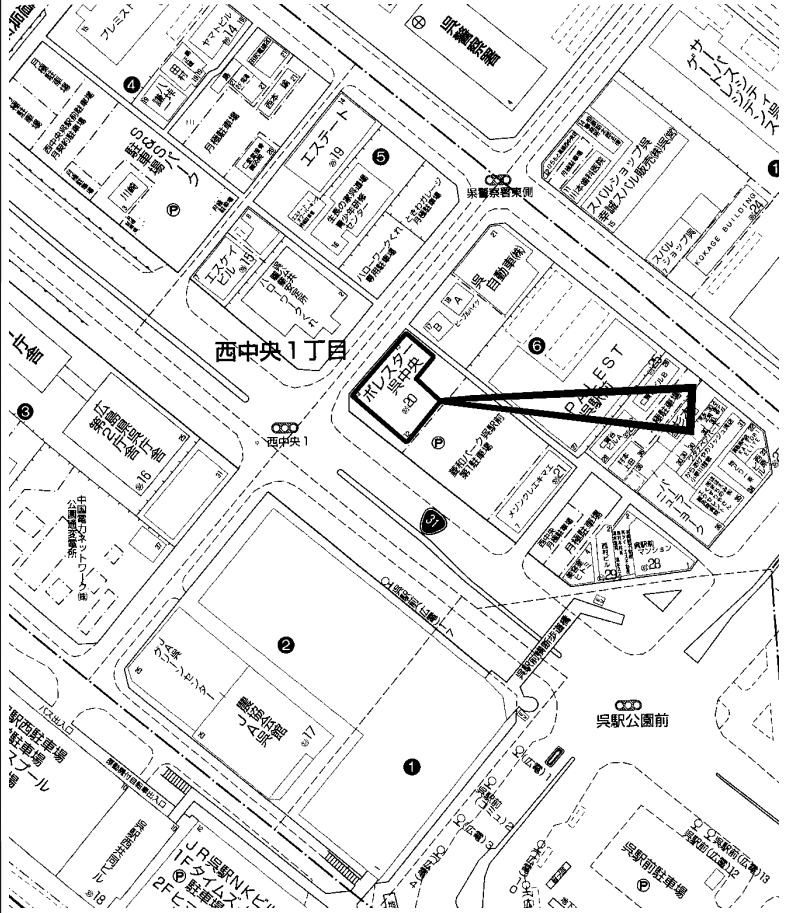
No.	専有面積	バルコニー	間取り	管理費	10,500円/月額
価格	70.68㎡	17.42㎡	14.6LDK 6洋 5.7洋 5.5洋	修繕積立金	15,000円/月額
1,398万円				合計	25,500円/月額
	壁芯	21.38坪	5.26坪		

特記事項
 2024年12月：窓枠塗装 ガスレンジ交換 リペア・クリーニング済
 2020年フルリフォーム済 室内一部美装 室内クリーニング
 システムキッチン ユニットバス 温水洗浄便座 洗髪洗面化粧台
 モニタ付インターホン 両面バルコニー
 ペット飼育制限有：小鳥または水槽で飼える魚類まで

名称	ポレスター呉中央			管理	全部委託/管理員無 (株) 第一ビルサービス
交通	JR呉駅歩6分 呉駅前バス停歩1分				

備考
 用途地域：商業
 敷地外駐車場有：ピープルハイツ駐車場 16,000円/月
 バルコニー面積は概算です

構造	RC造	完成日	昭和55年 6月 (築 46年)	駐車	空無	土地持分	739.82㎡の内
	12階建 9階部分			現状	空家	引渡	相談
	905号室	総戸数	57戸	ペット		ガス	都市ガス



図面現況優先



copyright(C)2026 ZENRIN CO.,LTD. (Z26EP第736号) ※無断での複製を禁じます。

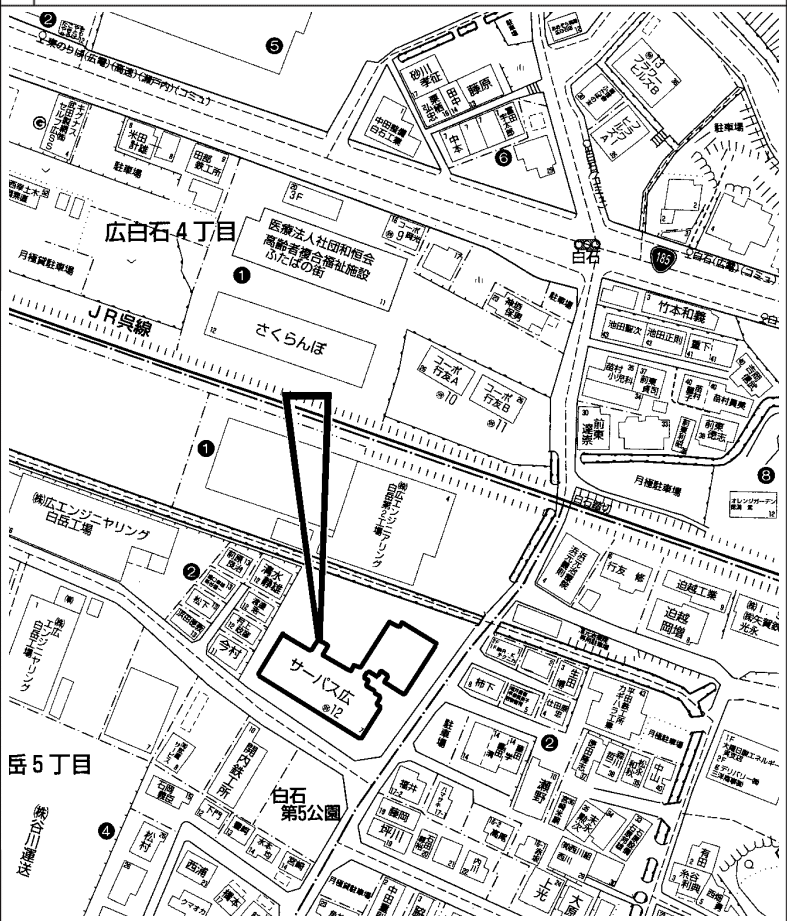
この物件に関するお問い合わせは

R.E. solid
 株式会社 アール・イー・ソリッド
 〒737-0114 呉市広文化町4番44-101
 TEL (0823) 76-3458 FAX (0823) 73-1397

担当者

所在地	呉市広白岳5丁目 (地番) (住居表示) 2-7 (マンション名) サーパス広			地図	P 229 D/E-2/3	地区種類	呉～マ	No.	37455
No.	専有面積	バルコニー	間取り	管理費	7,400円/月額				
価格	壁芯 86.08㎡	18.45㎡	約13LD 約3.3K 約6和	修繕積立金	14,200円/月額				
			約6洋 約6洋 約5.7洋		合計 21,600円/月額				
	26.03坪	5.58坪			特記事項 全戸平置き駐車場 南東向き住戸 日当たり良好 トラックルーム有:1.07㎡ アウトホール工法採用 フラット707のため段差が少ない 浴室換気乾燥機付 対面式キッチン 食洗乾燥機 来客用駐車場(規約有) 宅配ボックス完備 オートロック付エントランス マックスバリュ広東店徒歩5分(約390m) ふたば病院徒歩7分(約510m) 白岳中学校徒歩14分(約1,110m)				
名称	サーパス広			管理	全部委託 (株)穴吹コミュニティ				
交通	J R広駅歩15分 東のりばバス停歩5分				備考 用途地域：準工業 駐車場：月額4,000～11,000円・サイズ制限等有(2021年10月28日現在) ポーチ：3.54㎡				

構造	R C造	完成日	平成12年11月 (築 25 年)	駐車	有	土地	2470.49㎡の内 持分 8,608/472,958		
	9階建 4階部分	号室	総戸数	62	戸	現状	入居中		
						引渡	相談		
						ペット	不明		
						分譲主	(株)穴吹工務店		
						学区	白岳小学校 白岳中学校		



copyright(C)2026 ZENRIN CO.,LTD. (Z26EP第736号) ※無断での複製を禁じます。

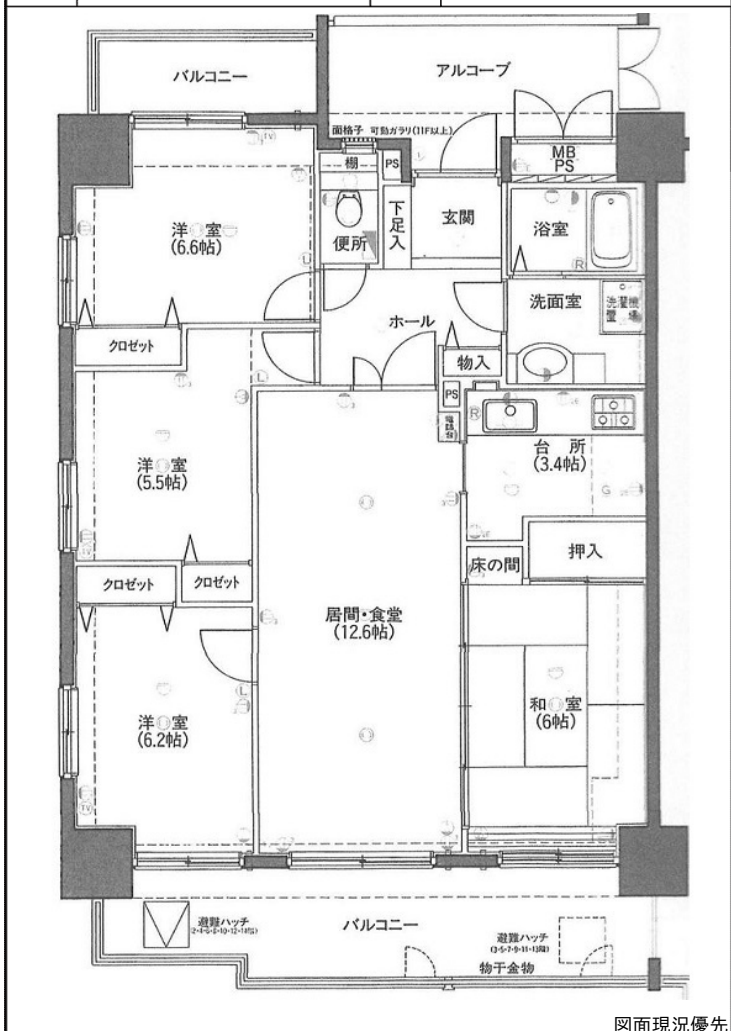
この物件に関するお問い合わせは
R.E. solid
株式会社 アール・イー・ソリッド
 〒737-0114 呉市広文化町4番44-101
 TEL (0823) 76-3458 FAX (0823) 73-1397

担当者

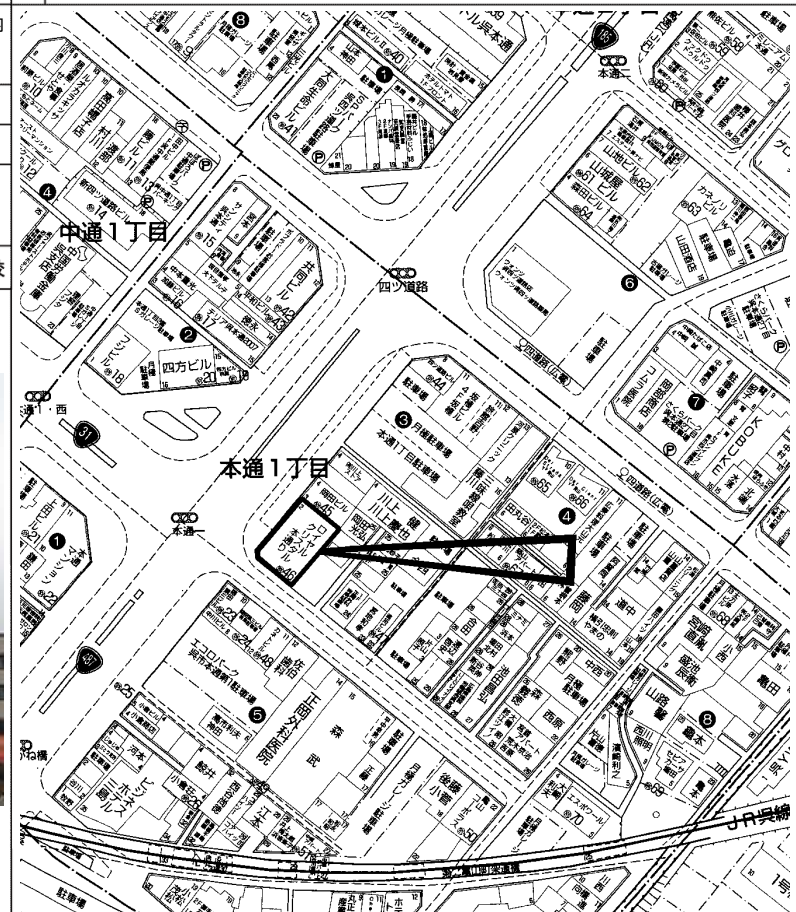
所在地	呉市本通1丁目 (地番) 32-1 (住居表示) 3-2 (マンション名) ロイヤルクリスタル本通り			地図	P 111 B-3	地区種類	呉～マ	No.	40716
No.	専有面積	バルコニー	間取り	管理費	14,400円/月額				
価格	壁芯 87.20㎡	17.12㎡	12.6LD 3.4K 6.6洋 6.2洋 6和 5.5洋	修繕積立金	21,200円/月額				
1,980万円				合計	35,600円/月額				
名称	ロイヤルクリスタル本通り			管理	全部委託/日勤 日本ハウズイング(株)				
交通	JR呉駅歩12分 中通1丁目バス停歩2分			備考	用途地域: 商業 門扉付きアルコープ: 8.23㎡				

構造	SRC造	完成日	平成9年2月 (築29年)	駐車	637.37㎡の内
	15階建 10階部分	号室	42	戸	42
		総戸数	42	現況	空家
				引渡	相談

分譲主	(株)間組
学区	和庄小学校 和庄中学校



ペット	不明	ガス	
分譲主	(株)間組	施工業者	
学区	和庄小学校	和庄中学校	



copyright(C)2026 ZENRIN CO.,LTD. (Z26EP第736号) ※無断での複製を禁じます。

この物件に関するお問い合わせは

R.E. solid
株式会社 アール・イー・ソリッド
〒737-0114 呉市広文化町4番44-101
TEL (0823) 76-3458 FAX (0823) 73-1397

担当者

図面現況優先