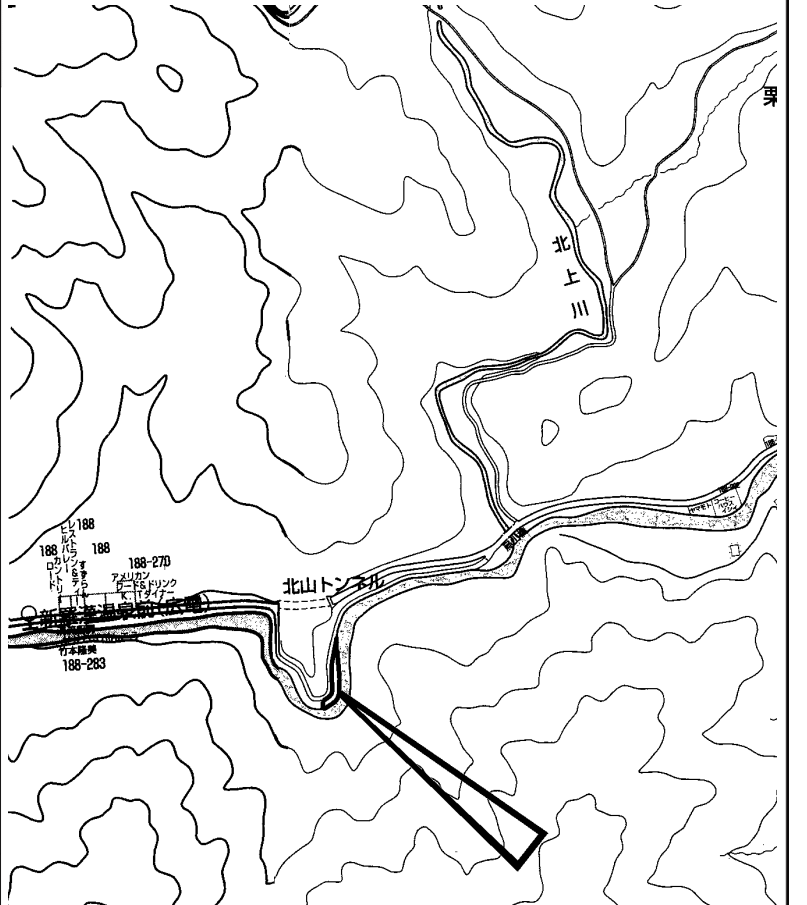
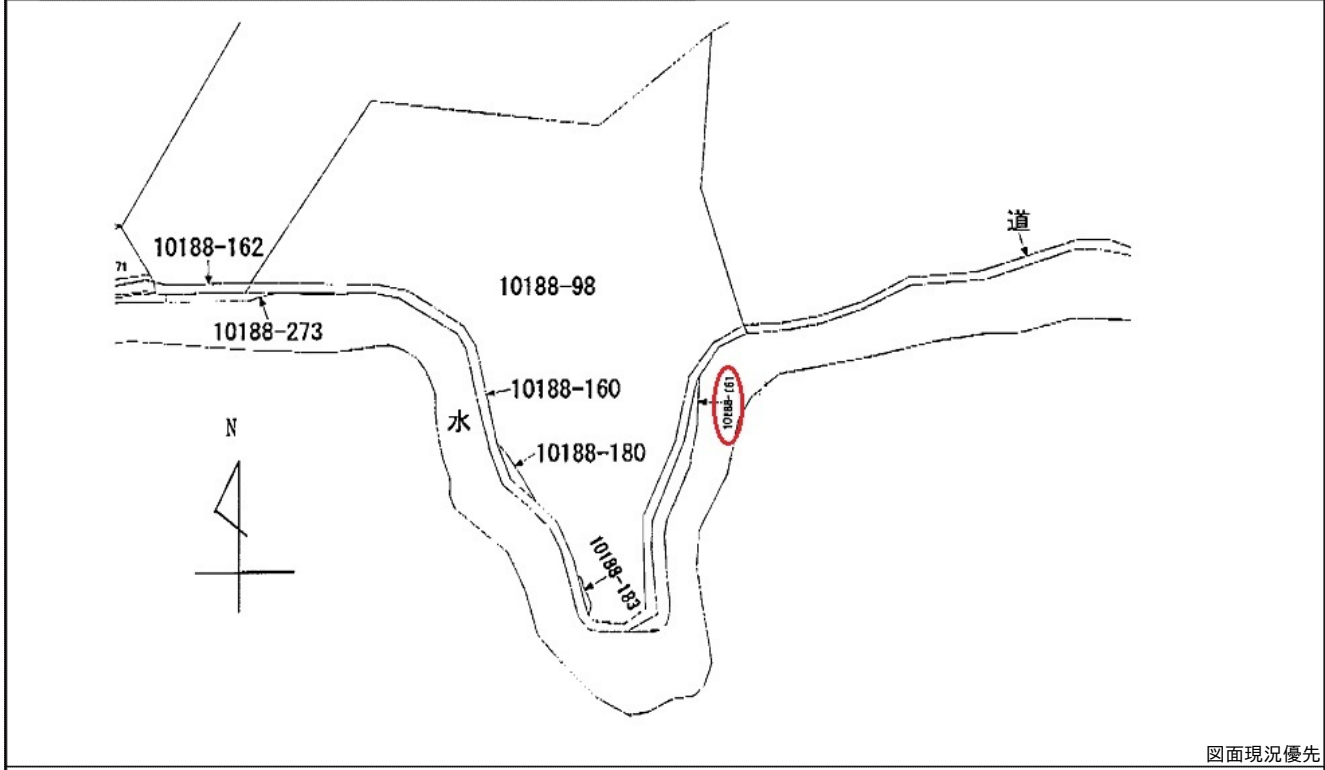


所在地	廿日市市栗栖字北山 (地番) 10188-161 (住居表示) (団地名)			地図	P 38 A-5	地区種類	廿～土	No.	47163
-----	---	--	--	----	-------------	------	-----	-----	-------

No.					交通	新羅漢温泉前バス停歩7分			水道	井戸	
価格	297.00 m ²	坪単価		m ²	坪単価	現状	山林	駐車	可	ガス	
1,200 万円	89.84 坪	13.36 万円		坪	万円	地目	山林	引渡	通常	トイレ	個別浄化槽

特記事項	別荘地やキャンプ場に利用可 小瀬川沿いの眺望良好な閑静な土地 川沿いに砂浜隣接 隠れ家 仙人向き		備考	整地相談可			道路	公道 南	間口	75m
	用途地域	都市計画区域外	建ぺい率	%	容積率	%	学区	津田 小学校 佐伯 中学校		
			建ぺい率	%	容積率	%				



図面現況優先

copyright(C)2026 ZENRIN CO.,LTD. (Z26EP第736号) ※無断での複製を禁じます。

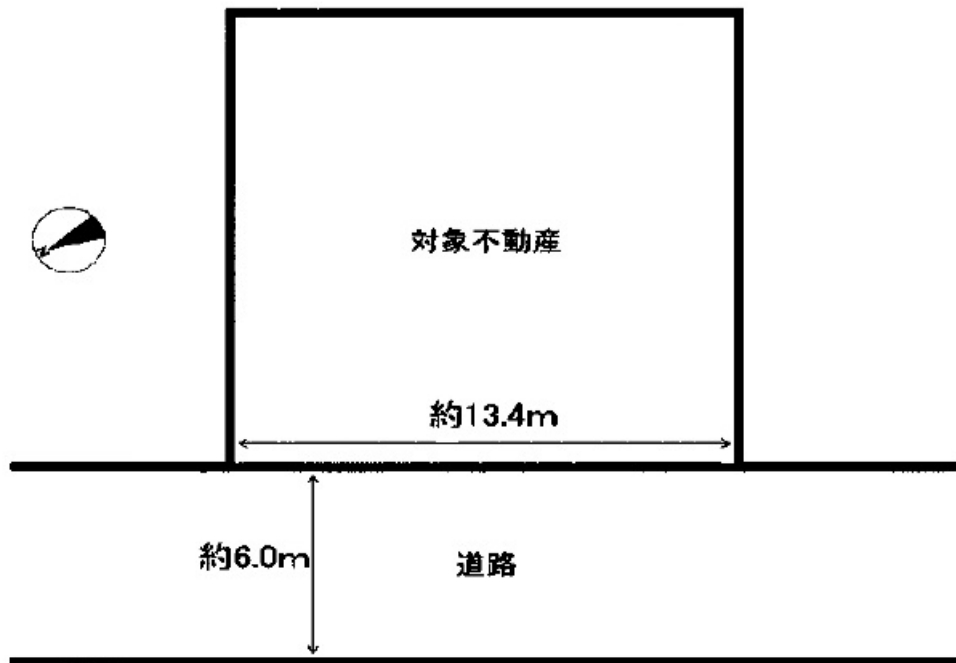


この物件に関するお問い合わせは

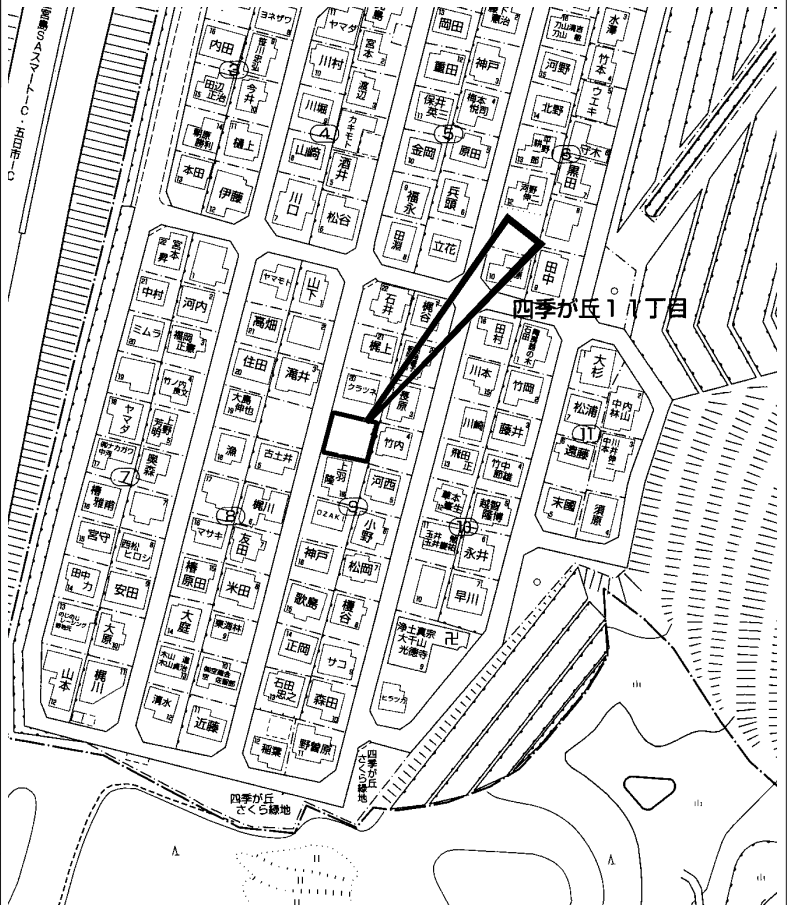
R.E. solid
株式会社 アール・イー・ソリッド
 〒737-0114 呉市広文化町4番44-101
 TEL (0823) 76-3458 FAX (0823) 73-1397

担当者

所在地	廿日市市四季が丘11丁目 (地番) (住居表示) 9- (団地名) 近鉄廿日市ニュータウン四季が丘			地図	P 55 C-2	地区種類	廿~土	No.	63835	
No.	実測面積			交通	四季が丘バス停歩5分			水道	公営	
価格	191.16 m ²	坪単価	m ²	坪単価	現状	更地			駐車	ガス 都市ガス
1,780 万円	57.82 坪	30.79 万円	坪	万円	地目	宅地			引渡	相談
特記事項	建築条件無し お好きなハウスメーカーで建築できます			備考	道路			公道 北西約6m	間口	約13.4m
	用途地域			第1種低層住居	建ぺい率	50%	容積率	100%	学区	四季が丘 小学校 四季が丘 中学校
					建ぺい率	%	容積率	%		



図面現況優先



copyright(C)2026 ZENRIN CO.,LTD. (Z26EP第736号) ※無断での複製を禁じます。



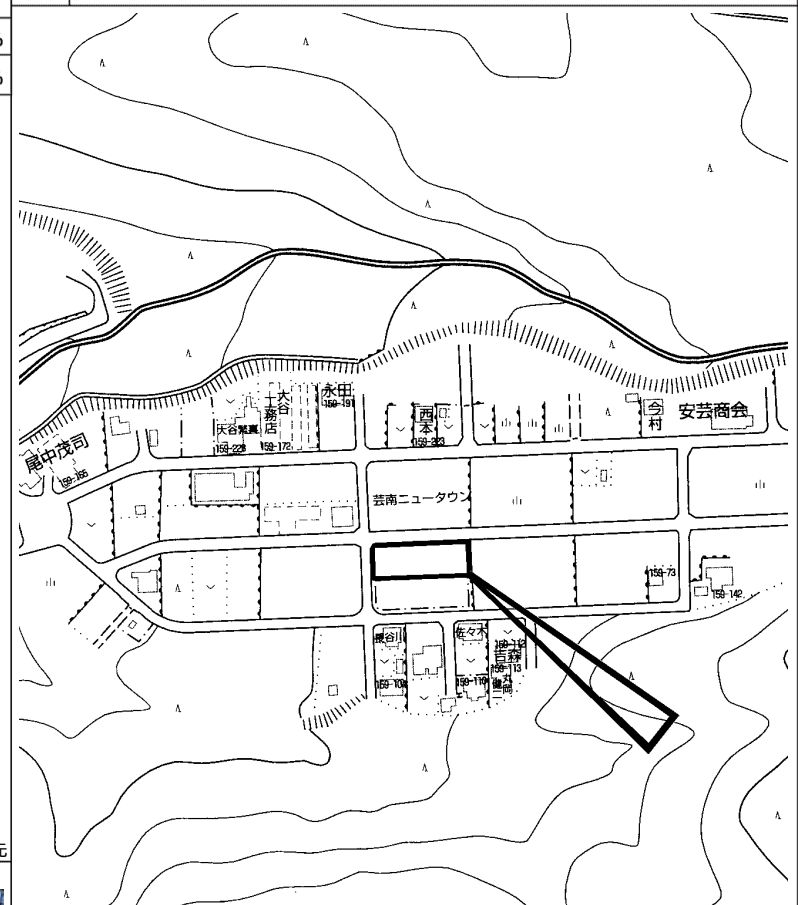
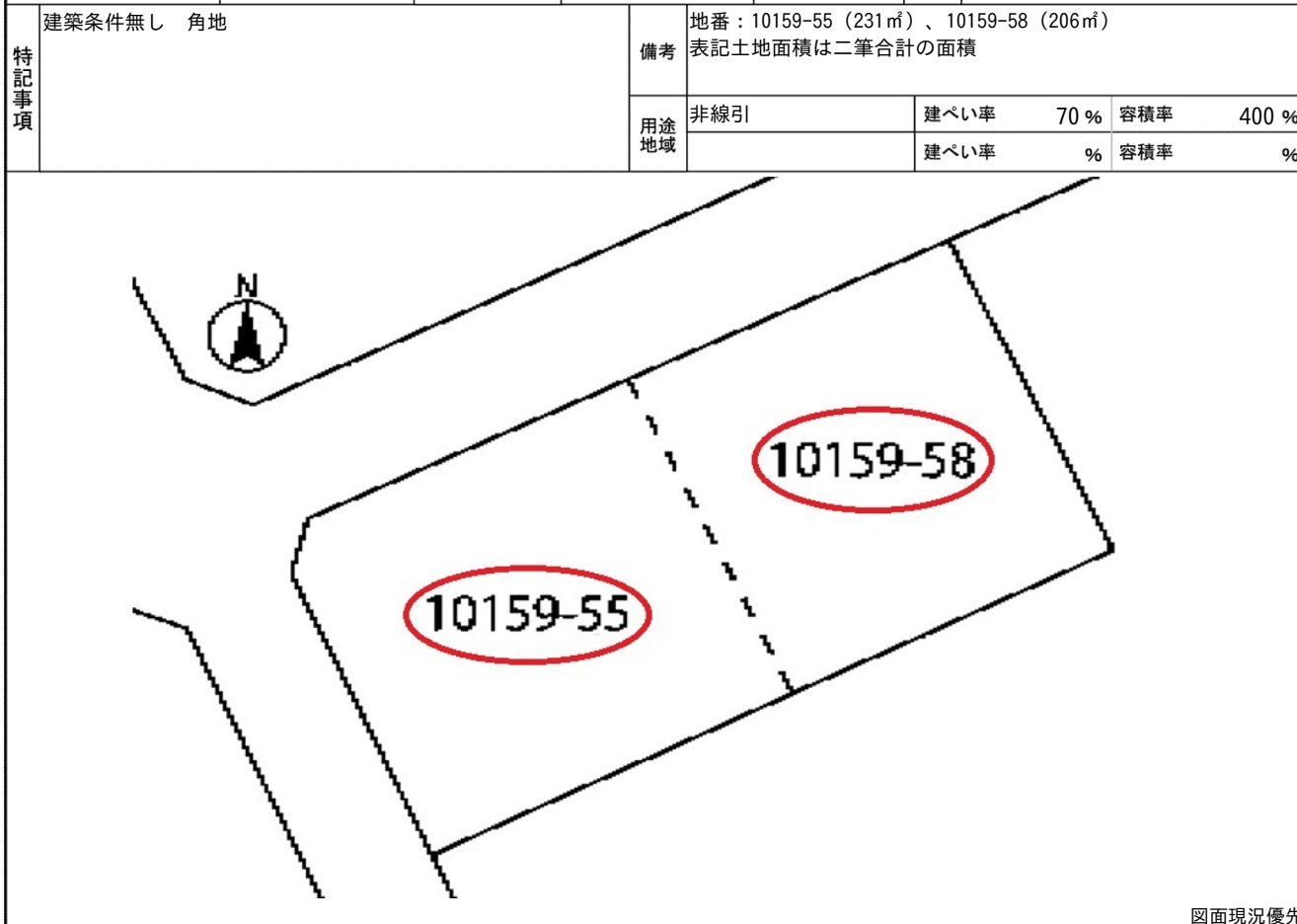
この物件に関するお問い合わせは

R.E. solid
株式会社 アール・イー・ソリッド
〒737-0114 呉市広文化町4番44-101
TEL (0823) 76-3458 FAX (0823) 73-1397

担当者

所在地	廿日市市永原字芋ヶ迫山 (地番) 10159-55他 (住居表示) (団地名) 芸南ニュータウン			地図	P 61 B-2	地区種類	廿～土	No.	63611
-----	---	--	--	----	-------------	------	-----	-----	-------

No.	公簿面積			交通	永原バス停歩8分			水道	
価格	437.00 m ²	坪単価	m ²	坪単価	現況	更地		駐車	ガス 個別プロパン
255 万円	132.19 坪	1.93 万円	坪	万円	地目	山林		引渡	通常
特記事項	建築条件無し 角地			備考	地番：10159-55 (231m ²)、10159-58 (206m ²) 表記土地面積は二筆合計の面積			道路	北4.3m 西
				用途地域	非線引	建ぺい率 70%	容積率 400%	学区	友和 小学校 佐伯 中学校
						建ぺい率 %	容積率 %		



copyright(C)2026 ZENRIN CO.,LTD. (Z26EP第736号) ※無断での複製を禁じます。



この物件に関するお問い合わせは

R.E. solid
株式会社 アール・イー・ソリッド
〒737-0114 呉市広文化町4番44-101
TEL (0823) 76-3458 FAX (0823) 73-1397

担当者