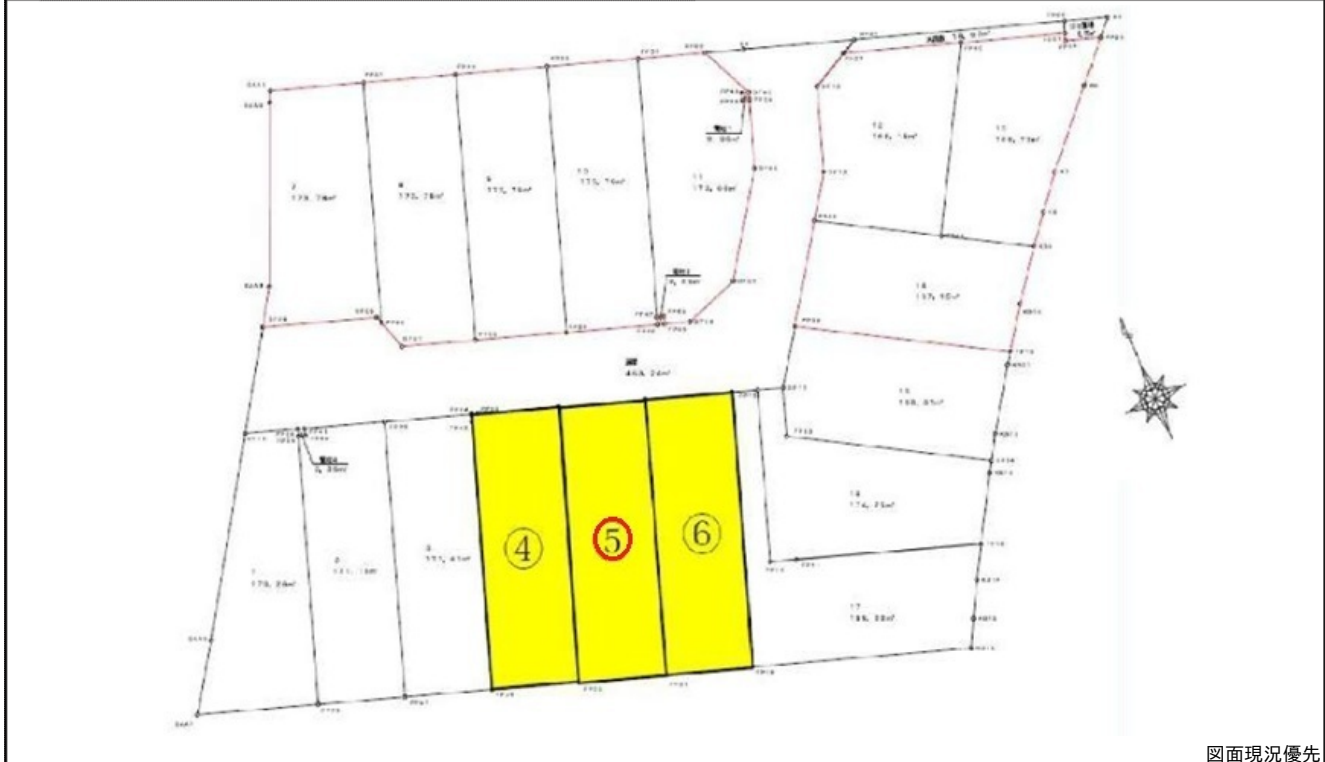


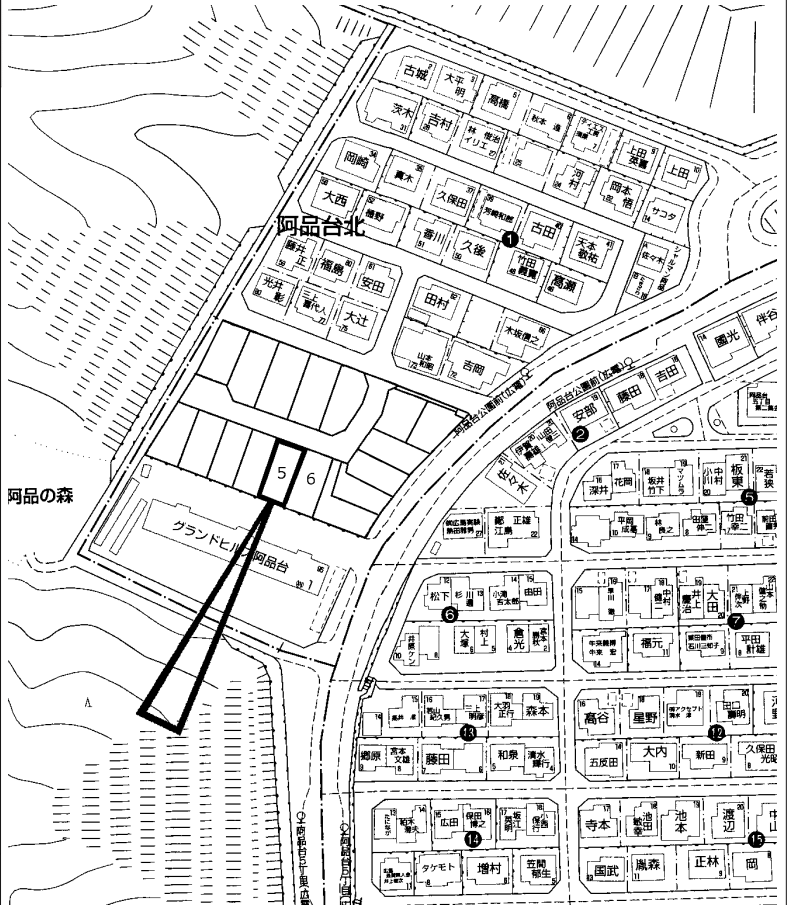
所在地	廿日市市阿品台北 (地番) (住居表示) 1- (団地名)			地図	P 68 J-1	地区種類	廿～土	No.	64136
-----	----------------------------------	--	--	----	-------------	------	-----	-----	-------

No. 5				交通	J R 阿品駅歩26分 阿品台公園前バス停歩2分			水道	公営	
価格	171.15 m <sup>2</sup>	坪単価	m <sup>2</sup>	坪単価	現状	更地	駐車	ガス	都市ガス	
.49		37.00			地目	宅地	引渡	相談	トイレ	公共下水
1,915 万円	51.77 坪	万円	坪	万円						

特記事項	建築条件付き 2026年6月造成完了済 阿品台東小学校約710m 阿品台中学校約730m つくし幼稚園約1,320m 阿品台東幼稚園約650m	備考	開発許可番号：指令廿都第168190号(2025年11月11日付) 共益費：2,200円/年(年1回の回収) 防犯灯について、結成後の町内会にお任せする			道路	北東6m	間口	
		用途地域	第1種中高層住	建ぺい率	40%	容積率	200%	学区	阿品台東 小学校 阿品台 中学校



図面現況優先



copyright(C)2026 ZENRIN CO.,LTD. (Z26EP第736号) ※無断での複製を禁じます。

この物件に関するお問い合わせは

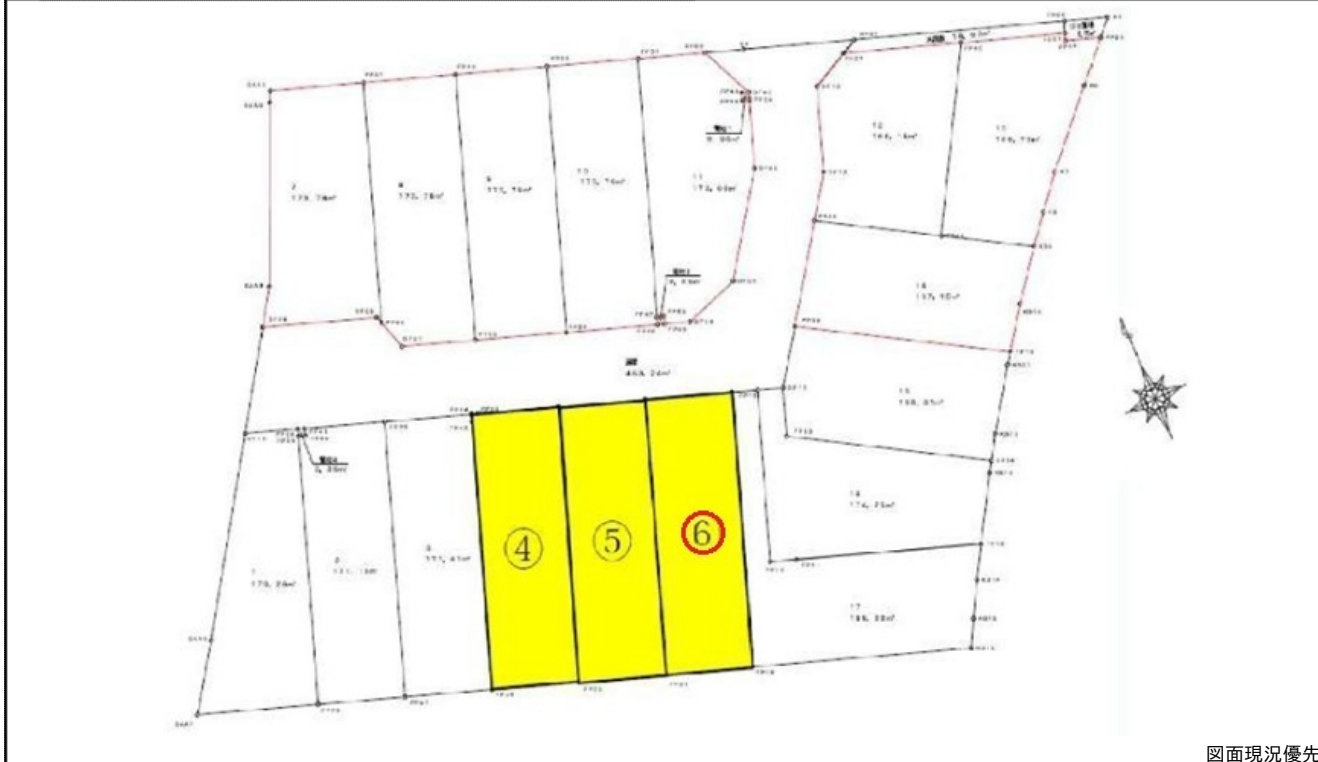
**R.E. solid**  
株式会社 アール・イー・ソリッド  
〒737-0114 呉市広文化町4番44-101  
TEL (0823) 76-3458 FAX (0823) 73-1397

担当者

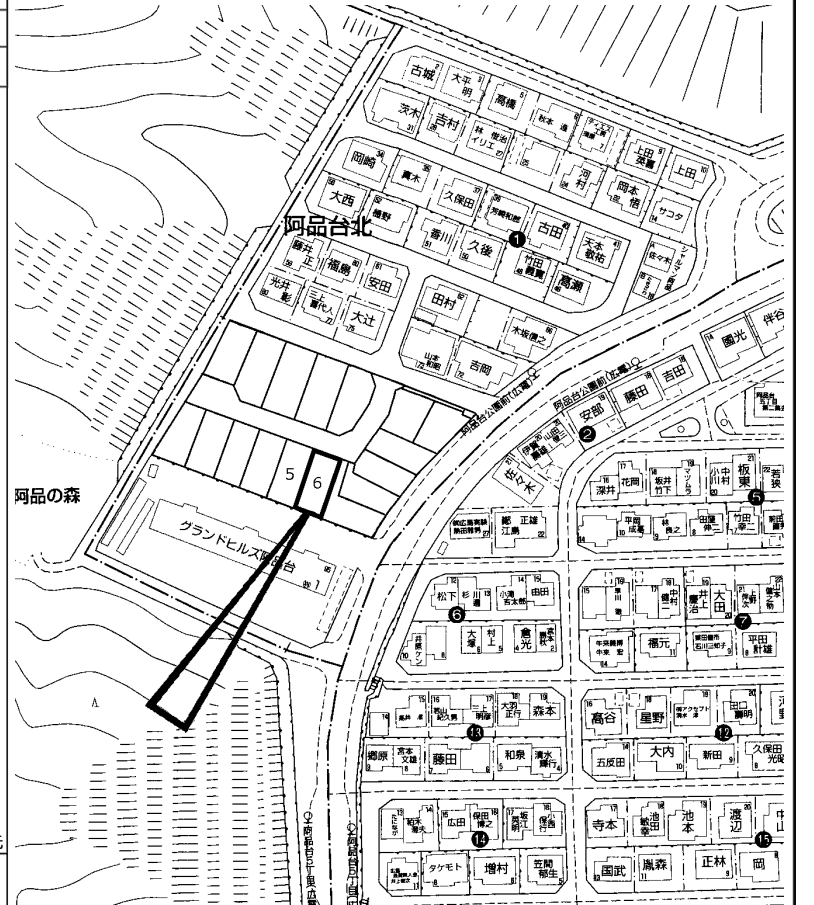
所在地	廿日市市阿品台北 (地番) (住居表示) 1- (団地名)			地図	P 68 J-1	地区種類	廿～土	No.	64137
No. 6				交通	J R 阿品駅歩26分 阿品台公園前バス停歩2分		水道	公営	
価格	171.04 m <sup>2</sup>	坪単価	m <sup>2</sup>	坪単価	現状	更地	駐車	ガス 都市ガス	
.01	51.73 坪	37.00 万円	坪	万円	地目	宅地	引渡	相談	
1,914 万円					建ぺい率	40%	容積率	200%	トイレ

特記事項	建築条件付き 2026年6月造成完了済 阿品台東小学校約710m 阿品台中学校約730m つくし幼稚園約1,320m 阿品台東幼稚園約650m	備考	開発許可番号：指令廿都第168190号(2025年11月11日付) 共益費：2,200円/年(年1回の回収) 防犯灯について、結成後の町内会にお任せする			
	用途地域	第1種中高層住	建ぺい率	40%	容積率	200%
			建ぺい率	%	容積率	%

道路	北東6m	間口	
学区	阿品台東 小学校		阿品台 中学校



図面現況優先



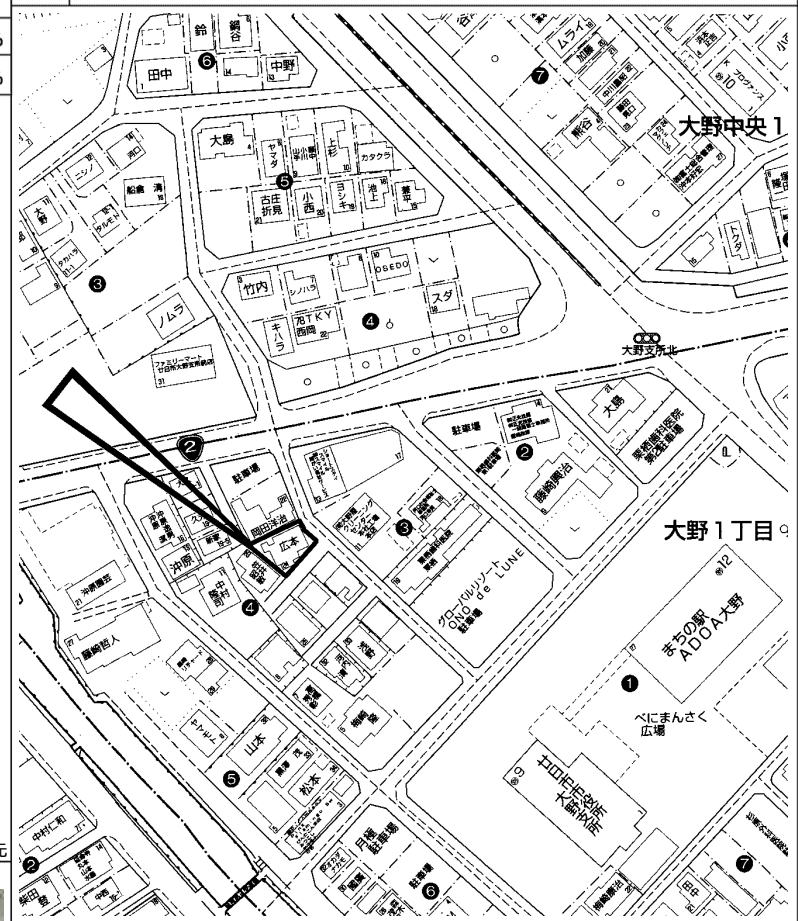
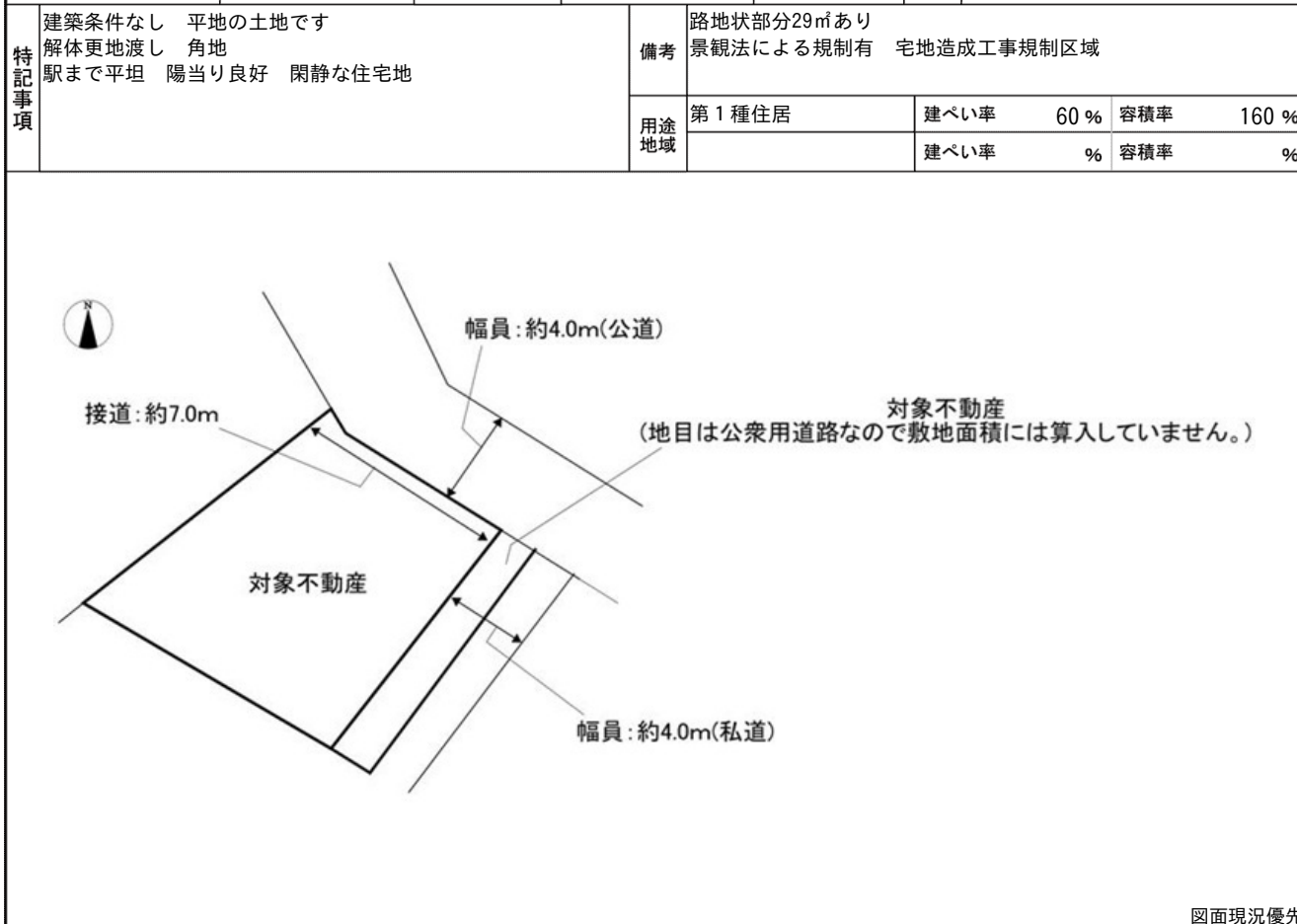
copyright(C)2026 ZENRIN CO.,LTD. (Z26EP第736号) ※無断での複製を禁じます。

この物件に関するお問い合わせは

R.E. solid  
株式会社 アール・イー・ソリッド  
〒737-0114 呉市広文化町4番44-101  
TEL (0823) 76-3458 FAX (0823) 73-1397

担当者

所在地	廿日市市大野1丁目 (地番) (住居表示) 4- (団地名)			地図	P 121 F-4	地区種類	廿～土	No.	64124		
No.				交通	J R 大野浦駅歩14分			水道	公営		
価格	184.56 m <sup>2</sup>	坪単価	m <sup>2</sup>	坪単価	現状	古家有			駐車	ガス	
1,680 万円	55.82 坪	30.10 万円	坪	万円	地目	宅地			引渡	相談	
特記事項	建築条件なし 平地の土地です 解体更地渡し 角地 駅まで平坦 陽当り良好 閑静な住宅地			備考	路地状部分29m <sup>2</sup> あり 景観法による規制有 宅地造成工事規制区域			道路	公道 南東 4m 私道 北東 4m	間口	北東約7m
	用途地域	第1種住居	建ぺい率	60%	容積率	160%	学区	大野西 小学校 大野 中学校			
			建ぺい率	%	容積率	%					



図面現況優先

copyright(C)2026 ZENRIN CO.,LTD. (Z26EP第736号) ※無断での複製を禁じます。



この物件に関するお問い合わせは

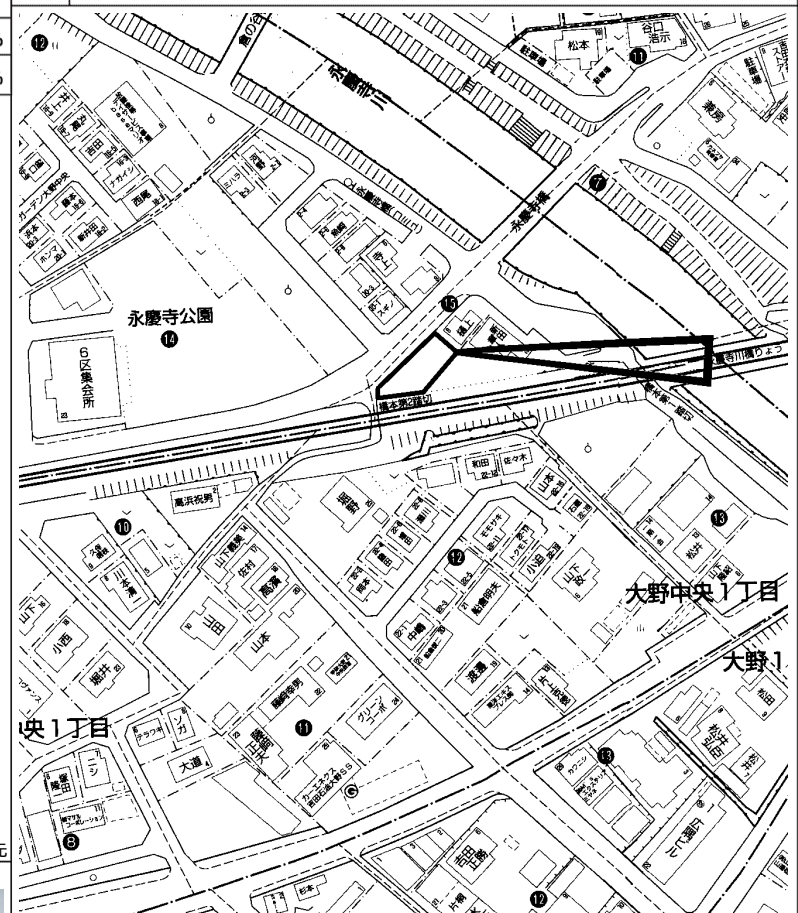
R.E. solid  
株式会社 アール・イー・ソリッド  
〒737-0114 呉市広文化町4番44-101  
TEL (0823) 76-3458 FAX (0823) 73-1397

担当者

所在地	廿日市市大野中央2丁目 (地番) (住居表示) 15- (団地名)			地図	P 121 J-2	地区種類	廿～土	No.	64122
No.				交通	J R 大野浦駅歩19分			水道	公営
価格	200.03 m <sup>2</sup>	坪単価	m <sup>2</sup>	坪単価	現状	更地	駐車	ガス	
1,600 万円	60.50 坪	26.45 万円	坪	万円	地目	宅地	引渡	相談	トイレ 公共下水

特記事項	建築条件無し 更地の土地 陽当り・眺望良好 平坦地 閑静な住宅地		備考	景観法による規制有 宅地造成工事規制区域	
	用途地域	第1種住居	建ぺい率	60%	容積率 200%
			建ぺい率	%	容積率 %

道路	北西約5m	間口	約17.5m
学区	大野西 小学校		大野 中学校



図面現況優先

copyright(C)2026 ZENRIN CO.,LTD. (Z26EP第736号) ※無断での複製を禁じます。



この物件に関するお問い合わせは

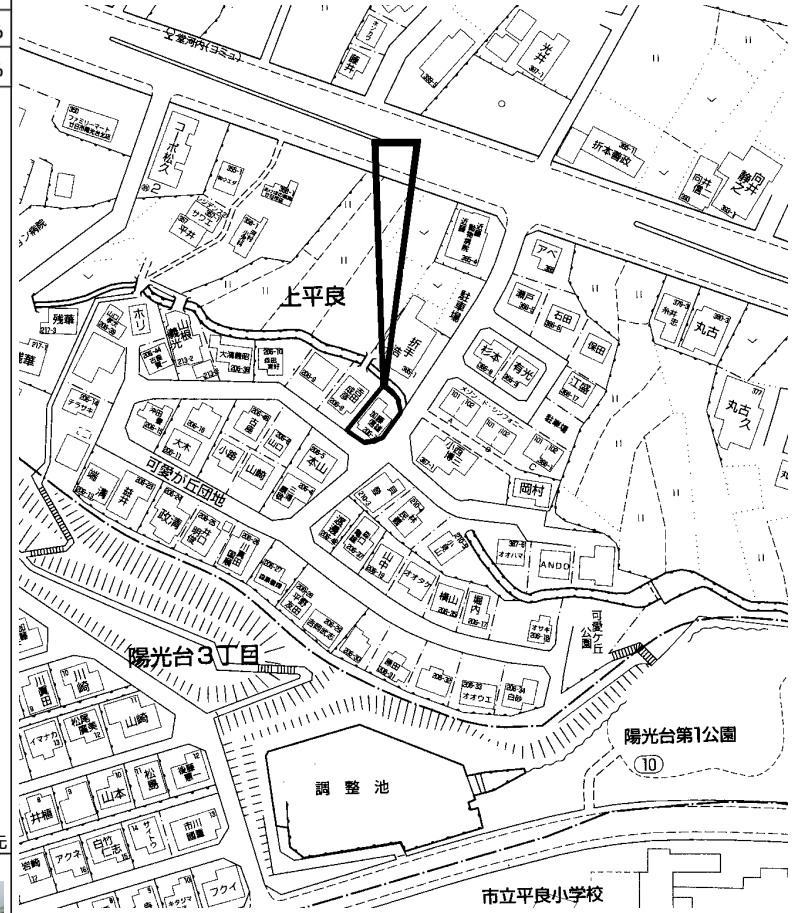
**R.E. solid**  
**株式会社 アール・イー・ソリッド**  
 〒737-0114 呉市広文化町4番44-101  
 TEL (0823) 76-3458 FAX (0823) 73-1397

担当者

所在地	廿日市市上平良 (地番) (住居表示) (団地名)			地図	P 28 C-2	地区種類	廿～土	No.	64123
No.				交通	廿日市市役所前電停歩24分			水道	公営
価格	161.26 m <sup>2</sup>	坪単価	m <sup>2</sup>	坪単価	現状	古家有	駐車	ガス	
2,700 万円	48.78 坪	55.36 万円	坪	万円	地目	宅地	引渡	相談	トイレ 個別浄化槽

特記事項	建築条件なし 角地 解体更地渡し	備考	景観法による規制有 宅地造成工事規制区域	
		用途地域	第1種低層住居	建ぺい率 50% 容積率 100%
				建ぺい率 % 容積率 %

道路	南東 6m 南西 6m	間口	
学区	平良 小学校		七尾 中学校



図面現況優先



copyright(C)2026 ZENRIN CO.,LTD. (Z26EP第736号) ※無断での複製を禁じます。

この物件に関するお問い合わせは

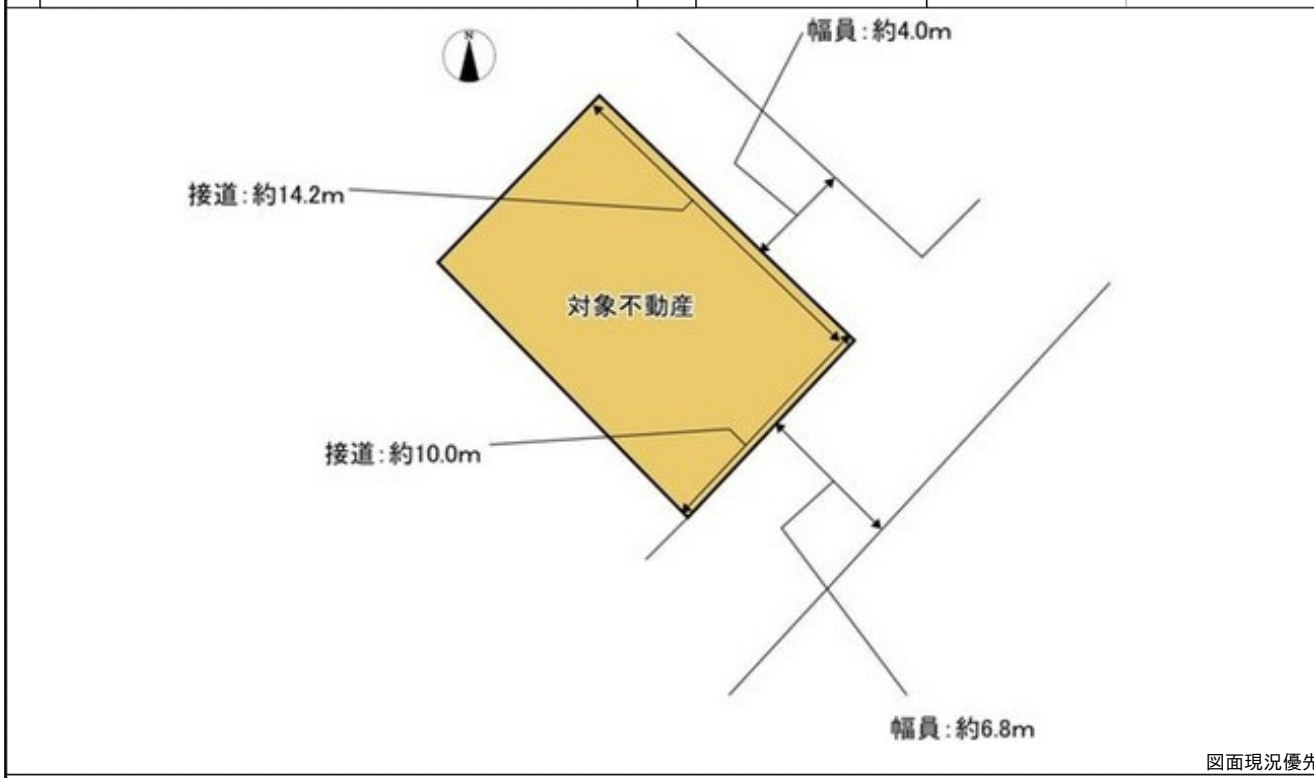
R.E. solid  
株式会社 アール・イー・ソリッド  
〒737-0114 呉市広文化町4番44-101  
TEL (0823) 76-3458 FAX (0823) 73-1397

担当者

所在地	廿日市市佐方4丁目 (地番) (住居表示) 4- (団地名)			地図	P 16 A-1	地区種類	廿～土	No.	64120
No.				交通	J R 廿日市駅歩17分 山陽女学園前電停歩9分		水道	公営	
価格	154.36 m <sup>2</sup>	坪単価	m <sup>2</sup>	坪単価	現状	古家有 (入居中)	駐車	ガス 個別プロパン	
2,880 万円	46.69 坪	61.69 万円	坪	万円	地目	宅地	引渡	相談 トイレ 個別浄化槽	

特記事項	建築条件なし 平地の土地 近隣生活施設充実	備考	現状渡し 景観法による規制有り 宅地造成工事規制区域		
		用途地域	第2種中高層住	建ぺい率	60%
				容積率	200%

道路	南東 6.8m 北東 4m	間口	南東 10m 北東 14.2m
学区	佐方 小学校 廿日市 中学校		



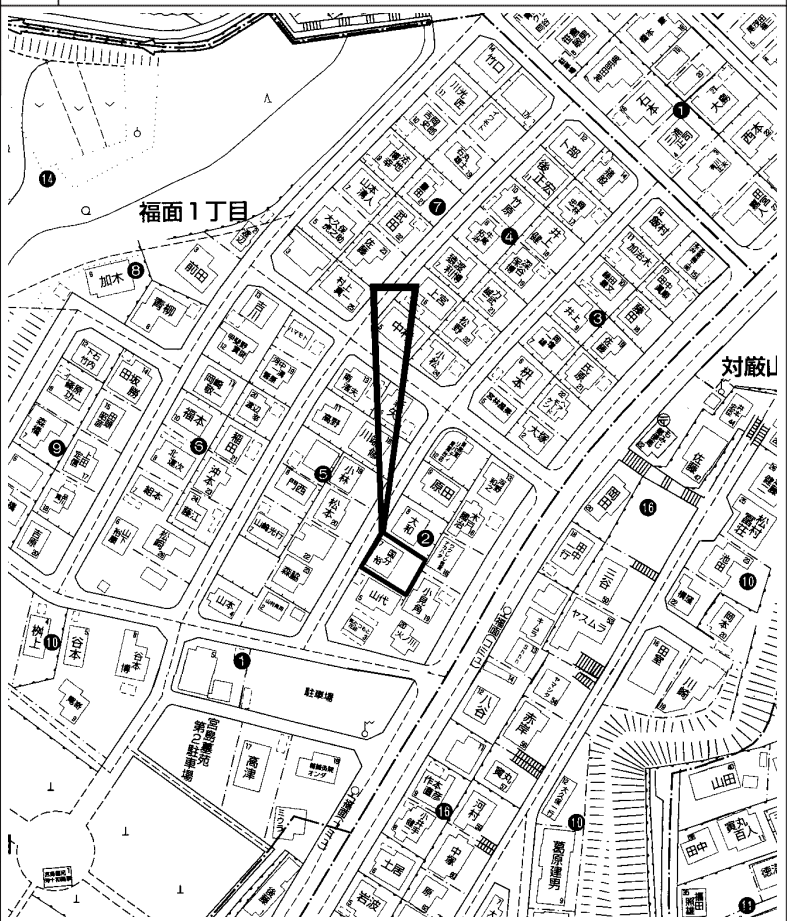
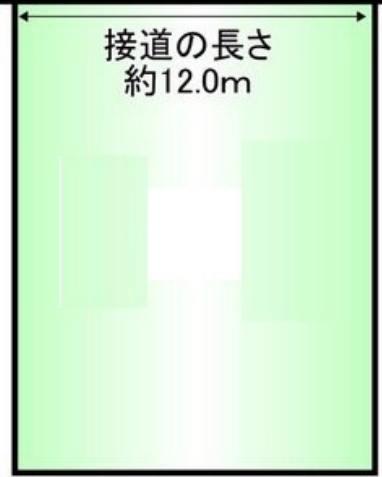
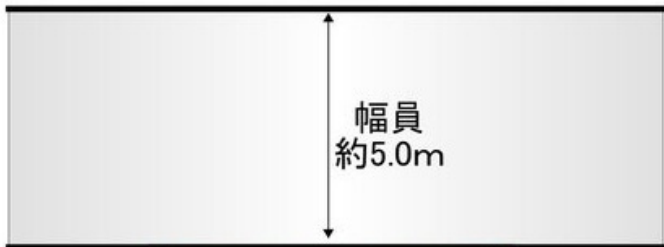
copyright (C) 2026 ZENRIN CO., LTD. (Z 2 6 E P 第 7 3 6 号) ※無断での複製を禁じます。

この物件に関するお問い合わせは  
**R.E. solid**  
**株式会社 アール・イー・ソリッド**  
 〒737-0114 呉市広文化町4番44-101  
 TEL (0823) 76-3458 FAX (0823) 73-1397  
 担当者

所在地	廿日市市福面1丁目 (地番) (住居表示) 2-7 (団地名) 青葉台			地図	P 87 D-5	地区種類	廿~土	No.	64112
No.	公簿面積			交通	J R 宮島口歩20分 福面バス停歩1分			水道	公営
価格	211.75 m <sup>2</sup>	坪単価	m <sup>2</sup>	坪単価	現状	古家有	駐車	ガス	
2,080 万円	64.05 坪	32.48 万円	坪	万円	地目	宅地	引渡	相談	トイレ 公共下水

特記事項	建築条件無し ピュアークック青葉台店まで徒歩6分 敷地面積64坪	備考	古家有：木造2階建 115.92m <sup>2</sup> 1980年8月築				
		用途地域	第1種低層住居	建ぺい率	50%	容積率	80%
				建ぺい率	%	容積率	%

道路	北西約5m	間口	約12m
学区	大野東 小学校		大野東 中学校



図面現況優先

copyright(C)2026 ZENRIN CO.,LTD. (Z26EP第736号) ※無断での複製を禁じます。



この物件に関するお問い合わせは

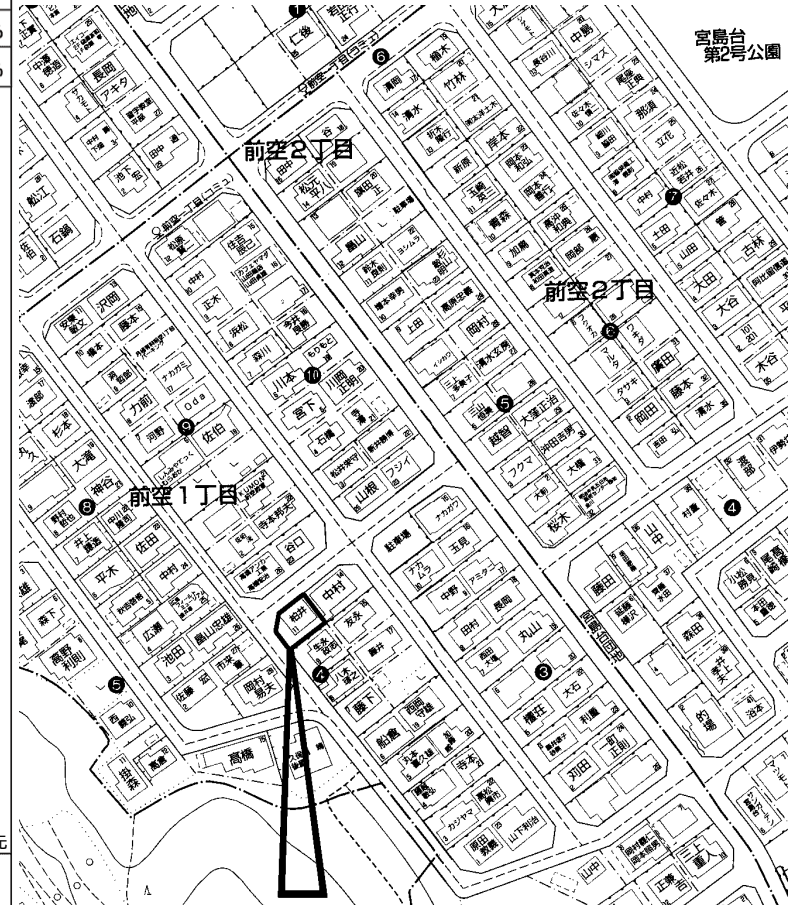
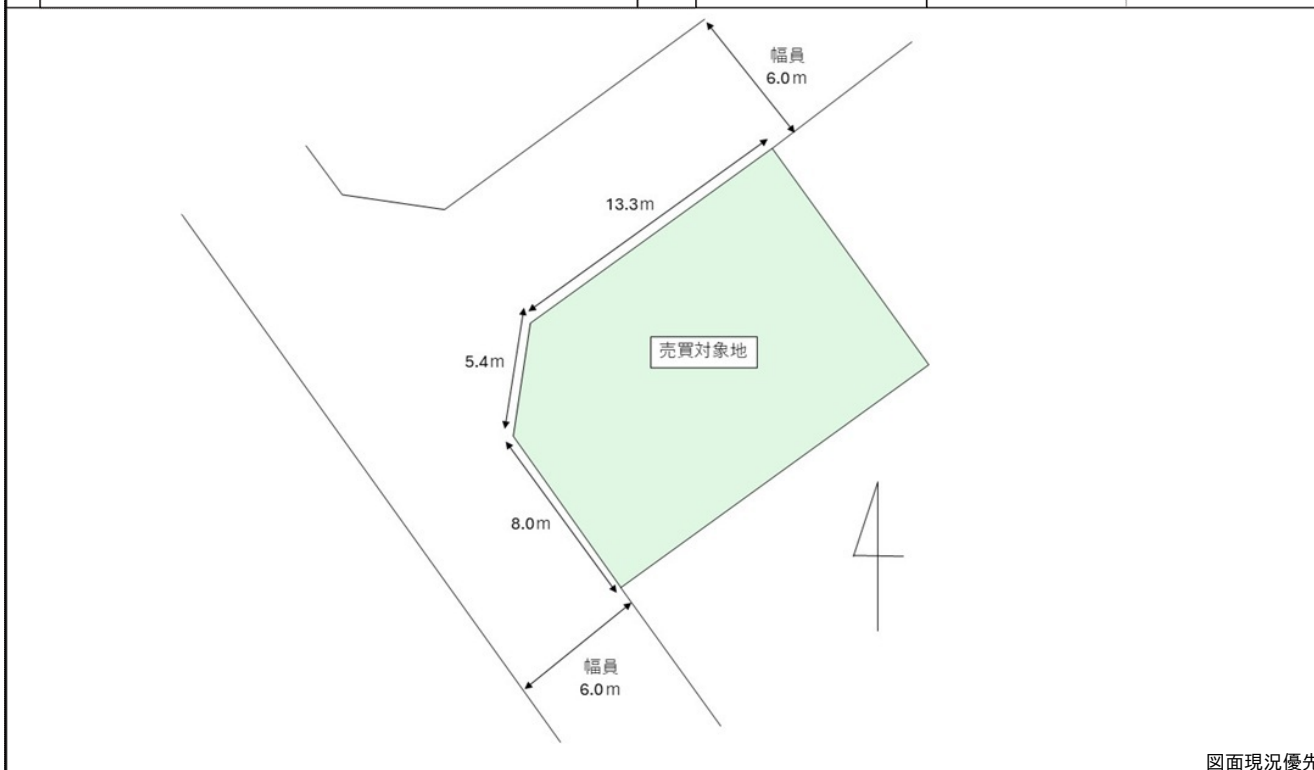
R.E. solid  
株式会社 アール・イー・ソリッド  
〒737-0114 呉市広文化町4番44-101  
TEL (0823) 76-3458 FAX (0823) 73-1397

担当者

所在地	廿日市市前空1丁目 (地番) 908-197 (住居表示) 4-11 (団地名) 宮島台			地図	P 108 J-4	地区種類	廿~土	No.	64116	
No.	公簿面積			交通	J R前空駅歩7分 前空1丁目バス停歩2分			水道	公営	
価格	191.16 m <sup>2</sup>	坪単価	m <sup>2</sup>	坪単価	現状	古家有	駐車	ガス	集中プロパン	
1,590 万円	57.82 坪	27.50 万円	坪	万円	地目	宅地	引渡	相談	トイレ	公共下水

特記事項	建築条件無し	備考	宅地造成工事規制区域 廿日市市景観計画 現状有姿 解体費用は買主様負担 境界確定後の引渡し 契約不適合責任免責					
	古家有：軽量鉄骨造亜鉛メッキ鋼板葺2階建 昭和49年8月築 延床面積91.08㎡ 別途、増築未登記部分29.81㎡有 2026年度固定資産税・都市計画税：年税額54,981円		用途地域	第1種低層住居	建ぺい率	50%	容積率	100%
					建ぺい率	%	容積率	%

道路	北6m 西6m	間口	北13.3m 西8m
学区	大野東 小学校 大野東 中学校		



copyright(C)2026 ZENRIN CO.,LTD. (Z26EP第736号) ※無断での複製を禁じます。



この物件に関するお問い合わせは

**R.E. solid**  
**株式会社 アール・イー・ソリッド**  
 〒737-0114 呉市広文化町4番44-101  
 TEL (0823) 76-3458 FAX (0823) 73-1397

担当者