

所在地	安芸区中野 1 丁目				地図	P 122 D-5	地区種類	安区～新	No.	36599
	(地番) 24-4	(住居表示) 10-	(団地名)							
No.	土 地	建 物	間 取 り		交通	J R 安芸中野駅歩13分 井手橋バス停歩5分			水道	公 営
価 格	140.39㎡	104.70㎡	1F 20LDK(パントリー含む) 2F 12.5洋 6洋 5洋 W I C トイレ		完成 予定	令和 7年12月上旬			駐車	2台可
3,890 万円	42.46坪	31.67坪			確認 番号	第R07SHC115220号			道路	公道 南東約5.9m
									ガス	
									トイレ	公共下水

特記事項	制振ダンパー 耐震等級3の住宅性能評価 長期優良住宅 エネルギー消費性能星3つ 無料点検実施(引渡後3ヶ月・2年・5年・10年) オール電化 食洗乾燥機 浴室換気乾燥機 LED照明(玄関・廊下・キッチン等) 収納充実プラン 樹脂複合サッシ 表記建物面積に貯湯タンク0.82㎡含む	備考	網戸はオプション(全窓125,000円税込) 電子契約手数料5,000円税込(契約印紙不要)			
			用途 地域	第1種住居	建ぺい率	60%
					容積率	200%
					建ぺい率	%
					容積率	%

学区

中野 小学校

瀬野川 中学校

copyright(C)2025 ZENRIN CO.,LTD. (Z25EP第705号) ※無断での複製を禁じます。



この物件に関するお問い合わせは

R.E. solid
株式会社 アール・イー・ソリッド
〒737-0114 呉市広文化町4番44-101
TEL (0823) 76-3458 FAX (0823) 73-1397

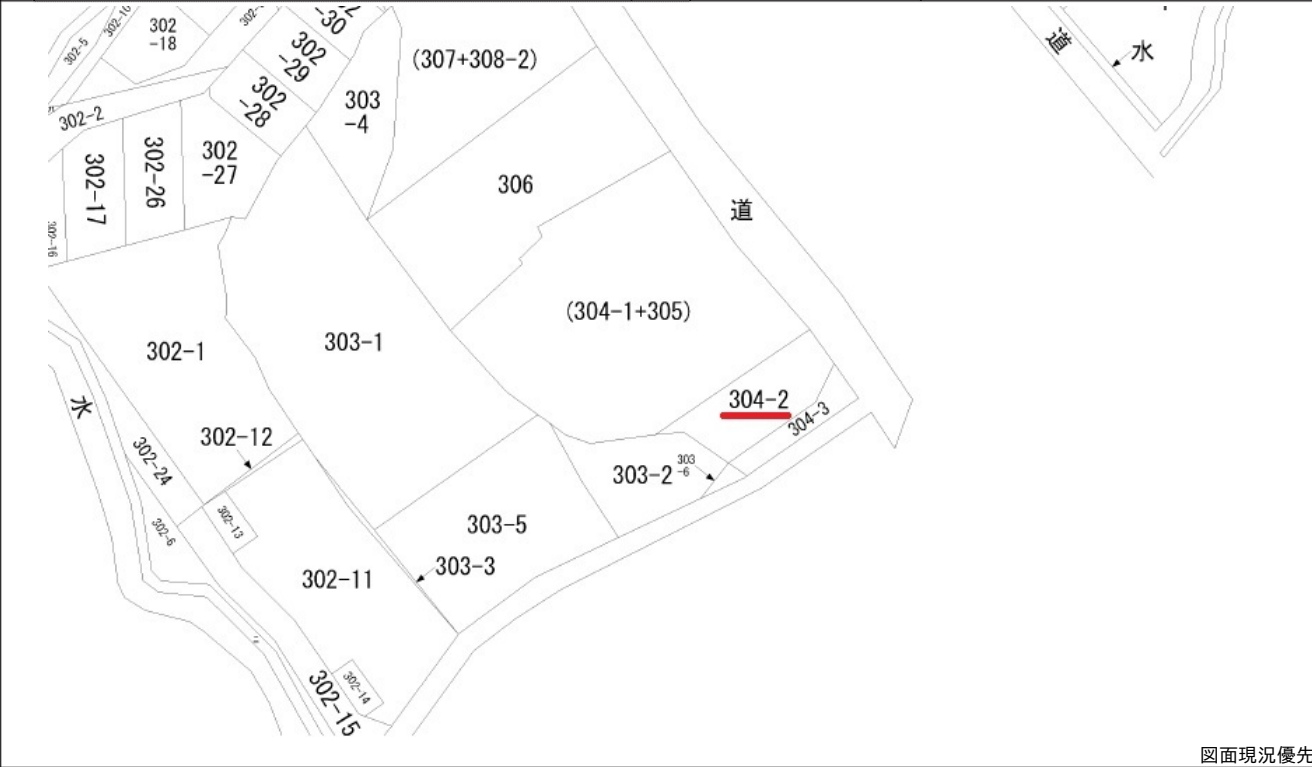
担 当 者

所在地					安芸区中野東2丁目					地図		P 123 I-3		地区種類		安区～土		No. 52442																					
No.										交通		J R 安芸中野駅歩15分					水道																						
価 格					1,811.00 m ²					坪単価					m ²					坪単価																			
1,200 万円					547.82 坪					2.20 万円					坪					万円																			
特記事項 建築条件無し 居宅:軽量鉄骨造亜鉛メッキ鋼板葺2階建、97.6㎡、昭和45年10月築 木・軽量鉄骨造瓦・亜鉛メッキ鋼板葺2階建、212.99㎡、昭和62年10月増築 納屋・居宅:木造瓦葺2階建、112.06㎡、昭和46年3月築					備考 地番:6863(宅地、768㎡)、6861(田・畑、282㎡)、6860(田、244㎡)、7080(田・畑、161㎡)、7079(田・畑、198㎡)、7078(田、158㎡) 現状渡し 都市ガス供給エリア外					現状					古家有（入居中）					駐車					ガス														
										地目					宅地 田 畑					引渡					相談					トイレ					公共下水				
										道路					南					学区					中野 小学校					瀬野川 中学校									
用途地域					第1種住居					建ぺい率 60 %					容積率 200 %					道路					南														
										建ぺい率 %					容積率 %					学区					中野 小学校					瀬野川 中学校									
copyright(C)2025 ZENRIN CO.,LTD. (Z25EP第705号) ※無断での複製を禁じます。																																							
この物件に関するお問い合わせは																																							
R.E. solid 株式会社 アール・イー・ソリッド 〒737-0114 呉市広文化町4番44-101 TEL (0823) 76-3458 FAX (0823) 73-1397															担 当 者																								

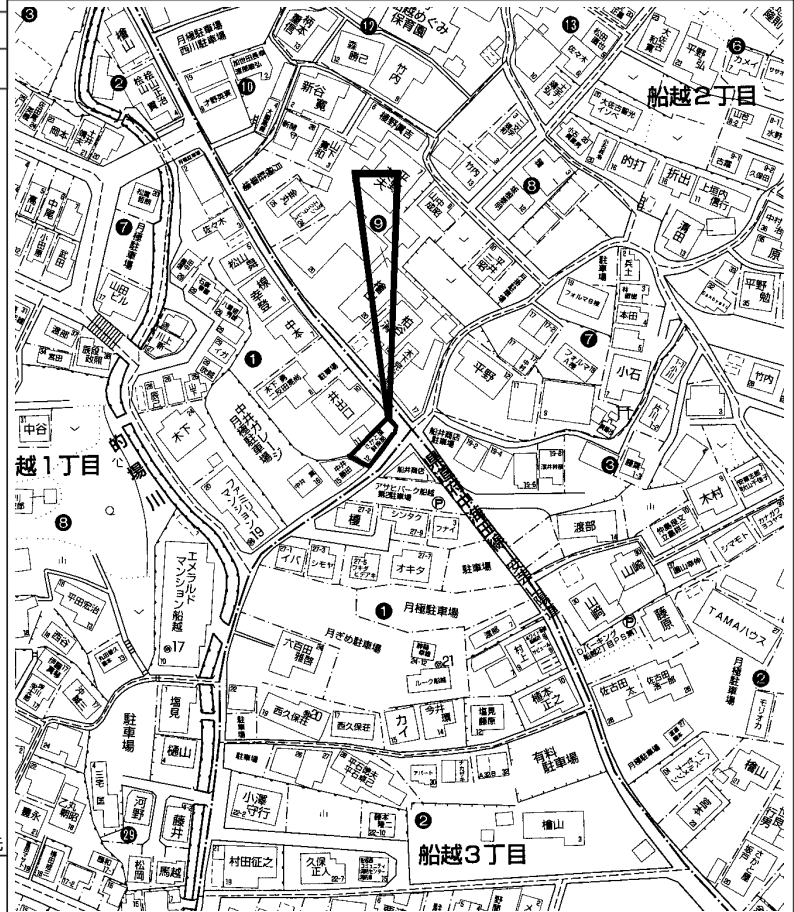
所在地	安芸区船越 1 丁目			地図	P 34 G-3	地区種類	安区～土	No.	59882
	(地番) 304-2	(住居表示) 1-	(団地名)						

No.	公簿面積			交通	J R 海田市駅歩17分 J R 向洋駅歩22分 入川バス停歩5分			水道	公営
価 格	85.10 m ²	坪単価	m ²	坪単価	現状	古家有		駐車	ガス
780 万円	25.74 坪	30.31 万円	坪	万円	地目	宅地		引渡	相談
									トイレ 公共下水

特記事項	建築条件無し 角地 2方向道路に接続	備考	セットバック要す 現状渡し				道路	公道 北東4m 南東3.9m	間口	
							学区	船越 小学校 船越 中学校		
		用途地域	第1種住居	建ぺい率	60 %	容積率	200 %			
		建ぺい率	%	容積率	%					



図面現況優先



copyright(C)2025 ZENRIN CO.,LTD. (Z 2 5 E P 第 7 0 5 号) ※無断での複製を禁じます。



この物件に関するお問い合わせは

R.E. solid
株式会社 アール・イー・ソリッド
〒737-0114 呉市広文化町4番44-101
TEL (0823) 76-3458 FAX (0823) 73-1397

担当者

所在地		安芸区船越南3丁目 (地番) 2556-4一部 (住居表示) 18- (団地名)				地図	P 47 I-3		地区種類	安区～新		No.	36492	
No. 1		土地	建物	間取り		交通	J R 海田市駅歩13分 東部市場前バス停歩2分				水道	公営		
価 格		75.52㎡	103.30㎡	1F WIC SIC ランドリールーム 車庫 2F 11.25LDK 3タミコナー トイレ 3F 6.12洋 5.25洋 5.25洋 WIC		完成予定	令和 8年 1月下旬				駐車	1台可		
4,080 万円		22.84坪	31.24坪			確認番号	第HPA-25-11832-1号				道路	公道 北西約5m		
特記事項	設計・建設性能評価書取得 耐震等級3 フラット35S・金利Aプラン 適合証明取得代別途要93,500円(税込み) オールペアガラス(アルミ樹脂複合) 地盤保証20年 引渡後無料点検(6ヶ月、2年、5年)				備考				網戸・カーテンレール・照明・テレビアンテナ・エアコン等はオプション 網戸施工は指定業者による契約条件 別途165,000円(税込)要 別途車庫部分16.14㎡有					
	用途地域				準工業		建ぺい率 60%		容積率 200%					
							建ぺい率 %		容積率 %					

1F
2F
3F

図面現況優先

copyright(C)2025 ZENRIN CO.,LTD. (Z25EP第705号) ※無断での複製を禁じます。

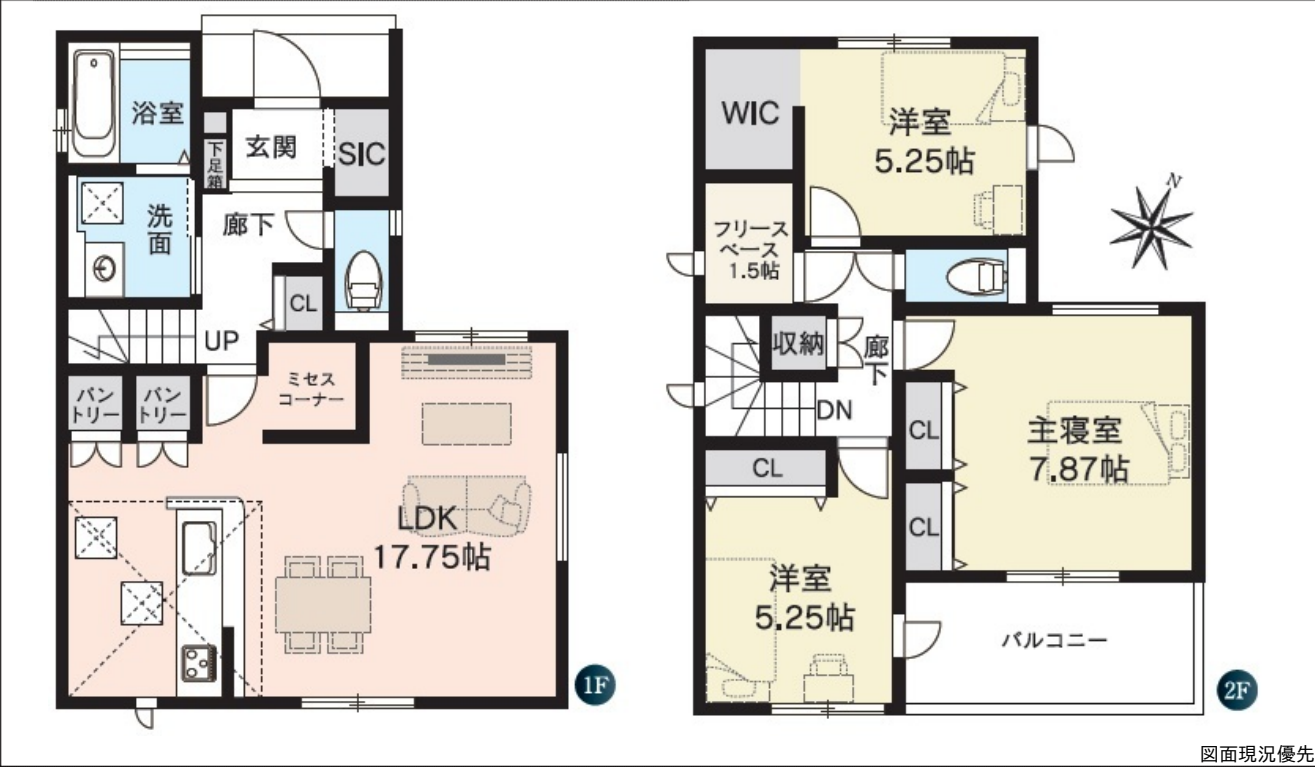
この物件に関するお問い合わせは

R.E. solid
株式会社 アール・イー・ソリッド
〒737-0114 呉市広文化町4番44-101
TEL (0823) 76-3458 FAX (0823) 73-1397

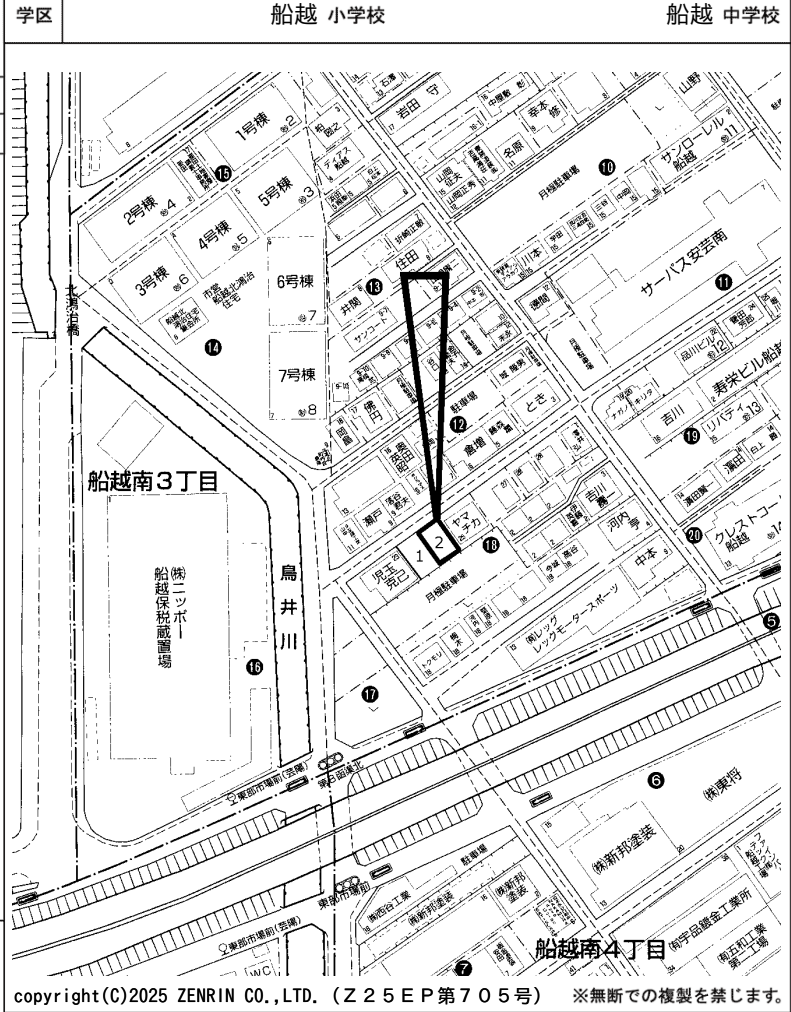
担当者

所在地		安芸区船越南3丁目			地図	P 47 I-3	地区種類	安区～新	No. 36493	
		(地番) 2556-4一部	(住居表示) 18-	(団地名)						
No. 2		土地	建物	間取り	交通	J R 海田市駅歩13分 東部市場前バス停歩2分			水道	公営
価格		89.72㎡	96.67㎡	1F 17.75LDK SIC 2F 7.87洋 5.25洋 5.25洋 WIC フリースペース トイレ	完成予定	令和 8年 1月下旬			駐車	1台可
4,180万円		27.14坪	29.24坪		確認番号	第HPA-25-11833-1号			道路	公道 北西約5m
									ガス	都市ガス
									トイレ	公共下水

特記事項	設計・建設性能評価書取得 耐震等級3 フラット3S・金利Aプラン 適合証明取得代別途要93,500円(税込み) オールペアガラス(アルミ樹脂複合) 地盤保証20年 長期優良住宅取得 引渡後無料点検(6ヶ月、2年、5年)	備考	網戸・カーテンレール・照明・テレビアンテナ・エアコン等はオプション 網戸施工は指定業者による契約条件 別途165,000円(税込)要				
			用途地域	準工業	建ぺい率	60%	容積率
						建ぺい率	%



図面現況優先



copyright(C)2025 ZENRIN CO.,LTD. (Z25EP第705号) ※無断での複製を禁じます。

この物件に関するお問い合わせは

R.E. solid
株式会社 アール・イー・ソリッド
〒737-0114 呉市広文化町4番44-101
TEL (0823) 76-3458 FAX (0823) 73-1397

担当者

