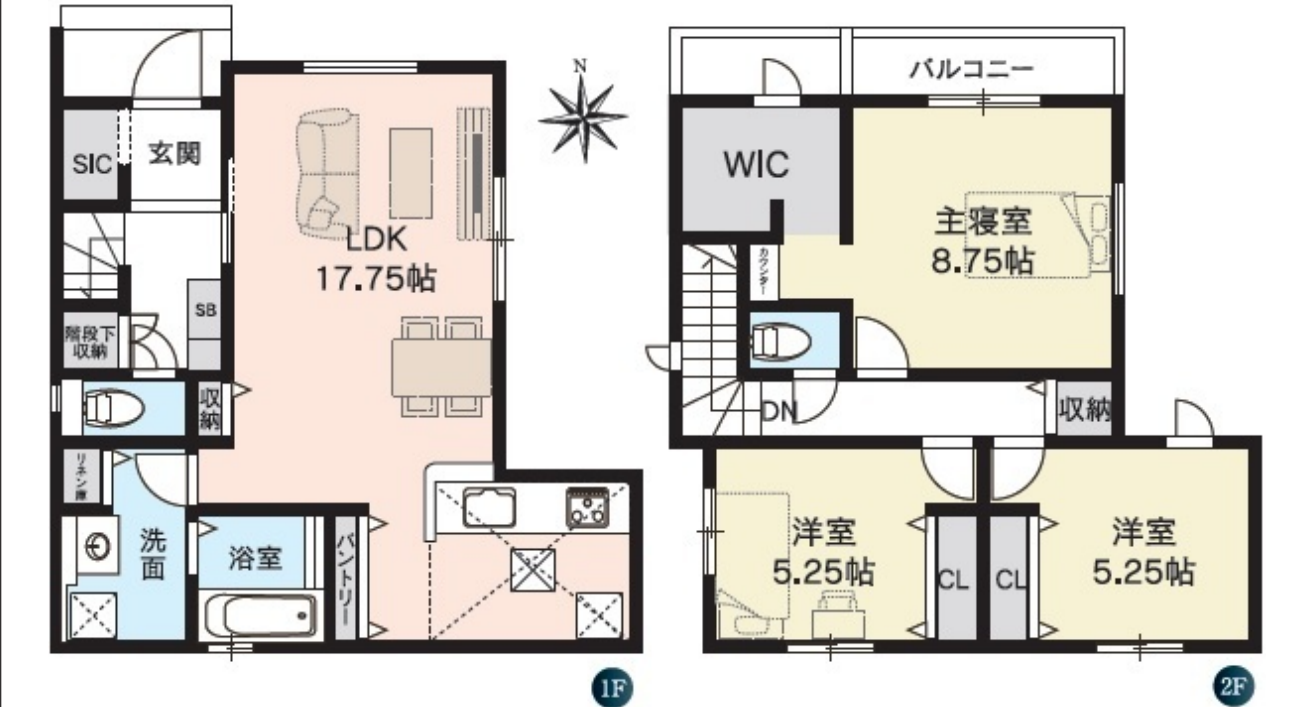
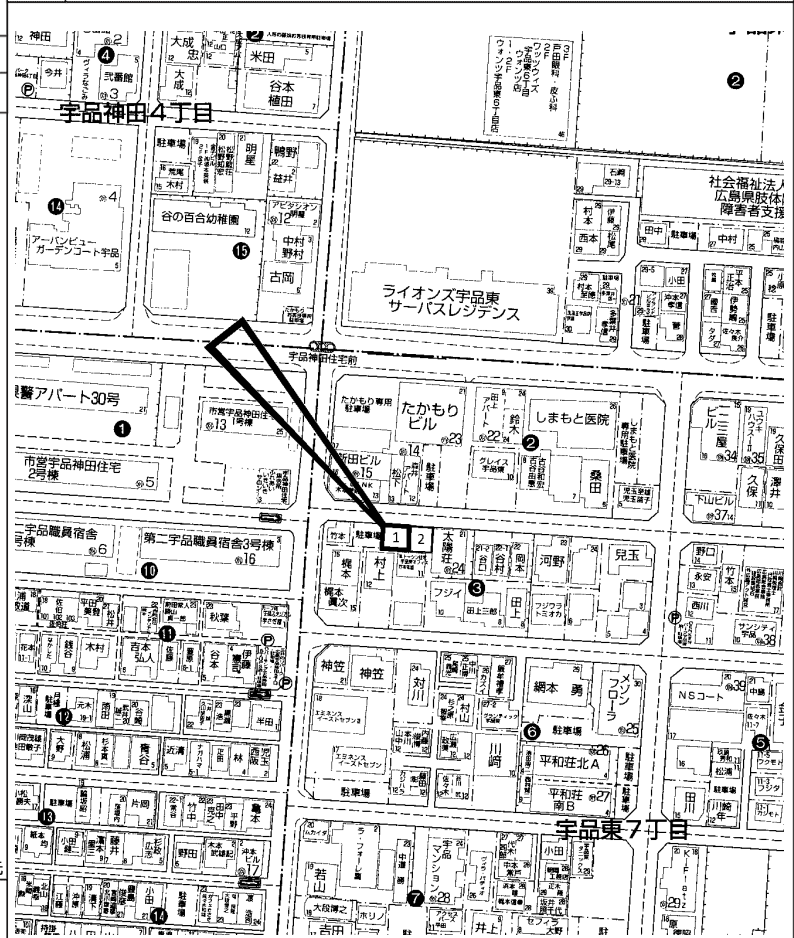




所在地	南区宇品東7丁目 (地番) 834-22一部 (住居表示) 3- (団地名)					地図	P 60 B-3		地区種類	南～新		No.	36229	
No. 1	土 地		建 物		間 取 り		交通	宇品四丁目電停歩5分				水道	公 営	
価 格		85.37 ㎡	95.63 ㎡	1F 17.75LDK SIC		完成 予定	令和 7年11月完成済			駐車	1台可		ガス	都市ガス
4,680 万円				2F 8.75洋 5.25洋 5.25洋			第HPA-25-08251-1号			道路	公道 北6m		トイレ	公共下水
		25.82 坪		28.92 坪			WIC トイレ							

特記事項	設計・建設性能評価書取得 耐震等級3 フラット3S・金利Aプラン 適合証明取得代別途要93,500円(税込) オールペアガラス(アルミ樹脂複合) 地盤保証20年 長期優良住宅取得予定 引渡後無料点検(6ヶ月、2年、5年)	備考	網戸・カーテンル・照明・テレビアンテナ・エアコン等はオプション 網戸施工は指定業者による契約条件 別途165,000円(税込)要				
		用途 地域	第1種住居	建ぺい率	60%	容積率	200%
				建ぺい率	%	容積率	%

学区	宇品東 小学校	宇品 中学校
----	---------	--------



図面現況優先



copyright(C)2025 ZENRIN CO.,LTD. (Z25EP第705号) ※無断での複製を禁じます。

この物件に関するお問い合わせは

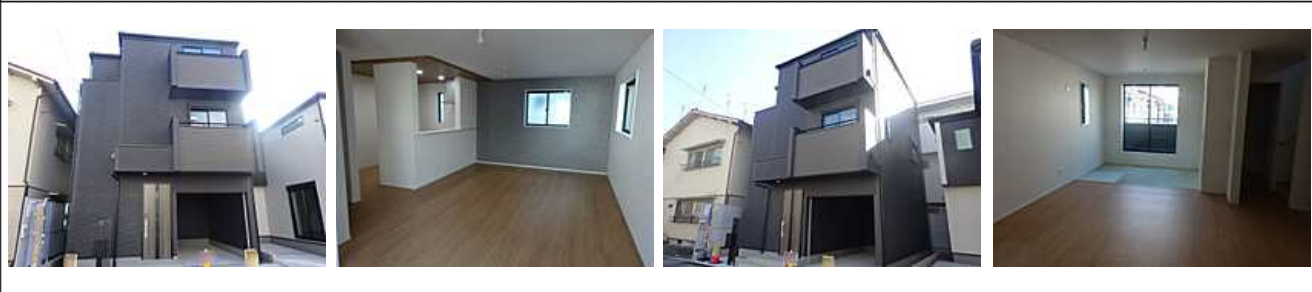
R.E. solid  
株式会社 アール・イー・ソリッド  
〒737-0114 呉市広文化町4番44-101  
TEL (0823) 76-3458 FAX (0823) 73-1397

担当者



所在地	南区宇品東7丁目 (地番) 834-22一部 (住居表示) 3- (団地名)				地図	P 60 B-3	地区種類	南～新	No.	36230
No. 2	土地	建物	間取り	交通	宇品四丁目電停歩5分				水道	公営
価格	65.63㎡	121.55㎡	1F ファミリークローゼット ランドリールーム SIC 浴室 洗面 車庫	完成予定	令和 7年11月完成済				駐車	1台可
4,380万円	19.85坪	36.76坪	2F 16.5LDK 3タミコーナー トイレ 3F 6.12洋 5.25洋 5.25洋 WIC	確認番号	第HPA-25-08351-1号				道路	公道 北6m
								ガス 都市ガス		
								トイレ 公共下水		

特記事項	設計・建設性能評価書取得 耐震等級3 フラット35S・金利Aプラン 適合証明取得代別途要93,500円(税込) オールペアガラス(アルミ樹脂複合) 地盤保証20年 長期優良住宅取得予定 引渡後無料点検(6ヶ月、2年、5年)		備考	網戸・カーテンレール・照明・テレビアンテナ・エアコン等はオプション 網戸施工は指定業者による契約条件 別途165,000円(税込)要		学区	宇品東 小学校	宇品 中学校
	用途地域		第1種住居	建ぺい率	60%	容積率	200%	
				建ぺい率	%	容積率	%	



図面現況優先

copyright(C)2025 ZENRIN CO.,LTD. (Z25EP第705号) ※無断での複製を禁じます。

この物件に関するお問い合わせは


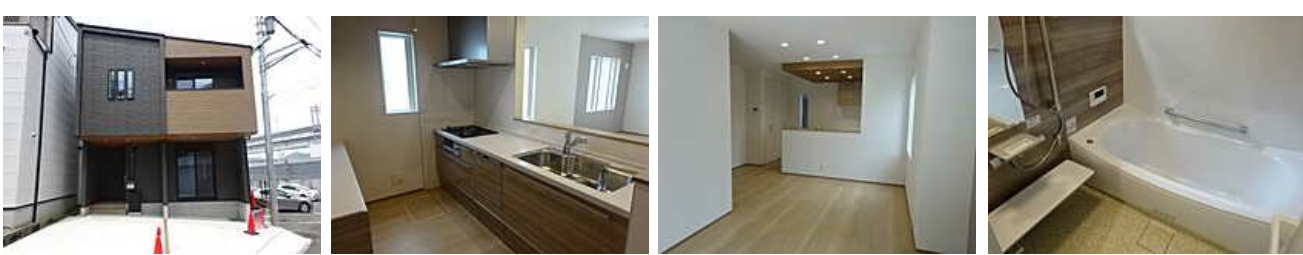
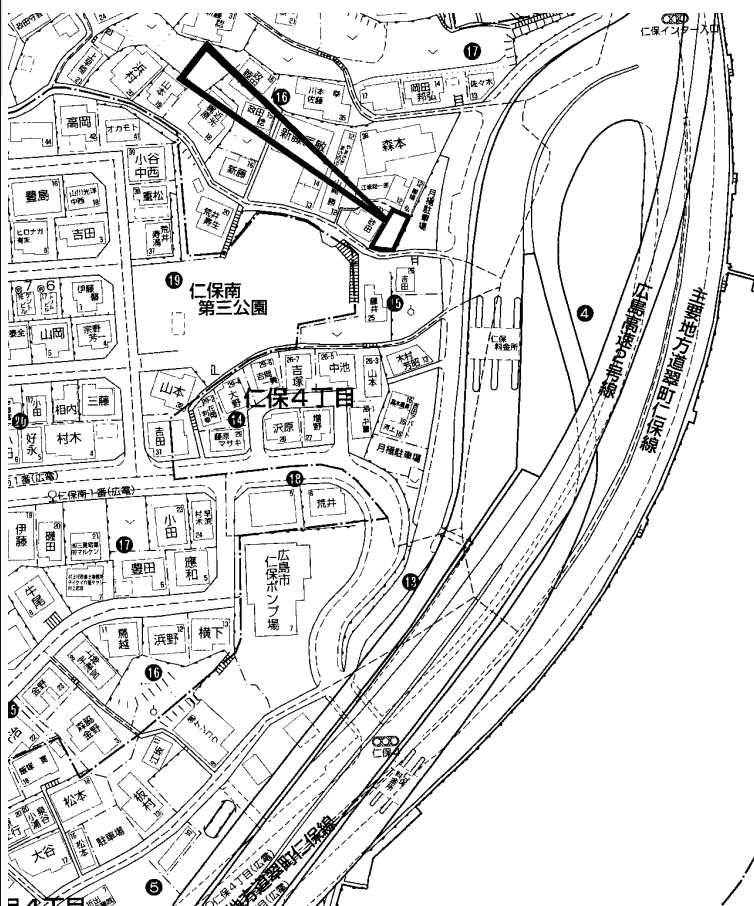
R.E. solid  
株式会社 アール・イー・ソリッド  
〒737-0114 呉市広文化町4番44-101  
TEL (0823) 76-3458 FAX (0823) 73-1397

担当者







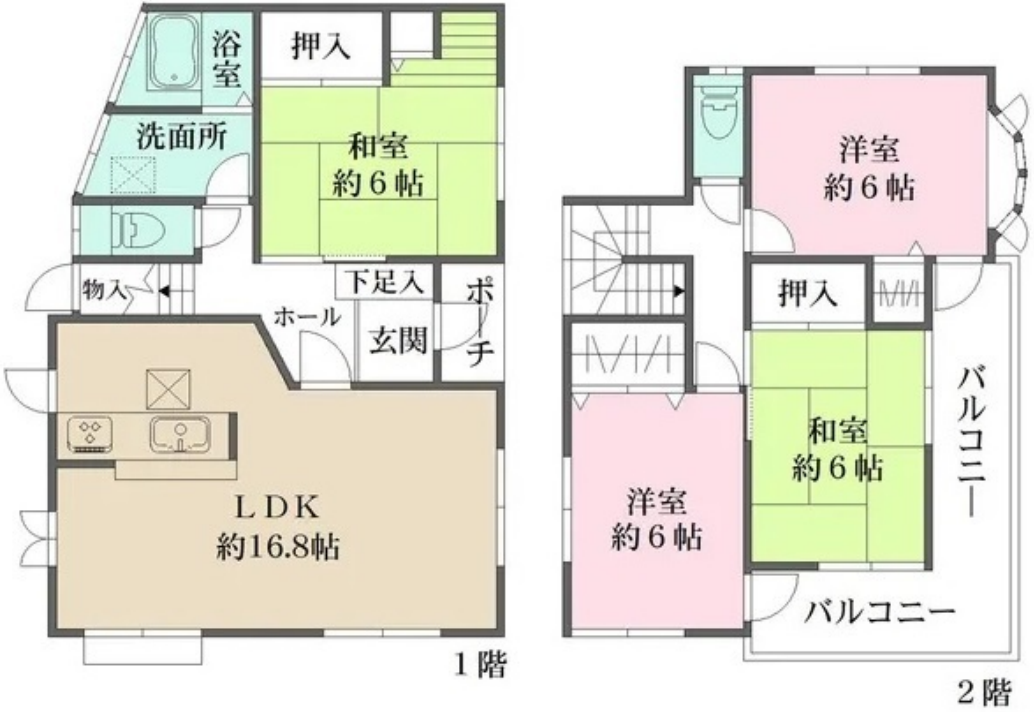
所在地 南区仁保4丁目 (地番) (住居表示) 16-10 (団地名)				地図 P 54 A-2/3		地区種類 南〜新		No. 35854	
No.		土 地	建 物	間 取 り	交通 仁保4丁目バス停歩4分			水道 公営	
価 格		112.25㎡	106.84㎡	1F 16.5LDK 2F 7.1洋 6洋 5洋 5.3納戸 トイレ	完成予定 令和 7年 5月			駐車 2台可	
4,230万円		33.95坪	32.31坪		確認番号 広島市建00101号			道路 公道 南西	
特記事項 リビングLEDダウンライト カップボード 室内物干し EVコンセント 宅配ボックス トイレ手洗い別 日当たり良好 公園近し 都市高速仁保ICすぐ 平地		備考	セットバック済(セットバック後面積：105.26㎡) 「仁保4」交差点から都市高速側道へ右折してください			学区 仁保 小学校 仁保 中学校			
			用途地域	第1種住居	建ぺい率 60%	容積率 160%			
					建ぺい率 %	容積率 %			
					図面現況優先				
									
					copyright(C)2025 ZENRIN CO.,LTD. (Z25EP第705号) ※無断での複製を禁じます。				
					この物件に関するお問い合わせは				
					R.E. solid 株式会社 アール・イー・ソリッド 〒737-0114 呉市広文化町4番44-101 TEL (0823) 76-3458 FAX (0823) 73-1397				担 当 者



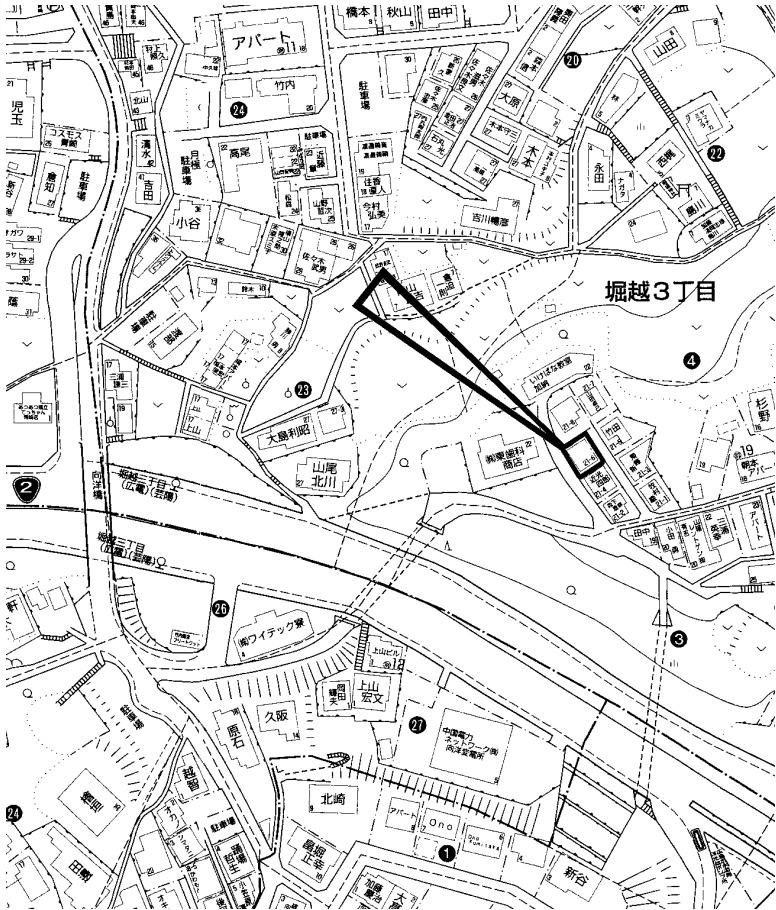
所在地	南区堀越3丁目 (地番) (住居表示) 4-21-6 (団地名)			地図	P 46 G-2	地区種類	南～中	No. 62333
-----	-------------------------------------	--	--	----	-------------	------	-----	-----------

No.	土地	建物	間取り	交通	J R 向洋駅歩16分 堀越3丁目バス停歩3分			水道	公営
価格	104.33㎡	96.39㎡	1F 約16.8LDK 約6和 2F 約6洋 約6洋 約6和 トイレ	現状	空家	完成日	平成 5年12月 (築 32 年)	ガス	プロパン
2,380万円	31.55坪	29.15坪		引渡	相談	駐車	2台可 (車種による)	トイレ	公共下水

特記事項	2023年12月中旬リフォーム実施： 1階・2階トイレ交換 レンゾ・フード・洗濯水栓交換 バスクリン等 駐車場2台可(車種による) 対面式キッチン 各階にトイレ有 2WAYのバルコニー リビングに掃き出し窓有(荷物の出し入れが便利です) 2箇所に押入のある和室有 各居室に収納有	備考	準防火地域 位置指定有 私道負担面積：149.41㎡(持分1/8) 容積率：接面道路幅員により160%			構造	木造2階建	道路	私道 北東約4m
		用途地域	第1種住居	建ぺい率	60%	容積率	200%	学区	青崎 小学校 大州 中学校
				建ぺい率	%	容積率	%		



図面現況優先



copyright(C)2025 ZENRIN CO.,LTD. (Z25EP第705号) ※無断での複製を禁じます。




この物件に関するお問い合わせは

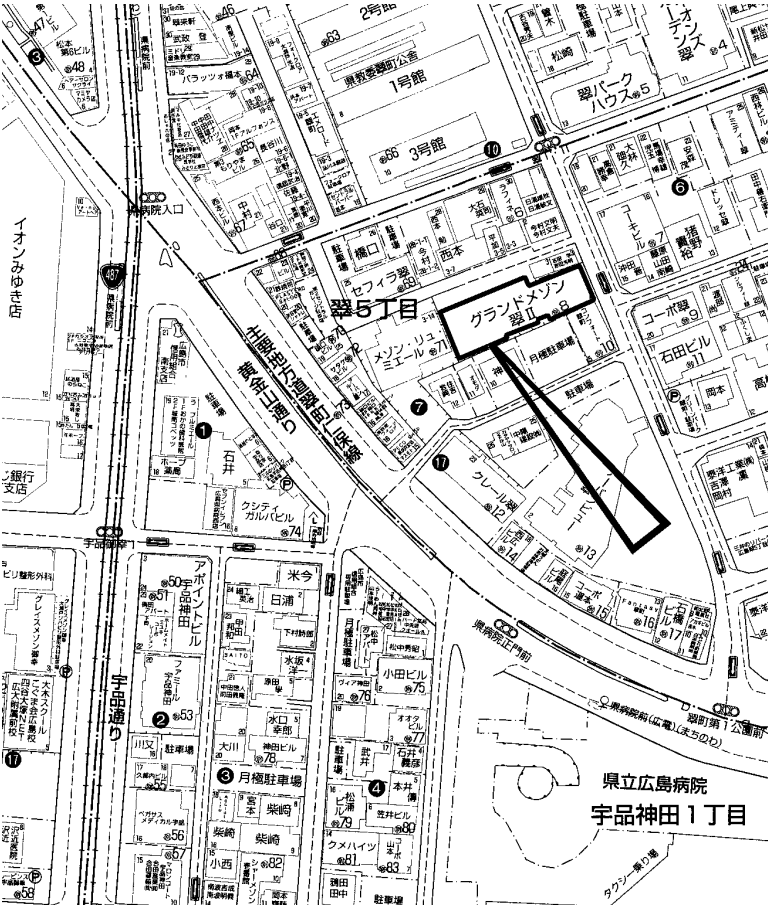
R.E. solid  
株式会社 アール・イー・ソリッド  
〒737-0114 呉市広文化町4番44-101  
TEL (0823) 76-3458 FAX (0823) 73-1397

担当者

所在地	南区翠5丁目 (地番) 1579-9 (住居表示) 7-4 (マンション名) グランドメゾン Ⅱ				
No.	専有面積		バルコニー	間取り	管理費
価 格	壁 芯	67.72 m <sup>2</sup>	8.05 m <sup>2</sup>	約11.8LDK 約6.1洋 約6洋 約5.9洋	9,500 円/月額
3,199 万円		20.48 坪	2.43 坪		修繕 積立金
					12,500 円/月額
					合 計
					22,000 円/月額
名 称	グランドメゾン Ⅱ				全部委託/日勤 (株) 第一ビルサービス
交 通	県病院前電停歩4分 県病院前バス停歩3分 西翠町バス停歩4分				管 理
構 造	RC造		完成日	平成 8年 1月 (築 29 年)	駐 車
	6 階建	2 階部分			有(敷地内確保済) 13,000 円/月
	206	号室	総戸数	29	戸
					現 状
					空家
					ペット
					不可
					分譲主
					積水ハウス(株)
					学区
					翠町 小学校 翠町 中学校



図面現況優先

地図	P 41 A-3	地区 種類	南〜マ	No. <b>45303</b>
特記事項	2025年9月リフォーム完了：システムキッチン・ユニットバス・洗面化粧台・洗濯機防水パン・温水洗浄機能付トイレ・建具・玄関収納新規交換、浴室乾燥機・LEDセンサーライト・LEDダウンライト新規設置、フローリング・クロス張替、ガス給湯器・カーテンレール交換、ハイスクリーニング 他 住宅ローン控除 あんしん既存住宅売買瑕疵保険加入 オートロック モーター付インターホン 角住戸 高温差し湯式 買物至便			
備考	用途地域：近隣商業 駐車場：13,000円/月(敷地内確保済) 12,000円/月(近隣月極確保済) 駐輪場・バイク置場：無料(ステッカー代300円/台) フリースペース			
 <p>copyright(C)2025 ZENRIN CO.,LTD. (Z25EP第705号) ※無断での複製を禁じます。</p>				
この物件に関するお問い合わせは				担 当 者
R.E. solid 株式会社 アール・イー・ソリッド 〒737-0114 呉市広文化町4番44-101 TEL (0823) 76-3458 FAX (0823) 73-1397				



所在地		南区内洋大原町				地図		P 55 C-2		地区種類		南～土		No. 62430					
		(地番)		(住居表示) 43-		(団地名)													
No.		公簿面積				交通		J R 向洋駅歩20分 向洋新町二丁目バス停歩3分				水道		公営					
価 格		255.07 m <sup>2</sup>		坪単価		m <sup>2</sup>		坪単価		現状		古家有		駐車		ガス 都市ガス			
3,280 万円		77.15 坪		42.52 万円		坪		万円		地目		宅地		引渡 相談		トイレ 公共下水			
特記事項		お好きなハウスメーカー・工務店で建築可 解体更地渡し 閑静な住宅街 移動が簡単な平地 広々とした約255.07㎡ 南西向き前面道路 お子様を育むのに適した立地 青崎小学校：約1,000m(徒歩13分) 大州中学校：約2,980m(徒歩38分) ビューアークック洋光台店：約300m(徒歩4分)				備考		景観法 都市再生特別措置法 土砂災害警戒区域 準防火地域 私道負担面積：21㎡ 表記土地面積にセットバック約3.7㎡含む				道路		公道 南西約3.6m		間口 約18.5m			
												学区		青崎 小学校				大州 中学校	
												用途地域		第1種住居		建ぺい率 60%		容積率 200%	
										建ぺい率		%		容積率		%			
<div><div><div>対象不動産</div><div>対象不動産 21.00㎡ 道路部分(非課税地)</div><div>約3.6m</div><div>間口約18.5m</div><div>約3.2m</div><div>公道</div><div>セットバック部分 (約3.7㎡)</div><div>N</div></div><div>図面現況優先</div></div>																			
<div><div><div>向洋大原町</div><div>市立向洋新町小学校</div><div>向洋新町2丁目</div><div>洋光台第二公園</div></div><div>copyright(C)2025 ZENRIN CO.,LTD. (Z25EP第705号) ※無断での複製を禁じます。</div></div>																			
この物件に関するお問い合わせは																			
R.E. solid 株式会社 アール・イー・ソリッド 〒737-0114 呉市広文化町4番44-101 TEL (0823) 76-3458 FAX (0823) 73-1397														担当者					