
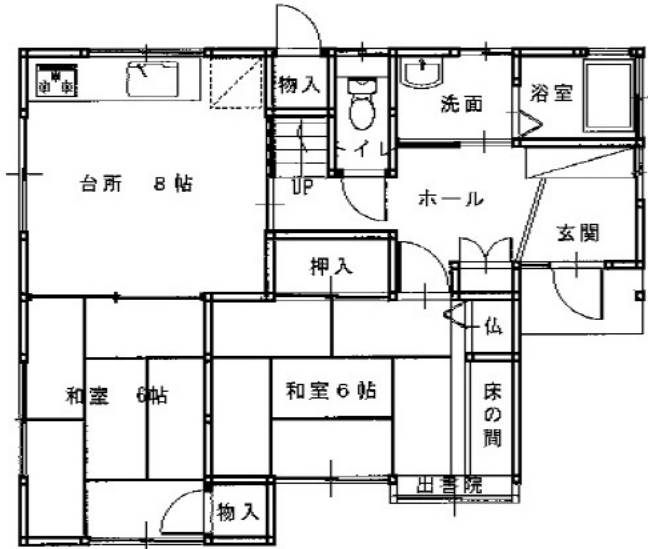
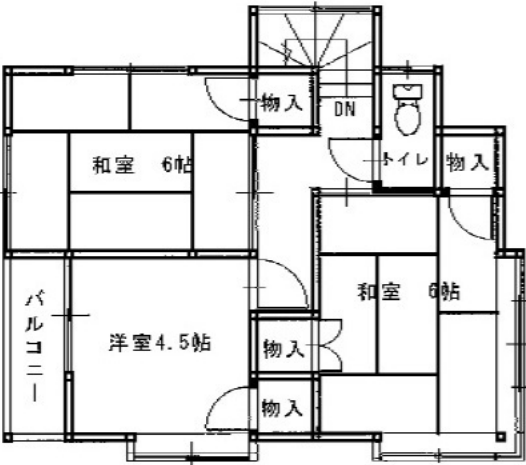


所在地	安佐北区落合南9丁目 (地番) 618-7 (住居表示) 7- (団地名)				地図	P 36 B-4	地区種類	安北～中	No.	63889
No.	土地	建物	間取り	交通	諸木陸橋バス停歩3分			水道	公営	
価格	117.80㎡	91.53㎡	1F 8DK 6和 6和 2F 6和 6和 4.5洋 トイレ	現状	空家	完成日	平成元年 2月 (築 36 年)	ガス	個別プロパン	
1,960万円	35.63坪	27.68坪		引渡	通常	駐車	2台可	トイレ	公共下水	

特記事項	室内リフォーム渡し 1階台所キッチン取替、床フローリング・クロス張替、 1階2階和室全室の畳表替え及びクロス・障子の張替 駐車2台可	備考					構造	木造モルタル塗瓦葺2階建	道路	公道	南
							学区	倉掛 小学校 亀崎 中学校			
		用途地域	第1種低層住居	建ぺい率	50 %	容積率	100 %				
		建ぺい率	%	容積率	%						

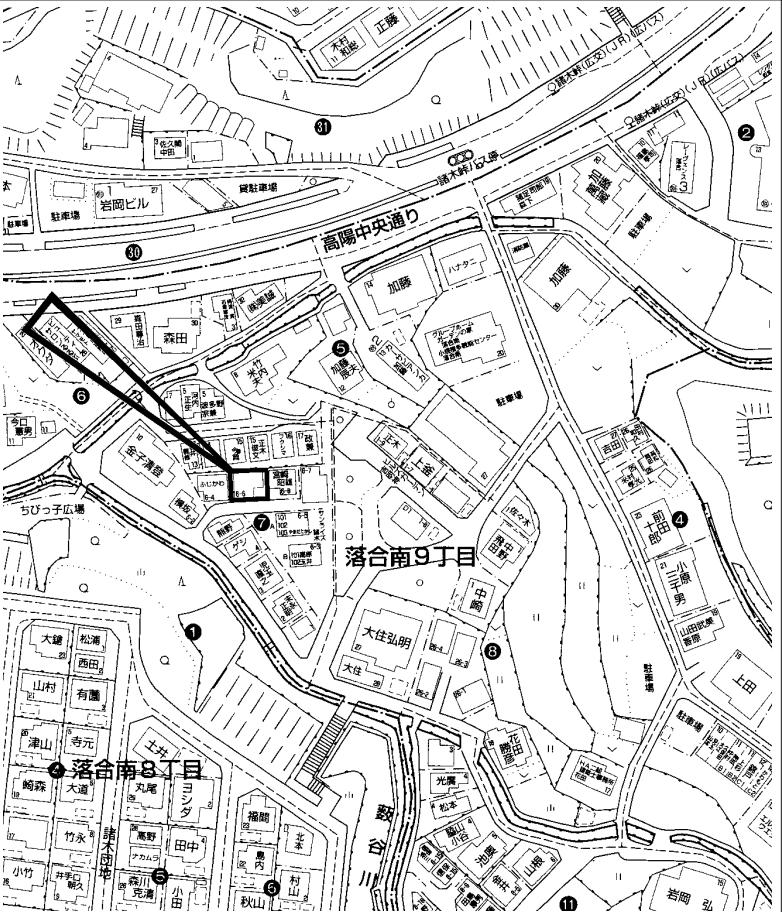


1 階平面図



2 階平面図

図面現況優先



copyright(C)2025 ZENRIN CO.,LTD. (Z25EP第705号) ※無断での複製を禁じます。



この物件に関するお問い合わせは

R.E. solid
株式会社 アール・イー・ソリッド
〒737-0114 呉市広文化町4番44-101
TEL (0823) 76-3458 FAX (0823) 73-1397

担当者

所在地		安佐北区可部町大字桐原				地図	P 154 G-5		地区種類	安北～中		No.	63892																															
(地番)		(住居表示)		(団地名)																																								
No.		土 地	建 物	間 取 り		交通	桐原バス停歩13分					水道																																
価 格		258.00 m ²	94.39 m ²	1F 約10LDK 6和 6和 2F 約6洋 約6洋 約4.5洋		現状						完成日	平成元年 9月 (築 36 年)		ガス	個別プロパン																												
200 万円		78.04 坪	28.55 坪			引渡	相談					駐車	可		トイレ																													
特記事項	緑に囲まれた南西南東角地 風通し・日当り良好 車通りの少ない閑静な立地 国道183号まで約2,800m 寺山公園まで約4,700m セブンイレブン広島三入2丁目店約3,000m フジ三入店約3,000m ウォンツ三入店約3,000m 道路共有持分有：183㎡×1/8				備考	土砂災害特別警戒区域 景観条例有 宅地造成及び特定盛土等規制法 前面道路上水道本管有(上水道引込工事要)					構造	木造2階建		道路	南西4m 南東4.8m																													
											学区	三入 小学校					三入 中学校																											
											用途地域	都市計画区域外	建ぺい率	%	容積率	%	建ぺい率	%	容積率	%																								
<div><div><div>1階</div><div></div></div><div><div>2階</div><div></div></div><div></div></div> <div>図面現況優先</div>																																												
<div><div></div><div></div><div></div><div></div></div> <div><div><div>山</div><div></div></div><div>copyright(C)2025 ZENRIN CO.,LTD. (Z25EP第705号) ※無断での複製を禁じます。</div></div> <tr><td colspan="12">この物件に関するお問い合わせは</td><td colspan="3">担 当 者</td></tr> <tr><td colspan="15">R.E. solid 株式会社 アール・イー・ソリッド 〒737-0114 呉市広文化町4番44-101 TEL (0823) 76-3458 FAX (0823) 73-1397</td></tr>															この物件に関するお問い合わせは												担 当 者			R.E. solid 株式会社 アール・イー・ソリッド 〒737-0114 呉市広文化町4番44-101 TEL (0823) 76-3458 FAX (0823) 73-1397														
この物件に関するお問い合わせは												担 当 者																																
R.E. solid 株式会社 アール・イー・ソリッド 〒737-0114 呉市広文化町4番44-101 TEL (0823) 76-3458 FAX (0823) 73-1397																																												

所在地

安佐北区白木町大字市川

(地番)

1817-14

(住居表示)

(団地名)

地図

P 94
F-2

地区種類

安北～中

No.

63912

No.

土地

建物

間取り

交通

J R 志和口駅歩9分

水道

私設

価格

115.34㎡

96.05㎡

1F LDK 約6和
2F 約6洋 約6和 約5.2洋
トイレ

現状

空家

完成日

平成 7年12月 (築 30 年)

ガス

個別プロパン

440万円

34.89坪

29.05坪

引渡

通常

駐車

可

トイレ

公共下水

特記事項

現地は高台 たっぷり入る日差しを満喫してください
静かな環境

備考

間口：5.3m

用途地域

都市計画区域外

建ぺい率

%

容積率

%

建ぺい率

%

容積率

%

LDK

和室 約6.0帖

洋室 約5.2帖

洋室 約6.0帖

バルコニー

テラス

1F

2F

図面現況優先

市立白木中学校

copyright(C)2025 ZENRIN CO.,LTD. (Z25EP第705号) ※無断での複製を禁じます。

この物件に関するお問い合わせは

R.E. solid
株式会社 アール・イー・ソリッド
〒737-0114 呉市広文化町4番44-101
TEL (0823) 76-3458 FAX (0823) 73-1397

担当者



所在地

安佐北区白木町大字秋山

(地番)

(住居表示)

(団地名)

地図

P 85
H-4

地区種類

安北～中

No. 63921

No.

価格

1,180万円

土地

158.24㎡

47.86坪

建物

102.67㎡

31.05坪

間取り

1F 14.5LDK 8和
2F 6和 6洋 6洋 トイレ

交通

J R 上三田駅歩19分 秋山橋バス停歩8分

水道

公営

現状

入居中

完成日

平成 3年 8月 (築 34 年)

ガス

引渡

相談

駐車

2台可

トイレ

公共下水

特記事項

2024年1月リフォーム済：床・壁・天井・建具全て、外壁
閑静な住宅街 バス停まで徒歩圏内
追焚機能 システムキッチン IHクッキングヒーター
シャワー付洗面化粧台 オートバス 省エネ給湯器
床下収納 全居室収納 テラス オール電化
駐車場2台分 TVドアホン 吹抜

備考

宅地造成工事規制区域 景観法
私道負担：84㎡、持分1/10
間口：9.5m

用途地域

都市計画区域外

建ぺい率

%

容積率

%

建ぺい率

%

容積率

%

1F

2F

図面現況優先

白木町 大字秋山

三篠川

copyright(C)2025 ZENRIN CO.,LTD. (Z25EP第705号) ※無断での複製を禁じます。

この物件に関するお問い合わせは

R.E. solid
株式会社 アール・イー・ソリッド
〒737-0114 呉市広文化町4番44-101
TEL (0823) 76-3458 FAX (0823) 73-1397

担当者

所在地		安佐北区白木町大字有留				地図	P 95 H-1		地区種類	安北～中		No.	63879						
		(地番) 2353-29		(住居表示)		(団地名)													
No.	土地		建物		間取り		交通	志和口駅入口バス停歩24分				水道							
価格	148.57㎡		95.00㎡		1F 8DK 8洋 6和 6和 2F 8和 4.5洋		現状	入居中				完成日	昭和53年 4月 (築 47 年)		ガス	プロパン			
99万円	44.94坪		28.73坪				引渡	相談				駐車	1台可		トイレ	農村下水道			
特記事項	安佐北区白木町有留にある中古住宅 角地 2022年1月内装リフォーム済：壁、天井(クロス、塗装等) 温水洗浄便座 シャワー付洗面化粧台 バス1坪以上 照明器具付き					備考		上水道引込無し 間口：北10.4m 西14m											
						用途地域		都市計画区域外		建ぺい率	%	容積率	%	構造 軽量鉄骨造2階建				道路 北3.3m 西4.2m	
										建ぺい率	%	容積率	%	学区 高南 小学校 白木 中学校					

1F

和室6帖

神棚

和室6帖

洋室8帖

収納

収納

収納

洗面脱衣

浴室

DK8帖

玄関

2F

洋室4.5帖

和室8帖

収納

収納

ベランダ

図面現況優先

copyright(C)2025 ZENRIN CO.,LTD. (Z25EP第705号) ※無断での複製を禁じます。

この物件に関するお問い合わせは

R.E. solid
株式会社 アール・イー・ソリッド
〒737-0114 呉市広文化町4番44-101
TEL (0823) 76-3458 FAX (0823) 73-1397

担当者

所在地

安佐北区三入2丁目

(地番) 538-3

(住居表示) 13-

(団地名)

地図

P 190

H-5

地区種類

安北～中

No.

63872

No. B

価格

土地

建物

間取り

交通

現状

引渡

桐陽台入口バス停歩5分

空家

相談

完成日

2023年11月 (築 2 年)

駐車

4台可

水道

ガス

トイレ

2,698万円

166.35㎡

105.93㎡

1F 18LDK 3タタミコーナー
2F 8洋 5.5洋 5.5洋 5.2洋
1.5WIC トイレ

建築後未入居 オール電化 エコキュート 敷地広々
駐車ラクラク広い前面道路6.2m 陽当り良好
スーパー・小学校が近隣に充実
三入小学校徒歩8分 三入中学校徒歩7分
フジ三入店徒歩5分

備考

カーサ・ヴェルディ三入2丁目 位置指定道路
住宅瑕疵担保保険料別途10万円
外構を含めた完成年月：2023年8月完成済み

用途地域

第1種住居

建ぺい率 60%

容積率 200%

建ぺい率 %

容積率 %

特記事項

図面現況優先

出窓

洋室 5.2帖

収納

ウォークインCL 1.5帖

洋室 8帖

洋室 5.5帖

洋室 5.5帖

バルコニー

2F

ポーチ

玄関C

玄関

ホール

洗面室

浴室

LDK 18帖

タタミコーナー 3帖

1F

可部バイパス

三入2丁目

copyright(C)2025 ZENRIN CO.,LTD. (Z25EP第705号) ※無断での複製を禁じます。

R.E. solid

株式会社 アール・イー・ソリッド

〒737-0114 呉市広文化町4番44-101

TEL (0823) 76-3458 FAX (0823) 73-1397

担当者