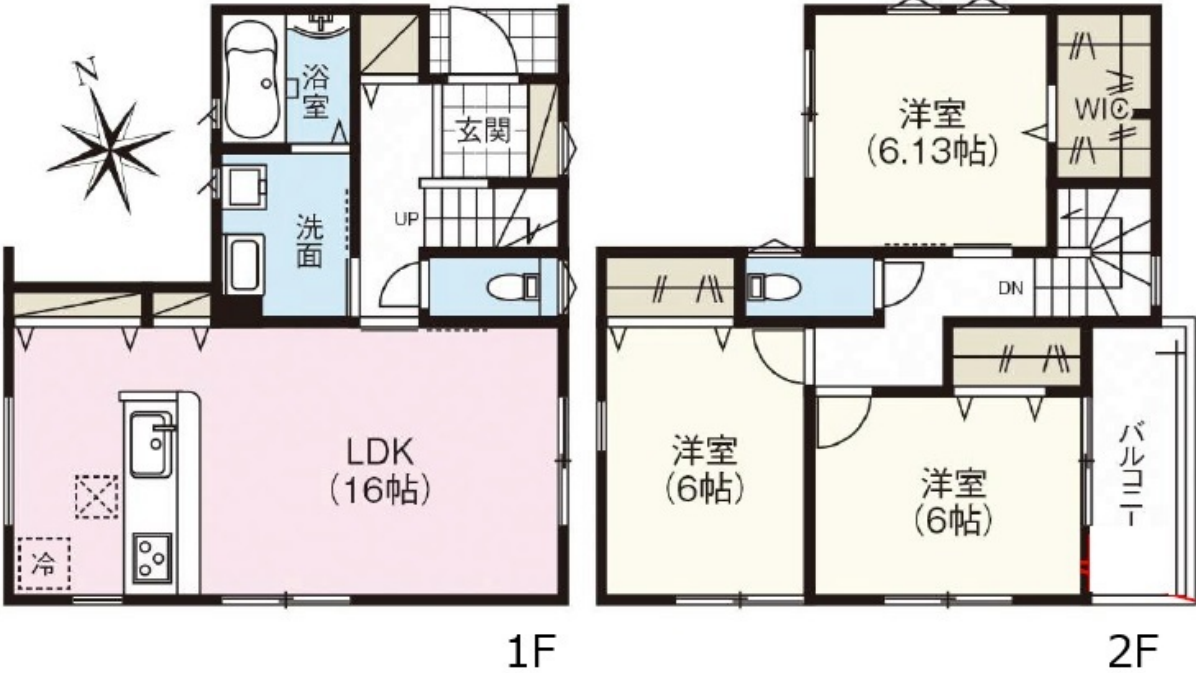


所在地	佐伯区五日市中央6丁目 (地番) 858-95 (住居表示) 11- (団地名)				地図	P 31 D-3	地区種類	佐区～新	No.	36651
No.	土地	建物	間取り	交通	J R五日市駅歩28分 千同橋バス停歩4分			水道	公営	
価格	93.32㎡	87.07㎡	1F 16LDK 2F 6.13洋 6洋 6洋 WIC トイレ	完成予定	令和 7年12月中旬			駐車	2台可 (車種による)	ガス
3,580万円	28.22坪	26.33坪		確認番号	第HP16-4079728号			道路	東2.4m 公道 北約3.92m	トイレ 公共下水

特記事項	フラット35S(A7°ラン)利用可 まもりすまい保険10年保証 スリムレンジフード Low-Eガラス(一部除く) スマホアプリで施錠可能なタグキー搭載の玄関扉 洗面台三面鏡タイプシャワー水栓 1坪UB 浴室暖房乾燥機 静音シンク 人工大理石天板 浄水機能水栓 フルオート ハントリー 宅配BOX ウォークインクローゼット	備考	網戸・1階シャッター雨戸標準仕様 東側法外道路 消費税・外構工事費込(当社仕様のオープン外構) CATVはお客様負担 照明器具は別途注文							
			用途地域	第1種住居	建ぺい率	60%	容積率	200%	学区	
					建ぺい率	%	容積率	%	五日市中央 小学校 五日市 中学校	



図面現況優先



copyright(C)2025 ZENRIN CO.,LTD. (Z25EP第705号) ※無断での複製を禁じます。



この物件に関するお問い合わせは	
R.E. solid 株式会社 アール・イー・ソリッド 〒737-0114 呉市広文化町4番44-101 TEL (0823) 76-3458 FAX (0823) 73-1397	担当者

所在地		佐伯区屋代1丁目 (地番) 237-12 (住居表示) 19- (団地名)				地図	P 18 E-5	地区種類	佐区～新		No. 36660																																																																																																																																																																																																																																																																																																																																																																																																																																																																																																																																																																																															
No.	土 地	建 物	間 取 り		交通	山陽女学園前電停歩13分			水道	公営																																																																																																																																																																																																																																																																																																																																																																																																																																																																																																																																																																																																
価 格	140.03㎡	99.63㎡	1F 18LDK 3畳コーナー WIC		完成 予定	令和 8年 1月中旬			駐車	4台可 (車種による)	ガス	都市ガス																																																																																																																																																																																																																																																																																																																																																																																																																																																																																																																																																																																														
3,680 万円	42.35坪	30.13坪	2F 8.5洋 6洋 6洋 WIC トイレ		確認 番号	第HP16-4085914			道路	公道 南東約4m 北西約4.28m		トイレ	公共下水																																																																																																																																																																																																																																																																																																																																																																																																																																																																																																																																																																																													
特記事項	3LDK+S 個別宅配ボックス 浴室乾燥機・高断熱浴槽・シャンプードレッサー フラット35S利用可(Aプラン) まもりすまい保険10年保証 駐輪場スペースあり 間口：南東約7.5m・北西約9.2m				備考	網戸・1階シャッター雨戸標準仕様 消費税・外構工事費込み(施主指定外構) CATV・照明器具・カーテンレール等は別途注文						学区		五日市観音 小学校 五日市観音 中学校																																																																																																																																																																																																																																																																																																																																																																																																																																																																																																																																																																																												
	用途 地域	第1種低層住居	建ぺい率	50%		容積率	100%	100%	100%	100%	100%	100%	100%																																																																																																																																																																																																																																																																																																																																																																																																																																																																																																																																																																																													



所在地

佐伯区屋代3丁目

(地番)

(住居表示) 12-3

(団地名)

地図

P 24  
F-5

地区種類

佐区～新

No.

36653

No.

価格

3,180万円

土地

132.21㎡

39.99坪

建物

113.86㎡

34.44坪

間取り

1F 18LDK 4.5和 SIC  
ランドリールーム

2F 7洋 5.2洋 5洋 WIC  
トイレ

交通

J R 廿日市駅歩27分 山陽女学園前電停歩21分 屋代バス停歩6分

水道

公営

完成予定

令和 7年 3月完成済

駐車

2台可

ガス

確認番号

第HP03-3937364号

道路

公道 南西6.1m

トイレ

公共下水

特記事項

オール電化 南西向き 24時間換気システム オートバス  
バス1坪以上 追焚機能 浴室暖房乾燥機 温水洗浄便座  
シャワー付洗面化粧台 3口以上コンロ IHクッキングヒーター システムキッチン  
食器洗浄乾燥機 ウォークインクローゼット シューズインクローク 照明器具  
間接照明 タウンライト 室内物干し EV車充電設備  
モニターインターホン 駐車場2台分

備考

間口：9.5m

用途地域

第2種中高層住

建ぺい率 60%

容積率 200%

建ぺい率 %

容積率 %

1F

LDK18帖

和室4.5帖

浴室

脱衣室

ランドリールーム

収納

玄関

SIC

トイレ

ホール

UP

2F

洋室5.2帖

洋室7帖

洋室5帖

WIC

トイレ

クローゼット

クローゼット

クローゼット

廊下

DN

N

図面現況優先

屋代3丁目

地図

copyright(C)2025 ZENRIN CO.,LTD. (Z25EP第705号) ※無断での複製を禁じます。

この物件に関するお問い合わせは

R.E. solid  
株式会社 アール・イー・ソリッド  
〒737-0114 呉市広文化町4番44-101  
TEL (0823) 76-3458 FAX (0823) 73-1397

担当者