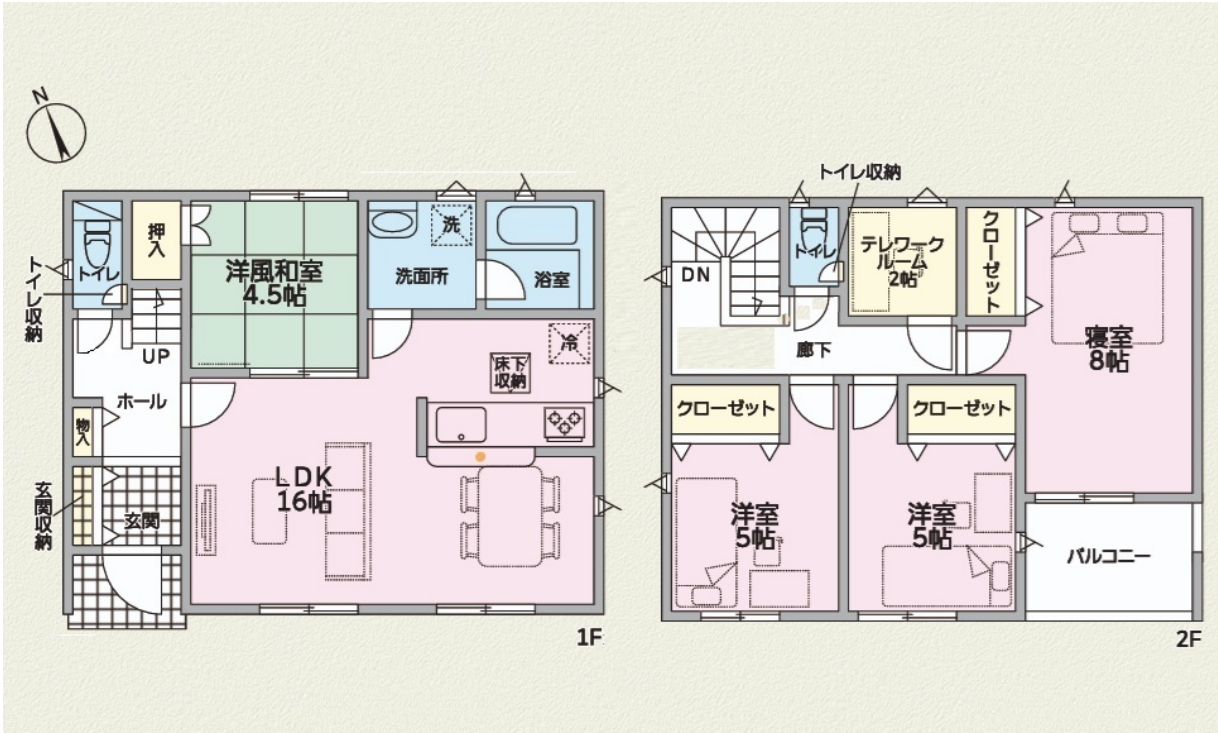


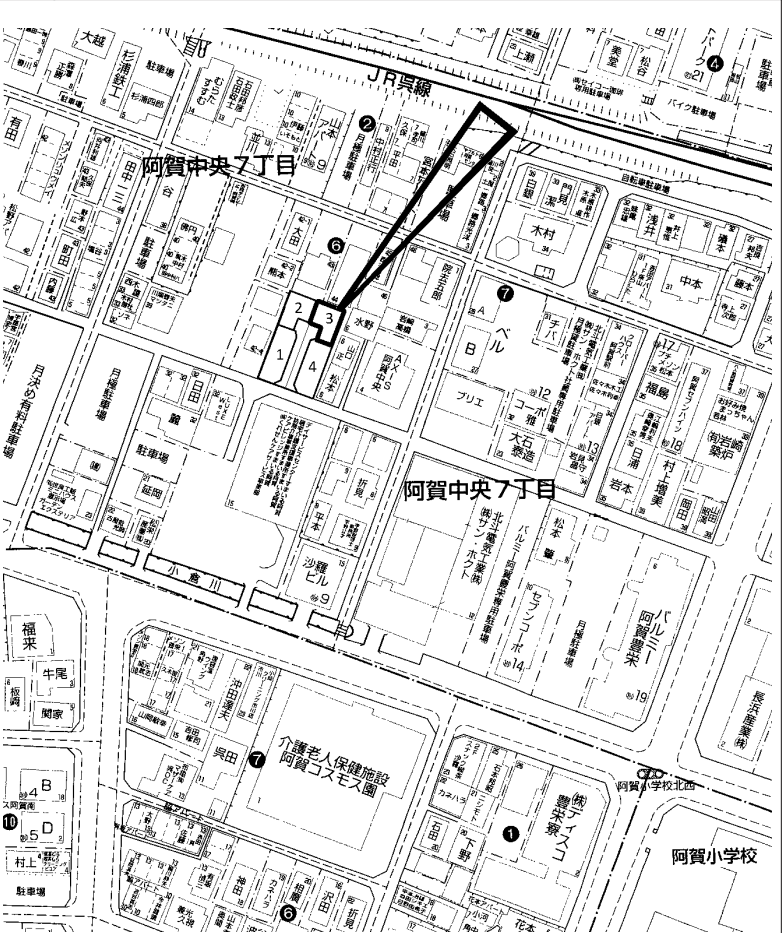
所在地		呉市阿賀中央 7 丁目 (地番) (住居表示) 6- (団地名)				地図	P 208 C-1		地区種類	呉～新		No.	36673	
No. 1		土 地	建 物	間 取 り		交通	J R 安芸阿賀駅歩5分 J R 新広駅歩24分 阿賀駅前バス停歩5分				水道	公営		
価 格		115.57 m ²	103.27 m ²	1F 16.2LDK 3.7洋和 2F 7.5洋 6.5洋 5.5洋 1.5W I C トイレ		完成 予定	令和 8年 3月				駐車	並列2台可 (車種による)		
3,280 万円		34.95 坪	31.23 坪			確認 番号	第R07SHC121735号				道路	公道 南約4m		
特記事項	引渡後無料点検実施(6ヶ月・2年・5年・10年の計4回) 住宅性能評価取得 (4分野6項目最高等級取得) 別途共有道路:0.72㎡ 持分有り 宅地造成等規制区域 カーナビ: 呉市阿賀中央7丁目6-42-4付近			備考		TVアンテナ・網戸・照明器具・カーテンレール・シャッター等はオプションです フラット35S(金利Aタイプ)利用可能(発行費用等不要) ルーフバルコニーを除いた建物面積: 95.98㎡								
				用途地域		準工業		建ぺい率 60 % 容積率 200 %						
							建ぺい率 % 容積率 %							

所在地	呉市阿賀中央7丁目				地図	P 208 C-1	地区種類	呉～新	No.	36675
	(地番)	(住居表示) 6-	(団地名)							
No. 3	土地	建物	間取り		交通	J R 安芸阿賀駅歩5分 J R 新広駅歩24分 阿賀駅前バス停歩5分			水道	公営
価格	108.94㎡	100.44㎡	1F 16LDK 4.5洋和 2F 8洋 5洋 5洋 トイレ 2テレワークルーム		完成予定	令和 8年 3月			駐車	並列2台可 (車種による)
2,980万円	32.95坪	30.38坪			確認番号	第R07SHC121737号			道路	公道 南約4m
									トイレ	集中浄化槽

特記事項	引渡後無料点検実施(6ヶ月・2年・5年・10年の計4回) 住宅性能評価取得 (4分野6項目最高等級取得)			備考	TVアンテナ・網戸・照明器具・カーテンレール・シャッター等はオプションです フラット35S(金利Aタイプ)利用可能(発行費用等不要) ルーフバルコニーを除いた建物面積：95.58㎡					学区	阿賀 小学校	阿賀 中学校
	別途共有道路:55.02㎡ 持分有り 宅地造成等規制区域 カーナビ：呉市阿賀中央7丁目6-42-4付近			用途地域	準工業	建ぺい率	60%	容積率	200%			
						建ぺい率	%	容積率	%			


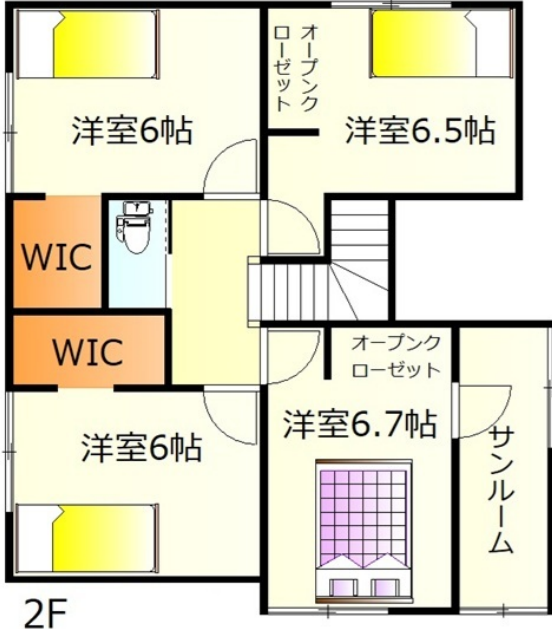



図面現況優先



copyright(C)2025 ZENRIN CO.,LTD. (Z25EP第705号) ※無断での複製を禁じます。

この物件に関するお問い合わせは	
R.E. solid 株式会社 アール・イー・ソリッド 〒737-0114 呉市広文化町4番44-101 TEL (0823) 76-3458 FAX (0823) 73-1397	担当者

所在地		呉市吉浦西城町				地図		P 21 G-2		地区種類		呉～新		No. 36662			
(地番)		(住居表示) 4-		(団地名)													
No. 1		土 地		建 物		間 取 り		交通		J R 吉浦駅徒歩6分 吉浦駅前バス停歩6分		水道		公営			
価 格		232.29㎡		116.14㎡		1F 18.6LDK SIC ランドリールーム		完成 予定		令和 8年 3月		駐車		可			
3,743万円		70.26坪		35.13坪		2F 6.7洋 6.5洋 6洋 6洋 サンルーム WIC トイレ		確認 番号				道路		公道 東4m			
												ガス					
												トイレ		公共下水			
特記事項 JR吉浦駅まで徒歩6分 広島方面へのアクセスもしやすい シューズインクローゼット 収納などが充実 駅横にスーパーも 隣接し、通勤後のお買い物もしやすい立地 オール電化 コンロ三口以上 IHキッチンヒーター 食器洗浄乾燥機 追焚機能 浴室乾燥 温水洗浄便座 洗髪洗面化粧台 バリアフリー ウォークインクローゼット タイル貼り 複層ガラス 吉浦小学校約190m		備考		共有地：62-6 (110.36㎡) 持分1/3								学区		吉浦 小学校 吉浦 中学校			
				用途 地域		第1種中高層住		建ぺい率 60%		容積率 200%							
								建ぺい率 %		容積率 %							
																	
図面現況優先														copyright(C)2025 ZENRIN CO.,LTD. (Z25EP第705号) ※無断での複製を禁じます。			
この物件に関するお問い合わせは														担当者			
R.E. solid 株式会社 アール・イー・ソリッド 〒737-0114 呉市広文化町4番44-101 TEL (0823) 76-3458 FAX (0823) 73-1397																	